

Borkenhagen, Oberkassel, Lueg-Enne 47 ^{11/2}

Arthur Wolff, Bandagen
Hüttenstraße 5

Die größte Wohltat

welche man den Angehörigen im Felde bieten kann, ist der Schutz gegen nasse und kalte Füße. — Mein Überfüßling „*Undurchdringlich*“ schützt unter Garantie vor Regen- und Schneewasser. Einmalige Anschaffung. In 250-Gramm-Briefen zu versenden. Preis M. 3.50.
Theod. Koerwer, Schadowstr. 68

Preise der Plätze und der Billettsteuer

Proszeniumlogen	3.60	und	0.40	=	4.—
1. Rang Balkon die ersten 3 Reihen	2.70	„	0.30	=	3.—
1. Rang Balkon die hinteren Reihen	2.25	„	0.25	=	2.50
1. Rang Mittelloge die ersten 2 Reihen	2.25	„	0.25	=	2.50
1. Rang Mittelloge die hinteren Reihen	1.80	„	0.20	=	2.—
1. Rang Seitenloge d. erste Reihe (außer Loge 1, 2, 3, 4)	2.05	„	0.25	=	2.30
1. Rang Seitenloge 1—4 erste Reihe, 5—16 zweite Reihe	1.80	„	0.20	=	2.—
1. Rang Seitenloge 1—4 zweite und dritte Reihe, Loge 5—16 dritte Reihe	1.60	„	0.20	=	1.80
Parkettlogen 1. Reihe	1.80	„	0.20	=	2.—
Parkettlogen 2. und 3. Reihe	1.60	„	0.20	=	1.80
Parkett	1.80	„	0.20	=	2.—
Stehparkett	1.35	„	0.15	=	1.50
2. Rang Balkon 1. und 2. Reihe	1.15	„	0.15	=	1.30
2. Rang Balkon 3. bis 5. Reihe	0.90	„	0.10	=	1.—
2. Rang Seitenloge 1. Reihe	0.90	„	0.10	=	1.—
2. Rang Seitenloge 2. und 3. Reihe	0.70	„	0.10	=	0.80
2. Rang Proszeniumloge	0.70	„	0.10	=	0.80
Sitzparterre	0.70	„	0.10	=	0.80
Stehparterre	0.45	„	0.05	=	0.50
Galerie Sitzplatz	0.45	„	0.05	=	0.50

*Textbücher sind an der Kasse und bei den Billetteuren zu haben.
Umbesetzungen infolge von Erkrankungen behält sich die Direktion vor.
Während der Hauptpausen wird der eiserne Vorhang heruntergelassen.*

Für telephonische Billettbestellungen (Telephon 7755) wird eine Vormerkungsgebühr von 20 Pfg. erhoben. Der Verkauf der Einlaßkarten findet morgens von 10—1 Uhr an der Theaterkasse des Stadttheaters statt, mit Ausnahme von Parterre- und Galeriekarten, die an der Galeriekasse verkauft werden. Die reservierten Billets müssen am Tage der Vorstellung spätestens mittags 12 Uhr abgeholt sein. Vorausbestellungen von Einlaßkarten für die Sonntagnachmittags-Vorstellungen und für die volkstümlichen Vorstellungen zu ermäßigten Preisen werden nicht entgegengenommen.

Aldlerbrauerei vorm. Rud. Dorst, Düsseldorf

Hotel Kaletsch Königsallee 66

Gebrüder
HARTOCH
Fliegerstr. • Markt • Bolkerstr.

P. Wiene • **Schürzen** - Konfektion Elegante Mass-Anfertigung
Ackerstrasse Nr. 3

BETTEN Bettwaren, Gardinen, — Dekorationen —
ERNST MICHEL
Alleestr. Ecke Eilfelderstr.

Richard Koch — Blumenstr. — Lieferant viel. Theater
Künstliche Blumen Fernsprecher 1944 • Düsseldorf • Mittelstraße Nr. 17
Spezialist **Kühneraugen-** in — in —
u. Nägel- schnelden
Bismarckstr. 59
Fernsprecher 14311
Schmuck- und
gebackte Bekleid.
Carl Rahn

Konservatorium Obercassel
(Brahms-Konservatorium)
Dominikanerstraße 4, I. Etage

Cafe Palast

Düsseldorf, Graf-Adolfstr. 46, I. Et.
Große mod. Cafe u. Restaurant
Spezial-Ausschank:
Pechorr München
14 Billards. Eigene Konditorei. Große
Konzerte im Cafe nachmittags u. abends
Die Direktion

J. H. Laag

Hoffärberei u. chem.
Reinigungs-Anstalt

Fabrik: Kaiserswerther Straße Nr. 95
Annahmen in allen Stadtteilen

«Rheingold»
Reifaurations-Betrieb
G. m. b. B.
Königsallee 58

Wilh. Arnold
Nachf. Karl Duckweiler
Kohlenhandlung
Leopoldstrasse 15



Den größten Beifall haben immer:
SALAMANDER-STIEFEL

1450 1250 1650

Salamander Schuhgef. m.B.H. Berlin.
Niederlassung: Düsseldorf, Schadowstr. 18

Abonnement **7**
(statt 5)

Abonnement **7**
(statt 5)

Donnerstag, den 11. Februar 1915:

Das Glück im Winkel

Schauspiel in 3 Aufzügen von Hermann Sudermann.
Spielleitung: Béla Duschak.

Personen:

Wiedemann, Rektor einer Gemeinde-Mittelschule	Robert Burg
Elisabeth, seine Frau	Franziska Wendt
Helene	Nora Reinhard
Fritz seine Kinder	Kl. Prothmann
Emil	Kl. Agethen
Freiherr von Röcknitz auf Witzlingen	Ludwig Mayr
Bettina, seine Frau	Selma Wutke
Dr. Orb, Kreis-Schulinspektor	Robert Berg
Frau Orb	Else Kittner
Dangel, zweiter Lehrer	Kurt Goldberg
Fräulein Göhre, Lehrerin	Mizzi Heber-Rosen
Rosa, Dienstmädchen bei Wiedemann	Erna Flock

Ort: Eine kleine Kreisstadt. Zeit: Gegenwart.

Nach dem 1. Aufzuge findet eine längere Pause statt.
Umbesetzungen infolge von Erkrankungen behält sich die Direktion vor.

Kassenöffnung u. Einlaß 7 Uhr. Anfang 7¹/₂ Uhr Ende ungf. 9³/₄ Uhr

Brauerei Schumacher, Bolkerstraße

PAUL BRÄESS, Düsseldorf Kasernenstraße 27
Telephon 543 und 8543
Teppiche, Dekorationen, Polstermöbel
Gardinen, Möbel- u. Dekorationsstoffe
Orientteppiche Persönlicher Einkauf im Orient

Jacob Klingel (vorm. Panzer)
empfiehlt seine
erhöfflichen
Delikatessen u. Weine
Graf Adolffstr. 80 • Fernsprecher 2600

Park-Hotel
DÜSSELDORF • Am Corneliusplatz

Vornehmes Familien-Hotel
Elegantes erstklassiges Weinrestaurant
— Abendessen nach dem Theater —

Palast-Hotel Breidenbacher Hof
Vornehm. Restaurant
— Stadtküche —
Suppers vor u. nach dem Thea

BRAHMS-Konservatorium
Hohenzollernstr. 40, Telef. 8942
verband. m. Musiklehrer(innen)-Seminar



Herz und Angulus
Stiefel

Zwei erstklassige deutsche Fabrikate
Schuhhaus **Silbermann** Grabenstr.



Die bedeutendsten Künstler der Welt singen für das
Grammophon
Vorführg. sämtl. Platten ohne Kaufzwang. Kataloge gratis
Grammophon-Spezialhaus G. m. B. H.
Düsseldorf nur Königsallee 78



IBACH Flügel,
Pianos,
Pianolas
Pianola-Pianos kauf- und
leihweise
Schadowstr. 52 Bleichstr. 23
Telephon Nr. 1237 und 12037

Düsseldorfer Musikschule
Leitung: F. Zilles
Direktor: Friedrich-Strasse 15
Klasse für G. Maschov
Solozugang

E. & E. Mey
Mittelstr. 18
Spezial-Haus für
Orient-Teppiche
Deutsche Teppiche
Möbel- und Wandstoffe
Tapeten

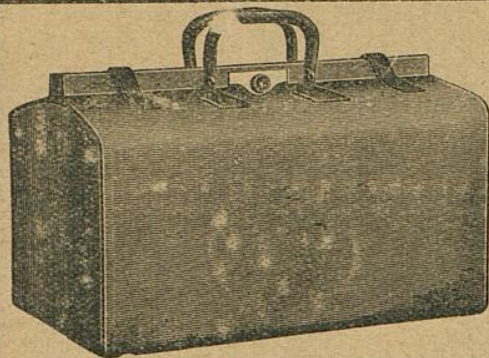


Südw. Krieger

Klosterstr. 14a Gegr. 1875

Flügel, Pianinos, Harmoniums

Teilzahlung, Miete, Umtausch
Mietanrechnung bei späterem Kauf laut schriftl. Vereinbarung



E. Schmitz & Co.

Alleestraße 35

Fernsprecher Nr. 3895

Spezialgeschäft
in Reiseartikeln u.
feinen Lederwaren

Bedeutend vergrößerte Verkaufsräume!

MAND Flügel und Pianos

33 erste Preise. — 16 Hofflieferungen.

Rhein. Pianofortefabriken - A.-G., vormals C. Mand
Königsallee 68 (Eingang Grünstraße). — Telefon Nr. 4474.

Vermietung. 555 Stimmungen.

Spielplan:

Freitag, 12. Februar, abends 7 $\frac{1}{2}$ Uhr

Abonnement 6:

Extrablätter

Samstag, 13. Februar, abends 7 $\frac{1}{2}$ Uhr

Abonnement 5 statt 7:

Extrablätter

Sonntag, 14. Februar, abends 7 Uhr,

Außer Abonnement

Faust und Margarete

The Berlin-School of Languages,
Düsseldorf, Bismarckstraße 93



Meister-Schule für Gesang

Ernst von Schuch u. Giacomo Minkowski (Dresden)

Vollständige Ausbildung für

OPERu. KONZERT bis zur Öffentlichkeitsreife

Ausschl. Lehrdiplom f. Rheinland u. Westfalen

Frau Marie Gallenkamp

Graf-Adolf-Straße 32 II · Telefon No. 14433

Straßenbahnlinie 8 und 9 ab Hauptbahnhof

Musik-Akademie

Düsseldorf, Charlottenstr. 51, Telef. 9811

Ausbildung i. all. Zweig. d. Musik, Konzertgesang,

Oper, Schauspiel. Statuten gratis. Eintritt jederzeit. Dir. A. Waldeck, Sprechzeit von 4—5 Uhr.

Edw. Kr

Klosterstr. 14a



FLÜGEL und Pianos
33 erste Preise. — 16 Hofflieferungen.
MAND
Rhein. Pianofortefabriken-A.-G., vormals C. Mand
Telephon Nr. 4474.

Rhein.-Westf.
Walthe

DÜS
Oststraße 1

Musik-Erduenne

Oper, Schauspiel. Statuten gratis. Eintritt jederzeit. Dir. A. Waldeck, Sprechzeit von 4—5 Uhr.



Centimetres
Inches
Blue
Cyan
Green
Yellow
Red
Magenta
White
3/Color
Black

TIFFEN Color Control Patches
© The Tiffen Company, 2007

s, Harmoniums
ete, Umtausch
auf laut schriftl. Vereinbarung

mitz & Co.
eestraße 35
sprecher Nr. 3895
ezialgeschäft
Reiseartikeln u.
en Lederwaren
vergrößert: Verkaufsräume!

The Berlitz-School of Languages,
Düsseldorf, Bismardstraße 93

-Schule für Gesang
uch u. Giacomo Minkowski (Dresden)
ständige Ausbildung für
NZERT bis zur Öffentlichkeitsreife
rdiplom f. Rheinland u. Westfalen
Marie Gallenkamp
straße 32 II · Telephon No. 14433
linie 8 und 9 ab Hauptbahnhof

, Charlottenstr.:51, Telef. 9811

Ausbildung i. all. Zweig. d. Musik, Konzertgesang,

Oper, Schauspiel. Statuten gratis. Eintritt jederzeit. Dir. A. Waldeck, Sprechzeit von 4—5 Uhr.