

101

Borkenhagen, Oberkassel, Luweg-Lanee 47

Arthur Wolff, Bandagen
Hüttenstraße 5

Die größte Wohltat

welche man den Angehörigen im Felde bieten kann, ist der Schutz gegen nasse und kalte Füße. — Mein Überfüßling „*Undurchdringlich*“ schützt unter Garantie vor Regen- und Schneewasser. Einmalige Anschaffung. In 250-Gramm-Briefen zu versenden. Preis M. 3.50.

Theod. Koerwer, Schadowstr. 68

Preise der Plätze und der Billettsteuer

Proseniumlogen	Mk. 7.25	und 0.75	= 8.—
1. Rang Balkon die ersten 3 Reihen	5.45	0.55	= 6.—
1. Rang Balkon die hinteren Reihen	4.55	0.45	= 5.—
1. Rang Mittelloge die ersten 2 Reihen	4.50	0.50	= 5.—
1. Rang Mittelloge die hinteren Reihen	3.60	0.40	= 4.—
1. Rang Seitenloge d. erste Reihe (außer Loge 1, 2, 3, 4)	4.05	0.45	= 4.50
1. Rang Seitenloge 1—4 erste Reihe, 5—16 zweite Reihe	3.60	0.40	= 4.—
1. Rang Seitenloge 1—4 zweite und dritte Reihe, Loge 5—16 dritte Reihe	3.15	0.35	= 3.50
Parkettlogen 1. Reihe	3.60	0.40	= 4.—
Parkettlogen 2. und 3. Reihe	3.15	0.35	= 3.50
Parkett	3.60	0.40	= 4.—
2. Rang Balkon 1. und 2. Reihe	2.25	0.25	= 2.50
2. Rang Balkon 3. bis 5. Reihe	1.80	0.20	= 2.—
2. Rang Seitenloge 1. Reihe	1.80	0.20	= 2.—
2. Rang Seitenloge 2. und 3. Reihe	1.35	0.15	= 1.50
2. Rang Proseniumloge	1.35	0.15	= 1.50
Sitzparterre	1.35	0.15	= 1.50
Stehparterre	0.90	0.10	= 1.—
Galerie Sitzplatz	0.45	0.05	= 0.50

*Textbücher sind an der Kasse und bei den Billettleuren zu haben.
Umbesetzungen infolge von Erkrankungen behält sich die Direktion vor.
Während der Hauptpausen wird der eiserne Vorhang heruntergelassen.*

Für telephonische Billettbestellungen (Telephon 7755) wird eine Vormerkungsgebühr von 20 Pfg. erhoben. Der Verkauf der Einlaßkarten findet morgens von 10—1 Uhr an der Theaterkasse des Stadttheaters statt, mit Ausnahme von Parterre- und Galeriekarten, die an der Galeriekasse verkauft werden. Die reservierten Billets müssen am Tage der Vorstellung spätestens mittags 12 Uhr abgeholt sein. Vorausbestellungen von Einlaßkarten für die Sonntagnachmittags-Vorstellungen und für die volkstümlichen Vorstellungen zu ermäßigten Preisen werden nicht entgegengenommen.

Adlerbrauerei vorm. Rud. Dorst, Düsseldorf

Hotel Kaletsch Königsallee 66

Gebrüder
HARTOCH
Flingerstr. • Markt • Bolkerstr.

P. Wienen • Schürzen - Konzeption Elegante Mass-Anfertigung
Ackerstrasse Nr. 3

BETTEN Bettwaren, Gardinen, Dekorationen —
ERNST MICHELS
Alleestr. Ecke Elberfelderstr.

Spezialist **Kühneraugen-** u. Nagel-schneiden
in —
Schmerzlose und geschickte Behandl.

Richard Koch — Blumenfabrik —
Lieferant v. Theater
Künstliche Blumen
Fernsprecher 1944 • Düsseldorf • Mittelstraße Nr. 17

Konservatorium Obercassel
(Brahms-Konservatorium)
Dominikanerstraße 4, I. Etage



Den größten Beifall haben immer:
SALAMANDER-STIEFEL

14⁵⁰ 12⁵⁰ 16⁵⁰

Salamander Schuhgef. m.b.H. Berlin
Niederlassung: Düsseldorf, Schadowstr. 18

BRAHMS-Konservatorium
Hohenzollernstr. 40, Telef. 8942
verb. m. Musiklehrer(innen)-Seminar

Düsseldorfer Musikschule
Leitung: F. Zilles
Direktor: H. Friedrich
Klasse für G. Maschov
Stassats Sologesang

Cafe Palast

Düsseldorf, Graf-Adolfstr. 46, I. Et.
Großes mod. Cafe u. Restaurant
Spezial-Ausschank:
Pischorr München
14 Billards, Eigene Konditorei, Große
Konzerte im Cafe nachmittags u. abends
Die Direktion

J. H. Laag

Hofffaberei u. chem.
Reinigungs-Anstalt

Fabrik: Kaiserswerther Straße Nr. 95
Annahmen in allen Stadtteilen

«Rheingold»
Reftaurations-Betrieb
G. m. b. B.
Königsallee 58

Wilh. Arnold
Nachf. Karl Dudweiler
Kohlenhandlung
Isenpoldstrasse 15

Abonnement **4** Abonnement **4**

Mittwoch, den 10. Februar 1915, abends **7** Uhr:

Die Walküre

Handlung in 3 Aufzügen von Richard Wagner.

Musikalische Leitung: Alfred Fröhlich. Spielleitung: Robert Lettler.

Personen:

Siegmond	Hermann Wucherpfennig
Hunding	August Kiess
Wotan	Agnes Wedekind-Klebe
Sieglinde	Paul von Florentin-Weber
Brünnhilde	
Fricka	Hermine Fröhlich-Förster
Gerhilde	Elsa Bräuner
Ortlinde	Margarete Robr
Waltraute	Marie Weissenfels
Schwertleite	Gertrud Stretten
Helmwige	Annie Lighthart
Sigrune	Marie Sieg
Gringerde	
Rosswisse	

Schauplatz der Handlung: 1. Aufzug: Das Innere der Wohnung Hundings.
2. Aufzug: Wildes Felsengebirge. 3. Aufzug: Auf dem Gipfel eines
Felsenberges (Brünnhildenstein).

* Siegmund: Hofopernsänger Georg Schmieter v. Hoftheater in Cassel als Gast.
** Fricka, Rosswisse: Freyda von Fangh vom Stadttheater in Essen als Gast.
Nach dem 1. und 2. Aufzuge findet je eine längere Pause statt.
Textbücher sind an der Kasse und bei den Billetheuren zu haben.
Umbesetzungen infolge von Erkrankungen behält sich die Direktion vor.
Krank: Magda Spiegel.

Kassenöffnung u. Einlaß 6^{1/2} Uhr. Anfang **7** Uhr. Ende nach 11 Uhr

Herz Stiefel
Herz und Angulus
Stiefel
Zwei erstklassige deutsche Fabrikate
Schuhhaus **Silbermann** Grabenstr.

Die bedeutendsten Künstler der Welt singen für das
Grammophon
Vorführg. sämtl. Platten
ohne Kaufzwang. Kataloge gratis
Grammophon-Spezialhaus G. m. b. H.
Düsseldorf nur Königsallee 78

IBACH Flügel,
Pianos,
Pianolas
Pianola-Pianos kauf- und
leihweise
Schadowstr. 52 Bleichstr. 23
Telephon Nr. 1237 und 12037

E. & E. Mey
Mittelstr. 18
Spezial-Haus für
Orient-
Teppiche
Deutsche
Teppiche
Möbel- und
Wandstoffe
Tapeten

Brauerei Schumacher, Bolkerstraße

PAUL BRÄESS, Düsseldorf Kasernenstraße 27
Telephon 543 und 8543
Teppiche, Dekorationen, Polstermöbel
Gardinen, Möbel- u. Dekorationsstoffe
Orientteppiche | Persönlicher Einkauf im Orient

Jacob Klingel (vorm. Panzer)
empfiehlt seine
erhälligen
Delikatessen u. Weine
Graf-Adolfstr. 80 • Fernsprecher 2600

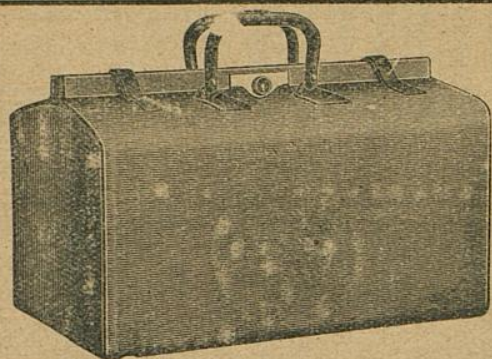
Park-Hotel
DÜSSELDORF • Am Corneliusplatz

Vornehmes Familien-Hotel
Elegantes erstklassiges Weinrestaurant
= Abendessen nach dem Theater =

Palast-Hotel **Breidenbacher Hof** Vornehm. Restaurant
= Stadtküche =
Soupers vor u. nach dem Thea

Eudw. Krieger Flügel, Pianinos, Harmoniums

Klosterstr. 14a Gegr. 1875 Teilzahlung, Miete, Umtausch Mietanrechnung bei späterem Kauf laut schriftl. Vereinbarung



E. Schmitz & Co.

Alleestraße 35

Fernsprecher Nr. 3895

Spezialgeschäft
in Reiseartikeln u.
feinen Lederwaren

Bedeutend vergrößerte Verkaufsräume!

FLÜGEL UND PIANOS
33 erste Preise. — 16 Hofflieferungen.
Rhein. Pianofortefabriken - J. - G., vormals C. Mand
Königsallee 68 (Eingang Grünstraße). — Telefon Nr. 4474.
Vermietung. 222 Stimmungen.

Spielplan:

Donnerstag, 11. Februar, abends 7 $\frac{1}{2}$ Uhr
Abonnement 7 statt 5:

Das Glück im Winkel

Freitag, 12. Februar, abends 7 $\frac{1}{2}$ Uhr

Abonnement 6:

Extrablätter

Samstag, 13. Februar, abends 7 $\frac{1}{2}$ Uhr

Abonnement 5 statt 7:

Extrablätter

Sonntag, 14. Februar, abends 7 Uhr,

Außer Abonnement

Faust und Margarete

The Berlitz-School of Languages,
Düsseldorf, Bismarckstraße 93

Rhein.-Westf. Stempel- u. Farbenfabrik
Walther & Baumann
G. m. b. H.
DÜSSELDORF
Oststraße 101 * Fernsprecher 9060

Meister-Schule für Gesang

Ernst von Schuch u. Giacomo Minkowski (Dresden)

Vollständige Ausbildung für

OPER, u. KONZERT bis zur Öffentlichkeitsreife

Ausschl. Lehrdiplom f. Rheinland u. Westfalen

Frau Marie Gallenkamp

Graf-Adolf-Straße 32 II · Telefon No. 14433

Straßenbahnlinie 8 und 9 ab Hauptbahnhof

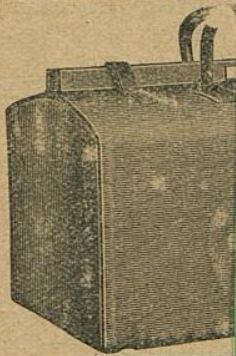
Musik-Akademie

Düsseldorf, Charlottenstr. 51, Telef. 9811

Ausbildung i. all. Zweig. d. Musik, Konzertgesang,

Oper, Schauspiel. Statuten gratis. Eintritt jederzeit. Dir. A. Waldeck, Sprechzeit von 4—5 Uhr.

Ludw. Krieg
Klosterstr. 14a Gegr.

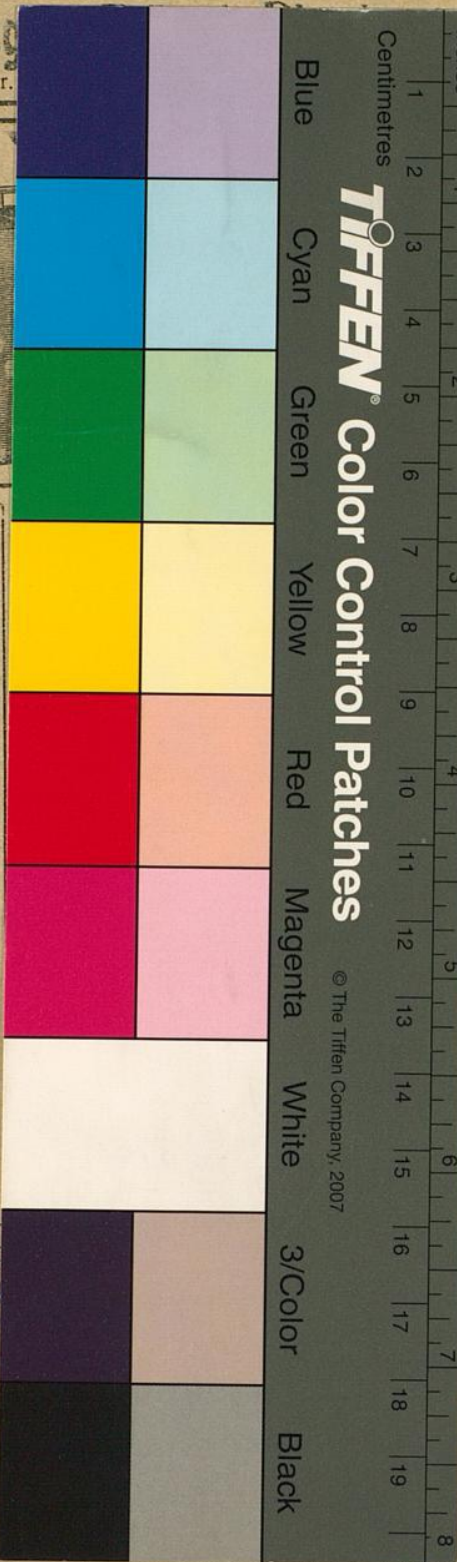


MAND
Flügel und Pianos
33 erste Preise. — 16 Hofflieferungen.
Rhein. Pianofortefabriken-A.-G., vormals C. Mand
Königsallee 68 (Eingang Grünstraße). — Telefon Nr. 4474.
Vermietung. Stimmungen.

Rhein.-Westf. Ste
Walther
G. r
DÜSS
Oststraße 101 *

Musik-

Oper, Schauspiel. Statuten gratis. Eintritt jederzeit. Dir. A. Waldeck, Sprechzeit von 4—5 Uhr.



TIFFEN Color Control Patches

© The Tiffen Company, 2007

Harmoniums
Umtausch
auf schriftl. Vereinbarung

nitz & Co.
straße 35
eher Nr. 3895
algeschäft
eartikeln u.
Lederwaren
rößerte Verkaufsräume!

The Berlioz-School of Languages,
Düsseldorf, Bismarckstraße 93

chule für Gesang
Giacomo Minkowski (Dresden)
dige Ausbildung für
RT bis zur Öffentlichkeitsreife
plom f. Rheinland u. Westfalen
rie Gallenkamp
e 32 II · Telefon No. 14433
e 8 und 9 ab Hauptbahnhof

arlottenstr. 51, Telef. 9811
weig. d. Musik, Konzertsang,