

9/2

Borkenhagen, Oberkassel, Luweg-Ernee 47

Arthur Wolff, Bandagen
 Büttensstraße 5

Die größte Wohltat

welche man den Angehörigen im Felde bieten kann, ist der Schutz gegen nasse und kalte Füße. — Mein Überfüßling „Undurchdringlich“ schützt unter Garantie vor Regen- und Schneewasser. Einmalige Anschaffung. In 250-Gramm-Briefen zu versenden. Preis M. 3.50.

Theod. Koerwer, Schadowstr. 68

Preise der Plätze und der Billettsteuer

Proszeniumlogen	Mk. 5.45 und 0.55	= 6.—
1. Rang Balkon die ersten 3 Reihen	4.05	= 4.50
1. Rang Balkon die hinteren Reihen	3.15	= 3.50
1. Rang Mittelloge die ersten 2 Reihen	3.15	= 3.50
1. Rang Mittelloge die hinteren Reihen	2.70	= 3.—
1. Rang Seitenloge d. erste Reihe (außer Loge 1, 2, 3, 4)	2.70	= 3.—
1. Rang Seitenloge 1—4 erste Reihe, 5—16 zweite Reihe	2.25	= 2.50
1. Rang Seitenloge 1—4 zweite und dritte Reihe, Loge 5—16 dritte Reihe	1.80	= 2.—
Parkettlogen 1. Reihe	2.70	= 3.—
Parkettlogen 2. und 3. Reihe	2.25	= 2.50
Parkett	2.70	= 3.—
Stehparkett	2.25	= 2.50
2. Rang Balkon 1. und 2. Reihe	1.35	= 1.50
2. Rang Balkon 3. bis 5. Reihe	1.10	= 1.25
2. Rang Seitenloge 1. Reihe	1.10	= 1.25
2. Rang Seitenloge 2. und 3. Reihe	0.90	= 1.—
2. Rang Proszeniumloge	0.90	= 1.—
Sitzparterre	0.90	= 1.—
Stehparterre	0.45	= 0.50
Galerie Sitzplatz	0.45	= 0.50

*Textbücher sind an der Kasse und bei den Billetteuren zu haben.
 Umbesetzungen infolge von Erkrankungen behält sich die Direktion vor.
 Während der Hauptpausen wird der eiserne Vorhang heruntergelassen.*

Für telephonische Billettvorbestellungen (Telephon 7755) wird eine Vormerkungsgebühr von 20 Pfg. erhoben. Der Verkauf der Einlaßkarten findet morgens von 10—1 Uhr an der Theaterkasse des Stadttheaters statt, mit Ausnahme von Parterre- und Galeriekarten, die an der Galeriekasse verkauft werden. Die reservierten Billets müssen am Tage der Vorstellung spätestens mittags 12 Uhr abgeholt sein. Vorausbestellungen von Einlaßkarten für die Sonntagnachmittags-Vorstellungen und für die volkstümlichen Vorstellungen zu ermäßigten Preisen werden nicht entgegengenommen.

Aldlerbrauerei vorm. Rud. Dorst, Düsseldorf

Gebrüder
HARTOCH
Fliegerstr. • Markt • Bolkerstr.

P. Wiene Schürzen - Konzeption Elegante Mass-Anfertigung
Ackerstrasse Nr. 3

BETTEN Bettwaren, Gardinen, Dekorationen
ERNST MICHELS
Alleestr. Ecke Eiberfelderstr.

Richard Koch — Blumenstr. 17
Spezialist in — in — Schwarze und geschickte Bekand.
Künstliche Blumen — in — Mittelstraße Nr. 17
Fernsprecher 1944 • Düsseldorf •

Konservatorium Oberassel
(Brahms-Konservatorium)
Dominikanerstraße 4, I. Etage

Cafe Palast
Düsseldorf, Graf-Adolfstr. 46, I. Et.
Großes mod. Cafe u. Restaurant
Spezial-Ausschank:
Pschorr München
14 Billards. Eigene Konditorei. Große
Konzerte im Cafe nachmittags u. abends
Die Direktion

J. H. Laag
Hoffärberei u. chem.
Reinigungs-Anstalt

Fabrik: Kaiserswerther Straße Nr. 95
Annahmen in allen Stadtteilen

«Rheingold»
Reitations-Betrieb
G. m. b. B.
Königsallee 58

Wilh. Arnold
Nachf. Karl Dudweiler
Kohlenhandlung
Leopoldstrasse 15

Brauerei Schumacher, Bolkerstraße



Den größten Beifall haben immer:
SALAMANDER-STIEFEL

14.50 12.50 16.50

Salamander Schuhfabrik m. b. H. Berlin
Niederlassung: Düsseldorf, Schadowstr. 18

Abonnement **3**

Abonnement **3**

Dienstag, den 9. Februar 1915:

Der Waffenschmied

Komische Oper in 3 Akten von Albert Lortzing.

Musikalische Leitung: Alfred Fröhlich.

Spielleitung: Gustav Waschow

PERSONEN:

Hans Stadinger, berühmter Waffenschmied und Tierarzt	Hubert Mertens
Marie, seine Tochter	Margarete Rohr
Graf von Liebenau, Ritter	August Kieß
Georg, sein Knappe	Max Roller
Adelhof, Ritter aus Schwaben	Ernst Winter
Irmentraut, Mariens Erzieherin	Marie Sieg
Brenner, Gastwirt und Stadingers Schwager	Carl Gericke
Ein Geselle	Jahn Hofknecht

Schmiedegesellen, Bürger und Bürgerinnen, Ritter, Herold, Knappen.
Pagen, Volk. — Ort der Handlung: Worms.

Nach dem 2. Akte findet eine längere Pause statt.

Umbesetzungen infolge von Erkrankungen behält sich die Direktion vor.
Textbücher sind an der Kasse und bei den Billetteuren zu haben.

Kassenöffnung u. Einlaß 7 Uhr. Anfang 7¹/₂ Uhr. Ende ungef. 10¹/₄ Uhr

PAUL BRÄESS, Düsseldorf Kasernenstraße 27
Telephon 543 und 8543
Teppiche, Dekorationen, Polstermöbel, Orientteppiche | Persönlicher Einkauf im Orient
Gardinen, Möbel- u. Dekorationsstoffe

Jacob Klingel (vorm. Panzer)
empfiehlt seine Delikatessen u. Weine
erkhöftigen
Graf-Adolfstr. 80 • Fernsprecher 2600

Park-Hotel
DÜSSELDORF • Am Corneliusplatz

Vornehmes Familien-Hotel
Elegantes erstklassiges Weinrestaurant
= Abendessen nach dem Theater =

Palast-Hotel **Breidenbacher Hof** Vornehm. Restaurant
= Stadtküche =
Suppers vor u. nach dem Thea

BRAHMS-Konservatorium
Hohenzollernstr. 40, Telef. 8942
verband. m. Musiklehrer(Innen)-Seminar



Herz und Angulus
Stiefel

Zwei erstklassige deutsche Fabrikate
Schuhhaus Silbermann Grabenstr.



Die bedeutendsten Künstler der Welt singen für das
Grammophon

Vorführ. sämtl. Platten ohne Kaufzwang. Kataloge gratis

Grammophon-Spezialhaus G. m. b. H.
Düsseldorf nur Königsallee 78

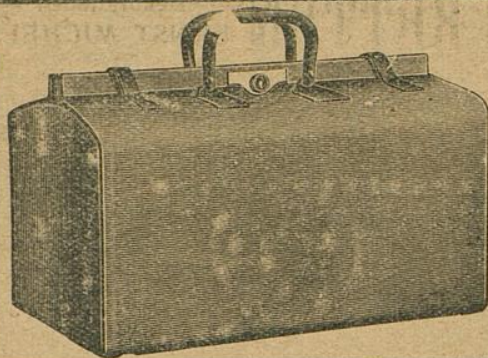


Flügel,
Pianos,
Pianolas

Piano-Pianos kauf- und leihweise
Schadowstr. 52 Bleichstr. 23
Telephon Nr. 1237 und 12037

Düsseldorfer Musikschule
Leitung: Dr. Zilles
Direktor: Friedrich-Strasse 10
Klasse für G. Waschow
Sologing
E. & E. Mey
Mittelstr. 18
Spezial-Haus für
Orient-Teppiche
Deutsche Teppiche
Möbel- und Wandstoffe
Tapeten

Ludw. Krieger Flügel, Pianinos, Harmoniums
 Teilzahlung, Miete, Umtausch
 Klosterstr. 14a · Gegr. 1875 Mietanrechnung bei späterem Kauf laut schriftl. Vereinbarung



E. Schmitz & Co.

Alleestraße 35

Fernsprecher Nr. 3895

Spezialgeschäft
 in Reiseartikeln u.
 feinen Lederwaren

Bedeutend vergrößerte Verkaufsräume!

MAND
Flügel und Pianos
 33 erste Preise. — 16 Hoffleitungen.
 Rhein. Pianofortefabriken - f. - g., vormals C. Mand
 Königsallee 68 (Eingang Grünstraße). — Telefon Nr. 4474.
 Vermietung. 222 Stimmungen.

Spielplan:

Mittwoch, 10. Februar, abends 7 Uhr,
 Abonnement 4
Die Walküre

Donnerstag, 11. Februar, abends 7 1/2 Uhr
 Abonnement 7 statt 5:
Das Glück im Winkel

Freitag, 12. Februar, abends 7 1/2 Uhr
 Abonnement 6:
Extrablätter

Samstag, 13. Februar, abends 7 1/2 Uhr
 Abonnement 5 statt 7:
Extrablätter

Sonntag, 14. Februar, abends 7 Uhr,
 Außer Abonnement
Faust und Margarete

The Berlitz-School of Languages,
 Düsseldorf, Bismarckstraße 93

Rhein.-Westf. Stempel- u. Farbenfabrik
Walther & Baumann
 G. m. b. H.
DÜSSELDORF
 Oststraße 101 * Fernsprecher 9060

Meister-Schule für Gesang

Ernst von Schuch u. Giacomo Minkowski (Dresden)

Vollständige Ausbildung für
 OPER u. KONZERT bis zur Öffentlichkeitsreife
 Ausschl. Lehrdiplom f. Rheinland u. Westfalen

Frau Marie Gallenkamp

Graf-Adolf-Straße 32 II · Telefon No. 14433
 Straßenbahnlinie 8 und 9 ab Hauptbahnhof

Musik-Akademie

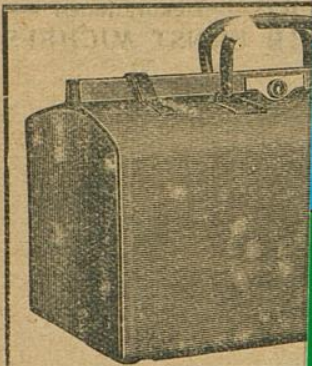
Düsseldorf, Charlottenstr. 51, Telef. 9811

Ausbildung i. all. Zweig. d. Musik, Konzertgesang,

Oper, Schauspiel. Statuten gratis. Eintritt jederzeit. Dir. A. Waldeck, Sprechzeit von 4—5 Uhr.

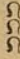
Ludw. Krieger

Klosterstr. 14a · Geogr. 1875



MAND
FÜßEL und Pianos

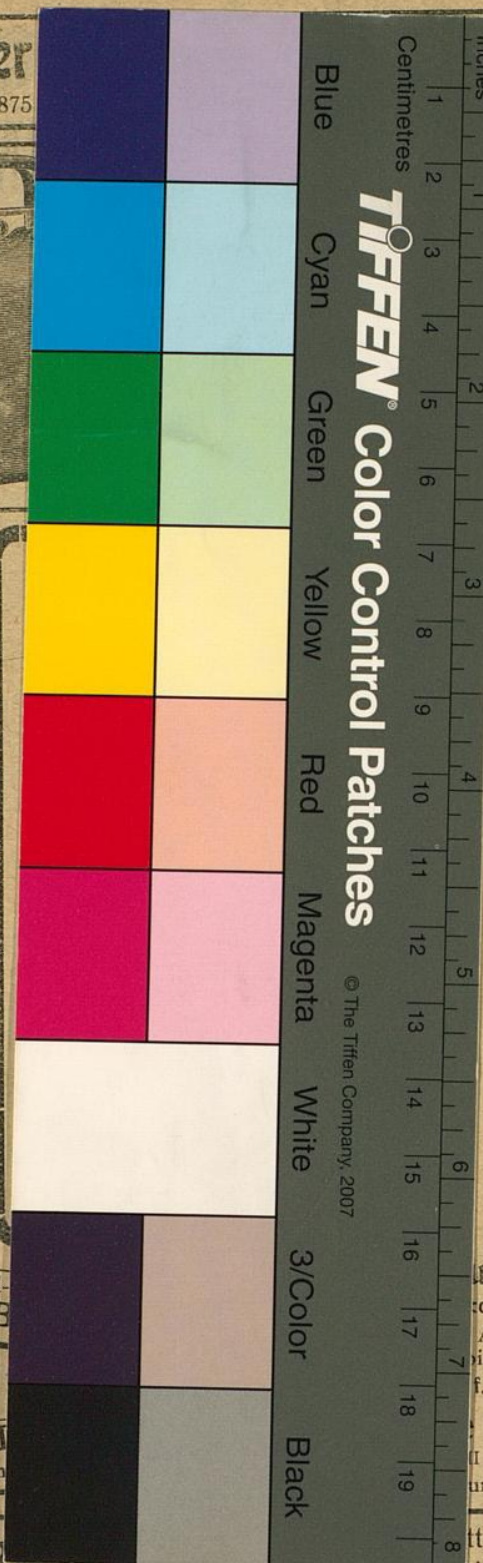
33 erste Preise. — 16 Hoffierungen.

Rhein. Pianoforte-fabriken - A.-G., vormals C. Mand
Königsallee 68 (Eingang Grünstraße). — Telefon Nr. 4474.
Vermietung.  Stimmungen.

Rhein.-Westf. Stempel-
Walther & B
G. m. b.
DÜSSELDORF
Oststraße 101 * Fern

Musik-Akademie

Oper, Schauspiel. Statuten gratis. Eintritt jederzeit. Dir. A. Waldeck, Sprechzeit von 4—5 Uhr.



Blue

Cyan

Green

Yellow

Red

Magenta

White

3/Color

Black

TIFFEN® Color Control Patches

© The Tiffen Company, 2007

Harmoniums

ausch
schriftl. Vereinbarung

Z & Co.

Be 35
Nr. 3895

Geschäft
Kleinen u.
Erwaren

Verkaufsräume!

The Berlin-School of Languages,
Düsseldorf, Bismarckstraße 93

Schule für Gesang

Domino Minkowski (Dresden)
Ausbildung für
bis zur Öffentlichkeitsreife
f. Rheinland u. Westfalen

Gallenkamp

Telephon No. 14433
und 9 ab Hauptbahnhof

tenstr. 51, Telef. 9811

Ausbildung f. an. z. w. eig. d. Musik, Konzertgesang,