

7/2

Borkenhagen, Oberkassel, Lueg-Luee 47

Arthur Wolf, Bandagen
 Büttensstraße 5

Die größte Wohltat

welche man den Angehörigen im Felde bieten kann, ist der Schutz gegen nasse und kalte Füße. — Mein Überfüßling „*Undurchdringlich*“ schützt unter Garantie vor Regen- und Schneewasser. Einmalige Anschaffung. In 250-Grammbriefen zu versenden. Preis M. 3.50.

Theod. Koerwer, Schadowstr. 68

Preise der Plätze und der Billettsteuer

Proszeniumlogen	Mk. 5.45 und 0.55	= 6.—
1. Rang Balkon die ersten 3 Reihen	4.05	0.45 = 4.50
1. Rang Balkon die hinteren Reihen	3.15	0.35 = 3.50
1. Rang Mittelloge die ersten 2 Reihen	3.15	0.35 = 3.50
1. Rang Mittelloge die hinteren Reihen	2.70	0.30 = 3.—
1. Rang Seitenloge d. erste Reihe (außer Loge 1, 2, 3, 4)	2.70	0.30 = 3.—
1. Rang Seitenloge 1—4 erste Reihe, 5—16 zweite Reihe	2.25	0.25 = 2.50
1. Rang Seitenloge 1—4 zweite und dritte Reihe, Loge 5—16 dritte Reihe	1.80	0.20 = 2.—
Parkettlogen 1. Reihe	2.70	0.30 = 3.—
Parkettlogen 2. und 3. Reihe	2.25	0.25 = 2.50
Parkett	2.70	0.30 = 3.—
Stehparkett	2.25	0.25 = 2.50
2. Rang Balkon 1. und 2. Reihe	1.35	0.15 = 1.50
2. Rang Balkon 3. bis 5. Reihe	1.10	0.15 = 1.25
2. Rang Seitenloge 1. Reihe	1.10	0.15 = 1.25
2. Rang Seitenloge 2. und 3. Reihe	0.90	0.10 = 1.—
2. Rang Proszeniumloge	0.90	0.10 = 1.—
Sitzparterre	0.90	0.10 = 1.—
Stehparterre	0.45	0.05 = 0.50
Galerie Sitzplatz	0.45	0.05 = 0.50

*Textbücher sind an der Kasse und bei den Billetteuren zu haben.
 Umbesetzungen infolge von Erkrankungen behält sich die Direktion vor.
 Während der Hauptpausen wird der eiserne Vorhang heruntergelassen.*

Für telephonische Billettbestellungen (Telephon 7755) wird eine Vormerkungsgebühr von 20 Pfg. erhoben. Der Verkauf der Einlaßkarten findet morgens von 10—1 Uhr an der Theaterkasse des Stadttheaters statt, mit Ausnahme von Parterre- und Galeriekarten, die an der Galeriekasse verkauft werden. Die reservierten Billets müssen am Tage der Vorstellung spätestens mittags 12 Uhr abgeholt sein. Vorausbestellungen von Einlaßkarten für die Sonntagnachmittags-Vorstellungen und für die volkstümlichen Vorstellungen zu ermäßigten Preisen werden nicht entgegengenommen.

Aldlerbrauerei vorm. Rud. Dorst, Düsseldorf

Hotel Kaletsch Königsallee 66

Gebrüder
HARTOCH
Flingerstr. • Markt • Bolkerstr.

P. Wienen • Schürzen -Konektion Elegante Mass-Anfertigung
Ackerstrasse Nr. 3

BETTEN Bettwaren, Gardinen, Dekorationen
ERNST MICHELS
Allerestr. Ecke Elberfelderstr.

Richard Koch — Blumenfabrik — Lieferant viel. Theater
Spezialist in — Schmerzlose und geschickte Behandl.
Künstliche Blumen
Fernsprecher 1944 • Düsseldorf • Mittelstraße Nr. 17

Konservatorium Obercassel
(Brahms-Konservatorium)
Dominikanerstraße 4, I. Etage

Cafe Palast
Düsseldorf, Graf-Adolfstr. 46, I. Et.
Große mod. Cafe u. Restaurant
Spezial-Ausschank:
Psychor München
14 Billards. Eigene Konditorei. Große Konzerte im Cafe nachmittags u. abends
Die Direktion

J. H. Laag
Hoffaberei u. chem. Reinigungs-Anstalt
Fabrik: Kaiserswerther Straße Nr. 95
Annahmen in allen Stadtteilen

«Rheingold»
Reifaurations-Betrieb
G. m. b. B.
Königsallee 58

Wilh. Arnold
Nachf. Karl Dudweiler
Kohlenhandlung
Leopoldstrasse 15



Den größten Beifall haben immer:
SALAMANDER-STIEFEL

14⁵⁰ 12⁵⁰ 16⁵⁰

Salamander Schuhfabrik m.B.H. Berlin
Niederlassung: Düsseldorf, Schadowstr. 18

Abonnement 1
Sonntag den 7. Februar 1915, abends 7 Uhr:
Die verkaufte Braut

Komische Oper in 3 Akten von K. Sabina. Deutscher Text von Max Kalbeck
Musik von Friedrich Smetana.

Musikalische Leitung: Alfred Fröhlich. Spielleitung: Robert Leffler.

Personen:

Kruschina, ein Bauer	Gustav Waschow
Kathinka, seine Frau	Magda Spiegel
Marie, beider Tochter	Hermine Fröhlich-Förster
Micha, Grundbesitzer	Hubert Mertens
Agnes, seine Frau	Marie Weißenfels
Wenzel, beider Sohn	Max Roller
Hans, Micha's Sohn aus erster Ehe	Heinrich Niggemeier
Kezal, Heiratsvermittler	Herm. Wucherpfennig
Springer, Direktor einer wandernden Künstlertruppe	Ernst Herz
Esmeralda, Tänzerin	Aennchen Heyter
Muff, ein als Indianer verkleideter Komödiant	Ernst Bedau
Dorfbewohner beiderlei Geschlechts.	Ort: Ein großes Dorf in Böhmen

Tänze arrangiert und einstudiert von der Ballettmeisterin Marta Esche:
1. Akt: Böhmisches Polka, getanzt vom gesamten Ballettpersonal. 2. Akt: „Furiant“ getanzt von Marta Esche, Lydia Tucek und dem Ballettpersonal. 3. Akt: „Zirkus-Tanz“, getanzt von Käthe Küpper, Clara Sternbeck, Anna Dobsky, Gertrud Eckert und Maria Küppers.

Nach dem 2. Akte findet eine längere Pause statt.
Umsetzungen infolge von Erkrankungen behält sich die Direktion vor.
Textbücher sind an der Kasse und bei den Billetteuren zu haben.

Kassenöffnung u. Einlaß 6^{1/2} Uhr. Anfang 7 Uhr Ende ungel. 9^{3/4} Uhr
Während der Ouverture sind sämtl. Eingangstüren zum Zuschauerraum geschlossen

BRAHMS-Konservatorium
Hohenzollernstr. 40, Telef. 8942
verbänd. m. Musiklehrer(innen)-Seminar

Herz und Angulus Stiefel
Zwei erstklassige deutsche Fabrikate
Schuhhaus Silbermann Grabenstr.

Die bedeutendsten Künstler der Welt singen für das
Grammophon
Vorführg. sämtl. Platten ohne Kaufzwang. Kataloge gratis
Grammophon-Spezialhaus G. m. B. H.
Düsseldorf nur Königsallee 78

IBACH Flügel, Pianos, Pianolas
Pianola-Pianos kauf- und leihweise
Schadowstr. 52 Bleichstr. 23
Telephon Nr. 1237 und 12037

E. & E. Mey
Mittelstr. 18
Spezial-Haus für Orient-Teppiche Deutsche Teppiche
Möbel- und Wandstoffe Tapeten

Brauerei Schumacher, Bolkerstraße

PAUL BRÄESS, Düsseldorf Kasernenstraße 27
Telephon 543 und 8543
Cepplie, Dekorationen, Polstermöbel, Gardinen, Möbel- u. Dekorationsstoffe
Orientteppiche | Persönlicher Einkauf im Orient

Jacob Klingel (vorm. Panzer)
empfiehlt seine Delikatessen u. Weine
erklärt
Graf Adolfstr. 80 • Fernsprecher 2600

Park-Hotel
DÜSSELDORF • Am Corneliusplatz

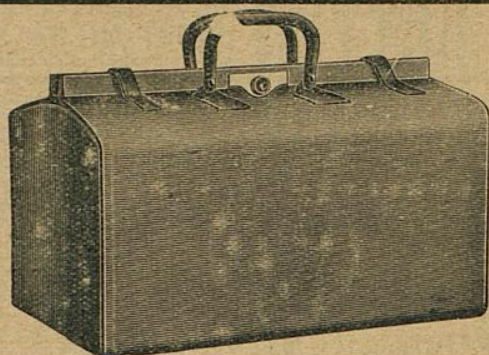
Vornehmes Familien-Hotel
Elegantes erstklassiges Weinrestaurant
= Abendessen nach dem Theater =

Palast-Hotel Breidenbacher Hof
Vornehm Restaurant
= Stadtküche =
Soupers vor u. nach dem Thea

Ludw. Krieger Flügel, Pianinos, Harmoniums

Klosterstr. 14a Gegr. 1875

Teilzahlung, Miete, Umtausch
Mietanrechnung bei späterem Kauf laut schriftl. Vereinbarung



E. Schmitz & Co.

Alleestraße 35

Fernsprecher Nr. 3895

Spezialgeschäft
in Reiseartikeln u.
feinen Lederwaren

Bedeutend vergrößerte Verkaufsräume!

MAND
Flügel und Pianos
33 erste Preise. — 16 Hofflieferungen.
Rhein. Pianofortefabriken - A.-G., vormals C. Mand
Königsallee 68 (Eingang Grünstraße). — Telefon Nr. 4474.
Vermietung. 222 Stimmungen.

Spielplan:

Montag, 8. Februar, abends 7 $\frac{1}{2}$ Uhr,

Abonnement 2:

Der Freischütz

Dienstag, 9. Februar, abends 7 $\frac{1}{2}$ Uhr,

Abonnement 3

Der Waffenschmied

Mittwoch, 10. Februar, abends 7 Uhr,

Abonnement 4

Die Walküre

Donnerstag, 11. Februar, abends 7 $\frac{1}{2}$ Uhr

Abonnement 7 statt 5:

Das Glück im Winkel

Freitag, 12. Februar, abends 7 $\frac{1}{2}$ Uhr

Abonnement 6:

Extrablätter

Samstag, 13. Februar, abends 7 $\frac{1}{2}$ Uhr

Abonnement 5 statt 7:

Extrablätter

Sonntag, 14. Februar, abends 7 Uhr,

Außer Abonnement

Faust und Margarete

The Berlin-School of Languages,
Düsseldorf, Bismarckstraße 93



Meister-Schule für Gesang

Ernst von Schuch u. Giacomo Minkowski (Dresden)

Vollständige Ausbildung für
OPER2 u. KONZERT bis zur Öffentlichkeitsreife
Ausschl. Lehrdiplom f. Rheinland u. Westfalen

Frau Marie Gallenkamp

Graf-Adolf-Straße 32 II · Telefon No. 14433
Straßenbahnlinie 8 und 9 ab Hauptbahnhof

Musik-Akademie

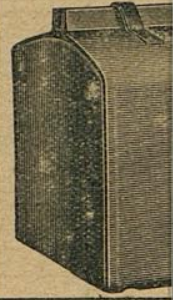
Düsseldorf, Charlottenstr. 51, Telef. 9811

Ausbildung i. all. Zweig. d. Musik, Konzertgesang,

Oper, Schauspiel. Statuten gratis. Eintritt jederzeit. Dir. A. Waldeck, Sprechzeit von 4—5 Uhr.

Eudw. K.

Klosterstr. 14a

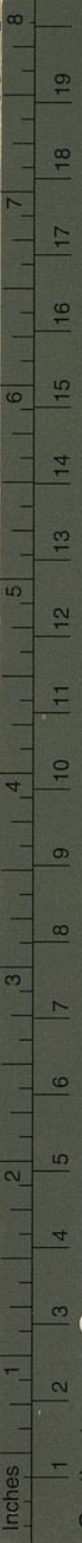


MAND
Füßel und Pianos
33 erste Preise. — 16 Hollieferungen.
Rhein. Pianoforteabriken - A.-G., vormals G. Mand

Rhein.-Westf.
Walth
DÜS
Oststraße 1

Musik

Oper, Schauspiel. Statuten gratis. Eintritt jederzeit. Dir. A. Waldeck, Sprechzeit von 4—5 Uhr.



TIFFEN® Color Control Patches
© The Tiffen Company, 2007

Color	1	2	3	4	5	6	7	8
Blue	Light Blue	Medium Blue	Dark Blue	Black	Light Blue	Medium Blue	Dark Blue	Black
Cyan	Light Cyan	Medium Cyan	Dark Cyan	Black	Light Cyan	Medium Cyan	Dark Cyan	Black
Green	Light Green	Medium Green	Dark Green	Black	Light Green	Medium Green	Dark Green	Black
Yellow	Light Yellow	Medium Yellow	Dark Yellow	Black	Light Yellow	Medium Yellow	Dark Yellow	Black
Red	Light Red	Medium Red	Dark Red	Black	Light Red	Medium Red	Dark Red	Black
Magenta	Light Magenta	Medium Magenta	Dark Magenta	Black	Light Magenta	Medium Magenta	Dark Magenta	Black
White	Light White	Medium White	Dark White	Black	Light White	Medium White	Dark White	Black
3/Color	Light 3/Color	Medium 3/Color	Dark 3/Color	Black	Light 3/Color	Medium 3/Color	Dark 3/Color	Black
Black	Light Black	Medium Black	Dark Black	Black	Light Black	Medium Black	Dark Black	Black

Harmoniums
Miete, Umtausch
Kauf laut schriftl. Vereinbarung

hmitz & Co.
lleestraße 35
rnsprecher Nr. 3895
pezialgeschäft
Reisartikeln u.
nen Lederwaren
vergrößerte Verkaufsräume!

Uhr,
Uhr,
Uhr,
1/2 Uhr
Uhr
Uhr
Uhr,
e

The Berlitz-School of Languages,
Düsseldorf, Bismarckstraße 93

-Schule für Gesang
uch u. Giacomo Minkowski (Dresden)
llständige Ausbildung für
NZERT bis zur Öffentlichkeitsreife
ndiplom f. Rheinland u. Westfalen
Marie Gallenkamp
straße 32 II · Telephon No. 14433
alinie 8 und 9 ab Hauptbahnhof

, Charlottenstr. 51, Telef. 9811
ll. Zweig. d. Musik, Konzertgesang.