

Arthur Wolff, Bandagen  
Süßenstraße 5

## Die größte Wohltat

welche man den Angehörigen im Felde bieten kann, ist der Schutz gegen nasse und kalte Füße. — Mein Überfüßling „Undurchdringlich“ schützt unter Garantie vor Regen- und Schneewasser. Einmalige Anschaffung. In 250-Gramm-Briefen zu versenden. Preis M. 3.50.

Theod. Koerwer, Schadowstr. 68

### Preise der Plätze und der Billettsteuer

Proseniumlogen . . . . .	Mk. 5.45 und	0.55 =	6.—
1. Rang Balkon die ersten 3 Reihen . . . . .	4.05	0.45 =	4.50
1. Rang Balkon die hinteren Reihen . . . . .	3.15	0.35 =	3.50
1. Rang Mittelloge die ersten 2 Reihen . . . . .	3.15	0.35 =	3.50
1. Rang Mittelloge die hinteren Reihen . . . . .	2.70	0.30 =	3.—
1. Rang Seitenloge d. erste Reihe (außer Loge 1, 2, 3, 4)	2.70	0.30 =	3.—
1. Rang Seitenloge 1—4 erste Reihe, 5—16 zweite Reihe	2.25	0.25 =	2.50
1. Rang Seitenloge 1—4 zweite und dritte Reihe, Loge 5—16 dritte Reihe . . . . .	1.80	0.20 =	2.—
Parkettlogen 1. Reihe . . . . .	2.70	0.30 =	3.—
Parkettlogen 2. und 3. Reihe . . . . .	2.25	0.25 =	2.50
Parkett . . . . .	2.70	0.30 =	3.—
Stehparkett . . . . .	2.25	0.25 =	2.50
2. Rang Balkon 1. und 2. Reihe . . . . .	1.35	0.15 =	1.50
2. Rang Balkon 3. bis 5. Reihe . . . . .	1.10	0.15 =	1.25
2. Rang Seitenloge 1. Reihe . . . . .	1.10	0.15 =	1.25
2. Rang Seitenloge 2. und 3. Reihe . . . . .	0.90	0.10 =	1.—
2. Rang Proseniumloge . . . . .	0.90	0.10 =	1.—
Sitzparterre . . . . .	0.90	0.10 =	1.—
Stehparterre . . . . .	0.45	0.05 =	0.50
Galerie Sitzplatz . . . . .	0.45	0.05 =	0.50

*Textbücher sind an der Kasse und bei den Billettleuren zu haben.  
Umbesetzungen infolge von Erkrankungen behält sich die Direktion vor.  
Während der Hauptpausen wird der eiserne Vorhang heruntergelassen.*

Für telephonische Billettvorbestellungen (Telephon 7755) wird eine Vormerkungsgebühr von 20 Pfg. erhoben. Der Verkauf der Einlaßkarten findet morgens von 10—1 Uhr an der Theaterkasse des Stadttheaters statt, mit Ausnahme von Parterre- und Galeriekarten, die an der Galeriekasse verkauft werden. Die reservierten Billets müssen am Tage der Vorstellung spätestens mittags 12 Uhr abgeholt sein. Vorausbestellungen von Einlaßkarten für die Sonntagnachmittags-Vorstellungen und für die volkstümlichen Vorstellungen zu ermäßigten Preisen werden nicht entgegengenommen.

Aldlerbrauerei vorm. Rud. Dorst, Düsseldorf

DÜSSELDORF • Am Corneliusplatz  
Abendessen nach dem Theater

# Hotel Kaletsch Königs- allee 66

Gebrüder  
**HARTOCH**  
Flingerstr. • Markt • Bolkerstr.

**P. Wienen • Schürzen** - Konfektion  
Elegante Mass-Anfertigung  
Ackerstrasse Nr. 3

**BETTEN** Bettwaren, Gardinen,  
— Dekorationen —  
**ERNST MICHELS**  
Altenstr. Ecke Elberfelderstr.

Richard Koch — Blumenzucht — Lieferant viel Theater  
 Spezialist — in — Schmerzlöhne und geschickte Behandl.  
 Künstliche Blumen  
 Fernsprecher 1944 • Düsseldorf • Mittelstraße Nr. 17  
 Carl Rahn  
 Bismarckstrasse 50  
 Fernsprecher 14311  
 u. Nägel- schneiden

**Konservatorium Obercassel**  
(Brahms-Konservatorium)  
Dominikanerstraße 4, I. Etage

**Cafe Palast**  
Düsseldorf, Graf-Adolfstr. 46, I. Et.  
Große mod. Cafe u. Restaurant  
Spezial-Ausschank:  
Pechorr München  
14 Billards. Eigene Konditorei. Große  
Konzerte im Cafe nachmittags u. abends  
Die Direktion

**J. H. Laag**  
Hoffärberei u. chem.  
Reinigungs-Anstalt  
Fabrik: Kaiserswerther Straße Nr. 95  
Annahmen in allen Stadtteilen

«Rheingold»  
Restaurations-Betrieb  
G. m. b. H.  
Königsallee 58

Wilh. Arnold  
Nachf. Karl Duckweller  
Kohlenhandlung  
Leopoldstrasse 15



Den größten Beifall haben immer:  
**SALAMANDER-STIEFEL**  
14<sup>50</sup> 12<sup>50</sup> 16<sup>50</sup>  
Salamander Schuhhof m. b. H. Berlin  
Niederlassung: Düsseldorf, Schadowwfr. 18

Abonnement **7** Abonnement **7**  
Freitag, den 5. Februar 1915:  
**CARMEN**  
Oper mit Ballett in 4 Akten von H. Meilhac und L. Halévy, nach Prosper  
Mérimés gleichnamiger Novelle. Musik von Georges Bizet.  
Musikalische Leitung: Alfred Fröhlich. Spielleitung: Robert Leffler.

**PERSONEN:**

Carmen	Agnes Wedekind-Klebe
Don José, Sergeant	Bernardo Bernardi
Escamillo, Stierfechter	Gustav Waschow
Zuniga, Leutnant	Hermann Wucherpfennig
Moralés, Sergeant	Wilhelm Fassbinder
Micaëla, ein Bauernmädchen	Hermine Fröhlich-Förster
Dancaïro	Walter Krause
Remendato } Schmuggler	Max Roller
Frasquita	Aennchen Heyter
Mercédès	Marie Weissenfels
Lilias Pastia, Inhaber einer Schänke	Karl Gericke

Zigarrenarbeiterinnen, Zigeuner, Soldaten, Stierfechter, Alcalde, Alguazils, Chulos,  
Bandilleros, Picadores, Schmuggler, Volk.  
Ort der Handlung: Spanien. Zeit: 1820.  
Ballett, arrangiert von der Ballettmeisterin Martha Esche. Im 2. u. 4. Akte: Spanische  
Tänze, getanzt von Martha Esche, Lydia Tucek, Käthe Küpper u. dem Ballettpersonal.  
Nach dem 1. und 3. Akte findet je eine längere Pause statt.  
Textbücher sind an der Kasse und bei den Billetteuren zu haben.  
Umbesetzungen infolge von Erkrankungen behält sich die Direktion vor.  
Kassenöffnung u. Einlaß 7 Uhr. Anfang 7<sup>1/2</sup> Uhr. Ende ungef. 11 Uhr.

**BRAHMS-Konservatorium**  
Hohenzollernstr. 40, Telef. 6942  
verb. m. Musiklehrer(tonen)-Seminar

**Herz und Angulus Stiefel**  
Zwei erstklassige deutsche Fabrikate  
Schuhhaus Silbermann Grabenstr.

Die bedeutendsten Künstler der Welt singen für das  
**Grammophon**  
Vorführg. sämtl. Platten ohne Kaufzwang. Kataloge gratis  
**Grammophon-Spezialhaus** G. m. b. H.  
Düsseldorf nur Königsallee 78

**IBACH** Flügel,  
Pianos,  
Pianolas  
Pianola-Pianos kauf- und leihweise  
Schadowstr. 52 Bleichstr. 23  
Telephon Nr. 1237 und 12037

Brauerei Schumacher, Bolkerstraße

**PAUL BRÄESS, Düsseldorf** Kasernenstraße 27  
Telephon 543 und 8543  
Teppiche, Dekorationen, Polstermöbel  
Gardinen, Möbel- u. Dekorationsstoffe  
**Orientteppiche** Persönlicher Einkauf im Orient

**Jacob Klingel (vorm. Panzer)**  
empfiehlt keine erstklassigen  
Delikatessen u. Weine  
Graf-Adolfstr. 80 • Fernsprecher 2600

**Park-Hotel**  
DÜSSELDORF • Am Corneliusplatz

Vornehmes Familien-Hotel  
Elegantes erstklassiges Weinrestaurant  
= Abendessen nach dem Theater =

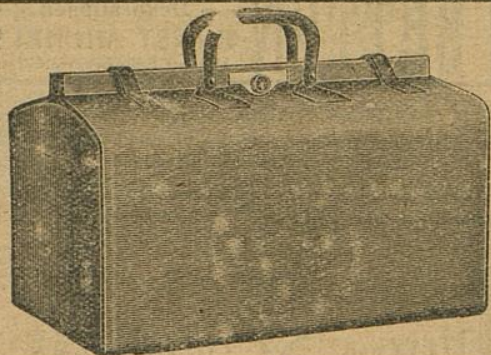
Palast-Hotel **Breidenbacher Hof** Vornehm. Restaurant  
= Stadtküche =  
Soupers vor u. nach dem Thea

Direktor  
 Leitung: Friedrich Zilles  
 Schadowstr. 52  
 Solingen  
 Klasse für Gesang  
**Düsseldorfer Musikschule**  
**E. & E. Mey**  
 Mittelstr. 18  
 Spezial-Haus für  
 Orient-Teppiche  
 Deutsche Teppiche  
 Möbel- und Wandstoffe  
 Tapeten

# Ludw. Krieger Flügel, Pianinos, Harmoniums

Klosterstr. 14a Gegr. 1875

Teilzahlung, Miete, Umtausch  
Mietanrechnung bei späterem Kauf laut schriftl. Vereinbarung



## E. Schmitz & Co.

Alleestraße 35  
Fernsprecher Nr. 3895

Spezialgeschäft  
in Reiseartikeln u.  
feinen Lederwaren

Bedeutend vergrößerte Verkaufsräume!

## FLÜGEL und PIANOS

33 erste Preise. — 16 Hofflieferungen.

Rhein. Pianofortefabriken-A.-G., vormals C. Mand  
Königsallee 68 (Eingang Grünstraße). — Telefon Nr. 4474.  
Vermietung. 555 Stimmungen.

### Spielplan:

Samstag, 6. Februar, abends 7 $\frac{1}{2}$  Uhr  
Abonnement 8:

**Alte noch im Flügelkleide**

Sonntag, 7. Februar, nachmittags 2 $\frac{1}{2}$  Uhr  
Zu ermäßigten Preisen  
**Marta**

Abends 7 Uhr Abonnement 1  
**Die verkaufte Braut**

The Berlitz-School of Languages,  
Düsseldorf, Bismarckstraße 93



### Meister-Schule für Gesang

Ernst von Schuch u. Giacomo Minkowski (Dresden)

Vollständige Ausbildung für  
OPER u. KONZERT bis zur Öffentlichkeitsreife  
Ausschl. Lehrdiplom f. Rheinland u. Westfalen

### Frau Marie Gallenkamp

Graf-Adolf-Straße 32 II · Telefon No. 14433  
Straßenbahnlinie 8 und 9 ab Hauptbahnhof

## Musik-Akademie

Düsseldorf, Charlottenstr. 51, Telef. 9811

Ausbildung i. all. Zweig. d. Musik, Konzertgesang,  
Oper, Schauspiel. Statuten gratis. Eintritt jederzeit. Dir. A. Waldeck, Sprechzeit von 4—5 Uhr.

Λυδω. 7/11

Klosterstr.



**FLÜGEL und PIANOS**  
33 erste Preise. — 16 Hoifleterungen.

**Rhein. Pianofabrikanten - A.-G., vormals C. Mand**  
Königsallee 68 (Eingang Grünstraße). — Telefon N. 1111

Rhein.-Westf. Stem  
**Walther &**

G. m. b. H.  
**DÜSSELDORF**  
Oststraße 101 \* Fern

**Musik-Bücherei**

Oper, Schauspiel. Statuten gratis. Eintritt jederzeit. Dir. A. Waldeck, Sprechzeit von 4—5 Uhr.

**inos, Harmoniums**

g, Miete, Umtausch  
tem Kauf laut schriftl. Vereinbarung

**Schmitz & Co.**

Alleestraße 35

Fernsprecher Nr. 3895

Spezialgeschäft

in Reiseartikeln u.

in feinen Lederwaren

und vergrößerte Verkaufsräume!

The Berlitz-School of Languages,  
Düsseldorf, Bismarckstraße 93

**Schule für Gesang**

Giacomo Minkowski (Dresden)

gibt Ausbildung für

1 bis zur Öffentlichkeitsreife

in f. Rheinland u. Westfalen

**Le Gallenkamp**

2111 • Telephone No. 14433

und 9 ab Hauptbahnhof

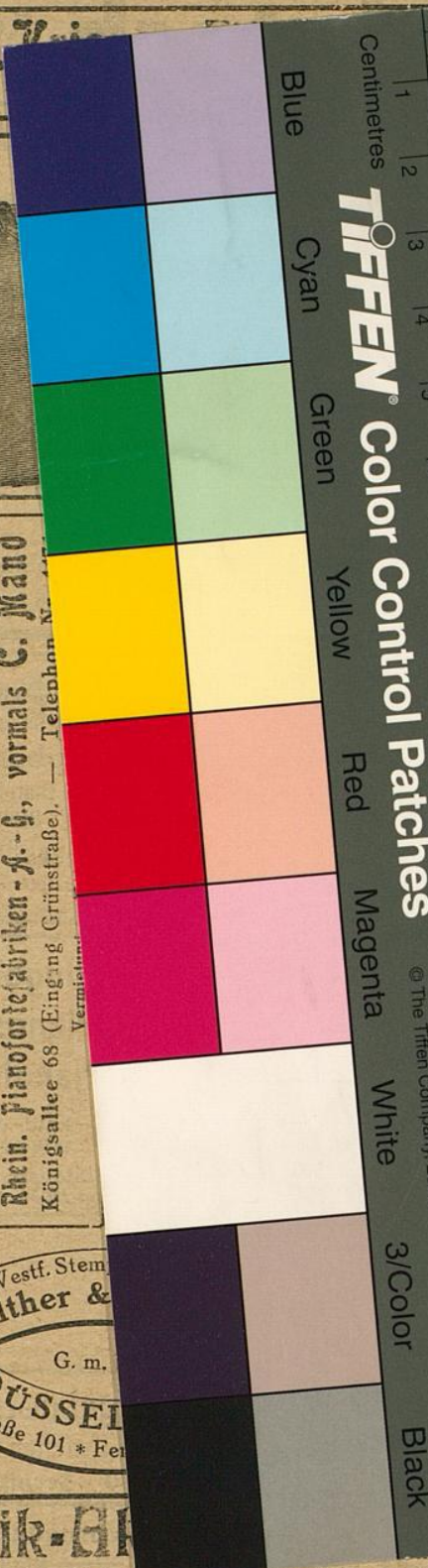
...ttenstr. 51, Telef. 9811

...ang. an. Zweig. d. Musik, Konzertgesang,

Centimetres  
**TIFFEN** Color Control Patches  
© The Tiffen Company, 2007

Blue  
Cyan  
Green  
Yellow  
Red  
Magenta  
White  
3/Color  
Black

Inches  
1  
2  
3  
4  
5  
6  
7  
8  
9  
10  
11  
12  
13  
14  
15  
16  
17  
18  
19



Vertical text on the left edge of the page, partially obscured by the color strip.