

4/2

Borkentagen, Oberkassel, Lueg-Luee 47

Arthur Wolff, Bandagen  
Hüttenstraße 5

### Die größte Wohltat

welche man den Angehörigen im Felde bieten kann, ist der Schutz gegen nasse und kalte Füße. — Mein Überfüßling „*Undurchdringlich*“ schützt unter Garantie vor Regen- und Schneewasser. Einmalige Anschaffung. In 250-Gramm-Briefen zu versenden. Preis M. 3.50.

Theod. Koerwer, Schadowstr. 68

#### Preise der Plätze und der Billettsteuer

Proszeniumlogen . . . . .	3.60	und	0.40	=	4.—
1. Rang Balkon die ersten 3 Reihen . . . . .	2.70	„	0.30	=	3.—
1. Rang Balkon die hinteren Reihen . . . . .	2.25	„	0.25	=	2.50
1. Rang Mittelloge die ersten 2 Reihen . . . . .	2.25	„	0.25	=	2.50
1. Rang Mittelloge die hinteren Reihen . . . . .	1.80	„	0.20	=	2.—
1. Rang Seitenloge d. erste Reihe (außer Loge 1, 2, 3, 4) . . . . .	2.05	„	0.25	=	2.30
1. Rang Seitenloge 1—4 erste Reihe, 5—16 zweite Reihe . . . . .	1.80	„	0.20	=	2.—
1. Rang Seitenloge 1—4 zweite und dritte Reihe, Loge 5—16 dritte Reihe . . . . .	1.60	„	0.20	=	1.80
Parkettlogen 1. Reihe . . . . .	1.80	„	0.20	=	2.—
Parkettlogen 2. und 3. Reihe . . . . .	1.60	„	0.20	=	1.80
Parkett . . . . .	1.80	„	0.20	=	2.—
Stehparkett . . . . .	1.35	„	0.15	=	1.50
2. Rang Balkon 1. und 2. Reihe . . . . .	1.15	„	0.15	=	1.30
2. Rang Balkon 3. bis 5. Reihe . . . . .	0.90	„	0.10	=	1.—
2. Rang Seitenloge 1. Reihe . . . . .	0.90	„	0.10	=	1.—
2. Rang Seitenloge 2. und 3. Reihe . . . . .	0.70	„	0.10	=	0.80
2. Rang Proszeniumloge . . . . .	0.70	„	0.10	=	0.80
Sitzparterre . . . . .	0.70	„	0.10	=	0.80
Stehparterre . . . . .	0.45	„	0.05	=	0.50
Galerie Sitzplatz . . . . .	0.45	„	0.05	=	0.50

*Textbücher sind an der Kasse und bei den Billetteuren zu haben.  
Umbesetzungen infolge von Erkrankungen behält sich die Direktion vor.  
Während der Hauptpausen wird der eiserne Vorhang heruntergelassen.*

Für telephonische Billettvorbestellungen (Telephon 7755) wird eine Vormerkungsgebühr von 20 Pfg. erhoben. Der Verkauf der Einlaßkarten findet morgens von 10—1 Uhr an der Theaterkasse des Stadttheaters statt, mit Ausnahme von Parterre- und Galeriekarten, die an der Galeriekasse verkauft werden. Die reservierten Billets müssen am Tage der Vorstellung spätestens mittags 12 Uhr abgeholt sein. Vorausbestellungen von Einlaßkarten für die Sonntagnachmittags-Vorstellungen und für die volkstümlichen Vorstellungen zu ermäßigten Preisen werden nicht entgegengenommen.

Adlerbrauerei vorm. Rud. Dorst, Düsseldorf

# Hotel Kaletsch Königsallee 66

Gebrüder  
**HARTOCH**  
Fliegerstr. • Markt • Bolkerstr.

**P. Wiene** • **Schürzen** • Konfektion Elegante Mass-Anfertigung  
Ackerstrasse Nr. 3

**BETTEN** Bettwaren, Gardinen, Dekorationen —  
**ERNST MICHELS**  
Alleestr. Ecke Elberfelderstr.

**Konservatorium Obercassel**  
(Brahms-Konservatorium)  
Dominikanerstraße 4, I. Etage

Den größten Beifall haben immer:  
**SALAMANDER-STIEFEL**  
1450 1250 1650  
Salamander Schuhgef. m.B.H. Berlin.  
Niederlassung: Düsseldorf, Schadowstr. 18

**BRAHMS-Konservatorium**  
Hohenzollernstr. 40, Telef. 8942  
verbund. m. Musiklehrer(innen)-Seminar

**Cafe Palast**  
Düsseldorf, Graf-Adolfstr. 46, I. Et.  
Große mod. Cafe u. Restaurant  
Spezial-Ausschank:  
Pechorr München  
14 Billards, Eigene Konditorei. Große Konzerte im Cafe nachmittags u. abends  
Die Direktion

Abonnement **6** Abonnement **6**  
Donnerstag, den 4. Februar 1915:  
**Doktor Klaus**

**Herz und Angulus Stiefel**  
Zwei erstklassige deutsche Fabrikate  
Schuhhaus **Silbermann** Grabenstr.

**J. H. Laag**  
Hoffärberei u. chem. Reinigungs-Anstalt  
Fabrik: Kaiserswerther Straße Nr. 95  
Annahmen in allen Stadtteilen

Lustspiel in 5 Aufzügen von Adolphe L'Arronge.  
Spielleitung: Robert Burg.

Die bedeutendsten Künstler der Welt singen für das  
**Grammophon**  
Vorführg. sämtl. Platten ohne Kaufzwang. Kataloge gratis  
**Grammophon-Spezialhaus** o.m.B.  
Düsseldorf nur Königsallee 78

«Rheingold»  
Restaurations-Betrieb  
G. m. b. B.  
Königsallee 58

**Personen:**  
Leopold Griesinger . . . . . Ernst Herz  
Julie, dessen Tochter . . . . . Franziska Wendt  
Max von Boden, deren Gatte . . . . . Otto Busch  
Doktor Ferdinand Klaus . . . . . Robert Burg  
Marie, Griesingers Schwester, seine Frau . . . . . Ida Ravenau  
Emma, deren Tochter . . . . . Nora Reinhard  
Referendarius Paul Gerstel . . . . . Kurt Goldberg  
Marianne, Haushälterin bei Griesinger . . . . . Else Kittner  
Lubowsky, Kutscher } bei Doktor Emil Wirth  
Auguste, Dienstmädchen } Klaus Erna Flock  
Anna . . . . . Mizzi Heber-Rosen  
Behrmann . . . . . O. F. Teuscher  
Colmar } Bauern . . . . . Max Wogritsch  
Jakob } Paul Hermann

**IBACH** Flügel, Pianos, Pianolas  
Pianola-Pianos kauf- und leihweise  
Schadowstr. 52 Bleichstr. 23  
Telephon Nr. 1237 und 12037

**Wilh. Arnold**  
Nachf. Karl Duckweiler  
Kohlenhandlung  
Leopoldstrasse 15

Nach dem 2. und 3. Aufzuge findet je eine längere Pause statt.  
Umsetzungen infolge von Erkrankungen behält sich die Direktion vor.  
Kassenöffnung u. Einlaß 7 Uhr. Anfang 7 1/2 Uhr. Ende ungel. 10 1/2 Uhr

**E. & E. Mey**  
Mittelstr. 18  
Spezial-Haus für Orient-Teppiche Deutsche Teppiche  
Möbel- und Wandstoffe Tapeten

Brauerei Schumacher, Bolkerstraße

**PAUL BRÄESS, Düsseldorf** Kasernenstraße 27  
Telephon 543 und 8543  
Teppiche, Dekorationen, Polstermöbel, Gardinen, Möbel- u. Dekorationsstoffe  
**Orientteppiche** Persönlicher Einkauf im Orient

**Jacob Klingel (vorm. Panzer)**  
empfiehlt keine Delikatessen u. Weine  
Graf-Adolfstr. 80 • Fernsprecher 2600

**Park-Hotel**  
DÜSSELDORF • Am Corneliusplatz

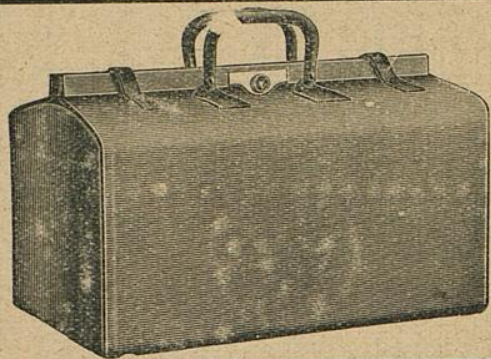
Vornehmes Familien-Hotel  
Elegantes erstklassiges Weinrestaurant  
= Abendessen nach dem Theater =

**Palast-Hotel Breidenbacher Hof**  
Vornehm. Restaurant  
= Stadtküche =  
Soupers vor u. nach dem Thea

# Ludw. Krieger Flügel, Pianinos, Harmoniums

Klosterstr. 14a Gegr. 1875

Teilzahlung, Miete, Umtausch  
Mietanrechnung bei späterem Kauf laut schriftl. Vereinbarung



## E. Schmitz & Co.

Alleestraße 35

Fernsprecher Nr. 3895

Spezialgeschäft  
in Reiseartikeln u.  
feinen Lederwaren

Bedeutend vergrößert: Verkaufsräume!

**MAND**  
**FLÜGEL UND PIANOS**  
33 erste Preise. — 16 Hoflieferungen.  
Rhein. Pianofortefabriken - A.-G., vormals C. Mand  
Königsallee 68 (Eingang Grünstraße). — Telefon Nr. 4474.  
Vermietung. 555 Stimmungen.

### Spielplan:

Freitag, 5. Februar, abends 7½ Uhr  
Abonnement 7:

**Carmen**

Samstag, 6. Februar, abends 7½ Uhr  
Abonnement 8:

**Alte ich noch im Flügelkleide**

Sonntag, 7. Februar, nachmittags 2½ Uhr  
Zu ermäßigten Preisen

**Marta**

Abends 7 Uhr Abonnement 1

**Die verkaufte Braut**

The Berlitz-School of Languages,  
Düsseldorf, Bismarckstraße 93

Rhein.-Westf. Stempel- u. Farbenfabrik  
**Walther & Baumann**  
G. m. b. H.  
**DÜSSELDORF**  
Oststraße 101 \* Fernsprecher 9069

### Meister-Schule für Gesang

Ernst von Schuch u. Giacomo Minkowski (Dresden)

Vollständige Ausbildung für  
OPER u. KONZERT bis zur Öffentlichkeitsreife  
Ausschl. Lehrdiplom f. Rheinland u. Westfalen

### Frau Marie Gallenkamp

Graf-Adolf-Straße 32 II · Telefon No. 14433  
Straßenbahnlinie 8 und 9 ab Hauptbahnhof

## Musik-Akademie

Düsseldorf, Charlottenstr. 51, Telef. 9811  
Ausbildung i. all. Zweig. d. Musik, Konzertgesang,  
Oper, Schauspiel. Statuten gratis. Eintritt jederzeit. Dir. A. Waldeck, Sprechzeit von 4—5 Uhr.

Ludw. Krie

Klosterstr. 14a Geg

Dianinos. Harmoniums

Umtausch laut schriftl. Vereinbarung



mitz & Co.

estraße 35

precher Nr. 3895

zialgeschäft

eisartikeln u.

en Lederwaren

vergrößert: Verkaufsräume!

MAND Flügel und Pianos

33 erste Preise. - 16 Hofflieferungen.

vormalis C. Mand

Nr. 4474

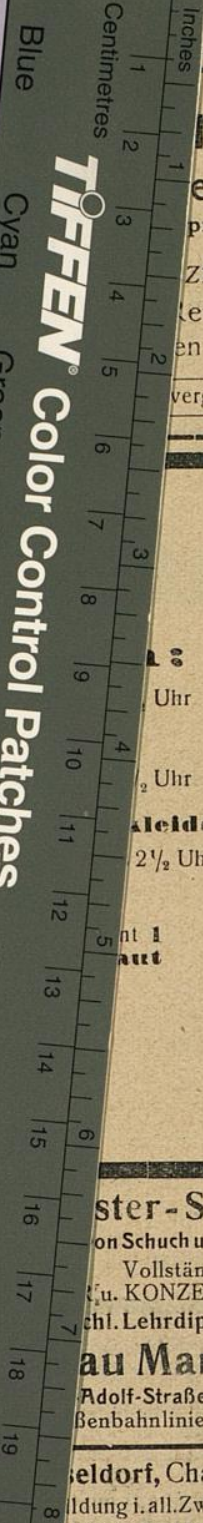
Rhein. W. Ost

M...

Oper, Schauspiel. Statuten gratis. Eintritt jederzeit

TIFFEN Color Control Patches

© The Tiffen Company, 2007



The Berlitz-School of Languages,  
Düsseldorf, Bismarckstraße 93

ster-Schule für Gesang

on Schuch u. Giacomo Minkowski (Dresden)

Vollständige Ausbildung für

u. KONZERT bis zur Öffentlichkeitsreife

chl. Lehrdiplom f. Rheinland u. Westfalen

au Marie Gallenkamp

Adolf-Straße 32 II · Telefon No. 14433

Benbahnlinie 8 und 9 ab Hauptbahnhof

deldorf, Charlottenstr.51, Telef.9811

ldung i.all.Zweig. d.Musik,Konzertgesang,

Dir. A. Waldeck, Sprechzeit von 4—5 Uhr.