

26/1

Borkenhagen, Oberkassel, Lueg-Allee 47

Arthur Wolff, Bandagen
Hüttenstraße 5

Die größte Wohltat

welche man den Angehörigen im Felde bieten kann, ist der Schutz gegen nasse und kalte Füße. — Mein Überfüßling „Undurchdringlich“ schützt unter Garantie vor Regen- und Schneewasser. Einmalige Anschaffung. In 250-Gramm-Briefen zu versenden. Preis M. 3.50.

Theod. Koerwer, Schadowstr. 68

Preise der Plätze und der Billetsteuer

Proszeniumlogen	Mk. 5.45	und	0.55	=	6.—
1. Rang Balkon die ersten 3 Reihen	4.05	"	0.45	=	4.50
1. Rang Balkon die hinteren Reihen	3.15	"	0.35	=	3.50
1. Rang Mittelloge die ersten 2 Reihen	3.15	"	0.35	=	3.50
1. Rang Mittelloge die hinteren Reihen	2.70	"	0.30	=	3.—
1. Rang Seitenloge d. erste Reihe (außer Loge 1, 2, 3, 4)	2.70	"	0.30	=	3.—
1. Rang Seitenloge 1—4 erste Reihe, 5—16 zweite Reihe	2.25	"	0.25	=	2.50
1. Rang Seitenloge 1—4 zweite und dritte Reihe, Loge 5—16 dritte Reihe	1.80	"	0.20	=	2.—
Parkettlogen 1. Reihe	2.70	"	0.30	=	3.—
Parkettlogen 2. und 3. Reihe	2.25	"	0.25	=	2.50
Parkett	2.70	"	0.30	=	3.—
Stehparkett	2.25	"	0.25	=	2.50
2. Rang Balkon 1. und 2. Reihe	1.35	"	0.15	=	1.50
2. Rang Balkon 3. bis 5. Reihe	1.10	"	0.15	=	1.25
2. Rang Seitenloge 1. Reihe	1.10	"	0.15	=	1.25
2. Rang Seitenloge 2. und 3. Reihe	0.90	"	0.10	=	1.—
2. Rang Proszeniumloge	0.90	"	0.10	=	1.—
Sitzparterre	0.90	"	0.10	=	1.—
Stehparterre	0.45	"	0.05	=	0.50
Galerie Sitzplatz	0.45	"	0.05	=	0.50

*Textbücher sind an der Kasse und bei den Billetteuren zu haben.
Umbesetzungen infolge von Erkrankungen behält sich die Direktion vor.
Während der Hauptpausen wird der eiserne Vorhang heruntergelassen.*

Für telephonische Billetvorbestellungen (Telephon 7755) wird eine Vormerkungsgebühr von 20 Pfg. erhoben. Der Verkauf der Einlaßkarten findet morgens von 10—1 Uhr an der Theaterkasse des Stadttheaters statt, mit Ausnahme von Parterre- und Galeriekarten, die an der Galeriekasse verkauft werden. Die reservierten Billets müssen am Tage der Vorstellung spätestens mittags 12 Uhr abgeholt sein. Vorausbestellungen von Einlaßkarten für die Sonntagnachmittags-Vorstellungen und für die volkstümlichen Vorstellungen zu ermäßigten Preisen werden nicht entgegengenommen.

Aldlerbrauerei vorm. Rud. Dorst, Düsseldorf

Gebrüder
HARTOCH
Flingerstr. • Markt • Bolkerstr.

P. Wiene Schürzen - Konfektion Elegante Mass-Anfertigung
Ackerstrasse Nr. 3

BETTEN Bettwaren, Gardinen, Dekorationen
ERNST MICHELS
Alteub. Ecke Elberfelderstr.

Richard Kosh
Blumenfabrik
Lieferant viel. Theater
Künstliche Blumen
Fernsprecher 1944 • Düsseldorf • Mittelstraße Nr. 17

Konservatorium Oberassel
(Brahms-Konservatorium)
Dominikanerstraße 4, I. Etage

Cafe Palast
Düsseldorf, Graf-Adolfstr. 46, I. Et.
Große mod. Cafe u. Restaurant
Spezial-Ausschank:
Pechorr München
14 Billards. Eigene Konditorei. Große Konzerte im Cafe nachmittags u. abends
Die Direktion

J. H. Laag
Hoffähre u. chem.
Reinigungs-Anstalt
Fabrik: Kaiserswerther Straße Nr. 95
Annahmen in allen Stadtteilen

«Rheingold»
Reitaurations-Betrieb
G. m. b. H.
Königsallee 58

Wilh. Arnold
Pladl. Karl Duckweller
Kohlenhandlung
Leopoldstrasse 15

Den größten Beifall haben immer:
SALAMANDER-STIEFEL
14.50 12.50 16.50
Salamander Schuhhof m. b. H. Berlin
Niederlassung: Düsseldorf, Schadowstr. 18

Abonnement 7 **Abonnement 7**
Dienstag, den 26. Januar 1915:
„Extrablätter“
Heitere Bilder aus erster Zeit von Bernauer Schanzer und Heinz Gordon
Musik von Walter Kollo und Willy Bredschneider.
Spielleitung: Béla Duschak. Musikalische Leitung: Richard Tornauer

1. Bild: Die sieben Hempels. 2. Bild: 40 Mann oder 6 Pferde (Im Glitzerzug ins Feindesland.)
3. Bild: Die Perle der Ardennen. 4. Bild: Der Psychobarometer. 5. Bild: In der Taube über Paris. 6. Bild: In Berlin (Tiergarten.) 7. Bild: Zwei Wiedersehen. 8. Bild: Im Unterseeboot. 9. Bild: Ein Ständchen bei Mutter. Schlussbild.

Kommersienrat Kähling	Heinrich Gärtner	Rieke, Köchin bei Kähling	Else Kittner
Herta, seine Tochter	Hermine Hoffmann	Franz Obertimpfer, Kellner, ihr Bräutigam	Adolf Molnar
Wilhelm Hempel, sen.	Emil Wirth	Loisl Hempel, bayrisch. Infanterist	Ludwig Meyr
Wilhelm s. Sohn Werkf. d. Kähling	Robert Burg	Ninette	Aennchen Heyter
Mathilde, seine Frau	Ida Havenau	Schnaebeld, elsässischer Bauer	Arthur Schatter
Wilhelm	Max Wogritsch	Emil, sächsischer Infanterist	Carl Neumann
Friedrich	Julius Wolff	Kopfyky, polnischer Infanterist	Robert Berg
Richard	Robert Scholtz	Dr. Veauté, franzos. Stabsarzt	Wilib. Schott
Robe-t	Paul Lenoar	Ein französischer Colonel	Ernst Beilau
Paul, 17 Jahre	Paul Hinzpeter	Ein Soldat	Hans Müller
Hans, 3 Jahre	Kurt Goldberg	Ein Feldwebel	Hugo Luzak
Wilhelmine, seine Nichten	Kl. Prothmann	Ein Kapitän	Max Wogritsch
Hermine	Martha Kren	Ein Matrose	Jahn Hofnecht
Gaston Mauberger	Mizzi Heber-Rosen	Ein Hauptmann	Otto Busch
Meier	Wenzel Hoffmann	Dr. Lewald, Arzt	Paul Herman
Canrobert	Ernst Herz	Ein Schusterjunge	Erna Flodt
	O. F. Teuscher	Soldaten, Matrosen, Bürger, Zeitungsverkäufer.	

Im 6. Bild: Balletteinlage: „Fremdenverkehr“ arrangiert von der Ballettmeisterin Marta Esche, ausgeführt vom gesamten Ballettpersonal.
Technische Einrichtung: Städt. Maschinerie-Inspektor Breimann

Vorkommende Gesangsnummern:
1. Bild: Terzett „Von der Donau bis zur Pankow“ ges. von Else Kittner, Rob. Scholtz, Ad. Molnar.
Duett „Da oben fliegt 'ne Taube!“ ges. von Hermine Hoffmann und Robert Scholtz.
Marschensemble „Der deutsche Storch“, ges. von E. Wirth, R. Burg, R. Scholtz, M. Wogritsch, K. Goldberg, J. Wolff, P. Lenoar, P. Hinzpeter.
3. Bild: Duett „Mamsellchen und Monsieurchen“, ges. von Aennchen Heyter und Rob. Scholtz.
Lied „von der neuen, grauen Feldweilform“, ges. von Kurt Goldberg
5. Bild: „Reminiszenz-Duett“ ges. von Herm. Hoffmann, Rob. Scholtz.
6. Bild: Couplet „Mensch du fährst Elektrische!“ ges. von Else Kittner.
Nach dem 3. und 6. Bild findet je eine längere Pause statt.

Kassenöffnung u. Einlaß 7 Uhr. Anfang 7 1/2 Uhr. Ende gegen 11 Uhr.

BRAHMS-Konservatorium
Hohenzollernstr. 40, Telef. 8942
verbund. m. Musiklehrer(tinnen)-Seminar

Herz und Angulus Stiefel
Zwei erstklassige deutsche Fabrikate
Schuhhaus Silbermann Grabenstr.

Die bedeutendsten Künstler der Welt singen für das
Grammophon
Vorführung sämtl. Platten ohne Kaufzwang. Kataloge gratis
Grammophon-Spezialhaus G. m. b. H.
Düsseldorf nur Königsallee 78

IBACH Flügel, Pianos, Pianolas
Pianola-Pianos kauf- und leihweise
Schadowstr. 52 Bleichstr. 23
Telephon Nr. 1237 und 12037

Brauerei Schumacher, Bolkerstraße

PAUL BRÄESS, Dusseldorfer Orientteppiche
Kasernenstraße 27
Telephon 543 und 8543
Teppiche, Dekorationen, Polstermöbel, Gardinen, Möbel- u. Dekorationsstoffe
Persönlicher Einkauf im Orient

Jacob Klingel (vorm. Panzer)
empfiehlt seine erhlässigen Delikatesen u. Weine
Graf-Adolfstr. 80 • Fernsprecher 2600

Park-Hotel
DÜSSELDORF • Am Corneliusplatz

Vornehmes Familien-Hotel
Elegantes erstklassiges Weinrestaurant
Abendessen nach dem Theater

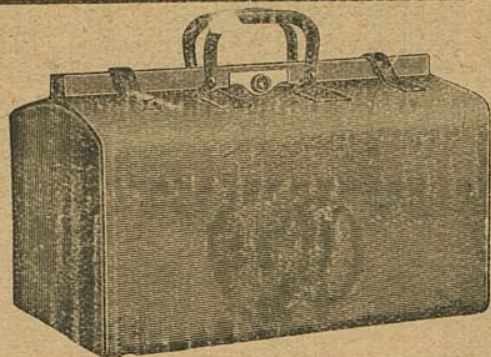
Palast-Hotel **Breidenbacher Hof**
Vornehm Restaurant
Stadtküche
Soupers vor u. nach dem Theater

Düsseldorfer Musikschule
Leitung: Fritz Zilles
Direktor: Friedrich-Strasser
Klasse für G. W. Schow
E. & E. Mey
Mittelstr. 18
Spezial-Haus für Orient-Teppiche
Deutsche Teppiche
Möbel- und Wandstoffe
Tapeten

Ludw. Krieger Flügel, Pianinos, Harmoniums

Klosterstr. 14a Gegr. 1875

Teilzahlung, Miete, Umtausch
Mietanrechnung bei späterem Kauf laut schriftl. Vereinbarung



E. Schmitz & Co.

Alleestraße 35
Fernsprecher Nr. 3895

Spezialgeschäft
in Reiseartikeln u.
feinen Lederwaren

Bedeutend vergrößert: Verkaufsräume!

MAND
Flügel und Pianos

33 erste Preise. — 16 Hoffierungen.

Rhein. Pianofortefabriken - A.-G., vormals C. Mand
Königsallee 68 (Eingang Grünstraße). — Telephon Nr. 4474.

Vermietung. 555 Stimmungen.

Spielplan:

Mittwoch, 27. Januar, abends 7 Uhr,
Abonnement 8:

Götz von Berlichingen

Donnerstag, 28. Januar Geschlossen

Freitag, 29. Januar, abends 7 $\frac{1}{2}$ Uhr

Abonnement 1:
Ertrahlätter

Samstag, 30. Januar, abends 7 $\frac{1}{2}$ Uhr

Abonnement 2:
**Des Meeres und
der Liebe Wellen**

Sonntag, 31. Januar, abends 6 Uhr,

Außer Abonnement
Die Meistersinger

The Berlioz-School of Languages,
Düsseldorf, Bismarckstraße 93

Rhein.-Westf. Stempel- u. Farbenfabrik
Walther & Baumann
G. m. b. H.
DÜSSELDORF
Oststraße 101 * Fernsprecher 9060

Meister-Schule für Gesang

Ernst von Schuch u. Giacomo Minkowski (Dresden)

Vollständige Ausbildung für
OPER u. KONZERT bis zur Öffentlichkeitsreife
Ausschl. Lehrdiplom f. Rheinland u. Westfalen

Frau Marie Gallenkamp

Graf-Adolf-Straße 32 II · Telephon No. 14433
Straßenbahnlinie 8 und 9 ab Hauptbahnhof

Musik-Akademie

Düsseldorf, Charlottenstr. 51, Telef. 9811

Ausbildung i. all. Zweig. d. Musik, Konzertgesang,

Oper, Schauspiel. Statuten gratis. Eintritt jederzeit. Dir. A. Waldeck, Sprechzeit von 4—5 Uhr.

Ludw. Krieger Flügel, Pianinos, Harmoniums

Klosterstr. 14a Ge

Umtausch
laut schriftl. Vereinbarung



mitz & Co.

estraße 35

recher Nr. 3895

ialgeschäft

isartikeln u.

Lederwaren

größert: Verkaufsräume!

MAND
FLÜGEL UND PIANOS

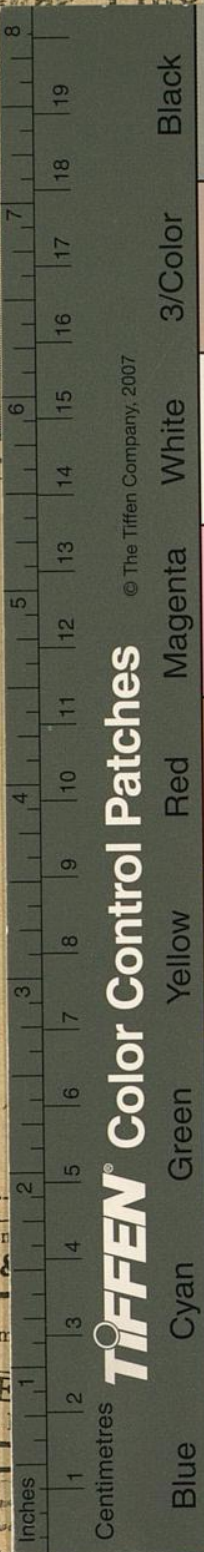
33 erste Preise. — 16 Hofflieferungen.

Rhein. Piano- und Harmoniumfabriken - A.-G., vormals C. Mand
Königsallee 68 (Eingang Grünstraße). — Telefon Nr. 4474.

Vermietung: 5000 Stimmungen.

TIFFEN® Color Control Patches

© The Tiffen Company, 2007



Blue	Cyan	Green	Yellow	Red	Magenta	White	3/Color	Black
Light Blue	Light Cyan	Light Green	Light Yellow	Light Red	Light Magenta	White	Light Grey	Black
Medium Blue	Medium Cyan	Medium Green	Medium Yellow	Medium Red	Medium Magenta	White	Medium Grey	Black
Dark Blue	Dark Cyan	Dark Green	Dark Yellow	Dark Red	Dark Magenta	White	Dark Grey	Black

Rhein.-Westf. Stern
Walther &
G. m.
DÜSSELDORF
Oststraße 101 *

Musik-L
Oper, Schauspiel. Sta

Schule für Gesang

Giacomo Minkowski (Dresden)
dige Ausbildung für
RT bis zur Öffentlichkeitsreife
lom f. Rheinland u. Westfalen
ie Gallenkamp
32 II · Telefon No. 14433
8 und 9 ab Hauptbahnhof

arlottenstr.51, Telef. 9811
eig. d. Musik, Konzertgesang,
ck, Sprechzeit von 4—5 Uhr.

The Berlioz-School of Languages,
Düsseldorf, Bismarckstraße 93