

14/1

Borkenhagen, Oberkassel, Lueg-Allee 47

Arthur Wolf, Bandagen
Büttenstraße 5

Die größte Wohltat

welche man den Angehörigen im Felde bieten kann, ist der Schutz gegen nasse und kalte Füße. — Mein Überfüßling „**Undurchdringlich**“ schützt unter Garantie vor Regen- und Schneewasser. Einmalige Anschaffung. In 250-Gramm-Briefen zu versenden. Preis M. 3.50.

Theod. Koerwer, Schadowstr. 68

Preise der Plätze und der Billettsteuer

Proseniumlogen	Mk. 5.45 und	0.55 = 6.—
1. Rang Balkon die ersten 3 Reihen	4.05	0.45 = 4.50
1. Rang Balkon die hinteren Reihen	3.15	0.35 = 3.50
1. Rang Mittelloge die ersten 2 Reihen	3.15	0.35 = 3.50
1. Rang Mittelloge die hinteren Reihen	2.70	0.30 = 3.—
1. Rang Seitenloge d. erste Reihe (außer Loge 1, 2, 3, 4)	2.70	0.30 = 3.—
1. Rang Seitenloge 1—4 erste Reihe, 5—16 zweite Reihe	2.25	0.25 = 2.50
1. Rang Seitenloge 1—4 zweite und dritte Reihe, Loge 5—16 dritte Reihe	1.80	0.20 = 2.—
Parkettlogen 1. Reihe	2.70	0.30 = 3.—
Parkettlogen 2. und 3. Reihe	2.25	0.25 = 2.50
Parkett	2.70	0.30 = 3.—
Stehparkett	2.25	0.25 = 2.50
2. Rang Balkon 1. und 2. Reihe	1.35	0.15 = 1.50
2. Rang Balkon 3. bis 5. Reihe	1.10	0.15 = 1.25
2. Rang Seitenloge 1. Reihe	1.10	0.15 = 1.25
2. Rang Seitenloge 2. und 3. Reihe	0.90	0.10 = 1.—
2. Rang Proseniumloge	0.90	0.10 = 1.—
Sitzparterre	0.90	0.10 = 1.—
Stehparterre	0.45	0.05 = 0.50
Galerie Sitzplatz	0.45	0.05 = 0.50

*Textbücher sind an der Kasse und bei den Billettleuten zu haben.
Umbesetzungen infolge von Erkrankungen behält sich die Direktion vor.
Während der Hauptpausen wird der eiserne Vorhang heruntergelassen.*

Für telephonische Billettbestellungen (Telephon 7755) wird eine Vormerkungsgebühr von 20 Pfg. erhoben. Der Verkauf der Einlaßkarten findet morgens von 10—1 Uhr an der Theaterkasse des Stadttheaters statt, mit Ausnahme von Parterre- und Galeriekarten, die an der Galeriekasse verkauft werden. Die reservierten Billets müssen am Tage der Vorstellung spätestens mittags 12 Uhr abgeholt sein. Vorausbestellungen von Einlaßkarten für die Sonntagnachmittags-Vorstellungen und für die volkstümlichen Vorstellungen zu ermäßigten Preisen werden nicht entgegengenommen.

Adlerbrauerei vorm. Rud. Dorst, Düsseldorf

Gebrüder
HARTOCH
Flingerstr. • Markt • Bolkerstr.

P. Wienen • Schürzen - Konfektion Elegante Mass-Anfertigung
Ackerstrasse Nr. 3

BETTEN Bettwaren, Gardinen, Dekorationen
ERNST MICHELS
Alleestr. Ecke Elberfelderstr.

Den größten Beifall haben immer:

SALAMANDER-STIEFEL

14⁵⁰ 12⁵⁰ 16⁵⁰

Salamander Schuhgef. m.B.H. Berlin
Niederlassung: Düsseldorf, Schadowstr. 16



BRAHMS-Konservatorium
Hohenzollernstr. 40, Telef. 8942
verbund. m. Musiklehrer(innen)-Seminar

Düsseldorfer Musikschule
Leitung: Friedrich Zilles
Direktor: G. M. Schow
Klasse für Solosänger

Herz und Angulus Stiefel
Zwei erstklassige deutsche Fabrikate
Schuhhaus **Siebermann** Grabenstr.

Die bedeutendsten Künstler der Welt singen für das
Grammophon
Vorführung sämtl. Platten ohne Kaufzwang. Kataloge gratis
Grammophon-Spezialhaus G.m.b.H.
Düsseldorf nur Königsallee 78

IBACH Flügel, Pianos, Pianolas
Pianola-Pianos kauf- und leihweise
Schadowstr. 52 Bleichstr. 23
Telephon Nr. 1237 und 12037

E. & E. Mey
Mittelstr. 18
Spezial-Haus für Orient-Teppiche
Deutsche Teppiche
Möbel- und Wandstoffe
Tapeten

Spezialist in —
Kühneraugen —
Schmerzlose und geschickte Behandl.

Künstliche Blumen
Richard Koch — Blumenfabrik —
Lieferant von Theater
Fernsprecher 1944 • Düsseldorf • Mittelstraße Nr. 17

Konservatorium Obercassel
(Brahms-Konservatorium)
Dominikanerstraße 4, I. Etage

Cafe Palast
Düsseldorf, Graf-Adolfstr. 46, I. Et.
Großes mod. Cafe u. Restaurant
Spezial-Ausschank:
Pechorr München
14 Billards. Eigene Konditorei. Große Konzerte im Cafe nachmittags u. abends
Die Direktion

J. H. Laag
Hoffärherei u. chem. Reinigungs-Anstalt
Fabrik: Kaiserswerther Straße Nr. 95
Annahmen in allen Stadtteilen

«Rheingold»
Reffaurations-Betrieb
G. m. b. H.
Königsallee 58

Wilh. Arnold
Nadif. Karl Duschweiler
Kohlenhandlung
Leopoldstrasse 15

Abonnement **8** Montag, den 18. Januar 1915: Abonnement **8**

Die Hochzeit des Figaro

Komische Oper in 4 Akten von Lorenzo da Ponte. — Die deutsche Uebersetzung teils revidiert, teils neu bearbeitet von Hermann Levi.
Musik von Wolfgang Amadeus Mozart.

Musikalische Leitung: Alfred Fröhlich. Spielleitung: Robert Leffler.

PERSONEN:

- | | |
|---|--------------------------|
| Graf Almavia | Gustav Waschow |
| Die Gräfin | Agnes Wedekind-Klebe |
| Susanna, Kammermädchen der Gräfin | Hermine Fröhlich-Förster |
| Cherubin, des Grafen Edelknabe | Hermine Hoffmann |
| Figaro, Kammerdiener des Grafen | Hubert Mertens |
| Marzelline | Marie Sieg |
| Bartolo, Arzt in Sevilla | Ernst Winter |
| Basilio, Musiklehrer | Max Roller |
| Antonio, Gärtner, Susannas Oheim | Ernst Bedau |
| Bärbehen, seine Tochter | Aennchen Heyter |
| Don Curzio, Richter | Peter Kirschbaum |

Jäger, Bediente und Bäuerinnen.
Der Schauplatz ist im Schloss des Grafen, unweit Sevilla.
Nach dem 2. Akte findet eine längere Pause statt.
Textbücher sind an der Kasse und bei den Billetteuren zu haben.
Umbesetzungen infolge von Erkrankungen behält sich die Direktion vor.
Kassenöffnung u. Einlaß 7 Uhr. Anfang 7^{1/2} Uhr. Ende gegen 11 Uhr.

Brauerei Schumacher, Bolkerstraße

PAUL BRÄESS, Düsseldorf Kasernenstraße 27
Telephon 543 und 8543
Teppiche, Dekorationen, Polstermöbel
Gardinen, Möbel- u. Dekorationsstoffe
Orientteppiche | Persönlicher Einkauf im Orient

Jacob Klingel (vorm. Panzer)
empfiehlt seine Delikatessen u. Weine
erklärlichen
Graf Adolfstr. 80 • Fernsprecher 2600

Park-Hotel
DÜSSELDORF • Am Corneliusplatz

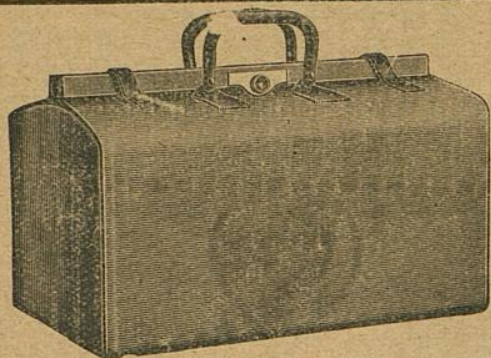
Vornehmes Familien-Hotel
Elegantes erstklassiges Weinrestaurant
Abendessen nach dem Theater

Palast-Hotel **Breidenbacher Hof**
Vornehm Restaurant
Stadtküche
Soupers vor u. nach dem Theater

Edw. Krieger Flügel, Pianinos, Harmoniums

Klosterstr. 14a Gegr. 1875

Teilzahlung, Miete, Umtausch
Mietanrechnung bei späterem Kauf laut schriftl. Vereinbarung



E. Schmitz & Co.

Alleestraße 35

Fernsprecher Nr. 3895

Spezialgeschäft
in Reiseartikeln u.
feinen Lederwaren

Bedeutend vergrößert Verkaufsräume!

FLÜGEL und PIANOS
33 erste Preise. — 16 Hoffierungen.
MAND
Rhein. Pianofortefabrik - f. - g., vormals C. Mand
Königsallee 68 (Eingang Grünstraße). — Telefon Nr. 4474.
Vermietung. 555 Stimmungen.

Spielplan:

Dienstag, 19. Januar, abends 7 $\frac{1}{2}$ Uhr,

Abonnement 1:

Der Waffenschmied

Mittwoch, 20. Januar, abends 7 $\frac{1}{2}$ Uhr,

Abonnement 2:

Zum ersten Male

Extrablätter

Donnerstag, 21. Januar Geschlossen

Freitag, 22. Januar, abends 7 $\frac{1}{2}$ Uhr

Abonnement 3

Extrablätter

Samstag, 23. Januar, abends 7 $\frac{1}{2}$ Uhr,

Abonnement 4

Roméo und Julia

Sonntag, 24. Januar, nachmittags 3 Uhr

Zu bedeutend ermäßigten Preisen

Sneewitchen und die

sieben Zwerge

Abends 7 Uhr

Abonnement 5:

Alt-Heidelberg

The Berlitz-School of Languages,
Düsseldorf, Bismarckstraße 93

Rhein.-Westf. Stempel- u. Farbenfabrik
Walther & Baumann
G. m. b. H.
DÜSSELDORF
Oststraße 101 * Fernsprecher 9060

Meister-Schule für Gesang

Ernst von Schuch u. Giacomo Minkowski (Dresden)

Vollständige Ausbildung für

OPER u. KONZERT bis zur Öffentlichkeitsreife

Ausschl. Lehrdiplom f. Rheinland u. Westfalen

Frau Marie Gallenkamp

Graf-Adolf-Straße 32 II · Telefon No. 14433

Straßenbahnlinie 8 und 9 ab Hauptbahnhof

Musik-Akademie

Düsseldorf, Charlottenstr. 51, Telef. 9811

Ausbildung i. all. Zweig. d. Musik, Konzertgesang,

Oper, Schauspiel. Statuten gratis. Eintritt jederzeit. Dir. A. Waldeck, Sprechzeit von 4—5 Uhr.

Eurow. Krie

Klosterstr. 14a Ge

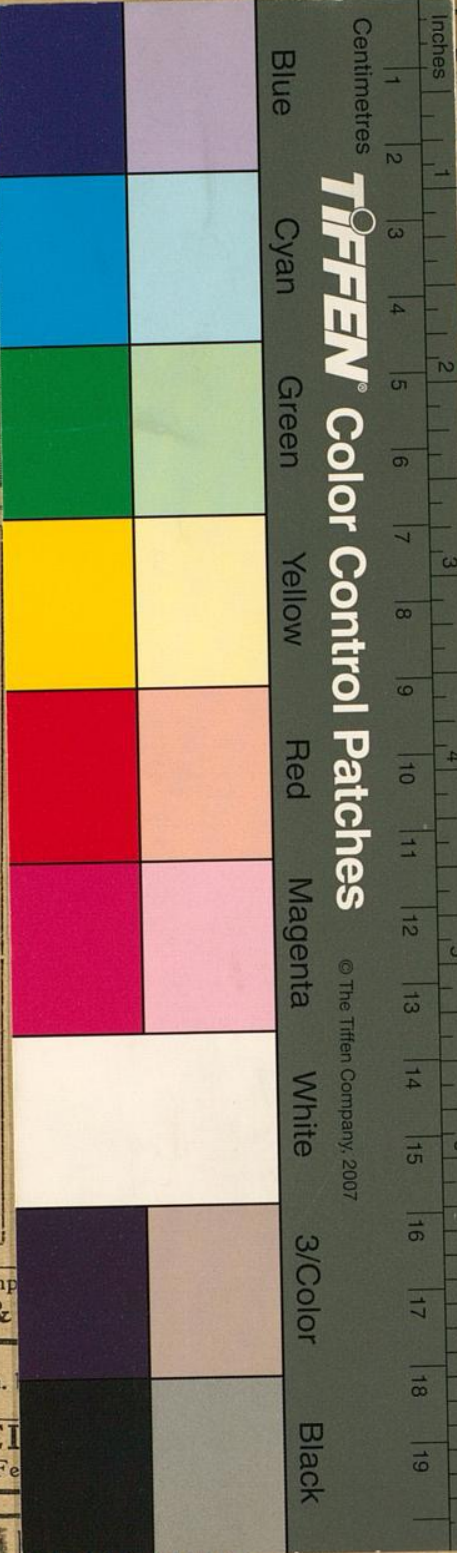


MAND
Füßel und Pianos
33 erste Preise. — 16 Hoffierungen.
Rhein. Pianofortefabriken - f. - g., vormals C. Mand
Königsallee 68 (Eingang Grünstraße). — Telephon Nr. 4474.
Vermietung. C. C. C. Stimmungen.

Rhein.-Westf. Stemp
Walther &
G. m.
DÜSSELDORF
Oststraße 101 * Fe

Musik-Akademie

Ausbildung i. all. Zweig. d. Musik, Konzertgesang,
Oper, Schauspiel. Statuten gratis. Eintritt jederzeit. Dir. A. Waldeck, Sprechzeit von 4—5 Uhr.



Centimetres
TIPPEN® Color Control Patches
© The Tiffen Company, 2007

Harmoniums
Umtausch
laut schriftl. Vereinbarung

nitz & Co.
straße 35
recher Nr. 3895
algeschäft
seartikeln u.
Lederwaren
röbert Verkaufsräume!

The Berlioz-School of Languages,
Düsseldorf, Bismardstraße 93

hule für Gesang
iacomo Minkowski (Dresden)
ge Ausbildung für
T bis zur Öffentlichkeitsreife
m f. Rheinland u. Westfalen
e Gallenkamp
2 II · Telephon No. 14433
und 9 ab Hauptbahnhof

ottenstr. 51, Telef. 9811