

Borkenhagen, Oberkassel, Lueg-Allee 47

Arthur Wolf, Bandagen
Süßenstraße 5

Die größte Wohltat

welche man den Angehörigen im Felde bieten kann, ist der Schutz gegen nasse und kalte Füße. — Mein Überfüßling „*Undurchdringlich*“ schützt unter Garantie vor Regen- und Schneewasser. Einmalige Anschaffung. In 250-Gramm-Briefen zu versenden. Preis M. 3.50.

Theod. Koerwer, Schadowstr. 68

Preise der Plätze und der Billettsteuer

Proszeniumlogen	Mk. 5.45	und	0.55	=	6.—
1. Rang Balkon die ersten 3 Reihen	4.05	"	0.45	=	4.50
1. Rang Balkon die hinteren Reihen	3.15	"	0.35	=	3.50
1. Rang Mittelloge die ersten 2 Reihen	3.15	"	0.30	=	3.50
1. Rang Mittelloge die hinteren Reihen	2.70	"	0.30	=	3.—
1. Rang Seitenloge d. erste Reihe (außer Loge 1, 2, 3, 4)	2.70	"	0.30	=	3.—
1. Rang Seitenloge 1—4 erste Reihe, 5—16 zweite Reihe	2.25	"	0.25	=	2.50
1. Rang Seitenloge 1—4 zweite und dritte Reihe, Loge 5—16 dritte Reihe	1.80	"	0.20	=	2.—
Parkettlogen 1. Reihe	2.70	"	0.30	=	3.—
Parkettlogen 2. und 3. Reihe	2.25	"	0.25	=	2.50
Parkett	2.70	"	0.30	=	3.—
SteHParkett	2.25	"	0.25	=	2.50
2. Rang Balkon 1. und 2. Reihe	1.35	"	0.15	=	1.50
2. Rang Balkon 3. bis 5. Reihe	1.10	"	0.15	=	1.25
2. Rang Seitenloge 1. Reihe	1.10	"	0.15	=	1.25
2. Rang Seitenloge 2. und 3. Reihe	0.90	"	0.10	=	1.—
2. Rang Proszeniumloge	0.90	"	0.10	=	1.—
Sitzparterre	0.90	"	0.10	=	1.—
Stehparterre	0.45	"	0.05	=	0.50
Galerie Sitzplatz	0.45	"	0.05	=	0.50

*Textbücher sind an der Kasse und bei den Billetteuren zu haben.
Umsetzungen infolge von Erkrankungen behält sich die Direktion vor.
Während der Hauptpausen wird der eiserne Vorhang heruntergelassen.*

Für telephonische Billettbestellungen (Telephon 7755) wird eine Vormerkungsgebühr von 20 Pfg. erhoben. Der Verkauf der Einlaßkarten findet morgens von 10—1 Uhr an der Theaterkasse des Stadttheaters statt, mit Ausnahme von Parterre- und Galeriekarten, die an der Galeriekasse verkauft werden. Die reservierten Billets müssen am Tage der Vorstellung spätestens mittags 12 Uhr abgeholt sein. Vorausbestellungen von Einlaßkarten für die Sonntagnachmittags-Vorstellungen und für die volkstümlichen Vorstellungen zu ermäßigten Preisen werden nicht entgegengenommen.

Adlerbrauerei vorm. Rud. Dorst, Düsseldorf

Hotel Kaletsch Königsallee 66

Gebrüder
HARTOCH
Flingerstr. • Markt • Bolkerstr.

P. Wiene Schürzen - Konfektion Elegante Mass-Anfertigung
Ackerstrasse Nr. 3

BETTEN Bettwaren, Gardinen, Dekorationen —
ERNST MICHELS
Alleestr. Ecke Elberfelderstr.

Konservatorium Obercassel
(Brahms-Konservatorium)
Dominikanerstraße 4, I. Etage

Den größten Beifall haben immer:
SALAMANDER-STIEFEL
14.50 12.50 16.50
Salamander Schuhhof m.b.H. Berlin
Niederlassung: Düsseldorf, Schadowstr. 18

BRAHMS-Konservatorium
Hohenzollernstr. 40, Telef. 8942
verbund. m. Musiklehrer(inen)-Seminar

Düsseldorfer Musikschule
Leitung: Friedrich Scharrer
Direktor: Sollogejang

Spezialist in — in —
Kühneraugen-
Richard Koch — Blumenfabrik —
Liebent v. d. Theater
Künstliche Blumen
Fernsprecher 1944 · Düsseldorf · Mittelstraße Nr. 17

Cafe Palast
Düsseldorf, Graf-Adolfstr. 46, I. Et.
Großes mod. Cafe u. Restaurant
Spezial-Ausschank:
Pschorr München
14 Billards, Eigene Konditorei, Große Konzerte im Cafe nachmittags u. abends
Die Direktion

J. H. Laag
Hoffärberei u. chem.
Reinigungs-Anstalt
Fabrik: Kaiserswerther Straße Nr. 95
Annahmen in allen Stadtteilen

«Rheingold»
Restaurations-Betrieb
G. m. b. B.
Königsallee 58

Wilh. Arnold
Nachf. Karl Dudweiler
Kohlenhandlung
Isopoldstrasse 15

Abonnement **4** Abonnement **4**
Mittwoch den 13. Januar 1915, abends **7** Uhr:
Lohengrin
Romantische Oper in 3 Aufzügen von Richard Wagner.
Musikalische Leitung: Alfred Fröhlich. Spielleitung: Robert Leffler.
Personen:
Heinrich der Vogler, deutscher König Laurenz Saeger Pierroth
Lohengrin vom Stadttheater Breslau als Gast auf Engagement
Elsa von Brabant Christian Wahle
Herzog Gottfried, ihr Bruder Agnes Wedekind-Klebe
Friedrich von Telramund, brabant. Graf August Kleß
Ortrud, seine Gemahlin Paula v. Florentin-Weber
Der Heerrufer Gustav Waschow
Brabant. { Heinrich Niggemeyer
Edelleute { Max Roller Edelknaben { Aennchen Heyter
Hubert Mertens { Franziska Wogritsch
Ernst Bedau { Margarete Bedau
Paula Conrad
Sächsische und thüringische Edle. Brabantische Grafen und Edle.
Edelfrauen. Männer. Frauen. Knechte.
Nach dem 1. und 2. Aufzuge findet je eine längere Pause statt.
Textbücher sind an der Kasse und bei den Billetteuren zu haben.
Umbesetzungen infolge von Erkrankungen behält sich die Direktion vor.
Krank: Magda Spiegel
Kassenöffnung u. Einlaß 6 1/2 Uhr. Anfang **7** Uhr. Ende gegen 11 Uhr.
Während des Vorspiels sind sämtliche Eingangstüren zum Zuschauerraum geschlossen

Herz und Angulus Stiefel
Zwei erstklassige deutsche Fabrikate
Schuhhaus Silbermann Grabenstr.

Die bedeutendsten Künstler der Welt singen für das
Grammophon
Vorführg. sämtl. Platten ohne Kaufzwang. Kataloge gratis
Grammophon-Spezialhaus G. m. B. H.
Düsseldorf nur Königsallee 78

IBACH Flügel, Pianos, Pianolas
Pianola-Pianos kauf- und leihweise
Schadowstr. 52 Bleichstr. 23
Telephon Nr. 1237 und 12037

E. & E. Mey
Mittelstr. 18
Spezial-Haus für Orient-Teppiche Deutsche Teppiche Möbel- und Wandstoffe Tapeten

Brauerei Schumacher, Bolkerstraße

PAUL BRAESS, Düsseldorf Kasernenstraße 27
Telephon 543 und 8543
Teppiche, Dekorationen, Polstermöbel, Gardinen, Möbel u. Dekorationsstoffe
Orientteppiche Persönlicher Einkauf im Orient

Jacob Klingel (vorm. Panzer)
empfiehlt seine erkl. Delikatessen u. Weine
Graf-Adolfstr. 80 · Fernsprecher 2600

Park-Hotel
DÜSSELDORF · Am Corneliusplatz

Vornehmes Familien-Hotel
Elegantes erstklassiges Weinrestaurant
Abendessen nach dem Theater

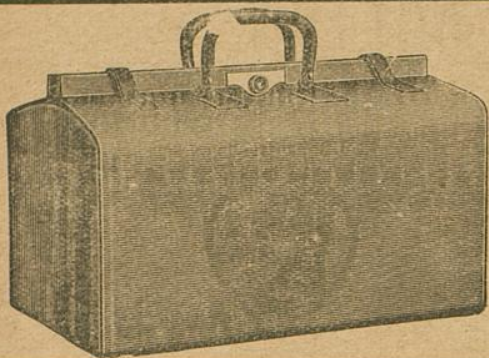
Palast-Hotel **Breidenbacher Hof** Vornehm Restaurant
Stadtküche
Soupers vor u. nach dem Theater

Ludw. Krieger

Klosterstr. 14a Gegr. 1875

Flügel, Pianinos, Harmoniums

Teilzahlung, Miete, Umtausch
Mietanrechnung bei späterem Kauf laut schriftl. Vereinbarung



E. Schmitz & Co.

Alleestraße 35

Fernsprecher Nr. 3895

Spezialgeschäft
in Reiseartikeln u.
feinen Lederwaren

Bedeutend vergrößert Verkaufsräume!

FIÜßER und PIANO'S
33 erste Preise. — 16 Hofflieferungen.

Rhein. Pianofortfabriken - A. - G., vormals C. Mand
Königsallee 68 (Eingang Grünstraße). — Telephon Nr. 4474.
Vermietung. 555 Stimmungen.

Spielplan:

Donnerstag, 14. Januar Geschlossen

Freitag, 15. Januar, abends 7 $\frac{1}{2}$ Uhr
Abonnement 5:

Marta

Samstag, 16. Januar, nachmittags 3 Uhr
Zu bedeutend ermäßigten Preisen
zum letzten Male
Sneewittchen und die sieben Zwerge

Abends 7 $\frac{1}{2}$ Uhr Abonnement 6
Als ich noch im Flügelkleide

Sonntag, 17. Januar, abends 7 Uhr,
Abonnement 7:
Tiefland

The Berlioz-School of Languages,
Düsseldorf, Bismarckstraße 93



Meister-Schule für Gesang

Ernst von Schuch u. Giacomo Minkowski (Dresden)

Vollständige Ausbildung für
OPER u. KONZERT bis zur Öffentlichkeitsreife
Ausschl. Lehrdiplom f. Rheinland u. Westfalen

Frau Marie Gallenkamp

Graf-Adolf-Straße 32 II • Telephon No. 14433
Straßenbahnlinie 8 und 9 ab Hauptbahnhof

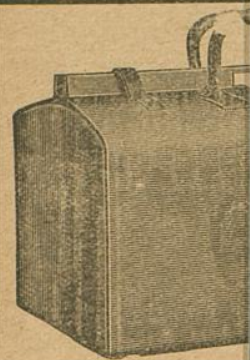
Musik-Akademie

Düsseldorf, Charlottenstr. 51, Telef. 9811

Ausbildung i. all. Zweig. d. Musik, Konzertgesang,
Oper, Schauspiel. Statuten gratis. Eintritt jederzeit. Dir. A. Waldeck, Sprechzeit von 4—5 Uhr.

Edw. Krieg

Klosterstr. 14a Gegr.



MAND
Flügel- und Pianinos
33 erste Preise, - 16 Hofflieferungen.
Rhein. Pianofabrikanten - A.-G., vormals C. Mand
Königsallee 68 (Eingang Grünstraße). - Telephon Nr. 4474.
Vermietung. 500 Stimmungen.

Rhein. Westf. Stemp
Walther &
G. m.
DÜSSEL
Oststraße 101 * Fe

Oper, Schauspiel. Statuten gratis. Eintritt jederzeit. Dir. A. Waldeck, Sprechzeit von 4-5 Uhr.

8
7
6
5
4
3
2
1

Centimetres

TIFFEN Color Control Patches

© The Tiffen Company, 2007

Blue Cyan Green Yellow Red Magenta White 3/Color Black

1
2
3
4
5
6
7
8
9
10
11
12
13
14
15
16
17
18
19

Inches

Harmoniums
Umtausch
auf schriftl. Vereinbarung

itz & Co.
straße 35
cher Nr. 3895
lgeschäft
eartikeln u.
Lederwaren
öbert - Verkaufsräume!

The Berlioz-School of Languages,
Düsseldorf, Bismarckstraße 93

Schule für Gesang
iacomo Minkowski (Dresden)
ige Ausbildung für
T bis zur Öffentlichkeitsreife
m f. Rheinland u. Westfalen
e Gallenkamp
211 · Telephon No. 14433
8 und 9 ab Hauptbahnhof

Ottenstr. 51, Telef. 9811
g. d. Musik, Konzertgesang,