

Borkenhagen, Oberkassel, Luweg-Allee 47

1071

Arthur Wolff, Bandagen
Süßenstraße 5

Die größte Wohltat

welche man den Angehörigen im Felde bieten kann, ist der Schutz gegen nasse und kalte Füße. — Mein Überfüßling „*Undurchdringlich*“ schützt unter Garantie vor Regen- und Schneewasser. Einmalige Anschaffung. In 250-Gramm-Briefen zu versenden. Preis M. 3.50.

Theod. Koerwer, Schadowstr. 68

Preise der Plätze und der Billettsteuer

Proseniumlogen	Mk. 5.45	und	0.55	=	6.—
1. Rang Balkon die ersten 3 Reihen	4.05	"	0.45	=	4.50
1. Rang Balkon die hinteren Reihen	3.15	"	0.35	=	3.50
1. Rang Mittelloge die ersten 2 Reihen	3.15	"	0.35	=	3.50
1. Rang Mittelloge die hinteren Reihen	2.70	"	0.30	=	3.—
1. Rang Seitenloge d. erste Reihe (außer Loge 1, 2, 3, 4)	2.70	"	0.30	=	3.—
1. Rang Seitenloge 1—4 erste Reihe, 5—16 zweite Reihe	2.25	"	0.25	=	2.50
1. Rang Seitenloge 1—4 zweite und dritte Reihe, Loge 5—16 dritte Reihe	1.80	"	0.20	=	2.—
Parkettlogen 1. Reihe	2.70	"	0.30	=	3.—
Parkettlogen 2. und 3. Reihe	2.25	"	0.25	=	2.50
Parkett	2.70	"	0.30	=	3.—
Stehparkett	2.25	"	0.25	=	2.50
2. Rang Balkon 1. und 2. Reihe	1.35	"	0.15	=	1.50
2. Rang Balkon 3. bis 5. Reihe	1.10	"	0.15	=	1.25
2. Rang Seitenloge 1. Reihe	1.10	"	0.15	=	1.25
2. Rang Seitenloge 2. und 3. Reihe	0.90	"	0.10	=	1.—
2. Rang Proseniumloge	0.90	"	0.10	=	1.—
Sitzparterre	0.90	"	0.10	=	1.—
Stehparterre	0.45	"	0.05	=	0.50
Galerie Sitzplatz	0.45	"	0.05	=	0.50

*Textbücher sind an der Kasse und bei den Billetteuren zu haben.
Umbesetzungen infolge von Erkrankungen behält sich die Direktion vor.
Während der Hauptpausen wird der eiserne Vorhang heruntergelassen.*

Für telefonische Billettvorbestellungen (Telephon 7755) wird eine Vormerkungsgebühr von 20 Pfg. erhoben. Der Verkauf der Einlaßkarten findet morgens von 10—1 Uhr an der Theaterkasse des Stadttheaters statt, mit Ausnahme von Parterre- und Galeriekarten, die an der Galeriekasse verkauft werden. Die reservierten Billets müssen am Tage der Vorstellung spätestens mittags 12 Uhr abgeholt sein. Vorausbestellungen von Einlaßkarten für die Sonntagnachmittags-Vorstellungen und für die volkstümlichen Vorstellungen zu ermäßigten Preisen werden nicht entgegengenommen.

Ablerbrauerei vorm. Rud. Dorst, Düsseldorf

Hotel Kaletsch Königsallee 66

Geb Brüder
HARTOCH
Flingerstr. • Markt • Bolkerstr.

P. Wiene • **Schürzen** • Kollektion Elegante Mass-Anfertigung
Ackerstrasse Nr. 3

BETTEN Bettwaren, Gardinen, Dekorationen
ERNST MICHELS
Altenstr. Ecke Elberfelderstr.

Spezialist in —
Kühneraugen-
Schmerzlose und geschickte Behandl.
Carl Rahn

Richard Koch — Blumenfabrik —
Lieferant vieler Theater
Künstliche Blumen
Fernsprecher 1944 • Düsseldorf • Mittelstraße Nr. 17

Konservatorium Obercassel
(Brahms-Konservatorium)
Dominikanerstraße 4, I. Etage

Cafe Palast
Düsseldorf, Graf-Adolistr. 46, I. Et.
Groß- u. mod. Cafe u. Restaurant
Spezial-Ausschank:
Pechorr München
14 Billards, Eigene Konditorei, Große Konzerte im Cafe nachmittags u. abends
Die Direktion

J. H. Laag
Hoffärberei u. chem. Reinigungs-Anstalt
Fabrik: Kaiserswerther Straße Nr. 95
Annahmen in allen Stadtteilen

«Rheingold»
Restaurations-Betrieb
G. m. b. H.
Königsallee 58

Wilh. Arnold
Nachf. Karl Duckweller
Kohlenhandlung
Theopoldstrasse 15

Den größten Beifall haben immer:
SALAMANDER-STIEFEL
1450 1250 1650
Salamander Schuhfabrik m. b. H. Berlin
Niederlassung: Düsseldorf, Schadowstr. 18

Ausser Abonnement Ausser Abonnement

Sonntag, den 10. Januar 1915, abends 7 Uhr:

Mignon

Oper in 3 Akten mit Benutzung des Goetheschen Romans „Wilhelm Meisters Lehrjahre“ von M. Carré und J. Barbier, deutsch von Ferd. Gumbert.
Musik von Ambroise Thomas.
Musikalische Leitung: Werner Wolff. Spielleitung: Gustav Waschow.

PERSONEN:

Wilhelm Meister	Heinrich Niggemeier
Lothario	Gustav Waschow
Laertes	Ernst Bedau
Friedrich	Arthur Schetter
Jarno	Hermann Wucherpfennig
Antonio	Jahn Hofknecht
Aloisius	Hugo Lazak
Mignon	Hermine Fröhlich-Förster
Philine	Gertrud Stretten
Diener	Karl Gericke

Zigeuner, Schauspieler, Herren und Damen, Bürger, Bauern und Bäuerinnen.
Der 1. und 2. Akt spielt in Deutschland, der 3. in Italien gegen 1790.
Im ersten Akt: Zigeunertanz, arrangiert von der Ballettmeisterin Martha Esche, ausgeführt von Martha Esche und dem Ballettpersonal.
Nach dem 2. Akte findet eine längere Pause statt.
Textbücher sind an der Kasse und bei den Billetteuren zu haben.
Umbesetzungen infolge von Erkrankungen behält sich die Direktion vor.
Kassenöffnung u. Einlaß 6¹/₄ Uhr. Anfang 7 Uhr. Ende ungef. 9¹/₄ Uhr.

BRAHMS-Konservatorium
Hohenzollernstr. 40, Telef. 8942
verbund. m. Musiklehrer(innen)-Seminar

Herz und Angulus Stiefel
Zwei erstklassige deutsche Fabrikate
Schuhhaus Silbermann Grabenstr.

Die bedeutendsten Künstler der Welt singen für das
Grammophon
Vorführg. sämtl. Platten ohne Kaufzwang. Kataloge gratis
Grammophon-Spezialhaus
Düsseldorf nur Königsallee 78

IBACH Flügel, Pianos, Pianolas
Pianola-Pianos kauf- und leihweise
Schadowstr. 52 Bleichstr. 23
Telephon Nr. 1237 und 12037

Möbel- und Wandstoffe
Tapeten

Brauerei Schumacher, Bolkerstraße

PAUL BRÄESS, Düsseldorf Kasernenstraße 27
Telephon 543 und 8543
Teppiche, Dekorationen, Polstermöbel, Gardinen, Möbel- u. Dekorationsstoffe
Orientteppiche | Persönlicher Einkauf im Orient

Jacob Klingel (vorm. Panzer)
empfiehlt seine Delikatessen u. Weine
Grafs Adolfsstr. 80 • Fernsprecher 2600

Park-Hotel
DÜSSELDORF • Am Corneliusplatz

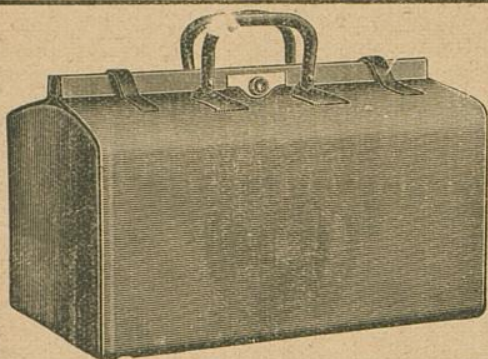
Vornehmes Familien-Hotel
Elegantes erstklassiges Weinrestaurant
= Abendessen nach dem Theater =

Palast-Hotel **Breidenbacher Hof** Vornehm Restaurant
= Stadtküche =
Suppers vor u. nach dem Theater

Düsseldorfer Musikschule
Leitung: Friedrich Zilles
Direktor: G. W. Schöve

E. & E. Mey
Mittelstr. 18
Spezial-Haus für Orient-Teppiche Deutsche Teppiche

Ludw. Krieger Flügel, Pianinos, Harmoniums
 Klosterstr. 14a Gegr. 1875 Teilzahlung, Miete, Umtausch
 Mietanrechnung bei späterem Kauf laut schriftl. Vereinbarung



E. Schmitz & Co.

Alleestraße 35

Fernsprecher Nr. 3895

Spezialgeschäft
 in Reiseartikeln u.
 feinen Lederwaren

Bedeutend vergrößert: Verkaufsräume!

MAND
FLÜGEL UND PIANOS
 33 erste Preise. — 16 Hofflieferungen.
Rhein. Piano- und Harmoniumfabrik - f. - f., vormals C. Mand
 Königsallee 68 (Eingang Grünstraße). — Telefon Nr. 4474.
 Vermietung. 555 Stimmungen.

Spielplan:

Montag, 11. Januar, abends 7 1/2 Uhr,
 Abonnement 2:
Als ich noch im Flügelkleide
 Dienstag, 12. Januar, abends 7 1/2 Uhr,
 Abonnement 3
Die Regimentstochter
 Mittwoch, 13. Januar, abends 7 Uhr,
 Abonnement 4
Lohegrün
 Donnerstag, 14. Januar Geschlossen
 Freitag, 15. Januar, abends 7 1/2 Uhr
 Abonnement 5:
Marta
 Samstag, 16. Januar, nachmittags 2 1/2 Uhr
 Zu bedeutend ermäßigten Preisen
 zum letzten Male
Sneewittchen und die sieben Zwerge
 Abends 7 1/2 Uhr Abonnement 6
Als ich noch im Flügelkleide
 Sonntag, 17. Januar, abends 7 Uhr,
 Abonnement 7:
Tiefeland

The Berlin-School of Languages,
 Düsseldorf, Bismarckstraße 93

Rhein.-Westf. Stempel- u. Farbenfabrik
Walther & Baumann
 G. m. b. H.
DÜSSELDORF
 Oststraße 101 * Fernsprecher 9060

Meister-Schule für Gesang

Ernst von Schuch u. Giacomo Minkowski (Dresden)

Vollständige Ausbildung für
 OPER u. KONZERT bis zur Öffentlichkeitsreife
 Ausschl. Lehrdiplom f. Rheinland u. Westfalen

Frau Marie Gallenkamp

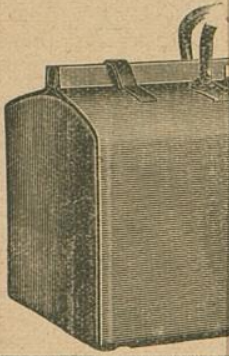
Graf-Adolf-Straße 32 II · Telefon No. 14433
 Straßenbahnlinie 8 und 9 ab Hauptbahnhof

Musik-Akademie Düsseldorf, Charlottenstr. 51, Telef. 9811

Ausbildung i. all. Zweig. d. Musik, Konzertgesang,
 Oper, Schauspiel. Statuten gratis. Eintritt jederzeit. Dir. A. Waldeck, Sprechzeit von 4—5 Uhr.

Ludw. Krie

Klosterstr. 14a Gegr

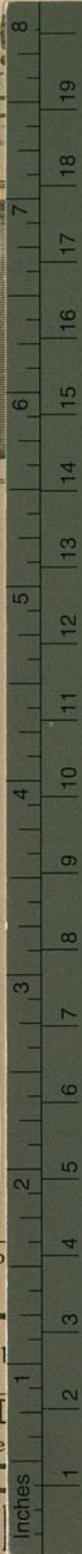


MAND
FLÜßEL- und Pianos
33 erste Preise. — 16 Hollieferungen.
Rhein. Piano- und Harmoniumfabriken - A. - G., vormals C. Mand
Königsallee 68 (Eingang Grünstraße). — Telefon Nr. 4474.
Vermietung: 500 Stimmungen.

Rhein.-Westf. Stemp
Walther &
G. m. b. H.
DÜSSELDORF
Oststraße 101 * Fe

Musik-Bücherei

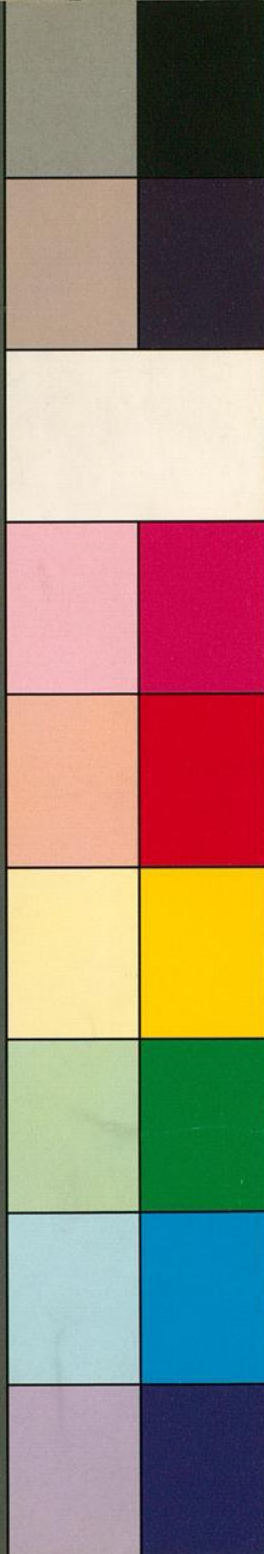
Oper, Schauspiel. Statuten gratis. Eintritt jederzeit. Dir. A. Waldeck, Sprechzeit von 4—5 Uhr.



© The Tiffen Company, 2007

TIFFEN® Color Control Patches

Blue Cyan Green Yellow Red Magenta White 3/Color Black



Harmoniums

Umtausch
laut schriftl. Vereinbarung

nitz & Co.

straße 35

ercher Nr. 3895

algeschäft

teartikeln u.

Lederwaren

ößert: Verkaufsräume!

The Berlitz-School of Languages,
Düsseldorf, Bismarckstraße 93

Schule für Gesang

Jacomo Minkowski (Dresden)

ge Ausbildung für

bis zur Öffentlichkeitsreihe

m f. Rheinland u. Westfalen

e Gallenkamp

2 II · Telefon No. 14433

und 9 ab Hauptbahnhof

Ottenstr. 51, Telef. 9811

g. d. Musik, Konzertgesang,

