

9. 1.

Borkenhagen, Oberkassel, Lueg-Allee 47

Arthur Wolf, Bandagen
 Füttenstraße 5

Die größte Wohltat

welche man den Angehörigen im Felde bieten kann, ist der Schutz gegen nasse und kalte Füße. — Mein Überfüßling „*Undurchdringlich*“ schützt unter Garantie vor Regen- und Schneewasser. Einmalige Anschaffung. In 250-Gramm-Briefen zu versenden. Preis M. 3.50.

Theod. Koerwer, Schadowstr. 68

Preise der Plätze und der Billettsteuer

Proszeniumlogen	Mk. 3.60	und 0.40	= 4.—
1. Rang Balkon die ersten 3 Reihen	2.70	" 0.30	= 3.—
1. Rang Balkon die hinteren Reihen	2.25	" 0.25	= 2.50
1. Rang Mittelloge die ersten 2 Reihen	2.25	" 0.25	= 2.50
1. Rang Mittelloge die hinteren Reihen	1.50	" 0.20	= 2.—
1. Rang Seitenloge d. erste Reihe (außer Loge 1, 2, 3, 4)	2.05	" 0.25	= 2.30
1. Rang Seitenloge 1—4 erste Reihe, 5—16 zweite Reihe	1.80	" 0.20	= 2.—
1. Rang Seitenloge 1—4 zweite und dritte Reihe, Loge 5—16 dritte Reihe	1.60	" 0.20	= 1.80
Parkettlogen 1. Reihe	1.80	" 0.20	= 2.—
Parkettlogen 2. und 3. Reihe	1.60	" 0.20	= 1.80
Parkett	1.80	" 0.20	= 2.—
Stehparkett	1.35	" 0.15	= 1.50
2. Rang Balkon 1. und 2. Reihe	1.15	" 0.15	= 1.30
2. Rang Balkon 3. bis 5. Reihe	0.90	" 0.10	= 1.—
2. Rang Seitenloge 1. Reihe	0.90	" 0.10	= 1.—
2. Rang Seitenloge 2. und 3. Reihe	0.70	" 0.10	= 0.80
2. Rang Proszeniumloge	0.70	" 0.10	= 0.80
Sitzparterre	0.70	" 0.10	= 0.80
Stehparterre	0.45	" 0.05	= 0.50
Galerie Sitzplatz	0.45	" 0.05	= 0.50

*Textbücher sind an der Kasse und bei den Billetteuren zu haben.
 Umbesetzungen infolge von Erkrankungen behält sich die Direktion vor.
 Während der Hauptpausen wird der eiserne Vorhang heruntergelassen.*

Für telephonische Billettbestellungen (Telephon 7755) wird eine Vormerkungsgebühr von 20 Pfg. erhoben. Der Verkauf der Einlaßkarten findet morgens von 10—1 Uhr an der Theaterkasse des Stadttheaters statt, mit Ausnahme von Parterre- und Galeriekarten, die an der **Galeriekasse** verkauft werden. Die reservierten Billets müssen am Tage der Vorstellung spätestens mittags 12 Uhr abgeholt sein. Vorausbestellungen von Einlaßkarten für die Sonntagnachmittags-Vorstellungen und für die volkstümlichen Vorstellungen zu ermäßigten Preisen werden nicht entgegengenommen.

Adlerbrauerei vorm. Rud. Dorst, Düsseldorf

G. Flieger Nachf., Inh. Kurt Rüger, Blumenstr. 20

Hotel Kaletsch Königsallee 66

Gebrüder
HARTOCH
Fliegerstr. • Markt • Bolkerstr.

Spezialist **Hühneraugen-**
— in —
Schmerzlose und
günstige Behandl.

Richard Koch
— Blumenfabrik —
Lieferant von Theater
Künstliche Blumen
Fernsprecher 1944 • Düsseldorf • Mittelstraße Nr. 17

Konservatorium Obercassel
(Brahms-Konservatorium)
Dominikanerstraße 4, I. Etage

Cafe Palast
Düsseldorf, Graf-Adolfstr. 46, I. Et.
Großes mod. Cafe u. Restaurant
Spezial-Ausschank:
Pachorr München
14 Billards. Eigene Konditorei. Große
Konzerte im Cafe nachmittags u. abends
Die Direktion

J. H. Laag
Hoffärberei u. chem.
Reinigungs-Anstalt

Fabrik: Kaiserswerther Straße Nr. 95
Annahmen in allen Stadtteilen

«Rheingold»
Restaurations-Betrieb
G. m. b. H.
Königsallee 58

Wilh. Arnold
Nachf. Karl Dudweiler
Kohlenhandlung
Loopoldstrasse 15

Brauerei Schumacher, Bolkerstraße

P. Wienen • Schürzen - Konfektion
Ackerstrasse Nr. 3 Elegante
Mass-Anfertigung



Den größten Beifall haben immer:
SALAMANDER-STIEFEL

1450 1250 1650

Salamander Schuhgef. m. H. Berlin
Niederlassung: Düsseldorf, Schadowstr. 18

Abonnement 1

Abonnement 1

Samstag, den 9. Januar 1915:

Romeo und Julia

Trauerspiel in 5 Aufzügen von W. Shakespeare. — Spielleitung: Béla Duschak.

PERSONEN:

Escalus, Prinz von Verona	Robert Scholz
Graf Paris, Verwandter des Prinzen	Kurt Goldberg
Montague Häupter zweier Häuser, welche in Zwiſt	Max Wogritsch
Capulet miteinander sind	Heinrich Gärtner
Romeo, Montagues Sohn	Wenzel Hoffmann
Mercutio, Verwandter des Prinzen und Romeos Freund	Ludwig Mayr
Benvolio, Montagues Neffe und Romeos Freund	Otto Busch
Tybalt, Neffe der Gräfin Capulet	Paul Barleben
Bruder Lorenzo, ein Franziskaner	Robert Burg
Balthasar, Romeos Diener	Mizzi Heber-Rosen
Gregorio Bediente Capulets	Arthur Schetter
Simson	Emil Wirth
Abraham, Bedienter Montagues	Paul Hermann
Peter	Ernst Herz
Ein Page des Paris	Erna Floek
Ein Apotheker	O. F. Teuscher
Ein Wächter	Paul Hermann
Gräfin Capulet	Ida Ravenau
Julia, Capulets Tochter	Selma Wutke
Julius Amme	Elsa Kittner

Musikanten. Bürger von Verona. Verschiedene Männer und Frauen, Verwandte beider Häuser, Masken, Wachen und anderes Gefolge.

Die Szene ist in den grössten Teil des Stückes hindurch in Verona, zu Anfang des 5. Aufzuges in Mantua.

Nach dem 2. und 4. Aufzuge findet je eine längere Pause statt.

Umbesetzungen infolge von Erkrankungen behält sich die Direktion vor.

Kassenöffnung u. Einlaß 7 Uhr. Anfang 7¹/₂ Uhr. Ende nach 10¹/₂ Uhr.

PAUL BRÄESS, Düsseldorf Kasernenstraße 27
Telephon 543 und 8543
Teppiche, Dekorationen, Polstermöbel
Gardinen, Möbel- u. Dekorationsstoffe
Orientteppiche | Persönlicher Ein-
kauf im Orient

BETTEN Bettwaren, Gardinen,
— Dekorationen —
ERNST MICHELS
Altestr. Ecke Elberfelderstr.

BRAHMS-Konservatorium
Hohenzollernstr. 40, Telef. 8942
verband. m. Musiklehrer(innen)-Seminar



Herz und Angulus
Stiefel

Zwei erstklassige deutsche Fabrikate
Schuhhaus Silbermann Grabenstr.



Die bedeutendsten Künst-
ler der Welt singen für das
Grammophon

Vorführung sämtl. Platten
ohne Kaufzwang. Kataloge gratis

Grammophon-Spezialhaus G. m. b. H.
Düsseldorf nur Königsallee 78



Flügel,
Pianos,
Pianolas

Pianola-Pianos kauf- und
leihweise
Schadowstr. 52 Bleichstr. 23
Telephon Nr. 1237 und 12037

Jacob Klingel (vorm. Panzer)
empfiehlt seine
erholsamen
Delikatessen u. Weine
Graf Adolfstr. 80 • Fernsprecher 2600

Park-Hotel
DÜSSELDORF • Am Corneliusplatz

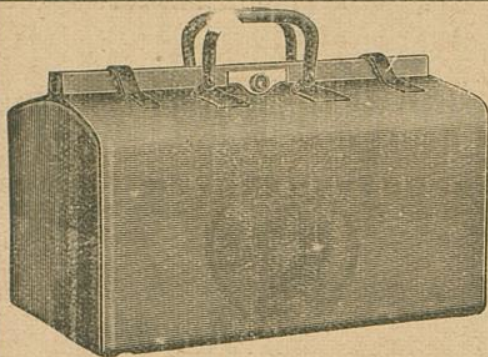
Vornehmes Familien-Hotel
Elegantes erstklassiges Weinrestaurant
— Abendessen nach dem Theater —

Palast-
Hotel **Breidenbacher Hof**

Vornehm Restaurant
— Stadtküche —
Soupers vor u. nach dem Theater



Sudw. Krieger Flügel, Pianinos, Harmoniums
 Teiltzahlung, Miete, Umtausch
 Klosterstr. 14a Gegr. 1875 Mietanrechnung bei späterem Kauf laut schriftl. Vereinbarung



E. Schmitz & Co.

Alleestraße 35

Fernsprecher Nr. 3895

Spezialgeschäft
 in Reiseartikeln u.
 feinen Lederwaren

Bedeutend vergrößert: Verkaufsräume!

MAND
PIANOS
AND
PIANOS
 33 erste Preise. — 16 Hoffletterungen.
 Rhein. Pianofortefabriken - A.-G., vormals C. Mand
 Königsallee 68 (Eingang Grünstraße). — Telefon Nr. 4474.
 Vermietung.  Stimmungen.

Spielplan:

Montag, 11. Januar, abends 7 $\frac{1}{2}$ Uhr,
 Abonnement 2:
Als ich noch im Flügelkleide
 Dienstag, 12. Januar, abends 7 $\frac{1}{2}$ Uhr,
 Abonnement 3
Die Regimentstochter
 Mittwoch, 13. Januar, abends 7 Uhr,
 Abonnement 4
Lohegrün
 Donnerstag, 14. Januar Geschlossen
 Freitag, 15. Januar, abends 7 $\frac{1}{2}$ Uhr
 Abonnement 5:
Marta
 Samstag, 16. Januar, nachmittags 2 $\frac{1}{2}$ Uhr
 Zu bedeutend ermäßigten Preisen
 zum letzten Male
Sneewittchen und die sieben Zwerge
 Abends 7 $\frac{1}{2}$ Uhr Abonnement 6
Als ich noch im Flügelkleide
 Sonntag, 17. Januar, abends 7 Uhr,
 Abonnement 7:
Helland

The Berlitz-School of Languages,
 Düsseldorf, Bismarckstraße 93

Rhein.-Westf. Stempel- u. Farbenfabrik
Walther & Baumann
 G. m. b. H.
DÜSSELDORF
 Oststraße 101 * Fernsprecher 9060

Meister-Schule für Gesang

Ernst von Schuch u. Giacomo Minkowski (Dresden)

Vollständige Ausbildung für
 OPER u. KONZERT bis zur Öffentlichkeitsreife
 Ausschl. Lehrdiplom f. Rheinland u. Westfalen

Frau Marie Gallenkamp

Graf-Adolf-Straße 32 II · Telefon No. 14433
 Straßenbahnlinie 8 und 9 ab Hauptbahnhof

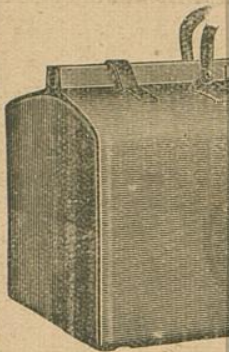
Musik-Akademie

Düsseldorf, Charlottenstr. 51, Telef. 9811

Ausbildung i. all. Zweig. d. Musik, Konzertgesang,
 Oper, Schauspiel. Statuten gratis. Eintritt jederzeit. Dir. A. Waldeck, Sprechzeit von 4—5 Uhr.

Ludw. Krie

Klosterstr. 14a Gegr



MAND
FÜSSEL AND PIANOS

33 erste Preise. — 16 Hoffierungen.

Rhein. Pianofortfabriken - f. - f., vormals C. Mand
Königsallee 68 (Eingang Grünstraße). — Telefon Nr. 4474.

Vermietung. 500 Stimmungen.

Rhein. Westf. Stemp
Walther &
G. m.
DÜSSEL
Oststraße 101 * Fe

Muller-H

Oper, Schauspiel. Statuten gratis. Eintritt jederzeit. Dir. A. Waldeck, Sprechzeit von 4—5 Uhr.

Inches 1 2 3 4 5 6 7 8

Centimetres 1 2 3 4 5 6 7 8

TIFFEN® Color Control Patches © The Tiffen Company, 2007

Blue	Cyan	Green	Yellow	Red	Magenta	White	3/Color	Black
Light Blue	Light Cyan	Light Green	Light Yellow	Light Red	Light Magenta	White	Light Grey	Black
Dark Blue	Dark Cyan	Dark Green	Dark Yellow	Dark Red	Dark Magenta	White	Dark Grey	Black

Harmoniums

Umtausch
laut schriftl. Vereinbarung

nitz & Co.

straße 35

echer Nr. 3895

algeschäft

eartikeln u.

Lederwaren

ößert: Verkaufsräume!

The Berlitz-School of Languages,
Düsseldorf, Bismarckstraße 93

Schule für Gesang

Giacomo Minkowski (Dresden)

ige Ausbildung für

T bis zur Öffentlichkeitsreife

om f. Rheinland u. Westfalen

e Gallenkamp

62 II · Telefon No. 14433

8 und 9 ab Hauptbahnhof

ottenstr. 51, Telef. 9811

g. d. Musik, Konzertgesang,

Sprechzeit von 4—5 Uhr.