

Borkenhagen, Oberkassel, Lueg-Allee 47

27/12

Arthur Wolf, Bandagen
Süftenstraße 5

Krieger-Westen u. Unterhosen

wasserdicht, mit u. ohne Futter, in all. Preislagen.

Leibbinden, Kniewärmer, Lungenschützer, Schals, Pulswärmer, Ohrenschützer, Kopfhäuben, Schlauchmützen, Socken, Fußlappen, Feldbinden, Hals- u. Taschentücher, Hosenträger, Lazarett-Schuhe und Anzüge.

== Feldpostbriefe mit Nähzeug ==

Theod. Koerwer, Schadowstr. 68

Preise der Plätze und der Billettsteuer

Proszeniumlogen	Mk. 5.45 und	0.55 =	6.—
1. Rang Balkon die ersten 3 Reihen	4.05	0.45 =	4.50
1. Rang Balkon die hinteren Reihen	3.15	0.35 =	3.50
1. Rang Mittelloge die ersten 2 Reihen	3.15	0.35 =	3.50
1. Rang Mittelloge die hinteren Reihen	2.70	0.30 =	3.—
1. Rang Seitenloge d. erste Reihe (außer Loge 1, 2, 3, 4)	2.70	0.30 =	3.—
1. Rang Seitenloge 1—4 erste Reihe, 5—16 zweite Reihe	2.25	0.25 =	2.50
1. Rang Seitenloge 1—4 zweite und dritte Reihe, Loge 5—16 dritte Reihe	1.80	0.20 =	2.—
Parkettlogen 1. Reihe	2.70	0.30 =	3.—
Parkettlogen 2. und 3. Reihe	2.25	0.25 =	2.50
Parkett	2.70	0.30 =	3.—
Stehparkett	2.25	0.25 =	2.50
2. Rang Balkon 1. und 2. Reihe	1.35	0.15 =	1.50
2. Rang Balkon 3. bis 5. Reihe	1.10	0.15 =	1.25
2. Rang Seitenloge 1. Reihe	1.10	0.15 =	1.25
2. Rang Seitenloge 2. und 3. Reihe	0.90	0.10 =	1.—
2. Rang Proszeniumloge	0.90	0.10 =	1.—
Sitzparterre	0.90	0.10 =	1.—
Stehparterre	0.45	0.05 =	0.50
Galerie Sitzplatz	0.45	0.05 =	0.50

Textbücher sind an der Kasse und bei den Billetteuren zu haben.

*Umbesetzungen infolge von Erkrankungen behält sich die Direktion vor.
Während der Hauptpausen wird der eiserne Vorhang heruntergelassen.*

Für telephonische Billettbestellungen (Telephon 7755) wird eine Vormerkungsgebühr von 20 Pfg. erhoben. Der Verkauf der Einlaßkarten findet morgens von 10—1 Uhr an der Theaterkasse des Stadttheaters statt, mit Ausnahme von Parterre- und Galeriekarten, die an der Galeriekasse verkauft werden. Die reservierten Billets müssen am Tage der Vorstellung spätestens mittags 12 Uhr abgeholt sein. Vorausbestellungen von Einlaßkarten für die Sonntagnachmittags-Vorstellungen und für die volkstümlichen Vorstellungen zu ermäßigten Preisen werden nicht entgegengenommen.

Adlerbrauerei vorm. Rud. Dorst, Düsseldorf

Hotel Kaletsch Königs- allee 66

Gebüder
HARTOCH
Fingerstr. • Markt • Bolkerstr.

P. Wienen • Schürzen -Konfektion
Elegante
Mass-Anfertigung
Ackerstrasse Nr. 3

BETTEN Bettwaren, Gardinen,
— Dekorationen —
ERNST MICHELS
Altenstr. Ecke Elberfelderstr.

Konservatorium Obercassel
(Brahms-Konservatorium)
Dominikanerstraße 4, I. Etage



Den größten Beifall haben immer:
SALAMANDER-STIEFEL

14⁵⁰ 12⁵⁰ 16⁵⁰

Salamander Schuhfab. m.B.H. Berlin
Niederlassung: Düsseldorf, Schadowstr. 18

BRAHMS-Konservatorium
Hohenzollernstr. 40, Telef. 8942
verbund. m. Musiklehrer(innen)-Seminar

Düsseldorfer Musikschule
Leitung: F. Zilles
Direktor: Friedrich-Klasse für G. W. Schöner
Schnasse 15, Solingen

Spezialist in —
Kühneraugen-
u. Nägel-
schneiden
Blumarckstrasse 50
Fernsprecher 14311

Richard Koch
— Blumenabst. —
Lieferant von Theater
Fernsprecher 1944

Künstliche Blumen
Düsseldorf • Mittelstraße Nr. 17

Cafe Palast
Düsseldorf, Graf-Adolfstr. 46, I. Et.
Groß- u. mod. Cafe u. Restaurant
Spezial-Ausschank:
Pechorr München
14 Billards, Eigene Konditorei, Große
Konzerte im Cafe nachmittags u. abends
Die Direktion

J. H. Laag
Hofffärberei u. chem.
Reinigungs-Anstalt
Fabrik: Kaiserswerther Straße Nr. 95
*Annahmen in allen Stadtteilen

«Rheingold»
Reitaurations-Betrieb
G. m. b. B.
Königsallee 58

Wilh. Arnold
Nachf. Karl Dudweiler
Kohlenhandlung
Leopoldstrasse 15

Abonnement **7** Abonnement **7**
Sonntag, den 27. Dezember 1914, abends **7** Uhr:

Der Troubadour

Oper in 4 Akten von G. Verdi.

Musikalische Leitung: Werner Wolff. Spielleitung: Gustav Waschow.

PERSONEN:

- | | |
|------------------------------|-------------------|
| Graf von Luna | August Kiess |
| Leonore, Gräfin von Sergasto | Elsa Bräuner |
| Inez, deren Vertraute | Annie Lighthart |
| Azucena, eine Zigeunerin | Magda Spiegel |
| Manriko, ein Troubadour | Bernardo Bernardi |
| Ferrando | Hubert Mertens |
| Ruiz, Manrikos Freund | Peter Kirschbaum |
| Ein alter Zigeuner | Carl Neumann |
| Ein Bote | Carl Lincke |

Gefährtinnen Leonorens, Diener des Grafen, Soldaten, Zigeuner, und Zigeunerinnen. — Im 3. Akt: Zigeunertanz, arrangiert von der Ballettmeisterin Martha Esche, getanzt von Martha Esche und dem Ballettpersonal.

Die Handlung fällt in den Anfang des 15. Jahrhunderts und spielt teils in Biskaya, teils in Arragonien.

Nach dem 2. Akte findet eine längere Pause statt.
Textbücher sind an der Kasse und bei den Billetturen zu haben.
Umsetzungen infolge von Erkrankungen behält sich die Direktion vor.

Kassenöffnung u. Einlaß 6^{1/2} Uhr. Anfang **7** Uhr. Ende nach 9^{1/2} Uhr.

Herz und Angulus Stiefel
Zwei erstklassige deutsche Fabrikate
Schuhhaus **Silbermann** Grabenstr.

Die bedeutendsten Künstler der Welt singen für das
Grammophon
Vorführg. sämtl. Platten
ohne Kaufzwang. Kataloge gratis
Grammophon-Spezialhaus G. m. B.
Düsseldorf nur Königsallee 78

IBACH Flügel,
Pianos,
Pianolas
Pianola-Pianos kauf- und
Schadowstr. 52 leihweise
Telephon Nr. 1237 und 12037

E. & E. Mey
Mittelstr. 18
Spezial-Haus
für
Orient-
Teppiche
Deutsche
Teppiche
Möbel- und
Wandstoffe
Tapeten

Brauerei Schumadier, Bolkerstraße

PAUL BRÄESS, Düsseldorf Kasernenstraße 27
Telephon 543 und 8543
Teppiche, Dekorationen, Polstermöbel
Gardinen, Möbel- u. Dekorationsstoffe
Orientteppiche Persönlicher Ein-
kauf im Orient

Jacob Klingel (vorm. Panzer)
empfiehlt keine
erhöhten
Delikatessen u. Weine
Graf Adolphstr. 80 • Fernsprecher 2600

Park-Hotel
DÜSSELDORF • Am Corneliusplatz

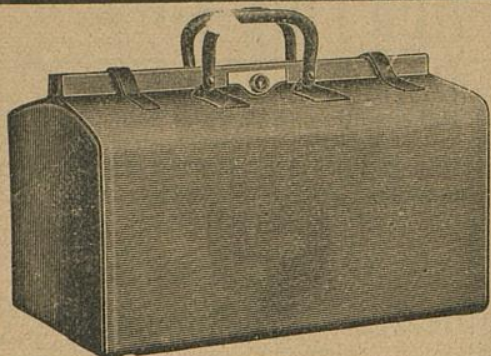
Vornehmes Familien-Hotel
Elegantes erstklassiges Weinrestaurant
= Abendessen nach dem Theater =

Palast-Hotel **Breidenbacher Hof** Vornehm. Restaurant
= Stadtküche =
Soupers vor u. nach dem Theater

Luow. Krieger Flügel, Pianinos, Harmoniums

Klosterstr. 14a Gegr. 1875

Teilzahlung, Miete, Umtausch
Mietanrechnung bei späterem Kauf laut schriftl. Vereinbarung



E. Schmitz & Co.

Alleestraße 35

Fernsprecher Nr. 3895

Spezialgeschäft
in Reiseartikeln u.
feinen Lederwaren

Bedeutend vergrößerte Verkaufsräume!

MAND
Flügel und Pianos
33 erste Preise. — 16 Hofflieferungen.
Rhein. Pianofortefabriken - A.-G., vormals C. Mand
Königsallee 68 (Eingang Grünstraße). — Telefon Nr. 4474.
Vermietung. 555 Stimmungen.

Spielplan:

Montag, 28. Dezember, abends 7 $\frac{1}{2}$ Uhr,

Abonnement 8:

Die Zauberflöte

Dienstag, 29. Dezember, abends 7 $\frac{1}{2}$ Uhr,

Abonnement 1:

Hänsel und Gretel (Oper)

Mittwoch, 30. Dezember, abends 7 $\frac{1}{2}$ Uhr

Abonnement 2:

Aida

Donnerstag, 31. Dezember, nachm. 3 Uhr

Zu bedeutend ermäßigten Preisen

Sneewittchen und die sieben Zwerge

Abends: Geschlossen

Freitag, 1. Januar, nachmittags 2 $\frac{1}{2}$ Uhr

(Neujahr)

Zu bedeutend ermäßigten Preisen

Sneewittchen und die sieben Zwerge

abends 7 Uhr, Außer Abonnement

Undine

Samstag, 2. Januar, abends 7 $\frac{1}{2}$ Uhr,

Abonnement 4 (statt 3):

Als ich noch im Flügelkleide

The Berlitz-School of Languages,
Düsseldorf, Bismarckstraße 93



Meister-Schule für Gesang

Ernst von Schuch u. Giacomo Minkowski (Dresden)

Vollständige Ausbildung für

OPERu. KONZERT bis zur Öffentlichkeitsreife

Ausschl. Lehrdiplom f. Rheinland u. Westfalen

Frau Marie Gallenkamp

Graf-Adolf-Straße 32 II · Telefon No. 14433

Straßenbahnlinie 8 und 9 ab Hauptbahnhof

Musik-Akademie

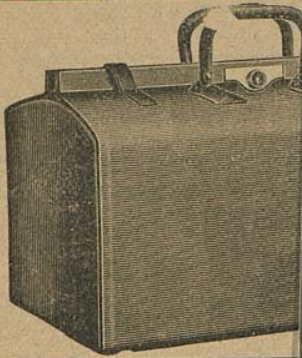
Düsseldorf, Charlottenstr. 51, Telef. 9811

Ausbildung i. all. Zweig. d. Musik, Konzertgesang,

Oper, Schauspiel. Statuten gratis. Eintritt jederzeit. Dir. A. Waldeck, Sprechzeit von 4—5 Uhr.

Ludw. Krieger

Klosterstr. 14a Gegr. 1875

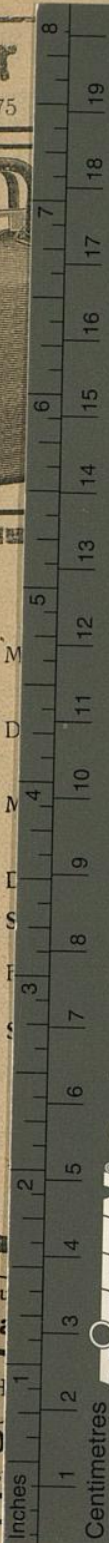


MAND
Flügel und Pianos
33 erste Preise. — 16 Hofflieferungen.
Rhein. Pianofortefabriken - A.-G., vormals C. Mand
Königsallee 68 (Eingang Grünstraße). — Telefon Nr. 4474.
Vermietung.  Stimmungen.

Rhein.-Westf. Stempel-
Walther & B
G. m. b. H.
DÜSSELDORF
Oststraße 101 * Ferns

Musik-Akademie

Oper, Schauspiel. Statuten gratis. Eintritt jederzeit. Dir. A. Waldeck, Sprechzeit von 4—5 Uhr.



TIFFEN® Color Control Patches

© The Tiffen Company, 2007

Blue	Cyan	Green	Yellow	Red	Magenta	White	3/Color	Black

moniums
sch _____
chriftl. Vereinbarung

Z & Co.
Be 35
Nr. 3895
schaft
keln u.
rwaren
Verkaufsräume!

The Berlioz-School of Languages,
Düsseldorf, Bismarckstraße 93

le für Gesang
omo Minkowski (Dresden)
Ausbildung für
s zur Öffentlichkeitsreife
Rheinland u. Westfalen
Gallenkamp
Telephon No. 14433
nd 9 ab Hauptbahnhof

enstr. 51, Telef. 9811

Ausbildung i. all. Zweig. d. Musik, Konzertgesang,