

Borkenhagen, Oberkassel, Lueg-Allee 47

2/12

Arthur Wolff, Bandagen
Hüttenstraße 5

Feldgraue Wolle in vielen Qualitäten zum Anfertigen von Leibbinden, Kniewärmern, Pulswärmern, Helmhauben, Jacken, Brustschützern, Schals, Socken. Arbeitsanleitungen, alle Sort. Strick- u. Häkelnadeln. **Krieger-Westen u. -Beinkleider** aus wasserdichten imprägn. Schirmstoffen gearb., bester Schutz gegen Erkältung und Krankheit, Mk. 8, 11, 15, 17.50, 19, 29.
Theod. Koerwer, Schadowstr. 68

Preise der Plätze und der Billettsteuer

Proszeniumlogen	Mk. 5.45	und 0.55	= 6.—
1. Rang Balkon die ersten 3 Reihen	4.05	0.45	= 4.50
1. Rang Balkon die hinteren Reihen	3.15	0.35	= 3.50
1. Rang Mittelloge die ersten 2 Reihen	3.15	0.35	= 3.50
1. Rang Mittelloge die hinteren Reihen	2.70	0.30	= 3.—
1. Rang Seitenloge d. erste Reihe (außer Loge 1, 2, 3, 4)	2.70	0.30	= 3.—
1. Rang Seitenloge 1—4 erste Reihe, 5—16 zweite Reihe	2.25	0.25	= 2.50
1. Rang Seitenloge 1—4 zweite und dritte Reihe, Loge 5—16 dritte Reihe	1.80	0.20	= 2.—
Parkettlogen 1. Reihe	2.70	0.30	= 3.—
Parkettlogen 2. und 3. Reihe	2.25	0.25	= 2.50
Parkett	2.70	0.30	= 3.—
Stehparkett	2.25	0.25	= 2.50
2. Rang Balkon 1. und 2. Reihe	1.35	0.15	= 1.50
2. Rang Balkon 3. bis 5. Reihe	1.10	0.15	= 1.25
2. Rang Seitenloge 1. Reihe	1.10	0.15	= 1.25
2. Rang Seitenloge 2. und 3. Reihe	0.90	0.10	= 1.—
2. Rang Proszeniumloge	0.90	0.10	= 1.—
Sitzparterre	0.90	0.10	= 1.—
Stehparterre	0.45	0.05	= 0.50
Galerie Sitzplatz	0.45	0.05	= 0.50

*Textbücher sind an der Kasse und bei den Billetteuren zu haben.
Umsetzungen infolge von Erkrankungen behält sich die Direktion vor.
Während der Hauptpausen wird der eiserne Vorhang heruntergelassen.*

Für telephonische Billettvorbestellungen (Telephon 7755) wird eine Vormerkungsgebühr von 20 Pfg. erhoben. Der Verkauf der Einlaßkarten findet morgens von 10—1 Uhr an der Theaterkasse des Stadttheaters statt, mit Ausnahme von Parterre- und Galeriekarten, die an der **Galeriekasse** verkauft werden. Die reservierten Billets müssen am Tage der Vorstellung spätestens mittags 12 Uhr abgeholt sein. Vorausbestellungen von Einlaßkarten für die Sonntagnachmittags-Vorstellungen und für die volkstümlichen Vorstellungen zu ermäßigten Preisen werden nicht entgegengenommen.

Adlerbrauerei vorm. Rud. Dorst, Düsseldorf

6. Flieger Nachf., Inh. Kurt Rüger, Blumenstr. 20

Hotel Kaletsch Königsallee 66

Gebr. Hartodi, Flingerstraße

P. Wiene • **Schürzen** • Konfektion Elegante Mass-Anfertigung
Ackerstrasse Nr. 3

BETTEN Bettwaren, Gardinen, Dekorationen
ERNST MICHELS Allee-Str. Ecke Elberfelderstr.

Spezialist **Hühneraugen-** u. Nagel-schneiden
— in —
Schmerzlose und geschickte Behandl.

Richard Koch — Blumenfabrik — Lieferant v. d. Theater
Künstliche Blumen
Fernsprecher 1944 · Düsseldorf · Mittelstraße Nr. 17

Konservatorium Oberassel
(Brahms-Konservatorium)
Dominikanerstraße 4, I. Etage

Cafe Palast

Düsseldorf, Graf-Adolfstr. 46, I. Et.
Großes mod. Cafe u. Restaurant
Spezial-Ausschank:
Pechorr München
14 Billards. Eigene Konditorei. Große Konzerte im Cafe nachmittags u. abends
Die Direktion

J. H. Laag

Hoffärberei u. chem. Reinigungs-Anstalt

Fabrik: Kaiserswerther Straße Nr. 95
Annahmen in allen Stadtteilen

«Rheingold»
Restaurations-Betrieb
S. m. b. B.
Königsallee 58

Wilh. Arnold
Nachf. Karl Duschweiler
Kohlenhandlung
Theopoldstrasse 15

Brauerei Schumacher, Bolkerstraße



Den größten Beifall haben immer:
SALAMANDER-STIEFEL
1450 1250 1650

Salamander Schuhfabrik m. b. H. Berlin
Niederlassung: Düsseldorf, Schadowstr. 18

Abonnement **3**

Abonnement **3**

Montag, den 21. Dezember 1914,

Der Zigeunerbaron

Operette in 3 Akten nach einer Grundidee M. Jókai's von J. Schnitzer.
Musik von Johann Strauss.

Musikalische Leitung: Alfred Fröhlich.

Spielleitung: Robert Lettler.

Persönlichkeiten:

Graf Peter Homonay, Obergespan des Temeser Comitates	Gustav Waschow
Conte Carnero, Königlicher Kommissär	Ernst Bedau
Sandor Barinkay, ein junger Emigrant	Max Roller
Kálmán Zsupán, ein reicher Schweinezüchter im Banat	Ernst Herz
Arsena, seine Tochter	Arnchen Heyter
Mirabella, Erzieherin im Hause Zsupán	Marie Sieg
Ottokar, ihr Sohn	Walter Krause
Czipra, Zigeunerin	Magda Spiegel
Saffi, Zigeunermädchen	Herrn Fröhlich-Förster
Pali	Jahn Hofknecht
Jósz	Carl Nagtegal
Ferko	Adolf Molnar
Mihaly	Emil Joachim
Seppi, Laternenbub	Berta Jaechtman
Miksa, Schiffsknecht	Carl Neumann
Ein Zigeunerknabe	Kl. Prothmann
István, Zsupán's Knecht	Carl Löpten I

Ort der Handlung: 1. Akt: Im Temeser Banat; 2. Akt: In einem Zigeunerdorf daselbst.
3. Akt: In Wien. Zeit der Handlung: Gegen Mitte des 18. Jahrhunderts.

Nach dem 2. Akt findet eine längere Pause statt.
Umbesetzungen infolge von Erkrankungen behält sich die Direktion vor.

Kassenöffnung u. Einlaß 7 Uhr. Anfang 7 1/2 Uhr. Ende ungef. 10 1/4 Uhr.

PAUL BRÄESS, Düsseldorf Kasernenstraße 27
Telephon 543 und 8543
Teppiche, Dekorationen, Polstermöbel, Orientteppiche | Persönlicher Einkauf im Orient
Gardinen, Möbel- u. Dekorationsstoffe

Jacob Klingel (vorm. Panzer)
empfiehlt seine
erhellen Delikatessen u. Weine
Graf Adolffstr. 80 · Fernsprecher 2600

Park-Hotel
DÜSSELDORF Am Corneliusplatz

Vornehmes Familien-Hotel
Elegantes erstklassiges Weinrestaurant
— Abendessen nach dem Theater —

Palast-Hotel Breidenbacher Hof Vornehm. Restaurant
— Stadtküche —
Soupers vor u. nach dem Theater

BRAHMS-Konservatorium
Hohenzollernstr. 40, Telef. 8942
verbund. m. Musiklehrer(innen)-Seminar



Herz und Angulus
Stiefel

Zwei erstklassige deutsche Fabrikate
Schuhhaus **Silbermann** Grabenstr.



Die bedeutendsten Künstler der Welt singen für das

Grammophon

Vorführg. sämtl. Platten ohne Kaufzwang. Kataloge gratis

Grammophon-Spezialhaus o. m. b. H.
Düsseldorf nur Königsallee 78



Flügel,
Pianos,
Pianolas

Pianola-Pianos kauf- und leihweise

Schadowstr. 52 Bleichstr. 23
Telephon Nr. 1237 und 12037

Erich Hanfstaengl

Mitglied des Stadttheaters
Prinz-Georg-Straße 87
erteilt Gesang-Unterricht

Düsseldorfer Musikschule
Leitung: Friedrich Ziller
Direktor: Friedrich Ziller
Klasse für G. Waschow
Sologesang

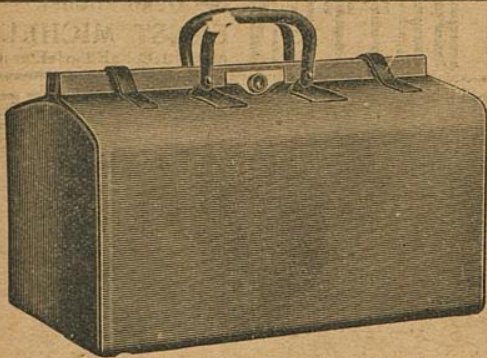
E. & E. Mey
Mittelstr. 18

Spezial-Haus für
Orient-Teppiche
Deutsche Teppiche

Möbel- und Wandstoffe
Tapeten

Ludw. Krieger Flügel, Pianinos, Harmoniums

Klosterstr. 14a Gegr. 1875 Teilzahlung, Miete, Umtausch
Mietanrechnung bei späterem Kauf laut schriftl. Vereinbarung



E. Schmitz & Co.

Alleestraße 35

Fernsprecher Nr. 3895

Spezialgeschäft
in Reiseartikeln u.
feinen Lederwaren

Bedeutend vergrößerte Verkaufsräume!

MAND Flügel und Pianos

33 erste Preise. — 16 Hoflieferungen.

Rhein. Pianofortefabriken - A.-G., vormals C. Mand
Königsallee 68 (Eingang Grünstraße). — Telefon Nr. 4474.

Vermietung. 555 Stimmungen.

Spielplan:

Donnerstag, 12. November Geschlossen

Freitag, 13. November, abends 7 $\frac{1}{2}$ Uhr,
Abonnement 3:

Der Troubadour

Samstag, 14. November, abends 7 $\frac{1}{2}$ Uhr,
Abonnement 4:

Zum ersten Male

Ahnen und Enkel (Von Hans Müller-Schlösser)

Sonntag, 15. November, nachm. 2 $\frac{1}{2}$ Uhr,
Zu ermäßigten Preisen

Alt-Heidelberg

Abends 7 Uhr

Abonnement 5:

Die Zauberflöte

The Berlitz-School of Languages,
Düsseldorf, Bismarckstraße 93

Rhein.-Westf. Stempel-
und Farbentabrik G. m. b. B.
Walther & Baumann, Düsseldorf

Meister-Schule für Gesang

Ernst von Schuch u. Giacomo Minkowski (Dresden)

Vollständige Ausbildung für
OPER u. KONZERT bis zur Öffentlichkeitsreife
Ausschl. Lehrdiplom f. Rheinland u. Westfalen

Frau Marie Gallenkamp

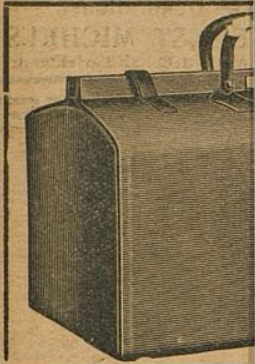
Graf-Adolf-Straße 32 II · Telefon No. 14433
Straßenbahnlinie 8 und 9 ab Hauptbahnhof

Musik-Akademie

Düsseldorf, Charlottenstr. 51, Telef. 9811
Ausbildung i. all. Zweig. d. Musik, Konzertgesang,
Oper, Schauspiel. Statuten gratis. Eintritt jederzeit. Dir. A. Waldeck, Sprechzeit von 4—5 Uhr.

Ludw. Krieger

Klosterstr. 14a Gegr.



MAND Flügel und Pianos

33 erste Preise. — 16 Hoflieferungen.

Rhein. Pianofortefabriken - A.-G., vormals C. Mand

Königsallee 68 (Eingang Grünstraße). — Telefon Nr. 4474.

Vermietung. ☺☺☺ Stimmungen.

Rhein.-Westf
und Farbentabri
Walther & Baum

Musik-Haus

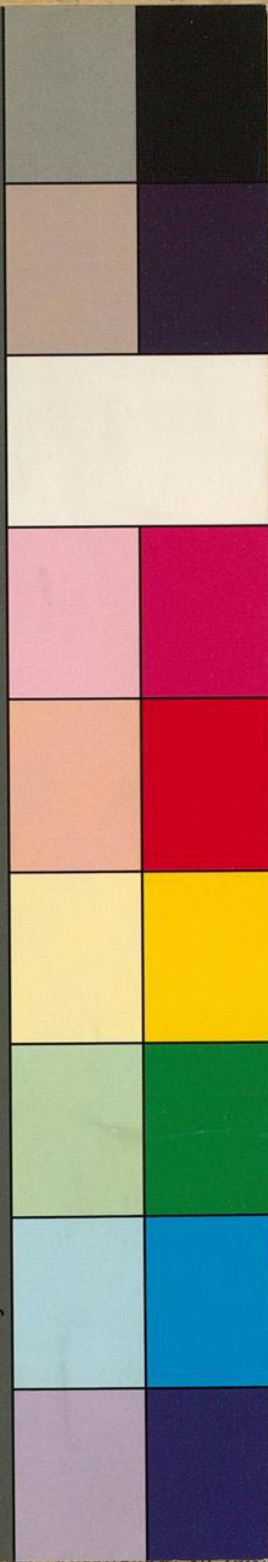
Oper, Schauspiel. Statuten gratis. Eintritt jederzeit. Dir. A. Waldeck, Sprechzeit von 4—5 Uhr.



TIFFEN® Color Control Patches

© The Tiffen Company, 2007

Blue Cyan Green Yellow Red Magenta White 3/Color Black



Harmoniums
Umtausch
laut schriftl. Vereinbarung

nitz & Co.
straße 35
echer Nr. 3895
algeschäft
eartikeln u.
Lederwaren
öberte Verkaufsräume!

The Berlitz-School of Languages,
Düsseldorf, Bismarckstraße 93

schule für Gesang
Iacomo Minkowski (Dresden)
te Ausbildung für
bis zur Öffentlichkeitsreife
n f. Rheinland u. Westfalen
e Gallenkamp
2 II · Telefon No. 14433
und 9 ab Hauptbahnhof

ptenstr.51, Telef. 9811

Ausbildung i. all. Zweig. d. Musik, Konzertgesang,