

Borkenhagen, Oberkassel, Lueg-Allee 47

19/12

Arthur Wolff, Bandagen  
Hüttenstraße 5

### Krieger-Westen u. Unterhosen

wasserdicht, mit u. ohne Futter, in all. Preislagen.  
Leibbinden, Kniewärmer, Lungenschützer,  
Schals, Pulswärmer, Ohrenschützer, Kopf-  
hauben, Schlauchmützen, Socken, Fuß-  
lappen, Feldbinden, Hals- u. Taschentücher,  
Hosenträger, Lazarett-Schuhe und Anzüge.

== Feldpostbriefe mit Nähzeug. ==

Theod. Koerwer, Schadowstr. 68

### Preise der Plätze und der Billettsteuer

Proszeniumlogen . . . . .	Mk. 3.60	und	0.40	=	4.—
1. Rang Balkon die ersten 3 Reihen . . . . .	2.70	„	0.30	=	3.—
1. Rang Balkon die hinteren Reihen . . . . .	2.25	„	0.25	=	2.50
1. Rang Mittelloge die ersten 2 Reihen . . . . .	2.25	„	0.25	=	2.50
1. Rang Mittelloge die hinteren Reihen . . . . .	1.80	„	0.20	=	2.—
1. Rang Seitenloge d. erste Reihe (außer Loge 1, 2, 3, 4)	2.05	„	0.25	=	2.30
1. Rang Seitenloge 1—4 erste Reihe, 5—16 zweite Reihe	1.80	„	0.20	=	2.—
1. Rang Seitenloge 1—4 zweite und dritte Reihe, Loge 5—16 dritte Reihe . . . . .	1.60	„	0.20	=	1.80
Parkettlogen 1. Reihe . . . . .	1.80	„	0.20	=	2.—
Parkettlogen 2. und 3. Reihe . . . . .	1.60	„	0.20	=	1.80
Parkett . . . . .	1.80	„	0.20	=	2.—
Stehparkett . . . . .	1.35	„	0.15	=	1.50
2. Rang Balkon 1. und 2. Reihe . . . . .	1.15	„	0.15	=	1.30
2. Rang Balkon 3. bis 5. Reihe . . . . .	0.90	„	0.10	=	1.—
2. Rang Seitenloge 1. Reihe . . . . .	0.90	„	0.10	=	1.—
2. Rang Seitenloge 2. und 3. Reihe . . . . .	0.70	„	0.10	=	0.80
2. Rang Proszeniumloge . . . . .	0.70	„	0.10	=	0.80
Sitzparterre . . . . .	0.70	„	0.10	=	0.80
Stehparterre . . . . .	0.45	„	0.05	=	0.50
Galerie Sitzplatz . . . . .	0.45	„	0.05	=	0.50

*Textbücher sind an der Kasse und bei den Billettleuren zu haben.  
Umbesetzungen infolge von Erkrankungen behält sich die Direktion vor.  
Während der Hauptpausen wird der eiserne Vorhang heruntergelassen.*

Für telephonische Billettbestellungen (Telephon 7755) wird eine Vormerkungsgebühr von 20 Pfg. erhoben. Der Verkauf der Einlaßkarten findet morgens von 10—1 Uhr an der Theaterkasse des Stadttheaters statt, mit Ausnahme von Parterre- und Galeriekarten, die an der Galeriekasse verkauft werden. Die reservierten Billets müssen am Tage der Vorstellung spätestens mittags 12 Uhr abgeholt sein. Vorausbestellungen von Einlaßkarten für die Sonntagnachmittags-Vorstellungen und für die volkstümlichen Vorstellungen zu ermäßigten Preisen werden nicht entgegengenommen.

Adlerbrauerei vorm. Rud. Dorst, Düsseldorf

# Hotel Kaletsch Königsallee 66

Gebrüder  
**HARTOCH**  
Fliegerstr. • Markt • Bolkerstr.

Spezialist **Kühneraugen-**  
 In —  
 Schneiderei und  
 geschickte Behandl.  
 Richard Koch  
 — Blumenabk. —  
 Lieferant v. Theater  
**Künstliche Blumen**  
 Fernsprecher 1944 • Düsseldorf • Mittelstraße Nr. 17

**Konservatorium Obercassel**  
(Brahms-Konservatorium)  
Dominikanerstraße 4, I. Etage

**Cafe Palast**  
Düsseldorf, Graf-Adolfstr. 46, I. Et.  
Groß- u. mod. Cafe u. Restaurant  
Spezial-Ausschank:  
Pschorr München  
14 Billards. Eigene Konditorei. Große  
Konzerte im Cafe nachmittags u. abends  
Die Direktion

**J. H. Laag**  
Hoffärberei u. chem.  
Reinigungs-Anstalt

Fabrik: Kaiserswerther Straße Nr. 95  
Annahmen in allen Stadtteilen

«Rheingold»  
Restaurations-Betrieb  
G. m. b. H.  
Königsallee 58

Wilh. Arnold  
Nachf. Karl Dudweiler  
Kohlenhandlung  
Leopoldstrasse 15

Brauerei Schumacher, Bolkerstraße

**P. Wienen • Schürzen** -Konfektion  
Ackerstrasse Nr. 3 Elegante  
Mass-Anfertigung



Den größten Beifall haben immer:  
**SALAMANDER-STIEFEL**

14<sup>50</sup> 12<sup>50</sup> 16<sup>50</sup>

Salamander Schuhfabrik m. b. H. Berlin  
Niederlassung: Düsseldorf, Schadowstr. 18

Abonnement **1** Abonnement **1**

Samstag, den 19. Dezember 1914:

## Sneewittchen u. die sieben Zwerge

Märchenstück mit Gesang und Tanz in fünf Aufzügen, (10 Bildern) von C. A. Görner.  
Spielleitung: Béla Duschak. Musikalische Leitung: Alfred Lechner.

Erster Aufzug: **Der Zauberspiegel und Das Hoffest.**  
Zweiter Aufzug: **Bei den Zwergen und Der Traum.**  
Dritter Aufzug: **Die Hausiererin.** Vierter Aufzug: **Die Obsthändlerin.**  
Fünfter Aufzug: **Sneewittchens Erlösung.** Schluß-Bild: **Weihnachten.**

Personen:

<i>Die Königin</i>	<i>Ida Ravenau</i>	<i>Zeremonienmeister Kutshiputshi</i>	<i>Ernst Herz</i>
<i>Prinzess Sneewittchen, ihre Stief-</i>	<i>Selma Wuttke</i>	<i>Verrex, Kommandant d. Leibwache</i>	<i>Robert Scholz</i>
<i>tochter</i>	<i>Kurt Goldberg</i>	<i>Bertold ein Jäger</i>	<i>Otto Bülch</i>
<i>Der Prinz vom Goldlande</i>	<i>O. F. Teufker</i>	<i>Der Berggeist</i>	<i>Arthur Schetter</i>
<i>Otto, sein Begleiter</i>	<i>Paul Hermann</i>	<i>Blich</i>	<i>Nora Reinhard</i>
<i>Prinz Stachel vom Bienenlande</i>	<i>Adolf Molnar</i>	<i>Pluk</i>	<i>Berta Jachtmann</i>
<i>Der Prinz vom Rosenberge</i>	<i>Paul Lenar</i>	<i>Knich</i>	<i>Käthe Schmätzle</i>
<i>Der Fürst der Demantinsel</i>	<i>Max Wogritsch</i>	<i>Dich</i>	<i>Kl. Prothmann</i>
<i>Der Minister Motocilla</i>	<i>Elfe Kittner</i>	<i>Nick</i>	<i>Kl. Zethmeier</i>
<i>Hofdame Siph</i>	<i>Mizzi Heber-Rosen</i>	<i>Strich</i>	<i>Kl. Aethen</i>
<i>Hofdame Antenna</i>	<i>Emil Wirth</i>	<i>Schick</i>	<i>Kl. Placke</i>
<i>Kammerherr Casurbitula</i>			

Die Tänze, Aufzüge, Gruppierungen sind arrangiert und einstudiert von der Ballettmeisterin Martha Effe

Im 3. Bild: **Amazontentanz**, ausgeführt v. Lydia Tucek, Käthe Küpper u. den Damen des Balletts.

Im 4. Bild: **Große militärische Vorführungen. Feldgrau:** Infanterie, Artillerie, Husaren, Marketenderinnen, „Die dicke Berta“: ausgeführt von den Kindern der Ballettschule.

Im 6. Bild: **Marinetanz (Die Feldpost der Feen)** Liebesgaben; ausgeführt von den Damen des Balletts.

Im Schluß-Bild: **Die Puppenwerkstätte der Zwerge für brave Kinder:** Walzer, getanzt von Käthe Küpper und Lydia Tucek. Ungarischer Tanz, 6 Kinder der Ballettschule. — Tanz der Puppe: Hänswurst, Pferdchen, Zinnsoldaten; das gesamte Ballettpersonal.

Nach dem 3. Aufzuge (6. Bild) findet eine längere Pause statt.

Kassenöffnung u. Einlaß 7 Uhr. Anfang 7<sup>1</sup>/<sub>2</sub> Uhr. Ende ungef. 10<sup>1</sup>/<sub>2</sub> Uhr.

**PAUL BRÄESS, Düsseldorf** Kasernenstraße 27  
Telephon 543 und 8543  
Teppiche, Dekorationen, Polstermöbel, Orientteppiche | Persönlicher Einkauf im Orient  
Gardinen, Möbel- u. Dekorationsstoffe

**BETTEN** Bettwaren, Gardinen,  
— Dekorationen —  
ERNST MICHELS  
Alteest. Ecke Elberfelderstr.

**BRAHMS-Konservatorium**  
Hohenzollernstr. 40, Telef. 8942  
verband. m. Musiklehrer(innen)-Seminar



Herz und Angulus  
Stiefel

Zwei erstklassige deutsche Fabrikate  
Schuhhaus **Silbermann** Grabenstr.



Die bedeutendsten Künstler der Welt singen für das  
**Grammophon**

Vorführung sämtl. Platten ohne Kaufzwang. Kataloge gratis

**Grammophon-Spezialhaus** G. m. b. H.  
Düsseldorf nur Königsallee 78

**IBACH** Flügel,  
Pianos,  
Pianolas

Pianola-Pianos kauf- und  
leihweise  
Schadowstr. 52 Bleichstr. 23  
Telephon Nr. 1237 und 12037

**Erich Hanfstaengl**  
Mitglied des Stadttheaters  
Prinz-Georg-Straße 87  
erteilt Gesang-Unterricht

**Jacob Klingel (vorm. Panzer)**  
empfiehlt seine  
erhaltenen Delikatesen u. Weine  
Graf-Adolfstr. 80 • Fernsprecher 2600

**Park-Hotel**  
DÜSSELDORF • Am Corneliusplatz

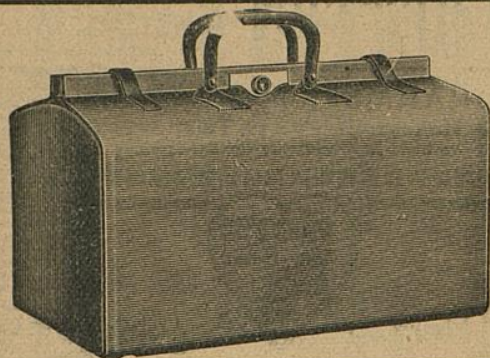
Vornehmes Familien-Hotel  
Elegantes erstklassiges Weinrestaurant  
= Abendessen nach dem Theater =

Palast-Hotel **Breidenbacher Hof** Vornehm. Restaurant  
= Stadtküche =  
Soupers vor u. nach dem Theater

# Luðw. Krieger Flügel, Pianinos, Harmoniums

Klosterstr. 14a Gegr. 1875

Teilzahlung, Miete, Umtausch  
Mietanrechnung bei späterem Kauf laut schriftl. Vereinbarung



## E. Schmitz & Co.

Alleestraße 35

Fernsprecher Nr. 3895

Spezialgeschäft  
in Reiseartikeln u.  
feinen Lederwaren

Bedeutend vergrößerte Verkaufsräume!

## MAND Flügel und Pianos

33 erste Preise. — 16 Hoffierungen.

Rhein. Pianofortefabriken - A.-G., vormals C. Mand  
Königsallee 68 (Eingang Grünstraße). — Telephon Nr. 4474.  
Vermietung: 555 Stimmungen.

### Spielplan:

Sonntag, 20. Dezember, nachm. 2 $\frac{1}{2}$  Uhr

Zu bedeutend ermäßigten Preisen

**Sneewittchen und die  
sieben Zwerge**

Abends 7 Uhr

Abonnement 2:

**Rigoletto**

The Berlin-School of Languages,  
Düsseldorf, Bismarckstraße 93



### Meister-Schule für Gesang

Ernst von Schuch u. Giacomo Minkowski (Dresden)

Vollständige Ausbildung für

OPER u. KONZERT bis zur Öffentlichkeitsreife

Ausschl. Lehrdiplom f. Rheinland u. Westfalen

### Frau Marie Gallenkamp

Graf-Adolf-Straße 32 II · Telephon No. 14433

Straßenbahnlinie 8 und 9 ab Hauptbahnhof

## Musik-Akademie

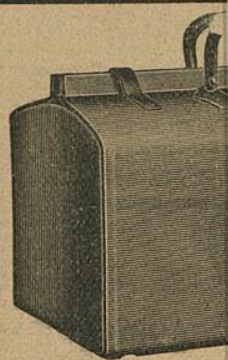
Düsseldorf, Charlottenstr. 51, Telef. 9811

Ausbildung i. all. Zweig. d. Musik, Konzertgesang,

Oper, Schauspiel. Statuten gratis. Eintritt jederzeit. Dir. A. Waldeck, Sprechzeit von 4—5 Uhr.

**Ludw. Krie**

Klosterstr. 14a Geg



**MAND**  
**Flügel und Pianos**

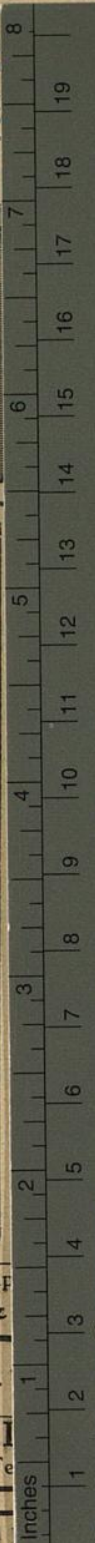
33 erste Preise. — 16 Hoffierungen.

Rhein. Pianofortefabriken - A.-G., vormals C. Mand  
Königsallee 68 (Eingang Grünstraße). — Telefon Nr. 4474.  
Vermietung: 555 Stimmungen.

Rhein.-Westf. Stemp  
**Walther &**  
G. m.  
**DÜSSEL**  
Oststraße 101 \* Fe

**Musik-Bildung**

Oper, Schauspiel. Statuten gratis. Eintritt jederzeit. Dir. A. Waldeck, Sprechzeit von 4—5 Uhr.



**TIFFEN® Color Control Patches**  
© The Tiffen Company, 2007

Blue	Cyan	Green	Yellow	Red	Magenta	White	3/Color	Black
Light Blue	Light Cyan	Light Green	Light Yellow	Light Red	Light Magenta	White	Light Grey	Black
Dark Blue	Dark Cyan	Dark Green	Dark Yellow	Dark Red	Dark Magenta	White	Dark Grey	Black

**Harmoniums**  
Umtausch  
laut schriftl. Vereinbarung

**nitz & Co.**  
straße 35  
recher Nr. 3895  
algeschäft  
seartikeln u,  
Lederwaren  
größerte Verkaufsräume!

The Berlitz-School of Languages,  
Düsseldorf, Bismarckstraße 93

**Schule für Gesang**  
Giacomo Minkowski (Dresden)  
ge Ausbildung für  
T bis zur Öffentlichkeitsreife  
m f. Rheinland u. Westfalen  
**e Gallenkamp**  
2 II · Telefon No. 14433  
8 und 9 ab Hauptbahnhof

Ottenstr. 51, Telef. 9811