

Borkenhagen, Oberkassel, Lueg-Allee 47

14/12

Arthur Wolff, Bandagen
Hüttenstraße 5

Krieger-Westen u. Unterhosen

wasserdicht, mit u. ohne Futter, in all. Preislagen.
Leibbinden, Kniewärmer, Lungenschützer,
Schals, Pulswärmer, Ohrenschützer, Kopf-
hauben, Schlauchmützen, Socken, Fuß-
lappen, Feldbinden, Hals- u. Taschentücher,
Hosenträger, Lazarett-Schuhe und Anzüge.

== Feldpostbriefe mit Nähzeug. ==
Theod. Koerwer, Schadowstr. 68

Preise der Plätze und der Billetsteuer

Proszeniumlogen	Mk. 3.60	und	0.40	=	4.—
1. Rang Balkon die ersten 3 Reihen	2.70		0.30	=	3.—
1. Rang Balkon die hinteren Reihen	2.25		0.25	=	2.50
1. Rang Mittelloge die ersten 2 Reihen	2.25		0.25	=	2.50
1. Rang Mittelloge die hinteren Reihen	1.80		0.20	=	2.—
1. Rang Seitenloge d. erste Reihe (außer Loge 1, 2, 3, 4)	2.05		0.25	=	2.30
1. Rang Seitenloge 1—4 erste Reihe, 5—16 zweite Reihe	1.80		0.20	=	2.—
1. Rang Seitenloge 1—4 zweite und dritte Reihe, Loge 5—16 dritte Reihe	1.60		0.20	=	1.80
Parkettlogen 1. Reihe	1.80		0.20	=	2.—
Parkettlogen 2. und 3. Reihe	1.60		0.20	=	1.80
Parkett	1.80		0.20	=	2.—
Stehparkett	1.35		0.15	=	1.50
2. Rang Balkon 1. und 2. Reihe	1.15		0.15	=	1.30
2. Rang Balkon 3. bis 5. Reihe	0.90		0.10	=	1.—
2. Rang Seitenloge 1. Reihe	0.90		0.10	=	1.—
2. Rang Seitenloge 2. und 3. Reihe	0.70		0.10	=	0.80
2. Rang Proszeniumloge	0.70		0.10	=	0.80
Sitzparterre	0.70		0.10	=	0.80
Stehparterre	0.45		0.05	=	0.50
Galerie Sitzplatz	0.45		0.05	=	0.50

*Textbücher sind an der Kasse und bei den Billetteuren zu haben.
Umbesetzungen infolge von Erkrankungen behält sich die Direktion vor.
Während der Hauptpausen wird der eiserne Vorhang heruntergelassen.*

Für telephonische Billetvorbestellungen (Telephon 7755) wird eine Vormerkungsgebühr von 20 Pfg. erhoben. Der Verkauf der Einlaßkarten findet morgens von 10—1 Uhr an der Theaterkasse des Stadttheaters statt, mit Ausnahme von Parterre- und Galeriekarten, die an der Galeriekasse verkauft werden. Die reservierten Billets müssen am Tage der Vorstellung spätestens mittags 12 Uhr abgeholt sein. Vorausbestellungen von Einlaßkarten für die Sonntagnachmittags-Vorstellungen und für die volkstümlichen Vorstellungen zu ermäßigten Preisen werden nicht entgegengenommen.

Adlerbrauerei vorm. Rud. Dorst, Düsseldorf

Bräuerei Schumma

Düsseldorf

Eiserne Vorhang
 Billetteuren
 Kasse

Gebrüder
HARTOCH
Flingerstr. • Markt • Bolkerstr.

P. Wienen • Schürzen - Konfektion
Ackerstrasse Nr. 3 Elegante Mass-Anfertigung

BETTEN Bettwaren, Gardinen, Dekorationen
ERNST MICHELS
Alleestr. Ecke Elberfelderstr.

Konservatorium Oberassel
(Brahms-Konservatorium)
Dominikanerstraße 4, I. Etage



Den größten Beifall haben immer:
SALAMANDER-STIEFEL

14⁵⁰ 12⁵⁰ 16⁵⁰

Salamander Schuhhof, m.B.H. Berlin.
Niederlassung: Düsseldorf, Schadowstr. 18

BRAHMS-Konservatorium

Hohenzollernstr. 40, Telef. 8942
verbund. m. Musiklehrer(innen)-Seminar

Düsseldorfer Musikschule
Leitung: F. Zilles
Direktor: F. W. Schöper

Spezialist **Hühneraugen-**
— in —
Schmerzlose und
geschickte Bohradl.

Richard Koch
— Blumenfabrik —
Lieferant von Theater
Künstliche Blumen
Fernsprecher 1944, Düsseldorf, Mittelstraße Nr. 17

Cafe Palast

Düsseldorf, Graf-Adolfstr. 46, I. Et.
Großes mod. Cafe u. Restaurant

Spezial-Ausschank:
Pachorr München

14 Billards, Eigene Konditorei. Große
Konzerte im Cafe nachmittags u. abends
Die Direktion

J. H. Laag

Hoffärberei u. chem.

Reinigungs-Anstalt

Fabrik: Kaiserswerther Straße Nr. 95
Annahmen in allen Stadtteilen

«Rheingold»
Restaurations-Betrieb
G. m. b. B.
Königsallee 58

Wilh. Arnold
Nadf. Karl Duckweller
Kohlenhandlung
Theopoldstrasse 15

Abonnement **4**

Abonnement **4**

Montag, den 14. Dezember 1914:

Als ich noch im Flügelkleide

Ein fröhliches Spiel in 4 Akten von Albert Kehm und Martin Fehsee.
Spielleitung: Béla Duschak.

PERSONEN:

Isolde Gutbier, Vorsteherin eines Töchterheims	Else Kittner
Mademoiselle Faure, Lehrerin	Gisela Hawelka
Dr. Hermann Frank, Lehrer	Otto Busch
Elisabeth Haase	Nora Reinhard
Gertrude Kühl	Selma Wattke
Mary Johnson	Marta Kren
Stefanie Steengrafe	Carla Höfig
Wilhelmine Müller	Mizzi Heber-Rosen
Lulu Puppke	Erna Flock
Charlotte Hoyerhagen	Marta Seitz
Jettchen Uenzen	Frida Mahrla
Katharina Wachendorf	Emma Prothmann
Gretchen Wiehe	Gertrud Eckert
Selma Scholz	Marie Agethen
Vera Schmidt	Emma Hofknecht
Auguste, Mädchen für alles bei Isolde Gutbier	Franziska Wendt
Rittmeister Kühl	Robert Scholz
Paul Gutbier	Kurt Goldberg
Horst Süsstedt	Arthur Schetter
Erwin Münster	Max Wogritsch
Jakob Katzensteg, Vereinsdiener der „Rhenania“	Ernst Herz

Zöglinge im Töchterheim von
Isolde Gutbier

Mitglieder des akademischen
Gesangvereins „Rhenania“

Acht Mitglieder der Rhenania. — Ort der Handlung: Eine deutsche Universitätsstadt.

Nach dem 2. Akte findet eine längere Pause statt.

Umbesetzungen infolge von Erkrankungen behält sich die Direktion vor.

Kassenöffnung u. Einlaß 7 Uhr. Anfang 7¹/₂ Uhr. Ende ungef. 10¹/₄ Uhr.

Brauerei Schumacher, Bolkerstraße

PAUL BRÄESS, Düsseldorf Kasernenstraße 27
Telephon 543 und 8543
Teppiche, Dekorationen, Polstermöbel
Gardinen, Möbel- u. Dekorationsstoffe
Orientteppiche Persönlicher Ein-
kauf im Orient

Jacob Klingel (vorm. Panzer)
empfiehlt seine
erhätlichen
Delikateessen u. Weine
Graf Adolffstr. 80 • Fernsprecher 2600

Park-Hotel
DÜSSELDORF • Am Corneliusplatz

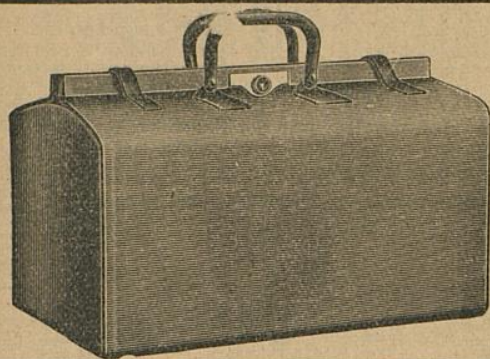
Vornehmes Familien-Hotel
Elegantes erstklassiges Weinrestaurant
— Abendessen nach dem Theater —

Palast-Hotel **Breidenbacher Hof** Vornehm Restaurant
— Stadtküche —
Soupers vor u. nach dem Theater

Edw. Krieger Flügel, Pianinos, Harmoniums

Klosterstr. 14a Gegr. 1875

Teilzahlung, Miete, Umtausch
Mietanrechnung bei späterem Kauf laut schriftl. Vereinbarung



E. Schmitz & Co.

Alleestraße 35

Fernsprecher Nr. 3895

Spezialgeschäft
in Reiseartikeln u.
feinen Lederwaren

Bedeutend vergrößerte Verkaufsräume!

MAND
Flügel und Pianos
33 erste Preise. — 16 Holzlieferungen.
Rhein. Pianofortefabriken - A.-G., vormals C. Mand
Königsallee 68 (Eng.-ing Grünstraße). — Telefon Nr. 4474.
Vermietung. 500 Stimmungen.

Spielplan:

Dienstag, 15. Dezember, abends 7 $\frac{1}{2}$ Uhr,

Abonnement 6:

Der Troubadour

Mittwoch, 16. Dezember, abends 7 $\frac{1}{2}$ Uhr,

Abonnement 7:

Mignon

Donnerstag, 17. Dezember Geschlossen

Freitag, 18. Dezember, abends 7 $\frac{1}{2}$ Uhr,

Abonnement 8:

Das Musikantenmädel

Samstag, 19. Dezember, abends 7 $\frac{1}{2}$ Uhr,

Abonnement 1:

**Sneewitchen und die
sieben Zwerge**

Sonntag, 20. Dezember, nachm. 2 $\frac{1}{2}$ Uhr

Zu bedeutend ermäßigten Preisen

**Sneewitchen und die
sieben Zwerge**

Abends 7 Uhr

Abonnement 2:

Rigoletto

The Berlin-School of Languages,
Düsseldorf, Bismarckstraße 93



Meister-Schule für Gesang

Ernst von Schuch u. Giacomo Minkowski (Dresden)

Vollständige Ausbildung für

OPER u. KONZERT bis zur Öffentlichkeitsreife

Ausschl. Lehrdiplom f. Rheinland u. Westfalen

Frau Marie Gallenkamp

Graf-Adolf-Straße 32 II · Telefon No. 14433

Straßenbahnlinie 8 und 9 ab Hauptbahnhof

Musik-Akademie

Düsseldorf, Charlottenstr. 51, Telef. 9811

Ausbildung i. all. Zweig. d. Musik, Konzertgesang,

Oper, Schauspiel. Statuten gratis. Eintritt jederzeit. Dir. A. Waldeck, Sprechzeit von 4—5 Uhr.

Sudw Krieger Flügel, Pianinos, Harmoniums

Klosterst

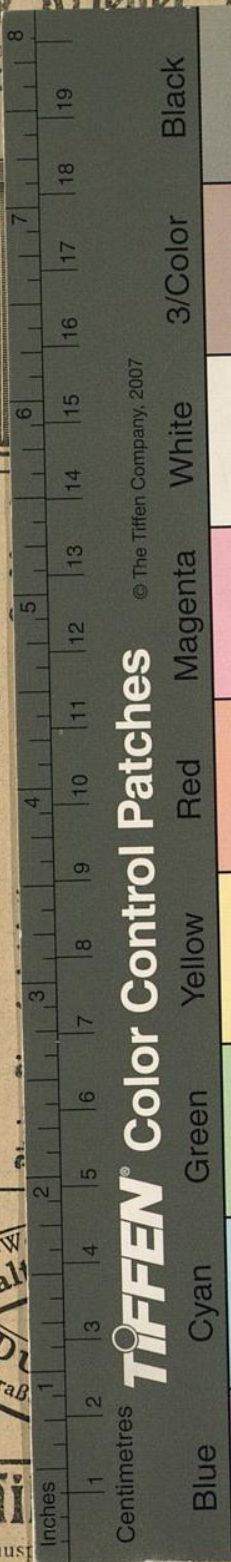
ung, Miete, Umtausch
 itterem Kauf laut schriftl. Vereinbarung



MAND
Flügel und Pianinos
 33 erste Preise. — 16 Hoflieferungen.



Musi
 Oper, Schaus



© The Tiffen Company, 2007

TIFFEN Color Control Patches

Black 3/Color White Magenta Red Yellow Green Cyan Blue



Schmitz & Co.

Alleestraße 35
 Fernsprecher Nr. 3895

Spezialgeschäft
 in Reiseartikeln u.
 feinen Lederwaren

utend vergrößerte Verkaufsräume!

...:
 ds 7½ Uhr,
 ur
 ds 7½ Uhr,
 schlossen
 s 7½ Uhr,
 ädel
 is 7½ Uhr,
 die
 2½ Uhr
 eisen
 die

The Berlitz-School of Languages,
 Düsseldorf, Bismarckstraße 93

Singer-Schule für Gesang

Schuch u. Giacomo Minkowski (Dresden)
 Vollständige Ausbildung für
 KONZERT bis zur Öffentlichkeitsreife
 Lehrdiplom f. Rheinland u. Westfalen

Marie Gallenkamp

f-Str. 32 II · Telephon No. 14433
 ahnlinie 8 und 9 ab Hauptbahnhof

rf, Charlottenstr.51, Telef. 9811

i. all. Zweig. d. Musik, Konzertgesang,
 Waldeck, Sprechzeit von 4—5 Uhr.