

29. 11.

Borkenhagen, Oberkassel, Luweg-Allee 47

Arthur Wolf, Bandagen  
Hüttenstraße 5

**Krieger-Westen u. Unterhosen**

wasserdicht, mit u. ohne Futter, in all. Preislagen.

Leibbinden, Kniewärmer, Lungenschützer, Schals, Pulswärmer, Ohrenschützer, Kopfhäuben, Schlauchmützen, Socken, Fußlappen, Feldbinden, Hals- u. Taschentücher, Hosenträger, Lazarett-Schuhe und Anzüge.

== Feldpostbriefe mit Nähzeug. ==

Theod. Koerwer, Schadowstr. 68

**Preise der Plätze und der Billettsteuer**

Proszeniumlogen . . . . .	Mk. 5.45	und	0.55	=	6.—
1. Rang Balkon die ersten 3 Reihen . . . . .	4.05	"	0.45	=	4.50
1. Rang Balkon die hinteren Reihen . . . . .	3.15	"	0.35	=	3.50
1. Rang Mittelloge die ersten 2 Reihen . . . . .	3.15	"	0.35	=	3.50
1. Rang Mittelloge die hinteren Reihen . . . . .	2.70	"	0.30	=	3.—
1. Rang Seitenloge d. erste Reihe (außer Loge 1, 2, 3, 4) . . . . .	2.70	"	0.30	=	3.—
1. Rang Seitenloge 1—4 erste Reihe, 5—16 zweite Reihe . . . . .	2.25	"	0.25	=	2.50
1. Rang Seitenloge 1—4 zweite und dritte Reihe, Loge 5—16 dritte Reihe . . . . .	1.80	"	0.20	=	2.—
Parkettlogen 1. Reihe . . . . .	2.70	"	0.30	=	3.—
Parkettlogen 2. und 3. Reihe . . . . .	2.25	"	0.25	=	2.50
Parkett . . . . .	2.70	"	0.30	=	3.—
Stehparkett . . . . .	2.25	"	0.25	=	2.50
2. Rang Balkon 1. und 2. Reihe . . . . .	1.35	"	0.15	=	1.50
2. Rang Balkon 3. bis 5. Reihe . . . . .	1.10	"	0.15	=	1.25
2. Rang Seitenloge 1. Reihe . . . . .	1.10	"	0.15	=	1.25
2. Rang Seitenloge 2. und 3. Reihe . . . . .	0.90	"	0.10	=	1.—
2. Rang Proszeniumloge . . . . .	0.90	"	0.10	=	1.—
Sitzparterre . . . . .	0.90	"	0.10	=	1.—
Stehparterre . . . . .	0.45	"	0.05	=	0.50
Galerie Sitzplatz . . . . .	0.45	"	0.05	=	0.50

*Textbücher sind an der Kasse und bei den Billetteuren zu haben.  
Umbesetzungen infolge von Erkrankungen behält sich die Direktion vor.  
Während der Hauptpausen wird der eiserne Vorhang heruntergelassen.*

Für telefonische Billettbestellungen (Telephon 7755) wird eine Vormerkungsgebühr von 20 Pfg. erhoben. Der Verkauf der Einlaßkarten findet morgens von 10—1 Uhr an der Theaterkasse des Stadttheaters statt, mit Ausnahme von Parterre- und Galeriekarten, die an der Galeriekasse verkauft werden. Die reservierten Billets müssen am Tage der Vorstellung spätestens mittags 12 Uhr abgeholt sein. Vorausbestellungen von Einlaßkarten für die Sonntagnachmittags-Vorstellungen und für die volkstümlichen Vorstellungen zu ermäßigten Preisen werden nicht entgegengenommen.

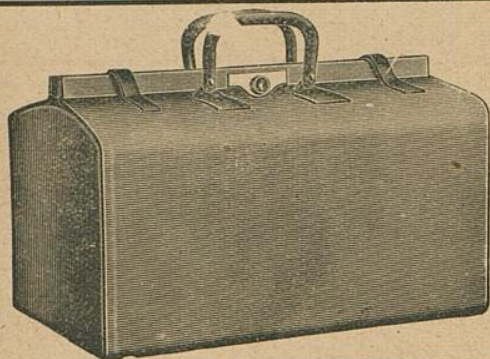
**Adlerbrauerei vorm. Rud. Dorst, Düsseldorf**



# Sudw. Krieger Flügel, Pianinos, Harmoniums

Klosterstr. 14a Gegr. 1875

Teilzahlung, Miete, Umtausch  
Mietanrechnung bei späterem Kauf laut schriftl. Vereinbarung



## E. Schmitz & Co.

Alleestraße 35

Fernsprecher Nr. 3895

Spezialgeschäft  
in Reiseartikeln u.  
feinen Lederwaren

Bedeutend vergrößerte Verkaufsräume!

## MAND Flügel und Piano

33 erste Preise. — 16 Hoflieferungen.

Rhein. Pianofortefabriken - A.-G., vormals C. Mand  
Königsallee 68 (Eingang Grünstraße). — Telephon Nr. 4474.

Vermietung. ☺☺☺ Stimmungen.

### Spielplan:

Montag, 30. November, abends 7 $\frac{1}{2}$  Uhr,  
Abonnement 1:

Zum ersten Male

**Als ich noch im Flügelkleide**

Dienstag, 1. Dezember, abends 7 $\frac{1}{2}$  Uhr,  
Abonnement 2:

**Das Musikantenmüdel**

Mittwoch, 2. Dezember, abends 7 $\frac{1}{2}$  Uhr,  
Abonnement 3:

**Als ich noch im Flügelkleide**

Donnerstag, 3. Dezember Geschlossen

Freitag, 4. Dezember, abends 7 $\frac{1}{2}$  Uhr,  
Abonnement 4:

**Rigoletto**

Samstag, 5. Dezember, abends 7 $\frac{1}{2}$  Uhr,  
Abonnement 5:

**Ahnen und Enkel**

Sonntag, 6. Dezember, abends 7 Uhr,  
Abonnement 6:

**Der Zigeunerbaron**

The Berlioz-School of Languages,  
Düsseldorf, Bismarckstraße 93

Rhein.-Westf. Stempel-  
und Farbenfabrik G. m. b. H.  
Walther & Baumann, Düsseldorf

### Meister-Schule für Gesang

Ernst von Schuch u. Giacomo Minkowski (Dresden)

Vollständige Ausbildung für  
OPER u. KONZERT bis zur Öffentlichkeitsreife  
Ausschl. Lehrdiplom f. Rheinland u. Westfalen

### Frau Marie Gallenkamp

Graf-Adolf-Straße 32 II · Telephon No. 14433  
Straßenbahnlinie 8 und 9 ab Hauptbahnhof

### Musik-Akademie

Düsseldorf, Charlottenstr. 51, Telef. 9811


Ausbildung i. all. Zweig. d. Musik, Konzertgesang,  
Oper, Schauspiel. Statuten gratis. Eintritt jederzeit. Dir. A. Waldeck, Sprechzeit von 4—5 Uhr.

**Sudw. Kr**

Klosterstr. 14a



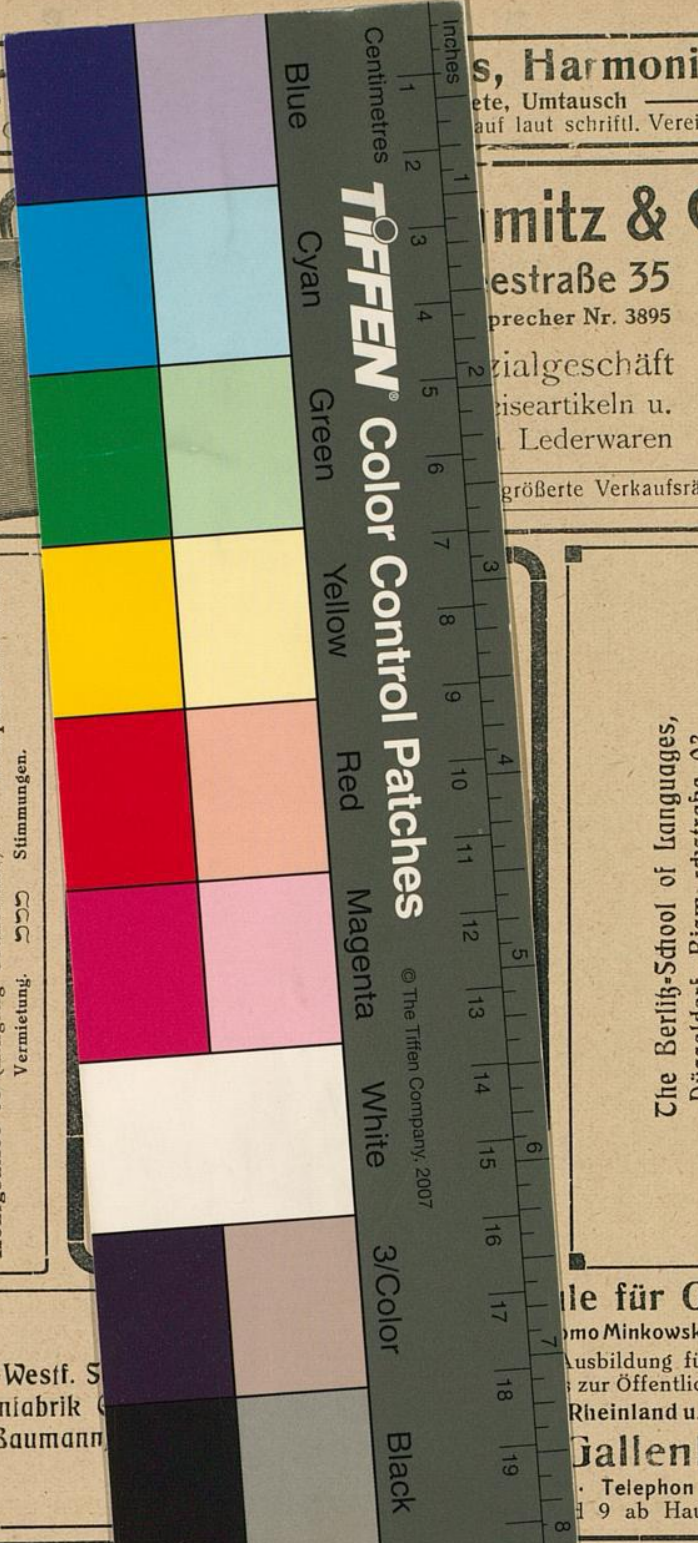
**FLÜGEL und PIANO**  
33 erste Preise. — 16 Hoflieferungen.

**MAND**  
Rhein. Pianofortefabriken - A.-G., vormals C. Mand  
Königsallee 68 (Eingang Grünstraße). — Telefon Nr. 4474.  
Vermietung.  Stimmungen.

Rhein.-Westf. S  
und Farbenfabrik  
Walther & Baumann

**Musik-Bildhalle**

Düsseldorf, Charlottenstr. 51, Telef. 9811  
Ausbildung i. all. Zweig. d. Musik, Konzertgesang,  
Oper, Schauspiel. Statuten gratis. Eintritt jederzeit. Dir. A. Waldeck, Sprechzeit von 4—5 Uhr.



**TIFFEN** Color Control Patches

© The Tiffen Company, 2007

s, Harmoniums  
ete, Umtausch  
auf laut schriftl. Vereinbarung

**mitz & Co.**

estraße 35  
precher Nr. 3895  
zialgeschäft  
isartikeln u.  
Lederwaren

größte Verkaufsräume!

The Berlitz-School of Languages,  
Düsseldorf, Bismarckstraße 93

le für Gesang  
omo Minkowski (Dresden)

Ausbildung für  
zur Öffentlichkeitsreife  
Rheinland u. Westfalen

**Gallenkamp**

Telephone No. 14433  
9 ab Hauptbahnhof