

Borkenhagen, Oberkassel, Lueg-Allee 47

Arthur Wolff, Bandagen
Büttenstraße 5

Krieger-Westen u. Unterhosen

wasserdicht, mit u. ohne Futter, in all. Preislagen.

Leibbinden, Kniewärmer, Lungenschützer, Schals, Pulswärmer, Ohrenschützer, Kopfhäuben, Schlauchmützen, Socken, Fußlappen, Feldbinden, Hals- u. Taschentücher, Hosenträger, Lazarett-Schuhe und Anzüge.

== Feldpostbriefe mit Nähzeug. ==

Theod. Koerwer, Schadowstr. 68

Preise der Plätze und der Billettsteuer

Proszeniumlogen	Mk. 5.45	und	0.55	=	6.—
1. Rang Balkon die ersten 3 Reihen	4.05	"	0.45	=	4.50
1. Rang Balkon die hinteren Reihen	3.15	"	0.35	=	3.50
1. Rang Mittelloge die ersten 2 Reihen	3.15	"	0.35	=	3.50
1. Rang Mittelloge die hinteren Reihen	2.70	"	0.30	=	3.—
1. Rang Seitenloge d. erste Reihe (außer Loge 1, 2, 3, 4)	2.70	"	0.30	=	3.—
1. Rang Seitenloge 1—4 erste Reihe, 5—16 zweite Reihe	2.25	"	0.25	=	2.50
1. Rang Seitenloge 1—4 zweite und dritte Reihe, Loge 5—16 dritte Reihe	1.80	"	0.20	=	2.—
Parkettlogen 1. Reihe	2.70	"	0.30	=	3.—
Parkettlogen 2. und 3. Reihe	2.25	"	0.25	=	2.50
Parkett	2.70	"	0.30	=	3.—
Stehparkett	2.25	"	0.25	=	2.50
2. Rang Balkon 1. und 2. Reihe	1.35	"	0.15	=	1.50
2. Rang Balkon 3. bis 5. Reihe	1.10	"	0.15	=	1.25
2. Rang Seitenloge 1. Reihe	1.10	"	0.15	=	1.25
2. Rang Seitenloge 2. und 3. Reihe	0.90	"	0.10	=	1.—
2. Rang Proszeniumloge	0.90	"	0.10	=	1.—
Sitzparterre	0.90	"	0.10	=	1.—
Stehparterre	0.45	"	0.05	=	0.50
Galerie Sitzplatz	0.45	"	0.05	=	0.50

*Textbücher sind an der Kasse und bei den Billetteuren zu haben.
Umbesetzungen infolge von Erkrankungen behält sich die Direktion vor.
Während der Hauptpausen wird der eiserne Vorhang heruntergelassen.*

Für telephonische Billetvorbestellungen (Telephon 7755) wird eine Vormerkungsgebühr von 20 Pfg. erhoben. Der Verkauf der Einlaßkarten findet morgens von 10—1 Uhr an der Theaterkasse des Stadttheaters statt, mit Ausnahme von Parterre- und Galeriekarten, die an der Galeriekasse verkauft werden. Die reservierten Billets müssen am Tage der Vorstellung spätestens mittags 12 Uhr abgeholt sein. Vorausbestellungen von Einlaßkarten für die Sonntagnachmittags-Vorstellungen und für die volkstümlichen Vorstellungen zu ermäßigten Preisen werden nicht entgegengenommen.

Adlerbrauerei vorm. Rud. Dorst, Düsseldorf

Hotel Kaletsch Königsallee 66

Gebrüder
HARTOCH
Flingersstr. • Markt • Bolkerstr.

P. Wienen • **Schürzen** • -Konfektion
Ackerstrasse Nr. 3 Elegante Mass-Anfertigung

BETTEN Bettwaren, Gardinen, — Dekorationen —
ERNST MICHELS
Alleestr. Ecke Elberfelderstr.

Konservatorium Obercassel
(Brahms-Konservatorium)
Dominikanerstraße 4, I. Etage

Den größten Beifall haben immer:
SALAMANDER-STIEFEL
14⁵⁰ 12⁵⁰ 16⁵⁰
Salamander Schuhfabrik m. b. H. Berlin
Niederlassung: Düsseldorf, Schadowstr. 16

BRAHMS-Konservatorium
Hohenzollernstr. 40, Telef. 8942
verbund. m. Musiklehrer(innen)-Seminar

Düsseldorfer Musikschule
Leitung: Friedrich Sinsels
Direktor: G. W. Schow

Spezialist in —
Richard Koch —
Blumenfabrik —
Lieferant v. Theater
Künstliche Blumen
Fersprecher 1944: Düsseldorf · Mittelstraße Nr. 17

Cafe Palast
Düsseldorf, Graf-Adolfstr. 46, I. Et.
Große mod. Cafe u. Restaurant
Spezial-Ausschank:
Pechorr München
14 Billards, Eigene Konditorei. Große
Konzerte im Cafe nachmittags u. abends
Die Direktion

J. H. Laag
Hof- u. chem.
Reinigungs-Anstalt

Fabrik: Kaiserswerther Straße Nr. 95
Annahmen in allen Stadtteilen

«Rheingold»
Reitaurations-Betrieb
G. m. b. B.
Königsallee 58

Wilh. Arnold
Nachf. Karl Dudweiler
Kohlenhandlung
Leopoldstrasse 15

Abonnement **6**

Abonnement **6**

Freitag, den 27. November 1914:

Der fliegende Holländer

Romantische Oper in 3 Aufzügen von Richard Wagner.

Musikalische Leitung: Werner Wolff.

Spielleitung: Robert Leffler.

Personen:

Daland, ein norwegischer Seefahrer	Erich Hanfstaengl
Senta, seine Tochter	Else Bräuner
Erik, ein Jäger	Bernardo Bernardi
Mary, Sentas Amme	Marie Weissenfels
Der Steuermann Dalands	Heinrich Niggemeier
Der Holländer	August Kiess.

Matrosen des Norwegers, Mannschaft des fliegenden Holländers, Mädchen.
Szene: Die norwegische Küste.

Nach dem 1. und 2. Aufzuge findet je eine längere Pause statt.
Textbücher sind an der Kasse und bei den Billetteuren zu haben.
Umbesetzungen infolge von Erkrankungen behält sich die Direktion vor.

Kassenöffnung u. Einlaß 7 Uhr. Anfang 7¹/₂ Uhr. Ende ungel. 10¹/₄ Uhr.

Herz und Angulus Stiefel
Zwei erstklassige deutsche Fabrikate
Schuhhaus Sißermann Grabenstr.

Die bedeutendsten Künstler der Welt singen für das
Grammophon
Vorführg. sämtl. Platten ohne Kaufzwang. Kataloge gratis
Grammophon-Spezialhaus G. m. b. H.
Düsseldorf nur Königsallee 78

IBACH Flügel, Pianos, Pianolas
Pianola-Pianos kauf- und leihweise
Schadowstr. 52 Bleichstr. 23
Telephon Nr. 1237 und 12037

Erich Hanfstaengl
Mitglied des Stadttheaters
Prinz-Georg-Straße 87
erteilt Gesang-Unterricht

E. & E. Mey

Mittelstr. 18

Spezial-Haus für Orient-Teppiche Deutsche Teppiche

Möbel- und Wandstoffe Tapeten

Jacob Klingel (vorm. Panzer)
empfiehlt seine erhlässigen Delikatessen u. Weine
Graf-Adolfstr. 80 · Fernsprecher 2600

Brauerei Schumacher, Bolkerstraße

PAUL BRÄESS, Düsseldorf Kasernenstraße 27
Telephon 543 und 8543
Teppiche, Dekorationen, Polstermöbel, Orientteppiche | Persönlicher Einkauf im Orient
Gardinen, Möbel- u. Dekorationsstoffe

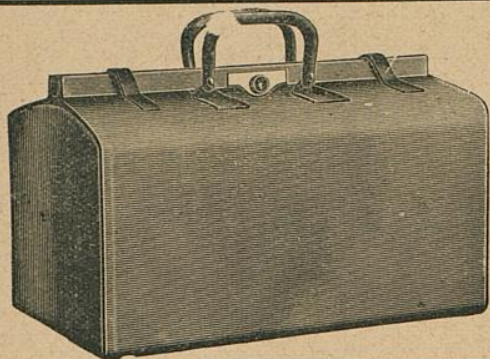
Park-Hotel
DÜSSELDORF • Am Corneliusplatz

Vornehmes Familien-Hotel
Elegantes erstklassiges Weinrestaurant
— Abendessen nach dem Theater —

Palast-Hotel **Breidenbacher Hof**
Vornehm Restaurant
— Stadtküche —
Soupers vor u. nach dem Theater

Ludw. Krieger Flügel, Pianinos, Harmoniums

Klosterstr. 14a Gegr. 1875 Teilzahlung, Miete, Umtausch
Mietanrechnung bei späterem Kauf laut schriftl. Vereinbarung



E. Schmitz & Co.

Alleestraße 35

Fernsprecher Nr. 3895

Spezialgeschäft
in Reiseartikeln u.
feinen Lederwaren

Bedeutend vergrößerte Verkaufsräume!

MAND Flügel und Pianos

33 erste Preise. — 16 Hollieferungen.

Rhein. Pianofabrikanten - J. - S., vormals C. Mand
Königsallee 68 (Eingang Grünstraße). — Telefon Nr. 4474.

Vermietung. 555 Stimmungen.

Spielplan:

Samstag, 28. November, abends 7 $\frac{1}{2}$ Uhr,
Abonnement 7:
Ahnen und Enkel

Sonntag, 29. November, nachm. 2 $\frac{1}{2}$ Uhr,
Alt-Heidelberg

Abends 7 Uhr
Abonnement 8:
Tiefland

The Berlitz-School of Languages,
Düsseldorf, Bismarckstraße 93

Rhein.-Westf. Stempel-
und Farbentabrik G. m. b. H.
Walther & Baumann, Düsseldorf

Meister-Schule für Gesang

Ernst von Schuch u. Giacomo Minkowski (Dresden)

Vollständige Ausbildung für
OPER u. KONZERT bis zur Öffentlichkeitsreife
Ausschl. Lehrdiplom f. Rheinland u. Westfalen

Frau Marie Gallenkamp

Graf-Adolf-Straße 32 II · Telefon No. 14433
Straßenbahnlinie 8 und 9 ab Hauptbahnhof

Musik-Akademie

Düsseldorf, Charlottenstr. 51, Telef. 9811
Ausbildung i. all. Zweig. d. Musik, Konzertgesang,
Oper, Schauspiel. Statuten gratis. Eintritt jederzeit. Dir. A. Waldeck, Sprechzeit von 4—5 Uhr.

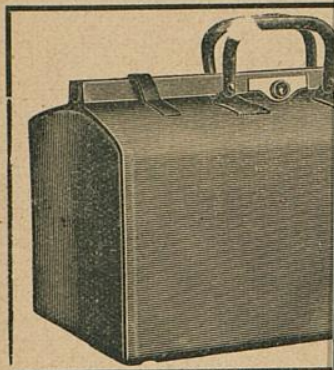
Ludw. Krieger

Flügel, Pianinos, Harmoniums

Klosterstr. 14a Gegr. 1875

Teilzahlung, Miete, Umtausch

Vertr. Vereinbarung



MAND
Flügel und Pianinos

33 erste Preise. — 16 Hoflieferungen.

Rhein. Pianofortefabriken - A.-G., vormals C. Mand

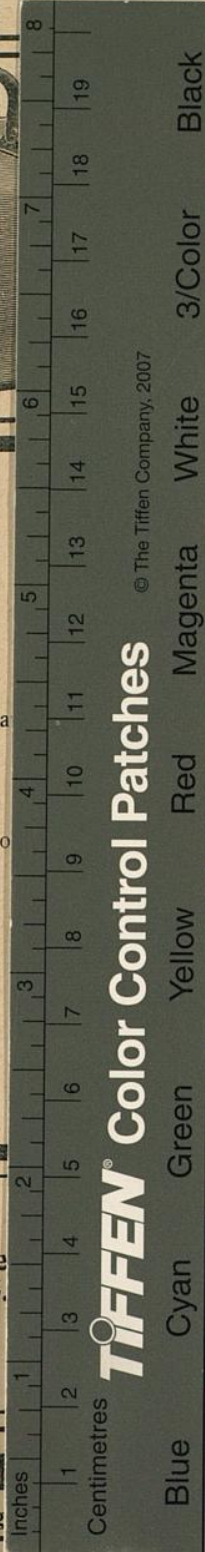
Königsallee 68 (Eingang Grünstraße). — Telefon Nr. 4474.

Vermietung. Stimmungen.

Rhein.-Westf. Ste
und Farbentabrik G.
Waltner & Baumann,

Musik-Bko

Oper, Schauspiel. Statuten g



TIFFEN® Color Control Patches

© The Tiffen Company, 2007

Color	1	2	3	4	5	6	7	8
Blue								
Cyan								
Green								
Yellow								
Red								
Magenta								
White								
3/Color								
Black								

& Co.
e 35
r. 3895
chäft
eln u.
waren
Verkaufsräume!

The Berlig-School of Languages,
Düsseldorf, Bismarckstraße 93

e für Gesang
o Minkowski (Dresden)
sbildung für
tur Öffentlichkeitsreife
heinland u. Westfalen
Jallenkamp
Telephon No. 14433
9 ab Hauptbahnhof

str.51, Telef. 9811
musik, Konzertgesang,
echzeit von 4—5 Uhr.