

13. 11.

Borkenhagen, Oberkassel, Luweg-Allee 47

Arthur Wolf, Bandagen  
Büfftenstraße 5

**Feldgraue Wolle** in vielen Qualitäten zum Anfertigen von Leibbinden, Kniewärmern, Pulswärmern, Helmhauben, Jacken, Brustschützern, Schals, Socken. Arbeitsanleitungen, alle Sort. Strick- u. Häkelnadeln. **Krieger-Westen u. -Beinkleider** aus wasserdichten imprägn. Schirmstoffen gearb., bester Schutz gegen Erkältung und Krankheit, Mk. 8, 11, 15, 17.50, 19, 29.  
**Theod. Koerwer, Schadowstr. 68**

**Preise der Plätze und der Billettsteuer**

Proszenjumlogen . . . . .	Mk. 5.45	und	0.55	=	6.—
1. Rang Balkon die ersten 3 Reihen . . . . .	4.05	"	0.45	=	4.50
1. Rang Balkon die hinteren Reihen . . . . .	3.15	"	0.35	=	3.50
1. Rang Mittelloge die ersten 2 Reihen . . . . .	3.15	"	0.35	=	3.50
1. Rang Mittelloge die hinteren Reihen . . . . .	2.70	"	0.30	=	3.—
1. Rang Seitenloge d. erste Reihe (außer Loge 1, 2, 3, 4)	2.70	"	0.30	=	3.—
1. Rang Seitenloge 1—4 erste Reihe, 5—16 zweite Reihe	2.25	"	0.25	=	2.50
1. Rang Seitenloge 1—4 zweite und dritte Reihe, Loge 5—16 dritte Reihe . . . . .	1.80	"	0.20	=	2.—
Parkettlogen 1. Reihe . . . . .	2.70	"	0.30	=	3.—
Parkettlogen 2. und 3. Reihe . . . . .	2.25	"	0.25	=	2.50
Parkett . . . . .	2.70	"	0.30	=	3.—
Stehparkett . . . . .	2.25	"	0.25	=	2.50
2. Rang Balkon 1. und 2. Reihe . . . . .	1.35	"	0.15	=	1.50
2. Rang Balkon 3. bis 5. Reihe . . . . .	1.10	"	0.15	=	1.25
2. Rang Seitenloge 1. Reihe . . . . .	1.10	"	0.15	=	1.25
2. Rang Seitenloge 2. und 3. Reihe . . . . .	0.90	"	0.10	=	1.—
2. Rang Proszenjumloge . . . . .	0.90	"	0.10	=	1.—
Sitzparterre . . . . .	0.90	"	0.10	=	1.—
Stehparterre . . . . .	0.45	"	0.05	=	0.50
Galerie Sitzplatz . . . . .	0.45	"	0.05	=	0.50

*Textbücher sind an der Kasse und bei den Billettteuren zu haben.  
Umbesetzungen infolge von Erkrankungen behält sich die Direktion vor.  
Während der Hauptpausen wird der eiserne Vorhang heruntergelassen.*

Für telephonische Billettvorbestellungen (Telephon 7755) wird eine Vormerkgungsgebühr von 20 Pfg. erhoben. Der Verkauf der Einlaßkarten findet morgens von 10—1 Uhr an der Theaterkasse des Stadttheaters statt, mit Ausnahme von Parterre- und Galeriekarten, die an der Galeriekasse verkauft werden. Die reservierten Billets müssen am Tage der Vorstellung spätestens mittags 12 Uhr abgeholt sein. Vorausbestellungen von Einlaßkarten für die Sonntagnachmittags-Vorstellungen und für die volkstümlichen Vorstellungen zu ermäßigten Preisen werden nicht entgegengenommen.

**Adlerbrauerei vorm. Rud. Dorft, Düsseldorf**

# Hotel Kaletsch Königsallee 66

Gebr. Hartodi, Flingerstraße

**P. Wiene Schürzen** -Konfektion  
Ackerstrasse Nr. 3 Elegante Mass-Anfertigung

**BETTEN** Bettwaren, Gardinen, Dekorationen  
ERNST MICHELS  
Alleestr. Ecke Elberfelderstr.

Spezialist in — u. Nägelschneiden — in — Scherzlose und geschickte Behandl. —  
Blumenstraße 50 Fernsprecher 14311  
**Carl Rahn**

**Konservatorium Obercassel**  
(Brahms-Konservatorium)  
Dominikanerstraße 4, I. Etage



Den größten Beifall haben immer:  
**SALAMANDER-STIEFEL**

14<sup>50</sup> 12<sup>50</sup> 16<sup>50</sup>

Salamander Schuhhof m.b.H. Berlin  
Niederlassung: Düsseldorf, Schadowstr. 18

**BRAHMS-Konservatorium**  
Hohenzollernstr. 40, Telef. 8942  
verband. m. Musiklehrer(innen)-Seminar

Düsseldorfer Musikschule  
Leitung: Friedr. Zilles  
Direktor: Stissers  
Klasse für Sologesang  
G. Waschow

**Cafe Palast**

Düsseldorf, Graf-Adolfstr. 46, I. Et.  
Groß- u. mod. Cafe u. Restaurant  
Spezial-Ausschank:  
Pechorr München  
14 Billards. Eigene Konditorei. Große Konzerte im Cafe nachmittags u. abends  
Die Direktion



Herz und Angulus Stiefel

Zwei erstklassige deutsche Fabrikate  
Schuhhaus Silbermann Grabenstr.

**J. H. Laag**

Hoffärberei u. chem. Reinigungs-Anstalt

Fabrik: Kaiserswerther Straße Nr. 95  
Annahmen in allen Stadtteilen



Die bedeutendsten Künstler der Welt singen für das  
**Gramophon**

Vorführg. sämtl. Platten ohne Kaufzwang. Kataloge gratis  
**Gramophon-Spezialhaus**  
Düsseldorf nur Königsallee 78

«Rheingold»  
Reftaurations-Betrieb  
G. m. b. B.  
Königsallee 58

Wilh. Arnold  
Nachf. Karl Duckweller  
Kohlenhandlung  
Leopoldstrasse 15

Abonnement **3** Abonnement **3**

Freitag, den 13. November 1914:

## Der Troubadour

Oper in 4 Akten von G. Verdi.

Musikalische Leitung: Alfred Fröhlich Spielleitung: Gustav Waschow.

PERSONEN:

Graf von Luna	August Kiess
Leonore, Gräfin von Sergasto	Else Bräuner
Inez, deren Vertraute	Annie Lighthart
Azucena, eine Zigeunerin	Magda Spiegel
Manriko, ein Troubadour	Bernardo Bernardi
Ferrando	Hubert Mertens
Ruiz, Manrikos Freund	Peter Kirschbaum
Ein alter Zigeuner	Franz Geibel
Ein Bote	Carl Lincke

Gefährtinnen Leonorens, Diener des Grafen, Soldaten, Zigeuner, und Zigeunerinnen. — Im 3. Akt: Zigeunertanz, arrangiert von der Ballettmeisterin Martha Esche, getanzt von Martha Esche und dem Ballettpersonal.  
Die Handlung fällt in den Anfang des 15. Jahrhunderts und spielt teils in Biskaya, teils in Arragonien.

Nach dem 2. Akte findet eine längere Pause statt.  
Textbücher sind an der Kasse und bei den Billetteuren zu haben.  
Umsetzungen infolge von Erkrankungen behält sich die Direktion vor.

Kassenöffnung u. Einlaß 7 Uhr. Anfang 7<sup>1</sup>/<sub>2</sub> Uhr. Ende ungel. 10<sup>1</sup>/<sub>4</sub> Uhr.

Brauerei Schumacher, Bolkerstraße

**PAUL BRÄESS, Düsseldorf** Kasernenstraße 27  
Telephon 543 und 8543  
Teppiche, Dekorationen, Polstermöbel, Orientteppiche | Persönlicher Einkauf im Orient  
Gardinen, Möbel- u. Dekorationsstoffe

**Jacob Klingel (vorm. Panzer)**  
empfiehlt seine Delikateßen u. Weine  
erfräglichsten  
Graf Adolfstr. 80 · Fernsprecher 2600

**Park-Hotel**  
DÜSSELDORF Am Corneliusplatz

Vornehmes Familien-Hotel  
Elegantes erstklassiges Weinrestaurant  
= Abendessen nach dem Theater =

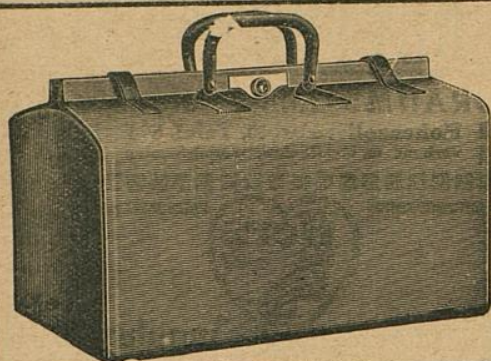
Palast-Hotel **Breidenbacher Hof**  
Vornehm Restaurant  
= Stadtküche =  
Soupers vor u. nach dem Theater

**Sudw. Krieger**

Klosterstr. 14a Gegr. 1875

**Flügel, Pianinos, Harmoniums**

Teilzahlung, Miete, Umtausch  
Mietanrechnung bei späterem Kauf laut schriftl. Vereinbarung



**E. Schmitz & Co.**

Alleestraße 35

Fernsprecher Nr. 3895

Spezialgeschäft  
in Reiseartikeln u.  
feinen Lederwaren

Bedeutend vergrößerte Verkaufsräume!

**MAND**  
**Flügel und Pianos**

33 erste Preise. — 16 Hoflieferungen.

**Rhein. Pianofabrikanten - A.-G., vormals C. Mand**  
Königsallee 68 (Eingang Grünstraße). — Telefon Nr. 4474.

Vermietung. ☺☺ Stimmungen.

**Spielplan:**

Samstag, 14. November, abends 7<sup>1</sup>/<sub>2</sub> Uhr,

Abonnement 4:

Zum ersten Male

**Ahnen und Enkel**

(Von Hans Müller-Schlösser)

Sonntag, 15. November, nachm. 2<sup>1</sup>/<sub>2</sub> Uhr,

Zu ermäßigten Preisen

**Alt-Heidelberg**

Abends 7 Uhr

Abonnement 5:

**Die Zauberflöte**

The Berlin-School of Languages,  
Düsseldorf, Bismarckstraße 93

Rhein.-Westf. Stempel-  
und Farbentabrik G. m. b. H.  
Walther & Baumann, Düsseldorf

**Meister-Schule für Gesang**

Ernst von Schuch u. Giacomo Minkowski (Dresden)

Vollständige Ausbildung für  
OPER u. KONZERT bis zur Öffentlichkeitsreife  
Ausschl. Lehrdiplom f. Rheinland u. Westfalen

**Frau Marie Gallenkamp**

Graf-Adolf-Straße 32 II · Telefon No. 14433  
Straßenbahnlinie 8 und 9 ab Hauptbahnhof

**Musik-Akademie**

Düsseldorf, Charlottenstr. 51, Telef. 9811

Ausbildung i. all. Zweig. d. Musik, Konzertgesang,

Oper, Schauspiel. Statuten gratis. Eintritt jederzeit. Dir. A. Waldeck, Sprechzeit von 4—5 Uhr.

**Süd. Kr**

Klosterstr. 14a



**MAND**  
**Flügel und Pianos**  
33 erste Preise. — 16 Hoflieferungen.

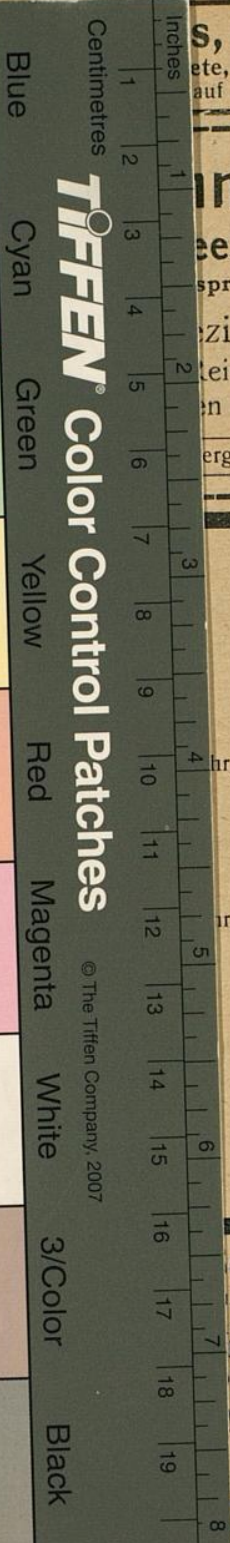
**Rhein. Pianofortfabriken - A.-G., vormals C. Mand**  
Königsallee 68 (Eingang Grünstraße). — Telefon Nr. 4474.

Vermietung. 555 Stimmungen.

Rhein.-We  
und Farbenfabrik  
Walther & Bau

**Musik-E**

Oper, Schauspiel. Statuten gratis. Eintritt jederzeit. Dir. A. Waldeck, Sprechzeit von 4—5 Uhr.



**TIFFEN** Color Control Patches

© The Tiffen Company, 2007

s, Harmoniums  
ete, Umtausch  
auf laut schriftl. Vereinbarung

**mitz & Co.**

eestraße 35  
sprecher Nr. 3895  
zialgeschäft  
eiseartikeln u.  
en Lederwaren  
ergrößerte Verkaufsräume!

The Berlitz-School of Languages,  
Düsseldorf, Bismarckstraße 93

**Schule für Gesang**

Giacomo Minkowski (Dresden)  
dige Ausbildung für  
RT bis zur Öffentlichkeitsreihe  
lom f. Rheinland u. Westfalen

**rie Gallenkamp**

32 II · Telefon No. 14433  
8 und 9 ab Hauptbahnhof

rlottenstr.51, Telef. 9811

Ausbildung i. all. Zweig. d. Musik, Konzertgesang,