

8.11.21

Borkenhagen, Oberkassel, Lueg-Allee 47

Arthur Wolff, Bandagen
Hüttenstraße 5

Feldgraue Wolle in vielen Qualitäten zum Anfertigen von Leibbinden, Kniewärmern, Pulswärmern, Helmhauben, Jacken, Brustschützern, Schals, Socken. Arbeitsanleitungen, alle Sort. Strick- u. Häkelnadeln. **Krieger-Westen** u. **-Beinkleider** aus wasserdichten imprägn. Schirmstoffen gearb., bester Schutz gegen Erkältung und Krankheit, Mk. 8, 11, 15, 17, 50, 19, 29.
Theod. Koerwer, Schadowstr. 68

Preise der Plätze und der Billettsteuer

Proszeniumlogen	Mk. 2.70	und 0.30	= 3. —
1. Rang Balkon die ersten 3 Reihen	" 2.—	" 0.20	= 2.20
1. Rang Balkon die hinteren Reihen	" 1.60	" 0.20	= 1.80
1. Rang Mittelloge die ersten 2 Reihen	" 1.60	" 0.20	= 1.80
1. Rang Mittelloge die hinteren Reihen	" 1.35	" 0.15	= 1.50
1. Rang Seitenloge d. erste Reihe (außer Loge 1, 2, 3, 4)	" 1.35	" 0.15	= 1.50
1. Rang Seitenloge 1—4 erste Reihe, 5—16 zweite Reihe	" 1.10	" 0.15	= 1.25
1. Rang Seitenloge 1—4 zweite und dritte Reihe, Loge 5—16 dritte Reihe	" 0.90	" 0.10	= 1.—
Parkettlogen 1. Reihe	" 1.35	" 0.15	= 1.50
Parkettlogen 2. und 3. Reihe	" 1.10	" 0.15	= 1.25
Parkett	" 1.35	" 0.15	= 1.50
Stehparkett	" 1.10	" 0.15	= 1.25
2. Rang Balkon 1. und 2. Reihe	" 0.70	" 0.10	= 0.80
2. Rang Balkon 3. bis 5. Reihe	" 0.60	" 0.10	= 0.70
2. Rang Seitenloge 1. Reihe	" 0.60	" 0.10	= 0.70
2. Rang Seitenloge 2. und 3. Reihe	" 0.45	" 0.05	= 0.50
2. Rang Proszeniumloge	" 0.45	" 0.05	= 0.50
Sitzparterre	" 0.45	" 0.05	= 0.50
Stehparterre	" 0.25	" 0.05	= 0.30
Galerie Sitzplatz	" 0.25	" 0.05	= 0.30

*Textbücher sind an der Kasse und bei den Billetteuren zu haben.
Umbesetzungen infolge von Erkrankungen behält sich die Direktion vor.
Während der Hauptpausen wird der eiserne Vorhang heruntergelassen.*

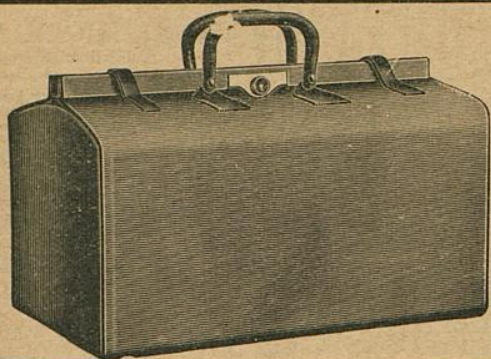
Für telephonische Billettvorbestellungen (Telephon 7755) wird eine Vormerkungsgebühr von 20 Pfg. erhoben. Der Verkauf der Einlaßkarten findet morgens von 10—1 Uhr an der Theaterkasse des Stadttheaters statt, mit Ausnahme von Parterre- und Galeriekarten, die an der Galeriekasse verkauft werden. Die reservierten Billets müssen am Tage der Vorstellung spätestens mittags 12 Uhr abgeholt sein. Vorausbestellungen von Einlaßkarten für die Sonntagnachmittags-Vorstellungen und für die volkstümlichen Vorstellungen zu ermäßigten Preisen werden nicht entgegengenommen.

Adlerbrauerei vorm. Rud. Dorst, Düsseldorf

Luow. Krieger Flügel, Pianinos, Harmoniums

Klosterstr. 14a Gegr. 1875

Teilzahlung, Miete, Umtausch
Mietanrechnung bei späterem Kauf laut schriftl. Vereinbarung



E. Schmitz & Co.

Alleestraße 35

Fernsprecher Nr. 3895

Spezialgeschäft
in Reiseartikeln u.
feinen Lederwaren

Bedeutend vergrößerte Verkaufsräume!

MAND
Flügel und Pianos
33 erste Preise. — 16 Hofflieferungen.
Rhein. Pianofortefabriken - A.-G., vormals C. Mand
Königsallee 68 (Eingang Grünstraße). — Telefon Nr. 4474.
Vermietung. 555 Stimmungen.

Spielplan:

- Montag, 9. November, abends 7 Uhr,
Abonnement **8:**
Lohengrin
- Dienstag, 10. November, abends 7 $\frac{1}{2}$ Uhr,
Abonnement **1:**
Die heilige Not
- Mittwoch, 11. November, abends 7 Uhr,
Abonnement **2:**
Der Zigeunerbaron
- Donnerstag, 12. November Geschlossen
- Freitag, 13. November, abends 7 $\frac{1}{2}$ Uhr,
Abonnement **3:**
Der Troubadour
- Samstag, 14. November, abends 7 $\frac{1}{2}$ Uhr,
Abonnement **4:**
Zum ersten Male
Ahnen und Enkel
(Von Hans Müller-Schlösser)
- Sonntag, 15. November, nachm. 2 $\frac{1}{2}$ Uhr,
Zu ermäßigten Preisen
Die Ehre
Abends 7 Uhr
Abonnement **5:**
Die Zauberflöte

The Berlitz-School of Languages,
Düsseldorf, Bismarckstraße 93

Rhein.-Westf. Stempel-
und Farbenfabrik G. m. b. H.
Waltner & Baumann, Düsseldorf

Meister-Schule für Gesang

Ernst von Schuch u. Giacomo Minkowski (Dresden)

Vollständige Ausbildung für
OPER u. KONZERT bis zur Öffentlichkeitsreife
Ausschl. Lehrdiplom f. Rheinland u. Westfalen

Frau Marie Gallenkamp

Graf-Adolf-Straße 32 II · Telefon No. 14433
Straßenbahnlinie 8 und 9 ab Hauptbahnhof

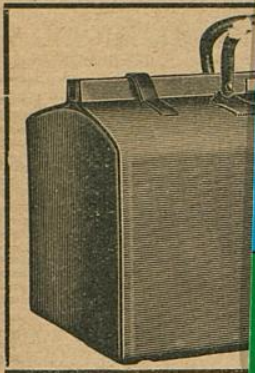
Musik-Akademie Düsseldorf, Charlottenstr. 51, Telef. 9811

Ausbildung i. all. Zweig. d. Musik, Konzertgesang,
Oper, Schauspiel. Statuten gratis. Eintritt jederzeit. Dir. A. Waldeck, Sprechzeit von 4—5 Uhr.

Luow. Krieger Flügel Pianinos. Harmoniums

Klosterstr. 14a Gegr.

Umtausch
auf schriftl. Vereinbarung



nitz & Co.

straße 35

Telefon Nr. 3895

Waren- und
Kaufgeschäft

Warenartikeln u.

Lederwaren

größere Verkaufsräume!

MAND Flügel und Pianos

33 erste Preise. — 16 Hofflieferungen.

Rhein. Pianofortefabriken - A.-G., vormals C. Mand
Königsallee 68 (Eingang Grünstraße). — Telefon Nr. 4474.

Vermietung. Stimmungen.

Rhein.-Westf.
und Farbentechnik
Waltner & Bau

Musik-

Oper, Schauspiel. Statuten gratis.



Blue

Cyan

Green

Yellow

Red

Magenta

White

3/Color

Black

TIFFEN Color Control Patches

© The Tiffen Company, 2007

The Berlioz-School of Languages,
Düsseldorf, Bismarckstraße 93

Schule für Gesang

von Giacomo Minkowski (Dresden)

ausführliche Ausbildung für
Sängerinnen und Sänger bis zur Öffentlichkeitsreife
Diplom f. Rheinland u. Westfalen

Marie Gallenkamp

Postfach 32 II • Telephone No. 14433
Telefon Nr. 8 und 9 ab Hauptbahnhof

Postfach 101, Charlottenstr. 51, Telef. 9811

Abteilung d. Musik, Konzertgesang,
Klavier, Sprechzeit von 4—5 Uhr.