

2. M.

Borkenhagen, Oberkassel, Lueg-Allee 47

Arthur Wolf, Bandagen  
Hüttenstraße 5

**Feldgraue Wolle** in vielen Qualitäten  
zum Anfertigen von  
Leibbinden, Kniewärmern, Pulswärmern,  
Helmhauben, Jacken, Brustschützern, Schals,  
Socken. Arbeitsanleitungen, alle Sort. Strick-  
u. Häkelnadeln. **Krieger-Westen u. Bein-  
kleider** aus wasserdichten imprägn. Schirm-  
stoffen gearb., bester Schutz gegen Erkältung  
und Krankheit, Mk. 8, 11, 15, 17.50, 19, 29.  
**Theod. Koerwer, Schadowstr. 68**

**Preise der Plätze und der Billettsteuer**

Proszeniumlogen . . . . .	Mk. 5.45 und	0.55 =	6.—
1. Rang Balkon die ersten 3 Reihen . . . . .	4.05	0.45 =	4.50
1. Rang Balkon die hinteren Reihen . . . . .	3.15	0.35 =	3.50
1. Rang Mittelloge die ersten 2 Reihen . . . . .	3.15	0.35 =	3.50
1. Rang Mittelloge die hinteren Reihen . . . . .	2.70	0.30 =	3.—
1. Rang Seitenloge d. erste Reihe (außer Loge 1, 2, 3, 4)	2.70	0.30 =	3.—
1. Rang Seitenloge 1—4 erste Reihe, 5—16 zweite Reihe	2.25	0.25 =	2.50
1. Rang Seitenloge 1—4 zweite und dritte Reihe, Loge 5—16 dritte Reihe . . . . .	1.80	0.20 =	2.—
Parkettlogen 1. Reihe . . . . .	2.70	0.30 =	3.—
Parkettlogen 2. und 3. Reihe . . . . .	2.25	0.25 =	2.50
Parkett . . . . .	2.70	0.30 =	3.—
Stehparkett . . . . .	2.25	0.25 =	2.50
2. Rang Balkon 1. und 2. Reihe . . . . .	1.35	0.15 =	1.50
2. Rang Balkon 3. bis 5. Reihe . . . . .	1.10	0.15 =	1.25
2. Rang Seitenloge 1. Reihe . . . . .	1.10	0.15 =	1.25
2. Rang Seitenloge 2. und 3. Reihe . . . . .	0.90	0.10 =	1.—
2. Rang Proszeniumloge . . . . .	0.90	0.10 =	1.—
Sitzparterre . . . . .	0.90	0.10 =	1.—
Stehparterre . . . . .	0.45	0.05 =	0.50
Galerie Sitzplatz . . . . .	0.45	0.05 =	0.50

*Textbücher sind an der Kasse und bei den Billetteuren zu haben.  
Umbesetzungen infolge von Erkrankungen behält sich die Direktion vor.  
Während der Hauptpausen wird der eiserne Vorhang heruntergelassen.*

Für telephonische Billettbestellungen (Telephon 7755) wird eine Vormerkungsgebühr von 20 Pfg. erhoben. Der Verkauf der Einlaßkarten findet morgens von 10—1 Uhr an der Theaterkasse des Stadttheaters statt, mit Ausnahme von Parterre- und Galeriekarten, die an der Galeriekasse verkauft werden. Die reservierten Billets müssen am Tage der Vorstellung spätestens mittags 12 Uhr abgeholt sein. Vorausbestellungen von Einlaßkarten für die Sonntagnachmittags-Vorstellungen und für die volkstümlichen Vorstellungen zu ermäßigten Preisen werden nicht entgegengenommen.

**Ablerbrauerei vorm. Rud. Dorst, Düsseldorf**

# Hotel Kaletsch Königsallee 66

Gebr. Hartodi, Flingerstraße

**P. Wienen Schürzen** - Konfektion  
Ackerstrasse Nr. 3 Elegante Mass-Anfertigung

**BETTEN** Bettwaren, Gardinen, Dekorationen —  
**ERNST MICHELS** Alleestr. Ecke Elberfelderstr.

Spezialist in — in —  
**Kühneraugen-** Schneiden  
Schmerzlöhne und geschickte Bohndl.  
**Carl Rahn**  
Blumensstrasse 50  
Fernsprecher 14311

**Konservatorium Obercassel**  
(Brahms-Konservatorium)  
Dominikanerstraße 4, I. Etage



Den größten Beifall haben immer:  
**SALAMANDER-STIEFEL**

14<sup>50</sup> 12<sup>50</sup> 16<sup>50</sup>

Salamander Schuhgef. m.b.H. Berlin  
Niederlassung: Düsseldorf, Schadowstr. 18

**BRAHMS-Konservatorium**  
Hohenzollernstr. 40, Telef. 8942  
verbund. m. Musiklehrer(innen)-Seminar

## Cafe Palast

Düsseldorf, Graf-Adolfstr. 46, I. Et.  
Große mod. Cafe u. Restaurant  
Spezial-Ausschank:  
Pschorr München  
14 Billards. Eigene Konditorei. Große  
Konzerte im Cafe nachmittags u. abends  
Die Direktion

## J. H. Laag

Hoffärberei u. chem.  
Reinigungs-Anstalt

Fabrik: Kaiserswerther Straße Nr. 95  
Annahmen in allen Stadtteilen

«Rheingold»  
Reifaurations-Betrieb  
G. m. b. B.  
Königsallee 58

Wilh. Arnold  
Nachf. Karl Dudweiler  
Kohlenhandlung  
Leopoldstrasse 15

Richard Koch — Blumenfabrik —  
Lieferant von Theater  
**Künstliche Blumen**  
Fernsprecher 1944 · Düsseldorf · Mittelstraße Nr. 17

Brauerei Schumadier, Bolkerstraße

**PAUL BRÄESS, Düsseldorf** Kasernenstraße 27  
Telephon 543 und 8543  
Teppiche, Dekorationen, Polstermöbel | Persönlicher Ein-  
Gardinen, Möbel u. Dekorationsstoffe | kauf im Orient

**Jacob Klingel (vorm. Panzer)**  
empfiehlt seine  
erstklassigen  
Delikatessen u. Weine  
Graf-Adolfstr. 80 · Fernsprecher 2600

Abonnement **2** Abonnement **2**

Montag, den 2. November 1914:

## Cavalleria rusticana

(Sizilianische Bauernchöre)

Oper in 1 Aufzuge, dem gleichnamigen Volksstück von Verga entnommen, von  
G. Targioni-Tozzetti und G. Manasci, nach der deutschen Bearbeitung von  
Oscar Berggruen. — Musik von Pietro Mascagni.

Musikalische Leitung: Alfred Fröhlich.

Spielleitung: Robert Leffler.

### PERSONEN:

Santuzza, eine junge Bäuerin . . . . .	Else Bräuner
Turridu, ein junger Bauer . . . . .	Bernardo Bernardi
Lucia, seine Mutter . . . . .	Marie Weißenfels
Alfio, ein Fuhrmann . . . . .	August Kies
Lola, seine Frau . . . . .	Aennchen Heyter

Landleute, Kinder.

## Der Ueberfall

Hierauf:

Oper in 2 Akten mit Benutzung der Novelle „Die Danaide“ von Ernst von Wildenbruch  
von Heinrich Zöllner.

Musikalische Leitung: Werner Wolff.

Spielleitung: Robert Leffler.

### Personen:

Wilhelm, Freiwilliger in einem Deutschen Ulanenregiment . . . . .	Christian Wahle	Madame Courtier, eine jge. Bäuerin . . . . .	Hermine Hoffmann
Reine Gouyon, eine Bäuerin . . . . .	Agnes Wedekind-Klebe	Ein Fränkireur . . . . .	Alois Ahoff
Rascal, ein alter Waldhüter . . . . .	August Kieß	Ein junger Bursche . . . . .	Karl Löptien
Rodolphe, Wirt eines Kaffeehauses . . . . .	Ernst Bedau	Erster Ulan . . . . .	Carl Linche
		Zweiter Ulan . . . . .	Peter Morscheuser

Fränkireurs, Bauern und Bäuerinnen.

Zeit der Handlung: Dezember 1870. Or. der Handlung: Ein Dorf in der Picardie

Nach „Cavalleria rusticana“ findet eine längere Pause statt.  
Umbesetzungen infolge von Erkrankungen behält sich die Direktion vor.

Kassenöffnung u. Einlaß 7 Uhr. Anfang 7<sup>1</sup>/<sub>2</sub> Uhr. Ende ungef. 10<sup>1</sup>/<sub>2</sub> Uhr.

**Park-Hotel**  
DÜSSELDORF Am Corneliusplatz

Vornehmes Familien-Hotel  
Elegantes erstklassiges Weinrestaurant  
= Abendessen nach dem Theater =

Palast-Hotel **Breidenbacher Hof** Vornehm. Restaurant  
= Stadtküche =  
Soupers vor u. nach dem Theater

Düsseldorfer Musikschule  
Leitung: F. Zilles  
Direktor: Friedrich Scharrer  
Klasse für G. Maschov  
Sologesang

**Herz Stiefel**  
Herz und Angulus Stiefel  
Zwei erstklassige deutsche Fabrikate  
Schuhhaus Silbermann Grabenstr.

Die bedeutendsten Künstler der Welt singen für das  
**Grammophon**  
Vorführ. sämtl. Platten ohne Kaufzwang. Kataloge gratis  
**Grammophon-Spezialhaus** G. m. b. H.  
Düsseldorf nur Königsallee 78

**IBACH** Flügel, Pianos, Pianolas  
Pianola-Pianos kauf- und leihweise  
Schadowstr. 52 Bleichstr. 23  
Telephon Nr. 1237 und 12037

**Erich Hanfstaengl**  
Mitglied des Stadttheaters  
Prinz-Georg-Straße 87  
erteilt Gesang-Unterricht

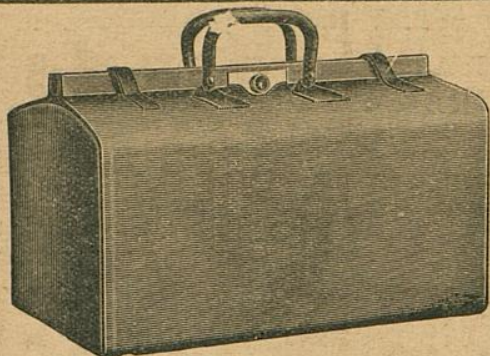
**E. & E. Mey**  
Mittelstr. 18  
Spezial-Haus für Orient-Teppiche Deutsche Teppiche  
Möbel- und Wandstoffe Tapeten

**Ludw. Krieger**

Klosterstr. 14a Gegr. 1875

**Flügel, Pianinos, Harmoniums**

Teilzahlung, Miete, Umtausch  
Mietanrechnung bei späterem Kauf laut schriftl. Vereinbarung



**E. Schmitz & Co.**

Alleestraße 35

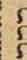
Fernsprecher Nr. 3895

Spezialgeschäft  
in Reiseartikeln u.  
feinen Lederwaren

Bedeutend vergrößerte Verkaufsräume!

**MAND**  
**Flügel und Pianos**

33 erste Preise. — 16 Hofflieferungen.

**Rhein. Pianofortefabriken - A.-G., vormals C. Mand**  
Königsallee 68 (Eingang Grünstraße). — Telefon Nr. 4474.  
Vermietung.  Stimmungen.

**Spielplan:**

Dienstag, 3. November, abends 7 $\frac{1}{2}$  Uhr,

Abonnement **3:**

**Die Ehre**

Mittwoch, 4. November, abends 7 Uhr,

Abonnement **4:**

**Wallensteins Tod**

Donnerstag, 5. November Geschlossen

Freitag, 6. November, abends 7 $\frac{1}{2}$  Uhr,

Abonnement **5:**

**Fidelio**

Samstag, 7. November, abends 7 $\frac{1}{2}$  Uhr,

Abonnement **6:**

**Weh dem der lügt**

Sonntag, 8. November, nachm. 3 Uhr,

Zu ermäßigten Preisen

**Alt Heidelberg**

Abends 7 Uhr:

Abonnement **7: Undine**

The Berlitz-School of Languages,  
Düsseldorf, Bismarckstraße 93

Rhein.-Westf. Stempel-  
und Farbentabik G. m. b. B.  
Walther & Baumann, Düsseldorf

**Meister-Schule für Gesang**

Ernst von Schuch u. Giacomo Minkowski (Dresden)

Vollständige Ausbildung für  
OPER u. KONZERT bis zur Öffentlichkeitsreife  
Ausschl. Lehrdiplom f. Rheinland u. Westfalen

**Frau Marie Gallenkamp**

Graf-Adolf-Straße 32 II · Telefon No. 14433  
Straßenbahnlinie 8 und 9 ab Hauptbahnhof

**Musik-Akademie**

Düsseldorf, Charlottenstr. 51, Telef. 9811

Ausbildung i. all. Zweig. d. Musik, Konzertgesang,

Oper, Schauspiel. Statuten gratis. Eintritt jederzeit. Dir. A. Waldeck, Sprechzeit von 4—5 Uhr.

**Ludw. Krieger Flügel, Pianinos, Harmoniums**

Klosterstr. 14a

Miete, Umtausch  
Kauf laut schriftl. Vereinbarung



**hmitz & Co.**

leestraße 35

nsprecher Nr. 3895

ezialgeschäft

Reiseartikeln u.

nen Lederwaren

vergrößerte Verkaufsräume!

**MAND**  
**Flügel und Pianos**  
33 erste Preise. — 16 Hofflieferungen.

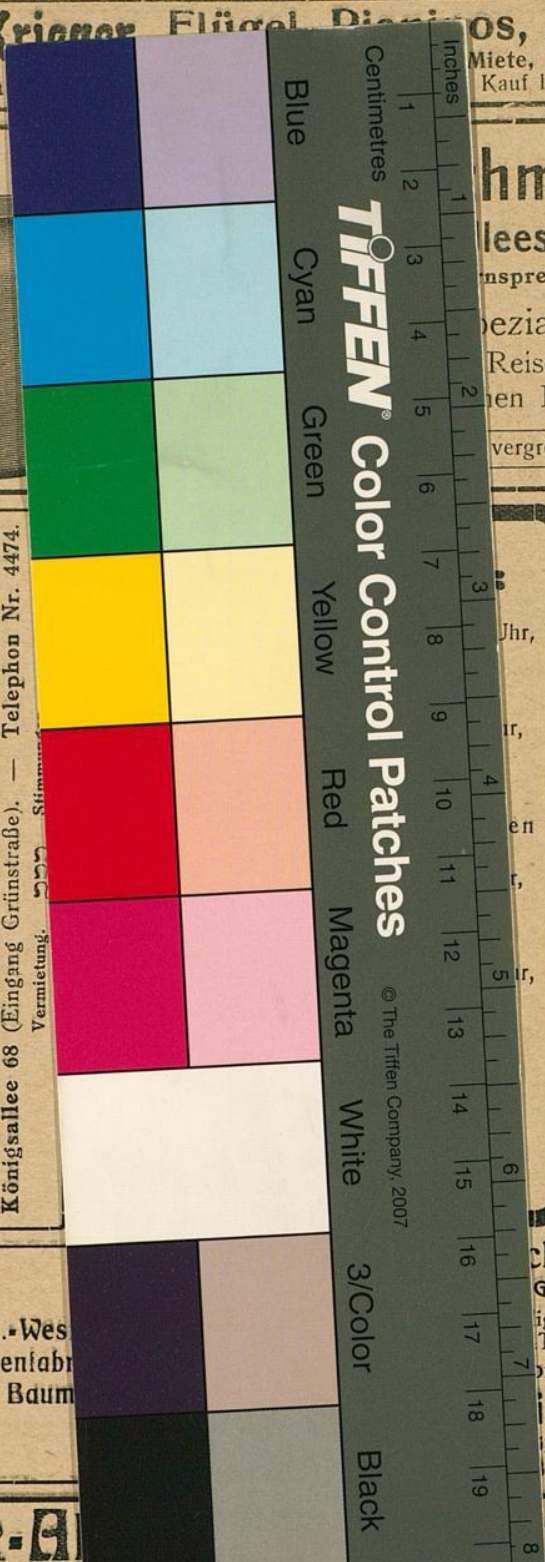
**Rhein. Pianofortfabriken - A.-G., vormals C. Mand**  
Königsallee 68 (Eingang Grünstraße). — Telephon Nr. 4474.  
Vermietung. 555 Stimm...

Rhein.-Wes  
und Farbentabr  
Walther & Baum

**Musik-A**

Oper, Schauspiel. Statu

... heute jederzeit. Dir. A. Waldeck, Sprechzeit von 4—5 Uhr.



**TIFFEN® Color Control Patches**

© The Tiffen Company, 2007

The Berlin-School of Languages,  
Düsseldorf, Bismarckstraße 93

**Schule für Gesang**

Giacomo Minkowski (Dresden)

ige Ausbildung für

T bis zur Öffentlichkeitsreife

om f. Rheinland u. Westfalen

**ie Gallenkamp**

2 II . Telephon No. 14433

und 9 ab Hauptbahnhof

ottenstr.51, Telef. 9811

y. d. Musik, Konzertgesang,

...