

26 W

Borkenhagen, Oberkassel, Luweg-Allee 47

Arthur Wolff, Bandagen  
Hüttenstraße 5

**Feldgraue Wolle** in vielen Qualitäten  
zum Anfertigen von  
Leibbinden, Kniewärmern, Pulswärmern,  
Helmhauben, Jacken, Brustschützern, Schals,  
Socken. Arbeitsanleitungen, alle Sort Strick-  
u. Häkelnadeln. **Krieger-Westen** u. **-Bein-**  
**kleider** aus wasserdichten imprägn. Schirm-  
stoffen gearb., bester Schutz gegen Erkältung  
und Krankheit, Mk. 8, 11, 15, 17.50, 19, 29.  
**Theod. Koerwer, Schadowstr. 68**

**Preise der Plätze und der Billettsteuer**

Proszeniumlogen . . . . .	Mk. 5.45	und	0.55	=	6.—
1. Rang Balkon die ersten 3 Reihen . . . . .	4.05	"	0.45	=	4.50
1. Rang Balkon die hinteren Reihen . . . . .	3.15	"	0.35	=	3.50
1. Rang Mittelloge die ersten 2 Reihen . . . . .	3.15	"	0.35	=	3.50
1. Rang Mittelloge die hinteren Reihen . . . . .	2.70	"	0.30	=	3.—
1. Rang Seitenloge d. erste Reihe (außer Loge 1, 2, 3, 4) . . . . .	2.70	"	0.30	=	3.—
1. Rang Seitenloge 1—4 erste Reihe, 5—16 zweite Reihe . . . . .	2.25	"	0.25	=	2.50
1. Rang Seitenloge 1—4 zweite und dritte Reihe, Loge 5—16 dritte Reihe . . . . .	1.80	"	0.20	=	2.—
Parkettlogen 1. Reihe . . . . .	2.70	"	0.30	=	3.—
Parkettlogen 2. und 3. Reihe . . . . .	2.25	"	0.25	=	2.50
Parkett . . . . .	2.70	"	0.30	=	3.—
Stehparkett . . . . .	2.25	"	0.25	=	2.50
2. Rang Balkon 1. und 2. Reihe . . . . .	1.35	"	0.15	=	1.50
2. Rang Balkon 3. bis 5. Reihe . . . . .	1.10	"	0.15	=	1.25
2. Rang Seitenloge 1. Reihe . . . . .	1.10	"	0.15	=	1.25
2. Rang Seitenloge 2. und 3. Reihe . . . . .	0.90	"	0.10	=	1.—
2. Rang Proszeniumloge . . . . .	0.90	"	0.10	=	1.—
Sitzparterre . . . . .	0.90	"	0.10	=	1.—
Stehparterre . . . . .	0.45	"	0.05	=	0.50
Galerie Sitzplatz . . . . .	0.45	"	0.05	=	0.50

*Textbücher sind an der Kasse und bei den Billetteuren zu haben.  
Umbesetzungen infolge von Erkrankungen behält sich die Direktion vor.  
Während der Hauptpausen wird der eiserne Vorhang heruntergelassen.*

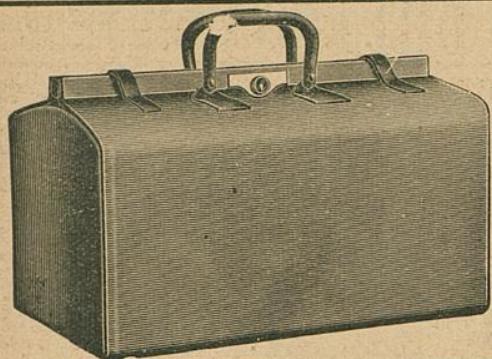
Für telephonische Billetvorbestellungen (Telephon 7755) wird eine Vormerkungsgebühr von 20 Pfg. erhoben. Der Verkauf der Einlaßkarten findet morgens von 10—1 Uhr an der Theaterkasse des Stadt theaters statt, mit Ausnahme von Parterre- und Galeriekarten, die an der Galeriekasse verkauft werden. Die reservierten Billets müssen am Tage der Vorstellung spätestens mittags 12 Uhr abgeholt sein. Vorausbestellungen von Einlaßkarten für die Sonntagnachmittags-Vorstellungen und für die volkstümlichen Vorstellungen zu ermäßigten Preisen werden nicht entgegengenommen.

**Adlerbrauerei vorm. Rud. Dorst, Düsseldorf**



# Ludw. Krieger Flügel, Pianinos, Harmoniums

Klosterstr. 14a Gegr. 1875 Teilzahlung, Miete, Umtausch Mietanrechnung bei späterem Kauf laut schriftl. Vereinbarung



## E. Schmitz & Co.

Alleestraße 35

Fernsprecher Nr. 3895

Spezialgeschäft  
in Reiseartikeln u.  
feinen Lederwaren

Bedeutend vergrößerte Verkaufsräume!

## MAND Flügel und Pianos

33 erste Preise. — 16 Hofflieferungen.

Rhein. Pianofortefabriken - A. - S., vormals C. Mand  
Königsallee 68 (Eingang Grünstraße). — Telefon Nr. 4474.

Vermietung. 555 Stimmungen.

## Spielplan:

Dienstag, 27. Oktober, abends 7 $\frac{1}{2}$  Uhr,

Abonnement 6:

**Der Waffenschmied**

Mittwoch, 28. Oktober, abends 7 $\frac{1}{2}$  Uhr,

Abonnement 7:

**Aida**

Donnerstag, 29. Oktober Geschlossen

Freitag, 30. Oktober, abends 7 $\frac{1}{2}$  Uhr,

Abonnement 8:

**Demetrius**

Hierauf: **Der Ueberfall**

Samstag, 31. Oktober, abends 7 Uhr,

Abonnement 1:

**Wallensteins Lager**

**Die Piccolomini**

Sonntag, 1. November, abends 7 Uhr,

Außer Abonnement

**Tannhäuser**

The Berlitz-School of Languages,  
Düsseldorf, Bismarckstraße 93

Rhein.-Westf. Stempel-  
und Farbenfabrik G. m. b. H.  
Walther & Baumann, Düsseldorf

## Meister-Schule für Gesang

Ernst von Schuch u. Giacomo Minkowski (Dresden)

Vollständige Ausbildung für  
OPER u. KONZERT bis zur Öffentlichkeitsreife  
Ausschl. Lehrdiplom f. Rheinland u. Westfalen

## Frau Marie Gallenkamp

Graf-Adolf-Straße 32 II · Telefon No. 14433  
Straßenbahnlinie 8 und 9 ab Hauptbahnhof

## Musik-Akademie

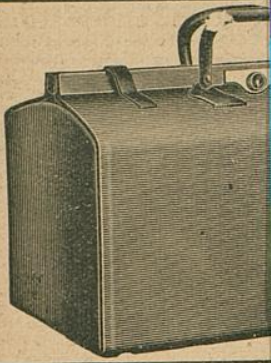
Düsseldorf, Charlottenstr. 51, Telef. 9811

Ausbildung i. all. Zweig. d. Musik, Konzertgesang,

Oper, Schauspiel. Statuten gratis. Eintritt jederzeit. Dir. A. Waldeck, Sprechzeit von 4—5 Uhr.

**Ludw. Kriege**

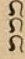
Klosterstr. 14a Gegr. 18



**MAND**  
**Flügel und Pianos**

33 erste Preise. — 16 Hofflieferungen.

**Rhein. Pianofortfabriken - A.-G., vormals C. Mand**  
Königsallee 68 (Eingang Grünstraße). — Telefon Nr. 4474.

Vermietung.  Stimmungen.

Rhein.-Westf. S  
und Farbenfabrik  
Walther & Baumann

**Musik-Akademie**

Ausbildung i. all. Zweig. d. Musik, Konzertgesang,  
Oper, Schauspiel. Statuten gratis. Eintritt jederzeit. Dir. A. Waldeck, Sprechzeit von 4—5 Uhr.

Blue

Cyan

Green

Yellow

Red

Magenta

White

3/Color

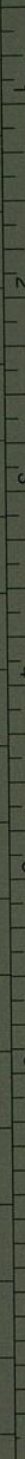
Black

**TIFFEN** Color Control Patches

© The Tiffen Company, 2007

Centimetres

Inches



**Armoniums**

Austausch  
schriftl. Vereinbarung

**tz & Co.**

Maße 35

er Nr. 3895

Geschäft

artikeln u.

derwaren

erte Verkaufsräume!

The Berlitz-School of Languages,  
Düsseldorf, Bismarckstraße 93

**le für Gesang**

omo Minkowski (Dresden)

Ausbildung für

s zur Öffentlichkeitsreife

Rheinland u. Westfalen

**Gallenkamp**

• Telephone No. 14433

nd 9 ab Hauptbahnhof

enstr. 51, Telef. 9811