

23. W.

Borkenhagen, Oberkassel, Luweg-Allee 47

Arthur Wolif, Bandagen
Hüttenstraße 5

Feldgraue Wolle in vielen Qualitäten
zum Anfertigen von
Leibbinden, Kniewärmern, Pulswärmern,
Helmhauben, Jacken, Brustschützern, Schals,
Socken, Arbeitsanleitungen, alle Sort Strick-
u. Häkelnadeln. **Krieger-Westen u. -Bein-
kleider** aus wasserdichten imprägn. Schirm-
stoffen gearb., bester Schutz gegen Erkältung
und Krankheit, Mk. 8, 11, 15, 17.50, 19, 29.
Theod. Koerwer, Schadowstr. 68

Preise der Plätze und der Billettsteuer

Proszeniumlogen	Mk. 5.45 und 0.55 = 6.—
1. Rang Balkon die ersten 3 Reihen	4.05 " 0.45 = 4.50
1. Rang Balkon die hinteren Reihen	3.15 " 0.35 = 3.50
1. Rang Mittelloge die ersten 2 Reihen	3.15 " 0.35 = 3.50
1. Rang Mittelloge die hinteren Reihen	2.70 " 0.30 = 3.—
1. Rang Seitenloge d. erste Reihe (außer Loge 1, 2, 3, 4)	2.70 " 0.30 = 3.—
1. Rang Seitenloge 1—4 erste Reihe, 5—16 zweite Reihe	2.25 " 0.25 = 2.50
1. Rang Seitenloge 1—4 zweite und dritte Reihe, Loge 5—16 dritte Reihe	1.80 " 0.20 = 2.—
Parkettlogen 1. Reihe	2.70 " 0.30 = 3.—
Parkettlogen 2. und 3. Reihe	2.25 " 0.25 = 2.50
Parkett	2.70 " 0.30 = 3.—
Stehparkett	2.25 " 0.25 = 2.50
2. Rang Balkon 1. und 2. Reihe	1.35 " 0.15 = 1.50
2. Rang Balkon 3. bis 5. Reihe	1.10 " 0.15 = 1.25
2. Rang Seitenloge 1. Reihe	1.10 " 0.15 = 1.25
2. Rang Seitenloge 2. und 3. Reihe	0.90 " 0.10 = 1.—
2. Rang Proszeniumloge	0.90 " 0.10 = 1.—
Sitzparterre	0.90 " 0.10 = 1.—
Stehparterre	0.45 " 0.05 = 0.50
Galerie Sitzplatz	0.45 " 0.05 = 0.50

*Textbücher sind an der Kasse und bei den Billetteuren zu haben.
Umsetzungen infolge von Erkrankungen behält sich die Direktion vor.
Während der Hauptpausen wird der eiserne Vorhang heruntergelassen.*

Für telephonische Billettbestellungen (Telephon 7755) wird eine Vormerkungsgebühr von 20 Pfg. erhoben. Der Verkauf der Einlaßkarten findet morgens von 10—1 Uhr an der Theaterkasse des Stadttheaters statt, mit Ausnahme von Parterre- und Galeriekarten, die an der Galeriekasse verkauft werden. Die reservierten Billets müssen am Tage der Vorstellung spätestens mittags 12 Uhr abgeholt sein. Vorausbestellungen von Einlaßkarten für die Sonntagnachmittags-Vorstellungen und für die volkstümlichen Vorstellungen zu ermäßigten Preisen werden nicht entgegengenommen.

Adlerbrauerei vorm. Rud. Dorst, Düsseldorf

Hotel Kaletsch Königsallee 66

Gebr. Hartoch, Fliegerstraße

P. Wienen Schürzen -Konfektion Elegante Mass-Anfertigung
Ackerstrasse Nr. 3

BETTEN Bettwaren, Gardinen, — Dekorationen —
ERNST MICHELS
Alleestr. Ecke Elberfelderstr.

Konservatorium Obercassel
(Brahms-Konservatorium)
Dominikanerstraße 4, I. Etage



Den größten Beifall haben immer:
SALAMANDER-STIEFEL

14⁵⁰ 12⁵⁰ 16⁵⁰

Salamander Schuhfab. m.B.H. Berlin
Niederlassung: Düsseldorf, Schadowstr. 18

BRAHMS-Konservatorium
Hohenzollernstr. 40, Telef. 8942
verbund. m. Musiklehrer(innen)-Seminar

Düsseldorfer Musikschule
Leitung: Friedrich Zilles
Direktor: Friedrich Zilles
Klasse für G. Waschow
strasse 15 Sologesang

Cafe Palast

Düsseldorf, Graf-Adolfstr. 46, I. Et.
Groß- u. mod. Cafe u. Restaurant
Spezial-Ausschank:
Pschorr München
14 Billards. Eigene Konditorei. Große
Konzerte im Cafe nachmittags u. abends
Die Direktion



Herz und Angulus
Stiefel

Zwei erstklassige deutsche Fabrikate
Schuhhaus **Silbermann** Grabenstr.

J. H. Laag

Hoffärberei u. chem.
Reinigungs-Anstalt

Fabrik: Kaiserswerther Straße Nr. 95
Annahmen in allen Stadtteilen



Die bedeutendsten Künstler der Welt singen für das
Grammophon
Vorführg. sämtl. Platten
ohne Kaufzwang. Kataloge gratis

Grammophon-Spezialhaus G.m.B.H.
Düsseldorf nur Königsallee 78

«Rheingold»
Reitations-Betrieb
G. m. b. B.
Königsallee 58

IBACH Flügel,
Pianos,
Pianolas

Pianola-Pianos kauf- und
leihweise
Schadowstr. 52 Bleichstr. 23
Telephon Nr. 1237 und 12037

Wilh. Arnold
Nachf. Karl Dudweiler
Kohlenhandlung
Leopoldstrasse 15

Erich Hanfstaengl
Mitglied des Stadttheaters
Prinz-Georg-Straße 87
erteilt Gesang-Unterricht

Abonnement **2** Abonnement **2**

Freitag, den 23. Oktober 1914

Der fliegende Holländer

Romantische Oper in 3 Aufzügen von Richard Wagner.

Musikalische Leitung: Werner Wolff.

Spielleitung: Robert Leffler.

Personen:

Daland, ein norwegischer Seefahrer	Erich Hanfstaengl
Senta, seine Tochter	Else Bräuner
Erik, ein Jäger	Bernardo Bernardi
Mary, Sentas Amme	Marie Weissenfels
Der Steuermann Dalands	Heinrich Niggemeier
Der Holländer	August Kiess.

Matrosen des Norwegers, Mannschaft des fliegenden Holländers, Mädchen.
Szene: Die norwegische Küste.

Nach dem 1. und 2. Aufzuge findet je eine längere Pause statt.

Textbücher sind an der Kasse und bei den Billetteuren zu haben.

Umbesetzungen infolge von Erkrankungen behält sich die Direktion vor.

Kassenöffnung u. Einlaß 7 Uhr. Anfang 7¹/₂ Uhr. Ende unget. 10¹/₄ Uhr.

Brauerei Schumadier, Bolkerstraße

PAUL BRÄESS, Düsseldorf Kasernenstraße 27
Telephon 543 und 8543
Teppiche, Dekorationen, Polstermöbel | Persönlicher Einkauf im Orient
Gardinen, Möbel- u. Dekorationsstoffe |

Jacob Klingel (vorm. Panzer)
empfiehlt seine Delikatessen u. Weine
erklärten
Graf-Adolfstr. 80 · Fernsprecher 2600

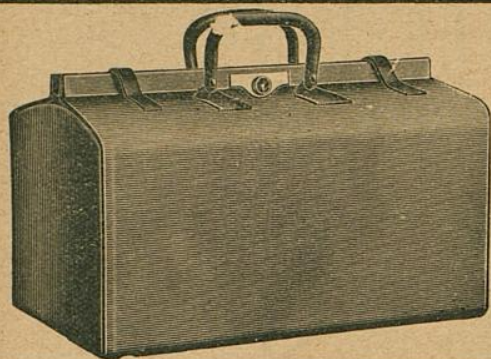
Park-Hotel
DÜSSELDORF · Am Corneliusplatz

Vornehmes Familien-Hotel
Elegantes erstklassiges Weinrestaurant
= Abendessen nach dem Theater =

Palast-Hotel **Breidenbacher Hof** Vornehm Restaurant
= Stadtküche =
Soupers vor u. nach dem Theater

Ludw. Krieger Flügel, Pianinos, Harmoniums

Klosterstr. 14a Gegr. 1875 Teilzahlung, Miete, Umtausch Mietanrechnung bei späterem Kauf laut schriftl. Vereinbarung



E. Schmitz & Co.

Alleestraße 35

Fernsprecher Nr. 3895

Spezialgeschäft
in Reiseartikeln u.
feinen Lederwaren

Bedeutend vergrößerte Verkaufsräume!

MAND Flügel und Pianos

33 erste Preise. — 16 Hofflieferungen.

Rhein. Pianofortefabriken - A.-G., vormals C. Mand
Königsallee 68 (Eingang Grünstraße). — Telephon Nr. 4474.
Vermietung. 500 Stimmungen.

Spielplan:

Samstag, 24. Oktober, abends 7 Uhr,
Abonnement 3:

Wilhelm Tell

Sonntag, 25. Oktober, abends 7 Uhr,
Abonnement 4:

Der Freischütz

The Berlioz-School of Languages,
Düsseldorf, Bismarckstraße 93

Rhein.-Westf. Stempel-
und Farbenfabrik G. m. b. H.
Walther & Baumann, Düsseldorf

Meister-Schule für Gesang

Ernst von Schuch u. Giacomo Minkowski (Dresden)

Vollständige Ausbildung für
OPER u. KONZERT bis zur Öffentlichkeitsreife
Ausschl. Lehrdiplom für Rheinland u. Westfalen

Frau Marie Gallenkamp

Graf-Adolf-Straße 32^{II} · Telephon No. 14433
Straßenbahnlinie 8 und 9 ab Hauptbahnhof

Musik-Akademie

Düsseldorf, Charlottenstr. 51, Telef. 9811

Ausbildung i. all. Zweig. d. Musik, Konzertgesang,

Oper, Schauspiel. Statuten gratis. Eintritt jederzeit. Dir. A. Waldeck, Sprechzeit von 4—5 Uhr.

Ludw. Kr

Klosterstr. 14a



MAND
Flügel und Pianos
33 erste Preise. — 16 Hoffleitungen.
Rhein. Pianofortefabriken - A.-G., vormals C. Mand
Königsallee 68 (Eingang Grünstraße). — Telefon Nr. 4474.
Vermietung. CCC Stimmungen.

Rhein.-Westf. S
und Farbenfabrik
Walther & Baumann

Musik-Akademie

Düsseldorf, Charlottenstr. 51, Telef. 9811
Ausbildung i. all. Zweig. d. Musik, Konzertgesang,
Oper, Schauspiel. Statuten gratis. Eintritt jederzeit. Dir. A. Waldeck, Sprechzeit von 4—5 Uhr.

s, Harmoniums

ete, Umtausch
auf laut schriftl. Vereinbarung

mitz & Co.

estraße 35

precher Nr. 3895

zialgeschäft

isartikeln u.

Lederwaren

größerte Verkaufsräume!

The Berlioz-School of Languages,
Düsseldorf, Bismarckstraße 93

le für Gesang

omo Minkowski (Dresden)

Ausbildung für

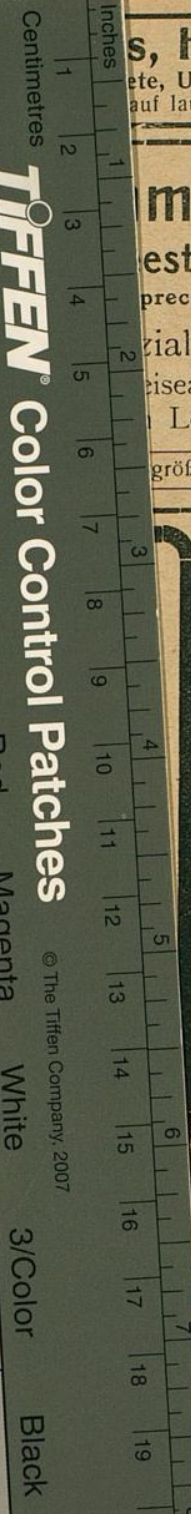
s zur Öffentlichkeitsreife

ir Rheinland u. Westfalen

Gallenkamp

• Telefon No. 14433

d 9 ab Hauptbahnhof



TIFFEN Color Control Patches

© The Tiffen Company, 2007