

17 10

Borkenhagen, Oberkassel, Lueg-Ellee 47

Arthur Wolff, Bandagen  
Hüttenstraße 5

**Feldgraue Wolle** in vielen Qualitäten zum Anfertigen von Leibbinden, Kniewärmern, Pulswärmern, Helmhauben, Jacken, Brustschützern, Schals, Socken, Arbeitsanleitungen, alle Sort Strick- u. Häkelnadeln. **Krieger-Westen u. -Beinkleider** aus wasserdichten imprägn. Schirmstoffen gearb., bester Schutz gegen Erkältung und Krankheit, Mk. 8, 11, 15, 17.50, 19, 29.  
**Theod Koerwer, Schadowstr. 68**

**Preise der Plätze und der Billettsteuer**

Proseniumlogen . . . . .	Mk. 3 60	und	0 40	=	4.—
1. Rang Balkon die ersten 3 Reihen . . . . .	2 70	"	0 30	=	3.—
1. Rang Balkon die hinteren Reihen . . . . .	2 25	"	0 25	=	2 50
1. Rang Mittelloge die ersten 2 Reihen . . . . .	2 25	"	0 25	=	2 50
1. Rang Mittelloge die hinteren Reihen . . . . .	1 80	"	0 20	=	2.—
1. Rang Seitenloge d. erste Reihe (außer Loge 1, 2, 3, 4) . . . . .	2 05	"	0 25	=	2 30
1. Rang Seitenloge 1—4 erste Reihe, 5—16 zweite Reihe . . . . .	1 80	"	0 20	=	2.—
1. Rang Seitenloge 1—4 zweite und dritte Reihe, Loge 5—16 dritte Reihe . . . . .	1 60	"	0 20	=	1 80
Parkettlogen 1. Reihe . . . . .	1 80	"	0 20	=	2.—
Parkettlogen 2. und 3. Reihe . . . . .	1 60	"	0 20	=	1 80
Parkett . . . . .	1 80	"	0 20	=	2.—
Stehparkett . . . . .	1 35	"	0 15	=	1 50
2. Rang Balkon 1. und 2. Reihe . . . . .	1 15	"	0 15	=	1 30
2. Rang Balkon 3. bis 5. Reihe . . . . .	0 90	"	0 10	=	1.—
2. Rang Seitenloge 1. Reihe . . . . .	0 90	"	0 10	=	1.—
2. Rang Seitenloge 2. und 3. Reihe . . . . .	0 70	"	0 10	=	0 80
2. Rang Proseniumloge . . . . .	0 70	"	0 10	=	0 80
Sitzparterre . . . . .	0 70	"	0 10	=	0 80
Stehparterre . . . . .	0 45	"	0 05	=	0 50
Galerie Sitzplatz . . . . .	0 45	"	0 05	=	0 50

*Textbücher sind an der Kasse und bei den Billetteuren zu haben.  
Umbesetzungen infolge von Erkrankungen behält sich die Direktion vor.  
Während der Hauptpausen wird der eiserne Vorhang heruntergelassen.*

Für telephonische Billetvorbestellungen (Telephon 7755) wird eine Vormerkungsgebühr von 20 Pfg. erhoben. Der Verkauf der Einlaßkarten findet morgens von 10—1 Uhr an der Theaterkasse des Stadttheaters statt, mit Ausnahme von Parterre- und Galeriekarten, die an der Galeriekasse verkauft werden. Die reservierten Billets müssen am Tage der Vorstellung spätestens mittags 12 Uhr abgeholt sein. Vorausbestellungen von Einlaßkarten für die Sonntagnachmittags-Vorstellungen und für die volkstümlichen Vorstellungen zu ermäßigten Preisen werden nicht entgegengenommen.

**Adlerbrauerei vorm. Rud. Dorst, Düsseldorf**

# Hotel Kaletsch Königsallee 66

Gebr. Hartoch, Fliegerstraße

**P. Wienen** • **Schürzen** -Kontektion Elegante Maß-Anfertigung  
Ackerstrasse Nr. 3

**BETTEN** Bettwaren, Gardinen, Dekorationen  
**ERNST MICHELS** Alleestr. Ecke Elberfelderstr.

**Konservatorium Obercassel**  
(Brahms-Konservatorium)  
Dominikanerstraße 4, I. Etage



Den größten Beifall haben immer:  
**SALAMANDER-STIEFEL**  
14<sup>50</sup> 12<sup>50</sup> 16<sup>50</sup>

**BRAHMS-Konservatorium**  
Hohenzollernstr. 40, Telef. 8942  
verbund. m. Musiklehrer(innen)-Seminar

**Düsseldorfer Musikschule**  
Leitung: Friedrich-Strasser  
Direktor: Friedrich-Strasser  
Klasse für Sologebang  
g. Maschov

## Cafe Palast

Düsseldorf, Graf-Adolfstr. 46, I. Et.  
Großes mod. Cafe u. Restaurant  
Spezial-Ausschank:  
Pechorr München  
14 Billards. Eigene Konditorei. Große Konzerte im Cafe nachmittags u. abends  
Die Direktion

## J. H. Laag

Hofärberei u. chem.  
Reinigungs-Anstalt

Fabrik: Kaiserswerther Straße Nr. 95  
Annahmen in allen Stadtteilen

«Rheingold»  
Reitaurations-Betrieb  
G. m. b. B.  
Königsallee 58

Wilh. Arnold  
Nachf. Karl Dudweiler  
Kohlenhandlung  
Theopoldstrasse 15

Abonnement **6**

Abonnement **6**

Samstag, den 17. Oktober 1914:

# Die Barbaren

Lustspiel in 4 Aufzügen von Heinrich Stobitzer.  
Spielleitung: Béla Duschak.

### PERSONEN:

Der Marquis von Thérigny	Paul Barleben
Claire, seine Gemahlin	Ida Ravenau
Adrienne	Marta Kren
Clemence ) beider Töchter	Nora Reinhard
von Chavenay	Robert Scholz
von Strachwitz, Rittmeister eines preuß. Ulanenregiments	Ludwig Mayr
Dr. Wendland, Privatdocent, Reserveleutnant	Otto Busch
Werner, Unteroffizier	Emil Wirth
Finke, Strachwitz' Bursche	Ernst Herz
Baptist, Kammerdiener	O. F. Teuscher
Duval, Gärtner	Max Wogritsch
Grinchu, Förster	Paul Hermann
Didier, Torwart	Heinrich Müller
Jean, Lakai	Arthur Schetter
Therese, Stubenmädchen	Mizzi Heber-Rosen
Julie, Köchin	Else Kittner
Nina, Köchin	Erna Flock

Soldaten. Dienerschaft.

Das Stück spielt in Frankreich im Winter 1870/71 auf dem Schlosse des Marquis  
Nach dem 2. Aufzug findet eine längere Pause statt.

Kassenöffnung u. Einlaß 7 Uhr. Anfang 7<sup>1</sup>/<sub>2</sub> Uhr. Ende ungef. 9<sup>3</sup>/<sub>4</sub> Uhr.

Brauerei Schumacher, Bolkerstraße

**PAUL BRÄESS, Düsseldorf** Kasernenstraße 27  
Telephon 543 und 8543  
Teppiche, Dekorationen, Polstermöbel  
Gardinen, Möbel u. Dekorationsstoffe  
**Orientteppiche** Persönlicher Einkauf im Orient

**Jacob Klingel (vorm. Panzer)**  
empfiehlt seine  
erprobtesten  
Delikateessen u. Weine  
Graf-Adolfstr. 80 - Fernsprecher 2600

**Park-Hotel**  
DÜSSELDORF • Am Corneliusplatz

Vornehmes Familien-Hotel  
Elegantes erstklassiges Weinrestaurant  
= Abendessen nach dem Theater =

Palast-Hotel **Breidenbacher Hof** Vornehm Restaurant  
= Stadtküche =  
Soupers vor u. nach dem Theater

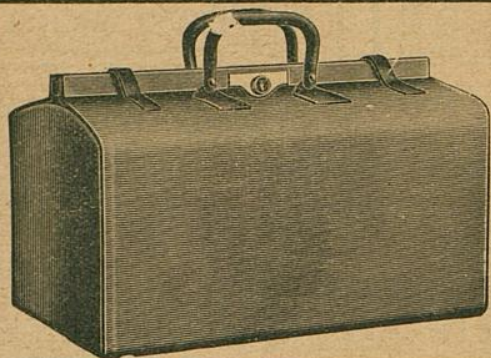
Spezialist in **Kühneraugen-** u. Nägel-schneiden  
Schmerzlose und geschickte Behandl.  
Carl Rahn  
Bismarckstrasse 50  
Fernsprecher 14311

Richard Koch - Blumenhuth - Lieferant viel. Theater  
**Künstliche Blumen**  
Fernsprecher 1944 • Düsseldorf • Mittelstraße Nr. 17

# Ludw. Krieger Flügel, Pianinos, Harmoniums

Klosterstr. 14a Gegr. 1875

Teilzahlung, Miete, Umtausch.  
Mietanrechnung bei späterem Kauf laut schriftl. Vereinbarung



## E. Schmitz & Co.

Alleestraße 35

Fernsprecher Nr. 3895

Spezialgeschäft  
in Reiseartikeln u.  
feinen Lederwaren

Bedeutend vergrößerte Verkaufsräume!

## MAND Flügel und Pianos

33 erste Preise. — 16 Hoffierungen.

Rhein. Pianofortefabriken - f. - f., vormals C. Mand  
Königsallee 68 (Eingang Grünstraße). — Telefon Nr. 4474.

Vermietung. 555 Stimmungen.

### Spielplan:

Sonntag, 18. Oktober, abends 7 Uhr,

Außer Abonnement

#### Der Troubadour

Montag, 19. Oktober, abends 7 Uhr,

Abonnement 7:

#### Die lustigen Weiber (Oper)

Dienstag, 20. Oktober, abends 7 $\frac{1}{2}$  Uhr,

Abonnement 8:

#### Marta

Mittwoch, 21. Oktober, abends 7 $\frac{1}{2}$  Uhr,

Abonnement 1:

#### Undine

Donnerstag, 22. Oktober Geschlossen

Freitag, 23. Oktober, abends 7 $\frac{1}{2}$  Uhr,

Abonnement 2:

#### Der fliegende Holländer

Samstag, 24. Oktober, abends 7 Uhr,

Abonnement 3:

#### Wilhelm Tell

Sonntag, 25. Oktober, abends 7 Uhr,

Abonnement 4:

#### Der Freischütz

The Berlitz-School of Languages,  
Düsseldorf, Bismarckstraße 93

Rhein.-Westf. Stempel-  
und Farbentabrik G. m. b. B.  
Walther & Baumann, Düsseldorf

## Frau Marie Gallenkamp Belcanto

Lehrdipl. der Meisterschule für Gesang  
von ERNST VON SCHUCH und  
GIACOMO MINKOWSKI (Dresden)

Vollständige Ausbildung f. Oper u. Konzert  
bis zur Öffentlichkeitsreife

Graf-Adolfstr. 32<sup>II</sup> DÜSSELDORF Telefon 14433

## Musik-Akademie

Düsseldorf, Charlottenstr. 51, Telef. 9811

Ausbildung i. all. Zweig. d. Musik, Konzertgesang,

Oper, Schauspiel. Statuten gratis. Eintritt jederzeit. Dir. A. Waldeck, Sprechzeit von 4—5 Uhr.

Ludw. Kri

Klosterstr. 14a G

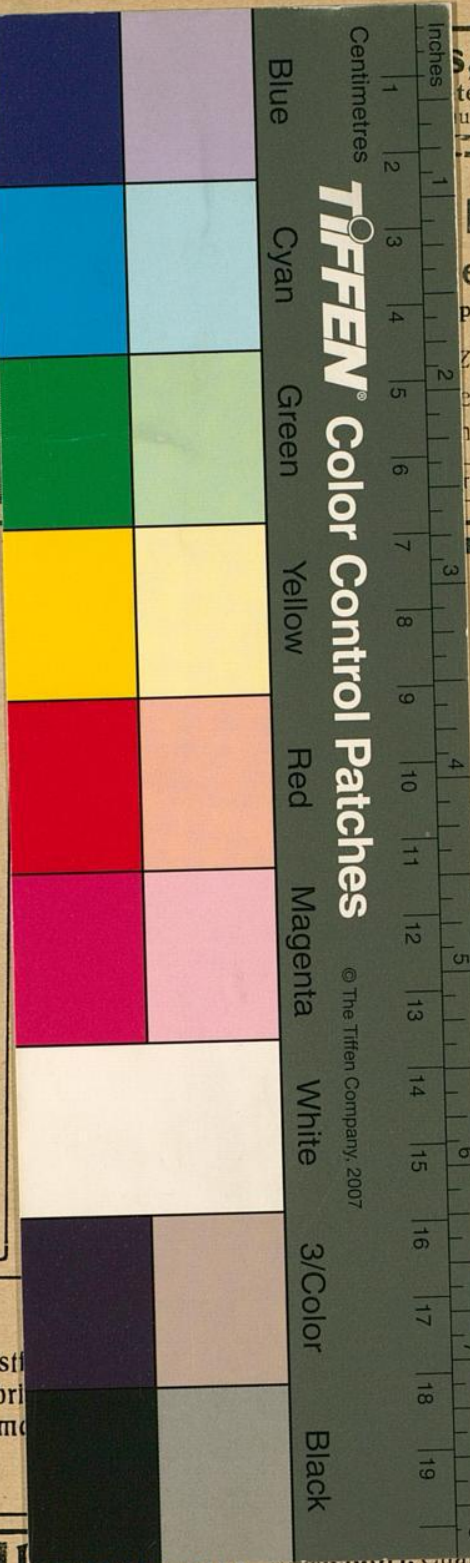


**MAND**  
**Flügel und Pianos**  
 33 erste Preise. — 16 Hofflieferungen.  
**Rhein. Pianofortefabriken - A.-G., vormals C. Mand**  
 Königsallee 68 (Eingang Grünstraße). — Telephon Nr. 4474.  
 Vermietung. Stimmungen.

Rhein.-Westf.  
 und Farbentabri  
 Waltherr & Bauma

**Musik-Akademie**

Oper, Schauspiel. Statuten gratis. Eintritt jederzeit. Dir. A. Waldeck, Sprechzeit von 4—5 Uhr.



s, Harmoniums  
 te, Umtausch.  
 auf laut schriftl. Vereinbarung

**mitz & Co.**

estraße 35  
 precher Nr. 3895

zialgeschäft  
 eisartikeln u.  
 n Lederwaren  
 größte Verkaufsräume!

The Berlitz-School of Languages,  
 Düsseldorf, Bismardstraße 93

**e Gallenkamp**  
 elcanto

leisterschule für Gesang  
 VON SCHUCH und  
 INKOWSKI (Dresden)  
 ildung f. Oper u. Konzert  
 fentlichkeitsreife  
 ÜSSELDORF Telefon 14433

Düsseldorf, Gharlottenstr. 51, Telef. 9811

Ausbildung i. all. Zweig. d. Musik, Konzertgesang,