

271
112
A

Opernstudium für Solo und Chor, Repetition studierter Partien, Ensemblestudien, Vortragsabende, Aufführung ganzer Opern, Gesangsunterricht nach bewährter Methode. Eigene Probephöhne. Beste Engagementsverbindungen. Sprechzeit: 1—2 Uhr. **G. Rebentisch** Elisabethstrasse 55

Riquet-Tee

von Millionen getrunken

Abonnement

Spielzeit 1913—1914.

Die Abonnements-Quittungen der am
15. Dezember fälligen

II. Rate:

liegen im Theaterbureau Eingang Hof-
gartenseite Zimr. 62 zum Abholen bereit.

Das Bureau ist geöffnet:
Vormittags von 9¹/₂—11¹/₂ Uhr
Nachmittags „ 4—6¹/₂ „

Vereinigte Werkstätten für Kunst
im Handwerk A.-G.
Ausstellung Hamburg
Barkhof Haus Nr. 1.

P. Wiener Schürzen
 Elegante Maß-Anfertigung
 Ackerstraße 3
 Referiert für Photo. breiter Hammerdamm, Graf Adolffstraße 44

Musikalien!

Größtes
Spezial-
Geschäft

Franz Suppan, Oststrasse 122

Neu eröffnet
Ecke Gruppellostr.
7 Schau'enster

Pianos!

Gebrüder **HARTOCH**
Fliegerstr. 20.

Hotel Kaiserhof
Kaiser-Wilhelmstr. 23. 2 Minuten vom Hauptbahnhof-Telephon 1222
1/2 Liter hell oder dunkel 26 Pl., 1/4 Liter 50 Pl. — Vorzügliche preiswerte Küche

Julius Baedeker
Gegr. 1860 G. m. b. H. Teleph. 102
Buch-, Kunst- und Landkartenhandlung
Jetzt: Blumenstr. 19, am Königspl.
Sämtl. Opern- u. Operettentexte käuflich und leihweise zu haben

Hugo Bierhoff
Hof-Konditorei und Café
Feinestes Bestells- und Verlags-Geschäft
Ertikallüches Café
Kontrollieren nur erster Firmen
1907 Silberne Staatsmedaille
Breitelfstraße 4/6 · Fernruf 7255, 7256

Abonnement **7** Abonnement **7**

Samstag, den 27. Dezember 1913:

Der ungetreue Eckehart

Schwank in 3 Aufzügen von Hans Sturm.
Spielleitung: Robert Nonnenbruch.

PERSONEN:

Kommerzienrat August Langendorf, Großkaufmann Emilie, seine Gattin Fritz Stürmer, sein Schwiegersohn Agathe, dessen Gattin Dr. chem. Eckehart Bleibtreu, Stürmer's Schwager Traute, dessen Gattin Regine Friedel, Aerztin Freiherr von Grust Karl Moor Suse Moor Franz, Diener bei Kommerzienrats Ida, Mädchen bei Bleibtreu Aenne, Stubenmädchen bei Suse Moor 1. Wärter 2. Wärter	Emil Wirth Ida Ravenau Fritz Hellmuth Grete Felsing Ernst Herz Selma Wuttke Franziska Wendt Erich Ponto Otto Busch Nora Reinhard Alfred Kruchen Frida Hock Mizzi Heber-Rosen Paul Hermann Hugo Lazak
-------------------------------------------------------------------------------------------------------------------------------------------------------------------------------------------------------------------------------------------------------------------------------------------------------------------------------------------------------------------------------------------------------------------------------------------------------------------------------------------------------------------------------------------------------------------------------------	------------------------------------------------------------------------------------------------------------------------------------------------------------------------------------------------------------------------------------------------------------------------------------------------------------------------------------------------------------------------------------------------------

Der erste und zweite Akt spielen an einem Tage. Der dritte sechs Tage später.
Nach dem 2. Akt findet eine längere Pause statt.
Umsetzungen infolge von Erkrankungen behält sich die Direktion vor.

Kassenöffnung u. Einlaß 7 Uhr. Anfang 7 1/2 Uhr. Ende nach 10 Uhr.

W. Thelen-Jansen
Musikalien-Handlung und Verlag
Telephon 756 Blumenstr. 14
Sämtliche Klavier-Auszüge u. Textbücher stets auf Lager

Referiert für
Hermann Mahler,
Bismardstraße

Lipton Tea Room
Königsallee 28, I. Etage
Dienstags und Donnerstags
5Uhr-Tee mit Konzert

Park-Hotel
DÜSSELDORF Am Corneliusplatz

Paul Braess, Düsseldorf Kasernenstraße 27
Telephon 543 und 8543
Teppiche, Dekorationen, Polstermöbel, Gardinen, Möbel- u. Dekorationsstoffe
Orientteppiche Persönlicher Einkauf im Orient.

HERZ-Stiefel
HERZ-Stiefel
Herz-Spezial-Stiefel 16.50
Damen-Abend-Schuhe
Herren-Lack-Stiefel
Stets das Neueste!
Schuhhaus Silbermann
Ecke Grabenstraße

Die bedeutendsten Künstler der Welt singen für das
Grammophon
Vorführg. sämtl. Platten ohne Kaufzwang. Kataloge kostenlos
Grammophon-Spezialhaus G. m. b. H.
Düsseldorf, nur Königsallee 78

iBACH Flügel, Pianos, Pianolas
Pianola-Pianos kauf- und leihweise
Schadowstr. 52 Bleichstr. 23
Telephon Nr. 1237 und 12037

Palast-Hotel Breidenbacher Hof
Dornehmes Restaurant
Stadtküche
Soupers
vor und nach dem Theater

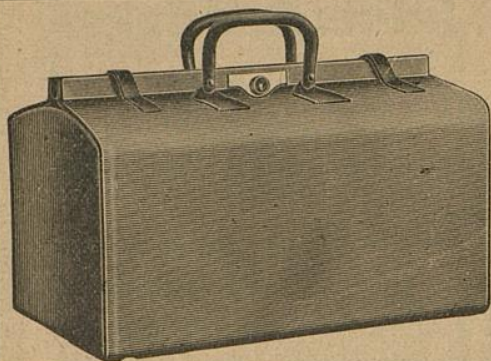
Anna Wagerer, Düsseldorf, Graf-Adolfstr. 10 II
gegenüber Königsallee u. Café Corso) — Telephon 4225
Spezialgeschäft für elegante Damenhüte.

Referiert für M. Laag, Kalksewerthstr. 93

Carl Wiegandt & Co.
 Tel. 34 u. 498 Hofspediteure geg. 1870
 Speidion-Möbeltransport-Lagerung-Zollabfertigung

Musik-Akademie

Düsseldorf, Charlottenstraße 51, Telefon 5511
 Ausbildung in allen Zweigen der Musik, Konzertgesang,
 Oper, Schauspiel. Statuten gratis. Eintritt jederzeit. Dir. A. Waldeck, Sprechzeit von 4—5 Uhr



E. Schmitz & Co.

Alleestraße 35
 Fernsprecher Nr. 3895

Spezialgeschäft
 in Reiseartikeln u.
 feinen Lederwaren

Bedeutend vergrößerte Verkaufsräume

Corso=Parfümerie und Drogerie

Königsallee 84. Telefon 8835

Feine Parfümerien • Toilette-
 Artikel und Präparate zur
 Schönheitspflege



Spielplan:

Sonntag, 28. Dezember
 nachmittags 2 $\frac{1}{2}$ Uhr:

(Zu ermäßigten Preisen)

Prinzess. Dornröschen
 abends 7 Uhr, Ab. **8:**

Der Troubadour

Montag, 29. Dezember
 abends 7 $\frac{1}{4}$ Uhr, Ab. **1:**

Herodes und Mariamme

Dienstag, 30. Dezember
 abends 7 $\frac{1}{2}$ Uhr, Ab. **2:**

Der liebe Augustin

Mittwoch, 31. Dezember
 abends 7 Uhr, Ab. **3:**

So'n Wiadhund

Donnerstag, 1. Januar
 nachmittags 2 $\frac{1}{2}$ Uhr:

(Zu ermäßigten Preisen)

Prinzess. Dornröschen
 ab. 7 Uhr, Außer Abonnement:

**Hoffmanns
 Erzählungen**

Freitag, 2. Januar
 abends 7 $\frac{1}{2}$ Uhr, Ab. **4:**

**Cavalleria rusticana
 Der Bajazzo**

Lerne Sprachen

in der

Berlitz- Schule

Bismarckstr. 93
 Telephon 752.

Nur diplomierte
 Lehrer

Übersetzungs-
 Bureau.

Dolmetschen.

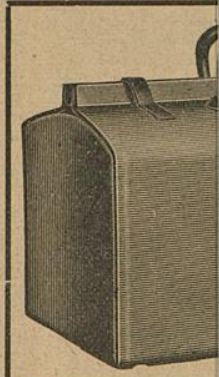
Ludw. Krieger, Tel. 7728, Klosterstr. 14a, Gegr. 1875
 Flügel u. Pianos
 von GROTRIAN, STEINWEG Nachf., G. ADAM, F. THÜRMER
 R. LIPP & SOHN, SCHIEDMAYER & SÖHNE
 HARMONIUMS CLAVIOLAS

Albert Guba Nachfolger, Pelzwarenfabrik, Grabenstraße 24—26

Käthe Moormann erteilt Unterricht in **Stimmbildung und Sprechtechnik**
 Berger-Allee 7 II. Telefon 3824 WICHTIG für kranke Stimmen sowie für alle, deren
 (Diplomiert von Fr. A. Kuypers, Berlin) Beruf den starken Gebrauch ihrer Stimmittel fordert.

MUSIK-AN

Oper, Schauspiel, Sta



Corso-Parfümerie
und Drogerie

Königsallee 84 · Telefon 8835

Feine Parfümerien · Toilette =



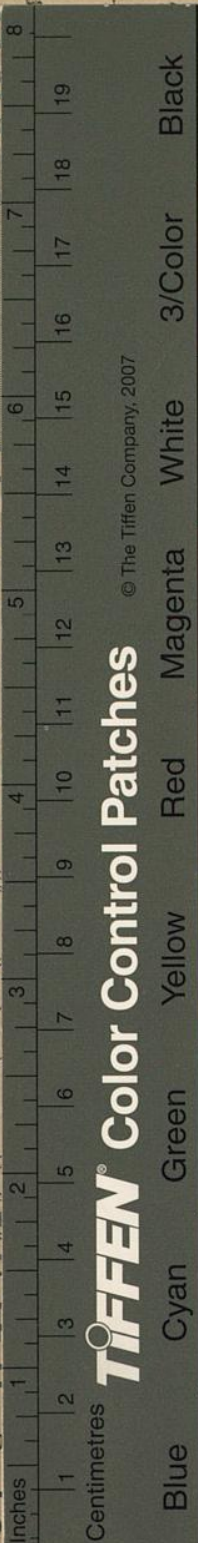
Ludw
Flügel u. l

Albert Gub

Käthe Moo

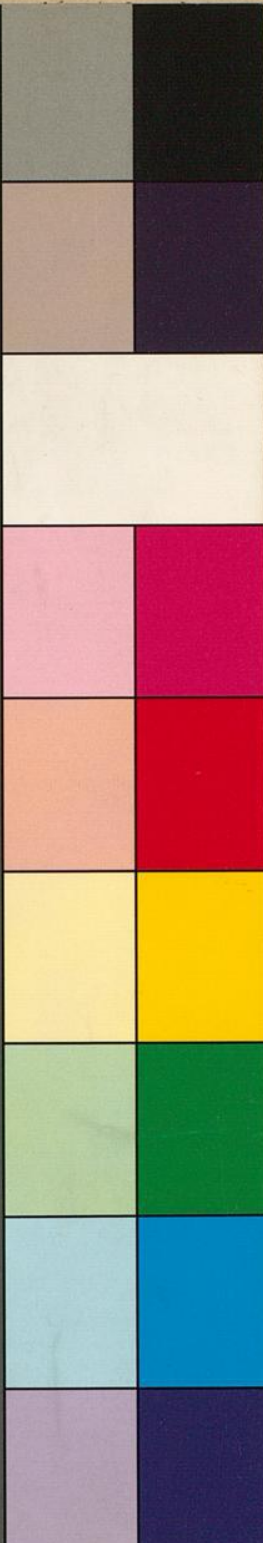
Berger-Allee 7 II. l. Telefon 6021

(Diplomiert von Fr. A. Kuypers, Berlin)



© The Tiffen Company, 2007

Blue Cyan Green Yellow Red Magenta White 3/Color Black



tabe 51, telefon 5811
der Musik, Konzertgesang,
ck, Sprechzeit von 4-5 Uhr

mitz & Co.

estraße 35
precher Nr. 3895

zialgeschäft
eisartikeln u.
n Lederwaren

größte Verkaufsräume

Lerne
Sprachen

in der

Berlitz-
Schule

Bismarckstr. 93
Telephon 752.

Nur diplomierte
Lehrer

Übersetzungs-
Bureau.

Dolmetschen.

osterstr. 14a, Gegr. 1875

rf., G. ADAM, F. THÜRMER
DMAYER & SÖHNE
CLAVIOLAS

enstraße 24-26

ldung und Sprechtechnik

en sowie für alle, deren
Beruf den starken Gebrauch ihrer Stimmittel fordert.