

9/12

**Opernstudium** für Solo und Chor, Repetition studierter Partien, Ensemblestudien, Vortragsabende, Aufführung ganzer Opern, Gesangsunterricht nach bewährter Methode. Eigene Probebühne. Beste Engagementsverbindungen. Sprechzeit: 1—2 Uhr. **G. Rebentisch** Elisabethstrasse 55

# Riquet-Tee

von Millionen getrunken

## Fahrpläne (ab 10 Uhr abends)

### 1. Städtische Strassenbahn:

Nach Schluß der Vorstellung stehen Strassenbahn-Extrawagen vor dem Haupteingange des Stadttheaters in der Alleestraße nach: 1. Grafenberg, 2. Zoologischer Garten, 3. Hauptbahnhof, 4. Unterbilk (Flora) und 5. Derendorf in dieser Reihenfolge bereit. Es wird besonders darauf hingewiesen, daß der nach Derendorf fahrende Extrawagen durch die Alleestraße, Hofgartenallee, Kaiserstraße, Nordstraße und Münsterstraße fährt.

### Rheinische Bahngesellschaft (ab Ratingertor):

- a) Lokalverkehr (Oberkassel) alle 1 Minute bis abends 11<sup>00</sup>, dann 11<sup>05</sup>, 12<sup>00</sup>, 12<sup>15</sup>, 12<sup>25</sup>, 12<sup>35</sup>, 12<sup>45</sup>, 12<sup>55</sup>, 1<sup>20</sup>, 1<sup>30</sup>, 2<sup>00</sup>
- b) nach Neuss: 10.22, 10.52, 11.22, 12.22,
- c) nach Crefeld: 9.59, 10.24, 10.59, 11.24, 12.24
- d) nach Uerdingen: 10.24, 11.24

### 3. Düsseldorf-Kaiserswerth: 10.24, 11.04, 11.44 (ab Nordstraße).

### 4. Staatsbahn (ab Hauptbahnhof):

- a) nach Benrath-Cöln: 10.19, 11.04, 11.13, 1.07 (alle direkt nach Cöln), 11.20 (außer dem Sonntags 12.24)
- b) nach Duisburg: 10.16, 10.49, 11.16, 12.27, 11.35, 12.08, 12.19, 1.40 (alle direkt nach Duisburg) 12.41 (außerdem Sonntags 10.50, 11.22, 12.37)
- c) nach Neuss: 10.27, (direkt Crefeld) 10.34, 11.28, 11.46, 12.30, (außerdem Sonntags) 1.10, (Sonntags).
- d) nach Vohwinkel-Elberfeld: 10.05 (hält nur in Erkrath), 10.32, 11.30, 12.11 (hält nur in Erkrath und Vohwinkel) 1.47
- e) nach Kettwig-Essen: 10.32, 11.41 (außerdem Sonntags 10.50)
- f) nach Opladen: 10.10.
- g) nach Ohligs, Solingen, Remscheid, Lennep: 11.29 (außerdem Sonntags 12.13)
- h) nach Ratingen, Speldorf, Mülheim-Ruhr: 12.46
- i) nach Gerresheim, Mettmann, Elberfeld-M.: 11.24

## Vereinigte Werkstätten für Kunst

im Handwerk A.-G.

Ausstellung Hamburg

Barkhof Haus Nr. 1.

**P. Wiener Schürzen**  
 Konfektion Elegante Maß-Anfertigung  
 Ackerstraße 3

**Musikalien!**

Größtes  
Spezial-  
Geschäft

**Franz Suppan, Oststrasse 122**

Neu eröffnet  
Ecke Grupellostr.  
7 Schau'enster

**Pianos!**

Gebrüder **HARTOCH**  
Flingerstr. 20.

**Hotel Kaiserhof**  
Kaiser-Wilhelmstr. 23, 2 Minuten  
vom Hauptbahnhof - Telephon 1222  
1/2 Liter hell oder dunkel 28 Pf., 1/1 Liter  
50 Pf. — Vorzügliche preiswerte Küche

**Julius Baedeker**  
Gegr. 1860 G. m. b. H. Teleph. 102  
**Buch-, Kunst-  
und Landkartenhandlung**  
Jetzt: Blumenstr. 19, am Königspl.  
Sämtl. Opern- u. Operettentexte  
käuflich und leihweise zu haben

**Hugo Bierhoff**  
Hof-Konditorei und Café  
Feinestes  
Bestellungs- und Verland-Geldstück  
Eritklaffiges Café  
Konfitüren nur eriter Firmen  
1907 Silberne Staatsmedaille  
Breitelstraße 4/6 · Fernruf 7255, 7256

Abonnement **1** Abonnement **1**

Dienstag, den 9. Dezember 1913:

# Die Barbarina

Oper in 4 Aufzügen und einem Nachspiel von Otto Neitzel.  
Spielleitung: Robert Leffler. Musikalische Leitung: Alfred Fröhlich.

**PERSONEN:**

Die Barbarina, Tänzerin von der Berliner Hofoper	Hermine Hoffmann
Giuletta, ihre Zofe	Grete Blaha
Freiherr von Cocceji, preußischer Legationsrat	Jacques Sorrèze
Rösicke, Schuhmacher beim Ballett	Eugen Albert
Lord Stuart of Mackenzie, Barbarinas Vormund	Richard Hedler
Ein preußischer Offizier	Hans Thometzek
Ein venetianischer Kommissar	Julius Wolff
Friedrich der Große	Hubert Mertens
Ein Herold	Leonard Spruyt

Schauplatz: Erster Akt: Das Boudoir Barbarina in Berlin. Zweiter Akt:  
Am großen Stern im Berliner Tiergarten. Dritter Akt: Venedig.  
Nachspiel: Im Charlottenburger Schloß. — Zeit: Erster und Zweiter Akt:  
1. Mai. — Dritter Akt: August. — Nachspiel im Herbst 1747.  
Nach dem 2. Akte findet eine längere Pause statt.  
Textbücher sind an der Kasse und bei den Billetteuren zu haben.  
Umbesetzungen infolge von Erkrankungen behält sich die Direktion vor.  
Krank: Johanna Leisner.

Kassenöffnung u. Einlaß 7 Uhr. Anfang 7 1/2 Uhr. Ende ungef. 10 1/2 Uhr.

**W. Thelen-Jansen**  
Musikalien-Handlung und Verlag  
Telephon 756 Blumenstr. 14  
Sämtliche  
Klavier-Auszüge  
u. Textbücher  
stets auf  
Lager

Reserviert für  
**Hermann Mahler,**  
Bismardstraße

**Lipton Tea Room**  
Königsallee 28, I. Etage  
Dienstags und Donnerstags  
**5Uhr-Tee mit Konzert**

**HERZ-STIEFEL**  
Herz-Spezial-Stiefel 16.50  
Damen-Abend-Schuhe  
Herren-Lack-Stiefel  
Stets das Neueste!  
**Schuhhaus Silbermann**  
Ecke Grabenstraße

Die bedeutendsten Künst-  
ler der Welt singen für das  
**Grammophon**  
Vorführg. sämtl. Platten  
ohne Kaufzwang. Kataloge kostenlos  
**Grammophon-Spezialhaus** G. m. b. H.  
Düsseldorf, nur Königsallee 78

**IBACH** Flügel,  
Pianos,  
Pianolas  
**Pianola-Pianos** kauf- und  
leihweise  
Schadowstr. 52 Bleichstr. 23  
Telephon Nr. 1237 und 12037

**Palast-Hotel**  
**Breidenbacher Hof**  
Vornehmes Restaurant  
Stadtküche  
Soupers  
vor und nach dem Theater

**Park-Hotel** Vornehmes Familien-Hotel  
Elegantes erstklassiges Weinrestaurant  
DÜSSELDORF Am Corneliusplatz American Bar ♦ Ungarische Hauskapelle

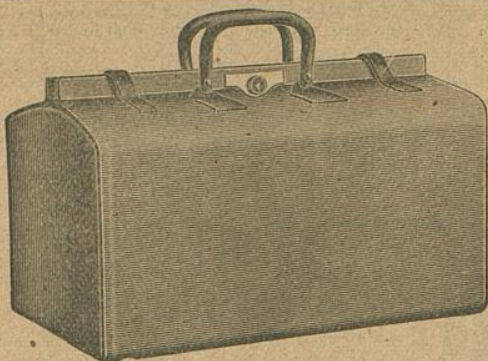
**Anna Wagerer,** Düsseldorf, Graf-Adolfstr. 11  
gegenüber Königsallee u. Café Corso — Telephon 4225  
Spezialgeschäft für elegante Damenhüte.

Reserviert für M. Lang, Kalle-Swerthoffstr. 93

**Carl Wiegandt & Co**  
 Tel. 34 u. 4987 Hofstraße 9  
 Spezialgeschäft für Möbelrenovierung-Kollektionen

# Musik-Akademie

Düsseldorf, Chantiersstraße 51, Telefon 3611  
 Ausbildung in allen Zweigen der Musik, Konzertgesang,  
 Oper, Schauspiel. Statuten gratis. Eintritt jederzeit. Dir. J. A. Waldeck, Sprechzeit von 4—5 Uhr



## E. Schmitz & Co.

Alleestraße 35  
 Fernsprecher Nr. 3895

Spezialgeschäft  
 in Reiseartikeln u.  
 feinen Lederwaren

Bedeutend vergrößerte Verkaufsräume

## Corso-Parfümerie und Drogerie

Königsallee 84 · Telefon 8335

Feine Parfümerien · Toilette-  
 Artikel und Präparate zur  
 Schönheitspflege



### Spielplan:

Mittwoch, 10. Dezember  
 abends 7 $\frac{1}{2}$  Uhr, Ab. **2**:  
**Herodes und Marianne**

Donnerstag, 11. Dezember  
 abends 7 $\frac{1}{2}$  Uhr, Ab. **3**:  
**Doktor Klaus**

Freitag, 12. Dezember  
 abends 7 $\frac{1}{2}$  Uhr, Ab. **4**:  
**Mignon**

Samstag, 13. Dezember  
 ab 7 Uhr. Außer Abonnement:  
 Volkstüm. Vorstell. zu ermäßigten Preisen  
**Wilhelm Tell**

Sonntag, 14. Dezember  
 abends 7 Uhr, Ab. **5**:  
**Othello** (Oper)

## Lerne Sprachen

in der

## Berlitz- Schule

Bismarckstr. 93  
 Telephon 752.

Nur diplomierte  
 Lehrer

Übersetzungs-  
 Bureau.

Dolmetschen.

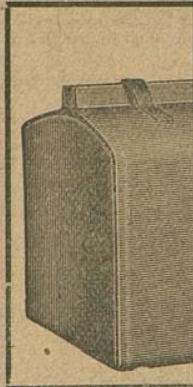
**Ludw. Krieger**, Tel. 7728, Klosterstr. 14 a, Gegr. 1875  
 Flügel u. Pianos  
 von GROTRIAN, STEINWEG Nachf., G. ADAM, F. THÜRMER  
 R. LIPP & SOHN, SCHIEDMAYER & SÖHNE  
 HARMONIUMS — CLAVIOLAS

Albert Guba Nachfolger, Pelzwarenfabrik, Grabenstraße 24—26

**Käthe Moormann** erteilt Unterricht in Stimmbildung und Sprechtechnik  
 Berger-Allee 7 II. Telefon 3824 WICHTIG für kranke Stimmen sowie für alle, deren  
 (Diplomiert von Fr. A. Kuypers, Berlin) Beruf den starken Gebrauch ihrer Stimmittel fordert.

MUSIK-M

Oper, Schauspiel.



Corso=Parfümerie  
und Drogerie

Königsallee 84 · Telefon 8835



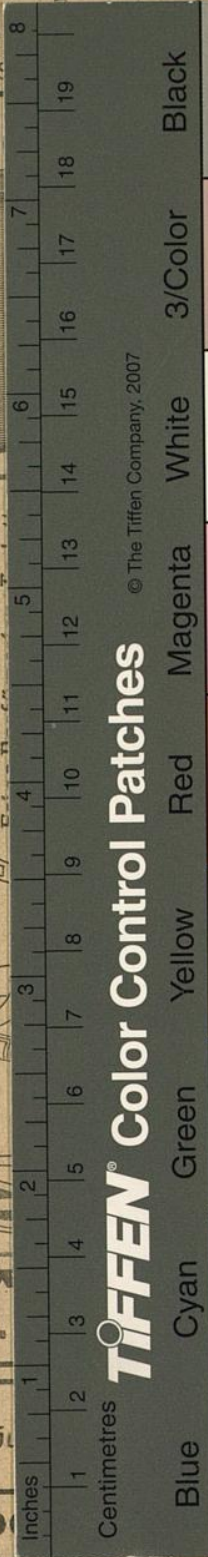
Ludw  
Flügel u.

Albert 6

Käthe Mo

Berger-Allee 7 II. L.

(Diplomiert von Fr. A. Kuypers, Berlin)



© The Tiffen Company, 2007

TIFFEN® Color Control Patches

Color	1	2	3	4	5	6	7	8
Blue	Light Blue	Blue	Dark Blue	Black	White	Light Grey	Dark Grey	Black
Cyan	Light Cyan	Cyan	Dark Cyan	Black	White	Light Grey	Dark Grey	Black
Green	Light Green	Green	Dark Green	Black	White	Light Grey	Dark Grey	Black
Yellow	Light Yellow	Yellow	Dark Yellow	Black	White	Light Grey	Dark Grey	Black
Red	Light Red	Red	Dark Red	Black	White	Light Grey	Dark Grey	Black
Magenta	Light Magenta	Magenta	Dark Magenta	Black	White	Light Grey	Dark Grey	Black
3/Color	Light 3/Color	3/Color	Dark 3/Color	Black	White	Light Grey	Dark Grey	Black
Black	Black	Black	Black	Black	White	Light Grey	Dark Grey	Black

straße 51, Telefon 5611  
en der Musik, Konzertgesang,  
eck, Sprechzeit von 4—5 Uhr

hmitz & Co.

eeestraße 35  
nsprecher Nr. 3895

ezialgeschäft  
Reiseartikeln u.  
en Lederwaren

vergrößerte Verkaufsräume

Lerne  
Sprachen

in der

Berlitz-  
Schule

Bismarckstr. 93  
Telephon 752.

Nur diplomierte  
Lehrer

Übersetzungs-  
Bureau.

Dolmetschen.

Klosterstr. 14 a, Gegr. 1875  
achf., G. ADAM, F. THÜRMER  
IEDMAYER & SOHNE  
CLAVIOLAS

abenstraße 24—26

ildung und Sprechtechnik

men sowie für alle, deren Beruf den starken Gebrauch ihrer Stimmittel fordert.