

Schadowstr. 21

# Chasalla

Fertig nach Maß, hygienisch richtig, elegant.



27/1/12  
nashun

**Dampf-Wasch-Anstalt „Edelweiss“**  
 Grosswäscherei  
 Inhaber: HEINR. SCHMORLEITZ.  
 Dorotheenstrasse 96.      Telephon 1455.

Reinigung von Haushaltungs-, Stärke-, Hotel- und Restaurations-Wäsche.  
 Gardinen. Chlorfreie Behandlung. Grosse Rasenbleiche.

**Masswäsche trocken gewogen Pfund 8 Pfg.**  
 Lieferzeit 2—3 Tage.

**Ferd. Richter**  
 — Kaiserstrasse 30 —  
 GESCHÄFTSBÜCHER-FABRIK  
 BUCHDRUCKEREI

Geschäftsbücher und Drucksachen  
 — aller Art —  
 in sauberster Ausführung  
 Sämtliche Schulartikel.

**Friedr. Eckert**  
 Karlplatz 3

**Zoologische Handlung**

Sing- und Ziervögel jeder Art  
 Fische und Reptilien  
 Käfige und Aquarien  
 Sämereien und Futterartikel.



**Reinh. Biehl, Kurzestrasse 18.**  
 Eigene Erzeugnisse und Lager

moderner Rehrmöbel sowie Kranken-Kiosetts und Ruhesessel,  
 Kinderwagen, Puppenwaren Kindermöbel usw., Korbwaren  
 aller Art. .... Reparaturen gut und billig.

Stadttheater-Friseur

Kleverstr.  
 Nr. 52.

## Rud. Wolfertz

Empfehle  
 mich bei  
 Theateraufführungen  
 und in sämtlichen Haararbeiten.

Solisten-Konzert  
 hervorragender  
 : Künstler :



Exquisite Küche  
 Erstklassige  
 : Getränke :

# Kaiser-Café

FASHIONABLES  
 CAFÉ-RESTAURANT  
 UND WEINHANDLUNG

ECKSTRASSE 3,  
 an der Schadowstr.

TELEPHON  
 NR. 8348.

**„Im goldnen Hahn“**  
 Bolkerstr. 37      Bolkerstr. 37

Nach dem Theater bestens  
 empfohlen: Prima Küche zu  
 billigen Preisen.

ANT. NELLEN.

**M**eder's mech. Teppich-Entstaubungswerk  
 Fernsprecher 2732 Münsterstrasse 71 Fernsprecher 2732  
 Mechanisches und chemisches Reinigen von Teppichen, Portiären, Möbeln etc.  
 Motten-Vertilgung unter Garantie.

# AUTO-DROSCHKE

Schadowplatz, Zool. Garten Tag- und Hauptbahnhof  
 :: 1929 :: Nacht-Betrieb. :: 8800 ::

Unterricht von d. ersten  
 Elementarbegriffen bis  
 zur Konzerteife. Prosp.  
 gratis. Eintritt jederzeit.

Leiter: Konzertmeister  
**H. Zilles.**

Friedrichstrasse 75,  
 staatl. konzessioniertes  
 Konservatorium.

**Musikschule**

**PETER PARDUN** Täglich 3 mal frische Brötchen.  
 PEMPelfORTERSTRASSE Nr. 94 Bäckerei mit elektrischem Betrieb.  
 am Wehrhahn. TELEPHON 4737.

## Chr. Kumpa

Damenfriseur

Spez.: Ondulation, Shampooing,  
 Haarpflege, Manicure, elektr.  
 : Kopf- und Gesichtsmassage. :

**Atelier für Kunsthaararbeiten**

Bismarckstr. 104 Telephon 6355  
 vis à vis Hotel Germania.

## M. BUCHMANN, DÜSSELDORF

Hohestrasse 51 · Telephon 3164

Spezial-Werkstätte für

**feine Leder-Möbel**

Erstklassige Ausführung. Prima Antik Rindleder



Unübertroffene Auswahl. Mässige Preise

das selbsttätige  
**Waschmittel**  
 gibt  
 blendend weisse  
 Wäsche.

# Persil

praktisch, billig,  
 grösste Schonung  
 Unschädlichkeit  
 garantiert.  
 Henkel & Co.,  
 Düsseldorf.

Henkel's Bleich-Soda

# 4433 Webers Eilboten 6141

größtes und leistungsfähigstes Institut.

N. Kleiman, Tuch- u. Maßgeschäft, Friedrichstr. 101.  
Feine Herren- und Damenschneiderei nach Maß.  
Spezialität: Pelze und Pelzmäntel.

Vorkommende **Tanzspiele** arrangiert v. d. Ballettmeisterin Martha Esche:

Im 2. Bild: **Tanz der Pudel und Katzen:**  
Die Kinder der Ballettschule.

## Schmetterlingsreigen:

Martha Esche und die Damen des Balletts.

Im 3. Bild: **Narrenpolka:**

Sophie Biedenbach, Erna Abendroth, Lina Reibold, Gertrud Eckert,  
Lieschen Seipel, M. Strackay, Erna Rahm, Maria Königs.

## Der Marstall des Königs:

Mizzi Reingruber, Margarete Schneider, Lydia Tucek, Fränze Grund,  
Anna Dobski, Clara Seipel, Rosa Kath, Emma Hofknecht.

Im 4. Bild: **Köchinnen und Schornsteinfeger:**  
Die Kinder der Ballettschule.

**Delfter Porzellan:** Die Kinder der Ballettschule.

Im 5. Bild: **Ballspiele:** Die Damen des Balletts.

Nach dem 2. und 3. Bilde findet je eine längere Pause statt.  
Kassenöffnung und Einlass 2 Uhr. Anfang 2<sup>1</sup>/<sub>2</sub> Uhr. Ende ungefähr 5 Uhr.

==== **Ermässigte Preise.** ====

Für telephonische Billettvorstellungen (Telephon 7755) wird eine Vormerkungsgebühr von 20 Pfg. erhoben. Der Verkauf der Einlasskarten findet morgens von 10—1 Uhr an der Tageskasse des Stadttheaters statt, mit Ausnahme von Parterre- und Galeriekarten, die an der **Galeriekasse vormittags von 1—1<sup>1</sup>/<sub>2</sub> Uhr** verkauft werden. Die reservierten Billets müssen am Tage der Vorstellung spätestens mittags 12 Uhr abgeholt sein. Vorausbestellungen von Einlasskarten für die Sonntagnachmittagsvorstellungen und für die volkstümlichen Vorstellungen zu ermässigten Preisen werden nicht entgegengenommen.

## Fahrpläne (ab 10 Uhr abends)

### 1. Städtische Strassenbahn:

Nach Schluss der Vorstellung stehen Strassenbahn-Extrawagen vor dem Haupteingange des Stadttheaters in der Alleestrasse nach: 1. Grafenberg, 2. Zoologischer Garten, 3. Hauptbahnhof, 4. Unterbilik (Flora) und 5. Derendorf in dieser Reihenfolge hereit. Es wird besonders darauf hingewiesen, dass der nach Derendorf fahrende Extrawagen durch die Alleestrasse, Hofgartenallee, Kaiserstrasse, Nordstrasse und Münsterstrasse fährt.

### 2. Rheinische Bahngesellschaft (ab Ratingertor):

- a) Lokalverkehr (Oberkassel) alle 10 Minuten bis Abends 11<sup>44</sup>, dann 11<sup>14</sup> 12<sup>10</sup> 12<sup>20</sup> 12<sup>30</sup>, 12<sup>40</sup>, 12<sup>50</sup>, 12<sup>5</sup>, 11<sup>2</sup>, 12<sup>0</sup> 200
- b) nach Neuss: 10<sup>22</sup>, 10<sup>52</sup> 11<sup>22</sup> 11<sup>52</sup> 12<sup>22</sup>
- c) nach Crefeld: 10<sup>22</sup>, 10<sup>32</sup>, 11<sup>02</sup>, 11<sup>12</sup>, 11<sup>22</sup>, 12<sup>20</sup>
- d) nach Uerdingen: 10<sup>22</sup>, 11<sup>24</sup>

### 3. Düsseldorf-Kaiserswerth: 10<sup>22</sup>, 11<sup>10</sup> 11<sup>20</sup> (ab Nordstrasse)

### 4. Staatsbahn (ab Hauptbahnhof):

- a) nach Benrath-Cöln: 10<sup>12</sup> 11<sup>04</sup> 11<sup>12</sup> 12<sup>0</sup> (alle direkt Cöln), 11<sup>24</sup> (ausserdem Sonntags 12<sup>24</sup>)
- b) nach Duisburg: 10<sup>22</sup>, 10<sup>12</sup>, 11<sup>02</sup>, 11<sup>12</sup>, 11<sup>22</sup>, 12<sup>02</sup>, 12<sup>12</sup>, 12<sup>2</sup> (alle direkt Duisburg) 12<sup>12</sup> (ausserdem Sonntags 12<sup>22</sup>, 11<sup>22</sup>)
- c) nach Neuss: 10<sup>21</sup> (direkt Crefeld), 10<sup>22</sup>, 11<sup>22</sup>, 11<sup>42</sup>, (ausserdem 11<sup>12</sup> 12<sup>02</sup> Sonntags)
- d) nach Vohwinkel-Elberfeld: 10<sup>14</sup> (hält nur in Erkrath), 10<sup>22</sup>, 11<sup>41</sup>, 12<sup>11</sup> (hält nur in Erkrath und Vohwinkel) 1<sup>44</sup>
- e) nach Kettwig-Essen: 10<sup>22</sup>, 11<sup>41</sup>
- f) nach Opladen: 10<sup>10</sup> 11<sup>22</sup>
- g) nach Ohligs, Solingen, Remscheid, Lennep: 11<sup>22</sup> (ausserdem Sonntags 12<sup>12</sup>)
- h) nach Ratingen, Speldorf, Mülheim-Ruhr: 12<sup>44</sup>
- i) nach Gerresheim, Mettmann, Elberfeld-M.: 11<sup>24</sup>

HOTEL KAISERHOF.

23 Kaiser Wilhelmstr. 2 Min. vom Hauptbhf.  
Feines Familien-Restaurant.  
Künstler-Konzerte.  
Nach dem Theater Soupers von Mk. 1.50.

Gebrüder **HARTOCH**  
 Fliegerstr. 20.



Verlangen Sie kostenfreie Zusendung der Broschüre  
**Nach dem Süden**  
 Offizielles Verkehrsbureau für Italien und Aegypten:  
 Königsallee 38/40. Passagebureau W. Sehnert Telefon 9557.

**Musik-Akademie**  
 Staatlich konzertiert. Dir.: Anton Waldeck.  
 DÜSSELDORF  
 Charlottenstr. 51  
 Sprechzeit von 4-5 Uhr.  
 Ausbildung in allen Zweigen der Musik (Opern-, Theater- und Orchester-Schule).  
 Eintritt jederzeit.  
 Prospekt gratis

**Grammophon-Spezialhaus**  
 G. m. b. H.  
 Zweigniederlassung Düsseldorf  
 Graf Adolfstr. 70a  
 Vorführung sämtlicher Platten ohne  
 :: Kaufzwang. ::  
 Kataloge kostenlos.




**Combination Düsseldorf Maler**  
 Direktion: Landschaftsmaler Georg Schwabe.  
 Düsseldorf  
 Bismarckstr. 55 - Telephon 8521  
 Durch Zusammenschluss der Maler  
 direkter Verkauf an Private, ohne  
 :: jeden Zwischenhandel. ::  
 Billigst normierte, streng feste Preise!  
 Täglich neue Ausstellungs-Objekte!

Mittwoch, den 27. Dezember 1911, nachmittags 2 1/2 Uhr.  
**Zu ermässigten Preisen:**  
**Aschenbrödel oder: Der gläserne Pantoffel**  
 Phantast. Märchen mit Gesang u. Tanz in 6 Abteilungen von C. A. Görner. Musik von Stiegmann.  
 Spielleitung: Belá Duschak. Musikalische Leitung: Paul Steinhausen.

**PERSONEN:**

**1. Abteilung: Aschenbrödel.**  
 Baron v. Montecoteocolorum Ernst Herz  
 Sybilla, seine zweite Gemahlin, verwitwete Gräfin v. Knitterknatterschnatterhausen Elise Kittner  
 Kunigunde ihre Töchter Gabriele Wiener  
 Seraphine erster Ehe Flory Heine  
 Rosa, genannt Aschenbrödel, des Barons Tochter erster Ehe Nora Reinhard  
 Hofmarschall Grasebück Robert Scholz  
 Ein Bettler (Syfax) Franziska Wendt  
 Zwei Diener Willy Placke  
 Hugo Lazak  
 Eine Magd Helene Brennscheidt

**2. Abteilung: Bei der Pate.**  
 Fee Walpurgis Ida Ravenau  
 Syfax, ihr Diener Franziska Wendt  
 Aschenbrödel Nora Reinhard  
 Ein Portier Claire Norden  
 Ein Kutscher. Ein Lakai.  
 Walpurgis Leibgarde. Tänzer und Tänzerinnen.

**3. Abteilung: Aschenbrödel bei Hofe.**  
 König Kakadu Rob. Nonnenbruch  
 Prinz Wunderhold Willy Beuger  
 Minister Puterhahn Max Wogritsch  
 Hofmarschall Grasebück Robert Scholz  
 Stallmeister Wiedehopf Erich Ponto  
 Baron v. Montecoteocolorum Ernst Herz  
 Sybilla, seine Gemahlin Elise Kittner  
 Kunigunde Gabriele Wiener  
 Seraphine Flory Heine  
 Aschenbrödel Nora Reinhard  
 Syfax Franziska Wendt  
 Graf Schillebold Robert Hermann  
 Dessen Tochter Aline Grete Redau  
 Dessen Tochter Alina Fran. Wogritsch  
 Gräfin Katzenkratz Margarete Telona  
 Adina, ihre Tochter Paula Conrad  
 Baron Gänsebein Karl Neumann  
 Sally, dessen Tochter Lotte Buttjer  
 Baronin Rosenkohl Anna Walburg

**4. Abteilung: Die tanzende Küche.**  
 Baron v. Montecoteocolorum Ernst Herz  
 Sybilla, seine Gemahlin Elise Kittner  
 Kunigunde Gabriele Wiener  
 Seraphine Flory Heine  
 Aschenbrödel Nora Reinhard  
 Syfax Franziska Wendt  
 Fee Walpurgis Ida Ravenau  
 Heinzelmännchen. Heinkelweibchen. Kobolde.

**5. Abteilung: Der gläserne Pantoffel.**  
 König Kakadu Rob. Nonnenbruch  
 Prinz Wunderhold Willy Beuger  
 Minister Puterhahn Max Wogritsch  
 Hofmarschall Grasebück Robert Scholz  
 Stallmeister Wiedehopf Erich Ponto  
 Baron v. Montecoteocolorum Ernst Herz  
 Sybilla, seine Gemahlin Elise Kittner  
 Kunigunde Gabriele Wiener  
 Seraphine Flory Heine  
 Aschenbrödel Nora Reinhard  
 Hofherren und Damen.

**6. Abteilung: Die Pantoffelprobe.**  
 König Kakadu Rob. Nonnenbruch  
 Prinz Wunderhold Willy Beuger  
 Minister Puterhahn Max Wogritsch  
 Hofmarschall Grasebück Robert Scholz  
 Stallmeister Wiedehopf Erich Ponto  
 Baron v. Montecoteocolorum Ernst Herz  
 Sybilla, seine Gemahlin Elise Kittner  
 Kunigunde Gabriele Wiener  
 Seraphine Flory Heine  
 Aschenbrödel Nora Reinhard  
 Fee Walpurgis Ida Ravenau  
 Syfax Franziska Wendt  
 Hofherren und Damen. Pagen.

Vorkommende Tanzspiele siehe vorhergehende Seite.

**Herz-Stiefel.**  
 Damen-Abend-Schuhe  
 Herren-Lack-Stiefel  
 Stets das Neueste.  
 Schuh-Haus **Silbermann**  
 Ecke Grabenstrasse.

**Adolf Matthaei**  
 Damenkonfektion  
 Manufakturwaren  
**Schadowstr. 36**

Flügel Pianos  
**IBACH**  
 Schadowstr. 52  
 Telephon 1237  
 Pianolas Harmoniums  
 Bei Kauf und Miete  
 grösste Auswahl u. weitgehendstes  
 Entgegenkommen.

Neu eröffnet || Anfang 10 Uhr. ||  
 :: Entree frei. ::  
**Cabaret Astoria**  
 || Erstklassige Kunstkräfte. ||  
 Berger-Ufer und  
 Bäckerstr.-Ecke.

**Färberei Th. Schütte**  
 Annahme-Läden in allen Stadtteilen.

WEIN-RESTAURANT  
**HOTEL ROYAL**  
 am Hauptbahnhof.  
 Gute französische Küche. :: Best gepflegte Weine.  
 Vornehme elegante Räume.

RESTAURANT  
**HOTEL GERMANIA**  
 am Hauptbahnhof.  
 Erstklassiges Bier- und Wein-Restaurant  
 mit guter Küche. Delikatessen der Saison.  
 Caviar, Austern, Hummer etc.

**Carl von der Wipfel** Rohlenhandlung empfiehlt als Spezialität **la. Koks** für Zentralheizung.  
 Schmiedestrasse 17 Fernsprecher 1078

Besuchen Sie nach der Vorstellung  
**Weinrest. Mathieu Dick, Zollstr. 9**  
 Bestgepflegte Weine.  
 Vorzügliche Küche.

# HEINR. SCHÜTT, Damenschneider,

Immermannstrasse 4,  
an der Oststrasse.

W. Wörmbecke, Düsseldorf  
Buch- und Kunsthandlung.  
Schadowstrasse 25      Fernsprecher 3364

empfehl  
**Texte für Oper u. Schauspiel.**  
= Postkarten von Mitgliedern des Stadttheaters. =

## KOFFER & TASCHEN

sowie alle anderen

## REISE-ARTIKEL UND LEDERWAREN

kauft man am reellsten und billigsten nur im

Spezial-Geschäft **E. Schmitz & Co.**

Alleestr. 35.

Telephon 3895.

Gegründet 1836  
1911  
**75**  
Jubiläum

Alb. Guba Nachf.  
Inh.: H. Pflug

**Feines Pelzwaren-Haus**

Grabenstr. 24-26 — Telephon 3883

## Spielplan.

Mittwoch, 27. Dez. 1911,  
abends 7 $\frac{1}{2}$  Uhr, Ab. 7:

Der Rosenkavalier.

Photogr. Atelier **Hammerschlag**

Graf Adolfstr. 44      Fernsprecher 2454

**Das moderne Bild zu billigem Preis.**



empfehl

in Flaschen und Gebinden  
**Unionbrauerei A.-G.**  
Düsseldorf      Telephon Nr. 277

### Preise des Flaschenbieres:

Export (Dortmunder Brau) .	15 Pfg.	} pro Flasche.
Münchener Brauart .	14 „	
Tafelbier .	13 „	

## Restaurant Zinter-Klöske

..... Hunsrückstrasse 16—18 .....

Halte nach Schluss der Vorstellung  
meine warme und kalte Küche aufs  
beste empfohlen. **Karl Stüer.**

## Restaurant „Zum Hofgarten,“ direkt am Theater.

Anfang und Schluss der Vorstellungen und Pausen werden durch Klingelzeichen angezeigt.  
Während der Pausen warme und kalte Küche aufs beste empfohlen! TELEPHON Nr. 1469.

## Restaurant Stuhlmann, Hunsrückstrasse 13.

Nah dem Stadttheater.

Altbekanntes Bierrestaurant der Altstadt. — Telefon Nr. 199.  
Pilsener Urquell, Dortmunder Union, Franziskaner  
Leistbräu, München. □ Bekannt vorzügliche Küche.

## Dramatischer Unterricht

Hermann Heine,

Damen u. Herren. Gründl. Ausbildung  
z. Schauspieler u. Redner. Nach voll-  
end. Studium Engagements-Vermittl.  
Regisseur vom Honorar mässig nach Uebereinkunft.  
Stadttheater. — Kasernenstrasse 27 III.

## Möbelhaus Ww. Alb. Forst

Kölnerstrasse 50.

Grosse Ausstellung moderner bürgerlicher  
Wohnungs-Einrichtungen u. Einzeilmöbel.  
— 60 Zimmereinrichtungen stets am Lager.  
Franko Lieferung. .... Unbegrenzte Garantie.

## H. BENDER □ Ochsen- und Rinds-Metzgerei

Bergerallee u. Bäckerstrassen-Ecke

Prompte Bedienung

## Josef Welke

:-: Oststrasse Nr. 131. :-:  
Spezial-Geschäft:  
für Aquarienliebhaberei und Vogelpflege.

## Frau H. Conrad-Eltrop □

Lehrerin der Tanzkunst.

DÜSSELDORF

Uhlandstr. 52

## Johannes Büsdorff, Düsseldorf

Düsselthalerstrasse 1a Telefon 4886  
Spiegel- u. Gemälde-Rahmen-Fabrik

Spezialität:  
Stilgerechte u. mod. Rahmen Pariser u. Brüsseler Vergoldung.  
Kunsthandlung Vergolderel, Einrahmungen. Alte Spiegel und Gemälde-  
Rahmen werden wie neu hergestellt. • Begründet 1872.

## ALTES KAFFEEHAUS

Besitzer: A. FIRNSTEIN

Andreasstrasse 1 DÜSSELDORF Telefon 3908

Bodega und Weinstuben.

## CALLMANN'S

Wild, Geflügel u. Delikatessen  
überall gern gegessen.

Beste u. billigste Bezugs-  
quelle in Wild u. Geflügel

Carl Callmann

Oststr. 172 Fernspr. 4828.  
Geflügel en gros u. detail.

## MODES.

ANNY COHRS,

Karlstrasse 6, 1. Etage,  
an der Graf Adolfstrasse.  
Telephon 9375.

Eleganter Etagensalon.

Ausstattung von Original Pariser und  
Wiener Modellen.

Hüte werden zum Umarbeiten  
angenommen.

Die echten Biere wie: Pilsener Urquell, Münchner Löwenbräu, Fürstenberg-  
bräu (hell), Dortmunder Aktienbier (hell) sind ausser in Flaschen auch in  
Glaskannen und Syphons in täglich frischer Füllung  
zu beziehen durch:

**H. J. Joosten, Flaschenbier-Verlag** Erwalderstr. 33-41  
Fernspr. 1033  
General-Vertreter des Gerolsteiner Sprudels und Rheuser Mineralbrunnens

# Vino Vermouth.

Pasquale Facenda. Wein- und Spirituosenhandlung, gegr. 187

Probierstuben:  
Düsseldorf, Königsallee 12. Köln, Stolwerckhalle 8/10.  
Hauptbureau: Düsseldorf, Königsallee 12. Telefon 779.

## NEUERÖFFNUNG

### Amerikanische Wring- u. Haushaltungsmaschinen

Graf Adolfstrasse 37/37 a im Hause

### Asta Nielsen Lichtspiele

Ständiges Lager über 1000 Wringmaschinen.

**S**pezial-Bürstengeschäft  
**Josef Kessel**  
Hoflieferant  
Nur Flingerstrasse 19.

Stets Lager der neuesten

Teppichkehrmaschinen,

Parkett- und Linoleum-

:: Bohner-Bürsten, ::

sowie Reparatur-Werkstätte  
derselben. Ia. Bohnerwachs.

Konditorei **Müller** Café  
**Bismarckstr. 97**

neben Hotel Germania

1 Minute vom Bahnhof.

Spezialgeschäft für ff.

Konfitüren.

## Frau Ernst-Nuchthausen

Ballettmeisterin und  
Tanzlehrerin.



Düsseldorf.  
Hüttenstrasse 811.

## MEHRING & BURGDORF

Fernruf 9304

Klosterstrasse 12

Fernruf 9304

### : Vornehme Herrenschneiderei :

On-parle français

Tailor made Costumes

English spoken.



Friedrichstr.  
45

## D. Schmitz

Friedrichstr.  
45

empfiehlt seine reichhaltige Auswahl in  
Korbmöbeln für Veranden und Villen.

Ausserdem alle andern Korbwaren.

Bürstenwaren.

Telephon 4840



Telephon 4840

## Hutfabrik Heinr. Müller, Karlsruherstrasse 84

Modernisieren, Reinigen u. Färben sämtlicher Arten Herren- u. Damen-Hüte prompt u. billig.

• Neueste Formen — Feinste Ausführung. •

Vino Vermont

Pasquale Faceenda.

Wohnraumbehandlung, geg. 187

Probierstuben:

Stol.werckhalle 8/10.  
Saltee 12. Telefon 779.

Amerikanis  
Asta  
Ständiges

maschinen  
spiele  
maschinen.

Spezial-B  
Jose  
Nur Fl  
Stets Lager  
Teppichkeh  
Parkett- un  
: Böhner-  
sowie Repara  
derselben. Ia.

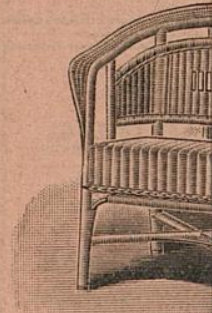
iller Café  
Kstr. 97  
Germania  
n Bahnhof.  
häft für ff.  
üren.

Frau  
Ballettmeister  
Tanzlehre

isen  
üsseldorf.  
tenstrasse 811.

MEHR  
Fernruf  
: Vorne  
On-parle fr

DORF  
ruf 9304  
iderei :  
h spoken.



itz Friedrichstr.  
45  
ige Auswahl in  
en und Villen.  
n Korbwaren.  
en.  
Telephon 4840

Hutfabr

aristrasse 84

8  
19  
18  
17  
16  
15  
14  
13  
12  
11  
10  
9  
8  
7  
6  
5  
4  
3  
2  
1  
1  
2  
3  
4  
5  
6  
7  
8

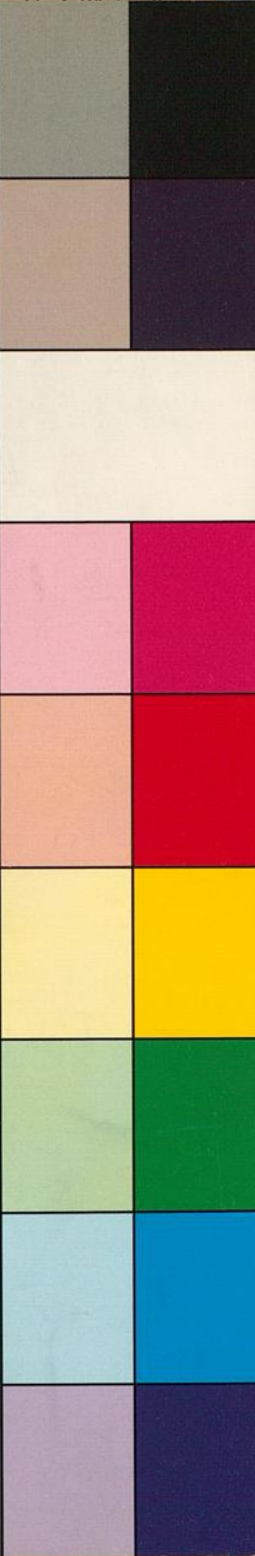
Inches

Centimetres

© The Tiffen Company, 2007

**TIFFEN** Color Control Patches

Black  
3/Color  
White  
Magenta  
Red  
Yellow  
Green  
Cyan  
Blue



Modernisieren, Reinigen u. Färben sämtlicher Arten Herren- u. Damen-Hüte prompt u. billig.  
• Neueste Formen - Feinste Ausführung. •