



Schadowstr. 21

# Chasalla



Fertig nach Maß, hygienisch richtig, elegant.

2/11

## Dampf-Wasch-Anstalt „Edelweiss“

Grosswäscherei

Inhaber: HEINR. SCHMORLEITZ.

Dorotheenstrasse 96. Telephon 1455.

Reinigung von Haushaltungs-, Stärke-, Hotel- und Restaurations-Wäsche.  
Gardinen. Chlorfreie Behandlung. Grosse Rasenbleiche.

**Nasswäsche** trocken gewogen **Pfund 8 Pfg.**

Lieferzeit 2-3 Tage.

## Ferd. Richter

Kaiserstrasse 30  
GESCHÄFTSBÜCHER-FABRIK  
BUCHDRUCKEREI

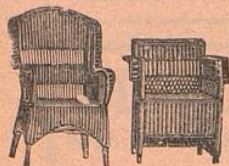
Geschäftsbücher und Drucksachen  
— aller Art —  
in sauberster Ausführung  
Sämtliche Schularartikel.

## Friedr. Eckert

Karlplatz 3

### Zoologische Handlung

Sing- und Ziervögel jeder Art  
Fische und Reptilien  
Käfige und Aquarien  
Sämereien und Futterartikel.



## Reinh. Biehl, Kurzestr. 18.

Eigene Erzeugnisse und Lager

moderner Rohmöbel sowie Kranken-Klosetts und Ruhesessel,  
Kinderwagen, Puppenwaren Kindermöbel usw., Korbwaren  
aller Art. .... Reparaturen gut und billig.

Stadttheater-Friseur

Kleverstr.  
Nr. 52.

# Rud. Wolfertz

Empfehle  
mich bei

Theateraufführungen  
und in sämtlichen Haararbeiten.

## HEINRICH SCHÄFER

Nähe  
Humboldtstr.

Grafenberger Allee Nr. 115

Telephon  
Nr. 1579.



### Luxus-Fuhrgeschäft und Möbeltransport.

Empfiehlt zu allen Gelegenheiten, wie Visiten, Hochzeiten, Kind-  
taufen, Begräbnissen etc. bei pünktlicher und sauberer Bedienung.

Spezialität: Hochelegante Braut- und Visitenwagen.

## „Im goldenen Hahn“

Bolkerstr. 37

Bolkerstr. 37

Nach dem Theater bestens  
empfohlen: Prima Küche zu  
billigen Preisen.

ANT. NELLEN.

**M**eder's mech. Teppich-Entstaubungswerk  
 Fernsprecher 2732 Münsterstrasse 71 Fernsprecher 2732  
 Mechanisches und chemisches Reinigen von Teppichen, Portièren, Möbeln etc.  
 Motten-Vertilgung unter Garantie.

Unterricht von d. ersten  
 Elementarbeginn bis  
 zur Konzerteife. Prosp.  
 gratis. Eintritt jederzeit.

Leiter: Konzertmeister  
**H. Zilles.**

Friedrichstrasse 75,  
 staatl. konzessioniertes  
 Konservatorium.

**Musikschule**

# AUTO-DROSCHKE

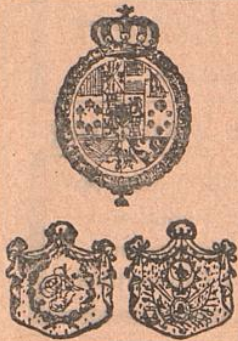
Schadowplatz, Zool. Garten Tag- und Hauptbahnhof

⌘ 1929 ⌘ Nacht-Betrieb. ⌘ 8800 ⌘

**Fremdenpension „Aurora“** Eigent.: A. Schaffberger  
 I. RANGES. Friedrichplatz Nr. 6. ....

Feinste Küche. Elegante Zimmer für jede Zeitdauer. Abonnements. Elektrisches Licht.

**PETER PARDUN** Täglich 3 mal frische Brötchen.  
 PEMPELFORTERSTRASSE Nr. 94 Bäckerei mit elektrischem Betrieb.  
 am Wehrhahn. TELEPHON 4737.



Pfeifen-Fabrik von  
**M. Schreiber, Hoflieferant, Düsseldorf**

Inhaber: W. MANDLER, Hoflieferant  
 Communicationsstrasse 2  
 Gegründet 1878

Feine Wiener Meerschaum- u. Bernsteinwaren.  
 Spazier-Stöcke in größter Auswahl in Silber,  
 Elfenbein, Horn u. Naturholz. Feine Lederwaren.

## M. BUCHMANN, DÜSSELDORF

Hohestrasse 51 · Telephon 3164

Spezial-Werkstätte für

### feine Leder-Möbel

Erstklassige Ausführung. Prima Antik Rindleder

Unübertroffene Auswahl. Mässige Preise



das selbsttätige  
**Waschmittel**  
 blendend weisse  
 Wäsche.

# Persil

praktisch, billig,  
 grösste Schonung  
 Unschädlichkeit  
 garantiert.  
 Henkel & Co.,  
 Düsseldorf.

Henkel's Bleich-Soda

# 4433 Webers Eilboten 6141

größtes und leistungsfähigstes Institut.

N. Kleiman, Tuch- u. Maßgeschäft, Friedrichstr. 101.  
Feine Herren- und Damenschneiderei nach Maß. Spezialität: Pelze und Pelzmäntel.

Preise der Plätze und der Billettsteuer (Kleine Preise).		
	Mk.	Mk. Mk.
Proszeniumsloge . . . . .	6.35	und 0.65=7.—
I. Rang-Balkon die ersten 3 Reihen . . . . .	4.55	„ 0.45=5.—
I. Rang-Balkon die hinteren Reihen . . . . .	3.60	„ 0.40=4.—
I. Rang-Mittelloge die ersten 2 Reihen . . . . .	3.60	„ 0.40=4.—
I. Rang-Mittelloge die hinteren Reihen . . . . .	3.15	„ 0.35=3.50
I. Rang-Seitenloge die erste Reihe (ausser Loge 1, 2, 3, 4) . . . . .	3.15	„ 0.35=3.50
I. Rang-Seitenloge 1, 2, 3, 4, I. Reihe, 5—15 und 6—16 zweite Reihe . . . . .	2.70	„ 0.30=3.—
I. Rang-Seitenloge 1. u. 2. Platz 3 u. 4 I. Rang-Seitenloge 3 u. 4., Platz 3 u. 4 sowie dritte Reihe . . . . .	2.25	„ 0.25=2.50
Parkettloge . . . . .	2.70	„ 0.30=3.—
Parkett . . . . .	3.15	„ 0.35=3.50
II. Rang-Balkon . . . . .	1.35	„ 0.15=1.50
II. Rang-Seitenloge . . . . .	0.90	„ 0.10=1.—
II. Rang-Proszeniumsloge . . . . .	0.90	„ 0.10=1.—
Sitzparterre . . . . .	1.10	„ 0.15=1.25
Stehparterre . . . . .	0.65	„ 0.10=0.75
Galerie . . . . .	0.45	„ 0.05=0.50

Textbücher sind an der Kasse und bei den Billetteuren zu haben.  
Umbesetzungen infolge von Erkrankungen behält sich die Direktion vor.  
Während der Hauptpausen wird der eiserne Vorhang heruntergelassen.

Für telephonische Billettvorstellungen (Telephon 7755) wird eine Vormerkungsgebühr von 20 Pfg. erhoben. Der Verkauf der Einlasskarten findet morgens von 10—1 Uhr an der Tageskasse des Stadttheaters statt, mit Ausnahme von Parterre- und Galeriekarten, die an der **Galeriekasse vormittags von 1—1½ Uhr** verkauft werden. Die reservierten Billetts müssen am Tage der Vorstellung spätestens mittags 12 Uhr abgeholt sein. Vorausbestellungen von Einlasskarten für die Sonntagnachmittags-Vorstellungen und für die volkstümlichen Vorstellungen zu ermäßigten Preisen werden nicht entgegengenommen.

## Fahrpläne (ab 10 Uhr abends)

### 1. Städtische Strassenbahn:

Nach Schluss der Vorstellung stehen Strassenbahn-Extrawagen vor dem Haupteingange des Stadttheaters in der Alleestrasse nach: 1. Grafenberg, 2. Zoologischer Garten, 3. Hauptbahnhof, 4. Unterbilk (Flora) und 5. Derendorf in dieser Reihenfolge hereit. Es wird besonders darauf hingewiesen, dass der nach Derendorf fahrende Extrawagen durch die Alleestrasse, Hofgartenallee, Kaiserstrasse, Nordstrasse und Münsterstrasse fährt.

### 2. Rheinische Bahngesellschaft (ab Ratingertor):

- a) Lokalverkehr (Oberkassel) alle 10 Minuten bis Abends 1144, dann 1122, 1210, 1220, 1230, 1240, 1250, 1255, 115, 130, 200
- b) nach Neuss: 1022, 1030, 1120, 1130, 1220
- c) nach Crefeld: 1002, 1032, 1102, 1134, 1220
- d) nach Uerdingen: 1032, 1124

### 3. Düsseldorf-Kaiserswerth: 1030, 1110, 1150 (ab Nordstrasse)

### 4. Staatsbahn (ab Hauptbahnhof):

- a) nach Benrath-Cöln: 1010, 1104, 1112, 102 (alle direkt Cöln), 1124 (ausserdem Sonntags 1224)
- b) nach Duisburg: 1002, 1012, 1102, 1117, 1122, 1202, 1217, 132 (alle direkt Duisburg) 1232 (ausserdem Sonntags 1222, 1122)
- c) nach Neuss: 1021 (direkt Crefeld), 1032, 1122, 1142, (ausserdem 1110, 1230 Sonntags)
- d) nach Vohwinkel-Eibelfeld: 1014 (hält nur in Erkrath), 1032, 1144, 1211 (hält nur in Erkrath und Vohwinkel) 144
- e) nach Kettwig-Essen: 1022, 1144.
- f) nach Opladen: 1010, 1120
- g) nach Ohligs, Solingen, Remscheid, Lennep: 1120 (ausserdem Sonntags 1212)
- h) nach Ratingen, Speldorf, Mülheim-Ruhr: 1244
- i) nach Gerresheim, Mettmann, Eibelfeld-M.: 1124

## HOTEL KAISERHOF.

23 Kaiser Wilhelmstr. 2 Min. vom Hauptbh.  
Feines Familien-Restaurant.  
Künstler-Konzerte.  
Nach dem Theater Soupers von Mk. 1.50.

Pariser Neu-Wäscherei  **RICH. LANGGUTH DÜSSELDORF**  
für feine Herren- und Damen-Wäsche Jahnstrasse 9  Telephon 3180

Gebrüder **HARTOCH**  
Fliegerstr. 20.



**Königlich Holländischer Lloyd** Regelmässiger Passagierdienst nach  
**Südamerika.** Hervorragende Verpflegung, drahtlose Telegraphie, Kabinen und Gesellschaftsräume mit vollendetem Komfort ausgestattet.  
Königsallee 38/40. **Passagebureau W. Sehnert** Telephon 9557.

Besuchen Sie nach der Vorstellung **Weinrest. Mathieu Dick, Zollstr. 9** Bestgepflegte Weine. Vorzügliche Küche.

Ausbildung in allen Zweigen der Musik (Opern-, Theater- und Orchester-Schule). Prospekt gratis. Eintritt jederzeit.

DÜSSELDORF Charlotenstr. 51 Sprechzeit von 4-8 Uhr.

**Musik-Akademie** Staatlich konzessioniert. Dir.: Anton Waldeck.

**Grammophon-Spezialhaus**  
G. m. b. H.

Zweigniederlassung Düsseldorf  
Graf Adolfstr. 70 a.

Vorführung sämtlicher Platten ohne Kaufzwang. Kataloge kostenlos.

**Combination Düsseldorf Maler**  
Direktion: Landschaftsmaler Georg Schwabe.  
Düsseldorf  
Bismarckstr. 55 — Telephon 8521.

Durch Zusammenschluss der Maler direkter Verkauf an Private, ohne jeden Zwischenhandel.  
Billigst normierte, streng feste Preise! Täglich neue Ausstellungs-Objekte!

**Konservatorium u. Musiklehrer-Seminar**  
von A. Eccarius-Sieber  
DÜSSELDORF  
Kaiser Wilhelmstr. 49 (am Hauptbhf.)  
Nur pädagogisch gebildete Lehrkräfte. Hervorragende Unterrichtsfolge. Einzelunterricht. Anmeldungen täglich 12-3 Uhr.  
Eccarius-Sieber.

Neu eröffnet  Anfang 10 Uhr.   
 Entree frei.   
**Cabaret Astoria**  
 Erstklassige Kunstkräfte.  Berger-Ufer und Bäckerstr.-Ecke.

Donnerstag, den 2. November 1911, Abonnement 14  
**Zum ersten Male: Bildschnitzer**

Eine Tragödie braver Leute von Karl Schönherr. Spielleitung: Belá Duschak.  
**Personen:**  
Sonnleitner } Holzschneider  
Perathoner }  
Der alte Perathoner, sein Vater  
Die Sonnleitnerin, Friedls Weib  
Der Meixner-Bot, Hausierer mit Tirolerwaren  
Dr. Walder, Landarzt  
Roller, stud. med.  
Der Kramer  
Die Milchbäuerln  
Die Schusterln  
Franzl und Annele, Sonnleitners Kinder. Ein armes Dörflein im Gebirge.

**Hierauf: Zum ersten Male: Liebestraum**  
(Le songe d'un soir d'amour)  
Dramatisches Gedicht in 1 Akt von Henry Bataille. Deutsch von Ernst Huldshinsky.  
Spielleitung: Belá Duschak.  
**Personen:**

Die Erscheinung . . . . . Lina Anthes  
Sie . . . . . Franziska Wendt  
Er . . . . . Franz Scharwenka  
Der Andere . . . . . Robert Scholz

**Hierauf: Zum ersten Male: Eine Florentinische Tragödie**  
Ein Akt von Oskar Wilde.  
Deutsch von Max Meyerfeld. Spielleitung: Belá Duschak.

**Personen:**  
Guido Bardi . . . . . Robert Hermans  
Simone . . . . . Hellmuth Pfund  
Blanca . . . . . Gabriele Wiener  
Nach „Bildschnitzer“ und „Liebestraum“ findet eine längere Pause statt.  
Kassenöffnung und Einlass 7 Uhr. Anfang 7½ Uhr. Ende gegen 10 Uhr.  
Umbesetzungen infolge von Erkrankungen behält sich die Direktion vor.  
**Kleine Preise.**

**Färberei Th. Schütte**  
Annahme-Läden in allen Stadtteilen.

**WEIN-RESTAURANT HOTEL ROYAL**  
am Hauptbahnhof.  
Beste französische Küche.  Best gepflegte Weine.  
Vornehme elegante Räume.

**RESTAURANT HOTEL GERMANIA**  
am Hauptbahnhof.  
Erstklassiges Bier- und Wein-Restaurant mit guter Küche. Delikatessen der Saison.  
Caviar, Austern, Hummer etc.

**Carl von der Wipfel**  **Rohlenhandlung**  empfiehlt als Spezialität  **la. Koks für Zentralheizung.**   
Schmiedestrasse 17 Fernsprecher 1078

**HEINR. SCHÜTT, Damenschneider,**  
 Immernannstrasse 4.  
 an der Oststrasse.

W. Wörmbecke, Düsseldorf  
 Buch- und Kunsthandlung.  
 Schadowstrasse 25      Fernsprecher 3364

empfeilt  
**Texte für Oper u. Schauspiel.**  
 — Postkarten von Mitgliedern des Stadttheaters. —

# KOFFER 8 TASCHEN

sowie alle anderen

## REISE-ARTIKEL UND LEDERWAREN

kauft man am reellsten und billigsten nur im

**Spezial-Geschäft E. Schmitz & Co.**

Alleestrasse 35.

Telephon 3895.

Gegründet  
 1836

1911



Alb. Guba Nachf.  
 Inh.: H. Pflug

**Feines Pelzwaren-Haus**

Grabenstr. 24—26 — Telephon 3883

## Spielplan.

Freitag, 3. Nov. 1911,  
 abends 7<sup>1</sup>/<sub>2</sub> Uhr, Ab. 2:  
**Der Rosenkavalier.**

Samstag, 4. Nov. 1911,  
 abends 7<sup>1</sup>/<sub>2</sub> Uhr, Ab. 3:  
**Rosenmontag.**

Sonntag, 5. Nov. 1911,  
 nachmittags 2<sup>1</sup>/<sub>2</sub> Uhr  
 (Zu dieser Vorstellung sind  
 sämtl. Eintrittskarten vergeben):  
**Rosenmontag.**  
 abends 7 Uhr: Auss. Ab.  
**Lohengrin.**

**Hammerschlag**  
 Fernsprecher 2454

Photogr. Atelier  
 Graf Adolfstr. 44

**Das moderne Bild zu billigem Preis.**



empfeilt

**in Flaschen und Gebinden**  
**Unionbrauerei A.-G.**  
 Düsseldorf      Telephon Nr. 277

**Preise des Flaschenbieres:**

Export (Dortmunder Brauart)	15 Pfg.	} pro Flasche.
Münchener Brauart	14 "	
Tafelbier	13 "	

## Restaurant Zinter-Klöske

..... Hunsrückstrasse 16-18 .....

Halte nach Schluss der Vorstellung  
meine warme und kalte Küche aufs  
beste empfohlen. **Karl Stüer.**

## Restaurant „Zum Hofgarten,“ direkt am Theater.

Anfang und Schluss der Vorstellungen und Pausen werden durch Klingelzeichen angezeigt.  
Während der Pausen warme und kalte Küche aufs beste empfohlen! TELEPHON Nr. 1469.

## Restaurant Stuhlmann, Hunsrückstrasse 13.

Nahe dem Stadttheater.  
Altbekanntes Bierrestaurant der Altstadt. — Telephon Nr. 199.  
Pilsener Urquell, Dortmunder Union, Franziskaner  
Leistbräu, München. □ Bekannt vorzügliche Küche.

## Tanzunterricht

H. Laaths-Potthoff, Lehrer

an einzelne Damen u. Herren u. in Kursen zu jeder  
Zeit. Arrangements von Tanz-Aufführungen.  
Unterricht in der Körperkultur.  
f. Kunst- u. Gesellschaftstanz, tätig an höh. Schul.  
Immermannstrasse 67.

## Möbelhaus Ww. Alb. Forst

Kölnerstrasse 50.

Grosse Ausstellung moderner bürgerlicher  
Wohnungs-Einrichtungen u. Einzeilmöbel.  
— 60 Zimmereinrichtungen stets am Lager.  
Franko Lieferung. .... Unbegrenzte Garantie.

## H. BENDER, Ochsen- und Rinds-Metzgerei

Bergerallee u. Bäckerstrassen-Ecke

Prompte Bedienung

## Josef Welke

:-: Oststrasse Nr. 131. :-:

Spezial-Geschäft  
für Aquarienliebhaberei und Vogelpflege.

## Frau H. Conrad=Eltrop

Lehrerin der Tanzkunst.

DÜSSELDORF

Uhlandstr. 52

## Johannes Büsdorff, Düsseldorf

Düsselthalerstrasse 1a · Telephon 4886  
Spiegel- u. Gemälde-Rahmen-Fabrik

Spezialität:

Stilgerechte u. mod. Rahmen Pariser u. Brüsseler Vergoldung.  
Kunsthändler Vergolderei, Einrahmungen. Alte Spiegel und Gemälde-  
Rahmen werden wie neu hergestellt. · Gegründet 1872.

## ALTES KAFFEEHAUS

Besitzer: A. FIRNSTEIN

Andreasstrasse 1 DÜSSELDORF Telephon 3908

Bodega und Weinstuben.

## CALLMANN'S

Wild, Geflügel u. Delikatessen  
überall gern gegessen.

Beste u. billigste Bezugs-  
quelle in Wild u. Geflügel

Carl Callmann

Oststr. 172 Fernspr. 4828.  
Geflügel en gros u. detail.

## MODES.

ANNY COHRS,

Karlstrasse 6, 1. Etage,  
an der Graf Adolfstrasse.

Telephon 9375.

Eleganter Etagensalon.

Ausstattung von Original Pariser und  
Wiener Modellen.

Hüte werden zum Umarbeiten  
angenommen.

Die echten Bierewe: Pilsener Urquell, Münchener Löwenbräu, Fürstenberg-  
bräu (hell), Dortmunder Aktienbräu (hell), sind ausser in Flaschen auch in  
Glaskannen und Syphons in täglich frischer Füllung  
zu beziehen durch:

**H. J. Josten, Flaschenbier-Verlag** Fernspr. 35-4-1  
General-Vertreter des Getrostener Sprudels und Rheuser Mineralbrunnens  
Ferdinandstr. 1035

# Vino Vermouth.

Pasquale Faccenda, Ital. Weingrosshandlung, gegr. 1873

Probierstuben:  
Düsseldorf, Königsallee 12. Köln, Stollwerckhalle 8/10.  
Hauptbureau: Düsseldorf, Königsallee 12. Telefon 779.

## Direkter Import von Oriental. Teppichen, Vorhängen u. Stickereien

Spezialität:

Gute, antike Exemplare transkaukasischen u. persischen Ursprunges  
Unerreichte Auswahl — Billigste Preise — Ansichtsendungen franko gegen franko  
———— Persönlicher Einkauf im Orient. ————

## PAUL BRAESS ■ DÜSSELDORF

TELEPHON  
543 und 8543

KASERNENSTRASSE 27  
z. Zt. neue Sendung.

TELEPHON  
543 und 8543

## Spezial-Bürstengeschäft Josef Kessel

Hoflieferant

Nur Flingerstrasse 19.

Stets Lager der neuesten

Teppichkehrmaschinen,  
Parkett- und Linoleum-  
:: Bohner-Bürsten, ::  
sowie Reparatur-Werkstätte  
derselben. Ia. Bohnerwachs.

## Konditorei Müller Café Bismarckstr. 97

neben Hotel Germania  
1 Minute vom Bahnhof.

Spezialgeschäft für ff.  
———— Konfitüren. ————

## Frau Ernst-Huchthausen

Ballettmeisterin und  
Tanzlehrerin.



Düsseldorf.  
Hüttenstrasse 811.

## MEHRING & BURGDORF

☐☐ Fernruf 9304 Klosterstrasse 12 Fernruf 9304 ☐☐  
☐☐ Vornehme Herrenschniderei ☐☐  
On parle français — Tailor made Costumes — English spoken.



Friedrichstr. 45 **D. Schmitz** Friedrichstr. 45

empfiehlt seine reichhaltige Auswahl in  
Korbmöbeln für Veranden und Villen.

Ausserdem alle andern Korbwaren.  
———— Bürstenwaren. ————

Telephon 4840 \* Telephon 4840

## Hutfabrik Heinr. Müller, Karlstrasse 84

Modernisieren, Reinigen u. Färben sämtlicher Arten Herren- u. Damen-Hüte prompt u. billig.  
• Neueste Formen — Feinste Ausführung. •

Vino Vermou

Oriental. Tepp

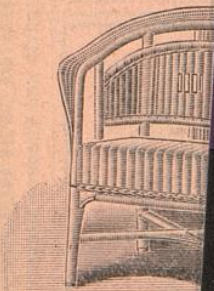
Gute, antike Exempla  
Unerreichte Auswahl —  
Pe

PAUL BR  
TELEPHON K  
543 und 8543

Spezial-Bürst  
Josef K  
Hoflieferant  
Nur Flinger  
Stets Lager der  
Teppichkehrma  
Parkett- und Li  
:: Bohner-Bür  
sowie Reparatur  
derselben. Ia. B

Frau  
Ballettmeisterin  
Tanzlehrerin

MEHR  
Fernruf 93  
Vorne  
On parole fra



Hutfabrik Heinr. Müller

Modernisieren, Reinigen u. Färben sämtlicher Arten Herren- u. Damen-Hüte prompt u. billig.  
• Neueste Formen — Feinste Ausführung. •

Handlung, gegr. 1873

rkhalle 8/10.  
Telephon 779.

reien

prunges  
en franko

ORF  
EPHON  
und 8543

Café  
r. 97

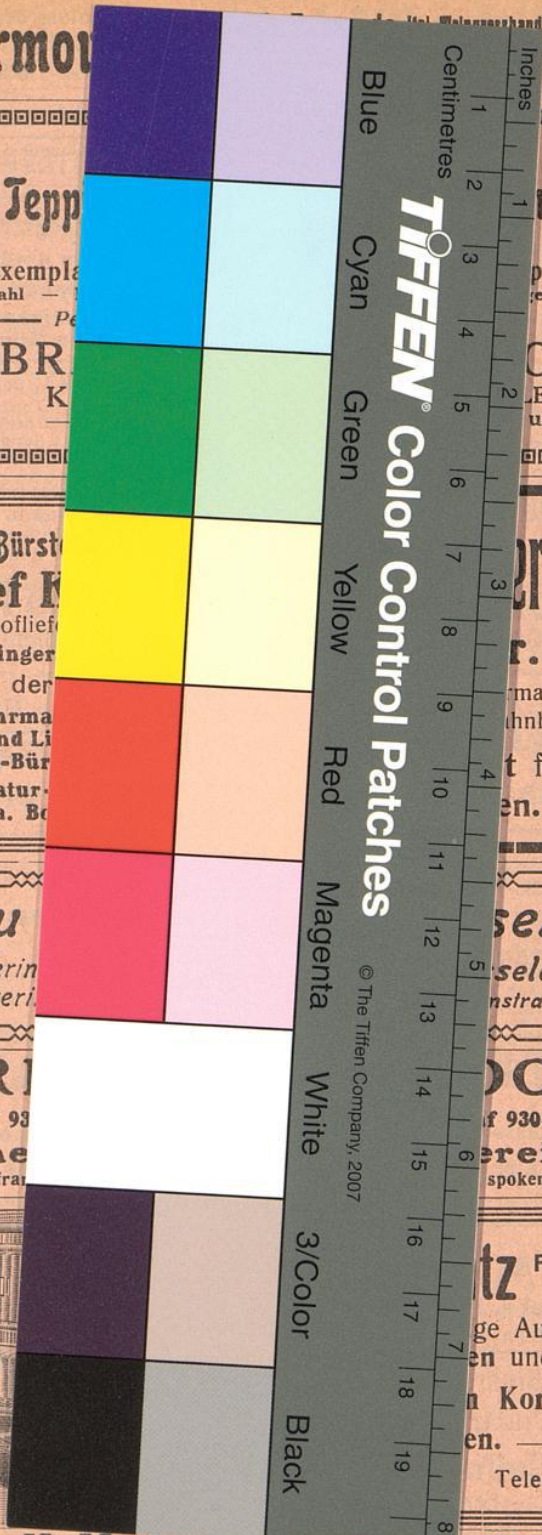
mania  
shnhof.  
t für ff.  
en.

sen  
seldorf.  
nstrasse 811.

DORF  
f 9304  
erei  
spoken.

tz Friedrichstr.  
45  
ge Auswahl in  
en und Villen.  
n Korbwaren.  
en.  
Telephon 4840

Karlstrasse 84



TIFFEN Color Control Patches

© The Tiffen Company, 2007

Blue  
Cyan  
Green  
Yellow  
Red  
Magenta  
White  
3/Color  
Black

Inches  
Centimetres  
1  
2  
3  
4  
5  
6  
7  
8  
9  
10  
11  
12  
13  
14  
15  
16  
17  
18  
19  
8