



Schadowstr. 21

# Chasalla



Fertig nach Maß, hygienisch richtig, elegant.

31/10

## Dampf-Wasch-Anstalt „Edelweiss“

Grosswäscherei

Inhaber: HEINR. SCHMORLEITZ.

Dorotheenstrasse 96.

Telephon 1455.

Reinigung von Haushalts-, Stärke-, Hotel- und Restaurations-Wäsche.  
Gardinen. Chlorfreie Behandlung. Grosse Rasenbleiche.

**Nasswäsche** trocken gewogen **Pfund 8 Pfg.**  
Lieferzeit 2—3 Tage.

## Ferd. Richter

Kaiserstrasse 30

GESCHÄFTSBÜCHER-FABRIK  
BUCHDRUCKEREI

Geschäftsbücher und Drucksachen

— aller Art —

in sauberster Ausführung

Sämtliche Schulartikel.

## Friedr. Eckert

Karlplatz 3

### Zoologische Handlung

Sing- und Ziervogel Jeder Art

Fische und Reptilien

Käfige und Aquarien

Sämereien und Futterartikel.



## Reinh. Biehl, Kurzestrasse 18.

Eigene Erzeugnisse und Lager

moderner Rohmöbel sowie Kranken-Klosetts und Ruhesessel,  
Kinderwagen, Puppenwaren Kindermöbel usw., Korbwaren  
aller Art. .... Reparaturen gut und billig.

Stadttheater-Friseur

Kleverstr.

Nr. 52.

# Rud. Wolfertz

Empfehle  
mich bei

Theateraufführungen

und in sämtlichen Haararbeiten.

## HEINRICH SCHÄFER

Nähe  
Humboldtstr.

Grafenberger Allee Nr. 115

Telephon  
Nr. 1579.



### Luxus-Fuhrgeschäft

und

### Möbeltransport.

Empfiehlt zu allen Gelegenheiten, wie Visiten, Hochzeiten, Kind-  
taufen, Begräbnissen etc. bei pünktlicher und sauberer Bedienung.

Spezialität: Hochelegante Braut- und Visitenwagen.

## „Im goldnen Hahn“

Bolkerstr. 37

Bolkerstr. 37

Nach dem Theater bestens  
empfohlen: **Prima Küche** zu  
billigen Preisen.

ANT. NELLEN.

**M**eder's mech. Teppich-Entstaubungswerk  
 Fernsprecher 2732    Münsterstrasse 71    Fernsprecher 2732  
 Mechanisches und chemisches Reinigen von Teppichen, Portièren, Möbeln etc.  
 Motten-Vertilgung unter Garantie.

Unterricht von d. ersten  
 Elementarbeginn bis  
 zur Konzertsreife. Prosp.  
 gratis. Eintritt jederzeit.

Leiter: Konzertmeister  
**H. Zilles.**

Friedrichstrasse 75,  
 staatl. konzessioniertes  
 Konservatorium.

**Musikschule**

# AUTO-DROSCHKE

Schadowplatz, Zool. Garten    Tag- und    Hauptbahnhof

⌘ **1929** ⌘ Nacht-Betrieb. ⌘ **8800** ⌘

**Fremdenpension 'Aurora'**    Eigent.: A. Schafberger  
 I. RANGES.    Friedrichplatz Nr. 6. :-:-

Feinste Küche.    Elegante Zimmer für jede Zeitdauer.    Abonnements.    Elektrisches Licht.

**PETER PARDUN**    Täglich 3 mal frische Brötchen.

PEMPELFORTERSTRASSE Nr. 94    Bäckerei mit elektrischem Betrieb.  
 am Wehrhahn.    TELEPHON 4737.

|  |   |
|--|---|
| <br> | Pfeifen-Fabrik von<br><b>M. Schreiber, Hoflieferant, Düsseldorf</b><br>Inhaber: W. MANDLER, Hoflieferant<br>Communicationsstrasse 2<br>Gegründet 1878<br>Feine Wiener Meerschaum- u. Bernsteinwaren.<br>Spazier-Stöcke in größter Auswahl in Silber,<br>Elfenbein, Horn u. Naturholz. Feine Lederwaren. |
|--|---|

|   |  |
|---|--|
|  | <b>M. BUCHMANN, DÜSSELDORF</b><br>Hohestrasse 51 · Telephon 3164<br>Spezial-Werkstätte für<br><b>feine Leder-Möbel</b><br>Erstklassige Ausführung. Prima Antik Rindleder<br>Unübertroffene Auswahl. Mässige Preise |
|---|--|

|  |                 |  |
|--|-----------------|--|
| das selbsttätige<br><b>Waschmittel</b><br>blendend weisse<br>Wäsche. | <h1>Persil</h1> | praktisch, billig,<br>grösste Schonung<br>Unschädlichkeit<br>garantiert.<br>Henkel & Co.,<br>Düsseldorf. |
| Henkel's Bleich-Soda   |                 |  |

# 4433 Webers Eilboten 6141

größtes und leistungsfähigstes Institut.

N. Kleinman, Tuch- u. Maßgeschäft, Friedrichstr. 101.  
Feine Herren- und Damenschneiderei nach Maß. Spezialität: Pelze und Pelzmäntel.

## Preise der Plätze und der Billettsteuer (Erhöhte Preise).

|   | Mk.  | Mk. | Mk.       |
|---|------|-----|-----------|
| Proszeniumsloge . . . . .   | 8.15 | und | 0.85=9.-- |
| I. Rang-Balkon die ersten 3 Reihen . . . . .  | 6.35 | „   | 0.65=7.-- |
| I. Rang-Balkon die hinteren Reihen . . . . .  | 5.45 | „   | 0.55=6.-- |
| I. Rang-Mittelloge die ersten 2 Reihen . . . . .  | 5.45 | „   | 0.55=6.-- |
| I. Rang-Mittelloge die hinteren Reihen . . . . .  | 4.55 | „   | 0.45=5.-- |
| I. Rang-Seitenloge die erste Reihe<br>(ausser Loge 1, 2, 3, 4) . . . . .  | 5.00 | „   | 0.50=5.50 |
| I. Rang-Seitenloge 1, 2, 3, 4, I. Reihe, 5—15 und<br>6—16 zweite Reihe . . . . .                                      | 4.55 | „   | 0.45=5.-- |
| I. Rang-Seitenloge 1. u. 2. Platz 3 u. 4<br>I. Rang-Seitenloge 3. u. 4., Platz 3 u. 4 sowie<br>dritte Reihe . . . . . | 4.05 | „   | 0.45=4.50 |
| Parkettloge die erste Reihen . . . . .  | 4.55 | „   | 0.45=5.-- |
| Parkettloge die hinteren Reihen . . . . .   | 4.05 | „   | 0.45=4.50 |
| Parkett . . . . .   | 4.50 | „   | 0.50=5.-- |
| II. Rang-Balkon die ersten 2 Reihen . . . . .   | 3.15 | „   | 0.35=3.50 |
| II. Rang-Balkon die hinteren Reihen . . . . .   | 2.70 | „   | 0.30=3.-- |
| II. Rang-Seitenloge die ersten Reihen . . . . .   | 2.70 | „   | 0.30=3.-- |
| II. Rang-Seitenloge die hinteren Reihen . . . . .   | 2.25 | „   | 0.25=2.50 |
| II. Rang-Proszeniumsloge . . . . .  | 2.25 | „   | 0.25=2.50 |
| Sitzparterre . . . . .  | 1.80 | „   | 0.20=2.-- |
| Stehparterre . . . . .  | 1.35 | „   | 0.15=1.50 |
| Galerie Sitzplatz . . . . .   | 0.90 | „   | 0.10=1.-- |
| Galerie Stehplatz . . . . .   | 0.45 | „   | 0.05=0.50 |

Textbücher sind an der Kasse und bei den Billetteuren zu haben.  
Umsetzungen infolge von Erkrankungen behält sich die Direktion vor.  
Während der Hauptpausen wird der eiserne Vorhang heruntergelassen.

Für telephonische Billettvorstellungen (Telephon 7755) wird eine Vormerkungsgebühr von 20 Pfg. erhoben. Der Verkauf der Einlasskarten findet morgens von 10—1 Uhr an der Tageskasse des Stadttheaters statt, mit Ausnahme von Parterre- und Galeriekarten, die an der Galeriekasse vormittags von 1—1½ Uhr verkauft werden. Die reservierten Billetts müssen am Tage der Vorstellung spätestens mittags 12 Uhr abgeholt sein. Vorausbestellungen von Einlasskarten für die Sonntagnachmittags-Vorstellungen und für die volkstümlichen Vorstellungen zu ermäßigten Preisen werden nicht entgegengenommen.

## Fahrpläne (ab 10 Uhr abends)

### 1. Städtische Strassenbahn:

Nach Schluss der Vorstellung stehen Strassenbahn-Extrawagen vor dem Haupteingange des Stadttheaters in der Allee-Strasse nach: 1. Grafenberg, 2. Zoologischer Garten, 3. Hauptbahnhof, 4. Unterbilck (Flora) und 5. Derendorf in dieser Reihenfolge hereit. Es wird besonders darauf hingewiesen, dass der nach Derendorf fahrende Extrawagen durch die Allee-Strasse, Hofgarten-allee, Kaiser-Strasse, Nord-Strasse und Münster-Strasse fährt.

### 2. Rheinische Bahngesellschaft (ab Ratingertor):

- a) Lokalverkehr (Oberkassel) alle 10 Minuten bis Abends 11<sup>44</sup>, dann 11<sup>22</sup> 12<sup>10</sup> 12<sup>20</sup> 12<sup>30</sup> 12<sup>40</sup> 12<sup>50</sup> 1<sup>02</sup> 1<sup>12</sup> 1<sup>20</sup> 2<sup>00</sup>
- b) nach Neuss: 10<sup>22</sup> 10<sup>32</sup> 11<sup>22</sup> 11<sup>52</sup> 12<sup>22</sup>
- c) nach Crefeld: 10<sup>22</sup> 10<sup>32</sup> 11<sup>02</sup> 11<sup>12</sup> 12<sup>20</sup>
- d) nach Uerdlingen: 10<sup>22</sup> 11<sup>22</sup>

### 3. Düsseldorf-Kaiserswerth: 10<sup>20</sup> 11<sup>10</sup> 11<sup>50</sup> (ab Nord-Strasse)

### 4. Staatsbahn (ab Hauptbahnhof):

- a) nach Benrath-Cöln: 10<sup>12</sup> 11<sup>04</sup> 11<sup>12</sup> 10<sup>2</sup> (alle direkt Cöln), 11<sup>24</sup> (ausserdem Sonntags 12<sup>24</sup>)
- b) nach Duisburg: 10<sup>22</sup> 10<sup>32</sup> 11<sup>02</sup> 11<sup>17</sup> 11<sup>32</sup> 12<sup>02</sup> 12<sup>17</sup> 12<sup>2</sup> (alle direkt Duisburg) 12<sup>32</sup> (ausserdem Sonntags 10<sup>22</sup> 11<sup>22</sup>)
- c) nach Neuss: 10<sup>21</sup> (direkt Crefeld), 10<sup>22</sup> 11<sup>22</sup> 11<sup>42</sup>, (ausserdem 11<sup>10</sup> 12<sup>30</sup> Sonntags)
- d) nach Vohwinkel-Elberfeld: 10<sup>14</sup> (hält nur in Erkrath), 10<sup>22</sup> 11<sup>41</sup> 12<sup>11</sup> (hält nur in Erkrath und Vohwinkel) 1<sup>44</sup>
- e) nach Kettwig-Essen: 10<sup>22</sup> 11<sup>41</sup>
- f) nach Opladen: 10<sup>12</sup> 11<sup>22</sup>
- g) nach Ohligs, Solingen, Remscheid, Lennep: 11<sup>22</sup> (ausserdem Sonntags 12<sup>12</sup>)
- h) nach Ratingen, Speldorf, Mülheim-Ruhr: 12<sup>44</sup>
- i) nach Gerresheim, Mettmann, Elberfeld-M.: 11<sup>24</sup>

## HOTEL KAISERHOF.

23 Kaiser Wilhelmstr. 2 Min. vom Hauptbh.  
Feines Familien-Restaurant.  
Künstler-Konzerte.  
Nach dem Theater Soupers von Mk. 1.50.

Pariser Neu-Wäscherei **RICH. LANGGUTH DÜSSELDORF**  
für feine Herren- und Damen-Wäsche Jahnstrasse 9 □ Telephon 3180

Gebrüder **MARTOCH**  
Fliegerstr. 20.



Beste Verbindung nach **Sizilien u. den Canarischen Inseln** via Triest mit den modernen grossen Ozeandampfern der Austro-Americana.  
Ausführliche Broschüren und Platzbelegung durch:  
Königsallee 38/40. **Passagebureau W. Sehnert** Telephon 9557.

Ausbildung in allen Zweigen der Musik (Opern-, Theater- und Orchester-Schule).  
Eintritt jederzeit. Prospekt gratis.



**Grammophon-Spezialhaus**  
G. m. b. H.

Zweigniederlassung Düsseldorf  
Graf Adolfstr. 70 a.

Vorführung sämtlicher Platten ohne  
:: Kaufzwang. ::  
Kataloge kostenlos.



Dienstag, den 31. Oktober 1911,

Abonnement 7/4

Einmaliges Gastspiel der Königl. Sächsischen Kammersängerin  
**Erika Wedekind:**

# Der Barbier von Sevilla

Komische Oper in 2 Akten von G. Rossini.

Spielleitung: Robert Leffler.

Musikalische Leitung: Julian Schmiedel.

## Personen:

|                                      |                  |
|--------------------------------------|------------------|
| Graf Almaviva                        | Julius Barré     |
| Doktor Bartolo, Arzt                 | Ernst Winter     |
| Rosine, dessen Mündel                | Heinrich Gärtner |
| Basilio, Musikmeister                | Marie Sieg       |
| Marzelline, Rosines alte Gouvernante | Gustav Waschow   |
| Figaro, Barbier                      | Ernst Bedau      |
| Fiorillo, Diener des Grafen          | Karl Deussen     |
| Ambrosio, Bartolos Diener            | Karl Gericke     |
| Ein Offizier                         | Ernst Buch       |
| Ein Notar                            |                  |

Wache, Musikanten. Schauplatz: Sevilla.

\* \* \* Rosine . . . Königl. Sächsische Kammersängerin Erika Wedekind.

Im 2. Akt Einlage: „Ich muß nun einmal singen“ von W. Taubert,  
gesungen von Erika Wedekind.

Textbücher sind an der Kasse und bei den Billetteuren zu haben.

Kassenöffnung und Einlass 7 Uhr. Anfang 7<sup>1</sup>/<sub>2</sub> Uhr. Ende ungefähr 9<sup>3</sup>/<sub>4</sub> Uhr.

Umbesetzungen infolge von Erkrankungen behält sich die Direktion vor.

**Erhöhte Preise.**



**Adolf Matthaei**

Damenkonfektion  
Manufakturwaren

Schadowstr. 36

Flügel Pianos

**IBACH**

Schadowstr. 52  
Telephon 1237

Pianos Harmoniums  
Bei Kauf und Miete  
grösste Auswahl u. weitgehendstes  
Entgegenkommen.

DÜSSELDORF  
Charlottenstr. 51  
Sprechzeit von  
4-5 Uhr.

**Musik-Akademie**  
Städtisch-konzessioniert. Dir.: Anton Waldeck.

**Combination  
Düsseldorfer Maler**

Direktion: Landschaftsmaler Georg Schwabe.

Düsseldorf

Bismarckstr. 55 — Telephon 8521

Durch Zusammenschluss der Maler  
direkter Verkauf an Private, ohne  
:: jeden Zwischhandel. ::

Billigst normierte, streng feste Preise!  
Täglich neue Ausstellungs-Objekte!

**Konservatorium**

u. Musiklehrer-Seminar

von A. Eccarius-Sieber

DÜSSELDORF

Kaiser-Wilhelmstr. 49 (am Hauptbhf.)

Nur pädagogisch gebildete Lehrkräfte.  
Hervorragende Unterrichtserfolge  
Einzelunterricht,  
Anmeldungen täglich 12-3 Uhr.

Eccarius-Sieber.

Neu eröffnet

|| Anfang 10 Uhr. ||  
|| Entree frei. ||

**Cabaret Astoria**

|| Erstklassige  
Kunstkräfte. ||

Berger-Ufer und  
Bäckerstr.-Ecke.

**Färberei Th. Schütte**

Annahme-Läden in allen Stadtteilen.

WEIN-RESTAURANT  
**HOTEL ROYAL**

am Hauptbahnhof.

Beste französische Küche. :: Best gepflegte Weine.  
Vornehme elegante Räume.

RESTAURANT  
**HOTEL GERMANIA**

am Hauptbahnhof.

Erstklassiges Bier- und Wein-Restaurant  
mit guter Küche. Delikatessen der Saison.  
Caviar, Austern, Hummer etc.



**Carl von der Wipfel**

Kohlenhandlung

empfiehlt als Spezialität

**la. Koks für Zentralheizung.**



Schmiedestrasse 17

Fernsprecher 1078

Besuchen Sie nach der Vorstellung  
**Weinrest. Mathieu Dick, Zollstr. 9**  
Vorzügliche Küche.  
Bestgepflegte Weine.



**HEINR. SCHÜTT, Damenschneider,**

Immermannstrasse 4.  
an der Oststrasse.

W. Wörmbecke, Düsseldorf  
Buch- und Kunsthandlung.  
Schadowstrasse 25      Fernsprecher 3364

empfehl  
**Texte für Oper u. Schauspiel.**  
— Postkarten von Mitgliedern des Stadttheaters. —

**KOFFER 8 TASCHEN**

sowie alle anderen

**REISE-ARTIKEL UND LEDERWAREN**

kauft man am reellsten und billigsten nur im

**Spezial-Geschäft E. Schmitz & Co.**

Alleestrasse 35.

Telephon 3895.

Gegründet 1836  
1911  
**75**  
Jubiläum  
Alb. Guba Nachf.  
Inh.: H. Pflug  
**Feines Pelzwaren-Haus**  
Grabenstr. 24—26 — Telephon 3883

**Spielplan.**

Mittwoch, 1. Nov. 1911,  
abends 7 $\frac{1}{2}$  Uhr, Ab. 8:

**Die Legende von der heiligen  
Elisabeth.**

Donnerstag, 2. Nov. 1911,  
abends 7 $\frac{1}{2}$  Uhr, Ab. 1:

Zum ersten Male:

**Liebstraum** (Le songe d'un  
soir d'amour)

**Florentinische Tragödie.**

**Biidschnitzer.**

Freitag, 3. Nov. 1911,  
abends 7 $\frac{1}{2}$  Uhr, Ab. 2:

**Der Rosenkavalier.**

**Photogr. Atelier Hammerschlag**

Fernsprecher 2454

Graf Adolfstr. 44

**Das moderne Bild zu billigem Preis.**



empfehl

**in Flaschen und Gebinden**

**Unionbrauerei A.-G.**

**Düsseldorf**

Telephon Nr. 277

**Preise des Flaschenbieres:**

|                             |           |                   |
|-----------------------------|-----------|-------------------|
| Export (Dortmunder Brauart) | . 15 Pfg. | } pro<br>Flasche. |
| Münchener Brauart           | . 14 "    |                   |
| Tafelbier                   | . 13 "    |                   |

## Restaurant Zinter-Klöske

..... Hunsrückstrasse 16—18 .....

Halte nach Schluss der Vorstellung  
meine warme und kalte Küche aufs  
beste empfohlen. **Karl Stüer.**

## Restaurant „Zum Hofgarten,“ direkt am Theater.

Anfang und Schluss der Vorstellungen und Pausen werden durch Klingelzeichen angezeigt.  
Während der Pausen warme und kalte Küche aufs beste empfohlen! TELEPHON Nr. 1469.

## Restaurant Stuhlmann, Hunsrückstrasse 13.

Nah dem Stadttheater.

Altbekanntes Bierrestaurant der Altstadt. — Telephon Nr. 199.

Pilsener Urquell, Dortmunder Union, Franziskaner  
Leistbräu, München. □ Bekannt vorzügliche Küche.

## Tanzunterricht

H. Laaths-Potthoff, Lehrer f. Kunst- u. Gesellschaftstanz, tätig an höh. Schul.

an einzelne Damen u. Herren u. in Kursen zu jeder  
Zeit. Arrangements von Tanz-Aufführungen.  
Unterricht in der Körperkultur.  
Immermannstrasse 67.

## Möbelhaus Ww. Alb. Forst

Kölnerstrasse 50.

Grosse Ausstellung moderner bürgerlicher  
Wohnungs-Einrichtungen u. Einzeilmöbel.  
— 60 Zimmereinrichtungen stets am Lager.  
Franko Lieferung. .... Unbegrenzte Garantie.

## H. BENDER

Bergerallee u. Bäckerstrassen-Ecke

## Ochsen- und Rinds-Metzgerei

Prompte Bedienung

## Josef Welke

:-: Oststrasse Nr. 131. :-:

Spezial-Geschäft:

für Aquarienliebhaberei und Vogelpflege.

## Frau H. Conrad-Eltrop

Lehrerin der Tanzkunst.

DÜSSELDORF

Uhlandstr. 52

## Johannes Büsdorff, Düsseldorf

Düsselthalerstrasse 1a Telephone 4886  
Spiegel- u. Gemälde-Rahmen-Fabrik

Spezialität:

Stilgerechte u. mod. Rahmen Pariser u. Brüsseler Vergoldung.  
Kunsthandlung Vergolderei, Einrahmungen. Alte Spiegel und Gemälde-  
Rahmen werden wie neu hergestellt. Begründet 1872.

## ALTES KAFFEEHAUS

Besitzer: A. FIRNSTEIN

Andreasstrasse 1 DÜSSELDORF Telephone 3908

Bodega und Weinstuben.

## CALLMANN'S

Wild, Geflügel u. Delikatessen  
überall gern gegessen.

Beste u. billigste Bezugs-  
quelle in Wild u. Geflügel

Carl Callmann

Oststr. 172 Fernspr. 4828.  
Geflügel en gros u. detail.

## MODES.

ANNY COHRS,

Karlstrasse 6, 1. Etage,  
an der Graf Adolphstrasse.  
Telephon 9375.

Eleganter Etagensalon.

Ausstattung von Original Pariser und  
Wiener Modellen.

Hüte werden zum Umarbeiten  
angenommen.

Die echten Biere wie: Pilsener Urquell, Münchener Löwenbräu, Fürstenbräu-  
bräu (hell), Dortmunder Aktienbräu (hell) sind ausser in Flaschen auch in  
Glaskannen und Syphons in täglich frischer Füllung  
zu beziehen durch:

**H. J. Joosten, Flaschenbier-Verlag** Fernsprecher 1035  
General-Vertreter des Gerolsteiner Sprudels und Rheiner Mineralbrunnens  
Ermeliusstr. 35-41

# Vino Vermouth.

Pasquale Faccenda, Ital. Weingrosshandlung, gegr. 1873

Probierstuben:  
Düsseldorf, Königsallee 12. Köln, Stollwerckhalle 8/10.  
Hauptbureau: Düsseldorf, Königsallee 12. **Telephon 779.**

## Direkter Import von Oriental. Teppichen, Vorhängen u. Stickereien

Spezialität:

Gute, antike Exemplare transkaukasischen u. persischen Ursprunges  
Unerreichte Auswahl — Billigste Preise — Ansichtsendungen franko gegen franko  
———— *Persönlicher Einkauf im Orient.* ————

### PAUL BRAESS • DÜSSELDORF

TELEPHON  
543 und 8543

KASERNENSTRASSE 27  
z. Zt. neue Sendung.

TELEPHON  
543 und 8543

## Spezial-Bürstengeschäft Josef Kessel

Hoflieferant

Nur Flingerstrasse 19.

Stets Lager der neuesten

Teppichkehrmaschinen,  
Parkett- und Linoleum-  
:: Bohner-Bürsten, ::

sowie Reparatur-Werkstätte  
derselben. Ia. Bohnerwachs.

## Konditorei Müller Café Bismarckstr. 97

neben Hotel Germania  
1 Minute vom Bahnhof.

Spezialgeschäft für ff.  
———— Konfitüren. ————

## Frau Ernst-Nuchthausen

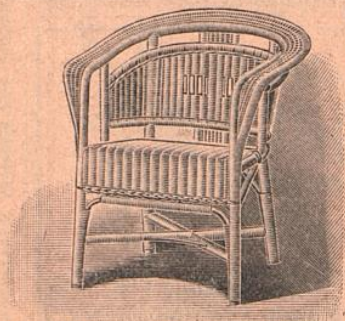
Ballettmeisterin und  
Tanzlehrerin.



Düsseldorf.  
Mützenstrasse 811.

## MEHRING & BURGDORF

Fernruf 9304 Klosterstrasse 12 Fernruf 9304  
Vornehme Herrenschneiderei  
On parle français — Tailor made Costumes — English spoken.



Friedrichstr. **D. Schmitz** Friedrichstr.  
45 45

empfiehlt seine reichhaltige Auswahl in  
Korbmöbeln für Veranden und Villen.

Ausserdem alle andern Korbwaren.

———— Bürstenwaren. ————

Telephon 4840 \* Telephon 4840

## Hutfabrik Heinr. Müller, Karlstrasse 84

Moderanisieren, Reinigen u. Färben sämtlicher Arten Herren- u. Damen-Hüte prompt u. billig.  
• Neueste Formen — Feinste Ausführung. •

Vino Vermout

Oriental. Teppic

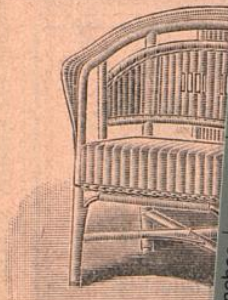
Gute, antike Exemplare  
Unerreichte Auswahl - Billig  
Pers

PAUL BRA  
TELEPHON KA  
543 und 8543

Spezial-Bürsten  
**Josef Ke**  
Hoflieferant  
Nur Flingerstr  
Stets Lager der r  
Teppichkehrmasch  
Parkett- und Linc  
:: Bohner-Bürst  
sowie Reparatur-V  
derselben. Ia. Boh

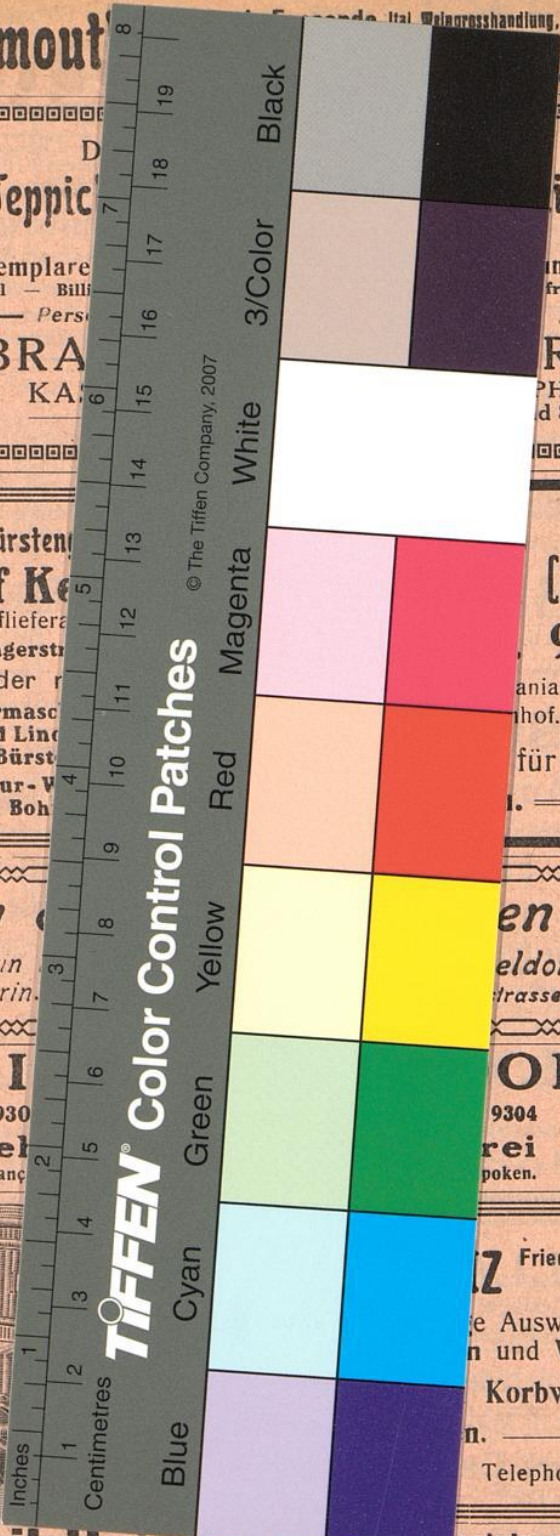
Frau  
Ballettmeisterin  
Tanzlehrerin.

MEHRI  
Fernruf 930  
Vorneh  
On parle franc



Hutfabrik Heinr. Müller, Carlstrasse 84

Modernisieren, Reinigen u. Färben sämtlicher Arten Herren- u. Damen-Hüte prompt u. billig.  
• Neueste Formen - Feinste Ausführung. •



© The Tiffen Company, 2007

...ital. Weinrosshandlung, gegr. 1873  
...halle 8/10.  
...ephon 779.

...ien  
...inges  
...franko  
...RF  
...PHON  
...d 8543

Café  
97  
...ania  
...hof.  
...für ff.

...en  
...eldorf.  
...trasse 811.

ORF  
9304  
rei  
poken.

Friedrichstr.  
45  
...e Auswahl in  
...n und Villen.  
Korbwaren.  
...n.  
Telephon 4840