

25/10

Schadowstr. 21



# Chasalla

Fertig nach Maß, hygienisch richtig, elegant.

**Dampf-Wasch-Anstalt „Edelweiss“**  
 Grosswäscherei  
 Inhaber: HEINR. SCHMORLEITZ.  
 Dorotheenstrasse 96.      Telephon 1455.  
 Reinigung von Haushaltungs-, Stärke-, Hotel- und Restaurations-Wäsche.  
 Gardinen. Chlorfreie Behandlung. Grosse Rasenbleiche.  
**Nasswäsche** trocken gewogen Pfund 8 Pfg.  
 Lieferzeit 2-3 Tage.

**Ferd. Richter**  
 — Kaiserstrasse 30 —  
 GESCHÄFTSBÜCHER-FABRIK  
 BUCHDRUCKEREI  
 Geschäftsbücher und Drucksachen  
 — aller Art —  
 in sauberster Ausführung  
 Sämtliche Schularartikel.

**Friedr. Eckert**  
 Karlplatz 3  
**Zoologische Handlung**  
 Sing- und Ziervögel jeder Art  
 Fische und Reptilien  
 Käfige und Aquarien  
 Sämereien und Futterartikel.



**Reinh. Biehl, Kurzestrasse 18.**  
 Eigene Erzeugnisse und Lager  
 moderner Rohrmöbel sowie Kranken-Klosetts und Ruhesessel,  
 Kinderwagen, Puppenwaren Kindermöbel usw., Korbwaren  
 aller Art. .... Reparaturen gut und billig.

Stadttheater-Friseur  
 Kleverstr. Nr. 52.      **Rud. Wolfertz**      Empfehle mich bei  
 Theateraufführungen  
 und in sämtlichen Haararbeiten.

**HEINRICH SCHÄFER**  
 Nähe Humboldtstr.      Grafenberger Allee Nr. 115      Telephon Nr. 1579.  
  
**Luxus-Fuhrgeschäft**  
 und  
**Möbeltransport.**  
 Empfiehlt zu allen Gelegenheiten, wie Visiten, Hochzeiten, Kin-  
 taufen, Begräbnissen etc. bei pünktlicher und sauberer Bedienung.  
 Spezialität: Hochelegante Braut- und Visitenwagen.

**„Im goldnen Hahn“**      Nach dem Theater bestens empfohlen: **Prima Küche** zu billigen Preisen.

**M**eder's mech. Teppich-Entstaubungswerk  
 Fernsprecher 2732    Münsterstrasse 71    Fernsprecher 2732  
 Mechanisches und chemisches Reinigen von Teppichen, Portièren, Möbeln etc.  
 Motten-Vertilgung unter Garantie.

# AUTO-DROSCHKE

Schadowplatz, Zool. Garten    Tag- und    Hauptbahnhof  
**:: 1929 ::**    Nacht-Betrieb.    **:: 8800 ::**

**Fremdenpension 'Aurora'**    Eigent.: A Schafberger  
 Friedrichplatz Nr. 6.    I. RANGES.

Feinste Küche.    Elegante Zimmer für jede Zeldauer.    Abonnements.    Elektrisches Licht.

**PETER PARDUN**    Täglich 3 mal frische Brötchen.  
 PEMPELFORTERSTRASSE Nr. 94    Bäckerei mit elektrischem Betrieb.  
 am Wehrhahn.    TELEPHON 4737.



Pfeifen-Fabrik von  
**M. Schreiber, Hoflieferant, Düsseldorf**  
 Inhaber: W. MANDLER, Hoflieferant  
 Communicationsstrasse 2  
 Gegründet 1878

Feine Wiener Meerschaum- u. Bernsteinwaren.  
Spazier-Stöcke in größter Auswahl in Silber,  
Elfenbein, Horn u. Naturholz. Feine Lederwaren.

## M. BUCHMANN, DÜSSELDORF

Hohestrasse 51 · Telephon 3164



Spezial-Werkstätte für  
**feine Leder-Möbel**  
 Erstklassige Ausführung. Prima Antik Rindleder

Unübertroffene Auswahl. Mässige Preise

Unterricht von d. ersten  
 Elementarbeginn bis  
 zur Konzertreife. Prosp.  
 gratis. Eintritt jederzeit.

Leiter: Konzertmeister  
**H. Zilles.**

Friedrichstrasse 75,  
 staatl. konzessioniertes  
 Konservatorium.

**Musikschule**

das selbsttätige  
**Waschmittel**  
 gibt  
 blendend weisse  
 Wäsche.

# Persil

praktisch, billig,  
 grösste Schonung  
 Unschädlichkeit  
 garantiert.  
 Henkel & Co.,  
 Düsseldorf.

Henkel's Bleich-Soda

# 4433 Webers Eilboten 6141

größtes und leistungsfähigstes Institut.

N. Kleiman, Tuch- u. Maßgeschäft, Friedrichstr. 101.  
 Feine Herren- und Damenschneiderei nach Maß.  
 Spezialität: Pelze und Pelzmäntel.

## Preise der Plätze und der Billettsteuer (Mittelpreise).

	Mk.	Mk.	Mk.
Proszeniumsloge . . . . .	7.25	und	0.75=8.—
I. Rang-Balkon die ersten 3 Reihen . . . . .	5.45	„	0.55=6.—
I. Rang-Balkon die hinteren Reihen . . . . .	4.55	„	0.45=5.—
I. Rang-Mittelloge die ersten 2 Reihen . . . . .	4.50	„	0.50=5.—
I. Rang-Mittelloge die hinteren Reihen . . . . .	3.60	„	0.40=4.—
I. Rang-Seitenloge die erste Reihe (ausser Loge 1, 2, 3, 4) . . . . .	4.05	„	0.45=4.50
I. Rang-Seitenloge 1, 2, 3, 4, I. Reihe, 5—15 und 6—16 II. Reihe . . . . .	3.60	„	0.40=4.—
I. Rang-Seitenloge 1. u. 2., Platz 3 u. 4 I. Rang-Seitenloge 3. u. 4., Platz 3 u. 4 sowie dritte Reihe . . . . .	3.15	„	0.35=3.50
Parkettloge . . . . .	3.15	„	0.35=3.50
Parkett . . . . .	3.60	„	0.40=4.—
II. Rang-Balkon . . . . .	1.80	„	0.20=2.—
II. Rang-Seitenloge . . . . .	1.35	„	0.15=1.50
II. Rang-Proszeniumsloge . . . . .	1.35	„	0.15=1.50
Sitzparterre . . . . .	1.35	„	0.15=1.50
Stehparterre . . . . .	0.90	„	0.10=1.—
Galerie . . . . .	0.45	„	0.05=0.50

Textbücher sind an der Kasse und bei den Billetteuren zu haben.  
 Umbesetzungen infolge von Erkrankungen behält sich die Direktion vor.  
 Während der Hauptpausen wird der eiserne Vorhang heruntergelassen.

Für telephonische Billettvorstellungen (Telephon 7755) wird eine Vormerkungs-  
 gebühr von 20 Pfg. erhoben. Der Verkauf der Einlasskarten findet morgens von  
 10—1 Uhr an der Tageskasse des Stadttheaters statt, mit Ausnahme von Parterre-  
 und Galeriekarten, die an der **Galeriekasse vormittags von 1—1½ Uhr** verkauft werden.  
 Die reservierten Billetts müssen am Tage der Vorstellung spätestens mittags 12 Uhr  
 abgeholt sein. Vorausbestellungen von Einlasskarten für die Sonntagnachmittags-  
 Vorstellungen und für die volkstümlichen Vorstellungen zu ermäßigten Preisen  
 werden nicht entgegengenommen.

## Fahrpläne (ab 10 Uhr abends)

### 1. Städtische Strassenbahn:

Nach Schluss der Vorstellung stehen Strassenbahn-Extrawagen vor dem  
 Haupteingange des Stadttheaters in der Alleestrasse nach: 1. Grafenberg,  
 2. Zoologischer Garten, 3. Hauptbahnhof, 4. Unterbilk (Flora) und 5. Derendorf  
 in dieser Reihenfolge bereit. Es wird besonders darauf hingewiesen, dass  
 der nach Derendorf fahrende Extrawagen durch die Alleestrasse, Hofgarten-  
 allee, Kaiserstrasse, Nordstrasse und Münsterstrasse fährt.

### 2. Rheinische Bahngesellschaft (ab Ratingertor):

- a) Lokalverkehr (Oberkassel) alle 10 Minuten bis Abends 11<sup>11</sup>, dann 11<sup>22</sup>  
 12<sup>10</sup>, 12<sup>20</sup>, 12<sup>30</sup>, 12<sup>40</sup>, 12<sup>50</sup>, 1<sup>05</sup>, 1<sup>15</sup>, 1<sup>30</sup>, 2<sup>00</sup>
- b) nach Neuss: 10<sup>22</sup>, 10<sup>32</sup>, 11<sup>22</sup>, 11<sup>32</sup>, 12<sup>22</sup>
- c) nach Crefeld: 10<sup>03</sup>, 10<sup>13</sup>, 11<sup>02</sup>, 11<sup>14</sup>, 12<sup>10</sup>
- d) nach Uerdingen: 10<sup>22</sup>, 11<sup>34</sup>

### 3. Düsseldorf-Kaiserswerth: 10<sup>20</sup>, 11<sup>10</sup>, 11<sup>50</sup> (ab Nordstrasse)

### 4. Staatsbahn (ab Hauptbahnhof):

- a) nach Benrath-Cöln: 10<sup>10</sup>, 11<sup>04</sup>, 11<sup>12</sup>, 12<sup>00</sup> (alle direkt Cöln), 11<sup>24</sup> (ausser-  
 dem Sonntags 12<sup>24</sup>)
- b) nach Duisburg: 10<sup>08</sup>, 10<sup>18</sup>, 11<sup>02</sup>, 11<sup>11</sup>, 11<sup>35</sup>, 12<sup>00</sup>, 12<sup>11</sup>, 13<sup>00</sup> (alle direkt  
 Duisburg) 12<sup>30</sup> (ausserdem Sonntags 12<sup>28</sup>, 11<sup>22</sup>)
- c) nach Neuss: 10<sup>11</sup> (direkt Crefeld), 10<sup>21</sup>, 11<sup>23</sup>, 11<sup>45</sup>, (ausserdem 11<sup>10</sup>, 12<sup>10</sup>  
 Sonntags)
- d) nach Vohwinkel-Elberfeld: 10<sup>14</sup> (hält nur in Erkrath), 10<sup>32</sup>, 11<sup>41</sup>, 12<sup>11</sup>  
 (hält nur in Erkrath und Vohwinkel) 14<sup>11</sup>
- e) nach Kettwig-Essen: 10<sup>12</sup>, 11<sup>41</sup>
- f) nach Opladen: 10<sup>19</sup>, 11<sup>28</sup>
- g) nach Ohligs, Solingen, Remscheid, Lennep: 11<sup>23</sup> (ausserdem Sonntags 12<sup>13</sup>)
- h) nach Ratingen, Speldorf, Mülheim-Ruhr: 12<sup>44</sup>
- i) nach Gerresheim, Mettmann, Elberfeld-M.: 11<sup>24</sup>

## HOTEL KAISERHOF.

23 Kaiser Wilhelmstr. 2 Min. vom Hauptbhtl.  
 Feines Familien-Restaurant.  
 Künstler-Konzerte.  
 Nach dem Theater Soupers von Mk. 1.50.

Pariser Neu-Wäscherei  **RICH. LANGGUTH DUSSELDORF**  
für feine Herren- und Damen-Wäsche Jahnstrasse 9  Telephon 3180

Gebrüder  
**HARTOCH**  
Flingestr. 20.



**Holland-Amerika Linie** Wöchentlicher Passagierdienst  
**Rotterdam-New York** mit modernen Riesendampfern von 13000-25000 Tonnen.  
Ausführliche illustrierte Prospekte und Platzbelegung durch:  
Königsallee 38/40. **Passagebureau W. Sehnert** Telephon 9557.

Besuchen Sie nach der Vorstellung **Weinrest. Mathieu Dick, Zollstr. 9** vorzügliche Küche. Bestgepflegte Weine.

Ausbildung in allen Zweigen der Musik (Opern-, Theater- und Orchester-Schule). Prospekt gratis. Eintritt jederzeit. DUSSELDORF Charliettenstr. 51 Sprechzeit von 4-5 Uhr. Musik-Akademie Städtlich konzessioniert. Dir.: Anton Waldeck.

**Grammophon-Spezialhaus**  
G. m. b. H.  
Zweigniederlassung Düsseldorf  
Graf Adolfstr. 70 a.  
Vorführung sämtlicher Platten ohne Kaufzwang. :: Kataloge kostenlos.




**Combination Düsseldorf Maler**  
Direktion: Landschaftsmaler Georg Schwabe.  
Düsseldorf  
Bismarckstr. 55 — Telephon 8521.  
Durch Zusammenschluss der Maler direkter Verkauf an Private, ohne jeden Zwischhandel. :: Billigst normierte, streng feste Preise! Täglich neue Ausstellungs-Objekte!

**Konservatorium u. Musiklehrer-Seminar**  
von A. Eccarius-Sieber  
DÜSSELDORF  
Kaiser Wilhelmstr. 49 (am Hauptbhf.)  
Nur pädagogisch gebildete Lehrkräfte. Hervorragende Unterrichtserfolge. Einzelunterricht. Anmeldungen täglich 12-3 Uhr.  
Eccarius-Sieber.

Neu eröffnet || Anfang 10 Uhr. ||  
:: Entree frei. ::  
**Cabaret Astoria**  
|| Erstklassige Kunstkräfte. ||  
Berger-Ufer und Bickerstr.-Ecke.

Mittwoch, den 25. Oktober 1911,

Abonnement 1 4

# UNDINE

Romantische Zauberoper in 4 Aufzügen, frei bearbeitet nach de la Fouqués Erzählung.  
Musik von Albert Lortzing.  
Spielleitung: Robert Leffler. Musikalische Leitung: Julian Schmiedel.

**Personen:**

- |  |                          |
|--|--------------------------|
| Bertalda, Tochter Herzog Heinrichs . . . . .             | Ellsabeth Bartram        |
| Ritter Hugo von Ringstetten . . . . .                    | Fritz Stein              |
| Fühleborn, ein mächtiger Wasserfürst . . . . .           | Rudolf Gerhart           |
| Tobias, ein alter Fischer . . . . .                      | Ernst Bedau              |
| Martha, sein Weib . . . . .                              | Marie Sieg               |
| Undine, ihre Pflgetochter . . . . .                      | Hermine Fröhlich-Fürster |
| Pater Heilmann, Ordensgeistlicher des Kloster Maria Grub | Erich Hanfstaengl        |
| Veit, Hugos Schildknappe . . . . .                       | Eugen Albert             |
| Hans, Kellermeister . . . . .                            | Ernst Winter             |
| Ein Hüherr . . . . .                                     | Gebhard Pirovino         |

Edelleute des Reichs, Herolde, Knappen, Pagen, Fischer und Fischerinnen, Landleute, Wassergelster. Der 1. Aufzug spielt in einem Fischerdorf; der 2. Aufzug in der Reichsstadt im herzoglichen Schlosse; der 3. und 4. Aufzug in der Nähe und auf der Burg Ringstetten. — Zeit: 1450.

Im 2. Aufzuge: Original-Ballett, arrangiert von der Ballettmeisterin Martha Esche, ausgeführt v. Martha Esche, Mizzi Reingruber, Margarete Schneider u. d. Ballettpersonal  
Nach dem 2. Aufzuge findet eine längere Pause statt.

Kassenöffnung und Einlass 7 Uhr. Anfang 7 1/2 Uhr. Ende ungefähr 10 1/2 Uhr.

Textbücher sind an der Kasse und bei den Billetteuren zu haben.

Umbesetzungen infolge von Erkrankungen behält sich die Direktion vor.

Krank: Olga Bieselly, Cäcilie Back, Claire Lissner.

**Mittelpreise.**

**Herz-Stiefel**  
Alleinverkauf  
S. Silbermann  
Düsseldorf.



**Adolf Matthaei**  
Damenkonfektion  
Manufakturwaren  
Schadowstr. 36

Flügel Pianos  
**IBACH**  
Schadowstr. 52  
Telephon 1237  
Pianolas Harmoniums  
Bei Kauf und Miete  
grösste Auswahl u. weitgehendstes Entgegenkommen.

**Färberei Th. Schütte**  
Annahme-Läden in allen Stadtteilen.

WEIN-RESTAURANT  
**HOTEL ROYAL**  
am Hauptbahnhof.  
Gute französische Küche. :: Best gepflegte Weine.  
Vornehme elegante Räume.

RESTAURANT  
**HOTEL GERMANIA**  
am Hauptbahnhof.  
Erstklassiges Bier- und Wein-Restaurant mit guter Küche. Delikatessen der Saison.  
— Caviar, Austern, Hummer etc. —

**Carl von der Wipfel**

**Bohlenhandlung** empfiehlt als Spezialität  
Schmiedestrasse 17

**la. Koks für Zentralheizung.**  
Fernsprecher 1078

**HEINR. SCHÜTT, Damenschneider,**

Immermannstrasse 4.  
an der Oststrasse.

W. Wörmbeke, Düsseldorf  
Buch- und Kunsthandlung.  
Schadowstrasse 25      Fernsprecher 3364

empfiehlt  
**Texte für Oper u. Schauspiel.**  
— Postkarten von Mitgliedern des Stadttheaters. —

# KOFFER 8 TASCHEN

sowie alle anderen  
**REISE-ARTIKEL UND LEDERWAREN**

kauft man am reellsten und billigsten nur im  
**Spezial-Geschäft E. Schmitz & Co.**  
Alleestr. 35.      Telephon 3895.

Alb. Guba Nachf.  
Inh.: H. Pflug  
**Feines Pelzwaren-Haus**  
Gegründet 1836  
1911  
75  
Jubiläum  
Telephon 3883  
Grabenstr. 24-26

## Spielplan.

Donnerstag, 26. Okt. 1911,  
abends 7 $\frac{1}{2}$  Uhr, Ab. 2:  
**Torquato Tasso.**

Freitag, 27. Okt. 1911,  
abends 7 $\frac{1}{2}$  Uhr, Ab. 3:  
**Der Rodelzigeuner.**

Samstag, 28. Okt. 1911,  
abends 7 $\frac{1}{2}$  Uhr, Ab. 4:  
**Flachsmann als Erzieher.**

Sonntag, 29. Okt. 1911,  
nachmittags 2 $\frac{1}{2}$  Uhr:  
**Martha.**

(Zu dieser Vorstellung sind  
sämtl. Eintrittskarten vergeben.)  
Abends **7** Uhr: Ab. 5:  
**Das Musikantenmädel.**

**Photogr. Atelier Hammerschlag**  
Graf Adolfstr. 44      Fernsprecher 2454  
**Das moderne Bild zu billigem Preis.**



empfiehlt  
**in Flaschen und Gebinden**  
**Unionbrauerei A.-G.**  
Düsseldorf      Telephon Nr. 277

**Preise des Flaschenbieres:**

Export (Dortmunder Brauart)	. 15 Pfg.	} pro Flasche.
Münchener Brauart	. 14 "	
Tafelbier	. 13 "	

## Restaurant Zinter-Klöske

..... Hunsrückstrasse 16-18 .....

Halte nach Schluss der Vorstellung  
meine warme und kalte Küche aufs  
beste empfohlen. **Karl Stüer.**

## Restaurant „Zum Hofgarten,“ direkt am Theater.

Anfang und Schluss der Vorstellungen und Pausen werden durch Klingelzeichen angezeigt.  
Während der Pausen warme und kalte Küche aufs beste empfohlen! TELEPHON Nr. 1469.

## Restaurant Stuhlmann, Hunsrückstrasse 13.

Nahе dem Stadttheater.

Altbekanntes Bierrestaurant der Altstadt. — Telephon Nr. 199.

Pilsener Urquell, Dortmunder Union, Franziskaner  
Leistbräu, München. □ Bekannt vorzügliche Küche.

## Tanzunterricht

H. Laaths-Potthoff,

an einzelne Damen u. Herren u. in Kursen zu jeder  
Zeit. Arrangements von Tanz-Aufführungen.  
Unterricht in der Körperkultur.  
Lehrer f. Kunst- u. Gesellschaftstanz, tätig an höh. Schul.  
Immermannstrasse 67.

## Möbelhaus Ww. Alb. Forst

Kölnerstrasse 50.

Grosse Ausstellung moderner bürgerlicher  
Wohnungs-Einrichtungen u. Einzeilmöbel.  
— 60 Zimmereinrichtungen stets am Lager. —  
Franke Lieferung. .... Unbegrenzte Garantie.

## H. BENDER □ Ochsen- und Rinds-Metzgerei

Bergerallee u. Bäckerstrassen-Ecke

Prompte Bedienung

## Josef Welke

:-: Oststrasse Nr. 131. :-:

Spezial-Geschäft

für Aquarienliebhaberei und Vogelpflege.

## Frau H. Conrad-Eltrop □ DÜSSELDORF

Lehrerin der Tanzkunst.

Uhlandstr. 52

## Johannes Büsdorff, Düsseldorf

Düsselthalerstrasse 1a Telephone 4886  
Spiegel- u. Gemälde-Rahmen-Fabrik

Spezialität:  
Stilgerechte u. mod. Rahmen Pariser u. Brüsseler Vergoldung.  
Kunsthandlung Vergolderet, Einrahmungen. Alte Spiegel und Gemälde-  
Rahmen werden wie neu hergestellt. • Gegründet 1872.

## ALTES KAFFEEHAUS

Besitzer: A. FIRNSTEIN

Andreasstrasse 1 DÜSSELDORF Telephone 3908

Bodega und Weinstuben.

## CALLMANN'S

Wild, Geflügel u. Delikatessen  
überall gern gegessen.

Beste u. billigste Bezugs-  
quelle in Wild u. Geflügel

Carl Callmann

Oststr. 172 Fernspr. 4828.  
Geflügel en gros u. detail.

## MODES.

ANNY COHRS,

Karlstrasse 6, 1. Etage,  
an der Graf Adolfstrasse.  
Telephon 9375.

Eleganter Etagensalon.

Ausstattung von Original Pariser und  
Wiener Modellen.

Hüte werden zum Umarbeiten  
angenommen.

Die echten Biere wie: Pilsener Urquell, Münchner Löwenbräu, Fürstenberg-  
bräu (hell), Dortmunder Aktienbräu (hell) sind ausser in Flaschen auch in  
Glaskannen und Syphons in täglich frischer Füllung  
zu beziehen durch:

H. J. Joosten, Flaschenbier-Verlag  
General-Vertreter des Geislosteiner Sprudels und Rhenuser Mineralbrunnens  
Garnweinstr. 35-41  
Fernsprecher 1055

# Vino Vermouth.

Pasquale Faccenda, Ital. Weingrosshandlung, gegr. 1873

Probierstuben:  
Düsseldorf, Königsallee 12. Köln, Stollwerckhalle 8/10.  
Hauptbureau: Düsseldorf, Königsallee 12. Telephon 779.

Direkter Import von  
**Oriental. Teppichen, Vorhängen u. Stickereien**

Spezialität:

Gute, antike Exemplare transkaukasischen u. persischen Ursprunges  
Unerreichte Auswahl — Billigste Preise — Ansichtssendungen franko gegen franko

— Persönlicher Einkauf im Orient. —

**PAUL BRAESS ■ DÜSSELDORF**

TELEPHON  
543 und 8543

KASERNENSTRASSE 27

TELEPHON  
543 und 8543

z. Zt. neue Sendung.

**S**pezial-Bürstengeschäft  
**Josef Kessel**  
Hoflieferant  
Nur Flingerstrasse 19.  
Stets Lager der neuesten  
Teppichkehrmaschinen,  
Parkett- und Linoleum-  
:: Bohner-Bürsten, ::  
sowie Reparatur-Werkstätte  
derselben. Ia. Bohnerwachs.

Konditorei **Müller** Café  
**Bismarckstr. 97**  
neben Hotel Germania  
1 Minute vom Bahnhof.  
Spezialgeschäft für ff.  
Konfitüren.

**Frau Ernst-Huchthausen**

Ballettmeisterin und  
Tanzlehrerin.



Düsseldorf.  
Hüttenstrasse 811.

**MEHRING & BURGDORF**



Fernruf 9304

Klosterstrasse 12

Fernruf 9304



**Vornehme Herrenschniderei**

On parle français

Tailor made Costumes

English spoken.



Friedrichstr. **D. Schmitz** Friedrichstr.  
45 45

empfiehlt seine reichhaltige Auswahl in  
Korbmöbeln für Veranden und Villen.

Ausserdem alle andern Korbwaren.

Bürstenwaren.

Telephon 4840



Telephon 4840

**Hutfabrik Heinr. Müller, Karlstrasse 84**

Modernisieren, Reinigen u. Färben sämtlicher Arten Herren- u. Damen-Hüte prompt u. billig.  
• Neueste Formen — Feinste Ausführung. •

Vino Verm...

Oriental. Te...

Gute, antike Exem  
Unerreichte Auswahl

PAUL B...  
TELEPHON  
543 und 8543

Spezial-Bürs  
**Josef B**  
Hoflieferant  
Nur Flinger  
Stets Lager der  
Teppichkehrmas  
Parkett- und Lin  
:: Bohner-Bürs  
sowie Reparatur-  
derselben. Ia. Boh

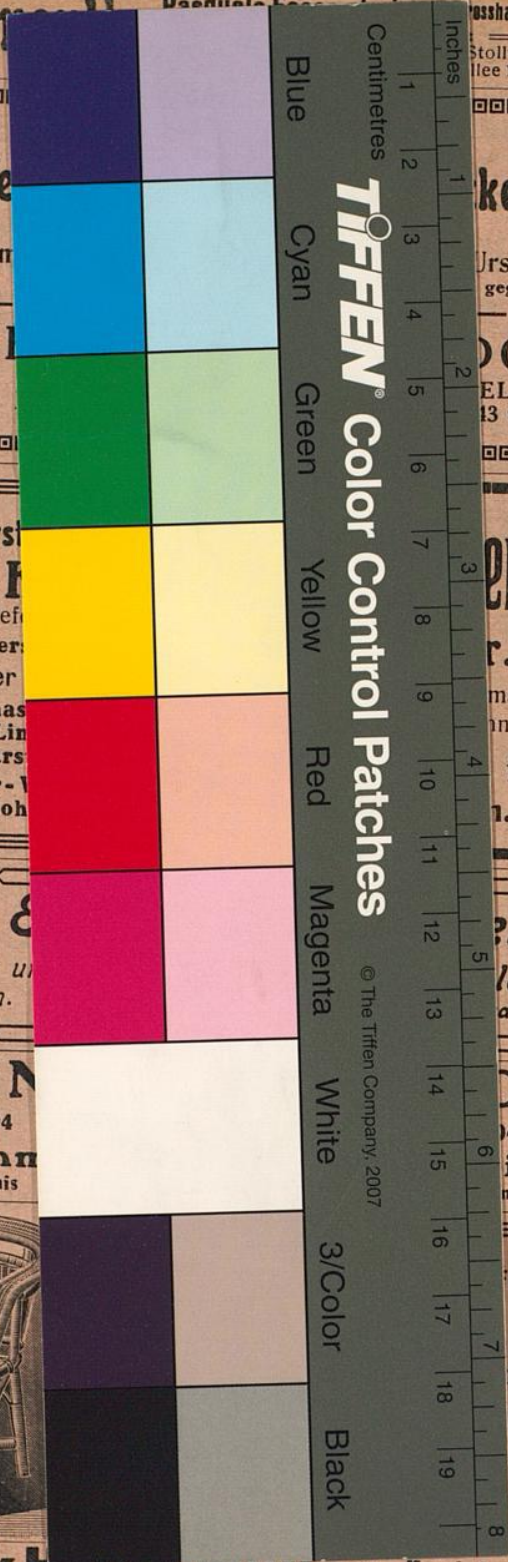
*Frau S*  
Ballettmeisterin un  
Tanzlehrerin.

**MEHRIN**  
Fernruf 9304  
**Vornehm**  
On parle français



**Hutfabrik Henr. Müller, Karlstrasse 84**

Modernisieren, Reinigen u. Färben sämtlicher Arten **Herren- u. Damen-Hüte** prompt u. billig.  
• Neueste Formen — Feinste Ausführung. •



Centimetres  
Inches  
Blue  
Cyan  
Green  
Yellow  
Red  
Magenta  
White  
3/Color  
Black

**TIFFEN** Color Control Patches

© The Tiffen Company, 2007

...handlung, gegr. 1873  
Stollwerckhalle 8/10.  
...lee 12. Telephon 779.

...kereien

Ursprunges  
gegen franko

**DORF**  
TELEPHON  
13 und 8543

**er Café**  
r. 97

mania  
nhof.  
für ff.  
1.

**en**  
ldorf.  
asse 811.

**DORF**  
04  
i.  
n.

Friedrichstr.  
45  
swahl in  
Villen.  
bwaren.

hon 4840