

# Dampf-Wasch-Anstalt „EDELWEISS“

GROSSWÄSCHEREI. Inhaber: HEINR. SCHMORLEITZ.

Telephon 1445. Fabrik: Dorotheenstr. 96. Telephon 1445.

Reinigung von Haushaltungs-, Hotel- und Restaurationswäsche, Gardinen.  
Chlorfreie Behandlung. Grosse Rasenbleiche.

**Nasswäsche** trocken gewogen Pfund 8 Pfg. Nasswäsche, getrocknet 10 Pfg.  
Bunte Wäsche 12 Pfg. \* Lieferzeit 2-3 Tage.

Gleichzeitig mache ich auf meine Abteilung für **Stärkewäsche** aufmerksam.

Mein Auto fährt Dienstag und Freitag nach Oberkassel und liefere ich die Wäsche frei Haus.

## Wicküler-Küpper-Bräu in Flaschen!

Helles Export	p. Flasche	15 Pfg.
Münch. Brauart	" "	16 "
Pilsener Brauart	" "	16 "

franko Haus, in täglich frischer Abfüllung, zu beziehen durch die meisten Kolonialwaren-Geschäfte oder direkt durch die

**Niederlage Düsseldorf**  
Pionierstr. 51. Fernsprecher 4791.

## Friedr. Eckert Karlplatz 3

### Zoologische Handlung

- Sing- und Ziervögel jeder Art
- Fische und Reptilien
- Käfige und Aquarien
- Sämereien und Futterartikel.

## GEBR. SCHWANENBERG, DÜSSELDORF

Telephon: Nr. 3264      Kölnerstrasse Nr. 40

### Dekorationsmaler- und Anstreicher-Geschäft

: Halten uns in allen vorkommenden Arbeiten unter Zusicherung :  
: sauberster Ausführung bei billigster Berechnung bestens empfohlen. :

## HANS MAASS RATHAUS-DROGERIE

Bolkerstrasse 42.



empfiehlt

in Flaschen und Gebinden

## Unionbrauerei A.-G.

Düsseldorf      Telephon Nr. 277.

### Preise des Flaschenbieres:

Export (Dortmunder Brauart)	15 Pfg.	} pro Flasche.
Münchener Brauart	14 "	
Tafelbier	13 "	

**Luxusfuhrgeschäft u. Autobetrieb** *gegr. 1883*  
Talstrasse 19      HUB. KEHREN      Telephon 680

---

Zu vergeben.

**Klubmöbel-Fabrikation**

*Max Buchmann, Düsseldorf*  
Hohestrasse 51.

**Klub-Fauteuils,**  
**Chesterfieldsofa.**

Original englische Ausführung.  
Unübertroffene Auswahl.      Billige Preise.

**Konservatorium**

**u. Musiklehrer-Seminar**

von A. Eccarius-Sieber

**DÜSSELDORF**

Kaiser Wilhelmstr. 49 (am Hauptbhf.)

Nur pädagogisch gebildete Lehrkräfte.

Hervorragende Unterrichtserfolge.

Einzelunterricht.

Anmeldungen täglich 12-3 Uhr.

**Eccarius-Sieber.**

Zu vergeben.

**Privat-Institut für Tanz-, Umgangformen und Anmutslehre**

Frau A. Göbbels, Lehrerin der Tanzkunst. Gruppellostrasse 17.

## Preise der Plätze und der Billettsteuer (Kleine Preise).

	Mk.	Mk.	Mk.
Proszeniumsloge . . . . .	6.35	und	0.65=7.—
I. Rang-Balkon die ersten 3 Reihen . . . . .	4.55	„	0.45=5.—
I. Rang-Balkon die hinteren Reihen . . . . .	3.60	„	0.40=4.—
I. Rang-Mittelloge die ersten 2 Reihen . . . . .	3.60	„	0.40=4.—
I. Rang-Mittelloge die hinteren Reihen . . . . .	3.15	„	0.35=3.50
I. Rang-Seitenloge die erste Reihe (ausser Loge 1, 2, 3, 4) . . . . .	3.15	„	0.35=3.50
I. Rang-Seitenloge 1, 2, 3, 4, I. Reihe, 5—15 und 6—16 II. Reihe . . . . .	2.70	„	0.30=3.—
I. Rang-Seitenloge 1. u. 2., Platz 3 u. 4 I. Rang-Seitenloge 3. u. 4., Platz 3 u. 4 sowie dritte Reihe . . . . .	2.25	„	0.25=2.50
Parkettloge . . . . .	2.70	„	0.30=3.—
Parkett . . . . .	3.15	„	0.35=3.50
II. Rang-Balkon . . . . .	1.35	„	0.15=1.50
II. Rang-Seitenloge . . . . .	0.90	„	0.10=1.—
II. Rang-Proszeniumsloge . . . . .	0.90	„	0.10=1.—
Sitzparterre . . . . .	1.10	„	0.15=1.25
Stehparterre . . . . .	0.65	„	0.10=0.75
Galerie . . . . .	0.45	„	0.05=0.50

Textbücher sind an der Kasse und bei den Billettteuren zu haben.  
Umbesetzungen infolge von Erkrankungen behält sich die Direktion vor  
Während der Hauptpausen wird der eiserne Vorhang heruntergelassen

Für telephonische Billettbestellungen (Telephon 7755) wird eine Vormerkungs-  
gebühr von 20 Pfg erhoben. Der Verkauf der Einlasskarten findet morgens von  
10—1 Uhr an der Tageskasse des Stadttheaters statt, mit Ausnahme von Parterre-  
und Galeriekarten, die an der Galeriekasse vormittags von 12—1½ Uhr verkauft werden.  
Die reservierten Billetts müssen am Tage der Vorstellung spätestens mittags 12 Uhr  
abgeholt sein. Vorausbestellungen von Einlasskarten für die Sonntagnachmittags-  
Vorstellungen und für die volkstümlichen Vorstellungen zu ermässigten Preisen  
werden nicht entgegengenommen.

## Fahrpläne (ab 10 Uhr abends)

### 1. Städtische Strassenbahn:

Nach Schluss der Vorstellungen stehen Strassenbahn-Extrawagen vor dem  
Haupteingange des Stadttheaters in der Alleestrasse nach: 1. Grafenberg,  
2. Zoologischer Garten, 3. Hauptbahnhof, 4. Unterbilk (Flora) und 5. Derendorf  
in dieser Reihenfolge bereit. Es wird besonders darauf hingewiesen, dass  
der nach Derendorf fahrende Extrawagen neuerdings durch die Alleestrasse,  
Hofgartenallee, Kaiserstrasse, Nordstrasse und Münsterstrasse fährt.

### 2. Rheinische Bahngesellschaft (ab Ratingertor):

- a) Lokalverkehr (Obercassel) alle 10 Minuten bis Abends 11<sup>44</sup>, dann 11<sup>18</sup>  
12<sup>18</sup>, 12<sup>28</sup>, 12<sup>38</sup>, 12<sup>48</sup>, 12<sup>58</sup>, 13<sup>8</sup>, 13<sup>18</sup>, 13<sup>28</sup>
- b) nach Neuss: 10<sup>22</sup>, 11<sup>02</sup>, 11<sup>22</sup>, 12<sup>02</sup>
- c) nach Crefeld: 10<sup>02</sup>, 10<sup>22</sup>, 11<sup>02</sup>, 11<sup>22</sup>, 12<sup>02</sup>
- d) nach Uerdingen: 10<sup>12</sup>, 11<sup>24</sup>

### 3. Düsseldorf-Kaiserswerth: 10<sup>10</sup>, 11<sup>10</sup> (ab Nordstrasse)

### 4. Staatsbahn (ab Hauptbahnhof):

- a) nach Benrath-Cöln: 10<sup>22</sup>, 11<sup>02</sup>, 11<sup>22</sup>, 12<sup>02</sup> (alle direkt Cöln), 11<sup>24</sup>, ausser-  
dem Sonntags 12<sup>24</sup>)
- b) nach Duisburg: 10<sup>22</sup>, 10<sup>42</sup>, 11<sup>02</sup>, 11<sup>22</sup>, 11<sup>42</sup>, 12<sup>02</sup>, 12<sup>22</sup>, 12<sup>42</sup> (alle direkt  
Duisburg) 11<sup>21</sup> (nur Wochentags bis Grossenbaum) 12<sup>21</sup> (ausserdem  
Sonntags 10<sup>22</sup>, 11<sup>22</sup>)
- c) nach Neuss: 10<sup>21</sup> (direkt Crefeld), 10<sup>41</sup>, 11<sup>21</sup>, 11<sup>41</sup>, (ausserdem 11<sup>10</sup>, 12<sup>10</sup>)
- d) nach Vohwinkel-Elberfeld: 10<sup>12</sup> (hält nur in Erkrath), 10<sup>22</sup>, 11<sup>22</sup>, 12<sup>11</sup>  
(hält nur in Erkrath und Vohwinkel) 144
- e) nach Kettwig-Essen: 10<sup>21</sup>, 11<sup>22</sup> (hält nur in Kettwig) 11<sup>41</sup>
- f) nach Opladen: 10<sup>12</sup>, 11<sup>22</sup> (ausserdem Sonntags nur und direkt bis Hilden 11<sup>22</sup>)
- g) nach Ohligs, Solingen, Remscheid, Lennep: 11<sup>22</sup> (ausserdem Sonntags 11<sup>22</sup>)
- h) nach Ratingen, Speldorf, Mülheim-Ruhr: 12<sup>44</sup>
- i) nach Gerresheim, Mettmann, Elberfeld-M.: 11<sup>24</sup> (ausserdem Sonntags 10<sup>22</sup>)

Spezialität: — — — — Konditorei **Georg Flieger Nachf.** (K. Rüger) Blumenstr. 20. G. Grosses Bestells- und Versandgeschäft. Stets Auswahl in ff. Torten, Eis, Baumkuchen, ff. Theaterkonfekt, Schokoladen.

# Café Palais

Eigene Wiener Konditorei. — Auswahl in Torten, sowie Eis-Spezialitäten. Diners von 1.50, im Abonnement 1.25 Mk. Soupers von 1.75 Mk. an. Reichhaltige Abendkarte. Die Direktion.

# Hackerbräu-München

seit 1417 bestehendes Brauhaus. • Weltausstellung Brüssel 1910: Grand prix. Generaldepot: Düsseldorf, Hammerstrasse 31 Telef.-Ruf 5165. • Neuzeitliche Kühlräume, Versand in Gebinden, Flaschen und Syphons, hier und auswärts. •

## Combination Düsseldorf Maler

Direktion: Landschaftsmaler Georg Schwabe. Düsseldorf. Bismarckstr. 55 — Telefon 4349. Durch Zusammenschluss der Maler direkter Verkauf an Private, ohne jeden Zwischendienst. • • • • • Billigst normierte, streng feste Preise! Täglich neue Ausstellungs-Objekte!

## D. L. Haim & Co.



Hoflieferanten Düsseldorf. Alleestr. 38. neben Bräudenbacher Hof. Telefon 6505. Grösstes Spezialhaus für nur Persische und Oriental. Teppiche.

## Kierdorff & Co.

G. m. b. H. Spezial-Haus in Ia. Zechen-Brech-Koks in Ia. Anthr.-Press-Nüsse. bester Ersatz für Anthracitkohlen ringfrei. Kontor und Lager: Hafen, TELEPHON 892. Kornhausstr.

## GEBRÜDER HARTOCH DÜSSELDORF

Hauptgeschäft: Flingerstr., Markt, Bolkerstr. Verkaufshäuser aller Bedarfsartikel. MODELL-SALON • WINTERGARTEN • KUNST-SALON • ERFRISCHUNGSRaum. Sehenswürdigkeit Düsseldorfs.

## WEIN-RESTAURANT HOTEL ROYAL

am Hauptbahnhof. Gute französische Küche. • • • • • Best gepflegte Weine. Vornehme elegante Räume.

## RESTAURANT HOTEL GERMANIA

am Hauptbahnhof. Erstklassiges Bier- und Wein-Restaurant mit guter Küche. Delikatessen der Saison. • • • • • Caviar, Austern, Hummer etc.

Mittwoch, den 5. April 1911

Abonnement 3:

# Die Rabensteinerin

Schauspiel in 4 Akten von Ernst von Wildenbruch. Spielleitung: Ludwig Zimmermann.

### Personen:

Gilgold Jeronimus, Ritter von Rabenstein . . . . .	Franz Scharwenka
Bersabe, seine Tochter . . . . .	Amélie Schier
Dietsburg, Witfrau von Agavang, seine Schwester . . . . .	Bettina Brehm
Bartolme Welser . . . . .	Hermann Heine
Antony Welser, sein Bruder } Patrizier von Augsburg	George Beckow
Felicitas, aus dem Hause Grander, Bartolmes Frau . . . . .	Helga Bally
Bartolme Welser (der junge), Bartolmes und Felicitas Sohn . . . . .	Werner Böger
Ursula, aus dem Hause Melber in Nürnberg, des jungen Bartolme Welser Verlobte . . . . .	Herta Alsen
Georg von Freiberg, Stadtvogt von Augsburg . . . . .	Otto Busch
Baumkircher } Patrizier von Nürnberg	Robert Weberg
Sebold Geider } Begleiter der Ursula Melber . . . . .	Hugo Lazak
Aira, eine alte Dienerin im Hause Welser . . . . .	Marie Sleg
Der Nunnemacher . . . . .	Fritz Schmidt
Der Westphale } Knechte des Ritters von Rabenstein . . . . .	Egon Hedeberg
Der Schwarze } . . . . .	Arthur Schetter
Der Frischhans } . . . . .	Willy Beuger
Der Henker von Augsburg . . . . .	Ernst Bedau
Ein Priester . . . . .	Georg Hoppe
Ein Kerkermeister . . . . .	August Liesebrink
Weserscher Kriegsmann . . . . .	Paul Hermann
Augsburgischer Stadtknecht . . . . .	Jahn Hofknecht
Wesersche Kriegsteute, Augsburgische Stadtknechte, Patrizier, Männer und Frauen von Augsburg, Wachen, Henkersknechte, Volk. Zeit: 16. Jahrhundert. Ort: 1. und 3. Akt: Burg Waldstein zwischen Augsburg und Nürnberg. 2. und 4. Akt: Augsburg.	

Nach dem 2. Akte findet eine längere Pause statt. Umbesetzungen infolge von Erkrankungen behält sich die Direktion vor. Kassenöffnung u. Einlass 7 Uhr. Anfang 7 1/2 Uhr. Ende nach 10 Uhr.

### Kleine Preise.

Spielplan siehe nächste Seite.

Alleinverkauf S. Silbermann, Düsseldorf.

Hervorragende Beihilfen in Gesellschafts-Schulen.

Zu vergeben.

Flügel Pianos  
**IBACH**  
Schadowstr. 52  
Telephon 1237  
Pianolas Harmoniums  
Bei Kauf und Miete  
grösste Auswahl u. weitgehendstes Entgegenkommen.

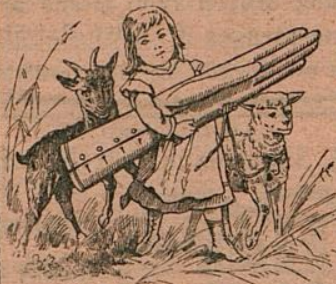
Carl Wirsel Spezialhaus in Hüte in Mützen in Schirme Am Wehrhahn 41. Telephone 5888.

Musik-Akademie Düsseldorf. Ausbildung in allen Zweigen der Musik in Verbindung mit Opern-, Theater- und Orchester-Schule. Prospekt gratis. Staatlich konzertiert. Dir.: Anton Waldeck. Charlottenstr. 51. CREFFELD Ostwall 157.

Carl von der Wippel Kohlenhandlung empfiehlt als Spezialität Ia. Koks für Zentralheizung.

Schmiedestr. 17 Fernsprecher 1078

3600 BRAUNE ——— 1800  
——— EILBOTEN



GEGRÜNDET 1876.

Alle Sorten

## Handschuhe und Krawatten

zu bekannt billigsten Preisen

**A. M. ECKE, Herzogstr. 26.**

Kein Laden, nur Lager.

TELEPHON 4941.



**ORANGEN-FEUER**

vornehmstes Getränk — ohne Alkohol

Orangen-Feuer-Vertr.-Ges. m. b. H.  
Telephon 2713, Düsseldorf, Jahnstr. 98



### Spielplan.

Donnerstag, 6. April,  
Ab. 4, abends 7 $\frac{1}{2}$  Uhr:  
Heimat.

Freitag, 7. April,  
Ab. 5, abends 7 $\frac{1}{2}$  Uhr:  
Das erste Weib.

Samstag, 8. April,  
Auss. Ab., abends 7 Uhr:  
Volkstümliche Vorstellung  
zu ermässigten Preisen:  
Die Jungirau von Orleans.

Sonntag, 9. April,  
Ab. 6, abends 7 Uhr:  
Tannhäuser.

Zu vergeben.

## KOFFER & TASCHEN

sowie alle anderen

REISE-ARTIKEL UND  
LEDERWAREN

kauft man am reellsten u. billigsten nur im  
Spezial-Geschäft



Alleestraße 35. **E. SCHMITZ,** Telephon 3895.

NEU RENOVIERT

# Restaurant Zum Hofgarten

**Joh. Wilhelms**

Direkt neben dem Stadttheater, hält sich den geehrten Herrschaften vor und nach dem Theater mit Küche und Keller aufs beste empfohlen.  
**Ausschank von Dortmunder und Pilsener Bier  
Weine erster Firmen.**

*Der Beginn und Schluss der Theater-Vorstellungen  
sowie der Anfang eines jeden Aktes wird in dem  
Restaurant durch Glockenzeichen bekannt gegeben.*

## W. Wörmbecke, Buch- u. Kunsthandlung, Düsseldorf

Schadowstrasse 25 — Fernsprecher 3364

empfeilt **Texte für Oper u. Schauspiel.**

*Postkarten von Mitgliedern des Stadttheaters.*

**Paul Pollmann,** *Grammophone und Edison-Phonographen,  
: Odeon-, Grammophon-, Jumbo- und :  
Zonophon-Platten.*  
**Düsseldorf**

Mittelstr. 20 — Telephon 4835.

*Grösstes Lager am Platze.  
Neueste Spezialplatte: Düsseldorf im Strandbad.*

## JOSEF KOCHS, ROHRMÖBEL-FABRIK

FABRIK:  
DUISBURGERSTR. 23

DÜSSELDORF  
: TELEPHON 2574 :

AUSSTELLUNG:  
SCHADOWSTR. 69

FABRIKATION MODERNER ROHRMÖBEL NACH KÜNSTLERISCHEN  
EIGENEN UND GEGEBENEN ENTWÜRFEN UNTER MITWIRKUNG  
ERSTER PROFESSOREN. SPEZIALITÄT: AUSSTATTUNGEN KOMPL.  
WINTERGÄRTEN, HALLEN, DIELEN ETC. FUSSBODENBELÄGE  
WANDBEKLEIDUNGEN.

# Persil

das selbsttätige

## Waschmittel

gibt blendend weisse Wäsche, ist  
garantiert unschädlich und billigst  
im Gebrauch.

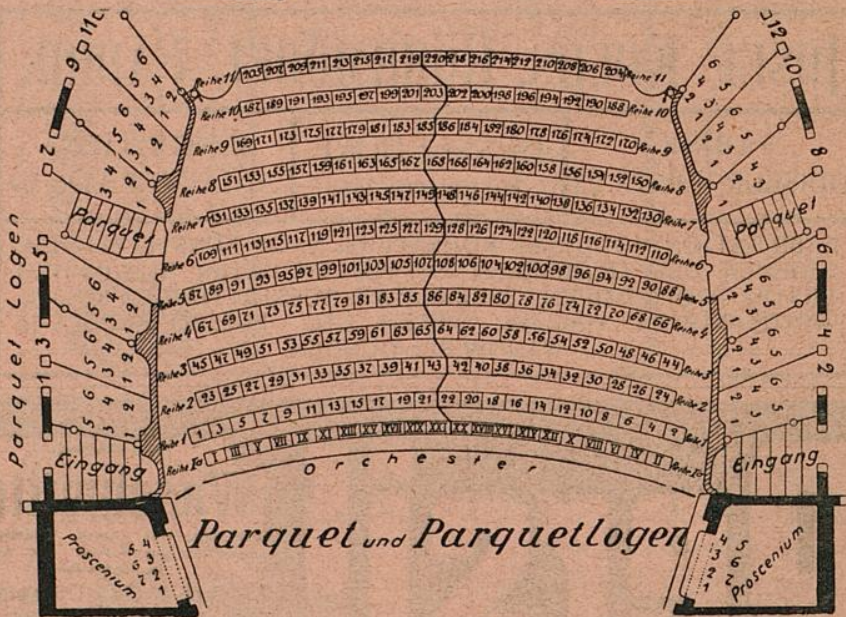
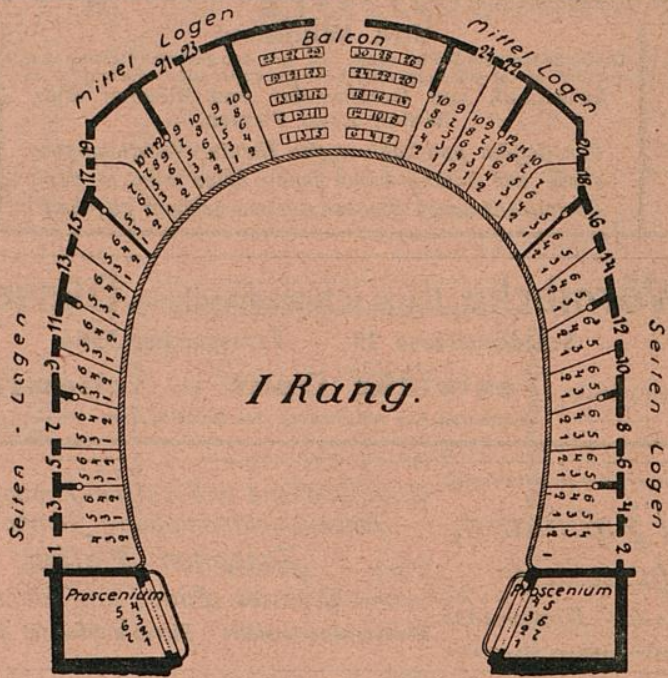
Henkel & Co., Düsseldorf,  
auch der weltbekannteste

## Henkel's Bleich-Soda

# MUSIKSCHULE

Friedrichstr. 75<sup>1</sup>, staatl. konzessioniert.

Leiter: Konzertmeister H. Zilles. Unterricht von den ersten Elementarbegriffen bis zur Konzertreife. Prosp. gratis. Eintritt jederzeit.

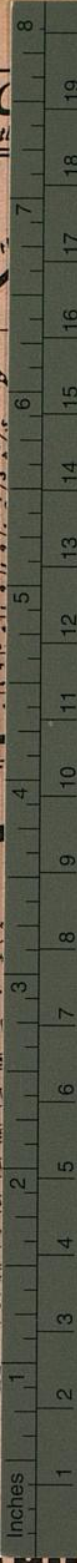
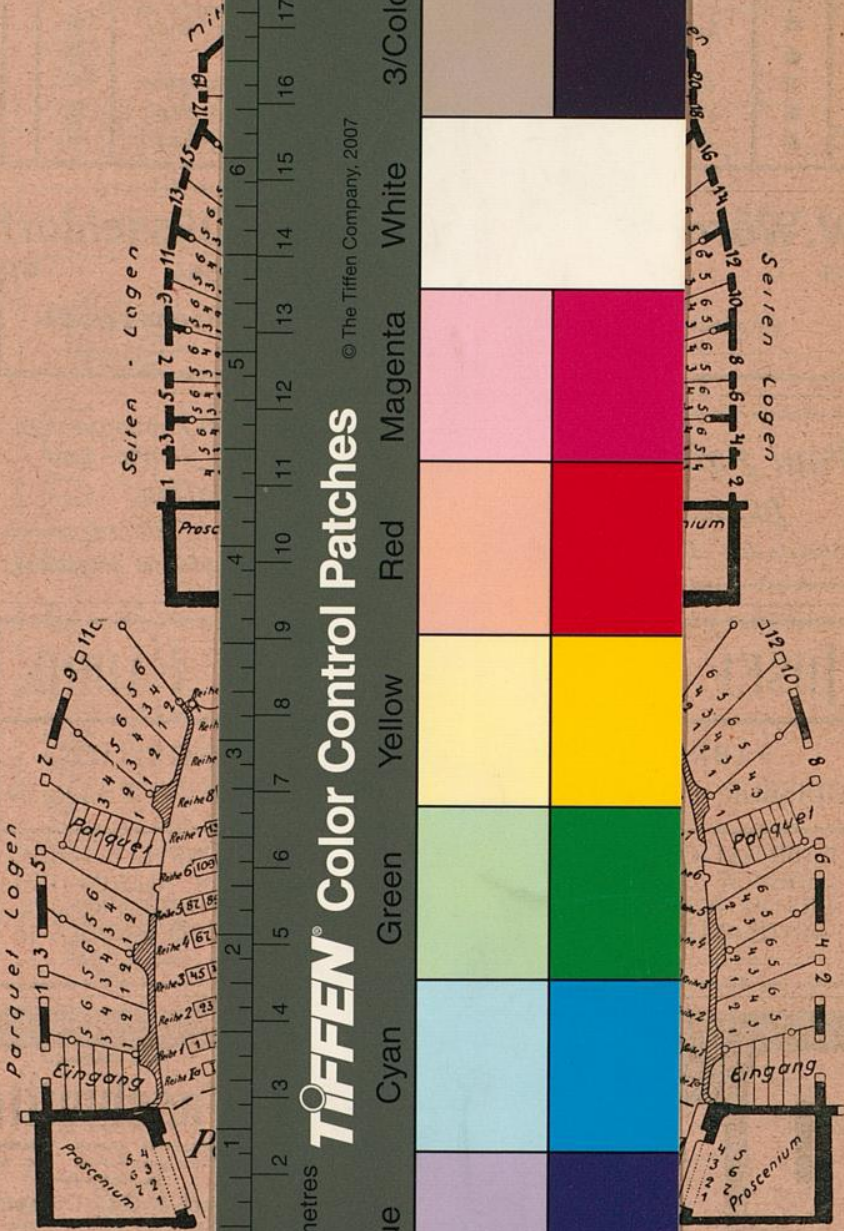


# Rosenkränzchen

altes vornehmes Weinrestaurant  
a. d. Lambertuskirch., 3 Min. v. Theat.  
Wwe. Jac. Ambach — Tel. 954.

**MUSIKSCHULE**  
Friedrichstr. 75<sup>1</sup>, staatl.

Mus. Unterricht  
erhalten bis zur  
Ankunft jederzeit.



**TIFFEN® Color Control Patches**

© The Tiffen Company, 2007



**Rosenk...**

Weinrestaurant  
h., 3 Min. v. Theat.

W. Jac. Ambach — Tel. 954.