

237/3

# Dampf-Wasch-Anstalt „EDELWEISS“

GROSSWÄSCHEREI. Inhaber: HEINR. SCHMORLEITZ.

Telephon 1445. Fabrik: Dorotheenstr. 96. Telephon 1445.

Reinigung von Haushaltungs-, Hotel- und Restaurationswäsche, Gardinen.

Chlorfreie Behandlung. Grosse Rasenbleiche.

**Nasswäsche** trocken gewogen Pfund 8 Pfg. Nasswäsche, getrocknet 10 Pfg.  
Bunte Wäsche 12 Pfg. \* Lieferzeit 2-3 Tage.

Gleichzeitig mache ich auf meine Abteilung für **Stärkewäsche** aufmerksam.

Mein Auto fährt Dienstag und Freitag nach Oberkassel und liefere ich die Wäsche frei Haus.

## Wicküler-Küpper-Bräu in Flaschen!

Helles Export p. Flasche 15 Pfg.

Münch. Brauart „ „ 16 „

Pilsener Brauart „ „ 16 „

franko Haus, in täglich frischer Abfüllung, zu beziehen durch die meisten Kolonialwaren-Geschäfte oder direkt durch die

**Niederlage Düsseldorf**

Pionierstr. 51. Fernsprecher 4791.

## Friedr. Eckert

Karlplatz 3

### Zoologische Handlung

Sing- und Ziervögel jeder Art

Fische und Reptilien

Käfige und Aquarien

Sämereien und Futterartikel.

## GEBR. SCHWANENBERG, DÜSSELDORF

Telephon: Nr. 3264  Kölnerstrasse Nr. 40

**Dekorationsmaler- und Anstreicher-Geschäft**

: Halten uns in allen vorkommenden Arbeiten unter Zusicherung :  
: sauberster Ausführung bei billigster Berechnung bestens empfohlen. :

## HANS MAASS RATHAUS-DROGERIE

Bolkerstrasse 42.



empfiehlt

in Flaschen und Gebinden

## Unionbrauerei A.-G.

Düsseldorf Telephon Nr. 277.

**Preise des Flaschenbieres:**

Export (Dortmunder Brauart)	15 Pfg.	} pro Flasche.
Münchener Brauart	14 „	
Tafelbier	13 „	

Zu vergeben.

## Klubmöbel-Fabrikation

*Max Buchmann, Düsseldorf*  
Hohestrasse 51.

**Klub-Fauteuils,**  
**Chesterfieldsofa.**

Original englische Ausführung.  
Unübertroffene Auswahl. Billige Preise.

## Konservatorium

u. Musiklehrer-Seminar

von A. Eccarius-Sieber

**DÜSSELDORF**

Kaiser Wilhelmstr. 49 (am Hauptbhf.)

Nur pädagogisch gebildete Lehrkräfte.

Hervorragende Unterrichtserfolge.

Einzelunterricht.

Anmeldungen täglich 12-3 Uhr.

**Eccarius-Sieber.**

Zu vergeben.

**Privat-Institut für Tanz-, Umgangformen und Anmutslehre**

Frau A. Göbbels, Lehrerin der Tanzkunst. Gruppellostrasse 17.

# Julius Höhn, Feine Mass-Schneiderei

Alleestrasse 67 vis-à-vis dem Musik-Pavillon. Telephon 7793.

## Preise der Plätze und der Billettsteuer (Kleine Preise).

	Mk.	Mk.	Mk.
Proszeniumsloge	6.35	und	0.65=7.—
I. Rang-Balkon die ersten 3 Reihen	4.55	„	0.45=5.—
I. Rang-Balkon die hinteren Reihen	3.60	„	0.40=4.—
I. Rang-Mittelloge die ersten 2 Reihen	3.60	„	0.40=4.—
I. Rang-Mittelloge die hinteren Reihen	3.15	„	0.35=3.50
I. Rang-Seitenloge die erste Reihe (ausser Loge 1, 2, 3, 4)	3.15	„	0.35=3.50
I. Rang-Seitenloge 1, 2, 3, 4, I. Reihe, 5—15 und 6—16 II. Reihe	2.70	„	0.30=3.—
I. Rang-Seitenloge 1. u. 2., Platz 3 u. 4 I Rang-Seitenloge 3. u. 4., Platz 3 u. 4 sowie dritte Reihe	2.25		0.25=2.50
Parkettloge	2.70	„	0.30=3.—
Parkett	3.15	„	0.35=3.50
II. Rang-Balkon	1.35	„	0.15=1.50
II. Rang-Seitenloge	0.90	„	0.10=1.—
II. Rang-Proszeniumsloge	0.90	„	0.10=1.—
Sitzparterre	1.10	„	0.15=1.25
Stehparterre	0.65	„	0.10=0.75
Galerie	0.45	„	0.05=0.50

Textbücher sind an der Kasse und bei den Billetteuren zu haben.  
 Umbesetzungen infolge von Erkrankungen behält sich die Direktion vor.  
 Während der Hauptpausen wird der eiserne Vorhang heruntergelassen.

Für telephonische Billettbestellungen (Telephon 7755) wird eine Vormerkungsgeld von 20 Pf. erhoben. Der Verkauf der Einlasskarten findet morgens von 10—1 Uhr an der Tageskasse des Stadttheaters statt, mit Ausnahme von Parterre- und Galeriekarten, die an der Galeriekasse vormittags von 12—1½ Uhr verkauft werden. Die reservierten Billetts müssen am Tage der Vorstellung spätestens mittags 12 Uhr abgeholt sein. Vorausbestellungen von Einlasskarten für die Sonntagnachmittags-Vorstellungen und für die volkstümlichen Vorstellungen zu ermässigten Preisen werden nicht entgegengenommen.

## Fahrpläne (ab 10 Uhr abends)

### 1. Städtische Strassenbahn:

Nach Schluss der Vorstellungen stehen Strassenbahn-Extrawagen vor dem Haupteingange des Stadttheaters in der Alleestrasse nach: 1. Grafenberg, 2. Zoologischer Garten, 3. Hauptbahnhof, 4. Unterbilk (Flora) und 5. Derendorf in dieser Reihenfolge bereit. Es wird besonders darauf hingewiesen, dass der nach Derendorf fahrende Extrawagen neuerdings durch die Alleestrasse, Hofgartenallee, Kaiserstrasse, Nordstrasse und Münsterstrasse fährt.

### 2. Rheinische Bahngesellschaft (ab Ratingertor):

- a) Lokalverkehr (Obercassel) alle 10 Minuten bis Abends 1144, dann 1184, 1210, 1220, 1230, 1240, 1250, 130, 110, 120, 200
- b) nach Neuss: 1020, 1100, 1120, 1200
- c) nach Crefeld: 1000, 1030, 1100, 1130, 1200
- d) nach Uerdingen: 1030, 1130

### 3. Düsseldorf-Kaiserswerth: 1020, 1120 (ab Nordstrasse)

### 4. Staatsbahn (ab Hauptbahnhof):

- a) nach Benrath-Cöln: 1020, 1100, 1130, 1200 (alle direkt Cöln). 1120, ausserdem Sonntags 1220
- b) nach Duisburg: 1020, 1030, 1100, 1110, 1120, 1200, 1210, 1240 (alle direkt Duisburg) 1120 (nur Wochentags bis Grossenbaum) 1220 (ausserdem Sonntags 1020, 1120)
- c) nach Neuss: 1020 (direkt Crefeld), 1030, 1120, 1140, (ausserdem 1110, 1220)
- d) nach Vohwinkel-Elberfeld: 1010 (hält nur in Erkrath), 1020, 1120, 1210 (hält nur in Erkrath und Vohwinkel) 144
- e) nach Kettwig-Essen: 1020, 1120 (hält nur in Kettwig) 1140
- f) nach Opladen: 1010, 1120 (ausserdem Sonntags nur und direkt bis Hilden 1120)
- g) nach Ohligsen, Sollingen, Remscheid, Lennep: 1120 (ausserdem Sonntags 1120)
- h) nach Ratingen, Speldorf, Mülheim-Ruhr: 1240
- i) nach Gerresheim, Mettmann, Elberfeld: 1140

Spezialität: — — — —  
Düsseldorfer Allerhand  
Patentamtlich geschützt.

Konditorei **Georg Flieger Nachf. (K. Rüger)**  
und Café

Blumenstr. 20.  
Fernruf 460.

Grosses Bestells- und Versandgeschäft.  
Stets Auswahl in ff. Torten, Eis, Baum-  
kuchen, ff. Theaterkonfekt, Schokoladen.

# Café Palais: 12 Billards

Eigene Wiener Konditorei. — Auswahl in Torten, sowie Eis-Spezialitäten.  
Diners von 1.50, im Abonnement 1.25 Mk. Soupers von 1.75 Mk. an. Reichhaltige Abendkarte.  
Die Direktion.

Tel. 1865. I. Ranges. Tel. 2266.  
Graf Adolfstr. 46, Ecke Oststr.

# Hackerbräu-München:

seit 1417 bestehendes Brauhaus. • Weltausstellung Brüssel 1910: Grand prix.  
Generaldepot: Düsseldorf, Hammerstrasse 31 | Telef.-Ruf 5165.  
: Neuzzeitliche Kühlräume, Versand in Gebinden, Flaschen und Syphons, hier und auswärts. :

Carl Wirsal Spezialhaus □ Hüte □ Mützen □ Schirme  
Am Wehrhahn 41. Telefon 5888.

## Combination Düsseldorfer Maler

Direktion: Landschaftsmaler Georg Schwabe.  
Düsseldorf  
Bismarckstr. 55 — Telefon 4349.  
Durch Zusammenschluss der Maler  
direkter Verkauf an Private, ohne  
:: jeden Zwischenhandel. ::  
Billigst normierte, streng feste Preise!  
Täglich neue Ausstellungs-Objekte!

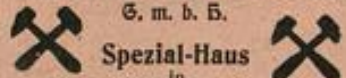
## D. L. Haim & Co.



Hoflieferanten  
Düsseldorf  
Alleestr. 38  
neben Breidenbacher  
Hof.  
Telephon 8505.  
Grösstes Spezialhaus  
für nur

Persische und Oriental. Teppiche.

## Kierdorff & Co.



G. m. b. H.  
Spezial-Haus  
in  
la. Zechen-Brech-Koks  
la. Anthr.-Press-Nüsse  
bester Ersatz für Anthracitkohlen  
ringfrei.  
Kontor und Lager: Hafen,  
TELEPHON 892. Kornhausstr.

Donnerstag, den 23. März 1911 Abonnement 6:

# Doktor Klaus

Lustspiel in 5 Aufzügen von Adolphe L'Arronge.

Spielleitung: Belá Duschak.

### PERSONEN:

Leopold Griesinger	Egoh Hedeberg
Julie, dessen Tochter	Franziska Wendt
Max von Boden, deren Gatte	Otto Busch
Doktor Ferdinand Klaus	Hermann Heine
Marie, Griesingers Schwester, seine Frau	Helga Bally
Emma, deren Tochter	Lotte Molter
Referendarius Paul Gerstel	Willy Beuger
Marianne, Haushälterin bei Griesinger	Bettina Brehm
Lubowsky, Kutscher	Emil Wirth
Auguste, Dienstmädchen	Anni Aim
Anna	Auguste Reibold
Behrmann	Robert Weberg
Colmar	Ernst Herz
Jakob	Hugo Lazak
Bauern	

Nach dem 2. und 3. Aufzuge findet je eine längere Pause statt.

Umbesetzungen infolge von Erkrankungen behält sich die Direktion vor.

Kassenöffnung und Einlass 7 Uhr. Anfang 7<sup>1/2</sup> Uhr. Ende ungefähr 10<sup>1/2</sup> Uhr.

### Kleine Preise.

Spielplan siehe nächste Seite.

Alleinverkauf  
S. Silbermann, Düsseldorf.



Hervorragende  
Haushalten-  
Gesellschafts-  
Schuhe.

Zu vergeben.

## Flügel Pianos IBACH

Schadowstr. 52  
Telephon 1237

Pianolas Harmoniums  
Bei Kauf und Miete  
grösste Auswahl u. weitgehendstes  
Entgegenkommen.

## GEBRÜDER HARTOCH □ DÜSSELDORF

Hauptgeschäft: Fliegerstr., Markt, Bolkerstr. :: Zweiggeschäfte: Friedrichstr., Wehrhahn  
Verkaufshäuser aller Bedarfsartikel.  
MODELL-SALON .. WINTERGARTEN .. KUNST-SALON .. ERFRISCHUNGSRAUM.  
Schenswürdigkeit Düsseldorfs.

## WEIN-RESTAURANT HOTEL ROYAL

am Hauptbahnhof.  
Beste französische Küche. :: Best gepflegte Weine.  
Vornehme elegante Räume.

## RESTAURANT HOTEL GERMANIA

am Hauptbahnhof.  
Erstklassiges Bier- und Wein-Restaurant  
mit guter Küche. Delikatessen der Saison.  
Caviar, Austern, Hummer etc.



Carl von der Wipfel

Kohlenhandlung

empfiehlt als Spezialität

la. Koks für Zentralheizung.



Schmiedestr. 17

Fernsprecher 1078

Musik - Akademie  
Städtlich konzessioniert. Dir.: Anton Waldeck.  
DÜSSELDORF Ausbildung in allen Zweigen der Musik in Verbindung  
Charlottenstr. 51 mit Opern-, Theater- und Orchester-Schule.  
CREFFELD Eintritt jederzeit.  
Gartwall 157 Prospekt gratis.

3600 BRAUNE ——— EILBOTEN 1800

Alle Sorten  
**Handschuhe  
und Krawatten**  
zu bekannt billigsten Preisen  
**A. M. ECKE, Herzogstr. 26.**  
Kein Laden, nur Lager.  
GEGRÜNDET 1876. TELEPHON 4941.



**ORANGEN-FEUER**  
vornehmstes Getränk — ohne Alkohol  
Orangen-Feuer-Vertr.-Ges. m. b. H.  
Telephon 2713, Düsseldorf, Jahnstr. 98.


**Spielplan.**

Freitag, 24. März,  
Ab. 7, abends 7 $\frac{1}{2}$  Uhr:  
Gastspiel d. Kgl. Kammersängers  
Paul Bender vom Hoftheater  
in München:  
Faust und Margarete.

Samstag, 25. März,  
Ab. 8, abends 7 $\frac{1}{2}$  Uhr:  
Das Musikantenmädel.

Sonntag, 26. März,  
Ab. 5, abends 7 Uhr:  
Die Zauberflöte.

Zu vergeben.



**KOFFER & TASCHEN**  
sowie alle anderen  
**REISE-ARTIKEL UND  
LEDERWAREN**  
kauft man am reellsten u. billigsten nur im  
Spezial-Geschäft  
Alleestraße 35. **E. SCHMITZ,** Telephon 3895.



NEU RENOVIERT

# Restaurant Zum Hofgarten

**Joh. Wilhelms**

Direkt neben dem Stadttheater, hält sich den geehrten Herrschaften vor und nach dem Theater mit Küche und Keller aufs beste empfohlen.

**Ausschank von Dortmunder und Pilsener Bier  
Weine erster Firmen.**

*Der Beginn und Schluss der Theater-Vorstellungen  
sowie der Anfang eines jeden Aktes wird in dem  
Restaurant durch Glockenzeichen bekannt gegeben.*

## W. Wörmbecke, Buch- u. Kunsthandlung, Düsseldorf

Schadowstrasse 25 — Fernsprecher 3364

empfeilt **Texte für Oper u. Schauspiel.**

Postkarten von Mitgliedern des Stadttheaters.

**Paul Pollmann,**

Düsseldorf

Mittelstr. 20 — Telephon 4835.

Grammophone und Edison-Phonographen,  
Odeon-, Grammophon-, Jumbo- und  
Zonophon-Platten.

Grösstes Lager am Platze.

Neueste Spezialplatte: Düsseldorf im Strandbad.

## JOSEF KOCHS, ROHRMÖBEL-FABRIK

FABRIK:  
DUISBURGERSTR. 23

DÜSSELDORF  
: TELEPHON 2574 :

AUSSTELLUNG:  
SCHADOWSTR. 69

FABRIKATION MODERNER ROHRMÖBEL NACH KÜNSTLERISCHEN  
EIGENEN UND GEGEBENEN ENTWÜRFEN UNTER MITWIRKUNG  
ERSIER PROFESSOREN. SPEZIALITÄT: AUSSTATTUNGEN KOMPL.  
WINTERGÄRTEN, HALLEN, DIELEN ETC. FUSSBODENBELÄGE  
WANDBEKLEIDUNGEN.

# Persil

das selbsttätige

## Waschmittel

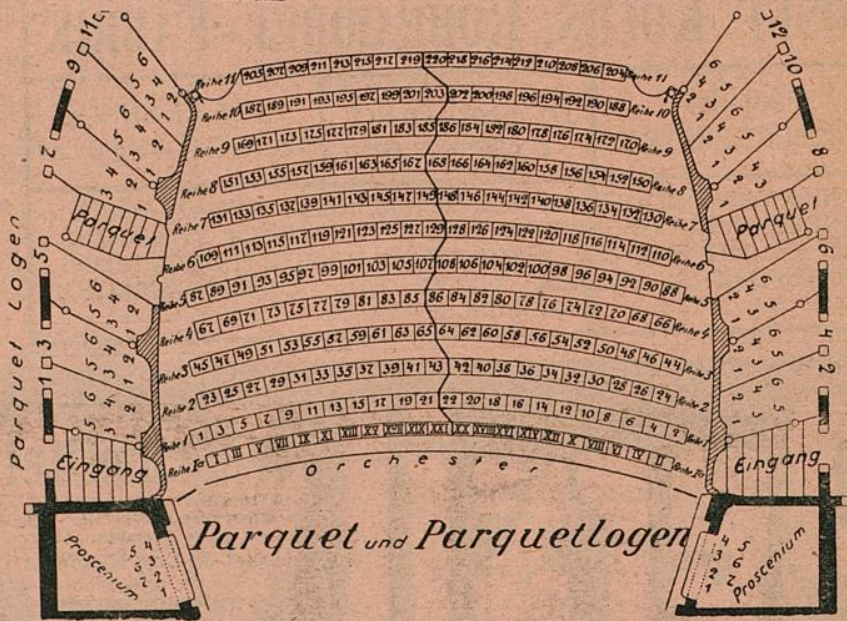
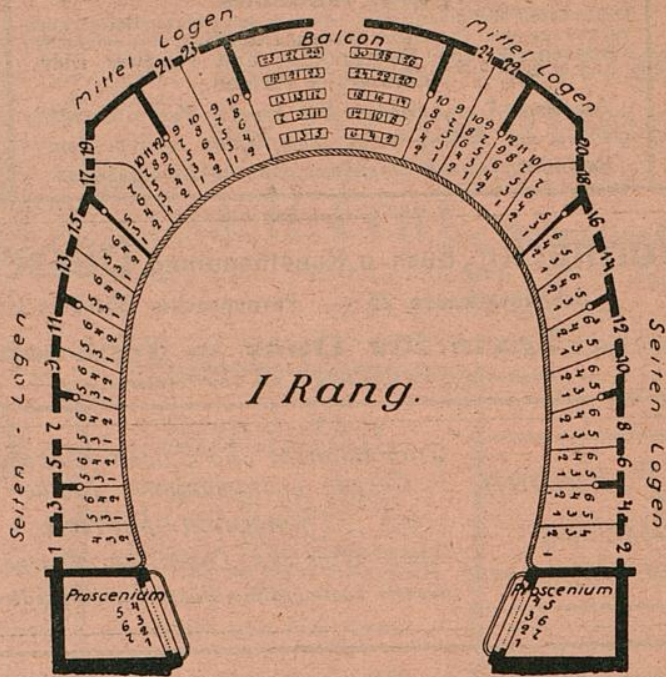
gibt blendend weisse Wäsche, ist  
garantirt unschädlich und billigst  
im Gebrauch.

Henkel & Co., Düsseldorf,  
auch der weltbekannte

## Henkel's Bleich-Soda

# MUSIKSCHULE

Leiter: Konzertmeister **H. Zilles**. Unterricht von den ersten Elementarbegriffen bis zur Konzertreise. Prosp. gratis. Eintritt jederzeit.

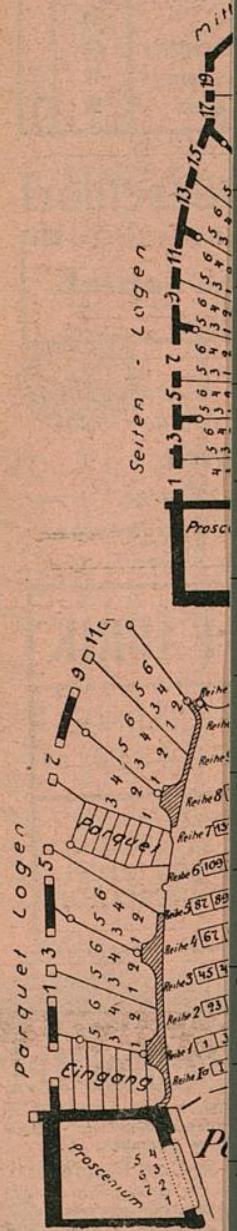


# Rosenkränzchen

altes vornehmes Weinrestaurant  
a. d. Lambertuskirch., 3 Min. v. Theat.  
Wwe. Jac. Ambach — Tel. 984.

**MUSIKSCHULE**  
Friedrichstr. 75<sup>1</sup>, staatl.

Mus. Unterricht  
griffen bis zur  
Eintritt jederzeit.

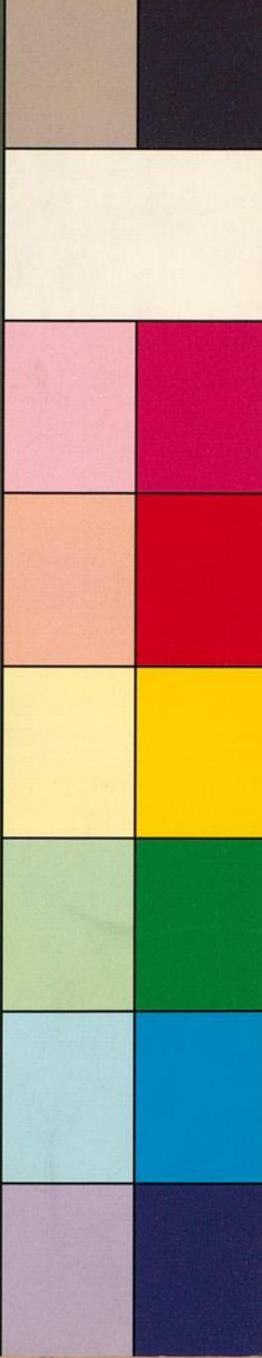


Inches 1 2 3 4 5 6 7 8

Centimetres 1 2 3 4 5 6 7 8 9 10 11 12 13 14 15 16 17 18 19

**TIFFEN** Color Control Patches © The Tiffen Company, 2007

Blue	Cyan	Green	Yellow	Red	Magenta	White	3/Color	Black
[Patch]	[Patch]	[Patch]	[Patch]	[Patch]	[Patch]	[Patch]	[Patch]	[Patch]
[Patch]	[Patch]	[Patch]	[Patch]	[Patch]	[Patch]	[Patch]	[Patch]	[Patch]



**Rosenkranz**

Weinrestaurant  
3 Min. v. Theat.  
Tel. 984.