

14/3

Dampf-Wasch-Anstalt „EDELWEISS“

GROSSWÄSCHEREI. Inhaber: HEINR. SCHMORLEITZ.

Telephon 1445. Fabrik: Dorotheenstr. 96. Telephon 1445.

Reinigung von Haushaltungs-, Hotel- und Restaurationswäsche, Gardinen.
Chlorfreie Behandlung. Grosse Rasenbleiche.

Nasswäsche trocken gewogen Pfund 8 Pfg. Nasswäsche, getrocknet 10 Pfg.
Bunte Wäsche 12 Pfg. * Lieferzeit 2-3 Tage.

Gleichzeitig mache ich auf meine Abteilung für **Stärkewäsche** aufmerksam.

Mein Auto fährt Dienstag und Freitag nach Oberkassel und liefere ich die Wäsche frei Haus.

Wicküler-Küpper-Bräu in Flaschen!

Helles Export p. Flasche 15 Pfg.

Münch. Brauart „ „ 16 „

Pilsener Brauart „ „ 16 „

franko Haus, in täglich frischer Abfüllung, zu beziehen durch die meisten Kolonialwaren-Geschäfte oder direkt durch die

Niederlage Düsseldorf

Pionierstr. 51. Fernsprecher 4791.

Friedr. Eckert

Karlplatz 3

Zoologische Handlung

Sing- und Ziervögel jeder Art

Fische und Reptilien

Käfige und Aquarien

Sämereien und Futterartikel.

GEBR. SCHWANENBERG, DÜSSELDORF

Telephon: Nr. 3264 Kölnerstrasse Nr. 40

Dekorationsmaler- und Anstreicher-Geschäft

: Halten uns in allen vorkommenden Arbeiten unter Zusicherung :
: sauberster Ausführung bei billigster Berechnung bestens empfohlen. :

HANS MAASS RATHAUS-DROGERIE

Bolkerstrasse 42.



empfiehlt

in Flaschen und Gebinden

Unionbrauerei A.-G.

Düsseldorf

Telephon Nr. 277.

Preise des Flaschenbieres:

Export (Dortmunder Brauart)	15 Pfg.	} pro Flasche.
Münchener Brauart	14 „	
Tafelbier	13 „	

Luxusfuhrgeschäft u. Autobetrieb *gegr. 1883*
Talstrasse 19 HUB. KEHREN Telephon 680

Zu vergeben.

Klubmöbel-Fabrikation

Max Buchmann, Düsseldorf
Hohestrasse 51.

Klub-Fauteuils,
Chesterfieldsofa.

Original englische Ausführung.
Unübertroffene Auswahl. Billige Preise.

MUSIKSCHULE *Leiter: Konzertmeister H. Zilles. Unterricht*
von den ersten Elementarbegriffen bis zur
Friedrichstr. 75¹, staatl. konzessioniert. Konzertreise. Prosp. gratis. Eintritt jederzeit.

Rosenkränzchen *altes vornehmes Weinrestaurant*
a. d. Lambertuskirch., 3 Min. v. Theat.
Wwe. Jac. Ambach — Tel. 954.

Privat-Institut für Tanz-, Umgangsformen und Anmutslehre
Frau A. Göbbels, Lehrerin der Tanzkunst. Gruppellostrasse 17.

Preise der Plätze und der Billettsteuer (Mittelpreise).

	Mk.	Mk.	Mk.
Proszeniumsloge	7.25	und	8.—
I. Rang-Balkon die ersten 3 Reihen	5.45	„	0.55=6.—
I. Rang-Balkon die hinteren Reihen	4.55	„	0.45=5.—
I. Rang-Mittelloge die ersten 2 Reihen	4.50	„	0.50=5.—
I. Rang-Mittelloge die hinteren Reihen	3.60	„	0.40=4.—
I. Rang-Seitenloge die erste Reihe (ausser Loge 1, 2, 3, 4)	4.05	„	0.45=4.50
I. Rang-Seitenloge 1, 2, 3, 4, I. Reihe, 5—15 und 6—16 II. Reihe	3.60	„	0.40=4.—
I. Rang-Seitenloge 1. u. 2., Platz 3 u. 4 I. Rang-Seitenloge 3. u. 4., Platz 3 u. 4 sowie dritte Reihe	3.15	„	0.35=3.50
Parkettloge	3.15	„	0.35=3.50
Parkett	3.60	„	0.40=4.—
II. Rang-Balkon	1.80	„	0.20=2.—
II. Rang-Seitenloge	1.35	„	0.15=1.50
II. Rang-Proszeniumsloge	1.35	„	0.15=1.50
Sitzparterre	1.35	„	0.15=1.50
Stehparterre	0.90	„	0.10=1.—
Galerie	0.45	„	0.05=0.50

Textbücher sind an der Kasse und bei den Billetteuren zu haben.
 Umbesetzungen infolge von Erkrankungen behält sich die Direktion vor.
 Während der Hauptpausen wird der eiserne Vorhang heruntergelassen.

Für telephonische Billettbestellungen (Telephon 7755) wird eine Vormerkgungs-
 gebühr von 20 Pfg erhoben. Der Verkauf der Einlasskarten findet morgens von
 10—1 Uhr an der Tageskasse des Stadttheaters statt, mit Ausnahme von Parterre-
 und Galeriekarten, die an der Galeriekasse vormittags von 12—1½ Uhr verkauft werden.
 Die reservierten Billetts müssen am Tage der Vorstellung spätestens mittags 12 Uhr
 abgeholt sein. Vorausbestellungen von Einlasskarten für die Sonntagnachmittags-
 Vorstellungen und für die volkstümlichen Vorstellungen zu ermässigten Preisen
 werden nicht entgegengenommen.

Fahrpläne (ab 10 Uhr abends)

1. Städtische Strassenbahn:

Nach Schluss der Vorstellungen stehen Strassenbahn-Extrawagen vor dem
 Haupteingange des Stadttheaters in der Alleestr. nach: 1. Grafenberg,
 2. Zoologischer Garten, 3. Hauptbahnhof, 4. Unterbilk (Flora) und 5. Derendorf
 in dieser Reihenfolge bereit. Es wird besonders darauf hingewiesen, dass
 der nach Derendorf fahrende Extrawagen neuerdings durch die Alleestr.,
 Hofgartenallee, Kaiserstr., Nordstr. und Münsterstr. fährt.

2. Rheinische Bahngesellschaft (ab Ratingertor):

- a) Lokalverkehr (Obercassel) alle 10 Minuten bis Abends 1144, dann 1111
1212, 1222 1232, 1242, 130, 112, 122 202
- b) nach Neuss: 1022, 1102, 1112, 1202
- c) nach Crefeld: 1002, 1012, 1102, 1124, 1222
- d) nach Uerdingen: 1012, 1124

3. Düsseldorf-Kaiserswerth: 1012, 1122 (ab Nordstr.)

4. Staatsbahn (ab Hauptbahnhof):

- a) nach Benrath-Cöln: 1022 1124 1112 102 (alle direkt Cöln), 1124, ausserdem Sonntags 1224
- b) nach Duisburg: 1022, 1011, 1122, 1111, 1122, 1202, 1211, 124 (alle direkt Duisburg) 1121 (nur Wochentags bis Grossenbaum) 1222 (ausserdem Sonntags 1022, 1122)
- c) nach Neuss: 1021 (direkt Crefeld), 1012, 1122, 1142, (ausserdem 1112 1212)
- d) nach Vohwinkel-Elberfeld: 1012 (hält nur in Erkrath), 1022, 1122, 1211 (hält nur in Erkrath und Vohwinkel) 124
- e) nach Kettwig-Essen: 1021, 1122 (hält nur in Kettwig) 1141
- f) nach Opladen: 1012, 1122 (ausserdem Sonntags nur und direkt bis Hilden 1122)
- g) nach Ohligs, Solingen, Remscheid, Lennep: 1122 (ausserdem Sonntags 1122)
- h) nach Ratingen, Speldorf, Mülheim-Ruhr: 1244
- i) nach Gerresheim, Mettmann, Elberfeld-M.: 1122 (ausserdem Sonntags 1022)

Spezialität: = = = = Konditorei **Georg Flieger Nachf. (K. Rüger)** Blumenstr. 20. Grosses Bestells- und Versandgeschäft. Stets Auswahl in ff. Torten, Eis, Baumkuchen, ff. Theaterkonfekt, Schokoladen.
 Düsseldorf Allerhand Patentamtlich geschützt. und Café **Georg Flieger Nachf. (K. Rüger)** Fernruf 460.

Café Palais

12 Billards
 Eigene Wiener Konditorei. — Auswahl in Torten, sowie Eis-Spezialitäten.
 Diners von 1.50, im Abonnement 1.25 Mk. Soupers von 1.75 Mk. an. Reichhaltige Abendkarte.
 Die Direktion.

Hackerbräu-München

seit 1417 bestehendes Brauhaus. • Weltausstellung Brüssel 1910: Grand prix.
 Generaldepot: Düsseldorf, Hammerstrasse 31 Telef.-Ruf 5165.
 • Neuzeitliche Kühlräume, Versand in Gebinden, Flaschen und Syphons, hier und auswärts. •

Combination Düsseldorfer Maler

Direktion: Landschaftsmaler Georg Schwabe.
 Düsseldorf
 Bismarckstr. 55 — Telephon 4349.
 Durch Zusammenschluss der Maler direkter Verkauf an Private, ohne jeden Zwischenhandel.
 Billigst normierte, streng feste Preise!
 Täglich neue Ausstellungs-Objekte!

D. L. Haim & Co.



Hoflieferanten
 Düsseldorf
 Alleestr. 38
 neben Breidenbacher Hof.
 Telephon 6505.
 Grösstes Spezialhaus für nur

Persische und Oriental. Teppiche.

Kierdorff & Co.

G. m. b. H.
 Spezial-Haus in
 la. Zechen-Brech-Koks
 la. Anthr.-Press-Nüsse
 bester Ersatz für Anthracitkohlen ringfrei.
 Kontor und Lager: **Hafen,**
 TELEPHON 892. Kornhausstr.

GEBRÜDER HARTOCH DÜSSELDORF

Hauptgeschäft: Flingerstr., Markt, Bolkerstr. • Zweiggeschäfte: Friedrichstr., Wehrhahn
 Verkaufshäuser aller Bedarfsartikel.
 MODELL-SALON • WINTERGARTEN • KUNST-SALON • ERFRISCHUNGSRaum.
 Sehenswürdigkeit Düsseldorf.

Dienstag, den 14. März 1911 Abonnement 5:

Die Dollarprinzessin

Operette in 3 Akten (unter Benutzung des Lustspiels von Gatti Trotha) von A. M. Willner und F. Grünbaum. Musik von Leo Fall.
 Spielleitung: Ernst Herz. Musikalische Leitung: Walter Schwarz.

Personen:

John Couder, Präsident eines Kohlentrustes	Ernst Herz
Alice, seine Tochter	Elisabeth Bartram
Dick, sein Neffe	Arthur Schetter
Daisy Gray, seine Nichte	Eise Segall
Fredy Wehrburg	Julius Barré
Hans Freiherr von Schlick	Eugen Albert
Olga Labinska, Chansonette im Löwenkäfig	Clara Hansen
Tom, Couders Bruder	Ernst Bedau
Miss Thompson, Wirtschafterin	Marie Sieg
James, Kammerdiener bei Couder	Hugo Lazak
Bill, Chauffeur	Karl Neumann

Schreibmaschinenfräuleins, Chansonetten, Gäste, Dienerschaft. Der 1. und 2. Akt spielen im New-Yorker Palais John Couders, der 3. Akt im Landhause Fredy in Aliceville (Kanada).

Die vorkommenden Tänze, Aufzüge, Gruppierungen sind von der Ballettmeisterin Martha Esche arrangiert und einstudiert.

Nach dem 1. und 2. Akte findet je eine längere Pause statt.

Textbücher sind an der Kasse und bei den Billetteuren zu haben.

Umbesetzungen infolge von Erkrankungen behält sich die Direktion vor.

Kassenöffnung und Einlass 7 Uhr. Anfang 7^{1/2} Uhr. Ende ungefähr 10^{1/2} Uhr.

Mittelpreise.

Spielplan siehe nächste Seite.

Alleinverkauf
 S. Silbermann, Düsseldorf.



Hervorragende
 Neuheiten in
 Gesellschafts-
 Schuhen.

Zu vergeben.

Flügel Pianos IBACH

Schadowstr. 52
 Telephon 1237

Pianolas Harmoniums
 Bei Kauf und Miete
 grösste Auswahl u. weitgehendstes
 Entgegenkommen.

WEIN-RESTAURANT HOTEL ROYAL

am Hauptbahnhof.
 Beste französische Küche. • Best gepflegte Weine.
 Vornehme elegante Räume.

RESTAURANT HOTEL GERMANIA

am Hauptbahnhof.
 Erstklassiges Bier- und Wein-Restaurant
 mit guter Küche. Delikatessen der Saison.
 Caviar, Austern, Hummer etc.

Musik - Akademie
 Staatlich konzessioniert. Dir.: Anton Waldenk.

DÜSSELDORF
 Charlottenstr. 51
 GREFELD
 Ostwall 157

Ausbildung in allen Zweigen der Musik in Verbindung
 mit Opern-, Theater- und Orchester-Schule.
 Eintritt jederzeit.

Prospekt gratis.

Carl Wirsel Spezialhaus Hüte Mützen Schirme
 Am Wehrhahn 41. Telephone 5888.



Carl von der Wipfel

Kohlenhandlung

empfeht als Spezialität

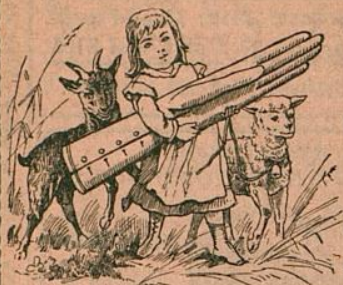
la. Koks für Zentralheizung.



Schmiedestr. 17

Fernsprecher 1078

3600 BRAUNE ——— EILBOTEN 1800



Alle Sorten

Handschuhe und Krawatten

zu bekannt billigsten Preisen

A. M. ECKE, Herzogstr. 26.

Kein Laden, nur Lager.

GEGRÜNDET 1876.

TELEPHON 4941.

ORANGEN-FEUER

vornehmstes Getränk — ohne Alkohol

Orangen-Feuer-Vertr.-Ges. m. b. H.
Telephon 2713, Düsseldorf, Jahnstr. 98.



Spielplan.

Mittwoch, 15. März,
Ab. 6, abends 7 $\frac{1}{2}$ Uhr:
Quo vadis?

Donnerstag, 16. März,
Ab. 7, abends 7 $\frac{1}{2}$ Uhr:
Unsere alte Gnädige.

Freitag, 17. März,
Ab. 8, abends 7 $\frac{1}{2}$ Uhr:
Zum ersten Male:
Das erste Weib.
Operette in 3 Akten von
Bruno Hartl.

Samstag, 18. März,
Ab. 1, abends 7 Uhr:
Wilhelm Tell.
Schülerkarten haben Gültigkeit.

Sonntag, 19. März,
Ab. 2, abends 7 Uhr:
Das erste Weib.

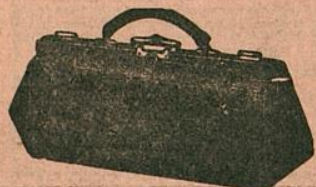
Zu vergeben.

KOFFER & TASCHEN

sowie alle anderen

REISE-ARTIKEL UND
LEDERWAREN

kauft man am reellsten u. billigsten nur im
Spezial-Geschäft



Alleestraße 35. **E. SCHMITZ,** Telephon 3895.

NEU RENOVIERT

Restaurant Zum Hofgarten

Joh. Wilhelms

Direkt neben dem Stadttheater, hält sich den geehrten Herrschaften vor und nach dem Theater mit Küche und Keller aufs beste empfohlen.

**Ausschank von Dortmunder und Pilsener Bier
Weine erster Firmen.**

*Der Beginn und Schluss der Theater-Vorstellungen
sowie der Anfang eines jeden Aktes wird in dem
Restaurant durch Glockenzeichen bekannt gegeben.*

W. Wörmbecke, Buch- u. Kunsthandlung, Düsseldorf

Schadowstrasse 25 — Fernsprecher 3364

empfiehl **Texte für Oper u. Schauspiel.**

Postkarten von Mitgliedern des Stadttheaters.

.....
Paul Pollmann, : *Grammophone und Edison-Phonographen,*
: *Odeon-, Grammophon-, Jumbo- und :*
Düsseldorf : *Zonophon-Platten.*

Mittelstr. 20 — Telephon 4835.

==== Grösstes Lager am Platze. ====

.....
Neueste Spezialplatte: Düsseldorf im Strandbad.

JOSEF KOCHS, ROHRMÖBEL-FABRIK

FABRIK:
DUISBURGERSTR. 23

DÜSSELDORF
: TELEPHON 2574 :

AUSSTELLUNG:
SCHADOWSTR. 69

FABRIKATION MODERNER ROHRMÖBEL NACH KÜNSTLERISCHEN
EIGENEN UND GEGEBENEN ENTWÜRFEN UNTER MITWIRKUNG
ERSTER PROFESSOREN. SPEZIALITÄT: AUSSTATTUNGEN KOMPL.
WINTERGÄRTEN, HALLEN, DIELEN ETC. FUSSBODENBELÄGE
WANDBEKLEIDUNGEN.

Persil

das selbsttätige

Waschmittel

gibt blendend weisse Wäsche, ist
garantirt unschädlich und billigst
im Gebrauch.

Henkel & Co., Düsseldorf,
auch der weltbekanntere

Henkel's Bleich-Soda

KÜNSTLERHEIM

VEREINIGUNG DEUTSCHER BÜHNENANGEHÖRIGER

PROTEKTOR: Se. MAJESTÄT KÖNIG
WILHELM II. VON WÜRTTEMBERG

veranstaltet am

DIENSTAG, DEN 14. MÄRZ 1911,
abends 8¹/₂ Uhr in den unteren
Räumen der Städt. Tonhalle ein

KÜNSTLERHEIM- FEST

unter Mitwirkung erster Kräfte
des Düsseldorfer Stadttheaters

wozu ergebenst einladet

Der Vorstand des
Zweigvereins Düsseldorf.

Eintrittspreis:

Für Einzelkarten 3 M.
„ Familienkarten 6 „
zu 3 Personen
exkl. Billettsteuer.

KÜN

IM

VERI
BÜH

PR
WI

DIEN
aben
Räum

KÜ
□ □

unte
des

Zw

□ □

16 10



Inches 1 2 3 4 5 6 7 8
Centimetres 1 2 3 4 5 6 7 8 9 10 11 12 13 14 15 16 17 18 19

TIFFEN® Color Control Patches

© The Tiffen Company, 2007

Blue	Cyan	Green	Yellow	Red	Magenta	White	3/Color	Black
Light Blue	Light Cyan	Light Green	Light Yellow	Light Red	Light Magenta	White	Light Grey	Dark Grey
Dark Blue	Dark Cyan	Dark Green	Dark Yellow	Dark Red	Dark Magenta	White	Dark Grey	Black