

**Dampf-Wasch-Anstalt „EDELWEISS“**

GROSSWÄSCHEREI. Inhaber: HEINR. SCHMORLEITZ.

Telephon 1445. Fabrik: Dorotheenstr. 96. Telephon 1445.

Reinigung von Haushaltungs-, Hotel- und Restaurationswäsche, Gardinen.  
Chlorfreie Behandlung. Grosse Rasenbleiche.

**Nasswäsche** trocken gewogen Pfund 8 Pfg. Nasswäsche, getrocknet 10 Pfg.  
Bunte Wäsche 12 Pfg. \* Lieferzeit 2-3 Tage.

Gleichzeitig mache ich auf meine Abtheilung für **Stärkewäsche** aufmerksam.

Mein Auto fährt Dienstag und Freitag nach Oberkassel und liefere ich die Wäsche frei Haus.

**Wicküler-Küpper-Bräu**  
in Flaschen!

Helles Export p. Flasche 15 Pfg.  
Münch. Brauart " " 16 "  
Pilsener Brauart " " 16 "

franko Haus, in täglich frischer Abfüllung, zu beziehen durch die meisten Kolonialwaren-Geschäfte oder direkt durch die

**Niederlage Düsseldorf**  
Pionierstr. 51. Fernsprecher 4791.

**Friedr. Eckert**  
Karlplatz 3

**Zoologische Handlung**

Sing- und Ziervögel jeder Art  
Fische und Reptilien  
Käfige und Aquarien  
Sämereien und Futterartikel.

**GEBR. SCHWANENBERG, DÜSSELDORF**

Telephon: Nr. 3264  Kölnerstrasse Nr. 40

**Dekorationsmaler- und Anstreicher-Geschäft**

Halten uns in allen vorkommenden Arbeiten unter Zusicherung  
sauberster Ausführung bei billigster Berechnung bestens empfohlen.

**HANS MAASS RATHAUS-DROGERIE**  
Bolkerstrasse 42.



empfehl

in Flaschen und Gebinden

**Unionbrauerei A.-G.**

Düsseldorf Telephon Nr. 277.

**Preise des Flaschenbieres:**

Export (Dortmunder Brauart)	15 Pfg.	} pro Flasche.
Münchener Brauart	14 "	
Tafelbier	13 "	

**Luxusfuhrgeschäft u. Autobetrieb** gegr. 1883  
Talstrasse 19      HUB. KEHREN      Telephon 680

Zu vergeben.

## Klubmöbel-Fabrikation

*Max Buchmann, Düsseldorf*  
Hohestrasse 51.

Klub-Fauteuils,

Chesterfieldsofa.

Original englische Ausführung.  
Unübertroffene Auswahl.      Billige Preise.

## MUSIKSCHULE

Friedrichstr. 75<sup>1</sup>, staatl. konzessioniert.

Leiter: Konzertmeister H. Zilles. Unterricht  
von den ersten Elementarbegriffen bis zur  
Konzertreise. Prosp. gratis. Eintritt jederzeit.

## Rosenkränzchen

altes vornehmes Weinrestaurant  
a. d. Lambertuskirch., 3 Min. v. Theat.  
W<sup>we.</sup> Jac. Ambach — Tel. 954.

## Privat-Institut für Tanz-, Umgangsformen und Anmutslehre

Frau A. Göbbels, Lehrerin der Tanzkunst. Gruppellostrasse 17.

# Julius Höhn, Feine Mass-Schneiderei

Alleestrasse 67 vis-à-vis dem Musik-Pavillon. Telefon 7793.

## Preise der Plätze und der Billettsteuer (Ermässigte Preise)

	Mk.	Mk.
Proszeniumsloge . . . . .	3.60	und 0.40=4.—
I. Rang-Balkon die ersten 3 Reihen . . . . .	2.70	„ 0.30=3.—
I. Rang-Balkon die hinteren Reihen . . . . .	2.25	„ 0.25=2.50
I. Rang-Mittelloge die ersten 2 Reihen . . . . .	2.25	„ 0.25=2.50
I. Rang-Mittelloge die hinteren Reihen . . . . .	1.80	„ 0.20=2.—
I. Rang-Seitenloge die erste Reihe (ausser Loge 1, 2, 3, 4) . . . . .	2.05	„ 0.25=2.30
I. Rang-Seitenloge 1, 2, 3, 4, I. Reihe, 5—15 und 6—16 II. Reihe . . . . .	1.80	„ 0.20=2.—
I. Rang-Seitenloge 1. u. 2., Platz 3 u. 4 I. Rang-Seitenloge 3. u. 4., Platz 3 u. 4 sowie dritte Reihe . . . . .	1.60	„ 0.20=1.80
Parkettloge die ersten Reihen . . . . .	1.80	„ 0.20=2.—
Parkettloge die hinteren Reihen . . . . .	1.60	„ 0.20=1.80
Parkett . . . . .	1.80	„ 0.20=2.—
II. Rang-Balkon die ersten 2 Reihen . . . . .	1.15	„ 0.15=1.30
II. Rang-Balkon die hinteren Reihen . . . . .	0.90	„ 0.10=1.—
II. Rang-Seitenloge die ersten Reihen . . . . .	0.90	„ 0.10=1.—
II. Rang-Seitenloge die hinteren Reihen . . . . .	0.70	„ 0.10=0.80
II. Rang Proszeniums-Loge . . . . .	0.70	„ 0.10=0.80
Sitzparterre . . . . .	0.70	„ 0.10=0.80
Stehparterre . . . . .	0.45	„ 0.05=0.50
Galerie . . . . .	0.25	„ 0.05=0.30

Textbücher sind an der Kasse und bei den Billetteuren zu haben.  
 Umbesetzungen infolge von Erkrankungen behält sich die Direktion vor.  
 Während der Hauptpausen wird der eiserne Vorhang heruntergelassen.

Für telephonische Billettbestellungen (Telephon 7755) wird eine Vormerkungs-  
 gebühr von 20 Pfg. erhoben. Der Verkauf der Einlasskarten findet morgens von  
 10—1 Uhr an der Tageskasse des Stadttheaters statt, mit Ausnahme von Parterre-  
 und Galeriekarten, die an der Galerikasse vormittags von 12—1½ Uhr verkauft werden.  
 Die reservierten Billets müssen am Tage der Vorstellung spätestens mittags 12 Uhr  
 abgeholt sein. Vorausbestellungen von Einlasskarten für die Sonntagnachmittags-  
 Vorstellungen und für die volkstümlichen Vorstellungen zu ermässigten Preisen  
 werden nicht entgegengenommen.

## Fahrpläne (ab 10 Uhr abends)

### 1. Städtische Strassenbahn:

Nach Schluss der Vorstellungen stehen Strassenbahn-Extrawagen vor dem  
 Haupteingange des Stadttheaters in der Alleestrasse nach: 1. Grafenberg,  
 2. Zoologischer Garten, 3. Hauptbahnhof, 4. Unterbilk (Flora) und 5. Derendorf  
 in dieser Reihenfolge bereit. Es wird besonders darauf hingewiesen, dass  
 der nach Derendorf fahrende Extrawagen neuerdings durch die Alleestrasse,  
 Hofgartenallee, Kaiserstrasse, Nordstrasse und Münsters Fasse fährt.

### 2. Rheinische Bahngesellschaft (ab Ratingertor):

- a) Lokalverkehr (Obercassel) alle 10 Minuten bis Abends 11<sup>44</sup>, dann 11<sup>14</sup>  
 12<sup>12</sup>, 12<sup>20</sup>, 12<sup>30</sup>, 12<sup>40</sup>, 10<sup>0</sup>, 11<sup>0</sup>, 11<sup>10</sup> 20<sup>0</sup>
- b) nach Neuss: 10<sup>22</sup>, 11<sup>02</sup>, 11<sup>32</sup>, 12<sup>02</sup>
- c) nach Crefeld: 10<sup>22</sup>, 10<sup>32</sup>, 11<sup>02</sup>, 11<sup>32</sup>, 12<sup>02</sup>
- d) nach Uerdingen: 10<sup>32</sup>, 11<sup>12</sup>

### 3. Düsseldorf-Kaiserswerth: 10<sup>10</sup>, 11<sup>10</sup> (ab Nordstrasse)

### 4. Staatsbahn (ab Hauptbahnhof):

- a) nach Benrath-Cöln: 10<sup>20</sup>, 11<sup>04</sup>, 11<sup>18</sup>, 10<sup>2</sup> (alle direkt Cöln), 11<sup>24</sup>, ausser-  
 dem Sonntags 12<sup>14</sup>)
- b) nach Dulsburg: 10<sup>22</sup>, 10<sup>11</sup>, 11<sup>02</sup>, 11<sup>11</sup>, 11<sup>32</sup>, 12<sup>02</sup>, 12<sup>11</sup>, 1<sup>24</sup> (alle direkt  
 Duisburg) 11<sup>21</sup> (nur Wochentags bis Grossenbaum) 12<sup>22</sup> (ausserdem  
 Sonntags 10<sup>22</sup>, 11<sup>22</sup>)
- c) nach Neuss: 10<sup>21</sup> (direkt Crefeld), 10<sup>32</sup>, 11<sup>22</sup>, 11<sup>42</sup>, (ausserdem 11<sup>10</sup>, 12<sup>10</sup>)
- d) nach Vohwinkel-Elberfeld: 10<sup>12</sup> (hält nur in Erkrath), 10<sup>22</sup>, 11<sup>12</sup>, 12<sup>11</sup>  
 (hält nur in Erkrath und Vohwinkel) 1<sup>44</sup>
- e) nach Kettwig-Essen: 10<sup>21</sup>, 11<sup>22</sup> (hält nur in Kettwig) 11<sup>41</sup>
- f) nach Opladen: 10<sup>12</sup>, 11<sup>22</sup> (ausserdem Sonntags nur und direkt bis Hilden 11<sup>20</sup>)
- g) nach Ohligs, Solling, Remscheid, Lennep: 11<sup>22</sup> (ausserdem Sonntags 11<sup>22</sup>)
- h) nach Ratingen, Speldorf, Mülheim-Ruhr: 12<sup>14</sup>
- i) nach Gerresheim, Mettmann, Elberfeld-M.: 11<sup>24</sup> (ausserdem Sonntags 10<sup>22</sup>)

Spezialität: **Düsseldorfer Allerhand**  
Patentamtlich geschützt.

**Konditorei und Café Georg Flieger Nachf. (K. Rülger)**

Blumenstr. 20.  
Fernruf 460.

Grosses Bestells- und Versandgeschäft.  
Stets Auswahl in ff. Torten, Eis, Baumkuchen, ff. Theaterkonfekt, Schokoladen.

Carl Wirsel Spezialhaus  $\square$  Hüte  $\square$  Mützen  $\square$  Schirme  
Am Wehrhahn 41. Telephone 5888.

**Café Palais** **12 Billards**  
Tel. 1865. I. Rang. Tel. 2266.  
Graf Adoifstr. 46, Ecke Oststr.  
Eigene Wiener Konditorei. — Auswahl in Torten, sowie Eis-Spezialitäten.  
Diners von 1.50, im Abonnement 1.25 Mk. Soupers von 1.75 Mk. an. Reichhaltige Abendkarte.  
Die Direktion.

**Hackerbräu-München**  
seit 1417 bestehendes Brauhaus. • Weltausstellung Brüssel 1910: Grand prix.  
Generaldepot: Düsseldorf, Hammerstrasse 31 Tel.-Ruf 5165.  
: Neuzzeitliche Kühlräume, Versand in Gebinden, Flaschen und Syphons, hier und auswärts. :

**Combination Düsseldorf Maler**  
Direktion: Landschaftsmaler Georg Schwabe.  
Düsseldorf  
Bismarckstr. 55 — Telephon 4349.  
Durch Zusammenschluss der Maler direkter Verkauf an Private, ohne jeden Zwischenhandel.  
Billigst normierte, streng feste Preise!  
Täglich neue Ausstellungs-Objekte!

Samstag, den 11. März 1911 Ausser Abonnement.  
**Volkstümliche Vorstellung zu ermässigten Preisen:**  
**Kasernenluft**  
Schauspiel in 4 Akten v. Herm. Martin Stein u. Ernst Söhngen. — Spielleitung: Belá Duschak.  
Personen:  
Hauptmann von Wildau . . . . . Otto Busch  
Feldwebel Köster . . . . . George Beckow  
Marianne, seine Frau . . . . . Franziska Wendt  
Lenchen, beider Nichte . . . . . Lotte Molter  
Sergeant Lichte . . . . . Hugo Lazak  
Unteroffizier Gleich . . . . . Paul Hermann  
Unteroffizier Faller . . . . . Franz Scharwenka  
Geleitler Friedmann . . . . . Paul Lenoir  
Einjähriger Schmitz . . . . . Willy Beuger  
Hans Frizzen . . . . . Werner Böger  
Lenz . . . . . Robert Weberg  
Groffer . . . . . Arthur Schetter  
Hüsken . . . . . Karl Neumann  
Schwienski . . . . . Ernst Herz  
Christian Frizzen, Gendarmrie-Wachtmeister . . . . . Egon Hedeberg  
Louise, seine Schwester . . . . . Helga Bally  
Waldmann, Bezirks-Feldwebel . . . . . Ernst Bedau  
Schenk, Kantinenwirt . . . . . Heinrich Gärtner  
Eise, seine Tochter . . . . . Auguste Reibold  
Röder, Bierkutscher . . . . . Jahn Holknächt  
Schulz, pensionierter Polizist und Kriegsveteran . . . . . Emil Wirth  
Möller, Zollbeamter . . . . . Carl Gericke  
Seine Frau . . . . . Bettina Brehm  
Lehrer Bökmann . . . . . Oskar Borkenhagen  
1. Muskettier . . . . . Walter Büngeler  
2. Muskettier . . . . . Carl Hoppe  
3. Muskettier . . . . . Leopold Jachtmann  
Eine Ordonnanz . . . . . August Liesebrink  
Muskettiere, Festgäste bei Frizzen.  
Ort der Handlung: Eine rheinische Garnison. Der erste Akt spielt in der Wohnung des Feldwebels Köster, der zweite Akt in der Kantine, der dritte Akt in der Wohnung des Gendarmrie-Wachtmeisters Frizzen, der vierte Akt in der Mannschaftsstube. — Zeit: Gegenwart.  
Nach dem 1. und 3. Akte liqdet je eine längere Pause statt.  
Umbesetzungen infolge von Erkrankungen behält sich die Direktion vor.  
Kassenöffnung u. Einlass 7 Uhr. Anfang 7 1/2 Uhr. Ende nach 10 1/4 Uhr.  
Spielplan siehe nächste Seite.

Alleinverkauf  
S. Silbermann, Düsseldorf.  
**Herz Schuh**  
Hervorragende Neuheiten in Gesellschafts-Schuhen.

**D. L. Haim & Co.**  
Hollieferanten  
Düsseldorf  
Alleestrasse 38  
neben Breidenbacher Hof.  
Telephon 6505.  
Grösstes Spezialhaus für nur  
**Persische und Oriental. Teppiche.**

**Kierdorff & Co.**  
S. m. b. S.  
Spezial-Haus  
in  
**la. Zechen-Brech-Koks**  
**la. Anthr.-Press-Müsse**  
bester Ersatz für Anthracitkohlen ringfrei.  
Kontor und Lager: **Hafen,**  
TELEPHON 892. Kornhausstr.

Zu vergeben.

Flügel Pianos  
**IBACH**  
Schadowstr. 52  
Telephon 1237  
Pianolas Harmoniums  
Bei Kauf und Miete  
grösste Auswahl u. weitgehendstes Entgegenkommen.

**GEBRÜDER HARTOCH DÜSSELDORF** Gegr. 1872.  
Hauptgeschäft: Fliegerstr., Markt, Bolkerstr. :: Zweiggeschäfte: Friedrichstr., Wehrhahn  
Verkaufshäuser aller Bedarfsartikel.  
MODELL-SALON :: WINTERGARTEN :: KUNST-SALON :: ERFRISCHUNGSRAUM.  
Sehenswürdigkeit Düsseldorfs.

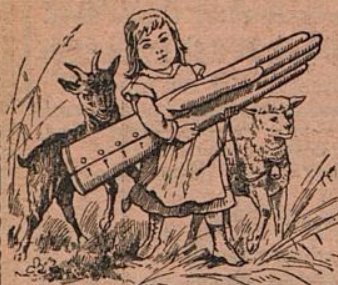
**WEIN-RESTAURANT HOTEL ROYAL**  
am Hauptbahnhof.  
Gute französische Küche. :: Best gepflegte Weine.  
Vornehme elegante Räume.

**RESTAURANT HOTEL GERMANIA**  
am Hauptbahnhof.  
Erstklassige Bier- und Wein-Restaurant mit guter Küche. Delikatessen der Saison.  
Caviar, Anstern, Hummer etc.

**Carl von der Wippel** Kohlenhandlung empfiehlt als Spezialität **la. Koks** für Zentralheizung.  
Schmiedestrasse 17 Fernsprecher 1078

Musik - Akademie  
Städtlich konzessioniert. Dir.: Anton Waldeck.  
DÜSSELDORF  
Charlottenstr. 51  
CREFELD  
Ostwall 157  
Ausbildung in allen Zweigen der Musik in Verbindung mit Opern-, Theater- und Orchester-Schule.  
Einkritt jederzeit.  
Prospekt gratis.

3600 BRAUNE ——— EILBOTEN 1800



Alle Sorten

## Handschuhe und Krawatten

zu bekannt billigsten Preisen

**A. M. ECKE, Herzogstr. 26.**

Kein Laden, nur Lager.

GEGRÜNDET 1876.

TELEPHON 4941.

**ORANGEN-FEUER**

vornehmstes Getränk — ohne Alkohol

Orangen-Feuer-Vertr.-Ges. m. b. H.  
Telephon 2713, Düsseldorf, Jahnstr. 98.



### Spielplan.

Sonntag, 12. März,  
Ab. 3, abends 7 Uhr:

Quo vadis?

Montag, 13. März,  
Ab. 4, abends 7 1/2 Uhr:

Die Fledermaus.

Dienstag, 14. März,  
Ab. 5, abends 7 1/2 Uhr:

Die Dollarprinzessin.

Mittwoch, 15. März,  
Ab. 6, abends 7 1/2 Uhr:

Quo vadis?

Donnerstag, 16. März,  
Ab. 7, abends 7 1/2 Uhr:

Unsere alte Gnädige.

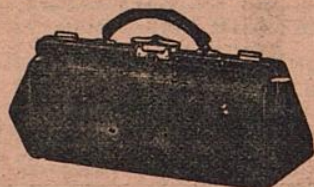
Zu vergeben.

## KOFFER & TASCHEN

sowie alle anderen

**REISE-ARTIKEL UND  
LEDERWAREN**

kaufte man am reellsten u. billigsten nur im  
Spezial-Geschäft



Alleestraße 35. **E. SCHMITZ,** Telephon 3895.

NEU RENOVIERT

## Restaurant Zum Hofgarten

**Joh. Wilhelms**

Direkt neben dem Stadttheater, hält sich den geehrten Herrschaften vor und nach dem Theater mit Küche und Keller aufs beste empfohlen.

**Ausschank von Dortmunder und Pilsener Bier  
Weine erster Firmen.**

*Der Beginn und Schluss der Theater-Vorstellungen  
sowie der Anfang eines jeden Aktes wird in dem  
Restaurant durch Glockenzeichen bekannt gegeben.*

## W. Wörmbecke, Buch- u. Kunsthandlung, Düsseldorf

Schadowstrasse 25 — Fernsprecher 3364

empfeht **Texte für Oper u. Schauspiel.**

Postkarten von Mitgliedern des Stadttheaters.

**Paul Pollmann,** *Grammophone und Edison-Phonographen,  
Odeon-, Grammophon-, Jumbo- und  
Zonophon-Platten.*

*Düsseldorf*

*Mittelstr. 20 — Telephon 4835.*

*Grösstes Lager am Platze.  
Neueste Spezialplatte: Düsseldorf im Strandbad.*

## JOSEF KOCHS, ROHRMÖBEL-FABRIK

FABRIK:  
DUISBURGERSTR. 23

DÜSSELDORF  
: TELEPHON 2574 :

AUSSTELLUNG:  
SCHADOWSTR. 69

FABRIKATION MODERNER ROHRMÖBEL NACH KÜNSTLERISCHEN  
EIGENEN UND GEGEBENEN ENTWÜRFEN UNTER MITWIRKUNG  
ERSTER PROFESSOREN. SPEZIALITÄT: AUSSTATTUNGEN KOMPL.  
WINTERGÄRTEN, HALLEN, DIELEN ETC. FUSSBODENBELÄGE  
WANDBEKLEIDUNGEN.

# Persil

das selbsttätige

## Waschmittel

gibt blendend weisse Wäsche, ist  
garantirt unschädlich und billigst  
im Gebrauch.

Henkel & Co., Düsseldorf,  
auch der weltbekanntesten

## Henkel's Bleich-Soda

# KÜNSTLERHEIM

## VEREINIGUNG DEUTSCHER BÜHNENANGEHÖRIGER

PROTEKTOR: Se. MAJESTÄT KÖNIG  
WILHELM II. VON WÜRTEMBERG

veranstaltet am

DIENSTAG, DEN 14. MÄRZ 1911,  
abends 8<sup>1</sup>/<sub>2</sub> Uhr in den unteren  
Räumen der Städt. Tonhalle ein

## KÜNSTLERHEIM- FEST

unter Mitwirkung erster Kräfte  
des Düsseldorfer Stadttheaters

wozu ergebenst einladet

Der Vorstand des  
Zweigvereins Düsseldorf.

### Eintrittspreis:

Für Einzelkarten 3 M.  
„ Familienkarten 6 „  
zu 3 Personen  
exkl. Billettsteuer.

KÜN

VER  
BÜ

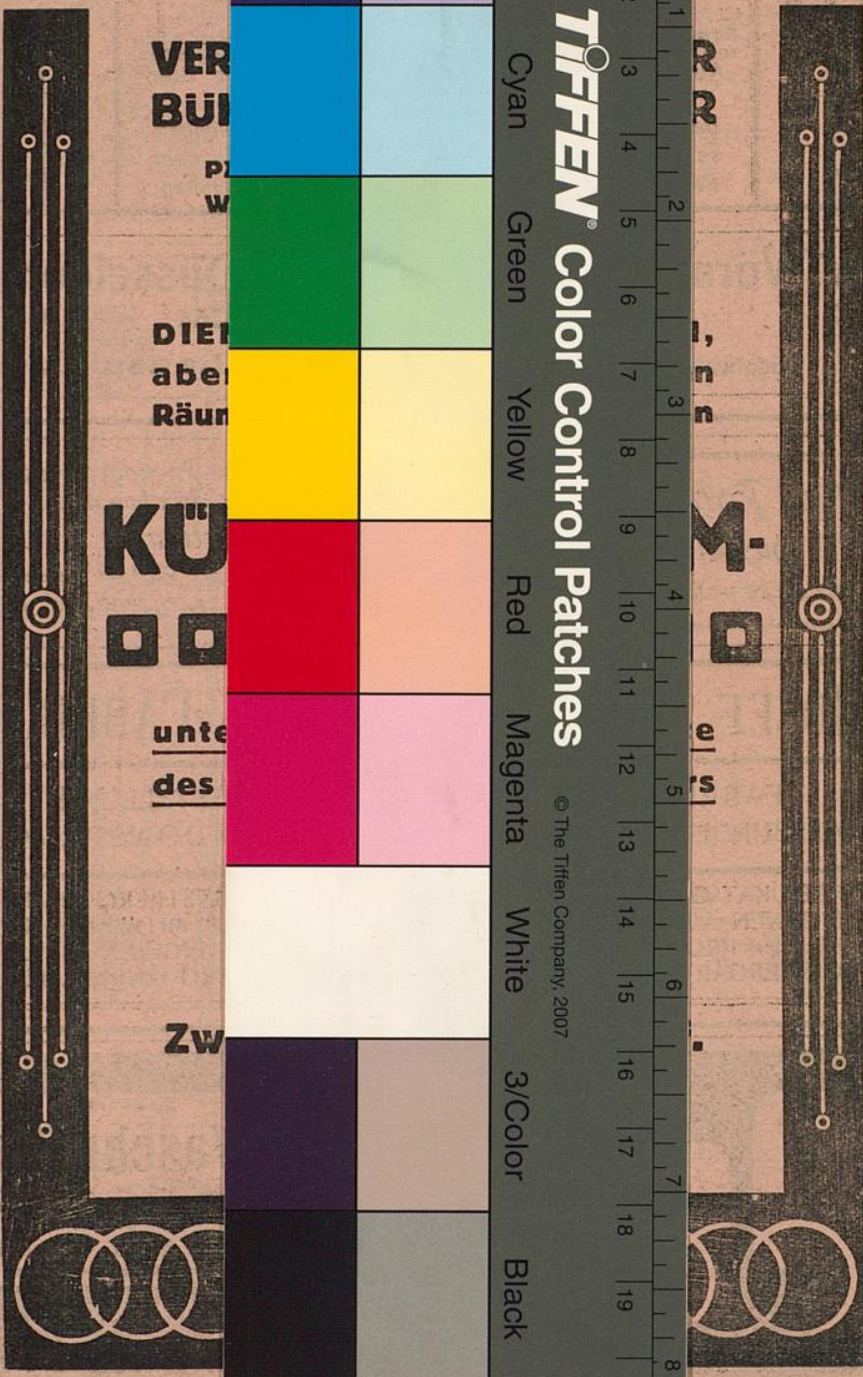
PL  
W

DIE  
aber  
Räum

KÜ  
□ □

unte  
des

Zw



Inches  
Centimetres

**TIFFEN** Color Control Patches

© The Tiffen Company, 2007

Blue

Cyan

Green

Yellow

Red

Magenta

White

3/Color

Black