

36/2)

Dampf-Wasch-Anstalt „EDELWEISS“
 GROSSWÄSCHEREI. Inhaber: HEINR. SCHMORLEITZ.
 Telefon 1445. Fabrik: Dorotheenstr. 96. Telefon 1445.
 Reinigung von Haushaltungs-, Hotel- und Restaurationswäsche, Gardinen.
 Chlorfreie Behandlung. Grosse Rasenbleiche.
Nasswäsche trocken gewogen Pfund 8 Pfg. Nasswäsche, getrocknet 10 Pfg.
 Bunte Wäsche 12 Pfg. *—* Lieferzeit 2-3 Tage.
 Gleichzeitig mache ich **Stärkewäsche** aufmerksam.
 auf meine Abte lung für
 Mein Auto fährt Dienstag und Freitag nach Oberkassel und liefere ich
 die Wäsche frei Haus.

Wicküler-Rüpper-Bräu
 in Flaschen!
 Helles Export p. Flasche 15 Pfg.
 Münch. Brauart „ „ 16 „
 Pilsener Brauart „ „ 16 „
 franko Haus, in täglich frischer Ab-
 füllung, zu beziehen durch die meisten
 Kolonialwaren-Geschäfte oder direkt
 durch die
Niederlage Düsseldorf
 Pionierstr. 51. Fernsprecher 4791.

Friedr. Eckert
 Karlplatz 3
Zoologische Handlung
 Sing- und Ziervögel jeder Art
 Fische und Reptilien
 Käfige und Aquarien
 Sämereien und Futterartikel.

GEBR. SCHWANENBERG, DÜSSELDORF
 Telefon: Nr. 3264 Kölnerstrasse Nr. 40
Dekorationsmaler- und Anstreicher-Geschäft
 : Halten uns in allen vorkommenden Arbeiten unter Zusicherung :
 : sauberster Ausführung bei billigster Berechnung bestens empfohlen. :

HANS MAASS RATHAUS-DROGERIE
 Bolkerstrasse 42.



empfiehl
 in Flaschen und Gebinden
Unionbrauerei A.-G.
 Düsseldorf. Telefon Nr. 277.
Preise des Flaschenbieres:
 Export (Dortmunder Brauart) . 15 Pfg.
 Münchener Brauart . 14 „ } pro
 Tafelbier . 13 „ } Flasche.

Luxusfuhrgeschäft u. Autobetrieb gegr. 1883
Talstrasse 19 HUB. KEHREN Telephon 680

FIAMA^G
G. m. b. H.

DÜSSELDORF
Kaiser Wilhelmstr. 10
— TELEPHON 2750. —

**Verleih-Institut für historische und
Masken-Kostüme, Dominos etc.**

in hocheleganter u. feinsten Ausführung für Damen u. Herren.

Aparte Neuheiten! Preislisten zu Diensten. Reichste Auswahl!

= Vornehmes und einziges Spezialgeschäft am Platze! =

Klubmöbel-Fabrikation

Max Buchmann, Düsseldorf
Hohestrasse 51.

Klub-Fauteuils,
Chesterfieldsofa.

Original englische Ausführung.
Unübertroffene Auswahl. Billige Preise.

Konservatorium

u. Musiklehrer-Seminar

von A. Eccarius-Sieber

DÜSSELDORF

Kaiser Wilhelmstr. 49 (am Hauptbhf.)

Nur pädagogisch gebildete Lehrkräfte.
Hervorragende Unterrichtserfolge.

Einzelunterricht.
Anmeldungen täglich 12-3 Uhr.

Eccarius-Sieber.

Zu vergeben.

Privat-Institut für Tanz-, Umgangsformen und Anmutslehre

Frau A. Göbbels, Lehrerin der Tanzkunst. Grupellostrasse 17.

Preise der Plätze und der Billettsteuer (Mittelpreise).

	Mk.	Mk.	Mk.
Proszeniumsloge	7.25	und	0.75=8.—
I. Rang-Balkon die ersten 3 Reihen	5.45	„	0.55=6.—
I. Rang-Balkon die hinteren Reihen	4.55	„	0.45=5.—
I. Rang-Mittelloge die ersten 2 Reihen	4.50	„	0.50=5.—
I. Rang-Mittelloge die hinteren Reihen	3.60	„	0.40=4.—
I. Rang-Seitenloge die erste Reihe (ausser Loge 1, 2, 3, 4)	4.05	„	0.45=4.50
I. Rang-Seitenloge 1, 2, 3, 4, I. Reihe, 5—15 und 6—16 II. Reihe	3.60	„	0.40=4.—
I. Rang-Seitenloge 1. u. 2., Platz 3 u. 4 I. Rang-Seitenloge 3. u. 4., Platz 3 u. 4 sowie dritte Reihe	3.15	„	0.35=3.50
Parkettloge	3.15	„	0.35=3.50
Parkett	3.60	„	0.40=4.—
II. Rang-Balkon	1.80	„	0.20=2.—
II. Rang-Seitenloge	1.35	„	0.15=1.50
II. Rang-Proszeniumsloge	1.35	„	0.15=1.50
Sitzparterre	1.35	„	0.15=1.50
Stehparterre	0.90	„	0.10=1.—
Galerie	0.45	„	0.05=0.50

Textbücher sind an der Kasse und bei den Billettseuren zu haben.
 Umbesetzungen infolge von Erkrankungen behält sich die Direktion vor.
 Während der Hauptpausen wird der eiserne Vorhang heruntergelassen.

Für telephonische Billettbestellungen (Telephon 7755) wird eine Vormerkungsgebühr von 20 Pf. erhoben. Der Verkauf der Einlasskarten findet morgens von 10—1 Uhr an der Tageskasse des Stadttheaters statt, mit Ausnahme von Parterre- und Galeriekarten, die an der Galeriekasse vormittags von 12—1½ Uhr verkauft werden. Die reservierten Billetts müssen am Tage der Vorstellung spätestens mittags 12 Uhr abgeholt sein. Vorausbestellungen von Einlasskarten für die Sonntagnachmittags-Vorstellungen und für die volkstümlichen Vorstellungen zu ermässigten Preisen werden nicht entgegengenommen.

Fahrpläne (ab 10 Uhr abends)

1. Städtische Strassenbahn:

Nach Schluss der Vorstellungen stehen Strassenbahn-Extrawagen vor dem Haupteingange des Stadttheaters in der Alleestrasse nach: 1. Grafenberg, 2. Zoologischer Garten, 3. Hauptbahnhof, 4. Unterbilk (Flora) und 5. Derendorf in dieser Reihenfolge bereit. Es wird besonders darauf hingewiesen, dass der nach Derendorf fahrende Extrawagen neuerdings durch die Alleestrasse, Hofgartenallee, Kaiserstrasse, Nordstrasse und Münsterstrasse fährt.

2. Rheinische Bahngesellschaft (ab Ratingtor):

- a) Lokalverkehr (Obercassel) alle 10 Minuten bis Abends 1144, dann 1122, 1210, 1220, 1230, 1240, 100, 110, 120, 200
- b) nach Neuss: 1020, 1100, 1130, 1200
- c) nach Crefeld: 1000, 1030, 1100, 1130, 1200
- d) nach Uerdingen: 1010, 1110

3. Düsseldorf-Kaiserswerth: 1020, 1120 (ab Nordstrasse)

4. Staatsbahn (ab Hauptbahnhof):

- a) nach Benrath-Cöln: 1020, 1100, 1110, 100 (alle direkt Cöln), 1120, ausserdem Sonntags 1220
- b) nach Duisburg: 1000, 1010, 1100, 1110, 1130, 1200, 1210, 174 (alle direkt Duisburg) 1120 (nur Wochentags bis Grossenbaum) 1210 (ausserdem Sonntags 1020, 1120)
- c) nach Neuss: 1020 (direkt Crefeld), 1030, 1120, 1140 (ausserdem 1110, 1230)
- d) nach Vohwinkel-Elberfeld: 1010 (hält nur in Erkrath), 1020, 1110, 1210 (hält nur in Erkrath und Vohwinkel) 144
- e) nach Kettwig-Essen: 1020, 1120 (hält nur in Kettwig) 1140
- f) nach Opladen: 1010, 1120 (ausserdem Sonntags nur und direkt bis Hilden 1120)
- g) nach Ohligs, Solingen, Remscheid, Lennep: 1120 (ausserdem Sonntags 1120)
- h) nach Ratingen, Speldorf, Mülheim-Ruhr: 1244
- i) nach Gerresheim, Mettmann, Elberfeld-M.: 1120 (ausserdem Sonntags 1020)

Spezialität: **Düsseldorfer Allerhand**
Patentamtlich gesch. Dtz.

Konditorei und Café **Georg Fieger Nachf. (K. Rüger)**

Blumenstr. 20.
Fernruf 460.

Grosses Bestenungs- und Versandgeschäft.
Stets Auswahl in ff. Torten, Eis, Baumkuchen, ff. Theaterkonfekt, Schokoladen.

Carl Wirsel Spezialhaus \square Hüte \square Mützen \square Schirme
Am Wehrhahn 41.
Telefon 5888.

Café Palais

12 Billards
Eigene Wiener Konditorei. — Auswahl in Torten, sowie Eis-Spezialitäten.
Diners von 1.50, im Abonnement 1.25 Mk. Soupers von 1.75 Mk. an. Reichhaltige Abendkarte.
Die Direktion.

Hackerbräu-München

seit 1417 bestehendes Brauhaus. • Weltausstellung Brüssel 1910: Grand prix.
Generaldepot: Düsseldorf, Hammerstrasse 31 Telef.-Ruf 5165.
Neuzeitliche Kühlräume, Versand in Gebinden, Flaschen und Syphons, hier und auswärts. :

Combination Düsseldorfer Maler

Direktion: Landschaftsmaler Georg Schwabe.
Düsseldorf
Bismarckstr. 55 — Telefon 4349.
Durch Zusammenschluss der Maler
direkter Verkauf an Private, ohne
jeden Zwischhandel. ::
Billigst normierte, streng feste Preise!
Täglich neue Ausstellungs-Objekte!

D. L. Haim & Co.

Hoflieferanten
Düsseldorf
Alleestr. 38
neben Breidenbacher Hof.
Telefon 6505.
Grösstes Spezialhaus
für nur

Persische und Oriental. Teppiche.

Kierdorff & Co.

G. m. b. H.
Spezial-Haus
in
la. Zechen-Brech-Koks
la. Anthr.-Press-Küsse
bester Ersatz für Anthracitkohlen
ringfrei.
Kontor und Lager: **Hafen,**
TELEPHON 892. Kornhausstr.

GEBRÜDER \square HARTOCH \square DÜSSELDORF

Hauptgeschäft: Fliegerstr., Markt, Bolkerstr. :: Zweiggeschäfte: Friedrichstr., Wehrhahn
Verkaufshäuser aller Bedarfsartikel.
MODELL-SALON .. WINTERGARTEN .. KUNST-SALON .. ERFRISCHUNGSRaum.
Sehenswürdigkeit Düsseldorfs.

Sonntag, den 26. Februar 1911, Abonnement 7,

abends 7 Uhr:

Die Dollarprinzessin

Operette in 3 Akten (unter Benutzung des Lustspiels von Gatti Trotha) von
A. M. Willner und F. Grünbaum, Musik von Leo Fall.
Spielleitung: Ernst Herz. Musikalische Leitung: Walter Schwarz.

Personen:

John Couder, Präsident eines Kohlentrustes	Elisabeth Bartram
Allice, seine Tochter	Arthur Schetter
Dick, sein Neffe	Eise Segall
Daisy Gray, seine Nichte	Julius Barré
Fredy Wehrburg	Eugen Albert
Hans Freiherr von Schlick	Clara Hansen
Olga Labinska, Chansonette im Löwenkäfig	Ernst Bedau
Tom, Couders Bruder	Marie Sieg
Miss Thompson, Wirtschafterin	Hugo Lazak
James, Kammerdiener bei Couder	Karl Neumann
Bill, Chauffeur	

Schreibmaschinenräuteln, Chansonetten, Gäste, Dienerschaft. Der 1. und 2. Akt spielen im New-Yorker Palais John Couders, der 3. Akt im Landhause Fredy in Alliceville (Kanada).

Die vorkommenden Tänze, Aufzüge, Grupplerungen sind von der Ballettmeisterin Martha Esche arrangiert und einstudiert.

* * * Couder: Max Laumen vom Stadttheater in Dortmund als Gast.

Nach dem 1. und 2. Aufzuge findet je eine längere Pause statt.

Textbücher sind an der Kasse und bei den Billetteuren zu haben.

Umbesetzungen infolge von Erkrankungen behält sich die Direktion vor.

Kassenöffnung u. Einlass 6 $\frac{1}{4}$ Uhr. Anfang 7 Uhr. Ende ungefähr 10 Uhr.

Mittelpreise.

Spielplan siehe nächste Seite.

Alleinverkauf
S. Silbermann, Düsse'dorf.



Hervorragende
Neuheiten in
Gesellschafts-
Schuhen.

Zu vergeben.

Flügel Pianos

IBACH

Schadowstr. 52
Telephon 1237

Pianolas Harmoniums
Bei Kauf und Miete
grösste Auswahl u. weitgehendstes
Entgegenkommen.

WEIN-RESTAURANT HOTEL ROYAL

am Hauptbahnhof.
Gute französische Küche. :: Best gepflegte Weine.
Vornehme elegante Räume.

RESTAURANT HOTEL GERMANIA

am Hauptbahnhof.
Erstklassiges Bier- und Wein-Restaurant
mit guter Küche, Delikatessen der Saison.
Caviar, Austern, Hummer etc.

Carl von der Wipfel

Kohlenhandlung empfiehlt als Spezialität

la. Koks für Zentralheizung.

Schmiedestr. 17

Versprecher 1078

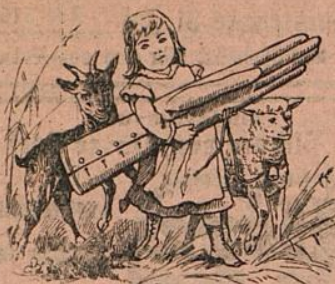
Musik - Akademie
Städtlich konzessioniert. Dir.: Anton Waldeck.

DÜSSELDORF
Charlottenstr. 51
CREFFELD
Ostwall 157

Ausbildung in allen Zweigen der Musik in Verbindung
mit Opern-, Theater- und Orchester-Schule.
Einktritt jederzeit.
Prospekt gratis.



3600 BRAUNE ——— EILBOTEN 1800



Alle Sorten
**Handschuhe
und Krawatten**

zu bekannt billigsten Preisen

A. M. ECKE, Herzogstr. 26.

Kein Laden, nur Lager.

GEGRÜNDET 1876.

TELEPHON 4941.

ORANGEN-FEUER

vornehmstes Getränk — ohne Alkohol

Orangen-Feuer-Vertr.-Ges. m. b. H.
Telephon 2713, Düsseldorf, Jahnstr. 98.



Spielplan.

Montag, 27. Februar,
Ab. 8, abends 7½ Uhr:
Zigeunerliebe.

Dienstag, 28. Februar,
Ab. 1, abends 7½ Uhr:
Die Fledermaus.

Mittwoch, 1. März,
Ab. 2, abends 7 Uhr:
Quo vadis?

Donnerstag, 2. März,
Ab. 3, abends 7½ Uhr:
Zum ersten Male:
Die Ratten.

Freitag, 3. März,
Ab. 4, abends 7 Uhr:
Quo vadis?

Zu vergeben.

KOFFER & TASCHEN

sowie alle anderen

**REISE-ARTIKEL UND
LEDERWAREN**

kauft man am reellsten u. billigsten nur im

Spezial-Geschäft



Alleestraße 35. **E. SCHMITZ**, Telephon 3895.

NEU RENOVIIERT

Restaurant Zum Hofgarten

Joh. Wilhelms

Direkt neben dem Stadttheater, hält sich den geehrten Herrschaften vor und nach dem Theater mit Küche und Keller aufs beste empfohlen.

**Ausschank von Dortmunder und Pilsener Bier
Weine erster Firmen.**

*Der Beginn und Schluss der Theater-Vorstellungen
sowie der Anfang eines jeden Aktes wird in dem
Restaurant durch Glockenzeichen bekannt gegeben.*

W. Wörmbecke, Buch- u. Kunsthandlung, Düsseldorf

Schadowstrasse 25 — Fernsprecher 3364

empfehl*t* **Texte für Oper u. Schauspiel.**

Postkarten von Mitgliedern des Stadttheaters.

Paul Pollmann, *Grammophone und Edison-Phonographen,
Odeon-, Grammophon-, Jumbo- und
Zonophon-Platten.*
Düsseldorf *Grösstes Lager am Platze.*
Mittelstr. 20 — Telephon 4835. Neueste Spezialplatte: Düsseldorf im Strandbad.

JOSEF KOCHS, ROHRMÖBEL-FABRIK

FABRIK:
DUISBURGERSTR. 23

DÜSSELDORF
: TELEPHON 2574 :

AUSSTELLUNG:
SCHADOWSTR. 69

FABRIKATION MODERNER ROHRMÖBEL NACH KÜNSTLERISCHEN,
EIGENEN UND GEGEBENEN ENTWÜRFEN UNTER MITWIRKUNG
ERSTER PROFESSOREN. SPEZIALITÄT: AUSSTATTUNGEN KOMPL.
WINTERGÄRTEN, HALLEN, DIELEN ETC. FUSSBODENBELÄGE
WANDBEKLEIDUNGEN.

Persil

das selbsttätige

Waschmittel

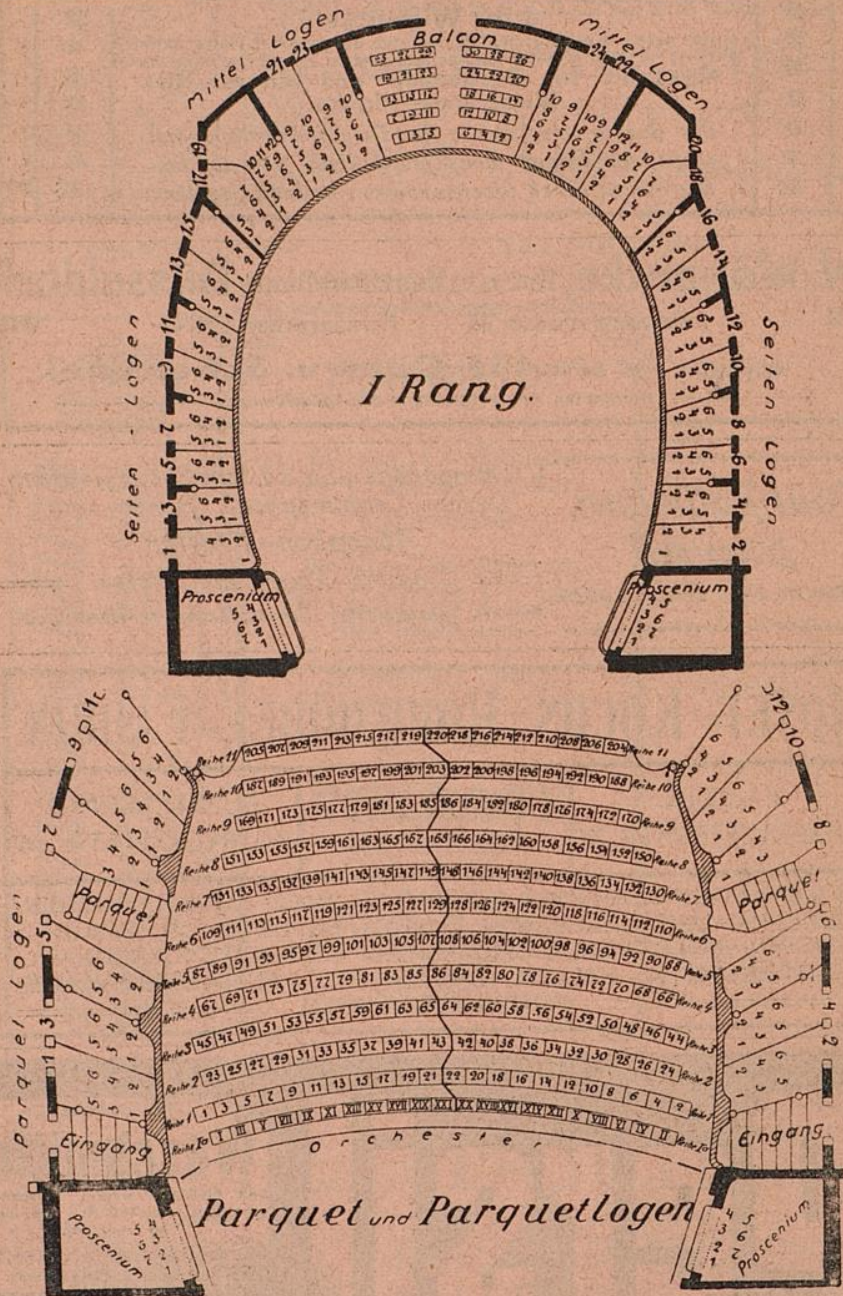
gibt blendend weisse Wäsche, ist
garantiert unschädlich und billigst
im Gebrauch.

Henkel & Co., Düsseldorf,
auch der weltbekanntest

Henkel's Bleich-Soda

MUSIKSCHULE

Leiter: Konzertmeister **H. Zilles**. Unterricht von den ersten Elementarbegriffen bis zur Konzerttreife. Prosp. gratis. Eintritt jederzeit.

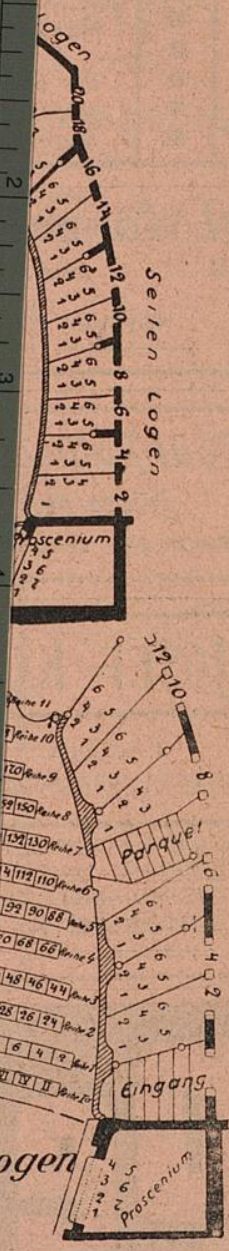
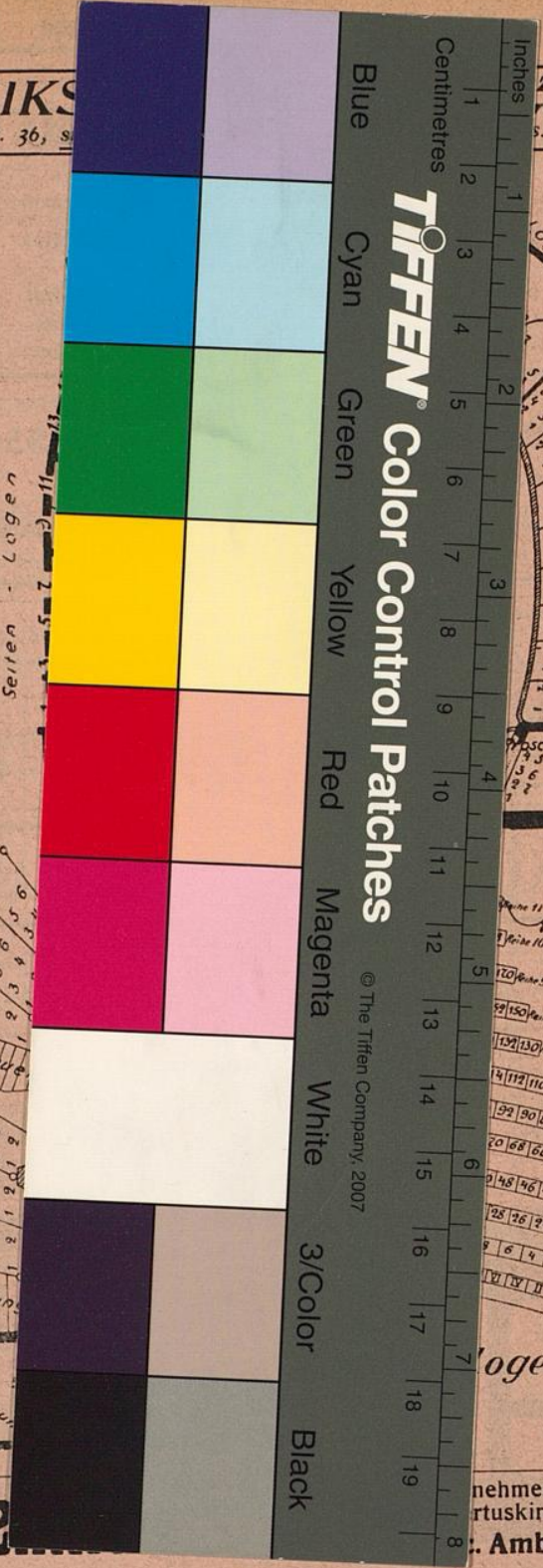


Rosenkränzchen

altes vornehmes Weinrestaurant
a. d. Lambertuskirch., 3 Min. v. Theat.
Wwe. Jac. Ambach — Tel. 954.

MUSIKS
Friedrichstr. 36, s

Zilles. Unterricht
begriffen bis zur
s. Eintritt jederzeit.



nehmes Weinrestaurant
rtuskirch., 3 Min. v. Theat.
: Ambach — Tel. 954.

Rose