

23/2

Dampf-Wasch-Anstalt „EDELWEISS“

GROSSWÄSCHEREI. Inhaber: HEINR. SCHMORLEITZ.

Telephon 1445. Fabrik: Dorotheenstr. 96. Telephon 1445.

Reinigung von Haushaltungs-, Hotel- und Restaurationswäsche, Gardinen.
Chlorfreie Behandlung. Grosse Rasenbleiche.

Nasswäsche trocken gewogen Pfund 8 Pfg. Nasswäsche, getrocknet 10 Pfg.
Bunte Wäsche 12 Pfg. * Lieferzeit 2-3 Tage.

Gleichzeitig mache ich auf meine Abteilung für **Stärkewäsche** aufmerksam.

Mein Auto fährt Dienstag und Freitag nach Oberkassel und liefere ich die Wäsche frei Haus.

Wicküler-Küpper-Bräu in Flaschen!

Helles Export p. Flasche 15 Pfg.
Münch. Brauart „ „ 16 „
Pilsener Brauart „ „ 16 „

franko Haus, in täglich frischer Abfüllung, zu beziehen durch die meisten Kolonialwaren-Geschäfte oder direkt durch die

Niederlage Düsseldorf

Pionierstr. 51. Fernsprecher 4791.

Friedr. Eckert

Karlplatz 3

Zoologische Handlung

Sing- und Ziervögel jeder Art

Fische und Reptilien

Käfige und Aquarien

Sämereien und Futterartikel.

GEBR. SCHWANENBERG, DÜSSELDORF

Telephon: Nr. 3264 Kölnerstrasse Nr. 40
Dekorationsmaler- und Anstreicher-Geschäft

: Halten uns in allen vorkommenden Arbeiten unter Zusicherung :
: sauberster Ausführung: bei billigster Berechnung bestens empfohlen. :

HANS MAASS RATHAUS-DROGERIE

Bolkerstrasse 42.



empfiehlt

in Flaschen und Gebinden

Unionbrauerei A.-G.

Düsseldorf. Telephon Nr. 277.

Preise des Flaschenbieres:

Export (Dortmunder Brauart)	15 Pfg.	} pro Flasche.
Münchener Brauart	14 „	
Tafelbier	13 „	

Luxusfuhrgeschäft u. Autobetrieb gegr. 1883
Talstrasse 19 HUB. KEHREN Telephone 680

FIAMA
G. m. b. H.

DÜSSELDORF
Kaiser Wilhelmstr. 10
— TELEPHON 2750. —

**Verleih-Institut für historische und
Masken-Kostüme, Dominos etc.**

in hocheleganter u. feinsten Ausführung für Damen u. Herren.

Aparte Neuheiten! Preislisten zu Diensten. Reichste Auswahl!
= Vornehmes und einziges Spezialgeschäft am Platze! =

Klubmöbel-Fabrikation

Max Buchmann, Düsseldorf
Hohestrasse 51.

**Klub-Fauteuils,
Chesterfieldsofa.**

Original englische Ausführung.
Unübertroffene Auswahl. Billige Preise.

Konservatorium

u. Musiklehrer-Seminar

von A. Eccarius-Sieber

DÜSSELDORF

Kaiser Wilhelmstr. 49 (am Hauptbhf.)

Nur pädagogisch gebildete Lehrkräfte.

Hervorragende Unterrichtserfolge.

Einzelunterricht.

Anmeldungen täglich 12-3 Uhr.

Eccarius-Sieber.

Zu vergeben.

Privat-Institut für Tanz-, Umgangsformen und Anmutslehre

Frau A. Göbbels, Lehrerin der Tanzkunst. Gruppellostrasse 17.

Preise der Plätze und der Billettsteuer (Kleine Preise).

	Mk.	Mk.	Mk.
Proszeniumsloge	6.35	und	0.65=7.—
I. Rang-Balkon die ersten 3 Reihen	4.55	"	0.45=5.—
I. Rang-Balkon die hinteren Reihen	3.60	"	0.40=4.—
I. Rang-Mittelloge die ersten 2 Reihen	3.60	"	0.40=4.—
I. Rang-Mittelloge die hinteren Reihen	3.15	"	0.35=3.50
I. Rang-Seitenloge die erste Reihe (ausser Loge 1, 2, 3, 4)	3.15	"	0.35=3.50
I. Rang-Seitenloge 1, 2, 3, 4, I. Reihe, 5—15 und 6—16 II. Reihe	2.70	"	0.30=3.—
I. Rang-Seitenloge 1. u. 2., Platz 3 u. 4 I. Rang-Seitenloge 3. u. 4., Platz 3 u. 4 sowie dritte Reihe	2.25	"	0.25=2.50
Parkettloge	2.70	"	0.30=3.—
Parkett	3.15	"	0.35=3.50
II. Rang-Balkon	1.35	"	0.15=1.50
II. Rang-Seitenloge	0.90	"	0.10=1.—
II. Rang-Proszeniumsloge	0.90	"	0.10=1.—
Sitzparterre	1.10	"	0.15=1.25
Stehparterre	0.65	"	0.10=0.75
Galerie	0.45	"	0.05=0.50

Textbücher sind an der Kasse und bei den Billetteuren zu haben.
 Umbesetzungen infolge von Erkrankungen behält sich die Direktion vor.
 Während der Hauptpausen wird der eiserne Vorhang heruntergelassen.

Für telephonische Billettbestellungen (Telephon 7755) wird eine Vormerkungsgebühr von 20 Pfg erhoben. Der Verkauf der Einlasskarten findet morgens von 10—1 Uhr an der Tageskasse des Stadttheaters statt, mit Ausnahme von Parterre- und Galeriekarten, die an der Galeriekasse vormittags von 12—1½ Uhr verkauft werden. Die reservierten Billetts müssen am Tage der Vorstellung spätestens mittags 12 Uhr abgeholt sein. Vorausbestellungen von Einlasskarten für die Sonntagnachmittags-Vorstellungen und für die volkstümlichen Vorstellungen zu ermässigten Preisen werden nicht entgegengenommen.

Fahrpläne (ab 10 Uhr abends)

1. Städtische Strassenbahn:

Nach Schluss der Vorstellungen stehen Strassenbahn-Extrawagen vor dem Haupteingange des Stadttheaters in der Alleestrasse nach: 1. Grafenberg, 2. Zoologischer Garten, 3. Hauptbahnhof, 4. Unterbilk (Flora) und 5. Derendorf in dieser Reihenfolge bereit. Es wird besonders darauf hingewiesen, dass der nach Derendorf fahrende Extrawagen neuerdings durch die Alleestrasse, Hofgartenallee, Kaiserstrasse, Nordstrasse und Münsterstrasse fährt.

2. Rheinische Bahngesellschaft (ab Ratingertor):

- a) Lokalverkehr (Obercassel) alle 10 Minuten bis Abends 1144, dann 1148, 1210, 1220, 1230, 1240, 100, 110, 120, 200
- b) nach Neuss: 1022, 1102, 1122, 1202
- c) nach Crefeld: 1002, 1012, 1102, 1122, 1202
- d) nach Uerdingen: 1012, 1112

3. Düsseldorf-Kaiserswerth: 1010, 1120 (ab Nordstrasse)

4. Staatsbahn (ab Hauptbahnhof):

- a) nach Benrath-Cöln: 1020, 1104, 1112, 102 (alle direkt Cöln), 1124, ausserdem Sonntags 1224
- b) nach Duisburg: 1022, 1011, 1102, 1111, 1122, 1202, 1211, 124 (alle direkt Duisburg) 1121 (nur Wochentags bis Grossenbaum) 1222 (ausserdem Sonntags 1022, 1122)
- c) nach Neuss: 1021 (direkt Crefeld), 1022, 1122, 1142, (ausserdem 1110, 1220)
- d) nach Vohwinkel-Elberfeld: 1012 (hält nur in Erkrath), 1022, 1122, 1212 (hält nur in Erkrath und Vohwinkel) 144
- e) nach Kettwig-Essen: 1021, 1122 (hält nur in Kettwig) 1141
- f) nach Opladen: 1012, 1122 (ausserdem Sonntags nur und direkt bis Hilden 1120)
- g) nach Ohligs, Solingen, Remscheid, Lennep: 1122 (ausserdem Sonntags 1122)
- h) nach Ratingen, Speldorf, Mühlheim-Ruhr: 1244
- i) nach Gerresheim, Mettmann, Elberfeld-M.: 1124 (ausserdem Sonntags 1022)

Spezialität: **Konditorei Georg Flieger Nachf. (K. Rüger)** Blumenstr. 20. Fernruf 460. **G**rosses Bestellungs- und Versandgeschäft. Stets Auswahl in ff. Torten, Eis, Baumkuchen, ff. Theaterkonfekt, Schokoladen.

Café Palais Tel. 1865. I. Ranges. Tel. 2266. Graf Adolfstr. 46, Ecke Oststr.
12 Billards
 Eigene Wiener Konditorei. — Auswahl in Torten, sowie Eis-Spezialitäten. Diners von 1.50, im Abonnement 1.25 Mk. Soupers von 1.75 Mk. an. Reichhaltige Abendkarte. Die Direktion.

Hackerbräu-München
 seit 1417 bestehendes Brauhaus. • Weltausstellung Brüssel 1910: Grand prix.
Generaldepot: Düsseldorf, Hammerstrasse 31 Telef.-Ruf 5165.
 • Neuzzeitliche Kühlräume, Versand in Gebinden, Flaschen und Syphons, hier und auswärts. •

Combination
Düsseldorfer Maler
 Direktion: Landschaftsmaler Georg Schwabe.
Düsseldorf
 Bismarckstr. 55 — Telephon 4349.
 Durch Zusammenschluss der Maler direkter Verkauf an Private, ohne jeden Zwischenhandel.
 Billigst normierte, streng feste Preise! Täglich neue Ausstellungs-Objekte!

D. L. Haim & Co.
 Hoflieferanten
Düsseldorf
 Alleestrasse 38
 neben Broidenbacher Hof.
 Telephon 6505.
 Grösstes Spezialhaus für nur
Persische und Oriental. Teppiche.

Kierdorff & Co.
 G. m. b. H.
 Spezial-Haus
in
la. Zechen-Brech-Koks
la. Anthr.-Press-Nüsse
 bester Ersatz für Anthracitkohlen ringfrei.
 Kontor und Lager: **Hafen,**
 TELEPHON 892. Kornhausstr.

GEBRÜDER HARTOCH DÜSSELDORF Gegr. 1872.
 Hauptgeschäft: Fliegerstr., Markt, Bolkerstr. • Zweiggeschäfte: Friedrichstr., Wehrhahn
 Verkaufshäuser aller Bedarfsartikel.
 MODELL-SALON • WINTERGARTEN • KUNST-SALON • ERFRISCHUNGSRaum.
 Sehenswürdigkeit Düsseldorfs.

WEIN-RESTAURANT HOTEL ROYAL
 am Hauptbahnhof.
 Gute französische Küche. • Best gepflegte Weine.
 Vornehme elegante Räume.

RESTAURANT HOTEL GERMANIA
 am Hauptbahnhof.
 Erstklassiges Bier- und Wein-Restaurant mit guter Küche, Delikatessen der Saison.
 Caviar, Austern, Hummer etc.

Donnerstag, den 23. Februar 1911 Abonnement 4:

Charleys Tante

Schwank in 3 Akten von Brandon Thomas.

Spielleitung: Egon Hedeberg.

Personen:

Colonel Sir Francis Chesney, Baronet, früher in indischen Diensten	Egon Hedeberg
Stephen Spittigue, Advokat in Oxfort	George Beckow
Jack Chesney	Otto Busch
Charley Wykeham } Studenten von Oxfort	Willy Beuger
Lord Fancourt Babberley	Ernst Herz
Brasset, Factotum im College	Robert Weberg
Donna Lucia d'Alvadorez, Charleys Tante	Helga Bally
Anny, Spittigues Nichte	Auguste Reibold
Kitty Verdun, Spittigues Mündel	Lotte Molter
Ella Delahay, eine Waise	Flory Heine
Mary, Kammermädchen	Frieda Hock

Nach dem 2. Akte findet eine längere Pause statt.

Umbesetzungen infolge von Erkrankungen behält sich die Direktion vor.

Kassenöffnung u. Einlass 7 Uhr. Anfang 7 1/2 Uhr. Ende ungefähr 9 1/2 Uhr.

Kleine Preise.

Spielplan siehe nächste Seite.

Alleinverkauf
S. Silbermann, Düsseldorf.

 Hervorragende
 Beuheiten in
 Gesellschafts-
 Schuhen.

Zu vergeben.

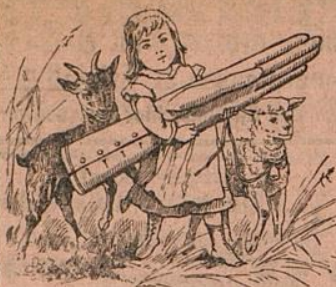
Flügel Pianos
IBACH
 Schadowstr. 52
 Telephon 1237
 Pianolas Harmoniums
 Bei Kauf und Miete
 grösste Auswahl u. weitgehendstes
 Entgegenkommen.

Carl Wirsel Spezialhaus für Hüte, Mützen, Schirme
 Am Wehrhahn 41. Telephon 5888.

Musik-Akademie DÜSSELDORF
 Staatlich konzertant. Dir.: Anton Waldeck. Ausbildung in allen Zweigen der Musik in Verbindung mit Opern-, Theater- und Orchester-Schule. Prospekt gratis.

Carl von der Wipfel Kohlenhandlung empfiehlt als Spezialität **la. Koks** für Zentralheizung.
 Schmiedestrasse 17 Fernsprecher 1078

3600 BRAUNE ——— 1800
—— EILBOTEN ———



GEGRÜNDET 1876.

Alle Sorten

Handschuhe und Krawatten

zu bekannt billigsten Preisen

A. M. ECKE, Herzogstr. 26.

Kein Laden, nur Lager.

TELEPHON 4941.



ORANGEN-FEUER

vornehmstes Getränk — ohne Alkohol

Orangen-Feuer-Vertr.-Ges. m. b. H.
Telephon 2713, Düsseldorf, Jahnrstr. 98.



Spielplan.

Freitag, 24. Februar,
Ab. 5, abends 7 Uhr,

Zum ersten Male:

Quo vadis?

Samstag, 25. Februar,
Ab. 6, abends 7½ Uhr:

Das Musikantenmädel.

Sonntag, 26. Februar,
Ab. 7, abends 7 Uhr:

Die Dollarprinzessin.

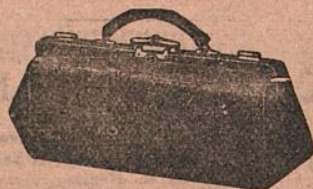
Zu vergeben.

KOFFER & TASCHEN

sowie alle anderen

REISE-ARTIKEL UND
LEDERWAREN

kauft man am reellsten u. billigsten nur im
Spezial-Geschäft



Alleestraße 35. **E. SCHMITZ**, Telephon 3895.

NEU RENOVIERT

Restaurant Zum Hofgarten

Joh. Wilhelms

Direkt neben dem Stadttheater, hält sich den geehrten Herrschaften vor und nach dem Theater mit Küche und Keller aufs beste empfohlen.

**Ausschank von Dortmunder und Pilsener Bier
Weine erster Firmen.**

*Der Beginn und Schluss der Theater-Vorstellungen
sowie der Anfang eines jeden Actes wird in dem
Restaurant durch Glockenzeichen bekannt gegeben.*

W. Wörmbecke, Buch- u. Kunsthandlung, Düsseldorf

Schadowstrasse 25 — Fernsprecher 3364

empfehl*et* **Texte für Oper u. Schauspiel.**

Postkarten von Mitgliedern des Stadttheaters.

Paul Pollmann,
Düsseldorf

*Grammophone und Edison-Phonographen,
Odeon-, Grammophon-, Jumbo- und
Zonophon-Platten.*

Mittelstr. 20 — Telephon 4835.

Grösstes Lager am Platze.

Neueste Spezialplatte: Düsseldorf im Strandbad.

JOSEF KOCHS, ROHRMÖBEL-FABRIK

FABRIK:
DUISBURGERSTR. 23

DÜSSELDORF
: TELEPHON 2574 :

AUSSTELLUNG:
SCHADOWSTR. 69

FABRIKATION MODERNER ROHRMÖBEL NACH KÜNSTLERISCHEN
EIGENEN UND GEGEBENEN ENTWÜRFEN. UNTER MITWIRKUNG
ERSTER PROFESSOREN. SPEZIALITÄT: AUSSTATTUNGEN KOMPL.
WINTERGÄRTEN, HALLEN, DIELEN ETC. FUSSBODENBELAGE
WANDBEKLEIDUNGEN.

Persil

das selbsttätige

Waschmittel

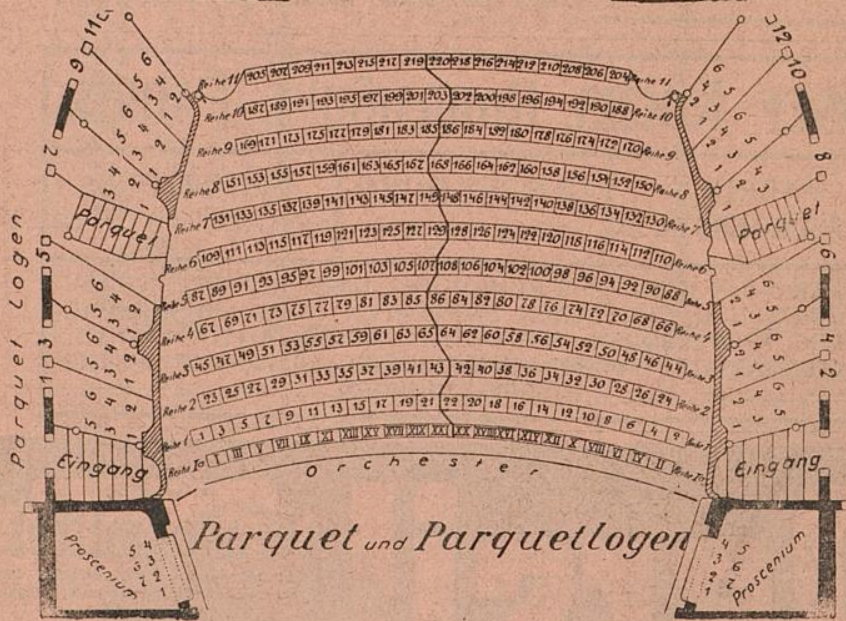
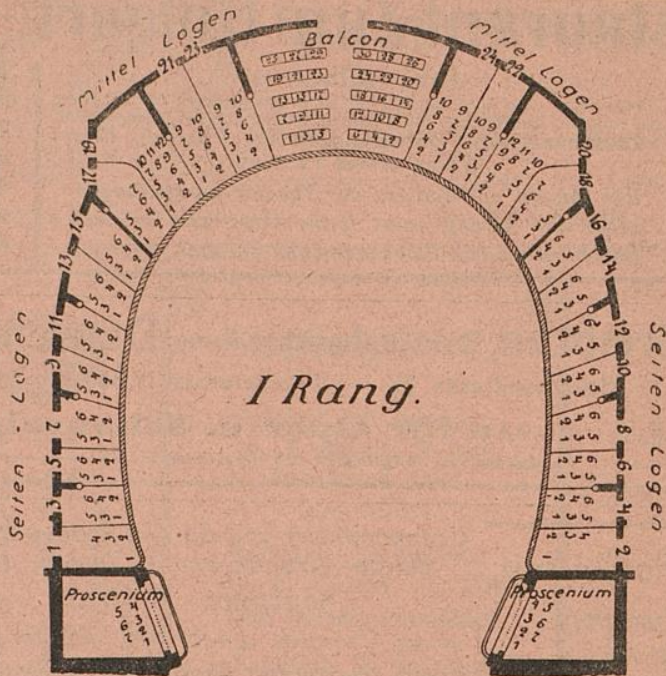
gibt blendend weisse Wäsche, ist
garantiert unschädlich und billigst
im Gebrauch.

Henkel & Co., Düsseldorf,
auch der weltbekanntesten

Henkel's Bleich-Soda

MUSIKSCHULE

Leiter: Konzertmeister H. Zilles. Unterricht von den ersten Elementarbegriffen bis zur Friedrichstr. 36, staatl. konzessioniert. Konzertreise. Prosp. gratis. Eintritt jederzeit.

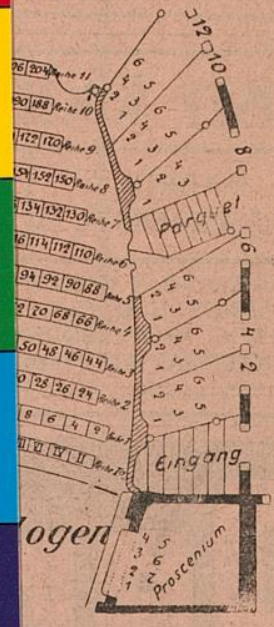
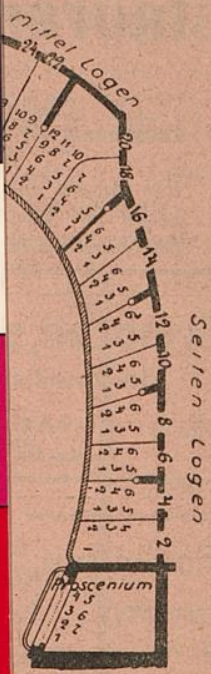


Rosenkränzchen

altes vornehmes Weinrestaurant
a d. Lambertuskirch., 3 Min. v. Theat.
Wwe. Jac. Ambach — Tel. 954.

MUS
Friedrichs

Lehrmeister H. Zilles. Unterricht
Elementarbegriffen bis zur
osp. gratis. Eintritt jederzeit.



ROSE

ehmes Weinrestaurant
tuskirch., 3 Min. v. Theat.
Wwe. Jac. Ambach — Tel. 954.

Inches 1 2 3 4 5 6 7 8

Centimetres 1 2 3 4 5 6 7 8 9 10 11 12 13 14 15 16 17 18 19

TIFFEN Color Control Patches © The Tiffen Company, 2007

Blue	Cyan	Green	Yellow	Red	Magenta	White	3/Color	Black
[Patch]	[Patch]	[Patch]	[Patch]	[Patch]	[Patch]	[Patch]	[Patch]	[Patch]