

20/21

Dampf-Wasch-Anstalt „EDELWEISS“

GROSSWÄSCHEREI. Inhaber: HEINR. SCHMORLEITZ.

Telephon 1445. Fabrik: Dorotheenstr. 96. Telephon 1445.

Reinigung von Haushaltungs-, Hotel- und Restaurationswäsche, Gardinen.
Chlorfreie Behandlung. Grosse Rasenbleiche.

Nasswäsche trocken gewogen Pfund 8 Pfg. Nasswäsche, getrocknet 10 Pfg.
Bunte Wäsche 12 Pfg. *—* Lieferzeit 2—3 Tage.

Gleichzeitig mache ich auf meine Abteilung für **Stärkewäsche** aufmerksam.

Mein Auto fährt Dienstag und Freitag nach Oberkassel und liefere ich die Wäsche frei Haus.

Wicküler-Küpper-Bräu in Flaschen!

Helles Export p. Flasche 15 Pfg.

Münch. Brauart „ „ 16 „

Pilsener Brauart „ „ 16 „

franko Haus, in täglich frischer Abfüllung, zu beziehen durch die meisten Kolonialwaren-Geschäfte oder direkt durch die

Niederlage Düsseldorf

Pionierstr. 51. Fernsprecher 4791.

Friedr. Eckert

Karlplatz 3

Zoologische Handlung

Sing- und Ziervögel jeder Art

Fische und Reptilien

Käfige und Aquarien

Sämereien und Futterartikel.

GEBR. SCHWANENBERG, DÜSSELDORF

Telephon: Nr. 3264 Kölnerstrasse Nr. 40

Dekorationsmaler- und Anstreicher-Geschäft

Halten uns in allen vorkommenden Arbeiten unter Zusicherung
sauberster Ausführung bei billigster Berechnung bestens empfohlen.

HANS MAASS RATHAUS-DROGERIE

Bolkerstrasse 42.

Düsseldorfer Stadtbräu

empfiehlt

in Flaschen und Gebinden

Unionbrauerei A.-G.

Düsseldorf. . . Telephon Nr. 277.

Preise des Flaschenbieres:

Export (Dortmunder Brauart)	15 Pfg.	} pro Flasche.
Münchener Brauart	14 „	
Tafelbier	13 „	

Luxusfuhrgeschäft u. Autobetrieb gegr. 1883
Talstrasse 19 HUB. KEHREN **Telephon 680**

FAMA
G. m. b. H.

DÜSSELDORF
Kaiser Wilhelmstr. 10
— TELEPHON 2750. —

**Verleih-Institut für historische und
Masken-Kostüme, Dominos etc.**

in hocheleganter u. feinsten Ausführung für Damen u. Herren.

Aparte Neuheiten! Preislisten zu Diensten. Reichste Auswahl!
= Vornehmes und einziges Spezialgeschäft am Platze! =

Klubmöbel-Fabrikation

Max Buchmann, Düsseldorf
Hohestrasse 51.

Klub-Fauteuils,
Chesterfieldsofa.

Original englische Ausführung.
Unübertroffene Auswahl. Billige Preise.

Konservatorium

u. Musiklehrer-Seminar

von A. Eccarius-Sieber

DÜSSELDORF

Kaiser Wilhelmstr. 49 (am Hauptbhf.)

Nur pädagogisch gebildete Lehrkräfte.

Hervorragende Unterrichtserfolge.

Einzelunterricht.

Anmeldungen täglich 12-3 Uhr.

Eccarius-Sieber.

Zu vergeben.

Privat-Institut für Tanz-, Umgangsformen und Anmutslehre

Frau A. Göbbels, Lehrerin der Tanzkunst. Gruppellostrasse 17.

Preise der Plätze und der Billettsteuer (Kleine Preise).

	Mk.	Mk.	Mk.
Proszeniumsloge	6.35	und	0.65=7.—
I. Rang-Balkon die ersten 3 Reihen	4.55	„	0.45=5.—
I. Rang-Balkon die hinteren Reihen	3.60	„	0.40=4.—
I. Rang-Mittelloge die ersten 2 Reihen	3.60	„	0.40=4.—
I. Rang-Mittelloge die hinteren Reihen	3.15	„	0.35=3.50
I. Rang-Seitenloge die erste Reihe (ausser Loge 1, 2, 3, 4)	3.15	„	0.35=3.50
I. Rang-Seitenloge 1, 2, 3, 4, I. Reihe, 5—15 und 6—16 II. Reihe	2.70	„	0.30=3.—
I. Rang-Seitenloge 1. u. 2., Platz 3 u. 4 I. Rang-Seitenloge 3. u. 4., Platz 3 u. 4 sowie dritte Reihe	2.25	„	0.25=2.50
Parkettloge	2.70	„	0.30=3.—
Parkett	3.15	„	0.35=3.50
II. Rang-Balkon	1.35	„	0.15=1.50
II. Rang-Seitenloge	0.90	„	0.10=1.—
II. Rang-Proszeniumsloge	0.90	„	0.10=1.—
Sitzparterre	1.10	„	0.15=1.25
Stehparterre	0.65	„	0.10=0.75
Galerie	0.45	„	0.05=0.50

Textbücher sind an der Kasse und bei den Billetteuren zu haben.
 Umbesetzungen infolge von Erkrankungen behält sich die Direktion vor.
 Während der Hauptpausen wird der eiserne Vorhang heruntergelassen.

Für telephonische Billettbestellungen (Telephon 7755) wird eine Vormerkungsgebühr von 20 Pfg. erhoben. Der Verkauf der Einlasskarten findet morgens von 10—1 Uhr an der Tageskasse des Stadttheaters statt, mit Ausnahme von Parterre- und Galeriekarten, die an der Galeriekasse vormittags von 12—1½ Uhr verkauft werden. Die reservierten Billetts müssen am Tage der Vorstellung spätestens mittags 12 Uhr abgeholt sein. Vorausbestellungen von Einlasskarten für die Sonntagnachmittags-Vorstellungen und für die volkstümlichen Vorstellungen zu ermässigten Preisen werden nicht entgegengenommen.

Fahrpläne (ab 10 Uhr abends)

1. Städtische Strassenbahn:

Nach Schluss der Vorstellungen stehen Strassenbahn-Extrawagen vor dem Haupteingange des Stadttheaters in der Alleestr. nach: 1. Grafenberg, 2. Zoologischer Garten, 3. Hauptbahnhof, 4. Unterbilk (Flora) und 5. Derendorf in dieser Reihenfolge bereit. Es wird besonders darauf hingewiesen, dass der nach Derendorf fahrende Extrawagen neuerdings durch die Alleestr., Hofgartenallee, Kaiserstr., Nordstr. und Münsterstr. fährt.

2. Rheinische Bahngesellschaft (ab Ratingertor):

- a) Lokalverkehr (Obercassel) alle 10 Minuten bis Abends 11⁴⁴, dann 11¹⁴, 12¹⁹, 12²⁹, 12³⁹, 12⁴⁹, 10⁹, 11⁹, 12⁹, 20⁹
- b) nach Neuss: 10²⁹, 11⁰³, 11³⁵, 12⁰⁵
- c) nach Crefeld: 10²⁵, 10³⁵, 11⁰⁵, 11³⁴, 12²⁰
- d) nach Uerdlingen: 10³³, 11¹⁴

3. Düsseldorf-Kaiserswerth: 10¹⁰, 11¹⁰ (ab Nordstr.)

4. Staatsbahn (ab Hauptbahnhof):

- a) nach Benrath-Cöln: 10²⁰, 11²⁴, 11³³, 12² (alle direkt Cöln). 11²⁴, ausserdem Sonntags 12²⁴
- b) nach Duisburg: 10²³, 10¹⁷, 11⁰², 11¹⁷, 11³², 12⁰², 12¹⁷, 12⁴ (alle direkt Duisburg) 11²¹ (nur Wochentags bis Grossenbaum) 12³² (ausserdem Sonntags 10²³, 11²²)
- c) nach Neuss: 10²¹ (direkt Crefeld), 10³², 11²³, 11⁴³, (ausserdem 11¹⁹, 12³⁰)
- d) nach Vohwinkel-Elberfeld: 10¹² (hält nur in Erkrath), 10²², 11²², 12¹¹ (hält nur in Erkrath und Vohwinkel) 14⁴
- e) nach Kettwig-Essen: 10²¹, 11²³ (hält nur in Kettwig) 11⁴¹
- f) nach Opladen: 10¹², 11²² (ausserdem Sonntags nur und direkt bis Hilden) 11²⁰
- g) nach Ohligs, Solingen, Remscheid, Lennep: 11²² (ausserdem Sonntags 11²³)
- h) nach Ratingen, Speldorf, Mülheim-Ruhr: 12⁴⁴
- i) nach Gerresheim, Mettmann, Elberfeld-M.: 11²⁴ (ausserdem Sonntags 10²⁰),

Spezialität: **Konditorei Georg Flieger Nachf. (K. Rüger)** Blumenstr. 20. **G**rosses Bestells- und Versandgeschäft. Stets Auswahl in ff. Torten, Eis, Baumkuchen, ff. Theaterkonfekt, Schokoladen.
 Düsseldorf **und Café** Patentamtlich geschützt. Fernruf 460.

Café Palais Tel. 1865. 1. Rang. Tel. 2266.
 Graf Adolfstr. 46, Ecke Oststr.
12 Billards
 Eigene Wiener Konditorei. — Auswahl in Torten, sowie Eis-Spezialitäten.
 Diners von 1.50, im Abonnement 1.25 Mk. Soupers von 1.75 Mk. an. Reichhaltige Abendkarte.
 Die Direktion.

Hackerbräu-München
 seit 1417 bestehendes Brauhaus. • Weltausstellung Brüssel 1910: Grand prix.
Generaldepot: Düsseldorf, Hammerstrasse 31 Telef.-Ruf 5165.
 : Neuzzeitliche Kühlräume, Versand in Gebinden, Flaschen und Syphons, hier und auswärts. :

Combination Düsseldorf Maler
 Direktion: Landschaftsmaler Georg Schwabe.
 Düsseldorf
 Bismarckstr. 55 — Telephon 4349.
 Durch Zusammenschluss der Maler direkter Verkauf an Private, ohne jeden Zwischenhandel.
 Billigst normierte, streng feste Preise!
 Täglich neue Ausstellungs-Objekte!

Montag, den 20. Februar 1911, Abonnement 1.
Zum ersten Male:
Die drei Grazien
 Lustspiel in 3 Akten von Oscar Blumenthal und Rudolf Lothar.
 Spielleitung: Retá Duschak.
Personen:

Balduin, Graf von Flandern	Werner Böger
Mechtilde, seine Gemahlin	Franziska Wendt
Peter Jordan, Maler	Franz Scharwenka
Margit	Gabriele Wiener
Gina } Modelle	Auguste Reibold
Riekje }	Frieda Hock
Thomas Graf Breydel	Fritz Schmidt
Modeste, seine Frau	Helga Bally
Klaus van Byren	Egon Hedeberg
Jan, sein Sohn	Lotte Molter
Der Schloßvogt	Emil Wirth
Gerda	Amélie Schiler
Hilde } seine Töchter	Flory Heine
Irmgard }	Margarete Wagner
Der Haushofmeister	Robert Weberg
Ein Hauptmann	Willy Beuger
Ein Gärtner	Arthur Schetter
Ein Ratsherr	Oscar Borkenhagen
Drute, Jordans Magd	Bettina Brehm
Martin Dulk, ein Küster	George Beckow
Erster	Karl Neumann
Zweiter	Paul Hermann
Dritter	Franz de Paula
Vierter	Ernst Herz
Fünfter	Hugo Lazak
Ein alter Bürger	Karl Gericke

Nach dem 1. und 2. Akte findet je eine längere Pause statt.
 Umbesetzungen infolge von Erkrankungen behält sich die Direktion vor.
 Kassenöffnung u. Einlass 7 Uhr. Anfang 7 1/2 Uhr. Ende ungefähr 10 1/4 Uhr.
Kleine Preise.
 Spielplan siehe nächste Seite.

Alleinverkauf
 S. Silbermann, Düsseldorf.

 Hervorragende
 Einheiten in
 Gesellschafts-
 Schuhen.

D. L. Haim & Co.
 Hoflieferanten
Düsseldorf
 Alleestr. 38
 neben Braidenbacher Hof.
 Telephon 8505.
 Größtes Spezialhaus für nur
Persische und Oriental. Teppiche.

Kierdorff & Co.
 G. m. b. H.

 Spezial-Haus
 in
Ia. Zechen-Brech-Koks
Ia. Anthr.-Press-Nüsse
 bester Ersatz für Anthracitkohlen
 ringfrei.
 Kontor und Lager: **Hafen,**
 TELEPHON 892. Kornhausstr.

Zu vergeben.
Flügel Pianos
IBACH
 Schadowstr. 52
 Telephon 1237
Pianos Harmoniums
 Bei Kauf und Miete
 grösste Auswahl u. weitgehendstes
 Entgegenkommen.

GEBRÜDER HARTOCH DÜSSELDORF Gegr. 1872.
 Hauptgeschäft: Flingerstr., Markt, Bolkerstr. :: Zweiggeschäfte: Friedrichstr., Wehrhahn
 Verkaufshäuser aller Bedarfsartikel.
 MODELL-SALON .. WINTERGARTEN .. KUNST-SALON .. ERFRISCHUNGSRAUM.
 Sehenswürdigkeit Düsseldorfs.

WEIN-RESTAURANT HOTEL ROYAL
 am Hauptbahnhof.
 Gute französische Küche. :: Best gepflegte Weine.
 Vornehme elegante Räume.

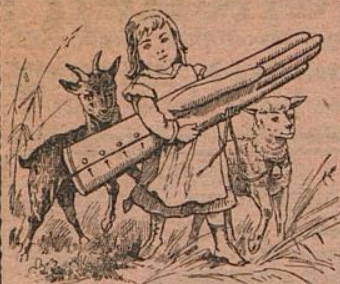
RESTAURANT HOTEL GERMANIA
 am Hauptbahnhof.
 Erstklassiges Bier- und Wein-Restaurant
 mit guter Küche. Delikatessen der Saison.
 Caviar, Anstera, Hummer etc.

Carl von der Wipfel Kohlenhandlung empfiehlt als Spezialität **Ia. Koks für Zentralheizung.**
 Schmiedestr. 17 Fernsprecher 1078

Carl Wirsal Spezialhaus Hüte Mützen Schirme
 Am Wehrhahn 41. Telephone 5888.

Musik - Akademie
 Staatlich konzessioniert. Dir.: Anton Waldeek.
DÜSSELDORF Ausbildung in allen Zweigen der Musik in Verbindung
 mit Opern-, Theater- und Orchester-Schule.
 Eintritt jederzeit. Prospekt gratis.

3600 BRAUNE ——— EILBOTEN 1800



Alle Sorten

Handschuhe und Krawatten

zu bekannt billigsten Preisen

A. M. ECKE, Herzogstr. 26.

Kein Laden, nur Lager.

TELEPHON 4941.

GEGRÜNDET 1876.

ORANGEN-FEUER

vornehmstes Getränk — ohne Alkohol

Orangen-Feuer-Vertr.-Ges. m. b. H.
Telephon 2713, Düsseldorf, Jahnstr. 98.



Spielplan.

Dienstag, 21. Februar,
Ab. 2, abends 7 $\frac{1}{2}$ Uhr:
Zaza.

Mittwoch, 22. Februar,
Ab. 3, abends 7 $\frac{1}{2}$ Uhr:
Susannens Geheimnis.

Hierauf:
Versiegelt.

Donnerstag, 23. Februar,
Ab. 4, abends 7 $\frac{1}{2}$ Uhr:
Charleys Tante.

Freitag, 24. Februar,
Ab. 5, abends 7 Uhr,
Zum ersten Male:
Quo vadis.

Samstag, 25. Februar,
Ab. 6, abends 7 $\frac{1}{2}$ Uhr:
Das Musikantenmädel.

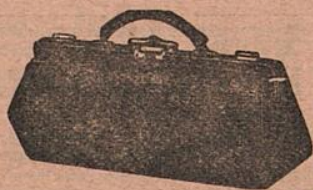
Zu vergeben.

KOFFER & TASCHEN

sowie alle anderen

REISE-ARTIKEL UND
LEDERWAREN

kauft man am reellsten u. billigsten nur im
Spezial-Geschäft



Alleestraße 35. **E. SCHMITZ**, Telephon 3895.

NEU RENOVIIERT

Restaurant Zum Hofgarten

Joh. Wilhelms

Direkt neben dem Stadttheater, hält sich den geehrten Herrschaften vor und nach dem Theater mit Küche und Keller aufs beste empfohlen.

**Ausschank von Dortmunder und Pilsener Bier
Weine erster Firmen.**

*Der Beginn und Schluss der Theater-Vorstellungen
sowie der Anfang eines jeden Aktes wird in dem
Restaurant durch Glockenzeichen bekannt gegeben.*

W. Wörmbecke, Buch- u. Kunsthandlung, Düsseldorf

Schadowstrasse 25 — Fernsprecher 3364

empfeilt **Texte für Oper u. Schauspiel.**

Postkarten von Mitgliedern des Stadttheaters.

Paul Pollmann, Gramophone und Edison-Phonographen,
Odeon-, Grammophon-, Jumbo- und
Zonophon-Platten.
Düsseldorf

Mittelstr. 20 — Telephon 4835.

Grösstes Lager am Platze.
Neueste Spezialplatte: Düsseldorf im Strandbad.

JOSEF KOCHS, ROHRMÖBEL-FABRIK

FABRIK:
DUISBURGERSTR. 23

DÜSSELDORF
: TELEPHON 2574 :

AUSSTELLUNG:
SCHADOWSTR. 69

FABRIKATION MODERNER ROHRMÖBEL NACH KUNSTLERISCHEN
EIGENEN UND GEGEBENEN ENTWURFEN UNTER MITWIRKUNG
ERSTER PROFESSOREN. SPEZIALITAT: AUSSTATTUNGEN KOMPL.
WINTERGÄRTEN, HALLEN, DIELEN ETC. FUSSBODENBELAGE
WANDBEKLEIDUNGEN.

Persil

das selbsttätige

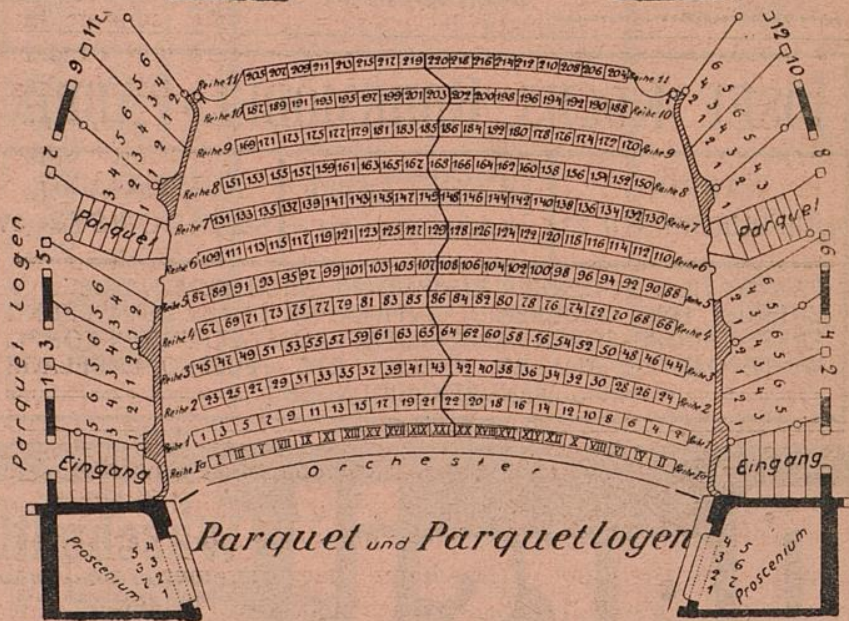
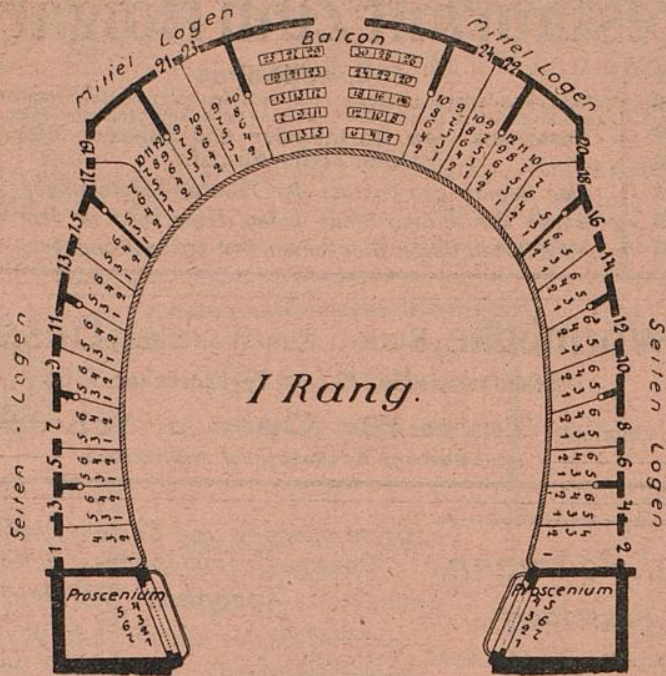
Waschmittel

gibt blendend weisse Wäsche, ist
garantiert unschädlich und billigst
im Gebrauch.

Henkel & Co., Düsseldorf,
auch der weltbekanntesten

Henkel's Bleich-Soda

MUSIKSCHULE Leiter: Konzertmeister **H. Zilles**. Unterricht von den ersten Elementarbegriffen bis zur Friedrichstr. 36, staatl. konzessioniert. Konzertreihe. Prosp. gratis. Eintritt jederzeit.

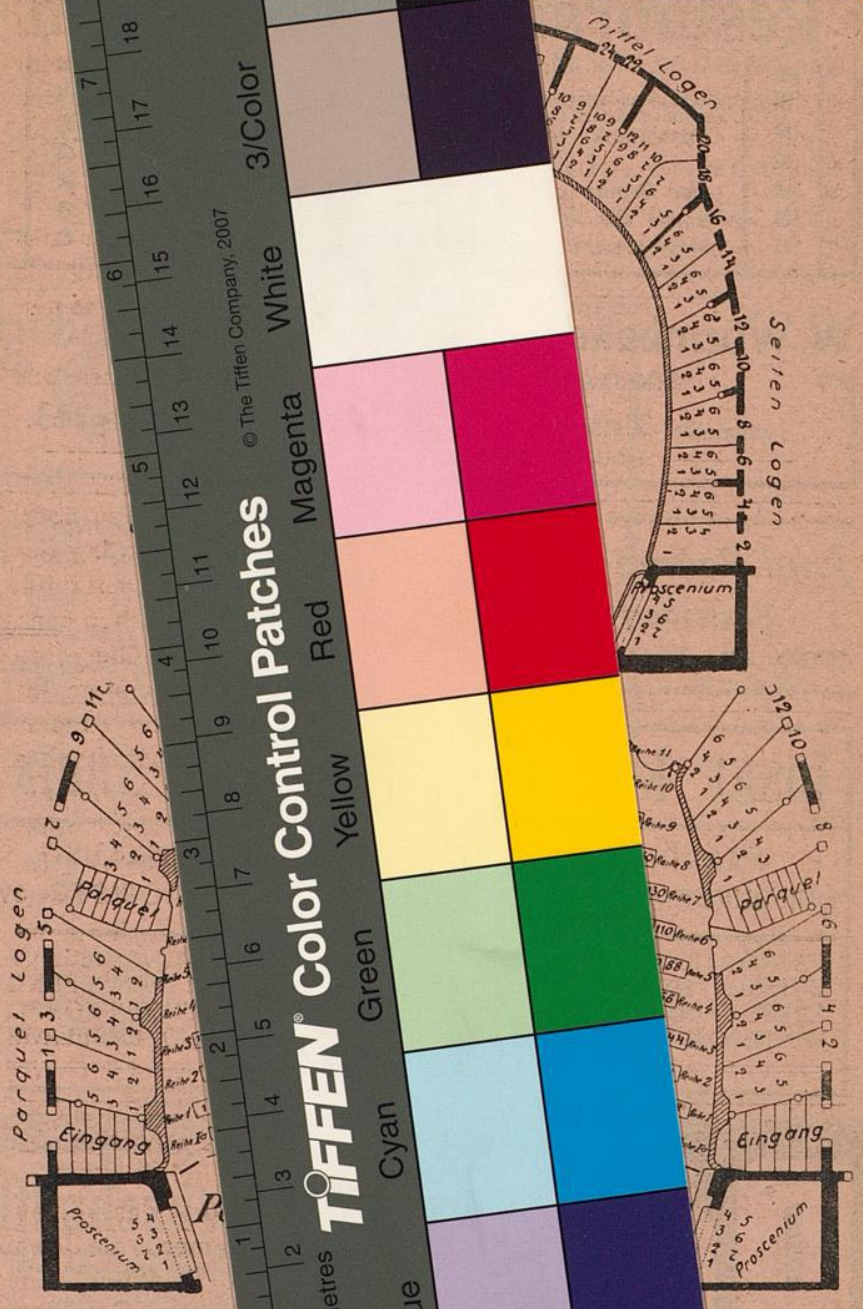


Rosenkränzchen

altes vornehmes Weinrestaurant
a. d. Lambertuskirch., 3 Min. v. Theat.
Wwe. Jac. Ambach — Tel. 954.

M
Frie

Lehrermeister **H. Zilles**. Unterricht
in den ersten Elementarbegriffen bis zur
1. Klasse. Prosp. gratis. Eintritt jederzeit.



Rosenkr

Weinrestaurant
... 3 Min. v. Theat.

w. Jac. Ambach — Tel. 954.

TIFFEN® Color Control Patches

© The Tiffen Company, 2007

3/Color

White

Magenta

Red

Yellow

Green

Cyan

Blue

Black

Inches 1 2 3 4 5 6 7 8 9 10 11 12 13 14 15 16 17 18 19

Centimetres 1 2 3 4 5 6 7 8 9 10 11 12 13 14 15 16 17 18 19