

16/2

Dampf-Wasch-Anstalt „EDELWEISS“

GROSSWÄSCHEREI. Inhaber: HEINR. SCHMORLEITZ.

Telephon 1445. Fabrik: Dorotheenstr. 96. Telephon 1445.

Reinigung von Haushaltungs-, Hotel- und Restaurationswäsche, Gardinen.
Chlorfreie Behandlung. Grosse Rasenbleiche.

Nasswäsche trocken gewogen Pfund 8 Pfg. Nasswäsche, getrocknet 10 Pfg.
Bunte Wäsche 12 Pfg. * Lieferzeit 2-3 Tage.

Gleichzeitig mache ich **Stärkewäsche** aufmerksam.
auf meine Abteilung für

Mein Auto fährt Dienstag und Freitag nach Oberkassel und liefere ich
die Wäsche frei Haus.

Wicküler-Küpper-Bräu

in Flaschen!

Helles Export p. Flasche 15 Pfg.

Münch. Brauart „ „ 16 „

Pilsener Brauart „ „ 16 „

franko Haus, in täglich frischer Ab-
füllung, zu beziehen durch die meisten
Kolonialwaren-Geschäfte oder direkt
durch die

Niederlage Düsseldorf

Pionierstr. 51. Fernsprecher 4791.

Friedr. Eckert

Karlplatz 3

Zoologische Handlung

Sing- und Ziervögel jeder Art

Fische und Reptilien

Käfige und Aquarien

Sämereien und Futterartikel.

GEBR. SCHWANENBERG, DÜSSELDORF

Telephon: Nr. 3264 Kölnerstrasse Nr. 40

Dekorationsmaler- und Anstreicher-Geschäft

: Halten uns in allen vorkommenden Arbeiten unter Zusicherung :
: sauberster Ausführung bei billigster Berechnung bestens empfohlen. :

HANS MAASS RATHAUS-DROGERIE

Bolkerstrasse 42.

Düsseldorfer Stadtbräu

empfiehlt

in Flaschen und Gebinden

Unionbrauerei A.-G.

Düsseldorf. Telephon Nr. 277.

Preise des Flaschenbieres:

Export (Dortmunder Brauart)	15 Pfg.	} pro Flasche.
Münchener Brauart	14 „	
Tafelbier	13 „	

Luxusfuhrgeschäft u. Autobetrieb gegr. 1883
Talstrasse 19 HUB. KEHREN Telephon 680

FIAMA

G. m. b. H.

DÜSSELDORF
Kaiser Wilhelmstr. 10
— TELEPHON 2750. —

**Verleih-Institut für historische und
Masken-Kostüme, Dominos etc.**

in hocheleganter u. feinsten Ausführung für Damen u. Herren.

**Aparte Neuheiten! Preislisten zu Diensten. Reichste Auswahl!
= Vornehmes und einziges Spezialgeschäft am Platze! =**

Klubmöbel-Fabrikation

Max Buchmann, Düsseldorf
Hohestrasse 51.

**Klub-Fauteuils,
Chesterfieldsofa.**

Original englische Ausführung.
Unübertroffene Auswahl. Billige Preise.

Konservatorium

u. Musiklehrer-Seminar

von A. Eccarius-Sieber

DÜSSELDORF

Kaiser Wilhelmstr. 49 (am Hauptbhf.)

Nur pädagogisch gebildete Lehrkräfte.
Hervorragende Unterrichtserfolge.

Einzelunterricht.
Anmeldungen täglich 12-3 Uhr.

Eccarius-Sieber.

Zu vergeben.

Privat-Institut für Tanz-, Umgangformen und Anmutslehre

Frau A. Göbbels, Lehrerin der Tanzkunst. Gruppellostrasse 17.

Preise der Plätze und der Billettsteuer (Kleine Preise).

	Mk.	Mk.	Mk.
Proszeniumsloge	6.35	und	0.65=7.—
I. Rang-Balkon die ersten 3 Reihen	4.55	„	0.45=5.—
I. Rang-Balkon die hinteren Reihen	3.60	„	0.40=4.—
I. Rang-Mittelloge die ersten 2 Reihen	3.60	„	0.40=4.—
I. Rang-Mittelloge die hinteren Reihen	3.15	„	0.35=3.50
I. Rang-Seitenloge die erste Reihe (ausser Loge 1, 2, 3, 4)	3.15	„	0.35=3.50
I. Rang-Seitenloge 1, 2, 3, 4, I. Reihe, 5—15 und 6—16 II. Reihe	2.70	„	0.30=3.—
I. Rang-Seitenloge I. u. 2., Platz 3 u. 4 I. Rang-Seitenloge 3. u. 4., Platz 3 u. 4 sowie dritte Reihe	2.25	„	0.25=2.50
Parkettloge	2.70	„	0.30=3.—
Parkett	3.15	„	0.35=3.50
II. Rang-Balkon	1.35	„	0.15=1.50
II. Rang-Seitenloge	0.90	„	0.10=1.—
II. Rang-Proszeniumsloge	0.90	„	0.10=1.—
Sitzparterre	1.10	„	0.15=1.25
Stehparterre	0.65	„	0.10=0.75
Galerie	0.45	„	0.05=0.50

Textbücher sind an der Kasse und bei den Billetteuren zu haben.
 Umbesetzungen infolge von Erkrankungen behält sich die Direktion vor.
 Während der Hauptpausen wird der eiserne Vorhang heruntergelassen.

Für telephonische Billettvorbestellungen (Telephon 7755) wird eine Vormerkungsgebühr von 20 Pfg erhoben. Der Verkauf der Einlasskarten findet morgens von 10—1 Uhr an der Tageskasse des Stadttheaters statt, mit Ausnahme von Parterre- und Galeriekarten, die an der Galeriekasse vormittags von 12—1½ Uhr verkauft werden. Die reservierten Billetts müssen am Tage der Vorstellung spätestens mittags 12 Uhr abgeholt sein. Vorausbestellungen von Einlasskarten für die Sonntagnachmittags-Vorstellungen und für die volkstümlichen Vorstellungen zu ermäßigten Preisen werden nicht entgegengenommen.

Fahrpläne (ab 10 Uhr abends)

1. Städtische Strassenbahn:

Nach Schluss der Vorstellungen stehen Strassenbahn-Extrawagen vor dem Haupteingange des Stadttheaters in der Alleestrasse nach: 1. Grafenberg, 2. Zoologischer Garten, 3. Hauptbahnhof, 4. Unterbilk (Flora) und 5. Derendorf in dieser Reihenfolge bereit. Es wird besonders darauf hingewiesen, dass der nach Derendorf fahrende Extrawagen neuerdings durch die Alleestrasse, Hofgartenallee, Kaiserstrasse, Nordstrasse und Münsterstrasse fährt.

2. Rheinische Bahngesellschaft (ab Ratingertor):

- a) Lokalverkehr (Obercassel) alle 10 Minuten bis Abends 1144, dann 1122, 1212, 1222, 1242, 1240, 100, 110, 130, 200
- b) nach Neuss: 1022, 1102, 1122, 1202
- c) nach Crefeld: 1022, 1022, 1102, 1122, 1222
- d) nach Uerdingen: 1022, 1122

3. Düsseldorf-Kaiserswerth: 1020, 1120 (ab Nordstrasse)

4. Staatsbahn (ab Hauptbahnhof):

- a) nach Benrath-Cöln: 1020, 1124, 1122, 122 (alle direkt Cöln), 1124, ausserdem Sonntags 1224
- b) nach Duisburg: 1022, 1011, 1102, 1111, 1122, 1202, 1211, 124 (alle direkt Duisburg) 1121 (nur Wochentags bis Grossenbaum) 1222 (ausserdem Sonntags 1022, 1122)
- c) nach Neuss: 1021 (direkt Crefeld), 1022, 1122, 1142, (ausserdem 1112, 1222)
- d) nach Vohwinkel-Elberfeld: 1012 (hält nur in Erkrath), 1022, 1122, 1211 (hält nur in Erkrath und Vohwinkel) 144
- e) nach Kettwig-Essen: 1021, 1122 (hält nur in Kettwig) 1141
- f) nach Opladen: 1012, 1122 (ausserdem Sonntags nur und direkt bis Hilden 1122)
- g) nach Ohligs, Solingen, Remscheid, Lennep: 1122 (ausserdem Sonntags 1122)
- h) nach Ratingen, Speldorf, Mülheim-Ruhr: 1244
- i) nach Gerresheim, Mettmann, Elberfeld-M.: 1124 (ausserdem Sonntags 1022),

Spezialität: — — — — Konditorei **Georg Flieger Nachf. (K. Rüger)** und Café
 Düsseldorfer Allerhand Patentamtlich geschützt.

Blumenstr. 20.
 Fernruf 460.

Grosses Bestells- und Versandgeschäft.
 Stets Auswahl in ff. Torten, Eis, Baumkuchen, ff. Theaterkonfekt, Schokoladen.

Carl Wirsel Spezialhaus □ Hüte □ Mützen □ Schirme
 Am Wehrhahn 41. Telephone 5888.

Café Palais : 12 Billards :
 Eigene Wiener Konditorei. — Auswahl in Torten, sowie Eis-Spezialitäten.
 Diners von 1.50, im Abonnement 1.25 Mk. Soupers von 1.75 Mk. an. Reichhaltige Abendkarte.
 Die Direktion.

Hackerbräu-München :
 seit 1417 bestehendes Brauhaus. • Weltausstellung Brüssel 1910: Grand prix.
Generaldepot: Düsseldorf, Hammerstrasse 31 Telef.-Ruf 5165.
 : Neuzeitliche Kühlräume, Versand in Gebinden, Flaschen und Syphons, hier und auswärts. :

Combination
Düsseldorfer Maler
 Direktion: Landschaftsmaler Georg Schwabe.
 Düsseldorf
 Bismarckstr. 55 — Telephone 4349
 Durch Zusammenschluss der Maler
 direkter Verkauf an Private, ohne
 :: jeden Zielscheithandel. ::
 Billigst normierte, streng feste Preise!
 Täglich neue Ausstellungs-Objekte!

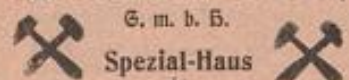
D. L. Haim & Co.



Hoflieferanten
Düsseldorf
 Alleestrasse 38
 neben Breidenbacher Hof.
 Telephone 6505.
 Grösstes Spezialhaus
 für nur

Persische und Oriental. Teppiche.

Kierdorff & Co.



G. m. b. B.
 Spezial-Haus
 in
la. Zechen-Brech-Koks
la. Anthr.-Press-Nüsse

bester Ersatz für Anthracitkohlen
 ringfrei.
 Kontor und Lager: **Hafen,**
 TELEPHON 892. Kornhausstr.

GEBRÜDER □ HARTOCH □ DÜSSELDORF Gegr. 1872.
 Hauptgeschäft: Flingerstr., Markt, Bolkerstr. :: Zweiggeschäfte: Friedrichstr., Wehrhahn
 Verkaufshäuser aller Bedarfsartikel.
 MODELL-SALON .. WINTERGARTEN .. KUNST-SALON .. ERFRISCHUNGSRaum.
 Sehenswürdigkeit Düsseldorfs.

Donnerstag, den 16. Februar 1911 Abonnement 5:

HEIMAT

Schauspiel in 4 Akten von Hermann Sudermann.
 Spielleitung: Belá Duschak.

Personen:

Schwartze, Oberstleutnant a. D.	Egon Hedeberg
Magda } seine Kinder aus erster Ehe	Herta Alsen
Marie }	Lotte Molter
Auguste, geb. v. Wendlowski, seine zweite Frau	Helga Bally
Franziska von Wendlowski, deren Schwester	Bettina Brehm
Max v. Wendlowski, Leutnant, beid. Neffe	Willy Beuger
Heifterdingk, Pfarrer zu St. Marien	Franz Scharwenka
Dr. v. Keller, Regierungsrat	Werner Böger
Professor Beckmann, pensionierter Oberlehrer	Robert Weberg
von Klebs, Generalmajor a. D.	George Beckow
Frau von Klebs	Marie Sieg
Frau Landgerichtsdirektor Ellrich	Margarete Lazak
Frau Schumann	Anna Walburg
Therese, Dienstmädchen bei Schwartze	Auguste Reibold

Ort der Handlung: Eine Provinzialstadt. Zeit: Die Gegenwart.

Nach dem 2. Akte findet eine längere Pause statt.
 Umbesetzungen infolge von Erkrankungen behält sich die Direktion vor.
 Kassenöffnung u. Einlass 7 Uhr. Anfang 7 1/2 Uhr. Ende ungefähr 10 Uhr.

Kleine Preise.

Spielplan siehe nächste Seite.

Alleinverkauf
S. Silbermann, Düsseldorf.

 Hervorragende
 Heuballen in
 Gesellschafts-
 Schuhen.

Zu vergeben.

Flügel Pianos
IBACH

Schadowstr. 52
 Telephone 1237

Pianolas Harmoniums
 Bei Kauf und Miete
 grösste Auswahl u. weitgehendstes
 Entgegenkommen.

WEIN-RESTAURANT
HOTEL ROYAL
 am Hauptbahnhof.
 Beste französische Küche. :: Best gepflegte Weine.
 Vornehme elegante Räume.

RESTAURANT
HOTEL GERMANIA
 am Hauptbahnhof.
 Erstklassiges Bier- und Wein-Restaurant
 mit guter Küche. Delikatessen der Saison.
 — Caviar, Austern, Hummer etc. —

Carl von der Wipfel

Bohlenhandlung

empfiehlt als Spezialität

la. Koks für Zentralheizung.

Schmiedestrasse 17

Fernsprecher 1078

Musik - Akademie
 Sinallich Konzessioniert. Dir.: Anton Walden.
 DÜSSELDORF Ausbildung in allen Zweigen der Musik in Verbindung
 Charlottenstr. 51 mit Opern-, Theater- und Orchester-Schule
 CREFFELD Eintritt jederzeit.
 Ostwall 157 Prospekt gratis.

3600 BRAUNE ——— EILBOTEN 1800



Alle Sorten

Handschuhe und Krawatten

zu bekannt billigsten Preisen

A. M. ECKE, Herzogstr. 26.

Kein Laden, nur Lager.

GEGRÜNDET 1876.

TELEPHON 4941.

ORANGEN-FEUER

vornehmstes Getränk — ohne Alkohol

Orangen-Feuer-Vertr.-Ges. m. b. H.
Telephon 2713, Düsseldorf, Jahnstr. 98.



Spielplan.

Freitag, 17. Februar,
Ab. 6, abends 7½ Uhr:
Carmen.

Samstag, 18. Februar,
Ab. 7, abends 7½ Uhr:
Alt-Heidelberg.

Sonntag, 19. Februar,
Ab. 8, abends 7 Uhr:
Tannhäuser.

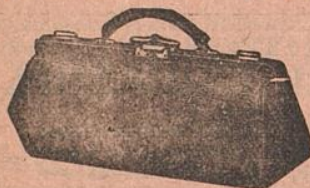
Zu vergeben.

KOFFER & TASCHEN

sowie alle anderen

REISE-ARTIKEL UND
LEDERWAREN

kauft man am reellsten u. billigsten nur im
Spezial-Geschäft



Alleestraße 35. **E. SCHMITZ**, Telephon 3895.

NEU RENOVIERT

Restaurant Zum Hofgarten

Joh. Wilhelms

Direkt neben dem Stadttheater, hält sich den geehrten Herrschaften vor und nach dem Theater mit Küche und Keller aufs beste empfohlen.

**Ausschank von Dortmunder und Pilsener Bier
Weine erster Firmen.**

*Der Beginn und Schluss der Theater-Vorstellungen
sowie der Anfang eines jeden Aktes wird in dem
Restaurant durch Glockenzeichen bekannt gegeben.*

W. Wörmbecke, Buch- u. Kunsthandlung, Düsseldorf

Schadowstrasse 25 — Fernsprecher 3364

empfeilt **Texte für Oper u. Schauspiel.**

Postkarten von Mitgliedern des Stadttheaters.

Paul Pollmann, : *Grammophone und Edison-Phonographen,
Odeon-, Grammophon-, Jumbo- und
Zonophon-Platten.*

Düsseldorf

Mittelstr. 20 — Telephon 4835.

Grösstes Lager am Platze.
Neueste Spezialplatte: Düsseldorf im Strandbad.

JOSEF KOCHS, ROHRMÖBEL-FABRIK

FABRIK:
DUISBURGERSTR. 23

DÜSSELDORF
: TELEPHON 2574 :

AUSSTELLUNG:
SCHADOWSTR. 69

FABRIKATION MODERNER ROHRMÖBEL NACH KUNSTLERISCHEN,
EIGENEN UND GEBEBENEN ENTWURFEN UNTER MITWIRKUNG
ERSTER PROFESSOREN. SPEZIALITAT: AUSSTATTUNGEN KOMPL.
WINTERGÄRTEN, HALLEN, DIELEN ETC. FUSSBODENBELAGE
WANDBEKLEIDUNGEN.

Persil

das selbsttätige

Waschmittel

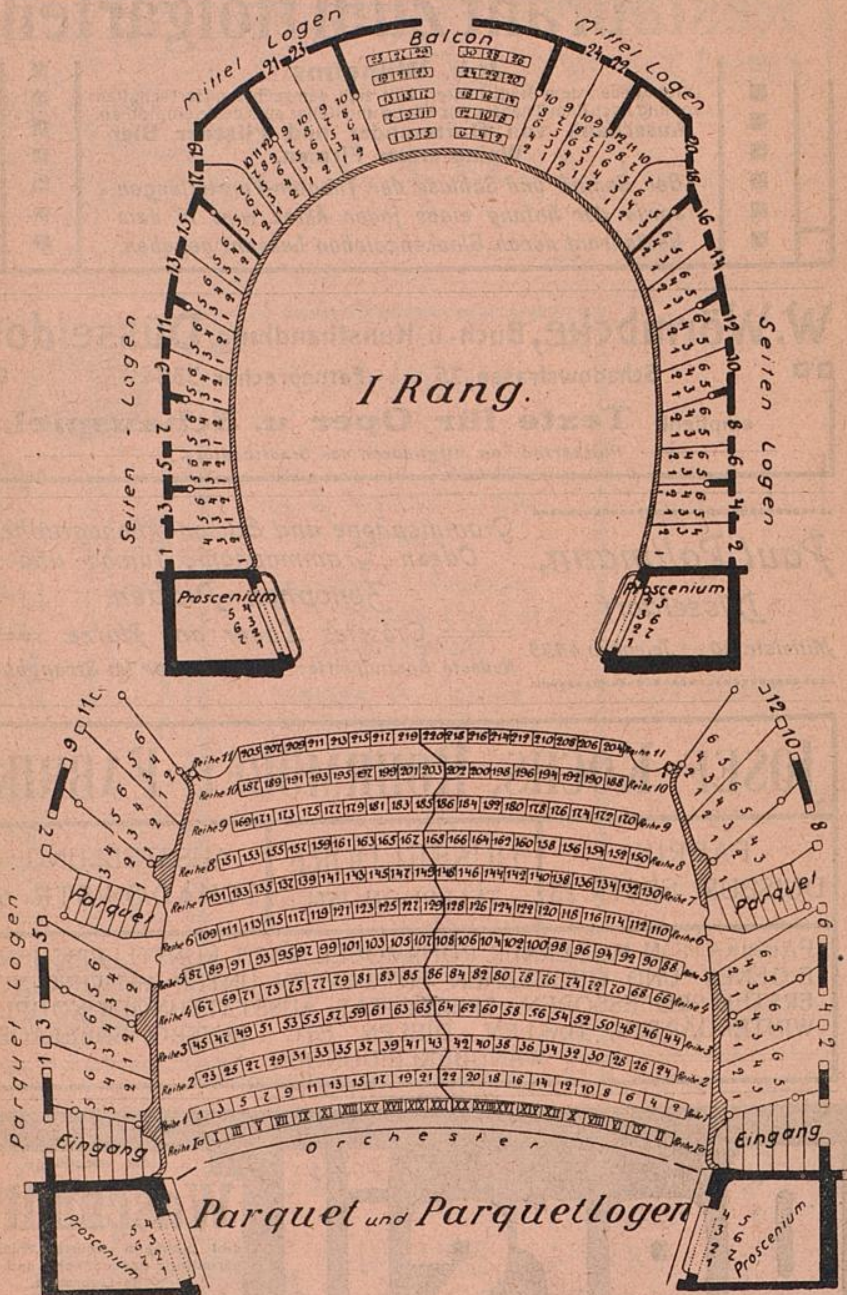
gibt blendend weisse Wäsche, ist
garantiert unschädlich und billigst
im Gebrauch.

Henkel & Co., Düsseldorf,
auch der weltbekanntesten

Henkel's Bleich-Soda

MUSIKSCHULE

Leiter: Konzertmeister **H. Zilles**. Unterricht von den ersten Elementarbegriffen bis zur Friedrichstr. 36, staatl. konzessioniert. Konzertreise. Prosp. gratis. Eintritt jederzeit.

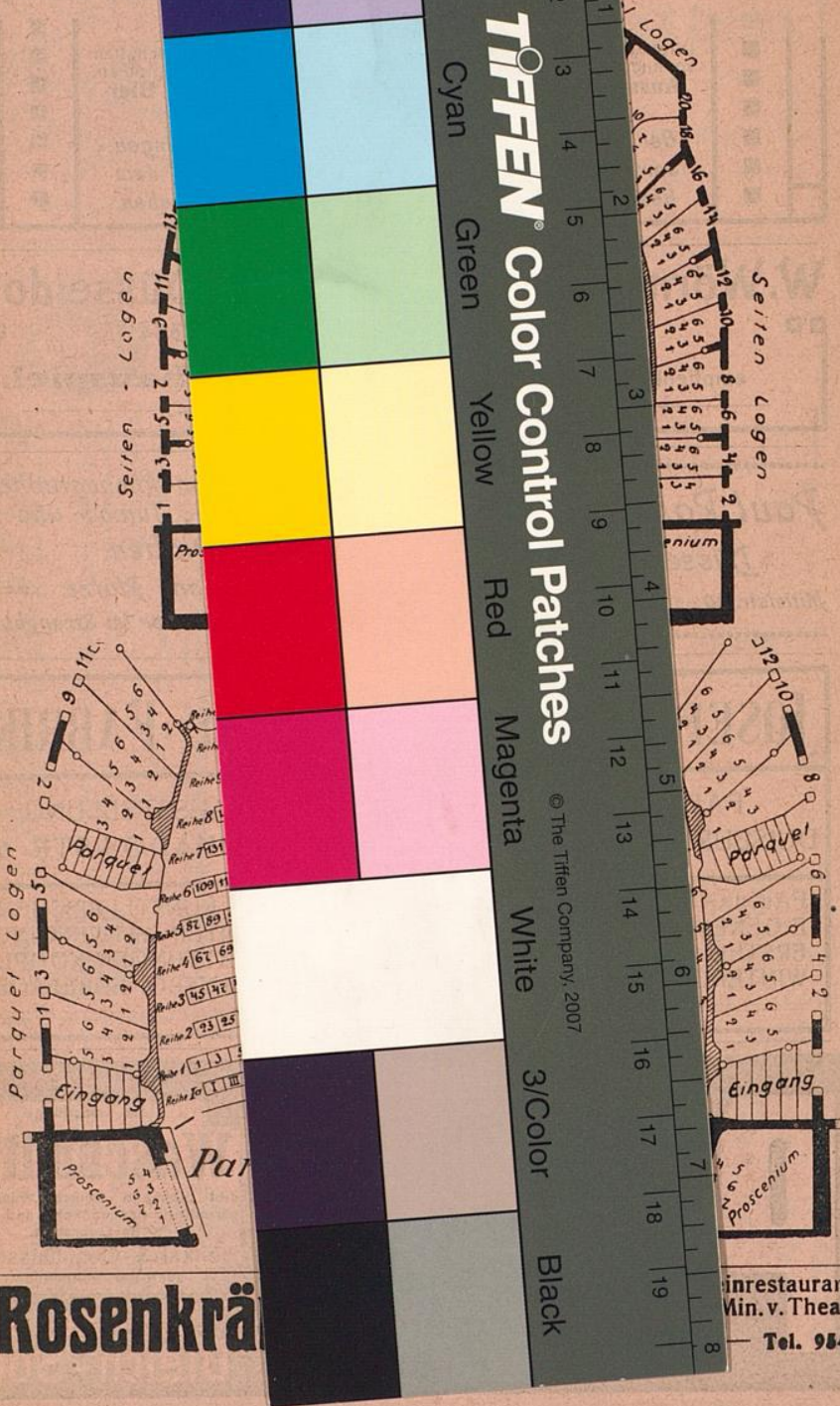


Rosenkränzchen

altes vornehmes Weinrestaurant
a. d. Lambertuskirch., 3 Min. v. Theat.
Wwe. Jac. Ambach — Tel. 984.

MUSIK
Friedrichstr. 36

H. Zilles. Unterricht
entlarbegriffen bis zur
ratis. Eintritt jederzeit.



Rosenkränze

Restaurant
Min. v. Theat.
Tel. 984.

TIFFEN Color Control Patches

© The Tiffen Company, 2007

Blue

Cyan

Green

Yellow

Red

Magenta

White

3/Color

Black

Inches

Centimetres