

Dampf-Wasch-Anstalt „EDELWEISS“

GROSSWÄSCHEREI. Inhaber: HEINR. SCHMORLEITZ.

Telephon 1445. Fabrik: Dorotheenstr. 96. Telephon 1445.

Reinigung von Haushaltungs-, Hotel- und Restaurationswäsche, Gardinen.
Chlorfreie Behandlung. Grosse Rasenbleiche.

Nasswäsche trocken gewogen Pfund 8 Pfg. Nasswäsche, getrocknet 10 Pfg.
Bunte Wäsche 12 Pfg. * Lieferzeit 2-3 Tage.

Gleichzeitig mache ich auf meine Abteilung für **Stärkewäsche** aufmerksam.

Mein Auto fährt Dienstag und Freitag nach Oberkassel und liefere ich die Wäsche frei Haus.

Wicküler-Küpper-Bräu in Flaschen!

Helles Export p. Flasche 15 Pfg.

Münch. Brauart „ „ 16 „

Pilsener Brauart „ „ 16 „

franko Haus, in täglich frischer Abfüllung, zu beziehen durch die meisten Kolonialwaren-Geschäfte oder direkt durch die

Niederlage Düsseldorf

Pionierstr. 51. Fernsprecher 4791.

Friedr. Eckert

Karlplatz 3

Zoologische Handlung

Sing- und Ziervögel jeder Art

Fische und Reptilien

Käfige und Aquarien

Sämereien und Futterartikel.

GEBR. SCHWANENBERG, DÜSSELDORF

Telephon: Nr. 3264 Kölnerstrasse Nr. 40

Dekorationsmaler- und Anstreicher-Geschäft

: Halten uns in allen vorkommenden Arbeiten unter Zusicherung :
: sauberster Ausführung bei billigster Berechnung bestens empfohlen. :

HANS MAASS RATHAUS-DROGERIE

Bolkerstrasse 42.

UNIONBRAUEREI - AKTIENGESELLSCHAFT DÜSSELDORF.

Produktionsfähigkeit 75 000 hl.

SPEZIALMARKEN:	NIEDERLAGEN:		GOLDENE MEDAILLEN
Union-Export	Adenau (Eifel)	Hauptstrasse 142	Brüssel 1895
	Bonn	Alter Heerweg 18	
Union-Märzen	Cöln	Kaiser Wilhelmring 2	Düsseldorf 1897
	Duisburg	Vinzensgasse 15	
Union-Pilsener	Mörs a. Rh.	Hombergerstrasse 60	Lüttich 1905.
		Telephon 18	
		„ 2329	
		„ 15151	
		„ 1915	
		„ 184	

FLASCHENBIER in Brauerei-Füllung.

Bestellungen durch Karte oder Telephon 277 werden schnellstens erledigt.

Luxusfuhrgeschäft u. Autobetrieb gegr. 1883
Talstrasse 19 HUB. KEHREN Telephon 680

FIAMA
G. m. b. H.

DÜSSELDORF
Kaiser Wilhelmstr. 10
— TELEPHON 2750. —

**Verleih-Institut für historische und
Masken-Kostüme, Dominos etc.**

in hocheleganter u. feinsten Ausführung für Damen u. Herren.

Aparte Neuheiten! Preislisten zu Diensten. Reichste Auswahl!
= Vornehmes und einziges Spezialgeschäft am Platze! =

Klubmöbel-Fabrikation



Max Buchmann, Düsseldorf
Hohestrasse 51.

**Klub-Fauteuils,
Chesterfieldsofa.**

Original englische Ausführung.
Unübertroffene Auswahl. Billige Preise.

Konservatorium

u. Musiklehrer-Seminar

von A. Eccarius-Sieber

DÜSSELDORF

Kaiser Wilhelmstr. 49 (am Hauptbhf.)

Nur pädagogisch gebildete Lehrkräfte.
Hervorragende Unterrichtserfolge.

Einzelunterricht.
Anmeldungen täglich 12-3 Uhr.

Eccarius-Sieber.

Neu eröffnet!

Neu eröffnet!

Schadow-Café

Schadowstrasse 65

Erstklassiges Familien-Café
hält sich den geehrten Theater-
Besuchern bestens empfohlen.

Conditorei. Confitüren.

Inh.: F. R. Borgmann.

Privat-Institut für Tanz-, Umgangformen und Anmutslehre

Frau A. Göbbels, Lehrerin der Tanzkunst. Grupellostrasse 17.

Preise der Plätze und der Billettsteuer (Kleine Preise).		
	Mk.	Mk. Mk.
Proszeniumsloge	6.35	und 0.65=7.—
I. Rang-Balkon die ersten 3 Reihen	4.55	„ 0.45=5.—
I. Rang-Balkon die hinteren Reihen	3.60	„ 0.40=4.—
I. Rang-Mittelloge die ersten 2 Reihen	3.60	„ 0.40=4.—
I. Rang-Mittelloge die hinteren Reihen	3.15	„ 0.35=3.50
I. Rang-Seitenloge die erste Reihe (ausser Loge 1, 2, 3, 4)	3.15	„ 0.35=3.50
I. Rang-Seitenloge 1, 2, 3, 4, I. Reihe, 5—15 und 6—16 II. Reihe	2.70	„ 0.30=3.—
I. Rang-Seitenloge 1. u. 2., Platz 3 u. 4 I. Rang-Seitenloge 3. u. 4., Platz 3 u. 4 sowie dritte Reihe	2.25	„ 0.25=2.50
Parkettloge	2.70	„ 0.30=3.—
Parkett	3.15	„ 0.35=3.50
II. Rang-Balkon	1.35	„ 0.15=1.50
II. Rang-Seitenloge	0.90	„ 0.10=1.—
II. Rang-Proszeniumsloge	0.90	„ 0.10=1.—
Sitzparterre	1.10	„ 0.15=1.25
Stehparterre	0.65	„ 0.10=0.75
Galerie	0.45	„ 0.05=0.50

Textbücher sind an der Kasse und bei den Billetteuren zu haben.
 Umbesetzungen infolge von Erkrankungen behält sich die Direktion vor.
 Während der Hauptpausen wird der eiserne Vorhang heruntergelassen.

Für telephonische Billettbestellungen (Telephon 7755) wird eine Vormerkungs-
 gebühr von 20 Pfg erhoben. Der Verkauf der Einlasskarten findet morgens von
 10—1 Uhr an der Tageskasse des Stadttheaters statt, mit Ausnahme von Parterre-
 und Galeriekarten, die an der Galeriekasse vormittags von 12—1½ Uhr verkauft werden.
 Die reservierten Billetts müssen am Tage der Vorstellung spätestens mittags 12 Uhr
 abgeholt sein. Vorausbestellungen von Einlasskarten für die Sonntagnachmittags-
 Vorstellungen und für die volkstümlichen Vorstellungen zu ermäßigten Preisen
 werden nicht entgegengenommen.

Fahrpläne (ab 10 Uhr abends)

1. Städtische Strassenbahn:

Nach Schluss der Vorstellungen stehen Strassenbahn-Extrawagen vor dem
 Haupteingange des Stadttheaters in der Alleestr. nach: 1. Grafenberg,
 2. Zoologischer Garten, 3. Hauptbahnhof, 4. Unterbilk (Flora) und 5. Derendorf
 in dieser Reihenfolge bereit. Es wird besonders darauf hingewiesen, dass
 der nach Derendorf fahrende Extrawagen neuerdings durch die Alleestr.,
 Hofgartenallee, Kaiserstr., Nordstr. und Münsterstr. fährt.

2. Rheinische Bahngesellschaft (ab Ratingertor):

- a) Lokalverkehr (Obercassel) alle 10 Minuten bis Abends 1144, dann 1144
1210, 1220 1240, 1240, 100, 110, 130 200
- b) nach Neuss: 1020, 1100 1120 1200
- c) nach Crefeld: 1000, 1020, 1100, 1120, 1220
- d) nach Uerdingen: 1020, 1120

3. Düsseldorf-Kaiserswerth: 1010, 1120 (ab Nordstr.)

4. Staatsbahn (ab Hauptbahnhof):

- a) nach Benrath-Cöln: 1020 1104 1114 120 (alle direkt Cöln). 1124, ausserdem
Sonntags 1244
- b) nach Dulsburg: 1000, 1011, 1100, 1111, 1120, 1200, 1211, 124 (alle direkt
Duisburg) 1121 (nur Wochentags bis Grossenbaum) 1212 (ausserdem
Sonntags 1020, 1122)
- c) nach Neuss: 1021 (direkt Crefeld), 1032, 1120, 1140, (ausserdem 1120 1230)
- d) nach Vohwinkel-Elberfeld: 1012 (hält nur in Erkrath), 1022, 1110, 1211
(hält nur in Erkrath und Vohwinkel) 144
- e) nach Kettwig-Essen: 1021, 1120 (hält nur in Kettwig) 1141
- f) nach Opladen: 1010, 1120 (ausserdem Sonntags nur und direkt bis Hilden 1120)
- g) nach Ohligs, Solingen, Remscheid, Lennep: 1120 (ausserdem Sonntags 1120)
- h) nach Ratingen, Speldorf, Mühlheim-Ruhr: 1244
- i) nach Gerresheim, Mettmann, Elberfeld-M.: 1124 (ausserdem Sonntags 1020),

Spezialität: ■ ■ ■ ■ ■
Düsseldorfer Allerhand
Patentamtlich geschützt.

Konditorei **Georg Flieger Nachf.** (K. Rüger)
und Café

Blumenstr. 20.
Fernruf 460.

Grosses Bestells- und Versandgeschäft.
Stets Auswahl in ff. Torten, Eis, Baum-
kuchen, ff. Theaterkonfekt, Schokoladen.

Café Palais

Tel. 1865. I. Ranges. Tel. 2266.
Graf Adolfstr. 46, Ecke Oststr.
12 Billards

Eigene Wiener Konditorei. — Auswahl in Torten, sowie Eis-Spezialitäten.
Diners von 1.50, im Abonnement 1.25 Mk. Soupers von 1.75 Mk. an. Reichhaltige Abendkarte.
Die Direktion.

Hackerbräu-München

seit 1417 bestehendes Brauhaus. • Weltausstellung Brüssel 1910: Grand prix.
Generaldepot: Düsseldorf, Hammerstrasse 31 Telef.-Ruf 5165.
: Neuzeitliche Kühlräume, Versand in Gebinden, Flaschen und Syphons, hier und auswärts. :

Carl Wirsel Spezialhaus für Hüte, Mützen, Schirme
Am Wehrhahn 41, Telefon 5888.

Combination Düsseldorfer Maler

Direktion: Landschaftsmaler Georg Schwabe.
Düsseldorf
Bismarckstr. 55 — Telefon 4349.
Durch Zusammenschluss der Maler
direkter Verkauf an Private, ohne
jeden Zwischenhandel.
Billigst normierte, streng feste Preise!
Täglich neue Ausstellungs-Objekte!

D. L. Haim & Co.



Hoflieferanten
Düsseldorf
Alleestr. 38
neben Bredtenbacher
Hof.
Telephon 6505.
Grösstes Spezialhaus
für nur

Persische und Oriental. Teppiche.

Kierdorff & Co.

G. m. b. H.
Spezial-Haus
in
la. Zechen-Brech-Koks
la. Anthr.-Press-Nüsse
bester Ersatz für Anthracitkohlen
ringförmig.
Kontor und Lager: Hafen,
TELEPHON 892. Kornhausstr.

Samstag, den 28. Januar 1911

Abonnement 4:

Ein halber Held

Tragödie in 5 Aufzügen von Herbert Eulenberg. — Spielleitung: Belá Duschak.

Personen:

Kurt von der Kreith, Hauptmann beim Grenadierregiment	Franz Scharwenka
Charlotte, seine Frau	Herta Alsen
Hans } seine Kinder	kl. Hofknecht
Kurt }	kl. von Zacharewicz
Hans von Bach, sein Freund	Werner Böger
von Derschau, sein Oberst	Heinrich Gärtner
Franz von der Kreith, Pandurengeneral	Egon Hedeberg
Michael Damnitz, dessen Abgesandter	George Beckow
Jaschinsky, preussischer Major außer Dienst	Fritz Schmidt
Benkendori, Auskultator	Otto Busch
Zemplin, Leutnant beim Grenadierregiment	Willy Beuger
Jareken, Kriegssekretär von Derschaus	Arthur Schetter
Duckich, ein Aufseher in Jaschinskys Diensten	Emil Wirth
Frau Duckich	Marie Stieg
Fuchs } Sträflinge	Robert Weberg
Dill }	Ernst Herz
Steffen, ein Wirt	Ernst Bedau
Ein Dechant	Jahn Hofknecht
Ein Adjutant	Paul Lenoir
Ein Feldgeistlicher	Franz de Paula
Ein Feldscher	Carl Neumann
Ein Patronenführer	Paul Hermann
Erster Soldat	Rudolf Wassermann
Zweiter Soldat	Carl Gericke
Ein Diener	Franz Spettel

Offiziere, Soldaten, Trommler und Pfeifer, Diener, Knechte, Boten und Troß.
Die Vorgänge des Stückes spielen sich ab auf dem Schauplatz und zur Zeit der
beiden ersten Jahre des Siebenjährigen Krieges.

Nach dem 2. Aufzuge findet eine längere Pause statt.

Umbesetzungen infolge von Erkrankungen behält sich die Direktion vor.
Kassenöffnung und Einlass 7 Uhr. Anfang 7¹/₂ Uhr. Ende ungefähr 10¹/₄ Uhr.

Kleine Preise.

Spielplan siehe nächste Seite.

Alleinverkauf
S. Silbermann, Düsseldorf.

Hervorragende
Kaubelten in
Gesellschafts-
Schoben.

Zu vergeben.

Flügel Pianos IBACH

Schadowstr. 52
Telephon 1237

Pianos Harmoniums
Bei Kauf und Miete
grösste Auswahl u. weitgehendstes
Entgegenkommen.

GEBRÜDER HARTOCH DÜSSELDORF

Hauptgeschäft: Flingerstr., Markt, Bolkerstr. :: Zweiggeschäfte: Friedrichstr., Wehrhahn
Verkaufshäuser aller Bedarfsartikel.
MODELL-SALON .. WINTERGARTEN .. KUNST-SALON .. ERFRISCHUNGSRAUM.
Sehenswürdigkeit Düsseldorfs.

WEIN-RESTAURANT
HOTEL ROYAL
am Hauptbahnhof.
Beste französische Küche. :: Best gepflegte Weine.
Vornehme elegante Räume.

RESTAURANT
HOTEL GERMANIA
am Hauptbahnhof.
Erstklassiges Bier- und Wein-Restaurant
mit guter Küche, Delikatessen der Saison.
Caviar, Austern, Hummer etc.

Carl von der Wipfel Kohlenhandlung empfiehlt als Spezialität **la. Koks** für Zentralheizung.
Schmiedestr. 17 * Fernsprecher 1078

Musik - Akademie
Staatlich konzessioniert. Dir.: Anton Waldeck.
DÜSSELDORF
Charlottenstr. 51
CREFFELD
Ostwall 157
Ausbildung in allen Zweigen der Musik in Verbindung
mit Opern-, Theater- und Orchester-Schule.
Einkritt jederzeit.
Prospekt gratis.

3600 BRAUNE ——— 1800
— EILBOTEN —

Zu vergeben.

ORANGEN-FEUER

vornehmstes Getränk — ohne Alkohol

Orangen-Feuer-Vertr.-Ges. m. b. H.
Telephon 2713, Düsseldorf, Jahnstr. 98.



Spielplan.

Sonntag, 29. Januar,
nachmittags 2 $\frac{1}{2}$ Uhr:
Volkstümliche Vorstellung
zu ermäßigten Preisen:
Kasernenluft.

Sonntag, 29. Januar,
Ab. 5, abends 7 Uhr:
Carmen.

F. Suppan

früher
Hamann's Musikhaus
Spezialgesch. in allen Arten

Musikalien

prompte zuverlässige Be-
dienung, gleiche Preise
wie im Warenhaus.

Vereine erhalten
besonderen Rabatt.
Männerchöre, humorist.
Vorträge, Theaterstücke

Textbücher

zu Originalpreisen
stets vorrätig.

Künstlerkarten.

Oststr. 122

Tel. 4942

Klavierstimmen
unter Garant. prima à 3 M.

Spezialität:

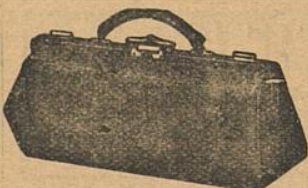
Reparaturen

KOFFER & TASCHEN

sowie alle anderen

**REISE-ARTIKEL UND
LEDERWAREN**

kauft man am reellsten u. billigsten nur im
Spezial-Geschäft



Alleestraße 35. **E. SCHMITZ**, Telephon 3895.

NEU RENOVIIERT

Restaurant Zum Hofgarten

Joh. Wilhelms

Direkt neben dem Stadttheater, hält sich den geehrten Herrschaften vor und nach dem Theater mit Küche und Keller aufs beste empfohlen.

**Ausschank von Dortmunder und Pilsener Bier
Weine erster Firmen.**

*Der Beginn und Schluss der Theater-Vorstellungen
sowie der Anfang eines jeden Aktes wird in dem
Restaurant durch Glockenzeichen bekannt gegeben.*

W. Wörmbecke, Buch- u. Kunsthandlung, Düsseldorf

Schadowstrasse 25 — Fernsprecher 3364

empfeht **Texte für Oper u. Schauspiel.**

Postkarten von Mitgliedern des Stadttheaters.

.....
Paul Pollmann,
Düsseldorf

Mittelstr. 20 — Telefon 4835.

Grammophone und Edison-Phonographen,
: Odeon-, Grammophon-, Jumbo- und :
Zonophon-Platten.

Grösstes Lager am Platze.
Neueste Spezialplatte: Düsseldorf im Strandbad.

JOSEF KOCHS, ROHRMÖBEL-FABRIK

FABRIK:
DUISBURGERSTR. 23

DÜSSELDORF
: TELEPHON 2574 :

AUSSTELLUNG:
SCHADOWSTR. 69

FABRIKATION MODERNER ROHRMÖBEL NACH KUNSTLERISCHEN,
EIGENEN UND GEGEBENEN ENTWÜRFEN UNTER MITWIRKUNG
ERSTER PROFESSOREN. SPEZIALITAT: AUSSTATTUNGEN KOMPL.
WINTERGÄRTEN, HALLEN, DIELEN ETC. FUSSBODENBELÄGE
WANDBEKLEIDUNGEN.

Persil

das selbsttätige

Waschmittel

gibt blendend weisse Wäsche,
geruchlos unschädlich und billiger
im Gebrauch.

Henkel & Co., Düsseldorf,

Henkel's
Bleich-Soda

MUSIKSCHULE *Leiter: Konzertmeister H. Zilles. Unterricht von den ersten Elementarbegriffen bis zur Friedr. str. 36, staatl. konzessioniert. Konzertreise. Prosp. gratis. Eintritt jederzeit.*

PRESSE-BALL 1911

in den unteren Sälen der Städtischen Tonhalle

veranstaltet vom Verein Düsseldorfer Presse zum Besten der sozialen Einrichtungen des Vereins und des Verbandes der Rheinisch-Westfälischen Presse

am Samstag den 4. Februar 1911

Grosse Vorstellung im Rittersaale

==== Humor und Satire ====

Unter Mitwirkung vieler erster Künstler. Geleitet von
Dir. Ludwig Zimmermann vom Stadttheater.

Tombola

bestehend aus Ehrengaben
Düsseldorfer Künstler u. a.

Ball

im Kaisersaal

Cabaret

während des Balles unter
Leitung von Direktor Hans
Sturm vom Lustspielhaus

Eintrittskarten zum Preise von 10 Mark, ausschliesslich Billettsteuer, ebenso Familienkarten, gültig für 4 Personen desselben Haushaltes, zum Preise von 25 Mark, ausschliesslich Billettsteuer, werden bei folgenden Stellen ausgegeben:

Kasse des Stadttheaters, Theaterstrasse. Hofmusikalienhandlung Bayrhofer Nachfolger, Tonhallenstrasse 6. W. Deiters'sche Buchhandlung, Alleestrasse 15. Welt-Reisebureau Emil Hess, Wilhelmplatz 10. Kunsthalle, Alleestrasse 7. Ernst Ohle, Buchhandlung, Königsallee 54. Schmitz & Olbertz, Buchhandlung, Elberfelderstrasse 5. Schrobdsdorff'sche Buchhandlung, Königsallee 22. Kunsthandlung Eduard Schulte, Alleestrasse 42. Verkehrsbureau des Verkehrsvereins, Graf Adolfstrasse 91. Joh. Dautzenberg, Düsseldorf-Oberkassel, Dominikanerstrasse 3. Verkehrsbureau des Verkehrsvereins Barmen. Joh. Ewich, Buchhandlung, Duisburg. Verkehrsbureau des Verkehrsvereins Elberfeld. Verkehrsbureau des Verkehrsvereins Essen. Verkehrsbureau I, J. Neuman, Krefeld.

Beginn des Konzertes 7 $\frac{1}{2}$ Uhr,

Beginn des Balles 9 $\frac{1}{2}$ Uhr.

Rosenkränzchen

altes vornehmes Weinrestaurant
a. d. Lambertuskirch., 3 Min. v. Theat.
Wwe. Jac. Ambach — Tel. 954.

MUS
Friedrichst

PR

in de
v
B
d
a

Gross

Ur
Di

Tom

bestehend aus
Düsseldorfer K

Eintrittskarten
Familienkarten
25 Mark, ausse

Kasse
Bayrh
Buchhan
helmplat
handlung
Elberfeld
Kunsth
des Ver
Düsseldo
Verkehrsb
kehrsbur
Verkehrsb

Beginn des Kor

Rosen

ister H. Zilles. Unterricht
Elementar begriffen bis zur
sp. gratis. Eintritt jederzeit.

LL 1911

chen Tonhalle

Presse zum
Vereins und
chen Presse

ar 1911

Bittersaale

Geleitet von
tadttheater.

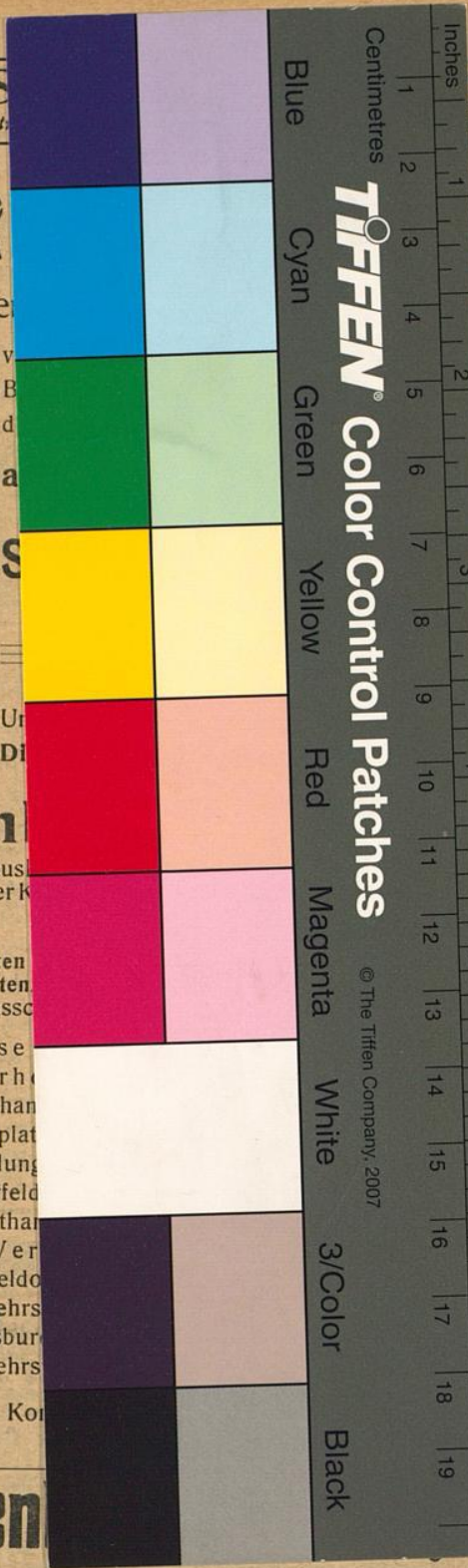
Cabaret

hrend des Balles unter
itung von Direktor Hans
arm vom Lustspielhaus

Billetsteuer, ebenso
ltes, zum Preise von
en Stellen ausgegeben:

hofmusikalienhandlung
5. W. Deiters'sche
u Emil Hess, Wil-
Ernst Ohle, Buch-
ertz, Buchhandlung,
ndlung, Königsallee 22.
42. Verkehrsbureau
oh. Dautzenberg,
Verkehrsbureau des
lung, Duisburg. Ver-
Verkehrsbureau des
euman'n, Krefeld.
des Balles 9¹/₂ Uhr.

mes Weinrestaurant
kirch., 3 Min. v. Theat.
mbach — Tel. 954.



TIFFEN Color Control Patches

© The Tiffen Company, 2007