

26/1

Dampf-Wasch-Anstalt „EDELWEISS“
 GROSSWÄSCHEREI. Inhaber: HEINR. SCHMORLEITZ.
 Telephon 1445. Fabrik: Dorotheenstr. 96. Telephon 1445.
 Reinigung von Haushaltungs-, Hotel- und Restaurationswäsche, Gardinen.
 Chlorfreie Behandlung. Grosse Rasenbleiche.
Nasswäsche trocken gewogen Pfund 8 Pfg. Nasswäsche, getrocknet 10 Pfg.
 Bunte Wäsche 12 Pfg. *—* Lieferzeit 2—3 Tage.
 Gleichzeitig mache ich auf meine Abteilung für **Stärkewäsche** aufmerksam.
 Mein Auto fährt Dienstag und Freitag nach Oberkassel und liefere ich die Wäsche frei Haus.

Wicküler-Küpper-Bräu
 in Flaschen!
 Helles Export p. Flasche 15 Pfg.
 Münch. Brauart „ „ 16 „
 Pilsener Brauart „ „ 16 „
 franko Haus, in täglich frischer Abfüllung, zu beziehen durch die meisten Kolonialwaren-Geschäfte oder direkt durch die
Niederlage Düsseldorf
 Pionierstr. 51. Fernsprecher 4791.

Friedr. Eckert
 Karlplatz 3
Zoologische Handlung
 Sing- und Ziervögel jeder Art
 Fische und Reptilien
 Käfige und Aquarien
 Sämereien und Futterartikel.

GEBR. SCHWANENBERG, DÜSSELDORF
 Telephon: Nr. 3264 Kölnerstrasse Nr. 40
Dekorationsmaler- und Anstreicher-Geschäft
 : Halten uns in allen vorkommenden Arbeiten unter Zusicherung :
 : sauberster Ausführung bei billigster Berechnung bestens empfohlen. :

HANS MAASS RATHAUS-DROGERIE
 Bolkerstrasse 42.

**UNIONBRAUEREI - AKTIENGESELLSCHAFT
 DÜSSELDORF.**

Produktionsfähigkeit 75 000 hl.

SPEZIALMARKEN:	NIEDERLAGEN:		GOLDENE MEDAILLEN
Unlon - Export	Adenau (Eifel)	Hauptstrasse 142	Telephon 18
	Bonn	Alter Heerweg 18	„ 2329
Unlon - Märzen	Cöln	Kaiser Wilhelmring 2	„ 15151
	Dulsburg	Vinzengasse 15	„ 1915
Unlon - Pilsener	Mörs a. Rh.	Homburgerstrasse 60	„ 184
			Lüttich 1905.

FLASCHENBIER in Brauerei-Füllung.

Bestellungen durch Karte oder Telephon 277 werden schnellstens erledigt.

Luxusfuhrgeschäft u. Autobetrieb gegr. 1883
Talstrasse 19 HUB. KEHREN Telephon 680

FIAMA
G. m. b. H.

DÜSSELDORF
Kaiser Wilhelmstr. 10
TELEPHON 2750.

**Verleih-Institut für historische und
Masken-Kostüme, Dominos etc.**

in hocheleganter u. feinsten Ausführung für Damen u. Herren.

Aparte Neuheiten! Preislisten zu Diensten. Reichste Auswahl!
= Vornehmes und einziges Spezialgeschäft am Platze! =

Klubmöbel-Fabrikation



Max Buchmann, Düsseldorf
Hohestrasse 51.

**Klub-Fauteuils,
Chesterfieldsofa.**

Original englische Ausführung.
Unübertroffene Auswahl. Billige Preise.

Konservatorium u. Musiklehrer-Seminar

von A. Eccarius-Sieber

DÜSSELDORF

Kaiser Wilhelmstr. 49 (am Hauptbhf.)

Nur pädagogisch gebildete Lehrkräfte.
Hervorragende Unterrichtserfolge.

Einzelunterricht.
Anmeldungen täglich 12-3 Uhr.

Eccarius-Sieber.

Neu eröffnet!

Neu eröffnet!

Schadow-Café

Schadowstrasse 65

Erstklassiges Familien-Café
hält sich den geehrten Theater-
Besuchern bestens empfohlen.

Conditorei. Confitüren.

Inh.: F. R. Borgmann.

Privat-Institut für Tanz-, Umgangsformen und Anmutslehre

Frau A. Göbbels, Lehrerin der Tanzkunst. Grupellostrasse 17.

Preise der Plätze und der Billettsteuer (Kleine Preise).

	Mk.	Mk.	Mk.
Proszeniumsloge	6.35	und	0.65=7.—
I. Rang-Balkon die ersten 3 Reihen	4.55	„	0.45=5.—
I. Rang-Balkon die hinteren Reihen	3.60	„	0.40=4.—
I. Rang-Mittelloge die ersten 2 Reihen	3.60	„	0.40=4.—
I. Rang-Mittelloge die hinteren Reihen	3.15	„	0.35=3.50
I. Rang-Seitenloge die erste Reihe (ausser Loge 1, 2, 3, 4)	3.15	„	0.35=3.50
I. Rang-Seitenloge 1, 2, 3, 4, I. Reihe, 5—15 und 6—16 II. Reihe	2.70	„	0.30=3.—
I. Rang-Seitenloge 1. u. 2., Platz 3 u. 4 I. Rang-Seitenloge 3. u. 4., Platz 3 u. 4 sowie dritte Reihe	2.25	„	0.25=2.50
Parkettloge	2.70	„	0.30=3.—
Parkett	3.15	„	0.35=3.50
II. Rang-Balkon	1.35	„	0.15=1.50
II. Rang-Seitenloge	0.90	„	0.10=1.—
II. Rang-Proszeniumsloge	0.90	„	0.10=1.—
Sitzparterre	1.10	„	0.15=1.25
Stehparterre	0.65	„	0.10=0.75
Galerie	0.45	„	0.05=0.50

Textbücher sind an der Kasse und bei den Billetteuren zu haben.
 Umbesetzungen infolge von Erkrankungen behält sich die Direktion vor.
 Während der Hauptpausen wird der eiserne Vorhang heruntergelassen.

Für telephonische Billettbestellungen (Telephon 7755) wird eine Vormerkungs-
 gebühr von 20 Pf. erhoben. Der Verkauf der Einlasskarten findet morgens von
 10—1 Uhr an der Tageskasse des Stadttheaters statt, mit Ausnahme von Parterre-
 und Galeriekarten, die an der Galeriekasse vormittags von 12—1½ Uhr verkauft werden.
 Die reservierten Billetts müssen am Tage der Vorstellung spätestens mittags 12 Uhr
 abgeholt sein. Vorausbestellungen von Einlasskarten für die Sonntagnachmittags-
 Vorstellungen und für die volkstümlichen Vorstellungen zu ermäßigten Preisen
 werden nicht entgegengenommen.

Fahrpläne (ab 10 Uhr abends)

1. Städtische Strassenbahn:

Nach Schluss der Vorstellungen stehen Strassenbahn-Extrawagen vor dem
 Haupteingange des Stadttheaters in der Alleestr. nach: 1. Grafenberg,
 2. Zoologischer Garten, 3. Hauptbahnhof, 4. Unterbilk (Flora) und 5. Derendorf
 in dieser Reihenfolge bereit. Es wird besonders darauf hingewiesen, dass
 der nach Derendorf fahrende Extrawagen neuerdings durch die Alleestr.,
 Hofgartenallee, Kaiserstr., Nordstr. und Münsterstr. fährt.

2. Rheinische Bahngesellschaft (ab Ratingertor):

- a) Lokalverkehr (Obercassel) alle 10 Minuten bis Abends 11¹⁴, dann 11¹⁸
 12¹⁰, 12²⁰ 12³⁰, 12⁴⁰, 1⁰⁰, 1¹⁰, 1²⁰ 2⁰⁰
- b) nach Neuss: 10²², 11⁰² 11²² 12⁰²
- c) nach Crefeld: 10⁰², 10²², 11⁰², 11²⁴, 12²⁰
- d) nach Uerdingen: 10³², 11²⁴

3. Düsseldorf-Kaiserswerth: 10²⁰, 11²⁰ (ab Nordstr.)

4. Staatsbahn (ab Hauptbahnhof):

- a) nach Benrath-Cöln: 10²⁰ 11⁰⁴ 11¹⁸ 1⁰² (alle direkt Cöln), 11²⁴, ausser-
 dem Sonntags 12²⁴)
- b) nach Duisburg: 10⁰², 10¹¹, 11⁰⁰, 11¹¹, 11²², 12⁰², 12¹¹, 1²⁴ (alle direkt
 Duisburg) 11²¹ (nur Wochentags bis Grossenbaum) 12²² (ausserdem
 Sonntags 10²², 11²²)
- c) nach Neuss: 10²¹ (direkt Crefeld), 10³², 11²², 11⁴², (ausserdem 11¹⁰ 12³⁰)
- d) nach Vohwinkel-Elberfeld: 10¹² (hält nur in Erkrath), 10²², 11¹², 12¹¹
 (hält nur in Erkrath und Vohwinkel) 1⁴⁴
- e) nach Kettwig-Essen: 10²¹, 11²² (hält nur in Kettwig) 11⁴¹
- f) nach Opladen: 10¹², 11²² (ausserdem Sonntags nur und direkt bis Hilden 11²⁰)
- g) nach Ohligs, Solingen, Remscheid, Lennep: 11²² (ausserdem Sonntags 11²²)
- h) nach Ratingen, Speidorf, Mülheim-Ruhr: 12⁴⁴
- i) nach Gerresheim, Mettmann, Elberfeld-M.: 11²⁴ (ausserdem Sonntags 10²²),

Spezialität: ■ ■ ■ ■ Konditorei **Georg Flieger Nachf.** (K. Rüger) Blumenstr. 20.
 Düsseldorf Allerhand Patentamtlich geschützt. und Café Fernruf 460.

Grosses Bestells- und Versandgeschäft.
 Stets Auswahl in ff. Torten, Eis, Baumkuchen, ff. Theaterkonfekt, Schokoladen.

Café Palais ● 12 Billards ●
 Tel. 1865. I. Ranges. Tel. 2286.
 Graf Adolfstr. 46, Ecke Oststr.

Eigene Wiener Konditorei. — Auswahl in Torten, sowie Eis-Spezialitäten.
 Diners von 1.50, im Abonnement 1.25 Mk. Soupers von 1.75 Mk. an. Reichhaltige Abendkarte.
 Die Direktion.

: Hackerbräu-München :
 seit 1417 bestehendes Brauhaus. • Weltausstellung Brüssel 1910: Grand prix.

Generaldepot: Düsseldorf, Hammerstrasse 31 Telef.-Ruf 5165.
 : Neuzzeitliche Kühlräume, Versand in Gebinden, Flaschen und Syphons, hier und auswärts. :

**Combination
 Düsseldorfer Maler**

Direktion: Landschaftsmaler Georg Schwabe.
 Düsseldorf
 Bismarckstr. 55 — Telefon 4349
 Durch Zusammenschluss der Maler
 direkter Verkauf an Private, ohne
 :: jeden Zwischenhandel. ::
 Billigst normierte, streng feste Preise!
 Täglich neue Ausstellungs-Objekte!

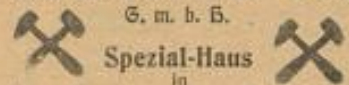
D. L. Haim & Co.



Hoflieferanten
Düsseldorf
 Alleestr. 38
 neben Breidenbacher
 Hof.
 Telefon 6505.
 - Grösstes Spezialhaus
 für nur

Persische und Oriental. Teppiche.

Kierdorff & Co.



G. m. b. B.
 Spezial-Haus
 in
la. Zechen-Brech-Koks
la. Anfr.-Press-Nüsse
 bester Ersatz für Anthracitkohlen
 ringfrei.

Kontor und Lager: **Hafen,**
 TELEPHON 892. Kornhausstr.

GEBRÜDER HARTOCH DÜSSELDORF Gegr. 1872.

Hauptgeschäft: Flingerstr., Markt, Bolkerstr. :: Zweiggeschäfte: Friedrichstr., Wehrhahn
 Verkaufshäuser aller Bedarfsartikel.
 MODELL-SALON .. WINTERGARTEN .. KUNST-SALON .. ERFRISCHUNGSRaum.
 Sehenswürdigkeit Düsseldorfs.

WEIN-RESTAURANT

HOTEL ROYAL
 am Hauptbahnhof.
 Gute französische Küche. :: Best gepflegte Weine.
 Vornehme elegante Räume.

RESTAURANT

HOTEL GERMANIA
 am Hauptbahnhof.
 Erstklassiges Bier- und Wein-Restaurant
 mit guter Küche. Delikatessen der Saison.
 — Caviar, Austern, Hummer etc. —

Donnerstag, den 26. Januar 1911 Abonnement 2:

Die Kinder

Komödie in 3 Akten von Hermann Bahr. — Spielleitung: Belá Duschak.

PERSONEN:

Hofrat Professor Dr. Ignaz Scharizer	Emil Wirth
Anna, seine Tochter	Lotte Molter
Gandolf Graf Freyn	Fritz Schmidt
Conrad, sein Sohn	Werner Böger
Bayerlein	Franz Scharwenka
Johann	Robert Weberg

Nach dem 1. und 2. Akte findet je eine Pause statt.

Umbesetzungen infolge von Erkrankungen behält sich die Direktion vor.

Kassenöffnung und Einlass 7 Uhr. Anfang 7¹/₂ Uhr. Ende ungefähr 10 Uhr.

Kleine Freise.

Spielplan siehe nächste Seite.

Alleinverkauf
 S. Silbermann, Düsseldorf.



Hervorragende
 Neuheiten in
 Gesellschafts-
 Schuhen.

Zu vergeben.

Flügel Pianos
IBACH

Schadowstr. 52
 Telefon 1237

Pianolas Harmoniums
 Bei Kauf und Miete
 grösste Auswahl u. weitgehendstes
 Entgegenkommen.

Carl von der Wippel

Kohlenhandlung

empfiehlt als Spezialität

la. Koks für Zentralheizung.

Schmiedestr. 17

Fernsprecher 1078

Musik - Akademie
 Staatlich konzessioniert. Dir.: Anton Waldeck.

DÜSSELDORF
 Charlottenstr. 51
 CREFFELD
 Ostwall 157

Ausbildung in allen Zweigen der Musik in Verbindung
 mit Opern-, Theater- und Orchester-Schule.
 Eintritt jederzeit. Prospekt gratis.

3600 BRAUNE ——— 1800 EILBOTEN

Zu vergeben.

ORANGEN-FEUER

vornehmstes Getränk — ohne Alkohol

Orangen-Feuer-Vertr.-Ges. m. b. H.
Telephon 2713, Düsseldorf, Jahnstr. 98.



Spielplan.

Freitag, 27. Januar,
Ab. 3, abends 7 Uhr:

Wilhelm Tell.
Schülerkarten haben Gültigkeit.

Samstag, 28. Januar,
Ab. 4, abends 7 $\frac{1}{2}$ Uhr:
Ein halber Held.

Sonntag, 29. Januar,
nachmittags 2 $\frac{1}{2}$ Uhr:
Volkstümliche Vorstellung
zu ermässigten Preisen:
Kasernenluft.

Sonntag, 29. Januar,
Ab. 5, abends 7 Uhr:
Carmen.

F. Suppan

früher
Hamann's Musikhaus
Spezialgesch. in allen Arten

Musikalien

prompte zuverlässige Be-
dienung, gleiche Preise
wie im Warenhaus.

Vereine erhalten
besonderen Rabatt.
Männerchöre, humorist.
Vorträge, Theaterstücke

Textbücher

zu Originalpreisen
stets vorrätig.

Künstlerkarten.

Oststr. 122

Tel. 4942

Klavierstimmen
unter Garant. prima à 3 M.

Spezialität:

Reparaturen

KOFFER & TASCHEN

sowie alle anderen

REISE-ARTIKEL UND LEDERWAREN

kauft man am reellsten u. billigsten nur im
Spezial-Geschäft



Alleestraße 35. E. SCHMITZ, Telephon 3895.

NEU RENOVIERT

Restaurant Zum Hofgarten

Joh. Wilhelms

Direkt neben dem Stadttheater, hält sich den geehrten Herrschaften vor und nach dem Theater mit Küche und Keller aufs beste empfohlen.

**Ausschank von Dortmunder und Pilsener Bier
Weine erster Firmen.**

*Der Beginn und Schluss der Theater-Vorstellungen
sowie der Anfang eines jeden Aktes wird in dem
Restaurant durch Glockenzeichen bekannt gegeben.*

W. Wörmbecke, Buch- u. Kunsthandlung, Düsseldorf

Schadowstrasse 25 — Fernsprecher 3364

empfeilt **Texte für Oper u. Schauspiel.**

Postkarten von Mitgliedern des Stadttheaters.

.....
Paul Pollmann, Gramophone und Edison-Phonographen,
: Odeon-, Grammophon-, Jumbo- und :
Düsseldorf Zonophon-Platten.
Mittelstr. 20 — Telephon 4835. Grösstes Lager am Platze.
Neueste Spezialplatte: Düsseldorf im Strandbad.
.....

JOSEF KOCHS, ROHRMÖBEL-FABRIK

FABRIK:
DUISBURGERSTR. 23

DÜSSELDORF
: TELEPHON 2574 :

AUSSTELLUNG:
SCHADOWSTR. 69

FABRIKATION MODERNER ROHRMÖBEL NACH KUNSTLERISCHEN,
EIGENEN UND GEGEBENEN ENTWÜRFEN UNTER MITWIRKUNG
ERSTER PROFESSOREN. SPEZIALITAT: AUSSTATTUNGEN KOMPL.
WINTERGÄRTEN, HALLEN, DIELEN ETC. FUSSBODENBELÄGE
WANDBEKLEIDUNGEN.

Persil

das selbsttätige
Waschmittel
gibt blendend weisse Wäsche, ist
geruchlos, unschädlich und billiger
im Gebrauch.
Henkel & Co., Düsseldorf,

**Henkel's
Bleich-Soda**

MUSIKSCHULE Leiter: Konzertmeister **H. Zilles**. Unterricht
von den ersten Elementarbegriffen bis zur
Friedrichstr. 36, staatl. konzessioniert. Konzertreise. Prosp. gratis. Eintritt jederzeit.

PRESSE-BALL 1911

in den unteren Sälen der Städtischen Tonhalle

veranstaltet vom Verein Düsseldorfer Presse zum
Besten der sozialen Einrichtungen des Vereins und
des Verbandes der Rheinisch-Westfälischen Presse

am Samstag den 4. Februar 1911

Grosse Vorstellung im Rittersaale

==== Humor und Satire ====

Unter Mitwirkung vieler erster Künstler. Geleitet von
Dir. Ludwig Zimmermann vom Stadttheater.

Tombola

bestehend aus Ehrengaben
Düsseldorfer Künstler u. a.

Ball

im Kaisersaal

Cabaret

während des Balles unter
Leitung von Direktor Hans
Sturm vom Lustspielhaus

Eintrittskarten zum Preise von 10 Mark, ausschliesslich Billettsteuer, ebenso
Familienkarten, gültig für 4 Personen desselben Haushaltes, zum Preise von
25 Mark, ausschliesslich Billettsteuer, werden bei folgenden Stellen ausgegeben:

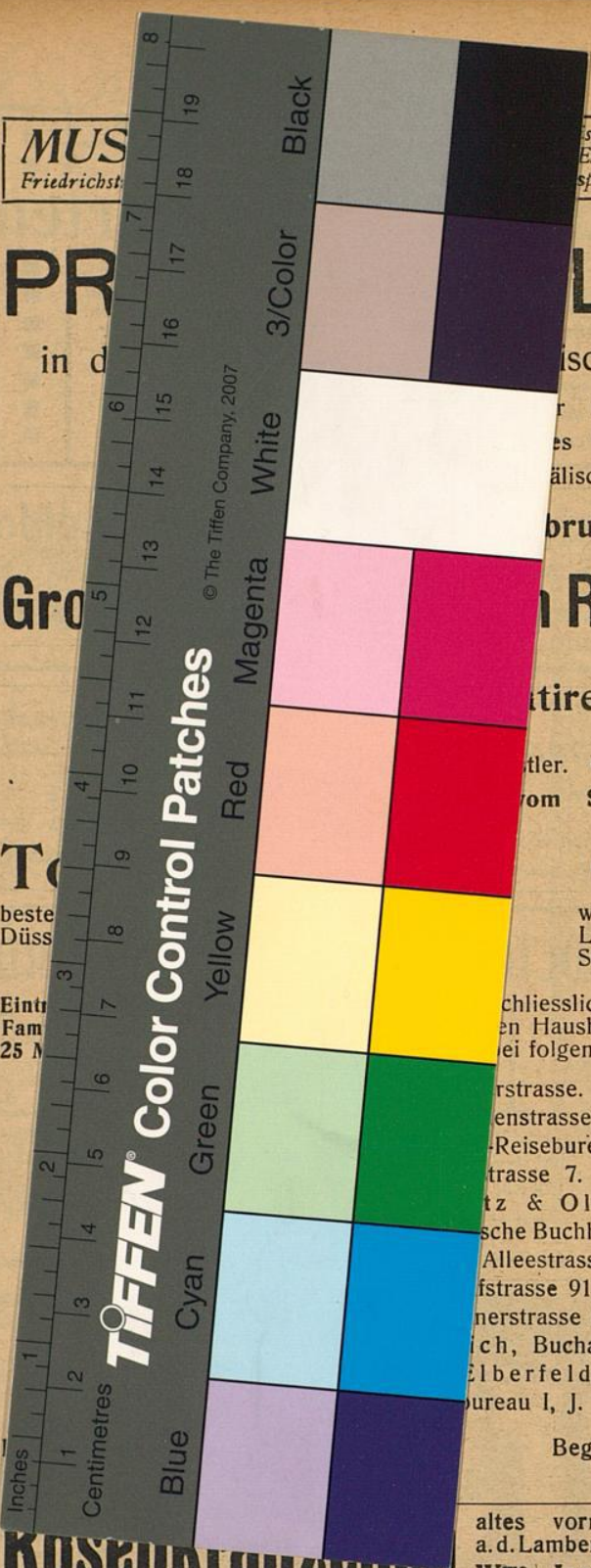
Kasse des Stadttheaters, Theaterstrasse. Hofmusikalienhandlung
Bayrholfer Nachfolger, Tonhallenstrasse 6. W. Deiters'sche
Buchhandlung, Alleestrasse 15. Welt-Reisebüro Emil Hess, Wil-
helmplatz 10. Kunsthalle, Alleestrasse 7. Ernst Ohle, Buch-
handlung, Königsallee 54. Schmitz & Olbertz, Buchhandlung,
Elberfelderstrasse 5. Schrobdsdorff'sche Buchhandlung, Königsallee 22.
Kunsthandlung Eduard Schulte, Alleestrasse 42. Verkehrsbureau
des Verkehrsvereins, Graf Adolfstrasse 91. Joh. Dautzenberg,
Düsseldorf-Oberkassel, Dominikanerstrasse 3. Verkehrsbureau des
Verkehrsvereins Barmen. Joh. Ewich, Buchhandlung, Duisburg. Ver-
kehrsbureau des Verkehrsvereins Elberfeld. Verkehrsbureau des
Verkehrsvereins Essen. Verkehrsbureau I, J. Neumann, Krefeld.

Beginn des Konzertes 7¹/₂ Uhr,

Beginn des Balles 9¹/₂ Uhr.

Rosenkränzchen

altes vornehmes Weinrestaurant
a. d. Lambertuskirch., 3 Min. v. Theat.
Wwe. Jac. Ambach — Tel. 954.



MUS
Friedrichstr.

PR
in d

Gro

To
beste
Düss

Eintr
Fam
25 M

KOSMINTANZONEN

ster **H. Zilles**. Unterrichts
Elementarbegriffen bis zur
sp. gratis. Eintritt jederzeit.

LL 1911

schen Tonhalle

r Presse zum
es Vereins und
älischen Presse

bruar 1911

Rittersaale

ture

ntler. Geleitet von
om Stadttheater.

Cabaret

während des Balles unter
Leitung von Direktor Hans
Sturm vom Lustspielhaus

chliesslich Billettsteuer, ebenso
en Haushaltes, zum Preise von
bei folgenden Stellen ausgegeben:

- rstrasse. Hofmusikalienhandlung
- enstrasse 6. W. Deiters'sche
- Reisebureau Emil Hess, Wil-
- trasse 7. Ernst Ohle, Buch-
- tz & Olbertz, Buchhandlung,
- sche Buchhandlung, Königsallee 22.
- Alleestrasse 42. Verkehrsbureau
- fstrasse 91. Joh. Dautzenberg,
- nerstrasse 3. Verkehrsbureau des
- ch, Buchhandlung, Duisburg. Ver-
- Elberfeld. Verkehrsbureau des
- bureau I, J. Neumann, Krefeld.

Beginn des Balles 9¹/₂ Uhr.

altes vornehmes Weinrestaurant
a. d. Lambertuskirch., 3 Min. v. Theat.

Wwe. Jac. Ambach — Tel. 954.