

1911

Dampf-Wasch-Anstalt „EDELWEISS“
 GROSSWÄSCHEREI. Inhaber: HEINR. SCHMORLEITZ.
 Telefon 1445. Fabrik: Dorotheenstr. 96. Telefon 1445.
 Reinigung von Haushaltungs-, Hotel- und Restaurationswäsche, Gardinen.
 Chlorfreie Behandlung. Grosse Rasenbleiche.
Nasswäsche trocken gewogen Pfund 8 Pfg. Nasswäsche, getrocknet 10 Pfg.
 Bunte Wäsche 12 Pfg. * Lieferzeit 2-3 Tage.
 Gleichzeitig mache ich **Stärkewäsche** aufmerksam.
 auf meine Abteilung für
 Mein Auto fährt Dienstag und Freitag nach Oberkassel und liefere ich
 die Wäsche frei Haus.

Wicküler-Küpper-Bräu
 in Flaschen!
 Helles Export p. Flasche 15 Pfg.
 Münch. Brauart „ „ 16 „
 Pilsener Brauart „ „ 16 „
 franko Haus, in täglich frischer Abfüllung, zu beziehen durch die meisten Kolonialwaren-Geschäfte oder direkt durch die
Niederlage Düsseldorf
 Pionierstr. 51. Fernsprecher 4791.

Friedr. Eckert
 Karlplatz 3
Zoologische Handlung
 Sing- und Ziervögel jeder Art
 Fische und Reptilien
 Käfige und Aquarien
 Sämereien und Futterartikel.

GEBR. SCHWANENBERG, DÜSSELDORF
 Telefon: Nr. 3264 Kölnerstrasse Nr. 40
Dekorationsmaler- und Anstreicher-Geschäft
 : Halten uns in allen vorkommenden Arbeiten unter Zusicherung :
 : sauberster Ausführung bei billigster Berechnung bestens empfohlen. :

HANS MAASS RATHAUS-DROGERIE
 Bolkerstrasse 42.

**UNIONBRAUEREI - AKTIENGESELLSCHAFT
 DÜSSELDORF.**

Produktionsfähigkeit 75 000 hl.

SPEZIALMARKEN:	NIEDERLAGEN:		GOLDENE MEDAILLEN
Unlon - Export	Adenau (Eifel)	Hauptstrasse 142	Brüssel 1895
	Bonn	Alter Heerweg 18	
Unlon - Märzen	Cöln	Kaiser Wilhelmring 2	Düsseldorf 1897
	Duisburg	Vinzengasse 15	
Unlon - Pilsener	Mörs a. Rh.	Homburgerstrasse 60	Lüttich 1905.
		Telephon 18	
		„ 2329	
		„ 15151	
		„ 1915	
		„ 184	

FLASCHENBIER in Brauerei-Füllung.

Bestellungen durch Karte oder Telephon 277 werden schnellstens erledigt.

Luxusfuhrgeschäft u. Autobetrieb gegr. 1883
 Talstrasse 19 HUB. KEHREN **Telephon 680**

FIAMA
 G. m. b. H.

DÜSSELDORF
 Kaiser Wilhelmstr. 10
 — TELEPHON 2750. —

**Verleih-Institut für historische und
 Masken-Kostüme, Dominos etc.**

in hocheleganter u. feinsten Ausführung für Damen u. Herren.

Aparte Neuheiten! Preislisten zu Diensten. Reichste Auswahl!
= Vornehmes und einziges Spezialgeschäft am Platze! =

Klubmöbel-Fabrikation



Max Buchmann, Düsseldorf
 Hohestrasse 51.

**Klub-Fauteuils,
 Chesterfieldsofa.**

Original englische Ausführung.
 Unübertroffene Auswahl. Billige Preise.

Konservatorium

u. Musiklehrer-Seminar

von A. Eccarius-Sieber

DÜSSELDORF

Kaiser Wilhelmstr. 49 (am Hauptbbf.)

Nur pädagogisch gebildete Lehrkräfte.
 Hervorragende Unterrichtserfolge.

Einzelunterricht.
 Anmeldungen täglich 12—3 Uhr.

Eccarius-Sieber.

Neu eröffnet!

Neu eröffnet!

Schadow-Café

Schadowstrasse 65

Erstklassiges Familien-Café
 hält sich den geehrten Theater-
 Besuchern bestens empfohlen.

Conditorei. Confitüren.

Inh.: **F. R. Borgmann.**

Privat-Institut für Tanz-, Umgangformen und Anmutslehre

Frau A. Göbbels, Lehrerin der Tanzkunst. Gruppellostrasse 17.

Preise der Plätze und der Billettsteuer (Kleine Preise).

	Mk.	Mk.	Mk.
Proszeniumsloge	6.35	und	0.65=7.—
I. Rang-Balkon die ersten 3 Reihen	4.55	„	0.45=5.—
I. Rang-Balkon die hinteren Reihen	3.60	„	0.40=4.—
I. Rang-Mittelloge die ersten 2 Reihen	3.60	„	0.40=4.—
I. Rang-Mittelloge die hinteren Reihen	3.15	„	0.35=3.50
I. Rang-Seitenloge die erste Reihe (ausser Loge 1, 2, 3, 4)	3.15	„	0.35=3.50
I. Rang-Seitenloge 1, 2, 3, 4, I. Reihe, 5—15 und 6—16 II. Reihe	2.70	„	0.30=3.—
I. Rang-Seitenloge 1. u. 2., Platz 3 u. 4 I. Rang-Seitenloge 3. u. 4., Platz 3 u. 4 sowie dritte Reihe	2.25	„	0.25=2.50
Parkettloge	2.70	„	0.30=3.—
Parkett	3.15	„	0.35=3.50
II. Rang-Balkon	1.35	„	0.15=1.50
II. Rang-Seitenloge	0.90	„	0.10=1.—
II. Rang-Proszeniumsloge	0.90	„	0.10=1.—
Sitzparterre	1.10	„	0.15=1.25
Stehparterre	0.65	„	0.10=0.75
Galerie	0.45	„	0.05=0.50

Textbücher sind an der Kasse und bei den Billetteuren zu haben.

Umbesetzungen infolge von Erkrankungen behält sich die Direktion vor
Während der Hauptpausen wird der eiserne Vorhang heruntergelassen.

Für telephonische Billettbestellungen (Telephon 7755) wird eine Vormerkungsgebühr von 20 Pfg erhoben. Der Verkauf der Einlasskarten findet morgens von 10—1 Uhr an der Tageskasse des Stadttheaters statt, mit Ausnahme von Parterre- und Galeriekarten, die an der Galeriekasse vormittags von 12—1½ Uhr verkauft werden. Die reservierten Billetts müssen am Tage der Vorstellung spätestens mittags 12 Uhr abgeholt sein. Vorausbestellungen von Einlasskarten für die Sonntagnachmittags-Vorstellungen und für die volkstümlichen Vorstellungen zu ermäßigten Preisen werden nicht entgegengenommen.

Weitere Vorstellung im „Ring des Nibelungen“

Dienstag, den 24. Januar 1911 (Abonnement 8).

Gastspiel der Königl. Kammersängerin **Martha Leffler-Burckard**
vom Königl. Hoftheater in Wiesbaden: **Götterdämmerung.**

(Erhöhte Preise.)

Spezialität: ■ ■ ■ ■ Konditorei **Georg Flieger Nachf. (K. Rüger)** und Café
 Düsseldorf Allerhand Patentamtlich geschützt.

Blumenstr. 20.
 Fernruf 460.

Grosses Bestells- und Versandgeschäft.
 Stets Auswahl in ff. Torten, Eis, Baumkuchen, ff. Theaterkonfekt, Schokoladen.

Carl Wirsal Spezialhaus ■ Hüte ■ Mützen ■ Schirme
 Am Wehrhahn 41. Telephone 5888.

Café Palais

Tel. 1865. I. Ranges. Tel. 2266.
 Graf Adolfstr. 46, Ecke Oststr.

12 Billards

Eigene Wiener Konditorei. — Auswahl in Torten, sowie Eis-Spezialitäten.
 Diners von 1.50, im Abonnement 1.25 Mk. Soupers von 1.75 Mk. an. Reichhaltige Abendkarte.
 Die Direktion.

Combination Düsseldorfer Maler

Direktion: Landschaftsmaler Georg Schwabe.

Düsseldorf

Bismarckstr. 55 — Telephon 4349.

Durch Zusammenschluss der Maler
 direkter Verkauf an Private, ohne
 jeden Zwischenhandel.

Billigst normierte, streng feste Preise!
 Täglich neue Ausstellungs-Objekte!

D. L. Haim & Co.



Hoflieferanten
 Düsseldorf
 Alleestr. 38

neben Breidenbacher Hof.
 Telephon 6505.
 Grösstes Spezialhaus
 für nur

Persische und Oriental. Teppiche.

Kierdorff & Co.

G. m. b. B.
 Spezial-Haus

la. Zechen-Brech-Koks

la. Anthr.-Press-Nüsse

besten Ersatz für Anthracitkohlen
 ringfrei.

Kontor und Lager: **Hafen,**
 TELEPHON 892. Kornhausstr.

GEBRÜDER ■ HARTOCH ■ DÜSSELDORF

Hauptgeschäft: Flingerstr., Markt, Bolkerstr. :: Zweiggeschäfte: Friedrichstr., Wehrhahn

Verkaufshäuser aller Bedarfsartikel.

MODELL-SALON .. WINTERGARTEN .. KUNST-SALON .. ERFRISCHUNGSRAUM.

Sehenswürdigkeit Düsseldorfs.

WEIN-RESTAURANT HOTEL ROYAL

am Hauptbahnhof.
 Gute französische Küche. :: Best gepflegte Weine.
 Vornehme elegante Räume.

RESTAURANT HOTEL GERMANIA

am Hauptbahnhof.
 Erstklassiges Bier- und Wein-Restaurant
 mit guter Küche. Delikatessen der Saison.
 Caviar, Austern, Hummer etc.

Donnerstag, den 19. Januar 1911 Abonnement 3:

Die Kinder

Komödie in 3 Akten von Hermann Bahr. — Spielleitung: Belá Duschak.

PERSONEN:

Hofrat Professor Dr. Ignaz Scharizer	Emil Wirth
Anna, seine Tochter	Lotte Molter
Gandolf Graf Freyn	Fritz Schmidt
Conrad, sein Sohn	Werner Böger
Bayerlein	Franz Scharwenka
Johann	Ernst Herz

Nach dem 1. und 2. Akte findet je eine Pause statt.

Umbesetzungen infolge von Erkrankungen behält sich die Direktion vor.

Kassenöffnung u. Einlass 7 Uhr. Anfang 7¹/₂ Uhr. Ende ungefähr 10¹/₄ Uhr.

Kleine Preise.

Spielplan siehe nächste Seite.

Reserviert für Hackerbräu-Depot.

Alleinverkauf
 S. Silbermann, Düsseldorf.



Hervorragende
 Kautschuk in
 Gesellschafts-
 Schuhen.

Zu vergeben.

Flügel Pianos IBACH

Schadowstr. 52
 Telephon 1237

Pianos Harmoniums
 Bei Kauf und Miete
 grösste Auswahl u. weitgehendstes
 Entgegenkommen.

Musik-Akademie
 Strallich konzertorientiert. Dir.: Anton Waldeck.
 DÜSSELDORF Ausbildung in allen Zweigen der Musik in Verbindung
 mit Opern-, Theater- und Orchester-Schule.
 Eintritt jederzeit. Prospekt gratis.

Carl von der Wippel Kohlenhandlung empfiehlt als Spezialität la. Koks für Zentralheizung.
 Schmiedestr. 17 Fernsprecher 1078

3600 BRAUNE EILBOTEN 1800

Zu vergeben.

ORANGEN-FEUER

vornehmstes Getränk — ohne Alkohol

Orangen-Feuer-Vertr.-Ges. m. b. H.
Telephon 2713, Düsseldorf, Jahnstr. 98.



Spielplan.

Freitag, 20. Januar,
Ab. 4, abends 7 $\frac{1}{2}$ Uhr:
Das Musikantenmädel.

Samstag, 21. Januar,
Ab. 5, abends 7 $\frac{1}{2}$ Uhr:
Zum ersten Male
Ein halber Held.

Sonntag, 22. Januar,
nachmittags 2 Uhr:
(Zu dieser Vorstellung sind
sämtl. Eintrittskarten vergeben.)
Wilhelm Tell.

Sonntag, 22. Januar,
Ab. 6, abends 7 Uhr:
Der Troubadour.

F. Suppan

früher
Hamann's Musikhaus
Spezialgesch. in allen Arten

Musikalien

prompte zuverlässige Be-
dienung, gleiche Preise
wie im Warenhaus.

Vereine erhalten
besonderen Rabatt.
Männerchöre, humorist.
Vorträge, Theaterstücke

Textbücher

zu Originalpreisen
stets vorrätig.

Künstlerkarten.

Oststr. 122

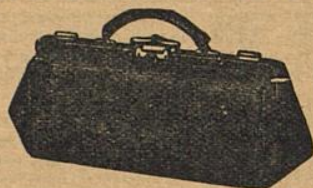
Tel. 4942

Klavierstimmen
unter Garant. prima à 3 M.

Spezialität:

Reparaturen

KOFFER & TASCHEN



sowie alle anderen
REISE-ARTIKEL UND
LEDERWAREN
kauft man am reellsten u. billigsten nur im
Spezial-Geschäft

Alleestraße 35. E. SCHMITZ, Telephon 3895.

NEU RENOVIIERT

Restaurant Zum Hofgarten

Joh. Wilhelms

Direkt neben dem Stadttheater, hält sich den geehrten Herrschaften vor und nach dem Theater mit Küche und Keller aufs beste empfohlen.

**Ausschank von Dortmunder und Pilsener Bier
Weine erster Firmen.**

*Der Beginn und Schluss der Theater-Vorstellungen
sowie der Anfang eines jeden Aktes wird in dem
Restaurant durch Glockenzeichen bekannt gegeben.*

W. Wörmbecke, Buch- u. Kunsthandlung, Düsseldorf

Schadowstrasse 25 — Fernsprecher 3364

empfeht **Texte für Oper u. Schauspiel.**

Postkarten von Mitgliedern des Stadttheaters.

Paul Pollmann,
Düsseldorf

Grammophone und Edison-Phonographen,
: Odeon-, Grammophon-, Jumbo- und :
Zonophon-Platten.

Mittelstr. 20 — Telephon 4835.

Grösstes Lager am Platze.
Neueste Spezialplatte: Düsseldorf im Strandbad.

JOSEF KOCHS, ROHRMÖBEL-FABRIK

FABRIK:
DUISBURGERSTR. 23

DÜSSELDORF
: TELEPHON 2574 :

AUSSTELLUNG:
SCHADOWSTR. 69

FABRIKATION MODERNER ROHRMÖBEL NACH KUNSTLERISCHEN,
EIGENEN UND GEGEBENEN ENTWÜRFEN UNTER MITWIRKUNG
ERSTER PROFESSOREN. SPEZIALITAT: AUSSTATTUNGEN KOMPL.
WINTERGÄRTEN, HALLEN, DIELEN ETC. FUSSBODENBELÄGE
WANDBEKLEIDUNGEN.

Persil

das selbsttätige

Waschmittel

gibt blendend weisse Wäsche, ist
geradezu unschädlich und billig
im Gebrauch.

Henkel & Co., Düsseldorf.

Henkel's Bleich-Soda

MUSIKSCHULE *Leiter: Konzertmeister H. Zilles. Unterricht von den ersten Elementarbegriffen bis zur Friedrichstr. 36, staatl. konzessioniert. Konzertreise. Prosp. gratis. Eintritt jederzeit.*

PRESSE-BALL 1911

in den unteren Sälen der Städtischen Tonhalle

veranstaltet vom Verein Düsseldorfer Presse zum Besten der sozialen Einrichtungen des Vereins und des Verbandes der Rheinisch-Westfälischen Presse

am Samstag den 4. Februar 1911

Grosse Vorstellung im Rittersaale

==== Humor und Satire ====

Unter Mitwirkung vieler erster Künstler. Geleitet von
Dir. Ludwig Zimmermann vom Stadttheater.

Tombola

bestehend aus Ehrengaben
Düsseldorfer Künstler u. a.

Ball

im Kaisersaal

Cabaret

während des Balles unter
Leitung von Direktor Hans
Sturm vom Lustspielhaus

Eintrittskarten zum Preise von 10 Mark, ausschliesslich Billettsteuer, ebenso Familienkarten, gültig für 4 Personen desselben Haushaltes, zum Preise von 25 Mark, ausschliesslich Billettsteuer, werden bei folgenden Stellen ausgegeben:

Kasse des Stadttheaters, Theaterstrasse. Hofmusikalienhandlung Bayrhofer Nachfolger, Tonhallenstrasse 6. W. Deiters'sche Buchhandlung, Alleestrasse 15. Welt-Reisebureau Emil Hess, Wilhelmplatz 10. Kunsthalle, Alleestrasse 7. Ernst Ohle, Buchhandlung, Königsallee 54. Schmitz & Olbertz, Buchhandlung, Elberfelderstrasse 5. Schrobdsdorff'sche Buchhandlung, Königsallee 22. Kunsthandlung Eduard Schulte, Alleestrasse 42. Verkehrsbureau des Verkehrsvereins, Graf Adolfstrasse 91. Joh. Dautzenberg, Düsseldorf-Oberkassel, Dominikanerstrasse 3. Verkehrsbureau des Verkehrsvereins Barmen. Joh. Ewich, Buchhandlung, Duisburg. Verkehrsbureau des Verkehrsvereins Elberfeld. Verkehrsbureau des Verkehrsvereins Essen. Verkehrsbureau I, J. Neumann, Krefeld.

Beginn des Konzertes 7¹/₂ Uhr,

Beginn des Balles 9¹/₂ Uhr.

Rosenkränzchen

altes vornehmes Weinrestaurant
a. d. Lambertuskirch., 3 Min. v. Theat.
Wwe. Jac. Ambach — Tel. 954.

MUS
Friedrichstr

PRE

in der

v
B
d
a

Gross

U
D

Tom

bestehend aus
Düsseldorfer

Eintrittskarte
Familienkarte
25 Mark, aus

Kass
Bayr
Buchh
helmpl
handlu
Elberfe
Kunsth
des Ve
Düsseld
Verkeh
kehrsb
Verkeh

Beginn des K

Rose

ster H. Zilles. Unterricht
Elementarbegriffen bis zur
p. gratis. Eintritt jederzeit.

L 1911

chen Tonhalle

Presse zum
Vereins und
chen Presse

ar 1911

Rittersaale

Geleitet von
Stadttheater.

Cabaret

während des Balles unter
leitung von Direktor Hans
turm vom Lustspielhaus

ch Billettsteuer, ebenso
haltes, zum Preise von
den Stellen ausgegeben:

Hofmusikalienhandlung
6. W. Deiters'sche
au Emil Hess, Wil-
Ernst Ohle, Buch-
bertz, Buchhandlung,
handlung, Königsallee 22.
e 42. Verkehrsbureau
Joh. Dautzenberg,
3. Verkehrsbureau des
ndlung, Duisburg. Ver-
Verkehrsbureau des
Neumann, Krefeld.

nn des Balles 9 1/2 Uhr.

ehmes Weinrestaurant
tuskirch., 3 Min. v. Theat.

Inches
Centimetres

Blue

Cyan

Green

Yellow

Red

Magenta

White

3/Color

Black

TIFFEN® Color Control Patches

© The Tiffen Company, 2007

Wwe. Jac. Ambach — Tel. 954.

