

## Dampf-Wasch-Anstalt „EDELWEISS“

GROSSWÄSCHEREI. Inhaber: HEINR. SCHMORLEITZ.

Telephon 1445. Fabrik: Dorotheenstr. 96. Telephon 1445.

Reinigung von Haushaltungs-, Hotel- und Restaurationswäsche, Gardinen.  
Chlorfreie Behandlung. Grosse Rasenbleiche.

**Nasswäsche** trocken gewogen Pfund 8 Pfg. Nasswäsche, getrocknet 10 Pfg.  
Bunte Wäsche 12 Pfg. \* Lieferzeit 2-3 Tage.

Gleichzeitig mache ich auf meine Abteilung für **Stärkewäsche** aufmerksam.

Mein Auto fährt Dienstag und Freitag nach Oberkassel und liefere ich die Wäsche frei Haus.

## Wicküler-Küpper-Bräu in Flaschen!

Helles Export p. Flasche 15 Pfg.

Münch. Brauart „ „ 16 „

Pilsener Brauart „ „ 16 „

franko Haus, in täglich frischer Abfüllung, zu beziehen durch die meisten Kolonialwaren-Geschäfte oder direkt durch die

**Niederlage Düsseldorf**

Pionierstr. 51. Fernsprecher 4791.

## Friedr. Eckert

Karlplatz 3

### Zoologische Handlung

Sing- und Ziervögel jeder Art

Fische und Reptilien

Käfige und Aquarien

Sämereien und Futterartikel.

## GEBR. SCHWANENBERG, DÜSSELDORF

Telephon: Nr. 3264  Kölnerstrasse Nr. 40

**Dekorationsmaler- und Anstreicher-Geschäft**

Halten uns in allen vorkommenden Arbeiten unter Zusicherung  
sauberster Ausführung bei billigster Berechnung bestens empfohlen.

## HANS MAASS RATHAUS-DROGERIE

Bolkerstrasse 42.

## UNIONBRAUEREI - AKTIENGESELLSCHAFT DÜSSELDORF.

Produktionsfähigkeit 75 000 hl.

SPEZIALMARKEN:	NIEDERLAGEN:			GOLDENE MEDAILLEN
Union - Export	Adonau (Eifel)	Hauptstrasse 142	Telephon 18	Brüssel 1895
	Bonn	Alter Heerweg 18	„ 2329	
Union - Märzen	Cöln	Kaiser Wilhelmring 2	„ 15151	Düsseldorf 1897
	Duisburg	Vinzenegasse 15	„ 1915	
Union - Pilsener	Mörs a. Rh.	Hombergerstrasse 60	„ 184	Lüttich 1905.

### FLASCHENBIER in Brauerei-Füllung.

Bestellungen durch Karte oder Telephon 277 werden schnellstens erledigt.

**Luxusfuhrgeschäft u. Autobetrieb** gegr. 1883  
 Talstrasse 19 HUB. KEHREN Telephon 680

**FIAMA** <sup>G</sup> DÜSSELDORF  
 Kaiser Wilhelmstr. 10  
 G. m. b. H. TELEPHON 2750.

**Verleih-Institut für historische und Masken-Kostüme, Dominos etc.**  
 in hocheleganter u. feinsten Ausführung für Damen u. Herren.  
 Aparte Neuheiten! Preislisten zu Diensten. Reichste Auswahl!  
 = Vornehmes und einziges Spezialgeschäft am Platze! =

**Klubmöbel-Fabrikation**  
*Max Buchmann, Düsseldorf*  
 Hohestrasse 51.



**Klub-Fauteuils,  
 Chesterfieldsofa.**

Original englische Ausführung.  
 Unübertroffene Auswahl. Billige Preise.

Zu vergeben.

**Konservatorium**  
 u. Musiklehrer-Seminar  
 von A. Eccarius-Sieber  
 DÜSSELDORF  
 Kaiser Wilhelmstr. 49 (am Hauptbhf.)

Nur pädagogisch gebildete Lehrkräfte.  
 Hervorragende Unterrichtserfolge.  
 Einzelunterricht.  
 Anmeldungen täglich 12-3 Uhr.  
 Eccarius-Sieber.

Neu eröffnet! Neu eröffnet!

**Schadow-Café**  
 Schadowstrasse 65

Erstklassiges Familien-Café  
 hält sich den geehrten Theater-  
 Besuchern bestens empfohlen.  
 Conditorei. Confitüren.  
 Inh.: F. R. Borgmann.

**Privat-Institut für Tanz-, Umgangformen und Anmutslehre**  
 von Frau A. Göbbels, Lehrerin der Tanzkunst. Gruppellostrasse 17.

## Preise der Plätze und der Billettsteuer (Mittelpreise).

	Mk.	Mk.	Mk.
Proszeniumsloge . . . . .	7.25	und	0.75=8.—
I. Rang-Balkon die ersten 3 Reihen . . . . .	5.45	„	0.55=6.—
I. Rang-Balkon die hinteren Reihen . . . . .	4.55	„	0.45=5.—
I. Rang-Mittelloge die ersten 2 Reihen . . . . .	4.50	„	0.50=5.—
I. Rang-Mittelloge die hinteren Reihen . . . . .	3.60	„	0.40=4.—
I. Rang-Seitenloge die erste Reihe (ausser Loge 1, 2, 3, 4) . . . . .	4.05	„	0.45=4.50
I. Rang-Seitenloge 1, 2, 3, 4, I. Reihe, 5—15 und 6—16 II. Reihe . . . . .	3.60	„	0.40=4.—
I. Rang-Seitenloge 1. u. 2., Platz 3 u. 4 I. Rang-Seitenloge 3. u. 4., Platz 3 u. 4 sowie dritte Reihe . . . . .	3.15	„	0.35=3.50
Parkettloge . . . . .	3.15	„	0.35=3.50
Parkett . . . . .	3.60	„	0.40=4.—
II. Rang-Balkon . . . . .	1.80	„	0.20=2.—
II. Rang-Seitenloge . . . . .	1.35	„	0.15=1.50
II. Rang-Proszeniumsloge . . . . .	1.35	„	0.15=1.50
Sitzparterre . . . . .	1.35	„	0.15=1.50
Stehparterre . . . . .	0.90	„	0.10=1.—
Galerie . . . . .	0.45	„	0.05=0.50

Textbücher sind an der Kasse und bei den Billetteuren zu haben.

Umbesetzungen infolge von Erkrankungen behält sich die Direktion vor.

Während der Hauptpausen wird der eiserne Vorhang heruntergelassen.

Für telephonische Billettbestellungen (Telephon 7755) wird eine Vormerkungsgebühr von 20 Pfg erhoben. Der Verkauf der Einlasskarten findet morgens von 10—1 Uhr an der Tageskasse des Stadttheaters statt, mit Ausnahme von Parterre- und Galeriekarten, die an der **Galeriekasse vormittags von 12—1½ Uhr verkauft** werden. Die reservierten Billets müssen am Tage der Vorstellung spätestens mittags 12 Uhr abgeholt sein. Vorausbestellungen von Einlasskarten für die Sonntagnachmittags-Vorstellungen und für die volkstümlichen Vorstellungen zu ermässigten Preisen werden nicht entgegengenommen.

## Voranzeige: Der Ring des Nibelungen.

Freitag, den 13. Januar 1911 (Abonnement 6): **Das Rheingold.**

Sonntag, den 15. Januar 1911 (Abonnement 7): **Die Walküre.**

Dienstag, den 17. Januar 1911 (Abonnement 1): **Siegfried.**

Dienstag, den 24. Januar 1911 (Abonnement 8): **Götterdämmerung.**

**Extra-Abonnements zu Kleinen Preisen** (früheren Schauspielpreisen) werden von Dienstag, den 3. Januar 1911, vormittags 10 Uhr bis Montag, den 9. Januar 1911, mittags 1 Uhr, an der Tageskasse des Stadttheaters ausgegeben. Der Vorverkauf der Einlasskarten für die einzelnen Vorstellungen des „Ring“ beginnt am Mittwoch, den 11. Januar, morgens 10 Uhr, an der Tageskasse des Stadttheaters. Parterre und Galerie **nur** am Tage der Vorstellung.

Telephonische Billettbestellungen **nur** **Telephon 7755.**

Spezialität: **Konditorei und Café Georg Flieger Nachf. (K. Rüger)**  
 Düsseldorfer Allerhand Patentamtlich geschützt.

Blumenstr. 20.  
 Fernruf 460.

Grosses Bestells- und Versandgeschäft.  
 Stets Auswahl in ff. Torten, Eis, Baumkuchen, ff. Theaterkonfekt, Schokoladen.

# Café Palais

Tel. 1865. I. Rang. Tel. 2266.  
 Graf Adolfstr. 46, Ecke Oststr.

**12 Billards**

Eigene Wiener Konditorei. — Auswahl in Torten, sowie Eis-Spezialitäten.  
 Diners von 1.50, im Abonnement 1.25 Mk. Soupers von 1.75 Mk. an. Reichhaltige Abendkarte.  
 Die Direktion.

Reserviert für Hackerbräu-Depot.

## Combination Düsseldorfer Maler

Direktion: Landschaftsmaler Georg Schwabe.  
 Düsseldorf

Bismarckstr. 55 — Telefon 4349.

Durch Zusammenschluss der Maler direkter Verkauf an Private, ohne jeden Zwischenhandel.

Billigst normierte, streng feste Preise!  
 Täglich neue Ausstellungs-Objekte!

## D. L. Haim & Co.



Hoflieferanten  
 Düsseldorf  
 Alleestr. 38

neben Breidenbacher Hof.

Telephon 6505.

Größtes Spezialhaus für nur

Persische und Oriental. Teppiche.

## Kierdorff & Co.

G. m. b. H.  
 Spezial-Haus

in  
**la. Zechen-Brech-Koks**

**la. Anthr.-Press-Küsse**

besten Ersatz für Anthracitkohlen ringfrei.

Kontor und Lager: **Hafen,**  
 TELEPHON 892. Kornhausstr.

Mittwoch, den 4. Januar 1911,

Abonnement 5:

# Stella maris

Ev. Joh. VIII. 7.

Musikalisches Schauspiel in 3 Aufzügen von Alfred Kaiser. Text von Henry Revers. Aus dem Französischen übersetzt vom Komponisten.

Spielleitung: Robert Leffler.

Musikalische Leitung: Alfred Fröhlich.

### Personen:

Sylvain, Besitzer eines Fischerbootes	Gustav Waschow
Yank, Stockfischhändler	Julius Barré
Marga	Ida Salden
Ihre Mutter	Magda Spiegel
Jean Pierre, ihr Pate	Michael Bohnen
Manieck, ein alter Bettler	Ernst Bedau
Fergou, Wirt	Richard Hedler
Yvon, Schiffsjunge	Eugen Albert
Lebatz	Albert Engels
Goneck } Fischer	Peter Morschheuser
Anno-Marie, Gonecks Braut	Eise Segall
Ein Seemann	Rudolf Wassermann
Der Pfarrer	Konrad von Zawilowski
Jean Pierres Weib	Anna Walburg

Ein Beamter, ein Dudsackpfeifer, Fischer, Seefaute, Fischerinnen, Spinnerinnen, Kinder, Chorknaben. Spielt, vor etwa fünfzig Jahren, in einem kleinen Fischerdorf, an der äußersten westlichen Küste der Bretagne (Finistère).

Die zur Handlung gehörigen Volkstänze sind von der Ballettmeisterin Martha Esche einstudiert.

### Keine Ouvertüre.

Nach dem 1. Aufzuge findet eine längere Pause statt.

Textbücher sind an der Kasse und bei den Billetturen zu haben.

Umbesetzungen infolge von Erkrankungen; behält sich die Direktion vor.

Kassenöffnung u. Einlass 7 Uhr. Anfang 7 $\frac{1}{2}$  Uhr. Ende nach 10 Uhr.

### Mittelreise.

Spielplan siehe nächste Seite.

Alleinverkauf  
 S. Silbermann, Düsseldorf.



Hervorragende  
 Keuheiten in  
 Gesellschafts-  
 Schuhen.

Zu vergeben.

## Flügel Pianos IBACH

Schadowslr. 52  
 Telephon 1237

Pianos Harmoniums  
 Bei Kauf und Miete  
 grösste Auswahl u. weitgehendstes  
 Entgegenkommen.

## GEBRÜDER HARTOCH DÜSSELDORF

Hauptgeschäft: Filingerstr., Markt, Bolkerstr. :: Zweiggeschäfte: Friedrichstr., Wehrhahn

Verkaufshäuser aller Bedarfsartikel.

MODELL-SALON :: WINTERGARTEN :: KUNST-SALON :: ERFRISCHUNGSRAUM.

Sehenswürdigkeit Düsseldorfs.

## WEIN-RESTAURANT HOTEL ROYAL

am Hauptbahnhof.  
 Gute französische Küche. :: Best gepflegte Weine.  
 Vornehme elegante Räume.

## RESTAURANT HOTEL GERMANIA

am Hauptbahnhof.  
 Erstklassiges Bier- und Wein-Restaurant  
 mit guter Küche, Delikatessen der Saison.  
 Caviar, Austern, Hummer etc.

**Carl von der Wipfel** Kohlenhandlung empfiehlt als Spezialität **la. Koks** für Zentralheizung.

Schmiedestr. 17

Fernsprecher 1078

Musik-Akademie  
 Stattdlich konzessioniert. Dir.: Anton Waldeck.

DÜSSELDORF  
 Charlottenstr. 51  
 CREFELD  
 Ostwall 157

Ausbildung in allen Zweigen der Musik in Verbindung  
 mit Opern-, Theater- und Orchester-Schule.  
 Eintritt jederzeit.  
 Prospekt gratis.

Carl Wirsal Spezialhaus Hüte Mützen Schirme  
 Am Wehrhahn 41. Telefon 5888.

3600 BRAUNE ——— 1800  
 ——— EILBOTEN ———

Zu vergeben.

**ORANGEN-FEUER**



vornehmstes Getränk — ohne Alkohol  
 Orangen-Feuer-Vertr.-Ges. m. b. H.  
 Telefon 2713, Düsseldorf, Jahnstr. 98.



**Spielplan.**

Donnerstag, 5. Januar,  
 Ab. 6, abends 7 1/2 Uhr:  
 Die Kinder.

Freitag, 6. Januar,  
 nachmittags 2 Uhr  
 zu ermäßigten Preisen:  
 Der kleine Robinson Crusoe.

Freitag, 6. Januar,  
 Ab. 7, abends 7 Uhr:  
 Siegfried.

Samstag, 7. Januar,  
 Ab. 8, abends 7 1/2 Uhr:  
 Die Dollarprinzessin.

Sonntag, 8. Januar,  
 nachmittags 2 1/2 Uhr:  
 Der kleine Robinson Crusoe.

**F. Suppan**

früher  
 Hamann's Musikhaus  
 Spezialgesch. in allen Arten

**Musikalien**

prompte zuverlässige Be-  
 dienung, gleiche Preise  
 wie im Warenhaus.

Vereine erhalten  
 besonderen Rabatt.  
 Männerchöre, humorist.  
 Vorträge, Theaterstücke

**Textbücher**

zu Originalpreisen  
 stets vorrätig.

Künstlerkarten.

**Oststr. 122**

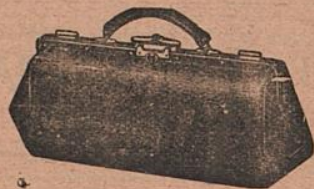
Tel. 4942

Klavierstimmen  
 unter Garant. prima à 3 M.

Spezialität:

**Reparaturen**

**KOFFER & TASCHEN**



sowie alle anderen  
**REISE-ARTIKEL UND**  
**LEDERWAREN**

kauft man am reellsten u. billigsten nur im  
 Spezial-Geschäft

Alleestraße 35. **E. SCHMITZ**, Telefon 3895.

Zu vergeben.

NEU RENOVIERT

## Restaurant Zum Hofgarten

**Joh. Wilhelms**

Direkt neben dem Stadttheater, hält sich den geehrten Herrschaften vor und nach dem Theater mit Küche und Keller aufs beste empfohlen.

**Ausschank von Dortmunder und Pilsener Bier  
Weine erster Firmen.**

*Der Beginn und Schluss der Theater-Vorstellungen  
sowie der Anfang eines jeden Aktes wird in dem  
Restaurant durch Glockenzeichen bekannt gegeben.*

## W. Wörmbecke, Buch- u. Kunsthandlung, Düsseldorf

Schadowstrasse 25 — Fernsprecher 3364

empfehl**t Texte für Oper u. Schauspiel.**

Postkarten von Mitgliedern des Stadttheaters.

**Paul Pollmann,** *Grammophone und Edison-Phonographen,  
: Odeon-, Grammophon-, Jumbo- und :  
Düsseldorf Zonophon-Platten.*

Mittelstr. 20 — Telephon 4835.

Grösstes Lager am Platze.  
Neueste Spezialplatte: Düsseldorf im Strandbad.

## JOSEF KOCHS, ROHRMÖBEL-FABRIK

FABRIK:  
DUISBURGERSTR. 23

DÜSSELDORF  
: TELEPHON 2574 :

AUSSTELLUNG:  
SCHADOWSTR. 69

FABRIKATION MODERNER ROHRMÖBEL NACH KUNSTLERISCHEN,  
EIGENEN UND GEGEBENEN ENTWÜRFEN UNTER MITWIRKUNG  
ERSTER PROFESSOREN. SPEZIALITÄT: AUSSTATTUNGEN KOMPL.  
WINTERGÄRTEN, HALLEN, DIELEN ETC. FUSSBODENBELÄGE  
WANDBEKLEIDUNGEN.

# Persil

das selbsttätige

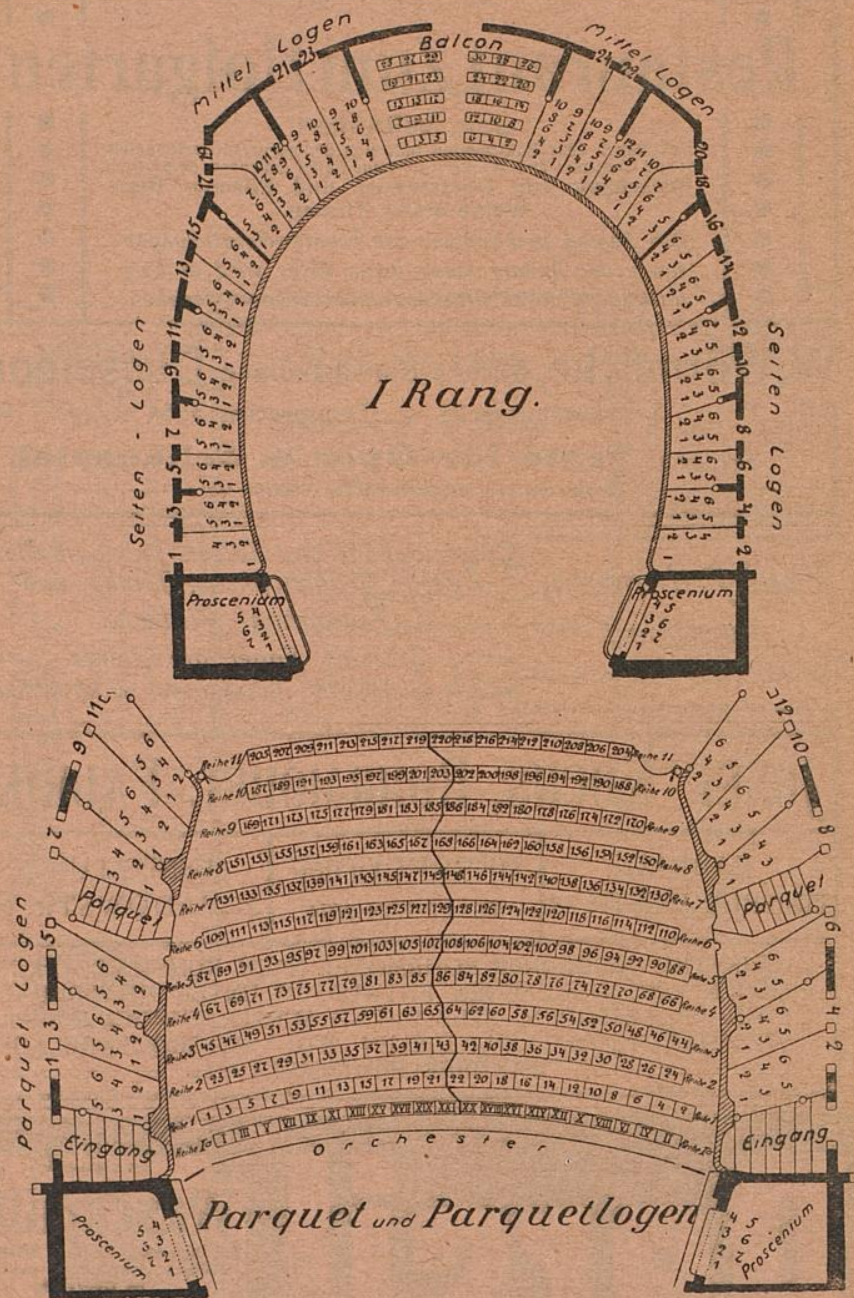
## Waschmittel

gibt blendend weisse Wäsche, ist  
garantiert unschädlich und billigt  
im Gebrauch.

Henkel & Co., Düsseldorf,

### Henkel's Bleich-Soda

**MUSIKSCHULE** Leiter: Konzertmeister H. Zilles. Unterricht von den ersten Elementarbegriffen bis zur Friedrichstr. 36, staatl. konzessioniert. Konzertreihe. Prosp. gratis. Eintritt jederzeit.



**Rosenkränzchen**

altes vornehmes Weinrestaurant  
a. d. Lambertuskirch., 3 Min. v. Theat.  
Wwe. Jac. Ambach — Tel. 954.

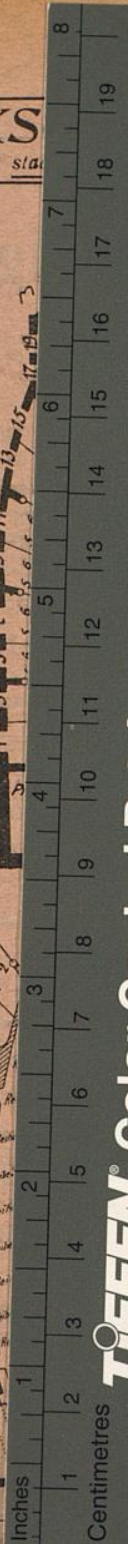
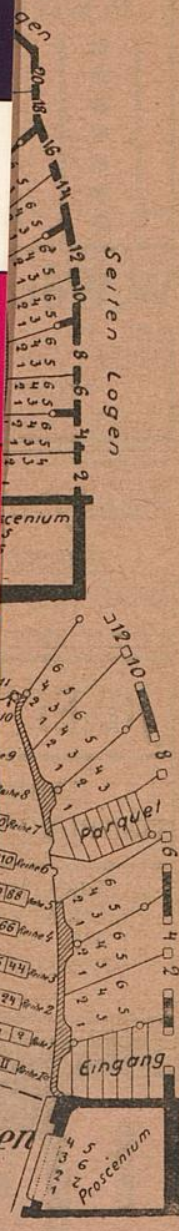
**MUSIKS**

Friedrichstr. 36, sta

illes. Unterricht  
ergriffen bis zur  
Eintritt jederzeit.



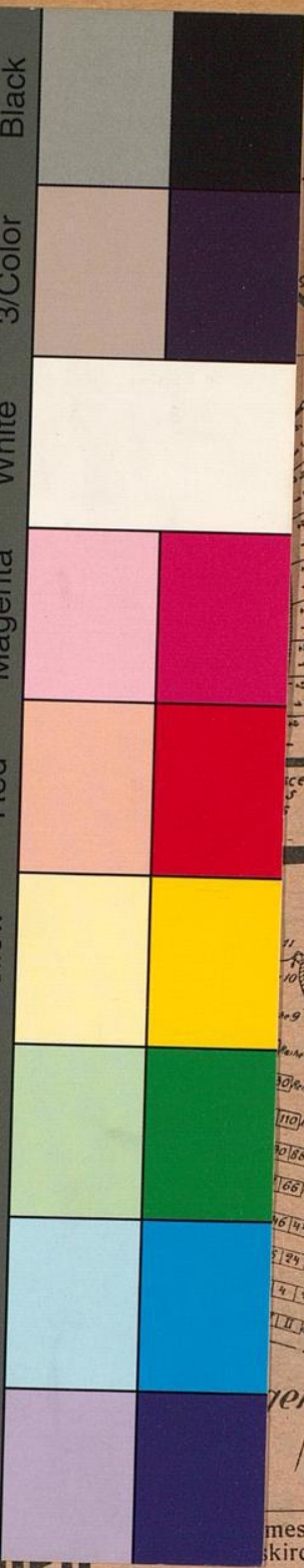
Seiten - Logen



# TIFFEN® Color Control Patches

© The Tiffen Company, 2007

Blue Cyan Green Yellow Red Magenta White 3/Color Black



**Rosenkranz**

Wwe. Jac. Ambach — Tel. 954.

imes Weinrestaurant  
skirch., 3 Min. v. Theat.