

Kodak-Photographie

ohne Dunkelkammer.

Anleitung gratis.

Spezialhaus für Amateur-Photographie

Jean Heubes

Schadowstr. 28. — Fernruf 709.

Gallensteine

ohne Operation rasch u. schmerzlos zu beseitig., ist durch „Lapis-kur“ nach langjähr. Versuchen bei mindest. 90% aller Fälle möglich.

Wissensch. Broschüre gratis durch

W. Fritze, Düsseldorf X,

Klosterstr. 331,

Natur-Heil-Institut.



Größte Auswahl in
:: jeder Preislage ::

Um Besichtigung wird
höfl.
gebeten.

— Illustrierte Kataloge gratis. —

Paradies-Betten-Fabrik

M. Steiner & Sohn

Grabenstrasse 25 :: Telephon Nr. 1280.

Aufbügel- und Reparatur-
Schneiderei, Birkenstrasse 34 „

„Perfekt“

f. Herren- u. Damen-Garderoben.
Chem. Reinigung

Anzug 2 — 2,50 M. Mässige Preise.

Anna Rauschen

Düsseldorf, Oststraße 55

Ecke Klosterstraße. Telephon 6312

Spezial-Geschäft in

Trikotagen, Strümpfen,

Handschuhen, Wäsche.

Krawatten. Mode- und

☞ ☞ Kurzwaren. ☞ ☞

Johannes Büsdorff

Düsseldorf

Düsseltalerstr. 1a. — Tel. 4886

Kunsthandlung, Vergolderei
und Einrahmungs-Geschäft.

Spezialität:

Stilgerechte u. moderne Rahmen.
Pariser u. Brüsseler Vergoldung.

Joh. Aug. Schulze Nachf. Inh.: Wilh. & Herm. Abels
Kolonial-, Material- und Farbwaren en gros und en detail
Salz-Niederlage

In obigen Branchen halten wir stets grosses Lager
Bolkerstrasse 40 DÜSSELDORF **Telephon 399.**

Schilderfabrik Borgmann

Rud. Jaeger * **Steinstrasse 44, Ecke Kreuzstr.**
fernsprecher Nr. 3967.
Morgens, mittags und 6 Uhr abends frische Brötchen.

Feine Pelzwaren
in denkbar größter Auswahl
:: und in jeder Preislage ::
Königl. Preußische Staatsmedaille.
Maßanfertigung in bekannt tadelloser Ausführung in eigenen Werkstätten.

J. Bisegger-Kühn, Düsseldorf
Kasernenstraße 11, Ecke Grabenstraße.
Gegründet 1868. — Fernsprecher 1601.

Persil

Das
vollkommenste, wirklich selbsttätige
Waschmittel
von unerreichter Wirkung; gibt mühelos
blendend weisse Wäsche bei grösster Scho-
nung des Gewebes. Pakete à 35 und 65 Pfg.
Überall erhältlich. Alleinige Fabrikanten
Henkel & Co., Düsseldorf.

Herz-Stiefel
beherrschen
die Mode.



Schuh-Haus
Silbermann
Grabenstrasse
Telephon 1790.

Allein-Verkauf.

Preise der Plätze und der Billettsteuer (Opernpreise):

	Mk.	Mk.	Mk.
Proseniumsloge	7.25	und	0.75=8.—
I. Rang-Balkon die ersten 3 Reihen	5.45	„	0.55=6.—
I. Rang-Balkon die hinteren Reihen	4.55	„	0.45=5.—
I. Rang-Mittelloge die ersten 2 Reihen	4.50	„	0.50=5.—
I. Rang-Mittelloge die hinteren Reihen	3.60	„	0.40=4.—
I. Rang-Seitenloge die erste Reihe (ausser Loge 1, 2, 3, 4)	4.05	„	0.45=4.50
I. Rang-Seitenloge 1, 2, 3, 4, I. Reihe, 5—15 und 6—16 II. Reihe	3.60	„	0.40=4.—
I. Rang-Seitenloge 1. u. 2., Platz 3 u. 4 I. Rang-Seitenloge 3. u. 4., Platz 3 u. 4 sowie dritte Reihe	3.15	„	0.35=3.50
Parkettloge die ersten Reihen	3.60	„	0.40=4.—
Parkettloge die hinteren Reihen	3.15	„	0.35=3.50
Parkett	3.60	„	0.40=4.—
II. Rang-Balkon die ersten 2 Reihen	2.25	„	0.25=2.50
II. Rang-Balkon die hinteren Reihen	1.80	„	0.20=2.—
II. Rang-Seitenloge die erste Reihe	1.80	„	0.20=2.—
II. Rang-Seitenloge die hinteren Reihen	1.35	„	0.15=1.50
II. Rang Proseniums-Loge	1.35	„	0.15=1.50
Sitzparterre	1.35	„	0.15=1.50
Stehparterre	0.90	„	0.10=1.—
Galerie	0.45	„	0.05=0.50

Textbücher sind an der Kasse und bei den Billetteuren zu haben.

Umbesetzungen infolge von Erkrankungen behält sich die Direktion vor.

Während der Hauptpausen wird der eiserne Vorhang heruntergelassen

Für telephonische Billettbestellungen (Telephon 7755) wird eine Vormerkgungsgebühr von 20 Pfg erhoben. Der Verkauf der Einlasskarten findet morgens von 10—1 Uhr an der Tageskasse des Stadttheaters statt, mit Ausnahme von Parterre- und Galeriekarten, die an der Galeriekasse vormittags von 10—1 Uhr verkauft werden. Die reservierten Billets müssen am Tage der Vorstellung spätestens mittags 12 Uhr abgeholt sein. Vorausbestellungen von Einlasskarten für die Sonntagnachmittags-Vorstellungen und für die volkstümlichen Vorstellungen zu ermäßigten Preisen werden nicht entgegengenommen.

Fahrpläne (ab 10 Uhr abends)

1. Städtische Strassenbahn:

Nach Schluss der Vorstellungen stehen Strassenbahn-Extrawagen vor dem Haupteingange des Stadttheaters in der Alleestrasse nach: 1. Grafenberg, 2. Zoologischer Garten, 3. Hauptbahnhof, 4. Unterbilk (Flora) und 5. Derendorf in dieser Reihenfolge bereit. Es wird besonders darauf hingewiesen, dass der nach Derendorf fahrende Extrawagen neuerdings durch die Alleestrasse, Hofgartenallee, Kaiserstrasse, Nordstrasse und Münsterstrasse fährt.

2. Rheinische Bahngesellschaft:

- a) Lokalverkehr (Obercassel) alle 10 Minuten bis 1144, dann 1122, 1210, 1220, 1230, 1240, 100, 112, 200 (ab Haroldstrasse)
- b) nach Neuss: 1100, 1142 (ab Haroldstrasse)
- c) nach Crefeld: 1000, 1028, 1100, 1122, 1212 (ab Haroldstrasse)
- d) nach Uerdlingen: 1028, 1120 (ab Haroldstrasse)

3. Düsseldorf-Kaiserswerth: 1020, 1120 (ab Nordstrasse)

4. Staatsbahn (ab Hauptbahnhof):

- a) nach Benrath-Cöln: 1020 (direkt Cöln), 1104 (direkt Cöln), 1112 (direkt Cöln), 1124, 1224 (nur Sonntags), 100 (direkt Cöln)
- b) nach Duisburg: 1028, 1017, 1100, 1112, 1132, 1200, 1217 (sämtlich direkt bis Duisburg), 1230, 112 (direkt Duisburg), 1022, 1122 (beide nur Sonntags)
- c) nach Neuss: 1027 (direkt Crefeld), 1032, 1128, 1142, 1110 (nur Sonntags)
- d) nach Vohwinkel-Elberfeld: 1012 (hält nur Erkrath), 1032, 1128, 1211 (hält nur Erkrath, Vohwinkel) 144
- e) nach Kettwig-Essen: 1141, (1021 nur Sonntags)
- f) nach Opladen: 1010
- g) nach Solingen, Remscheid, Lennep: 1120
- h) nach Ratingen, Speldorf, Mülheim: 1244
- i) nach Mettmann, Elberfeld-M.-Barmen-Wichl: 1124



Orangen-Feuer
vornehmstes Erfrischungs-Getränk ohne Alkohol, Keimfrei



Grammophon-Spezialhaus G. m. b. H.
Zweigniederlassung Düsseldorf,
Graf Adolfstr. 70 a.
Vorführung sämtlicher Platten ohne Kaufzwang.
Kataloge kostenlos.



Feinste Pelzwaren & Elegante Maßanfertigung
Stets das Neueste. **ALB. GUBA NACHF.,** Inh.: H. PFLUG
Allerbilligste Preise. Gegründet 1830 Grabenstrasse 24/26. Telefon 2883.

Trinkt überall „Orangen-Feuer“!

Reserviert
für die Firma Carl Tucht.

Wilhelm Krausen
Inh.: Gottfr. Krausen
Düsseldorf, Pionierstrasse 6
Gegründet 1871. — Telefon 1123.
Koks für Zentralheizung,
Langenbrahm-Anthrazit.

Auto-
Droschken
DEBAG
Fernsprecher 1929.
Tag- und Nacht-Verbindung.

GEBRÜDER HARTOCH · DÜSSELDORF Grgr. 1872
Hauptgeschäft: Flingerstr., Markt, Bolkerstr. :: Zweiggeschäfte: Friedrichstr., Wehrhahn
Verkaufshäuser aller Bedarfsartikel.
MODELL-SALON :: WINTERGARTEN :: KUNST-SALON :: ERFRISCHUNGSRAUM.
Sehenswürdigkeit Düsseldorfs.

Freitag, 31. Dezember 1909, Abonnement 2, abends 7 Uhr:
DIE LUSTIGE WITWE

Operette in 3 Akten (teilweise nach einer fremden Grundidee) von Victor Léon und Leo Stein. Musik von Franz Lehár.
Spielleitung: Ernst Herz. Musikalische Leitung: Richard Lert.

PERSONEN:

Baron Mirko Zeta, pontevdrinischer Gesandter in Paris	Ernst Bedau
Valencienne, seine Frau	Helene Blumenthal
Graf Danilo Danilowitsch, Gesandtschaftssekretär	Eugen Albert
Kavallerieleutnant i. R.	Robert Hutt
Hanna Glawari	Hermann Burckard
Camille de Rosillon	Arthur Schetter
Vicomte Cascada	Paul Hermann
Raoul de St. Brioché	Frieda Hock
Bogdanowitsch, pontevdrinischer Konsul	Carl Linke
Sylviane, seine Frau	Elisabeth Bartram
Kromow, pontevdrinischer Gesandtschaftsrat	Jahn Hofknecht
Olga, seine Frau	Marie Sieg
Pritschitsch, pontevdrinischer Oberst in Pension	Ernst Herz
und Militärattaché	Elisabeth Klissner
Praskowia, seine Frau	Lina Reibold
Njegus, Kanzlist bei der pontevdrinischen Gesandtschaft	Clara Seipel
Lolo	Franziska Grund
Dodo	Käthe Zobus
Jou-Jou	Margarete Schneider
Frou-Frou	Paul Neumann
Clo-Clo	Paul Lenoir
Margot	Leopold Jachtmann
Ein Diener	
Ein Herr	
Ein Kellner	

Hanna Glawari: Ernesta Hutt-Delsarta als Gast.

Pariser und pontevdrinische Gesellschaft, Gulasen, Musikanten, Dienerschaft. Spielt in Paris heutzutage und zwar: der 1. Akt im Salon des pontevdrinischen Gesandtschaftspalais; d. 2. u. 3. Akt einen Tag spät im Palais d. Frau Hanna Glawari. Die Kostüm-Ausstattung stammt aus den Ateliers der Firma „Die Bühne“, G. m. b. H. für künstlerische Theaterausstattung, Düsseldorf-Oberkassel.

Keine Ouvertüre.

Nach dem 1. und 2. Akte findet je eine längere Pause statt.
Umbesetzungen infolge von Erkrankungen behält sich die Direktion vor.
Kassenöffnung und Einlass 6¹/₂ Uhr. Anfang 7 Uhr. Ende ungefähr 10 Uhr.
Opernpreise.

Alleinverkauf
S. Silbermann, Düsseldorf.



Hervorragende
Neuhelfen in
Gesellschafts-
Schuhen.

Gesellschafts-
Handschuhe,
Krawatten,
Frackhemden
stets das Neueste zu billigsten
Preisen.

Johanne Kumly
Blumenstrasse 7
vis-à-vis Hotel Heck.

Flügel : Pianos

IBACH

Pianolas Harmoniums
= Schadowstrasse 52. =

Champagne Geiling

Engros-Vertrieb
G. Steinberg Nachf., Weingross-
handlung
Telephon 1356 Düsseldorf Gartenstr. 119

Gratis - Kostproben auf Wunsch jederzeit frei Haus.

Orangenfeuer-Vertriebs-Gesellschaft, Jahnstrasse 98. Telefon 2713

mit dem natürlichen Saft
frischer Edelpfelsinen bereitet.





Fusswohl-Stiefel

D. R.-P. 157027, 157028

Wohltuend für jeden Fuss.

Für Herren, Damen und Kinder
in allen Preislagen.

Spezialhaus GUSTAV CONRADS

Alleestrasse 57, Am Moltkedenkmal.



Wohnungs-Einrichtungen

Wwe. W. Morscheuser,

Alohestrasse 41 u. 34.

Spielplan.

Samstag, 1. Januar, nachm.
2½ Uhr: (Zu ermäss. Preisen)
Prinzessin Herzlieb,
abends 7 Uhr, Abonnem. 3.
Die Zauberflöte.

Sonntag, 2. Januar, nachm.
2½ Uhr: (Zu ermäss. Preisen)
Prinzessin Herzlieb,
abends 6½ Uhr, ausser Ab.:
Die Meistersinger
von Nürnberg.

Montag, 3. Januar, abends
7 Uhr: (Abonnement 4):
Hänsel und Gretel.

Dienstag, 4. Januar, abends
8 Uhr, Abonnement 5:
Elektra.
Musikdrama in 1 Aufzug
von Richard Strauß.

Grammophone, Phonographen
Paul Polmann, Düsseldorf
Mittelstrasse 20 (am Karlsplatz).
Telephon 4835
Grösstes Spezialgeschäft am Platze. Kataloge und Listen gratis und franko.

Burgtorff & Kirchner-Düsseldorf

Graf-Adolf-Strasse 10 — Ecke Königsallee
: : : : Telephon 2249 : : : :

GUMMI-SPEZIALHAUS

Gummi-Mäntel, Gummi-Schutzhandschuhe, Gummischuhe

Alle Artikel zur Kranken-, Gesundheits- und Säuglingspflege
Sanitäre Möbel : : : : : Heilgymnastische Apparate

Kataloge gerne zu Diensten.

„Defekt“
Klosterstrasse 103

Aufbügel- und Reparatur-Anstalt für Herren-Garderobe.
Grösstes Unternehmen dieser Art am Platze.
Vollständig konkurrenzlose Ausführung sowie Preise.

„Defekt“
Klosterstrasse 103

„Klos

Carl von der Wippel □ Kohlenhandlung

Schmiedestr. 17 — Fernsprecher 1078

empfiehlt als Spezialität



Ia. Koks für Zentralheizung.



J. E. Steiner Nachf., Düsseldorf

Inhaber: P. Görgens — Telefon Nr. 7210

Bismarckstr. 11, nahe Königsplatz.

Tel.-Adr.: Steiner Nachf., Düsseldorf.

Atelier für historische Kostüme u. Trachten
in stylgerechter und vornehmer Ausführung.

Sämtliche Artikel zur Anfertigung
von Kostümen.

Aparte Stoffe, Stickereien, Bänder, Spitzen,
Borten etc. in grosser Auswahl.



Goldene Medaille 1895.
Prämiert 1897, 1904.

Richard Koch, Düsseldorf

Gegründet 1892.

Mittelstr. 17 gegenüber d. Grabenstr.
Telephon 1944

Fabrik künstlicher Blumen und Federn

Arrangements in künstlichen Blumen zu jeder Gelegenheit.

Garnituren für Ball-, Theater- und Masken-Kostüme.

Spezialität: Brautkränze.



Königl. Preussische Staatsmedaille.

Maßanfertigung in bekannt tadelloser Ausführung in eigenen Werkstätten.

Feine Pelzwaren

in denkbar größter Auswahl

:: und in jeder Preislage ::

J. Bisegger-Kühn, Düsseldorf

Kasernenstraße 11, Ecke Grabenstraße.

Gegründet 1868. — Fernsprecher 1601.

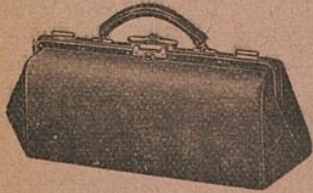
Koffer □ Taschen

sowie alle anderen

Reise-Artikel u. Lederwaren

kauft man am reellsten und billigsten
nur im

Spezial-Geschäft



Alleestr. 35 □ **E. Schmitz** □ Telefon 3895

„Defekt“
Klosterstr. 103

Aufbügel- und Reparatur-Anstalt für Herren-Garderobe.

Größtes Unternehmen dieser Art am Platze.
Vollständig konkurrenzlose Ausführung sowie Preise.

„Defekt“
Klosterstr. 103



Naturblumen-Salon **M. DECKER**

Graf Adolf-Strasse 9 (Ecke Königsallee) a. Apollo-Th. — Tel. 6879.
Anfertigung **Blumen-Arrangements** vom einfachsten
sämtlicher bis elegantesten Genre.
Trauerkränze in allen Preislagen stets vorrätig.



Grins & Kohlenberg
Färberei u. Chem. Waschanstalt
I. Ranges.

Fabrik Worringerstrasse 23
Telephon 1853, 4250, 6278

Filialen in allen Stadtteilen.

Heinr. Dubbelmann

• Düsseldorf •

Charlottenstrasse 10

Theater-Schuhmacher.

Anfertigung von feineren Bühnen- und
Strassen-Schuhen.

Reparaturen werden prompt
und sauber ausgeführt.



Wohin zeitig?

Zur Rathaus-Drogerie

Inh.: **Hans Maass** Fernsprecher 6783
gegenüber d. Heinehaus, Bolkerstrasse 42
Sanitätsbazar. — Chem. Laboratorium.

Modes

Heinr. Junkermann, Friedrichstrasse 28b
Fernsprecher 7070.

Damenhüte in jeder Preislage.

J. Philippen, Bilkerallee 178/80.
Telephon 6779.

**Schlüter
Kraft-
Brot**

Überall zu haben.



Neue Selterser Mineralquelle, Selters
empfiehlt

Neu-Selters
gefüllt, wie es der
Quelle entspringt,
ohne Ausscheidung
und ohne
Zusatz mit
rotem
Etikett,

mit Kohlensäure blaues Etikett.
Depot für Düsseldorf:

Wilh. Rudersdorf,
Münsterstrasse 38 — Telephon 2149



M.
 Graf Adolf-Str
 Anfertigung Bl
 sämtlicher
 Traue

on
ER
 Th. — Tel. 6879.
 rom einfachsten
 elegantesten Genre.
 vorrätig.



Grins &
 Färberei u. Ch
 I.
 Fabrik Wor
 Telephon 1
 Filialen in alle

bbelmann
 seldorf *
 nstrasse 10
chuhmacher.
 feineren Bühnen- und
 n-Schuben.
 werden prompt
 er ausgeführt.



Mod
 J. Philippen
 Telephon 6779

ig?
rogerie
 rnsprecher 6783
 lkerstrasse 42
Laboratorium.

Schlüte
Kraf
Bro
 Überall zu haben.

friedrichstrasse 28b
 7070.
er Preislage.
Mineralquelle, Selters
 empfiehlt
 gefüllt, wie es der
 Quelle entspringt,
 ohne Ausscheidung
 und ohne
 Zusatz mit
ers rotem
 Etikett,
 ure blaues Etikett.
 für Düsseldorf:
udersdorf,
 38 — Telephon 2149

