

Kodak-Photographie

ohne Dunkelkammer.

Anleitung gratis.

Spezialhaus für Amateur-Photographie

Jean Heubes

Schadowstr. 28. — Fernruf 709.

Gallensteine

ohne Operation rasch u. schmerzlos zu beseitig., ist durch „Lapis-Kur“ nach langjähr. Versuchen bei mindest. 90% aller Fälle möglich.

Wissensch. Broschüre gratis durch

W. Fritze, Düsseldorf X,

Klosterstr. 331,

Natur-Heil-Institut.



Größte Auswahl in
:: jeder Preislage ::

Um Besichtigung wird
höfl.
gebeten.

— Illustrierte Kataloge gratis. —

Paradies-Betten-Fabrik

M. Steiner & Sohn

Grabenstrasse 25 :: Telephon Nr. 1280.

Aufbügel- und Reparatur-
Schneiderei, Birkenstrasse 34 „

Perfekt

f. Herren- u. Damen-Garderoben.
Chem. Reinigung
Anzug 2 — 2,50 M. Mässige Preise.

Anna Rauschen

Düsseldorf, Oststraße 55
Ecke Klosterstraße. Telephon 6312

Spezial-Geschäft in

Trikotagen, Strümpfen,

Handschuhen, Wäsche.

Krawatten. Mode- und

☞ ☞ Kurzwaren. ☞ ☞

Johannes Büsdorff

Düsseldorf

Düsseltalerstr. 1a. — Tel. 4886

Kunsthandlung, Vergolderei
und Einrahmungs-Geschäft.

Spezialität:

Stilgerechte u. moderne Rahmen.
Pariser u. Brüsseler Vergoldung.

Joh. Aug. Schulze Nachf. Inh.: Wilh. & Herm. Abels
Kolonial-, Material- und Farbwaren en gros und en detail
 ===== Salz-Niederlage =====

In obigen Branchen halten wir stets grosses Lager
Bolkerstrasse 40 DÜSSELDORF Telephone 399.

Schilderfabrik Borgmann

Rud. Jaeger * Steinstrasse 44, Ecke Kreuzstr.
 fernsprecher Nr. 3967.
 Morgens, mittags und 6 Uhr abends frische Brötchen.

Feine Pelzwaren
 in denkbar größter Auswahl
 :: und in jeder Preislage ::
 Königl. Preussische Staatsmedaille.
 Maßanfertigung in bekannt tadelloser Ausführung in eigenen Werkstätten.

J. Bisegger-Kühn, Düsseldorf
 Kasernenstraße 11, Ecke Grabenstraße.
 Gegründet 1868. — Fernsprecher 1601.

Persil

Das
 vollkommenste, wirklich selbsttätige
Waschmittel
 von unerreichter Wirkung; gibt mühelos
 blendend weisse Wäsche bei grösster Scho-
 nung des Gewebes. Pakete à 35 und 65 Pfg.
 Ueberall erhältlich. Alleinige Fabrikanten
Henkel & Co., Düsseldorf.

Herz-Stiefel
 beherrschen
 die Mode.



Schuh-Haus
Silbermann
 Grabenstrasse
 Telephone 1790.

Allein- Verkauf.

Preise der Plätze und der Billettsteuer (Schauspielpreise).

	Mk.	Mk.	Mk.
Proszeniumsloge	6,35	und	0 65=7,—
I. Rang-Balkon die ersten 3 Reihen	4,55	„	0,45=5,—
I. Rang-Balkon die hinteren Reihen	3,60	„	0,40=4,—
I. Rang-Mittelloge die ersten 2 Reihen	3,60	„	0,40=4,—
I. Rang-Mittelloge die hinteren Reihen	3,15	„	0,35=3,50
I. Rang-Seitenloge die erste Reihe (ausser Loge 1, 2, 3, 4)	3,15	„	0,35=3,50
I. Rang-Seitenloge 1, 2, 3, 4, erste Reihe 5—15 und 6—16 zweite Reihe	2,70	„	0,30=3,—
I. Rang-Seitenloge 1. u. 2., Platz 3 u. 4, I. Rang- I. Seitenloge 3. u. 4. Platz 3 u. 4, sowie dritte Reihe	2,25	„	0,25=2,50
Parkettloge, die ersten Reihen	3,15	„	0,35=3,50
Parkettloge die hinteren Reihen	2,70	„	0,30=3,—
Parkett	3,15	„	0,35=3,50
II. Rang-Balkon die ersten 2 Reihen	1,80	„	0,20=2,—
II. Rang-Balkon die hinteren Reihen	1,35	„	0,15=1,50
II. Rang-Seitenloge die ersten Reihen	1,35	„	0,15=1,50
II. Rang-Seitenloge die hinteren Reihen	0,90	„	0,10=1,—
II. Rang-Proszeniumsloge	0,90	„	0,10=1,—
Sitzparterre	1,10	„	0,15=1,25
Stehparterre	0,65	„	0,10=0,75
Galerie	0,45	„	0,05=0,50

Textbücher sind an der Kasse und bei den Billetteuren zu haben.

Umbesetzungen infolge von Erkrankungen behält sich die Direktion vor.

Während der Hauptpausen wird der eiserne Vorhang heruntergelassen

Für telephonische Billettbestellungen (Telephon 7755) wird eine Vormerkungsgebühr von 20 Pfg erhoben. Der Verkauf der Einlasskarten findet morgens von 10—1 Uhr an der Tageskasse des Stadttheaters statt, mit Ausnahme von Parterre- und Galleriekarten, die an der Galleriekasse vormittags von 10—1 Uhr verkauft werden. Die reservierten Billetts müssen am Tage der Vorstellung spätestens mittags 12 Uhr abgeholt sein. Vorausbestellungen von Einlasskarten für die Sonntagnachmittags-Vorstellungen und für die volkstümlichen Vorstellungen zu ermäßigten Preisen werden nicht entgegengenommen.

Fahrpläne (ab 10 Uhr abends)

1. Städtische Strassenbahn:

Nach Schluss der Vorstellungen stehen Strassenbahn-Extrawagen vor dem Haupteingange des Stadttheaters in der Allee-Strasse nach: 1. Grafenberg, 2. Zoologischer Garten, 3. Hauptbahnhof, 4. Unterbilk (Flora) und 5. Derendorf in dieser Reihenfolge bereit. Es wird besonders darauf hingewiesen, dass der nach Derendorf fahrende Extrawagen neuerdings durch die Allee-Strasse, Hofgartenallee, Kaiserstrasse, Nordstrasse und Münsterstrasse fährt.

2. Rheinische Bahngesellschaft:

- Lokalverkehr (Obercassel) alle 10 Minuten bis 1144, dann 1152, 1210, 1220, 1230, 1240, 102, 113, 200 (ab Haroldstrasse)
- nach Neuss: 1100, 1143 (ab Haroldstrasse)
- nach Crefeld: 1000, 1028, 1100, 1128, 1212 (ab Haroldstrasse)
- nach Uerdingen: 1028, 1128 (ab Haroldstrasse)

3. Düsseldorf-Kaiserswerth: 1030, 1130 (ab Nordstrasse)

4. Staatsbahn (ab Hauptbahnhof):

- nach Benrath-Cöln: 1020 (direkt Cöln), 1104 (direkt Cöln), 1113 (direkt Cöln), 1124, 1224 (nur Sonntags), 102 (direkt Cöln)
- nach Duisburg: 1005, 1011, 1106, 1119, 1136, 1206, 1211 (sämtlich direkt bis Duisburg), 1230, 112 (direkt Duisburg), 1028, 1122 (beide nur Sonntags)
- nach Neuss: 1021 (direkt Crefeld), 1032, 1128, 1146, 1110 (nur Sonntags)
- nach Vohwinkel-Elberfeld: 1012 (hält nur Erkrath), 1032, 1136, 1211 (hält nur Erkrath, Vohwinkel) 144
- nach Kettwig-Essen: 1141, (1021 nur Sonntags)
- nach Opladen: 1040
- nach Solingen, Remscheid, Lennep: 1129
- nach Ratingen, Speldorf, Mülheim: 1244
- nach Mettmann, Elberfeld-M.-Barmen-Wichl: 1124



Orangen-Feuer
vornehmstes Erfrischungs-Getränk ohne Alkohol, Keimfrei



Gramophon-Spezialhaus G. m. b. H.
Zweigniederlassung Düsseldorf,
Graf Adolfstr. 70a.
Vorführung sämtlicher Platten ohne Kaufzwang.
Kataloge kostenlos.



Feinste Pelzwaren * Elegante Maßanfertigung
Stets das Neueste. **ALB. GUBA NACHF., Inh.: H. PFLUG**
Allerbilligste Preise. Gegründet 1938 Grabenstrasse 24/26. Telefon 3883.

Trinkt überall „Orangen-Feuer“!

Reserviert
für die Firma Carl Tucht.



Wilhelm Krausen
Inh.: Gottfr. Krausen
Düsseldorf, Pionierstrasse 6
Gegründet 1871. — Telefon 1125.
Koks für Zentralheizung,
Langenbrahm-Anthrazit.

**Auto-
Droschken**
DEBAG
Fernsprecher 1929.
Tag- und Nacht-Verbindung.

GEBRÜDER HARTOCH · DÜSSELDORF Gegr. 1872
Hauptgeschäft: Flingerstr., Markt, Bolkerstr. :: Zweiggeschäfte: Friedrichstr., Wehrhahn
Verkaufshäuser aller Bedarfsartikel.
MODELL-SALON · WINTERGARTEN · KUNST-SALON · ERFRISCHUNGSRAUM
Sehenswürdigkeit Düsseldorfs.

Donnerstag, den 30. Dezember 1909, Abonnement 1.
Zum ersten Male:

Standhafte Liebe

Lustspiel in 5 Akten von Heinrich Kruse. Spielleitung: Ludw. Zimmermann.

Personen:

Hugo von Senecterre, Abt von Saint-Gerrain	Egon Hedeberg
Herr von Coucy, Kammerherr und Seneschall	Fritz Schmidt
Tourangeaud, ein Goldschmied	Franz Scharwenka
Tienette, eine Leibeigene	Franziska Wendt
Prior	George Beckow
Erster Mönch	Robert Weberg
Zweiter Mönch	Arthur Schetter

Mönche der Abtei. Der Schauplatz ist bei und in Paris.

Hierauf:

Unter vier Augen

Lustspiel in 1 Aufzug von Ludwig Fulda. Spielleitung: Egon Hedeberg.

Personen:

Dr. Felix Volkert, Arzt	Franz Scharwenka
Hermine, seine Frau	Franziska Wendt
Baron Hubert von Berkow	George Beckow
Baumann, Diener	Ernst Herz
Lotte, Kammermädchen	Gustel Reibold

Nach „Standhafte Liebe“ findet eine längere Pause statt.

Während der Hauptpausen wird der eiserne Vorhang heruntergelassen.
Umbesetzungen infolge von Erkrankungen behält sich die Direktion vor.
Kassenöffnung u. Einlass 7 Uhr. Anfang 7 $\frac{1}{2}$ Uhr. Ende ungef. 10 Uhr.

Schauspielpreise.

Spielplan siehe nächste Seite.

Alleinverkauf
S. Silbermann, Düsseldorf.



Hervorragende
Neuheiten in
Gesellschafts-
Schuhen.

**Gesellschafts-
Handschuhe,
Krawatten,
Frackhemden**
stets das Neueste zu billigsten
Preisen.

Johanne Kumly
Blumenstrasse 7
vis-à-vis Hotel Heck.

Flügel : Pianos

IBACH

Pianolas Harmoniums
= Schadowstrasse 52. =

mit dem natürlichen Saft
frischer Edelapfelsinen bereitet.

Champagne Geiling

Engros-Vertrieb
G. Steinberg Nachf., Weingross-
handlung
Telephon 1386 Düsseldorf Gartenstr. 119

Gratis-Kostproben auf Wunsch jederzeit frei Haus.
Orangenfeuer-Vertriebs-Gesellschaft, Jahnstrasse 98. Telefon 2713





Fusswohl-Stiefel

D. R.-P. 157027, 157028

Wohltuend für jeden Fuss.

Für Herren, Damen und Kinder
in allen Preislagen.

Spezialhaus GUSTAV CONRADS

Alleestrasse 57, Am Moltkedenkmal.

Wohnungs-Einrichtungen
Wwe. W. Morscheuser,
Hohestrasse 41 u. 34.

Spielplan.

Freitag, 31. Dezember,
abends 7 Uhr, Abonnement 2:
Die lustige Witwe.

Samstag, 1. Januar, nachm.
2¹/₂ Uhr: (Zu ermäss. Preisen):
Prinzessin Herzlieb.

Abends 7 Uhr, Abonnem. 3:
Die Zauberflöte.

Sonntag, 2. Januar, nachm.
2¹/₂ Uhr: (Zu ermäss. Preisen)
Prinzessin Herzlieb,
abends 7 Uhr, ausser Abonn.:
Die Meistersinger
von Nürnberg.

Montag, 3. Januar, abends
7 Uhr: (Abonnement 4):
Hänsel und Gretel.

Grammophone, Phonographen
Paul Pollmann, Düsseldorf
Mittelstrasse 20 (am Karlpplatz).
Telephon 4835
Grösstes Spezialgeschäft am Platze. Kataloge und Listen gratis und franko.

Burgtorff & Kirchner-Düsseldorf

Graf-Adolf-Strasse 10 — Ecke Königsallee
: : : : Telephon 2249 : : : :

GUMMI-SPEZIALHAUS

Gummi-Mäntel, Gummi-Schutzhandschuhe, Gummischuhe

Alle Artikel zur Kranken-, Gesundheits- und Säuglingspflege
Sanitäre Möbel : : : : : Heilgymnastische Apparate

Kataloge gerne zu Diensten.

„Defekt“
Klosterstrasse 103

Aufbügel- und Reparatur-Anstalt für Herren-Garderobe.
Grösstes Unternehmen dieser Art am Platze.
Vollständig konkurrenzlose Ausführung sowie Preise.

„Defekt“
Klosterstrasse 103

Carl von der Wippel □ Kohlenhandlung

Schmiedestr. 17 — Fernsprecher 1078

empfiehlt als Spezialität



Ia. Koks für Zentralheizung.



J. E. Steiner Nachf., Düsseldorf

Inhaber: P. Görgens — Telephon Nr. 7210

Bismarckstrasse 11, nahe Königsplatz.

Tel.-Adr.: Steiner Nachf., Düsseldorf.

Atelier für historische Kostüme u. Trachten
in stylgerechter und vornehmer Ausführung.

Sämtliche Artikel zur Anfertigung
von Kostümen.

Aparte Stoffe, Stickereien, Bänder, Spitzen,
Borten etc. in grosser Auswahl.



Goldene Medaille 1896.
Prämiert 1897. 1904.

Richard Koch, Düsseldorf

Gegründet 1892.

Mittelstrasse 17 gegenüber d. Grabenstr.

Telephon 1944

Fabrik künstlicher Blumen und Federn

Arrangements in künstlichen Blumen zu jeder Gelegenheit.

Garnituren für Ball-, Theater- und Masken-Kostüme.

Spezialität: Brautkränze.



Königl. Preussische Staatsmedaille.

Maßanfertigung in bekannt tadelloser Ausführung in eigenen Werkstätten.

Feine Pelzwaren

in denkbar größter Auswahl

:: und in jeder Preislage ::

J. Bisegger-Kühn, Düsseldorf

Kasernenstraße 11, Ecke Grabenstraße.

Gegründet 1868. — Fernsprecher 1601.

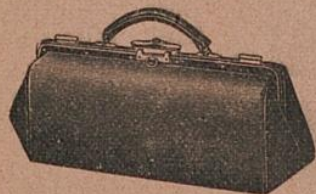
Koffer □ Taschen

sowie alle anderen

Reise-Artikel u. Lederwaren

kauft man am reellsten und billigsten
nur im

Spezial-Geschäft



Alleestr. 35 □ **E. Schmitz** □ Telephon 3895

„Defekt“
Klosterstr. 103

Aufbügel- und Reparatur-Anstalt für Herren-Garderobe.

Größtes Unternehmen dieser Art am Platze.
Vollständig konkurrenzlose Ausführung sowie Preise.

„Defekt“
Klosterstr. 103



Naturblumen-Salon **M. DECKER**

Graf Adolf-Strasse 9 (Ecke Königsallee) a. Apollo-Th. — Tel. 6879.
Anfertigung sämtlicher **Blumen-Arrangements** vom einfachsten bis elegantesten Genre.
Trauerkränze in allen Preislagen stets vorrätig.



Grins & Kohlenberg
Färberei u. Chem. Waschanstalt
I. Ranges.

Fabrik Worringerstrasse 23
Telephon 1853, 4250, 6278

Filialen in allen Stadtteilen.

Heinr. Dubbelmann
* Düsseldorf *

Charlottenstrasse 10
Theater-Schuhmacher.

Anfertigung von feineren Bühnen- und Strassen-Schuhen.
Reparaturen werden prompt und sauber ausgeführt.



Wohin zeitig?

Zur Rathaus-Drogerie
Inh.: Hans Maass Fernsprecher 6783
gegenüber d. Heinehaus, Bolkerstrasse 42
Sanitätsbazar. — Chem. Laboratorium.

Modes

Heinr. Junkermann, Friedrichstrasse 28b
Fernsprecher 7070.
Damenhüte in jeder Preislage.

J. Philippen, Bilkerallee 178/80.
Telephon 6779.

**Schlüter
Kraft-
Brot**



Überall zu haben.

Neue Selters Mineralquelle, Selters
empfiehlt

Neu-Selters
gefüllt, wie es der Quelle entspringt, ohne Ausscheidung und ohne Zusatz mit rotem Etikett.

mit Kohlensäure blaues Etikett.
Depot für Düsseldorf:
Wilh. Rudersdorf,
Münsterstrasse 38 — Telephon 2149

M
 Graf Adol
 Anfertigung
 sämtlicher
 T

Grins
 Färberei
 Fabrik
 Telep
 Filialen in

Mo
 J. Philipp
 Telephon
 Schlu
 Kra
 Br
 Überall zu



alon
KER

ollo-Th. — Tel. 6879.
 vom einfachsten
 bis elegantesten Genre.
 stets vorrätig.

Dubbelmann
 Düsseldorf

Plottenstrasse 10
r-Schuhmacher.
 von feineren Bühnen- und
 rassen-Schuhen.
 uren werden prompt
 sauber ausgeführt.

Billig?
-Drogerie

Fernsprecher 6783
 5, Bolkerstrasse 42
 chem. Laboratorium.

Friedrichstrasse 28b
 cher 7070.
eder Preislage.

er Mineralquelle, Selters
 empfiehlt

gefüllt, wie es der
 Quelle entspringt,
 ohne Ausscheidung
 und ohne
 Zusatz mit
 rotem
 Etikett,
 Säure blaues Etikett.
 ot für Düsseldorf:

Rudersdorf,
 sse 38 — Telephon 2149