

29/12

Kodak-Photographie
 ohne Dunkelkammer.
 Anleitung gratis.
 Spezialhaus für Amateur-Photographie
Jean Heubes
 Schadowstr. 28. — Fernruf 709.

Gallensteine
 ohne Operation rasch u. schmerzlos zu beseitig., ist durch „Lapis-Kur“ nach langjähr. Versuchen bei mindest. 90% aller Fälle möglich.
 Wissensch. Broschüre gratis durch
W. Fritze, Düsseldorf X,
 Klosterstr. 33I,
Natur-Heil-Institut.

Größte Auswahl in
 :: jeder Preislage ::

 Um Besichtigung wird
 höfl. gebeten.
 — Illustrierte Kataloge gratis. —
Paradies-Betten-Fabrik
M. Steiner & Sohn
 Grabenstrasse 25 :: Telefon Nr. 1280.

Aufbügel- und Reparatur-
 Schneiderei, Birkenstrasse 34 „**Perfekt**“ f. Herren- u. Damen-Garderoben.
Chem. Reinigung
 Anzug 2 — 2,50 M. Mässige Preise.

Anna Rauschen
Düsseldorf, Oststraße 55
 Ecke Klosterstraße. **Telephon 6312**
 Spezial-Geschäft in
Trikotagen, Strümpfen,
Handschuhen, Wäsche,
Krawatten. Mode- und
 Kurzwaren.

Johannes Büsdorff
Düsseldorf
 Düsseldorfstr. 1a. — Tel. 4886
Kunsthandlung, Vergolderei
und Einrahmungs-Geschäft.
 Spezialität:
 Stilgerechte u. moderne Rahmen.
 Pariser u. Brüsseler Vergoldung.

Joh. Aug. Schulze Nachf. Inh.: Wilh. & Herm. Abels
Kolonial-, Material- und Farbwaren en gros und en detail
 Salz-Niederlage
 In obigen Branchen halten wir stets grosses Lager
Bolkerstrasse 40 DÜSSELDORF Telephone 399.

Schilderfabrik Borgmann

Rud. Jaeger * Steinstrasse 44, Ecke Kreuzstr.
 Fernsprecher Nr. 3967.
 Morgens, mittags und 6 Uhr abends frische Brötchen.

Feine Pelzwaren
 in denkbar größter Auswahl
 :: und in jeder Preislage ::
 Königl. Preussische Staatsmedaille.
 Fabrikation in bekannt tadelloser Ausführung in eigenen Werkstätten.

J. Bisegger-Kühn, Düsseldorf
 Kasernenstraße 11, Ecke Grabenstraße.
 Gegründet 1868. — Fernsprecher 1601.

Persil

Das
 vollkommenste, wirklich selbsttätige
Waschmittel
 von unerreichter Wirkung; gibt mühelos
 blendend weisse Wäsche bei grösster Schö-
 nung des Gewebes. Pakete à 35 und 65 Pfg.
 Ueberall erhältlich. Alleinige Fabrikanten
Henkel & Co., Düsseldorf.

Herz-Stiefel
 beherrschen
 die Mode.



Allein-Verkauf.

Schuh-Haus
Silbermann
 Grabenstrasse
 Telephone 1790.

Preise der Plätze und der Billettsteuer (Opernpreise):

	Mk.	Mk.	Mk.
Proszeniumsloge	7.25	und	0.75=8.—
I. Rang-Balkon die ersten 3 Reihen	5.45	„	0.55=6.—
I. Rang-Balkon die hinteren Reihen	4.55	„	0.45=5.—
I. Rang-Mittelloge die ersten 2 Reihen	4.50	„	0.50=5.—
I. Rang-Mittelloge die hinteren Reihen	3.60	„	0.40=4.—
I. Rang-Seitenloge die erste Reihe (ausser Loge 1, 2, 3, 4)	4.05	„	0.45=4.50
I. Rang-Seitenloge 1, 2, 3, 4, I. Reihe, 5—15 und 6—16 II. Reihe	3.60	„	0.40=4.—
I. Rang-Seitenloge I. u. 2., Platz 3 u. 4 I. Rang-Seitenloge 3. u. 4., Platz 3 u. 4 sowie dritte Reihe	3.15	„	0.35=3.50
Parkettloge die ersten Reihen	3.60	„	0.40=4.—
Parkettloge die hinteren Reihen	3.15	„	0.35=3.50
Parkett	3.60	„	0.40=4.—
II. Rang-Balkon die ersten 2 Reihen	2.25	„	0.25=2.50
II. Rang-Balkon die hinteren Reihen	1.80	„	0.20=2.—
II. Rang-Seitenloge die erste Reihe	1.80	„	0.20=2.—
II. Rang-Seitenloge die hinteren Reihen	1.35	„	0.15=1.50
II. Rang Proszeniums-Loge	1.35	„	0.15=1.50
Sitzparterre	1.35	„	0.15=1.50
Stehparterre	0.90	„	0.10=1.—
Galerie	0.45	„	0.05=0.50

Textbücher sind an der Kasse und bei den Billetteuren zu haben.

Umbesetzungen infolge von Erkrankungen behält sich die Direktion vor.
Während der Hauptpausen wird der eiserne Vorhang heruntergelassen

Für telephonische Billettbestellungen (Telephon 7755) wird eine Vormerkungsgebühr von 20 Pfg erhoben. Der Verkauf der Einlasskarten findet morgens von 10—1 Uhr an der Tageskasse des Stadttheaters statt, mit Ausnahme von Parterre- und Galeriekarten, die an der Galeriekasse vormittags von 10—1 Uhr verkauft werden. Die reservierten Billetts müssen am Tage der Vorstellung spätestens mittags 12 Uhr abgeholt sein. Vorausbestellungen von Einlasskarten für die Sonntagnachmittags-Vorstellungen und für die volkstümlichen Vorstellungen zu ermässigten Preisen werden nicht entgegengenommen.

Fahrpläne (ab 10 Uhr abends)

1. Städtische Strassenbahn:

Nach Schluss der Vorstellungen stehen Strassenbahn-Extrawagen vor dem Haupteingange des Stadttheaters in der Alleestrasse nach: 1. Grafenberg, 2. Zoologischer Garten, 3. Hauptbahnhof, 4. Unterbilik (Flora) und 5. Derendorf in dieser Reihenfolge bereit. Es wird besonders darauf hingewiesen, dass der nach Derendorf fahrende Extrawagen neuerdings durch die Alleestrasse, Hofgartenallee, Kaiserstrasse, Nordstrasse und Münsterstrasse fährt.

2. Rheinische Bahngesellschaft:

- Lokalverkehr (Obercassel) alle 10 Minuten bis 11⁴⁴, dann 11⁵², 12¹⁰, 12²⁰, 12³⁰, 12⁴⁰, 12⁵⁰, 1¹⁵, 2⁰⁰ (ab Haroldstrasse)
- nach Neuss: 11⁰⁰, 11¹⁵ (ab Haroldstrasse)
- nach Crefeld: 10⁰⁰, 10²⁵, 11⁰⁰, 11²⁵, 12¹⁵ (ab Haroldstrasse)
- nach Uerdingen: 10²⁵, 11²⁰ (ab Haroldstrasse)

3. Düsseldorf-Kaiserswerth: 10²⁵, 11²⁰ (ab Nordstrasse)

4. Staatsbahn (ab Hauptbahnhof):

- nach Benrath-Cöln: 10²⁰ (direkt Cöln), 11⁰⁴ (direkt Cöln), 11¹³ (direkt Cöln), 11²⁴, 12²⁴ (nur Sonntags), 10⁰⁵ (direkt Cöln)
- nach Duisburg: 10²⁵, 10¹⁷, 11⁰⁰, 11¹⁰, 11²⁵, 12⁰⁰, 12¹¹ (sämtlich direkt bis Duisburg), 12³⁰, 1¹⁸ (direkt Duisburg), 10²⁵, 11²² (beide nur Sonntags)
- nach Neuss: 10²¹ (direkt Crefeld), 10³², 11²⁸, 11⁴⁵, 11¹⁰ (nur Sonntags)
- nach Vohwinkel-Elberfeld: 10¹² (hält nur Erkrath), 10³², 11³⁵, 12¹¹ (hält nur Erkrath, Vohwinkel) 1⁴⁴
- nach Kettwig-Essen: 11⁴¹, (10²¹ nur Sonntags)
- nach Opladen: 10¹⁰
- nach Solingen, Remscheid, Lennep: 11²⁰
- nach Ratingen, Speldorf, Mülheim: 12⁴⁴
- nach Mettmann, Elberfeld-M.-Barmen-Wichl: 11²⁴



Orangen-Feuer
vornehmstes Erfrischungs-Getränk ohne Alkohol, Keimfrei



Gramophon-Spezialhaus G. m. b. H.
Zweigniederlassung Düsseldorf,
Graf Adolfstr. 70a.
Vorführung sämtlicher Platten ohne Kaufzwang.
Kataloge kostenlos.



Feinste Pelzwaren = Elegante Maßanfertigung
Stets das Neueste. | **ALB. GUBA NACHF.,** Inh.: H. PFLUG
Allerbilligste Preise. | Gegründet 1838 Grabenstrasse 24/26. Telefon 3883.

Trinkt überall „Orangen-Feuer“!

Reserviert
für die Firma Carl Tucht.



Wilhelm Krausen
Inh.: Gottfr. Krausen
Düsseldorf, Pionierstrasse 6
Gegründet 1871. — Telefon 1125.
Koks für Zentralheizung,
Langenbrahm-Anthrazit.

**Auto-
Droschken**
DEBAG
Fernsprecher 1929.
Tag- und Nacht-Verbindung.

GEBRÜDER HARTOCH · DÜSSELDORF Gegr. 1872.
Hauptgeschäft: Fliegerstr., Markt, Bolkerstr. :: Zweiggeschäfte: Friedrichstr., Wehrhahn
Verkaufshäuser aller Bedarfsartikel.
MODELL-SALON · WINTERGARTEN · KUNST-SALON · ERFRISCHUNGSRAUM.
Sehenswürdigkeit Düsseldorfs.

Mittwoch, den 29. Dezember 1909, Abonnement 8.

König für einen Tag (Si j'étais roi).

Romantisch-komische Oper in 3 Akten von Dennery und Brésil.
Musik von Adolphe Adam.

Uebersetzt und für die deutsche Bühne bearbeitet von Paul Wolff.

Spielleitung: Robert Leffler. Musikalische Leitung: Alfred Fröhlich.

Personen:

Mossoul, König von Goa
Prinz Kadoor, sein Vetter
Zephoris | Fischer
Pifear |
Zizel, Küstenaufseher
Atar, Kriegsminister
Neméa, Verwandte des Königs
Zelide, Schwester des Zephoris
Issalim, Leibarzt des Königs
Der Grossadigar
Ein Sklave

Gustav Waschow
Richard Alscher
Robert Hutt
Eugen Albert
Ernst Winter
Paul Neumann
Elfriede Martick
Hermine Fröhlich-Förster
Jahn Hofknecht
Wilhelm Buch
Paul Hermann

Fischer, Fischerinnen, Mitglieder des Staatsrates, Gefolge des Königs und der Prinzessin, Bajaderen, Brahminen, Soldaten, Sklaven, Volk. Ort der Handlung: Goa.

Im 2. Akt: **Bajaderentanz**, arrangiert von der Ballettmeisterin Martha Esche, ausgeführt von Martha Esche und dem Ballettpersonal.

Nach dem 1. Akt findet eine längere Pause statt.

Kassenöffnung u. Einlass 7 Uhr. Anfang 7 1/2 Uhr. Ende ungef. 10 1/4 Uhr.

Opernpreise.

Spielplan siehe nächste Seite.

Alleinverkauf
S. Silbermann, Düsseldorf.



Hervorragende
Heubelken in
Gesellschafts-
Schuhen.

**Gesellschafts-
Handschuhe,
Krawatten,
Frackhemden**
stets das Neueste zu billigsten
Preisen.

Johanne Kumly
Blumenstrasse 7
vis-à-vis Hotel Heck.

Flügel : Pianos
IBACH
Pianolas Harmoniums
= Schadowstrasse 52. =

Champagne Geiling

Engros-Vertrieb
G. Steinberg Nachf., Weingross-
handlung
Telephon 1386 Düsseldorf Gartenstr. 119

Gratis-Kostproben auf Wunsch jederzeit frei Haus.

Orangenfeuer-Vertriebs-Gesellschaft, Jahnstrasse 98. Telefon 2713





Fusswohl-Stiefel

D. R.-P. 157027, 157028

Wohltuend für jeden Fuss.

Für Herren, Damen und Kinder
in allen Preislagen.

Spezialhaus GUSTAV CONRADS

Alleestrasse 57, Am Moltkedenkmal.



Wohnungs-Einrichtungen
Wwe. W. Morscheuser,
Hohestrasse 41 u. 34.

Spielplan.

Donnerstag, 30. Dezember,
abends 7 $\frac{1}{2}$ Uhr, Abonn. 1:

Zum ersten Male:
Standhafte Liebe.

Lustspiel in 5 Aufzügen
von Heinrich Kruse.

Hierauf: **Unter vier Augen.**

Lustspiel in 1 Akt
von Ludwig Fulda.

Freitag, 31. Dezember,
abends 7 Uhr, Abonnement 2:
Die lustige Witwe.

Samstag, 1. Januar, nachm.
2 $\frac{1}{2}$ Uhr: (Zu ermäss. Preisen):
Prinzessin Herzlieb.

Abends 7 Uhr, Abonnem. 3:
Die Zauberflöte.

Grammophone, Phonographen
Paul Pollmann, Düsseldorf
Mittelstrasse 20 (am Karlpplatz).
Telephon 4835
Grösstes Spezialgeschäft am Platze. Kataloge und Listen gratis und franko.

Burgtorff & Kirchner-Düsseldorf

Graf-Adolf-Strasse 10 — Ecke Königsallee

:: :: :: :: Telephon 2249 :: :: :: ::

GUMMI-SPEZIALHAUS

Gummi-Mäntel, Gummi-Schutzhandschuhe, Gummischuhe

Alle Artikel zur Kranken-, Gesundheits- und Säuglingspflege

Sanitäre Möbel :: :: :: :: Heilgymnastische Apparate

Kataloge gerne zu Diensten.

„Defekt“
Klosterstrasse 103

Aufbügel- und Reparatur-Anstalt für Herren-Garderobe.

Grösstes Unternehmen dieser Art am Platze.

Vollständig konkurrenzlose Ausführung sowie Preise.

„Defekt“
Klosterstrasse 103

Carl von der Wipfel □ Kohlenhandlung

Schmiedestrasse 17 — Fernsprecher 1078

empfiehlt als Spezialität



Ia. Koks für Zentralheizung.



J. E. Steiner Nachf., Düsseldorf

Inhaber: P. Görgens — Telephon Nr. 7210

Bismarckstrasse 11, nahe Königsplatz.

Tel.-Adr.: Steiner Nachf., Düsseldorf.

Atelier für historische Kostüme u. Trachten
in stylgerechter und vornehmer Ausführung.

Sämtliche Artikel zur Anfertigung
von Kostümen.

Aparte Stoffe, Stickereien, Bänder, Spitzen,
Borten etc. in grosser Auswahl.



Goldene Medaille 1896.
Prämiert 1897. 1904.

Richard Koch, Düsseldorf

Gegründet 1892.

Mittelstrasse 17

gegenüber d. Grabenstr.

Telephon 1944

Fabrik künstlicher Blumen und Federn

Arrangements in künstlichen Blumen zu jeder Gelegenheit.

Garaituren für Ball-, Theater- und Masken-Kostüme.

Spezialität: Brautkränze.



Königl. Preußische Staatsmedaille.

Maßanfertigung in bekannt tadelloser Ausführung in eigenen Werkstätten.

Feine Pelzwaren

in denkbar größter Auswahl

:: und in jeder Preislage ::

J. Bisegger-Kühn, Düsseldorf

Kasernenstraße 11, Ecke Grabenstraße.

Gegründet 1868. — Fernsprecher 1601.

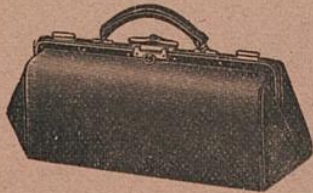
Koffer □ Taschen

sowie alle anderen

Reise-Artikel u. Lederwaren

kauft man am reellsten und billigsten
nur im

Spezial-Geschäft



Alleestrasse 35 □ **E. Schmitz** □ Telephon 3895

„Defekt“
Klosterstrasse 103

Aufbügel- und Reparatur-Anstalt für Herren-Garderobe.
Größtes Unternehmen dieser Art am Platze.
Vollständig konkurrenzlose Ausführung sowie Preise.

„Defekt“
Klosterstrasse 103



Naturblumen-Salon

M. DECKER

Graf Adolf-Strasse 9 (Ecke Königsallee) a. Apollo-Th. — Tel. 6879.

Anfertigung sämtlicher **Blumen-Arrangements** vom einfachsten bis elegantesten Genre.

Trauerkränze in allen Preislagen stets vorrätig.



Grins & Kohlenberg
Färberei u. Chem. Waschanstalt
I. Ranges.

Fabrik Worringerstrasse 23
Telephon 1853, 4250, 6278

Filialen in allen Stadtteilen.

Heinr. Dubbelmann

• Düsseldorf •

Charlottenstrasse 10

Theater-Schuhmacher.

Anfertigung von feineren Bühnen- und Strassen-Schuhen.

Reparaturen werden prompt und sauber ausgeführt.



Wohin zeitig?

Zur Rathaus-Drogerie

Inh.: Hans Maass Fernsprecher 6783
gegenüber d. Heinehaus, Bolkerstrasse 42
Sanitätsbazar. — Chem. Laboratorium.

Modes

Heinr. Junkermann, Friedrichstrasse 28b

Fernsprecher 7070.

Damenhüte in jeder Preislage.

J. Philippen, Bilkerallee 178/80.

Telephon 6779.

**Schlüter
Kraft-
Brot**

Überall zu haben.



Neue Selterser Mineralquelle, Selters
empfiehlt

**Neu-
Selters**
gefüllt, wie es der
Quelle entspringt,
ohne Ausscheidung
und ohne
Zusatz mit
rotem
Etikett,

mit Kohlensäure blaues Etikett.

Depot für Düsseldorf:

Wilh. Rudersdorf,
Münsterstrasse 38 — Telephon 2149



N
M.

Graf Adolf-Str
Anfertigung Blu
sämtlicher
Trauer



Grins & K
Färberei u. Chem
I. Ran
Fabrik Worring
Telephon 1853
Filialen in allen St



Mode

J. Philippen, Bilke
Telephon 6779.

**Schlüter
Kraft-
Brot**

Überall zu haben.



TIFFEN Color Control Patches

© The Tiffen Company, 2007



n
ER

a. — Tel. 6879.
m einfachsten
legantesten Genre.
orrätig.



belmann
dorf
rasse 10
uhmacher.
eren Bühnen- und
shuben.
den prompt
sgeführt.



gerie
cher 6783
asse 42
atorium.

ichstrasse 28b

Preislage.

lquelle, Selters

füllt, wie es der
elle entspringt,
ne Ausscheidung
und ohne
Zusatz mit
rotem
Etikett,
ues Etikett.
seldorf:

rsdorf,

Münsterstrasse 38 — Telephon 2149