

# Kodak-Photographie

ohne Dunkelkammer.

Anleitung gratis.

Spezialhaus für Amateur-Photographie

## Jean Heubes

Schadowstr. 28. — Fernruf 709.

# Gallensteine

ohne Operation rasch u. schmerzlos zu beseitig., ist durch „Lapis-Kur“ nach langjähr. Versuchen bei mindest. 90% aller Fälle möglich.

Wissensch. Broschüre gratis durch

**W. Fritze, Düsseldorf X,**

Klosterstr. 33I,

**Natur-Heil-Institut.**



Größte Auswahl in  
:: jeder Preislage ::

Um Besichtigung wird  
höfl.  
gebeten.

— Illustrierte Kataloge gratis. —

## Paradies-Betten-Fabrik

**M. Steiner & Sohn**

Grabenstrasse 25 :: Telefon Nr. 1280.

Aufbügel- und Reparatur-  
Schneiderei, Birkenstrasse 34 „

# „Perfekt“

f. Herren- u. Damen-Garderoben.  
**Chem. Reinigung**  
Anzug 2 — 2,50 M. Mässige Preise.

## Anna Rauschen

Düsseldorf, Oststraße 55

Ecke Klosterstraße. **Telephon 6312**

Spezial-Geschäft in

**Trikotagen, Strümpfen,**

**Handschuhen, Wäsche,**

**Krawatten, Mode- und**

☞ ☞ **Kurzwaren.** ☞ ☞

## Johannes Büsdorff

Düsseldorf

Düsseltalerstr. 1a. — Tel. 4886

**Kunsthandlung, Vergolderei  
und Einrahmungs-Geschäft.**

Spezialität:

Stilgerechte u. moderne Rahmen.  
Pariser u. Brüsseler Vergoldung.

**Joh. Aug. Schulze Nachf.** Inh.: **Wilh. & Herm. Abels**  
**Kolonial-, Material- und Farbwaren** en gros und en detail  
 ===== Salz-Niederlage =====

In obigen Branchen halten wir stets grosses Lager  
**Bolkerstrasse 40 DÜSSELDORF** Telephone 399.

**Schilderfabrik Borgmann**

**Rud. Jaeger** \* Steinstrasse 44, Ecke Kreuzstr.  
 Fernsprecher Nr. 3967.  
 Morgens, mittags und 6 Uhr abends frische Brötchen.

**Feine Pelzwaren**  
 in denkbar größter Auswahl  
 :: und in jeder Preislage ::  
 Königl. Preussische Staatsmedaille.  
 Maßanfertigung in bekannt tadelloser Ausführung in eigenen Werkstätten.

**J. Bisegger-Kühn, Düsseldorf**  
 Kasernenstraße 11, Ecke Grabenstraße.  
 Gegründet 1868. — Fernsprecher 1601.

**Persil**

**Das**  
 vollkommenste, wirklich selbsttätige  
**Waschmittel**  
 von unerreichter Wirkung; gibt mühelos  
 blendend weisse Wäsche bei grösster Scho-  
 nung des Gewebes. Pakete à 35 und 65 Pfg.  
 Ueberall erhältlich. Alleinige Fabrikanten.  
**Henkel & Co., Düsseldorf.**

Herz-Stiefel  
 beherrschen  
 die Mode.



Allein- Verkauf.

Schuh-Haus  
**Silbermann**  
 Grabenstrasse  
 Telephone 1790.

## Preise der Plätze und der Billettsteuer (Erhöhte Preise).

	Mk.	Mk.	Mk
Proszeniumsloge . . . . .	8,15	und	0,85=9,—
I. Rang-Balkon die ersten 3 Reihen . . . . .	6,35	„	0,65=7,—
I. Rang-Balkon die hinteren Reihen . . . . .	5,45	„	0,55=6,—
I. Rang-Mittelloge die ersten 2 Reihen . . . . .	5,45	„	0,55=6,—
I. Rang-Mittelloge die hinteren Reihen . . . . .	4,50	„	0,50=5,—
I. Rang-Seitenloge die erste Reihe (ausser Loge 1, 2, 3, 4) . . . . .	5,00	„	0,50=5,50
I. Rang-Seitenloge 1, 2, 3, 4, erste Reihe 5—15 und 6—16 zweite Reihe . . . . .	4,50	„	0,50=5,—
I. Rang-Seitenloge 1. u. 2., Platz 3 u. 4, I. Rang- I. Seitenloge 3. u. 4. Platz 3 u. 4, sowie dritte Reihe	4,05	„	0,45=4,50
Parkettloge, die ersten Reihen . . . . .	4,50	„	0,50=5,—
Parkettloge die hinteren Reihen . . . . .	4,05	„	0,45=4,50
Parkett . . . . .	4,50	„	0,50=5,—
II. Rang-Balkon die ersten 2 Reihen . . . . .	2,70	„	0,30=3,—
II. Rang-Balkon die hinteren Reihen . . . . .	2,25	„	0,25=2,50
II. Rang-Seitenloge die ersten Reihen . . . . .	2,25	„	0,25=2,50
II. Rang-Seitenloge die hinteren Reihen . . . . .	1,80	„	0,20=2,—
II. Rang-Proszeniumsloge . . . . .	1,80	„	0,20=2,—
Sitzparterre . . . . .	1,80	„	0,20=2,—
Stehparterre . . . . .	1,35	„	0,15=1,50
Galerie . . . . .	0,45	„	0,05=0,50

Textbücher sind an der Kasse und bei den Billetteuren zu haben.

Umbesetzungen infolge von Erkrankungen behält sich die Direktion vor.

Während der Hauptpausen wird der eiserne Vorhang heruntergelassen

Für telephonische Billettvorbestellungen (Telephon 7755) wird eine Vormerkungsgebühr von 20 Pfg erhoben. Der Verkauf der Einlasskarten findet morgens von 10—1 Uhr an der Tageskasse des Stadttheaters statt, mit Ausnahme von Parterre- und Galeriekarten, die an der Galeriekasse vormittags von 10—1 Uhr verkauft werden. Die reservierten Billetts müssen am Tage der Vorstellung spätestens mittags 12 Uhr abgeholt sein. Vorausbestellungen von Einlasskarten für die Sonntagnachmittags-Vorstellungen und für die volkstümlichen Vorstellungen zu ermäßigten Preisen werden nicht entgegengenommen.

## Fahrpläne (ab 10 Uhr abends)

### 1. Städtische Strassenbahn:

Nach Schluss der Vorstellungen stehen Strassenbahn-Extrawagen vor dem Haupteingange des Stadttheaters in der Alleestrasse nach: 1. Grafenberg, 2. Zoologischer Garten, 3. Hauptbahnhof, 4. Unterbilk (Flora) und 5. Derendorf in dieser Reihenfolge bereit. Es wird besonders darauf hingewiesen, dass der nach Derendorf fahrende Extrawagen neuerdings durch die Alleestrasse, Hofgartenallee, Kaiserstrasse, Nordstrasse und Münsterstrasse fährt.

### 2. Rheinische Bahngesellschaft:

- Lokalverkehr (Obercassel) alle 10 Minuten bis 1144, dann 1155, 1210, 1220, 1230, 1240, 106, 115, 200 (ab Haroldstrasse)
- nach Neuss: 1100, 1145 (ab Haroldstrasse)
- nach Crefeld: 1000, 1025, 1100, 1125, 1215 (ab Haroldstrasse)
- nach Uerdingen: 1025, 1125 (ab Haroldstrasse)

### 3. Düsseldorf-Kaiserswerth: 1030, 1130 (ab Nordstrasse)

### 4. Staatsbahn (ab Hauptbahnhof):

- nach Benrath-Cöln: 1020 (direkt Cöln), 1104 (direkt Cöln), 1113 (direkt Cöln), 1124, 1224 (nur Sonntags), 100 (direkt Cöln)
- nach Duisburg: 1005, 1017, 1106, 1119, 1136, 1200, 1217 (sämtlich direkt bis Duisburg), 1239, 115 (direkt Duisburg), 1025, 1122 (beide nur Sonntags)
- nach Neuss: 1021 (direkt Crefeld), 1032, 1125, 1140, 1110 (nur Sonntags)
- nach Vohwinkel-Elberfeld: 1012 (hält nur Erkrath), 1032, 1130, 1211 (hält nur Erkrath, Vohwinkel) 144
- nach Kettwig-Essen: 1141, (1021 nur Sonntags)
- nach Opladen: 1010
- nach Solingen, Remscheid, Lennep: 1120
- nach Ratingen, Speldorf, Mülheim: 1244
- nach Mettmann, Elberfeld-M.-Barmen-Wichl: 1124



**Orangen-Feuer**  
vornehmstes Erfrischungs-Getränk ohne Alkohol, Keimfrei



**Grammophon-Spezialhaus G. m. b. H.**  
Zweigniederlassung Düsseldorf,  
Graf Adolfstr. 70 a.  
Vorführung sämtlicher Platten ohne Kaufzwang.  
Kataloge kostenlos.



**Feinste Pelzwaren** Elegante Maßanfertigung  
Stets das Neueste. **ALB. GUBA NACHF.,** Inh.: H. PFLUG  
Allerbilligste Preise. Gegründet 1836 Grabenstrasse 24/26. Telefon 3883.

Trinkt überall „Orangen-Feuer“!

Reserviert  
für die Firma Carl Tucht.



**Wilhelm Krausen**  
Inh.: Gottfr. Krausen  
Düsseldorf, Pionierstrasse 6  
Gegründet 1871. — Telefon 1128.  
Koks für Zentralheizung,  
Langenbrahm-Anthrazit.

**Auto-  
Droschken**  
**DEBAG**  
Fernsprecher 1929.  
Tag- und Nacht-Verbindung.

**GEBRÜDER HARTOCH · DÜSSELDORF** Gegr. 1872.  
Hauptgeschäft: Flingerstr., Markt, Bolkerstr. :: Zweiggeschäfte: Friedrichstr., Wehrhahn  
Verkaufshäuser aller Bedarfsartikel.  
MODELL-SALON :: WINTERGARTEN :: KUNST-SALON :: ERFRISCHUNGSRAUM.  
Sehenswürdigkeit Düsseldorfs.

Dienstag, den 28. Dezember 1909, Abonnement 7.

**abends 8 Uhr:**  
**ELEKTRA**

Tragödie in einem Aufzuge von Hugo von Hofmannsthal.  
Musik von Richard Strauss.

Spielleitung: Robert Leffler. Musikalische Leitung: Alfred Fröhlich.

**Personen:**

Klytämnestra		Alice Breden
Elektra	Töchter	Ida Salden
Chrysothemis		Fritz Bischoff
Aegisth		Gustav Waschow
Orest		Richard Alscher
Der Pfleger des Orest		Elfriede Martick
Die Vertraute		Charlotte Hoffmann
Die Schlepptträgerin		Willy Führmann
Ein junger Diener		Hermann Burckard
Ein alter Diener		Marie Sieg
Die Aufseherin		Marie Staadt
Erste	Magd	Mathilde Schrecker
Zweite		Helene Blumenthal
Dritte		Elisabeth Bartram
Vierte		Hermine Fröhlich-Förster
Fünfte		

Elektra: Marie Gärtner vom Stadttheater in Barmen a. Gast.  
Krank: Olga Bieselly.

**Keine Ouvertüre.**

Kassenöffnung u. Einlass 7 $\frac{1}{2}$  Uhr. Anfang 8 Uhr. Ende nach 9 $\frac{3}{4}$  Uhr.

**Erhöhte Preise.**

**Spielplan siehe nächste Seite.**

Alleinverkauf  
S. Silbermann, Düsseldorf.



Hervorragende  
Neuheiten in  
Gesellschafts-  
Schuhen.

**Gesellschafts-  
Handschuhe,  
Krawatten,  
Frackhemden**  
stets das Neueste zu billigsten  
Preisen.

**Johanne Kumly**  
Blumenstrasse 7  
vis-à-vis Hotel Heck.

Flügel : Pianos  
**IBACH**  
Pianolas Harmoniums  
= Schadowstrasse 52. =

Champagne Geiling

Engros-Vertrieb  
G. Steinberg Nachf., Weingross-  
handlung  
Telephon 1386 Düsseldorf Gartenstr. 119

**Gratis-Kostproben auf Wunsch jederzeit frei Haus.**  
Orangenfeuer-Vertriebs-Gesellschaft, Jahnstrasse 98. Telefon 2713





## Fusswohl-Stiefel

D. R.-P. 157 027, 157 028

**Wohltuend für jeden Fuss.**

Für Herren, Damen und Kinder  
in allen Preislagen.

**Spezialhaus GUSTAV CONRADS**

Alleestrasse 57, Am Moltkedenkmal.



**Wohnungs-Einrichtungen**  
Wwe. W. Morscheuser,  
Hohestrasse 41 u. 34.

### Spielplan.

Mittwoch, 29. Dezember,  
abends 7 $\frac{1}{2}$  Uhr, Abonnem. 8:  
König für einen Tag.

Donnerstag, 30. Dezember,  
abends 7 $\frac{1}{2}$  Uhr, Abonn. 1:  
Zum ersten Male:  
Standhafte Liebe.

Freitag, 31. Dezember,  
abends 7 Uhr, Abonnement 2:  
Die lustige Witwe.

Samstag, 1. Januar, nachm.  
2 $\frac{1}{2}$  Uhr: (Zu ermäss. Preisen):  
Prinzessin Herzlieb.  
Abends 7 Uhr, Abonnem. 3:  
Die Zauberflöte.

**Grammophone, Phonographen**  
**Paul Polmann, Düsseldorf**  
Mittelstrasse 20 (am Karlsruhplatz).  
Telephon 4835  
Grösstes Spezialgeschäft am Platze. Kataloge und Listen gratis und franko.

## Burgtorff & Kirchner-Düsseldorf

Graf-Adolf-Strasse 10 — Ecke Königsallee  
:: :: :: :: Telephon 2249 :: :: ::

### GUMMI-SPEZIALHAUS

Gummi-Mäntel, Gummi-Schutzhandschuhe, Gummischuhe

Alle Artikel zur Kranken-, Gesundheits- und Säuglingspflege  
Sanitäre Möbel :: :: :: :: Heilgymnastische Apparate

Kataloge gerne zu Diensten.

„Defekt“  
Klosterstrasse 103

**Aufbügel- und Reparatur-Anstalt für Herren-Garderobe.**  
Grösstes Unternehmen dieser Art am Platze.  
Vollständig konkurrenzlose Ausführung sowie Preise.

„Defekt“  
Klosterstrasse 103

# Carl von der Wippel □ Kohlenhandlung

Schmiedestrasse 17 — Fernsprecher 1078

empfehl als Spezialität



## Ia. Koks für Zentralheizung.



### J. E. Steiner Nachf., Düsseldorf

Inhaber: P. Görgens — Telephon Nr. 7210

Bismarckstrasse 11, nahe Königsplatz.

Tel.-Adr.: Steiner Nachf., Düsseldorf.

Atelier für historische Kostüme u. Trachten  
in stylgerechter und vornehmer Ausführung.

Sämtliche Artikel zur Anfertigung  
von Kostümen.

Aparte Stoffe, Stickereien, Bänder, Spitzen,  
Borten etc. in grosser Auswahl.



Goldene Medaille 1896.  
Prämiert 1897. 1904.

### Richard Koch, Düsseldorf

Gegründet 1892.

Mittelstrasse 17 gegenüber d. Grabenstr.

Telephon 1944

### Fabrik künstlicher Blumen und Federn

Arrangements in künstlichen Blumen zu jeder Gelegenheit.

Garnituren für Ball-, Theater- und Masken-Kostüme.

Spezialität: Brautkränze.



Königl. Preussische Staatsmedaille.

Maßanfertigung in bekannt tadelloser Ausführung in eigenen Werkstätten.

## Feine Pelzwaren

in denkbar größter Auswahl

:: und in jeder Preislage ::

### J. Bisegger-Kühn, Düsseldorf

Kasernenstraße 11, Ecke Grabenstraße.

Gegründet 1868. — Fernsprecher 1601.

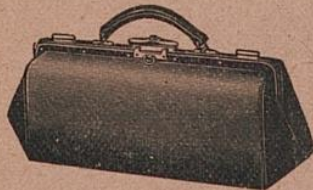
# Koffer □ Taschen

sowie alle anderen

## Reise-Artikel u. Lederwaren

kauft man am reellsten und billigsten  
nur im

**Spezial-Geschäft**



Alleestrasse 35 □ **E. Schmitz** □ Telephon 3895

„Defekt“  
Klosterstrasse 103

Aufbügel- und Reparatur-Anstalt für Herren-Garderobe.

Grösstes Unternehmen dieser Art am Platze.  
Vollständig konkurrenzlose Ausführung sowie Preise.

„Defekt“  
Klosterstrasse 103



# Naturblumen-Salon

## M. DECKER

Graf Adolf-Strasse 9 (Ecke Königsallee) a. Apollo-Th. — Tel. 6879.

Anfertigung sämtlicher **Blumen-Arrangements** vom einfachsten bis elegantesten Genre.

**Trauerkränze in allen Preislagen** stets vorrätig.



**Grins & Kohlenberg**  
Färberei u. Chem. Waschanstalt  
I. Ranges.

Fabrik Worringerstrasse 23  
Telephon 1853, 4250, 6278

Filialen in allen Stadtteilen.

**Heinr. Dubbelmann**  
Düsseldorf  
Charlottenstrasse 10  
**Theater-Schuhmacher.**  
Anfertigung von feineren Bühnen- und Strassen-Schuhen.  
Reparaturen werden prompt und sauber ausgeführt.



**Wohin zeitig?**

**Zur Rathaus-Drogerie**  
Inh.: Hans Maass Fernsprecher 6783  
gegenüber d. Heinehaus, Bolkerstrasse 42  
Sanitätsbazar. — Chem. Laboratorium.

## Modes

**Heinr. Junkermann, Friedrichstrasse 28b**  
Fernsprecher 7070.  
**Damenhüte in jeder Preislage.**

**J. Philippen, Bilkerallee 178/80.**  
Telephon 6779.

**Schlüter Kraft-Brot**

Überall zu haben.



**Neue Selterser Mineralquelle, Selters**  
empfiehlt

**Neu-Selters**  
gefüllt, wie es der Quelle entspringt, ohne Ausscheidung und ohne Zusatz mit rotem Etikett,

mit Kohlensäure blaues Etikett.  
Depot für Düsseldorf:  
**Wilh. Rudersdorf,**  
Münsterstrasse 38 — Telephon 2149

Blue		
Cyan		
Green		
Yellow		
Red		
Magenta		
White		
3/Color		
Black		

Inches 1 2 3 4 5 6 7 8 9 10 11 12 13 14 15 16 17 18 19  
 Centimetres 1 2 3 4 5 6 7 8 9 10 11 12 13 14 15 16 17 18 19

**TIFFEN® Color Control Patches**  
© The Tiffen Company, 2007

**M**  
Graf Ado  
Anfertigung  
sämtliche

**Grins**  
Färbere  
Fabri  
Tele  
Filiale

**Mo**  
J. Philipp  
Telephon  
**Schlü**  
**Kra**  
**Bro**  
Überall zu haben.

**Salon**  
**KER**

Pollo-Th. — Tel. 6879.  
vom einfachsten  
bis elegantesten Genre.  
stets vorrätig.

**Dubbelmann**  
Düsseldorf

rlottenstrasse 10  
**r-Schuhmacher.**  
von feineren Bühnen- und  
rassen-Schuhen.  
aturen werden prompt  
sauber ausgeführt.

**Billig?**  
**-Drogerie**  
Fernsprecher 6783  
s, Bolkerstrasse 42  
hem. Laboratorium.

Friedrichstrasse 28b  
cher 7070.  
**eder Preislage.**

**er Mineralquelle, Selters**  
empfiehlt  
gefüllt, wie es der  
Quelle entspringt,  
ohne Ausscheidung  
und ohne  
Zusatz mit  
rotem  
Etikett,  
säure blaues Etikett.  
ot für Düsseldorf:

**Rudersdorf,**  
Münsterstrasse 38 — Telephon 2149