

26/12A

Kodak-Photographie
 ohne Dunkelkammer.
 Anleitung gratis.
 Spezialhaus für Amateur-Photographie
Jean Heubes
 Schadowstr. 28. — Fernruf 709.

Gallensteine
 ohne Operation rasch u. schmerzlos zu beseitig., ist durch „Lapis-Kur“ nach langjähr. Versuchen bei mindest. 90% aller Fälle möglich.
 Wissensch. Broschüre gratis durch
W. Fritze, Düsseldorf X,
 Klosterstr. 331,
Natur-Heil-Institut.

Größte Auswahl in
 :: jeder Preislage ::

 Um Besichtigung wird
 höfl. gebeten.
 — Illustrierte Kataloge gratis. —
Paradies-Betten-Fabrik
M. Steiner & Sohn
 Grabenstrasse 25 :: Telephon Nr. 1280.

Aufbügel- und Reparatur-
 Schneiderei, Birkenstrasse 34 „**Perfekt**“
 f. Herren- u. Damen-Garderoben.
Chem. Reinigung
 Anzug 2 — 2.50 M. Mässige Preise.

Anna Rauschen
 Düsseldorf, Oststraße 55
 Ecke Klosterstraße, Telephon 6312
 Spezial-Geschäft in
Trikotagen, Strümpfen,
Handschuhen, Wäsche.
Krawatten, Mode- und
 Kurzwaren.

Johannes Büsdorff
 Düsseldorf
 Düsseldorfstr. 1a. — Tel. 4886
Kunsthandlung, Vergolderei
und Einrahmungs-Geschäft.
 Spezialität:
 Stilgerechte u. moderne Rahmen.
 Pariser u. Brüsseler Vergoldung.

Joh. Hug. Schulze Nachf. Inh.: Wilh. & Herm. Abels
Kolonial-, Material- und Farbwaren en gros und en detail
Salz-Niederlage

In obigen Branchen halten wir stets grosses Lager
Bolkerstrasse 40 DÜSSELDORF Telephone 399.

Schilderfabrik Borgmann

Rud. Jaeger * Steinstrasse 44, Ecke Kreuzstr.
 fernsprecher Nr. 3967.
 Morgens, mittags und 6 Uhr abends frische Brötchen.

Feine Pelzwaren
 in denkbar größter Auswahl
 :: und in jeder Preislage ::
 Königl. Preussische Staatsmedaille.
 Maßanfertigung in bekannt tadelloser Ausführung in eigenen Werkstätten.

J. Bisegger-Kühn, Düsseldorf
 Kasernenstraße 11, Ecke Grabenstraße.
 Gegründet 1868. — Fernsprecher 1601.

Persil

Das
 vollkommenste, wirklich selbsttätige
Waschmittel
 von unerreichter Wirkung; gibt mühelos
 blendend weisse Wäsche bei grösster Schonung des Gewebes. Pakete à 35 und 65 Pfg
 Ueberall erhältlich. Alleinige Fabrikanten
Henkel & Co., Düsseldorf.

Herz-Stiefel
 beherrschen
 die Mode.



Schuh-Haus
Silbermann
 Grabenstrasse
 Telephone 1790.

Allein-Verkauf.

Preise der Plätze und der Billettsteuer (Opernpreise):

	Mk.	Mk.	Mk.
Proszeniumsloge	7.25	und	0.75=8.—
I. Rang-Balkon die ersten 3 Reihen	5.45	„	0.55=6.—
I. Rang-Balkon die hinteren Reihen	4.55	„	0.45=5.—
I. Rang-Mittelloge die ersten 2 Reihen	4.50	„	0.50=5.—
I. Rang-Mittelloge die hinteren Reihen	3.60	„	0.40=4.—
I. Rang-Seitenloge die erste Reihe (ausser Loge 1, 2, 3, 4)	4.05	„	0.45=4.50
I. Rang-Seitenloge 1, 2, 3, 4, I. Reihe, 5—15 und 6—16 II. Reihe	3.60	„	0.40=4.—
I. Rang-Seitenloge 1. u. 2., Platz 3 u. 4 I. Rang-Seitenloge 3. u. 4., Platz 3 u. 4 sowie dritte Reihe	3.15	„	0.35=3.50
Parkettloge die ersten Reihen	3.60	„	0.40=4.—
Parkettloge die hinteren Reihen	3.15	„	0.35=3.50
Parkett	3.60	„	0.40=4.—
II. Rang-Balkon die ersten 2 Reihen	2.25	„	0.25=2.50
II. Rang-Balkon die hinteren Reihen	1.80	„	0.20=2.—
II. Rang-Seitenloge die erste Reihe	1.80	„	0.20=2.—
II. Rang-Seitenloge die hintern Reihen	1.35	„	0.15=1.50
II. Rang Proszeniums-Loge	1.35	„	0.15=1.50
Sitzparterre	1.35	„	0.15=1.50
Stehparterre	0.90	„	0.10=1.—
Galerie	0.45	„	0.05=0.50

Textbücher sind an der Kasse und bei den Billetteuren zu haben.

Umbesetzungen infolge von Erkrankungen behält sich die Direktion vor.

Während der Hauptpausen wird der eiserne Vorhang heruntergelassen.

Für telephonische Billettvorbestellungen (Telephon 7755) wird eine Vormerkungsgebühr von 20 Pfg erhoben. Der Verkauf der Einlasskarten findet morgens von 10—1 Uhr an der Tageskasse des Stadttheaters statt, mit Ausnahme von Parterre- und Galeriekarten, die an der Galeriekasse vormittags von 10—1 Uhr verkauft werden. Die reservierten Billetts müssen am Tage der Vorstellung spätestens mittags 12 Uhr abgeholt sein. Vorausbestellungen von Einlasskarten für die Sonntagnachmittags-Vorstellungen und für die volkstümlichen Vorstellungen zu ermässigten Preisen werden nicht entgegengenommen.

Fahrpläne (ab 10 Uhr abends)

1. Städtische Strassenbahn:

Nach Schluss der Vorstellungen stehen Strassenbahn-Extrawagen vor dem Haupteingange des Stadttheaters in der Alleestrasse nach: 1. Grafenberg, 2. Zoologischer Garten, 3. Hauptbahnhof, 4. Unterbilk (Flora) und 5. Derendorf in dieser Reihenfolge bereit. Es wird besonders darauf hingewiesen, dass der nach Derendorf fahrende Extrawagen neuerdings durch die Alleestrasse, Hofgartenallee, Kaiserstrasse, Nordstrasse und Münsterstrasse fährt.

2. Rheinische Bahngesellschaft:

- a) Lokalverkehr (Obercassel) alle 10 Minuten bis 1144, dann 1155, 1210, 1220, 1230, 1240, 100, 115, 200 (ab Haroldstrasse)
- b) nach Neuss: 1100, 1145 (ab Haroldstrasse)
- c) nach Crefeld: 1000, 1025, 1100, 1120, 1215 (ab Haroldstrasse)
- d) nach Uerdingen: 1025, 1120 (ab Haroldstrasse)

3. Düsseldorf-Kaiserswerth: 1030, 1130 (ab Nordstrasse)

4. Staatsbahn (ab Hauptbahnhof):

- a) nach Benrath-Cöln: 1020 (direkt Cöln), 1104 (direkt Cöln), 1113 (direkt Cöln), 1124, 1224 (nur Sonntags), 100 (direkt Cöln)
- b) nach Duisburg: 1008, 1017, 1106, 1112, 1136, 1206, 1217 (sämtlich direkt bis Duisburg), 1239, 118 (direkt Duisburg), 1025, 1122 (beide nur Sonntags)
- c) nach Neuss: 1021 (direkt Crefeld), 1032, 1125, 1140, 1110 (nur Sonntags)
- d) nach Vohwinkel-Elberfeld: 1012 (hält nur Erkrath), 1032, 1130, 1211 (hält nur Erkrath, Vohwinkel) 144
- e) nach Kettwig-Essen: 1141, (1021 nur Sonntags)
- f) nach Opladen: 1012
- g) nach Solingen, Remscheid, Lennep: 1129
- h) nach Ratingen, Speldorf, Mülheim: 1244
- i) nach Mettmann, Elberfeld-M.-Barmen-Wichl: 1124



Orangen-Feuer
vornehmstes Erfrischungs-Getränk ohne Alkohol, Keimfrei



Grammophon-Spezialhaus G. m. b. H.
Zweigniederlassung Düsseldorf,
Graf Adolfstr. 70 a.
Vorführung sämtlicher Platten ohne Kaufzwang.
Kataloge kostenlos.



Feinste Pelzwaren * Elegante Maßanfertigung

Stets das Neueste.
Allerbilligste Preise.

ALB. GUBA NACHF., Inh.: H. PFLUG
Gegründet 1836 Grabenstrasse 24/26. Telefon 3083.

Trinkt überall „Orangen-Feuer“!

Reserviert
für die Firma Carl Tucht.



Wilhelm Krausen

Inh.: Gottfr. Krausen
Düsseldorf, Pionierstrasse 6
Gegründet 1871. — Telefon 1125.
Koks für Zentralheizung,
Langenbrahm-Anthrazit.

**Auto-
Droschken**

DEBAG

Fernsprecher 1929.

Tag- und Nacht-Verbindung.

Sonntag, 26. Dez. 1909 (Zweiter Weihnachtsfeiertag) Ausser Abonn.

Abends 7 Uhr:

**TANNHÄUSER
und der Sängerkrieg auf Wartburg.**

Romantische Oper in 3 Aufzügen von Richard Wagner.
Spielleitung: Robert Leffler. Musikalische Leitung: Alfred Fröhlich.

Personen:

Hermann, Landgraf von Thüringen	Ritter und Sänger	Heinrich Gärtner
Tannhäuser		William Miller
Wolfram von Eschinbach		Gustav Waschow
Walter von der Vogelweide		Robert Hutt
Biterolf		Richard Alscher
Heinrich der Schreiber		Eugen Albert
Reinmar von Zweter		Ernst Bedau
Elisabeth, Nichte des Landgrafen		Ida Salden
Venus		Olga Bieselly
Ein junger Hirte		Elfriede Martick
Erster	Edelknabe	Elisabeth Bartram
Zweiter		Helene Blumenthal
Dritter		Mathilde Schrecker
Vierter		Maria Staadt

Thüringische Ritter, Grafen und Edelleute, Edelfrauen, Edelknaben, ältere und jüngere Pilger, Sirenen, Najaden, Nymphen, Bacchantinnen. Ort der Handlung: Thüringen, Wartburg. Zeit: Anfang des 13. Jahrhunderts
Die Gruppierungen im ersten Aufzuge, arrangiert von der Ballettmeisterin Martha Esche, ausgeführt von dem Ballettpersonal.

Nach dem 1. und 2. Aufzuge findet je eine längere Pause statt.
Umbesetzungen infolge von Erkrankungen behält sich die Direktion vor.
Textbücher sind an der Kasse und bei den Billetteuren zu haben.
Während der Ouvertüre sind sämtl. Eingangstüren z. Zuschauerraum geschl.
Kassenöffnung u. Einlass 6 1/2 Uhr. Anfang 7 Uhr. Ende ungef. 10 1/2 Uhr.

Opernpreise.

Spielplan siehe nächste Seite.

Alleinverkauf
S. Silbermann, Düsseldorf.



Hervorragende
Neuheiten in
Gesellschafts-
Schuhen.

**Gesellschafts-
Handschuhe,
Krawatten,
Frackhemden**

stets das Neueste zu billigsten
Preisen.

Johanne Kumly
Blumenstrasse 7
vis-à-vis Hotel Heck.

Flügel : Pianos

IBACH

Pianolas Harmoniums
= Schadowstrasse 52. =

mit dem natürlichen Safte
frischer Edelpfelsinen bereitet.

GEBRÜDER HARTOCH · DÜSSELDORF Gegr. 1872.

Hauptgeschäft: Filingerstr., Markt, Bolkerstr. :: Zweiggeschäfte: Friedrichstr., Wehrhahn

Verkaufshäuser aller Bedarfsartikel.

MODELL-SALON :: WINTERGARTEN :: KUNST-SALON :: ERFRISCHUNGSRAUM.

Sehenswürdigkeit Düsseldorfs.

Champagne Geiling

Engros-Vertrieb
G. Steinberg Nachf., Weingross-
handlung
Telephon 1356 Düsseldorf Gartenstr. 119

Gratis-Kostproben auf Wunsch jederzeit frei Haus.
Orangenfeuer-Vertriebs-Gesellschaft, Jahnstrasse 98. Telefon 2713



Universitäts- und
Landesbibliothek Düsseldorf

DFG



Fusswohl-Stiefel

D. R.-P. 157027, 157028

Wohltuend für jeden Fuss.

Für Herren, Damen und Kinder
in allen Preislagen.

Spezialhaus GUSTAV CONRADS

Alleestrasse 57, Am Moltkedenkmal.

Wohnungs-Einrichtungen
Wwe. W. Morscheuser,
Hohestrasse 41 u. 34.

Spielplan.

Montag, 27. Dezember,
abends 7 Uhr, Abonnem. 6:
Hänsel und Gretel.

Dienstag, 28. Dezember,
abends 8 Uhr, Abonnem. 7:
Elektra.

Mittwoch, 29. Dezember,
abends 7 $\frac{1}{2}$ Uhr, Abonnem. 8:
König für einen Tag.

Donnerstag, 30. Dezember,
abends 7 $\frac{1}{2}$ Uhr, Abonn. 1:
Zum ersten Male:
Standhafte Liebe.

Freitag, 31. Dezember,
abends 7 Uhr, Abonnement 2:
Die lustige Witwe.

Grammophone, Phonographen
Paul Polmann, Düsseldorf
Mittelstrasse 20 (am Karplatz).
Telephon 4835
Grösstes Spezialgeschäft am Platze. Kataloge und Listen gratis und franko.

Burgtorff & Kirchner-Düsseldorf

Graf-Adolf-Strasse 10 — Ecke Königsallee
:: :: :: :: Telephon 2249 :: :: ::

GUMMI-SPEZIALHAUS

Gummi-Mäntel, Gummi-Schutzhandschuhe, Gummischuhe

Alle Artikel zur Kranken-, Gesundheits- und Säuglingspflege
Sanitäre Möbel :: :: :: :: Heilgymnastische Apparate

Kataloge gerne zu Diensten.

„Defekt“
Klosterstrasse 103

Aufbügel- und Reparatur-Anstalt für Herren-Garderobe.
Grösstes Unternehmen dieser Art am Platze.
Vollständig konkurrenzlose Ausführung sowie Preise.

„Defekt“
Klosterstrasse 103

Carl von der Wippel □ Kohlenhandlung

Schmiedestr. 17 — Fernsprecher 1078

empfehl als Spezialität



Ia. Koks für Zentralheizung.



J. E. Steiner Nachf., Düsseldorf

Inhaber: P. Görgens — Telephon Nr. 7210

Bismarckstrasse 11, nahe Königsplatz.

Tel.-Adr.: Steiner Nachf., Düsseldorf.

Atelier für historische Kostüme u. Trachten
in stylgerechter und vornehmer Ausführung.

Sämtliche Artikel zur Anfertigung
von Kostümen.

Aparte Stoffe, Stickereien, Bänder, Spitzen,
Borten etc. in grosser Auswahl.



Goldene Medaille 1896.
Prämiert 1897. 1904.

Richard Koch, Düsseldorf

Gegründet 1892.

Mittelstrasse 17 gegenüber d. Grabenstr.
Telephon 1944

Fabrik künstlicher Blumen und Federn

Arrangements in künstlichen Blumen zu jeder Gelegenheit.

Garnituren für Ball-, Theater- und Masken-Kostüme.

Spezialität: Brautkränze.



Königl. Preussische Staatsmedaille.

Maßanfertigung in bekannt tadelloser Ausführung in eigenen Werkstätten.

Feine Pelzwaren

in denkbar größter Auswahl

:: und in jeder Preislage ::

J. Bisegger-Kühn, Düsseldorf

Kasernenstraße 11, Ecke Grabenstraße.

Gegründet 1868. — Fernsprecher 1601.

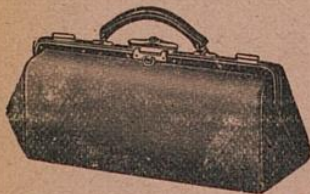
Koffer □ Taschen

sowie alle anderen

Reise-Artikel u. Lederwaren

kauft man am reellsten und billigsten
nur im

Spezial-Geschäft



Alleestr. 35 □ **E. Schmitz** □ Telephon 3895

„Defekt“

Klosterstrasse 103

Aufbügel- und Reparatur-Anstalt für Herren-Garderobe.

Größtes Unternehmen dieser Art am Platze.
Vollständig konkurrenzlose Ausführung sowie Preise.

„Defekt“

Klosterstrasse 103



Naturblumen-Salon

M. DECKER

Graf Adolf-Strasse 9 (Ecke Königsallee) a. Apollo-Th. — Tel. 6879.
 Anfertigung sämtlicher **Blumen-Arrangements** vom einfachsten bis elegantesten Genre.
Trauerkränze in allen Preislagen stets vorrätig.



Erins & Kohlenberg

Färberei u. Chem. Waschanstalt
I. Ranges.

Fabrik Worringerstrasse 23
Telephon 1853, 4250, 6278

Filialen in allen Stadtteilen.

Heinr. Dubbelmann

• Düsseldorf •
Charlottenstrasse 10

Theater-Schuhmacher.

Anfertigung von feineren Bühnen- und Strassen-Schuhen.

Reparaturen werden prompt und sauber ausgeführt.



Wohin? Zeitig?

Zur Rathaus-Drogerie

Inh.: Hans Maass Fernsprecher 6783
gegenüber d. Heinehaus, Bolkerstrasse 42
Sanitätsbazar. — Chem. Laboratorium.

Modes

Heinr. Junkermann, Friedrichstrasse 28b

Fernsprecher 7070.

Damenhüte in jeder Preislage.

J. Philippen, Bilkerallee 178/80.
Telephon 6779.

Schlüter Kraft- Brot

Überall zu haben.



Neue Selterser Mineralquelle, Selters empfiehlt

Neu-Selters

gefüllt, wie es der Quelle entspringt, ohne Ausscheidung und ohne Zusatz mit rotem Etikett.

mit Kohlensäure blaues Etikett.

Depot für Düsseldorf:

Wilh. Rudersdorf,
Münsterstrasse 38 — Telephon 2149

Graf
Anfert
sämtl

Fär

Filia

M

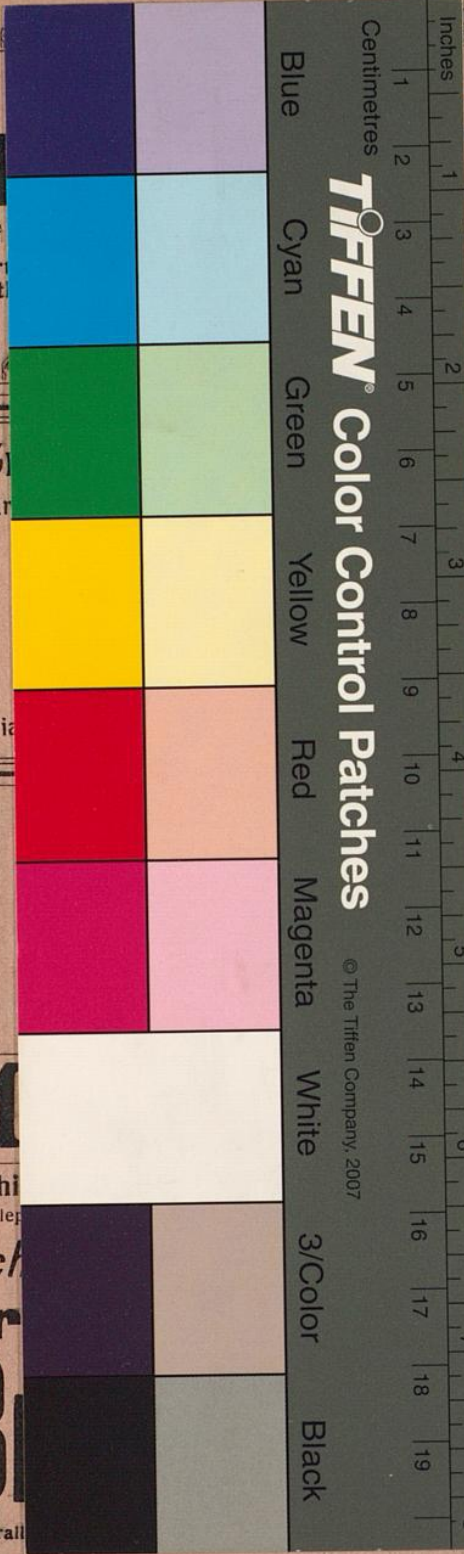
J. Phi
Telep

Sch

Kr

B

Überall



TIFFEN Color Control Patches

© The Tiffen Company, 2007

**-Salon
KER**

a. Apollo-Th. — Tel. 6879.
nts vom einfachsten
bis elegantesten Genre.
gen stets vorrätig.

Mr. Dubbelmann
Düsseldorf
Charlottenstrasse 10
ater-Schuhmacher.
ung von feineren Bühnen- und
Strassen-Schuhen.
paraturen werden prompt
und sauber ausgeführt.

Spizig?
aus-Drogerie
lass Fernsprecher 6783
ehaus, Bolkerstrasse 42
= Chem. Laboratorium.

ann, Friedrichstrasse 28b
sprecher 7070.
jeder Preislage.

Selters Mineralquelle, Selters
empfiehlt
gefüllt, wie es der
Quelle entspringt,
ohne Ausscheidung
und ohne
Zusatz mit
rotem
Etikett,
ohlensäure blaues
Etikett.
Depot für Düsseldorf:
n. Rudersdorf,
trasse 38 — Telephon 2149