

Kodak-Photographie

ohne Dunkelkammer.

Anleitung gratis.

Spezialhaus für Amateur-Photographie

Jean Heubes

Schadowstr. 28. — Fernruf 709.

Gallensteine

ohne Operation rasch u. schmerzlos zu beseitig., ist durch „Lapis-Kur“ nach langjähr. Versuchen bei mindest. 90% aller Fälle möglich.

Wissensch. Broschüre gratis durch

W. Fritze, Düsseldorf X,

Klosterstr. 331,

Natur-Heil-Institut.



Größte Auswahl in
:: jeder Preislage ::

Um Besichtigung wird
höfl.
gebeten.

— Illustrierte Kataloge gratis. —

Paradies-Betten-Fabrik

M. Steiner & Sohn

Grabenstrasse 25 :: Telephon Nr. 1280.

Aufbügel- und Reparatur-
Schneiderei, Birkenstrasse 34

„Perfekt“

f. Herren- u. Damen-Garderoben.
Chem. Reinigung
Anzug 2 — 2,50 M. Mässige Preise.

Anna Rauschen

Düsseldorf, Oststraße 55

Ecke Klosterstraße. Telephon 6312

Spezial-Geschäft in

Trikotagen, Strümpfen,

Handschuhen, Wäsche,

Krawatten, Mode- und

☞ ☞ Kurzwaren. ☞ ☞

Johannes Büsdorff

Düsseldorf

Düsseltalerstr. 1a. — Tel. 4886

Kunsthandlung, Vergolderei
und Einrahmungs-Geschäft.

Spezialität:

Stilgerechte u. moderne Rahmen.
Pariser u. Brüsseler Vergoldung.

Job. Aug. Schulze Nachf. Inh.: Wilh. & Herm. Abels
Kolonial-, Material- und Farbwaren en gros und en detail
 ===== Salz-Niederlage =====

In obigen Branchen halten wir stets grosses Lager
 Bolkerstrasse 40 **DÜSSELDORF** Telephone 399.

Schilderfabrik Borgmann

Rud. Jaeger * Steinstrasse 44, Ecke Kreuzstr.
 fernsprecher Nr. 3967.
 Morgens, mittags und 6 Uhr abends frische Brötchen.

Feine Pelzwaren
 in denkbar größter Auswahl
 :: und in jeder Preislage ::
 Königl. Preussische Staatsmedaille.
 Maßanfertigung in bekannt tadelloser Ausführung in eigenen Werkstätten.
J. Bisegger-Kühn, Düsseldorf
 Kasernenstraße 11, Ecke Grabenstraße.
 Gegründet 1868. — Fernsprecher 1601.

Persil
 Das vollkommenste, wirklich selbsttätige **Waschmittel**
 von unerreichter Wirkung: gibt mühelos blendend weisse Wäsche bei grösster Schonung des Gewebes. Pakete à 35 und 65 Pfg. Ueberall erhältlich. Alleinige Fabrikanten.
Henkel & Co., Düsseldorf.

Herz-Stiefel
 beherrschen
 die Mode.



Schuh-Haus
Silbermann
 Grabenstrasse
 Telephone 1790.

Allein-Verkauf.

Preise der Plätze und der Billettsteuer (Ermässigte Preise).

	Mk.	Mk.	Mk.
Proszeniumsloge	3,60	und	0,40=4,—
I. Rang-Balkon die ersten 3 Reihen	2,70	„	0,30=3,—
I. Rang-Balkon die hinteren Reihen	2,25	„	0,25=2,50
I. Rang-Mittelloge die ersten 2 Reihen	2,25	„	0,25=2,50
I. Rang-Mittelloge die hinteren Reihen	1,80	„	0,20=2,—
I. Rang-Seitenloge die erste Reihe (ausser Loge 1, 2, 3, 4)	2,05	„	0,25=2,30
I. Rang-Seitenloge 1, 2, 3, 4, erste Reihe 5—15 und 6—16 zweite Reihe	1,80	„	0,20=2,—
I. Rang-Seitenloge 1. u. 2., Platz 3 u. 4, I. Rang- I. Seitenloge 3. u. 4. Platz 3 u. 4, sowie dritte Reihe	1,60	„	0,20=1,80
Parkettloge, die ersten Reihen	1,80	„	0,20=2,—
Parkettloge die hinteren Reihen	1,60	„	0,20=1,80
Parkett	1,80	„	0,20=2,—
II. Rang-Balkon die ersten 2 Reihen	1,15	„	0,15=1,30
II. Rang-Balkon die hinteren Reihen	0,90	„	0,10=1,—
II. Rang-Seitenloge die ersten Reihen	0,90	„	0,10=1,—
II. Rang-Seitenloge die hinteren Reihen	0,70	„	0,10=0,80
II. Rang-Proszeniumsloge	0,70	„	0,10=0,80
Sitzparterre	0,70	„	0,10=0,80
Stehparterre	0,45	„	0,05=0,50
Galerie	0,25	„	0,05=0,30

Textbücher sind an der Kasse und bei den Billetteuren zu haben.

Umbesetzungen infolge von Erkrankungen behält sich die Direktion vor.

Während der Hauptpausen wird der eiserne Vorhang heruntergelassen

Für telephonische Billettbestellungen (Telephon 7755) wird eine Vormerkungsgeld von 20 Pfg erhoben. Der Verkauf der Einlasskarten findet morgens von 10—1 Uhr an der Tageskasse des Stadttheaters statt, mit Ausnahme von Parterre- und Galeriekarten, die an der Galeriekasse vormittags von 10—1 Uhr verkauft werden. Die reservierten Billets müssen am Tage der Vorstellung spätestens mittags 12 Uhr abgeholt sein. Vorausbestellungen von Einlasskarten für die Sonntagnachmittags-Vorstellungen und für die volkstümlichen Vorstellungen zu ermässigten Preisen werden nicht entgegengenommen.

Fahrpläne (ab 10 Uhr abends)

1. Städtische Strassenbahn:

Nach Schluss der Vorstellungen stehen Strassenbahn-Extrawagen vor dem Haupteingange des Stadttheaters in der Alleestrasse nach: 1. Grafenberg, 2. Zoologischer Garten, 3. Hauptbahnhof, 4. Unterbilk (Flora) und 5. Derendorf in dieser Reihenfolge bereit. Es wird besonders darauf hingewiesen, dass der nach Derendorf fahrende Extrawagen neuerdings durch die Alleestrasse, Hofgartenallee, Kaiserstrasse, Nordstrasse und Münsterstrasse fährt.

2. Rheinische Bahngesellschaft:

- a) Lokalverkehr (Obercassel) alle 10 Minuten bis 1144, dann 1154, 1210, 1220, 1230, 1240, 102, 113, 200 (ab Haroldstrasse)
- b) nach Neuss: 1100, 1143 (ab Haroldstrasse)
- c) nach Crefeld: 1000, 1028, 1100, 1129, 1215 (ab Haroldstrasse)
- d) nach Uerdingen: 1023, 1123 (ab Haroldstrasse)

3. Düsseldorf-Kaiserswerth: 1030, 1130 (ab Nordstrasse)

4. Staatsbahn (ab Hauptbahnhof):

- a) nach Benrath-Cöln: 1020 (direkt Cöln), 1104 (direkt Cöln), 1113 (direkt Cöln), 1124, 1224 (nur Sonntags), 106 (direkt Cöln)
- b) nach Duisburg: 1003, 1011, 1102, 1113, 1132, 1206, 1211 (sämtlich direkt bis Duisburg), 1230, 113 (direkt Duisburg), 1023, 1122 (beide nur Sonntags)
- c) nach Neuss: 1021 (direkt Crefeld), 1032, 1123, 1143, 1110 (nur Sonntags)
- d) nach Vohwinkel-Elberfeld: 1012 (hält nur Erkrath), 1032, 1130, 1211 (hält nur Erkrath, Vohwinkel) 144
- e) nach Kettwig-Essen: 1141, (1021 nur Sonntags)
- f) nach Opladen: 1012
- g) nach Solingen, Remscheid, Lennep: 1129
- h) nach Ratingen, Speldorf, Mülheim: 1244
- i) nach Mettmann, Elberfeld-M.-Barmen-Wichl: 1124



Orangen-Feuer

vornehmstes Erfrischungs-Getränk ohne Alkohol, Keimfrei



Grammophon-Spezialhaus g. m. b. H.
Zweigniederlassung Düsseldorf,
Graf Adolfstr. 70 a.
Vorführung sämtlicher Platten ohne Kaufzwang.
Kataloge kostenlos.



Feinste Pelzwaren & Elegante Maßenfertigung
Stets das Neueste. | **ALB. GUBA NACHF.,** Inh.: H. PFLUG
Allerbilligste Preise. | Begründet 1836 Grabenstrasse 24/26. Telefon 3883.

Trinkt überall „Orangen-Feuer“!

Reserviert
für die Firma Carl Tucht.



Wilhelm Krausen
Inh.: Gottfr. Krausen
Düsseldorf, Pionierstrasse 6
Gegründet 1871. — Telefon 1123.

Koks für Zentralheizung,
Langenbrahm-Anthrazit.

**Auto-
Droschken**
DEBAG
Fernsprecher 1929.
Tag- und Nacht-Verbindung.

GEBRÜDER HARTOCH · DÜSSELDORF Gegr. 1872.
Hauptgeschäft: Flingerstr., Markt, Bolkerstr. :: Zweiggeschäfte: Friedrichstr., Wehrhahn
Verkaufshäuser aller Bedarfsartikel.
MODELL-SALON · WINTERGARTEN · KUNST-SALON · ERFRISCHUNGSRAUM.
Sehenswürdigkeit Düsseldorfs.

Sonntag, den 26. Dezember 1909 (Zweiter Weihnachtsfeiertag), nachmittags 2 1/2 Uhr:

Zu ermässigten Preisen:

Prinzessin Herzlieb

Weihnachtsmärchen mit Gesang und Tanz in 6 Bildern v. Erica Grube-Lörcher. Musik v. F. Stahl.
Spielleitung: Ernst Herz.

PERSONEN:

1. Bild: Des Prinzen Strafe.
Der König des Rosenreiches. George Beckow
Prinzessin Herzlieb. Gustel Reibold
Prinz Herzleid. Franziska Wendt
Magister. Arthur Schetter
Minister Hühnerbein. Franz de Paula
Gärtner. Robert Weberg
Bauer. Karl Gericke
Ritter Rotbart a. d. Sonnenlande. Hugo Lazak
Die Waldfrau. Helga Bally
Hofstaat.

2. Bild: Bei der Waldfrau.
Die Waldfrau. Helga Bally
Prinzessin Herzlieb. Gustel Reibold
Heckenrose. Math. Schreckler
Glockenblume. Grete Bedau
Efeu. aus dem Rosenreiche. Anny Alm
Vergilmeinnicht. Frieda Hock
Wassernixe. Amélie Schier
Ein Storch. Karl Linke

3. Bild: In der königlichen Küche.
Der Oberkoch. Egon Hedeberg
Fips, erster Küchenjunge. Ernst Herz
Faps, zweiter Küchenjunge. Lucy Wendt
Schmucki, dritter Küchenjunge. Anna Jachtmann
Leckermäulchen, vierter Küchenj. Käthe Hofknecht
Prinzessin Herzlieb. Gustel Reibold
Resel, Nichte des Oberkocha. Elisabeth Klässner

4. Bild: Weihnachtsabend beim König.
Der König des Sonnenlandes. Ernst Bedau
Prinz Edelmut. Paul Köllner
Prinz Däumling. Emma Hofknecht

5. Bild: Wie es dem Oberkoch ergeht.
Der König des Sonnenlandes. Ernst Bedau
Prinz Edelmut. Paul Köllner
Prinz Däumling. Emma Hofknecht
Prinzessin Herzlieb. Gustel Reibold
Der Oberkoch. Egon Hedeberg
Fips, erster Küchenjunge. Ernst Herz
Faps, zweiter Küchenjunge. Lucy Wendt
Schmucki, dritter Küchenjunge. Anna Jachtmann
Leckermäulchen, vierter Küchenj. Käthe Hofknecht
Ein Lakai. Paul Neumann
Teufel. Walter Süngefer

6. Bild: Vereint.
Die Waldfrau. Helga Bally
Prinz Edelmut. Paul Köllner
Prinzessin Herzlieb. Gustel Reibold
Prinz Herzleid. Franziska Wendt
Die Wassernixe. Amélie Schier
Der Storch. Carl Linke
Eine Elfe. Julie Glöck

Schluss-Bild:
Der Stern von Bethlehem.

Vorkommende Tänze arrangiert von der Ballettmeisterin Martha Esche.

Im zweiten Bild: **Schleiertanz**, ausgeführt vom gesamten Ballettpersonal. Im vierten Bild: **Tanz der Wickelkinder und Mohrenknaben**, ausgeführt von den Schülerinnen der Ballettschule. **Exerzitien der Pfeiferkuchenreiter**, ausgeführt von den Schülern der Ballettschule. **Aufmarsch der Spielzeugfiguren und Märchenzug**: Hansi und Gretel und die Hexe, Rotkäppchen und der Wolf, Froeschmusikanten, Hür und Führer, der gestiefelte Kater, Knecht Ruprecht, Menschenfresser und Däumling, Nussknacker, Max und Moritz, Struwwelpeter, die sieben Schwaben, Schneewittchen und die 7 Zwerge. **Silbertänze: Walzer und Gruppierungen**, ausgeführt von Martha Esche, Sofie Hedenbach, Charlotte Merville und dem gesamten Ballettpersonal. Im fünften Bild: **Tanz der Köchinnen und Tanzhusaren** ausgeführt von den Schülern und Schülerinnen der Ballettschule.

Krank: Lotte Molter.

Nach dem 5. Bilde findet eine längere Pause statt.

Kassenöffnung und Einlass 2 Uhr. Anfang 2 1/2 Uhr. Ende nach 4 1/2 Uhr.

Alleinverkauf
S. Silbermann, Düsseldorf.



Hervorragende
Neuheiten in
Gesellschafts-
Schuhen.

**Gesellschafts-
Handschuhe,
Krawatten,
Frackhemden**
stets das Neueste zu billigsten
Preisen.

Johanne Kumly
Blumenstrasse 7
vis-à-vis Hotel Heck.

Flügel : Pianos

IBACH

Pianolas Harmoniums
= Schadowstrasse 52. =

mit dem natürlichen Safte
frischer Edelpfelsinen bereitet.

Champagne Geiling

Engros-Vertrieb
G. Steinberg Nachf., Weingross-
handlung
Telephon 1356 Düsseldorf Gartenstr. 119

Gratis-Kostproben auf Wunsch jederzeit frei Haus.
Orangenfeuer-Vertriebs-Gesellschaft, Jahnstrasse 98. Telefon 2713





Fusswohl-Stiefel

D. R.-P. 157027, 157028

Wohltuend für jeden Fuss.

Für Herren, Damen und Kinder
in allen Preislagen.

Spezialhaus GUSTAV CONRADS

Alleestrasse 57, Am Moltkedenkmal.

Wohnungs-Einrichtungen
Wwe. W. Morschheuser,
Nohestrasse 41 u. 34.

Spielplan.

Sonntag, den 26. Dezember,
abends 7 Uhr, ausser Ab.:
Tannhäuser.

Montag, 27. Dezember,
abends 7 Uhr, Abonnem. 6:
Hänsel und Gretel.

Dienstag, 28. Dezember,
abends 8 Uhr, Abonnem. 7:
Elektra.

Mittwoch, 29. Dezember,
abends 7½ Uhr, Abonnem. 8:
König für einen Tag.

Grammophone, Phonographen
Paul Polmann, Düsseldorf
Mittelstrasse 20 (am Marktplatz).
Telephon 4835
Größtes Spezialgeschäft am Platze. Kataloge und Listen gratis und franko.

Burgtorff & Kirchner-Düsseldorf

Graf-Adolf-Strasse 10 — Ecke Königsallee
:: :: :: :: Telephon 2249 :: :: ::

GUMMI-SPEZIALHAUS

Gummi-Mäntel, Gummi-Schutzhandschuhe, Gummischuhe

Alle Artikel zur Kranken-, Gesundheits- und Säuglingspflege
Sanitäre Möbel :: :: :: :: Heilgymnastische Apparate

Kataloge gerne zu Diensten.

„Defekt“
Klosterstrasse 103

Aufbügel- und Reparatur-Anstalt für Herren-Garderobe.
Größtes Unternehmen dieser Art am Platze.
Vollständig konkurrenzlose Ausführung sowie Preise.

„Defekt“
Klosterstrasse 103

Carl von der Wippel □ Kohlenhandlung

Schmiedestrasse 17 — Fernsprecher 1078

empfiehlt als Spezialität



Ia. Koks für Zentralheizung.



J. E. Steiner Nachf., Düsseldorf

Inhaber: P. Görgens — Telephon Nr. 7210

Bismarckstrasse 11, nahe Königsplatz.

Tel.-Adr.: Steiner Nachf., Düsseldorf.

Atelier für historische Kostüme u. Trachten
in stylgerechter und vornehmer Ausführung.

Sämtliche Artikel zur Anfertigung
von Kostümen.

Aparte Stoffe, Stickereien, Bänder, Spitzen,
Borten etc. in grosser Auswahl.



Goldene Medaille 1896.
Prämiiert 1897, 1904.

Richard Koch, Düsseldorf

Gegründet 1892.

Mittelstrasse 17 gegenüber d. Grabenstr.
Telephon 1944

Fabrik künstlicher Blumen und Federn

Arrangements in künstlichen Blumen zu jeder Gelegenheit.
Garnituren für Ball-, Theater- und Masken-Kostüme.

Spezialität: Brautkränze.



Königl. Preußische Staatsmedaille.

Maßanfertigung in bekannt tadelloser Ausführung in eigenen Werkstätten.

Feine Pelzwaren

in denkbar größter Auswahl

:: und in jeder Preislage ::

J. Bisegger-Kühn, Düsseldorf

Kasernenstraße 11, Ecke Grabenstraße.

Gegründet 1868. — Fernsprecher 1601.

Koffer □ Taschen

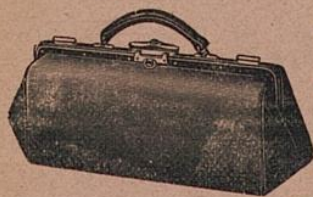
sowie alle anderen

Reise-Artikel u. Lederwaren

kauft man am reellsten und billigsten
nur im

Spezial-Geschäft

Alleestrasse 35 □ E. Schmitz □ Telephon 3895



„Defekt“
Klosterstrasse 103

Aufbügel- und Reparatur-Anstalt für Herren-Garderobe.
Größtes Unternehmen dieser Art am Platze.
Vollständig konkurrenzlose Ausführung sowie Preise.

„Defekt“
Klosterstrasse 103



Naturblumen-Salon

M. DECKER

Graf Adolf-Strasse 9 (Ecke Königsallee) a. Apollo-Th. — Tel. 6879.

Anfertigung sämtlicher **Blumen-Arrangements** vom einfachsten bis elegantesten Genre.

Trauerkränze in allen Preislagen stets vorrätig.



Grins & Kohlenberg

Färberei u. Chem. Waschanstalt
I. Ranges.

Fabrik Worringerstrasse 23
Telephon 1853, 4250, 6278

Filialen in allen Stadtteilen.

Heinr. Dubbelmann

• Düsseldorf •
Charlottenstrasse 10

Theater-Schuhmacher.

Anfertigung von feineren Bühnen- und
Strassen-Schuhen.

Reparaturen werden prompt
und sauber ausgeführt.



Wohin eilig?

Zur Rathaus-Drogerie

Inh.: Hans Maass Fernsprecher 6783
gegenüber d. Heinehaus, Bolkerstrasse 42
Sanitätsbazar. — Chem. Laboratorium.

Modes

Heinr. Junkermann, Friedrichstrasse 28b

Fernsprecher 7070.

Damenhüte in jeder Preislage.

J. Philippen, Bilkerallee 178-80.

Telephon 6779.

Schlüter Kraft- Brot

Überall zu haben.



Neue Selterser Mineralquelle, Selters
empfiehlt

Neu- Selters

gefüllt, wie es der
Quelle entspringt,
ohne Ausscheidung
und ohne
Zusatz mit
rotem
Etikett,

mit Kohlensäure blaues Etikett.

Depot für Düsseldorf:

Wilh. Rudersdorf,

Münsterstrasse 38 — Telephon 2149



M
 Graf Adol
 Anfertigung
 sämtlicher
 Tr



Grins
 Färberei
 Fabrik
 Teleph
 Filialen in



Mo
 J. Philipp
 Telephon 6

Schlü
Kraf
Bro

Überall zu haben.



TIFFEN Color Control Patches
 © The Tiffen Company, 2007



alon
KER
 llo-Th. — Tel. 6879.
 vom einfachsten
 bis elegantesten Genre.
 stets vorrätig.



Dubbelmann
 Düsseldorf
 Lottenstrasse 10
-Schuhmacher.
 on feineren Bühnen- und
 assen-Schuhen.
 ren werden prompt
 auber ausgeführt.

ilig?

Drogerie
 Fernsprecher 6783
 Bolkerstrasse 42
 m. Laboratorium.

Friedrichstrasse 28b
 er 7070.
der Preislage.

Mineralquelle, Selters
 empfiehlt
 gefüllt, wie es der
 Quelle entspringt,
 ohne Ausscheidung
 und ohne
 Zusatz mit
 rotem
 Etikett,
 Säure blaues Etikett.
 für Düsseldorf:

Rudersdorf,
 Münsterstrasse 38 — Telephon 2149