

25/12

Kodak-Photographie
 ohne Dunkelkammer.
 Anleitung gratis.
 Spezialhaus für Amateur-Photographie
Jean Heubes
 Schadowstr. 28. — Fernruf 709.

Gallensteine
 ohne Operation rasch u. schmerzlos zu beseitig., ist durch „Lapis-Kur“ nach langjähr. Versuchen bei mindest. 90% aller Fälle möglich.
 Wissensch. Broschüre gratis durch
W. Fritze, Düsseldorf X,
 Klosterstr. 33I,
Natur-Heil-Institut.

Größte Auswahl in
 :: jeder Preislage ::
 Um Besichtigung wird
 höfl.
 gebeten.



— Illustrierte Kataloge gratis. —
Paradies-Betten-Fabrik
M. Steiner & Sohn
 Grabenstrasse 25 :: Telephon Nr. 1280.

Aufbügel- und Reparatur-
 Schneiderei, Birkenstrasse 34 „**Perfekt**“ f. Herren- u. Damen-Garderoben.
Chem. Reinigung
 Anzug 2 — 2,50 M. Mässige Preise.

Anna Rauschen
 Düsseldorf, Oststraße 55
 Ecke Klosterstraße. Telephon 6312
 — Spezial-Geschäft in —
 Trikotagen, Strümpfen,
 Handschuhen, Wäsche,
 Krawatten. Mode- und
 Kurzwaren.

Johannes Büsdorff
 Düsseldorf
 Düsseldorfstr. 1a. — Tel. 4886
**Kunsthandlung, Vergolderei
 und Einrahmungs-Geschäft.**
 Spezialität:
 Stilgerechte u. moderne Rahmen.
 Pariser u. Brüsseler Vergoldung.

Joh. Aug. Schulze Nachf. Inh.: **Wilh. & Herm. Abels**
Kolonial-, Material- und Farbwaren en gros und en detail
Salz-Niederlage

In obigen Branchen halten wir stets grosses Lager
Bolkerstrasse 40 DÜSSELDORF Telephone 399.

Schilderfabrik Borgmann

Rud. Jaeger Steinstrasse 44, Ecke Kreuzstr.
 Fernsprecher Nr. 3967.
 Morgens, mittags und 6 Uhr abends frische Brötchen.

Feine Pelzwaren
 in denkbar größter Auswahl
 :: und in jeder Preislage ::
 Königl. Preussische Staatsmedaille.
 Maßanfertigung in bekannt tadelloser Ausführung in eigenen Werkstätten.

J. Bisegger-Kühn, Düsseldorf
 Kasernenstraße 11, Ecke Grabenstraße.
 Gegründet 1868. — Fernsprecher 1601.

Persil

Das
 vollkommenste, wirklich selbsttätige
Waschmittel
 von unerreichter Wirkung; gibt mühelos
 blendend weisse Wäsche bei grösster Scho-
 nung des Gewebes. Pakete à 35 und 65 Pfg.
 Ueberall erhältlich. Alleinige Fabrikanten.
Henkel & Co., Düsseldorf.

Herz-Stiefel
 beherrschen
 die Mode.



Schuh-Haus
Silbermann
 Grabenstrasse
 Telephone 1790.

Allein-Verkauf.

Preise der Plätze und der Billetsteuer (Opernpreise):

	Mk.	Mk.	Mk.
Proszeniumsloge	7.25	und	0.75=8.—
I. Rang-Balkon die ersten 3 Reihen	5.45	„	0.55=6.—
I. Rang-Balkon die hinteren Reihen	4.55	„	0.45=5.—
I. Rang-Mittelloge die ersten 2 Reihen	4.50	„	0.50=5.—
I. Rang-Mittelloge die hinteren Reihen	3.60	„	0.40=4.—
I. Rang-Seitenloge die erste Reihe (ausser Loge 1, 2, 3, 4)	4.05	„	0.45=4.50
I. Rang-Seitenloge 1, 2, 3, 4, I. Reihe, 5—15 und 6—16 II. Reihe	3.60	„	0.40=4.—
I. Rang-Seitenloge 1. u. 2., Platz 3 u. 4 I. Rang-Seitenloge 3.u.4., Platz 3 u. 4 sowie dritte Reihe	3.15	„	0.35=3.50
Parkettloge die ersten Reihen	3.60	„	0.40=4.—
Parkettloge die hinteren Reihen	3.15	„	0.35=3.50
Parkett	3.60	„	0.40=4.—
II. Rang-Balkon die ersten 2 Reihen	2.25	„	0.25=2.50
II. Rang-Balkon die hinteren Reihen	1.80	„	0.20=2.—
II. Rang-Seitenloge die erste Reihe	1.80	„	0.20=2.—
II. Rang-Seitenloge die hintern Reihen	1.35	„	0.15=1.50
II. Rang Proszeniums-Loge	1.35	„	0.15=1.50
Sitzparterre	1.35	„	0.15=1.50
Stehparterre	0.90	„	0.10=1.—
Galerie	0.45	„	0.05=0.50

Textbücher sind an der Kasse und bei den Billetteuren zu haben.

Umbesetzungen infolge von Erkrankungen behält sich die Direktion vor.

Während der Hauptpausen wird der eiserne Vorhang heruntergelassen

Für telephonische Billettvorbestellungen (Telephon 7755) wird eine Vormerkungsgebühr von 20 Pfg erhoben. Der Verkauf der Einlasskarten findet morgens von 10—1 Uhr an der Tageskasse des Stadttheaters statt, mit Ausnahme von Parterre- und Galleriekarten, die an der Galleriekasse vormittags von 10—1 Uhr verkauft werden. Die reservierten Billetts müssen am Tage der Vorstellung spätestens mittags 12 Uhr abgeholt sein. Vorausbestellungen von Einlasskarten für die Sonntagnachmittagsvorstellungen und für die volkstümlichen Vorstellungen zu ermäßigten Preisen werden nicht entgegengenommen.

Fahrpläne (ab 10 Uhr abends)

1. Städtische Strassenbahn:

Nach Schluss der Vorstellungen stehen Strassenbahn-Extrawagen vor dem Haupteingange des Stadttheaters in der Alleestrasse nach: 1. Grafenberg, 2. Zoologischer Garten, 3. Hauptbahnhof, 4. Unterbilk (Flora) und 5. Derendorf in dieser Reihenfolge bereit. Es wird besonders darauf hingewiesen, dass der nach Derendorf fahrende Extrawagen neuerdings durch die Alleestrasse, Hofgartenallee, Kaiserstrasse, Nordstrasse und Münsterstrasse fährt.

2. Rheinische Bahngesellschaft:

- a) Lokalverkehr (Obercassel) alle 10 Minuten bis 11⁴⁴, dann 11⁵⁵, 12¹⁰, 12²⁰, 12³⁰, 12⁴⁰, 12⁵⁰, 11³, 20⁰ (ab Haroldstrasse)
- b) nach Neuss: 11⁰⁰, 11⁴⁵ (ab Haroldstrasse)
- c) nach Crefeld: 10⁰⁰, 10²⁵, 11⁰⁰, 11²⁵, 12¹⁵ (ab Haroldstrasse)
- d) nach Uerdingen: 10²⁵, 11²⁰ (ab Haroldstrasse)

3. Düsseldorf-Kaiserswerth: 10³⁰, 11³⁰ (ab Nordstrasse)

4. Staatsbahn (ab Hauptbahnhof):

- a) nach Benrath-Cöln: 10²⁰ (direkt Cöln), 11⁰⁴ (direkt Cöln), 11¹³ (direkt Cöln), 11²⁴, 12²⁴ (nur Sonntags), 10⁴ (direkt Cöln)
- b) nach Duisburg: 10⁰⁵, 10¹⁷, 11⁰⁵, 11¹³, 11³⁶, 12⁰⁵, 12¹¹ (sämtlich direkt bis Duisburg), 12³⁰, 11³ (direkt Duisburg), 10²⁵, 11²² (beide nur Sonntags)
- c) nach Neuss: 10²⁷ (direkt Crefeld), 10³², 11²⁵, 11⁴⁵, 11¹⁹ (nur Sonntags)
- d) nach Vohwinkel-Elberfeld: 10¹³ (hält nur Erkrath), 10³², 11³⁵, 12¹¹ (hält nur Erkrath, Vohwinkel) 11⁴⁴
- e) nach Kettwig-Essen: 11⁴¹, (10²¹ nur Sonntags)
- f) nach Opladen: 10¹⁰
- g) nach Solingen, Remscheid, Lennep: 11²⁹
- h) nach Ratingen, Speldorf, Mülheim: 12⁴⁴
- i) nach Mettmann, Elberfeld-M.-Barmen-Wichl: 11²⁴



Orangen-Feuer

vornehmstes Erfrischungs-Getränk ohne Alkohol, Keimfrei



Grammophon-Spezialhaus s. m. b. H.
Zweigniederlassung Düsseldorf,
Graf Adolfstr. 70 a.
Vorführung sämtlicher Platten ohne Kaufzwang.
Kataloge kostenlos.



Feinste Pelzwaren & Elegante Maßanfertigung
Stets das Neueste. | ALB. GUBA NACHF., Inh.: H. PFLUG
Allerbilligste Preise. | Gegründet 1836 Grabenstrasse 24/26. Telefon 3883.

Trinkt überall „Orangen-Feuer“!

Reserviert
für die Firma Carl Tucht.



Wilhelm Krausen
Inh.: Gottfr. Krausen
Düsseldorf, Pionierstrasse 6
Gegründet 1871. — Telefon 1125.
Koks für Zentralheizung,
Langenbrahm-Anthrazit.

**Auto-
Droschken**
DEBAG
Fernsprecher 1929.
Tag- und Nacht-Verbindung.

Samstag, 25. Dezember 1909 (Erster Weihnachtsfeiertag) Abonn. 5.

Abends 7 Uhr:
Cavalleria rusticana
(Sicilianische Bauernlehre).

Oper in 1 Aufzuge, dem gleichnamigen Volksstück von Verga entnommen, von G. Targioni-Tozzetti und G. Masacci, nach der deutschen Bearbeitung von Oscar Berggruen. — Musik von Pietro Mascagni.
Spielleitung: Robert Leffler. Musikalische Leitung: Alfred Fröhlich.

Personen:

Santuzza, eine junge Bäuerin	Helene Blumenthal
Turridu, ein junger Bauer	Robert Hutt
Lucia, seine Mutter	Maria Stadt
Alfio, ein Fuhrmann	Eduard Habich
Lola, seine Frau	Elisabeth Bartram
	Landleute, Kinder.

Hierzuft

Der Bajazzo (Pagliuzzi)

Drama in 2 Akten und einem Prolog. Dichtung und Musik von R. Leoncavallo.
Deutsch von Ludwig Hartmann.
Spielleitung: Robert Leffler. Musikalische Leitung: Alfred Fröhlich.

Personen:

Canio, Haupt einer Dorf- komödiantentruppe	In der Komödie	Bajazzo	Fritz Bischoff
Nedda, sein Weib		Colombine	Hermine Förster
Tonio, Komödiant		Taddeo	Dr. Konrad v. Zawilowski
Beppo, Komödiant		Hariekin	Eugen Albert
Silvio, ein junger Bauer			Eduard Habich

Landleute beiderlei Geschlechts und Gassenbuben.

Zeit und Ort der wahren Begebenheit: Bei Montalto in Calabrien am
15. August (Festtag) 1865.
Nach „Cavalleria rusticana“ findet eine längere Pause statt.
Kassenöffnung u. Einlass 6 1/2 Uhr. Anfang 7 Uhr. Ende nach 9 1/2 Uhr.

Opernpreise.

Spielplan siehe nächste Seite.

Alleinverkauf
S. Silbermann, Düsseldorf.



Hervorragende
Neuheiten in
Gesellschafts-
Schuhen.

**Gesellschafts-
Handschuhe,
Krawatten,
Frackhemden**
stets das Neueste zu billigsten
Preisen.

Johanne Kumly
Blumenstrasse 7
vis-à-vis Hotel Heck.

Flügel : Pianos
IBACH
Pianos Harmoniums
= Schadowstrasse 52. =

mit dem natürlichen Saft
frischer Edelapfelsinen bereitet.

GEBRÜDER HARTOCH · DÜSSELDORF Gegr. 1872.
Hauptgeschäft: Flingerstr., Markt, Bolkerstr. :: Zweiggeschäfte: Friedrichstr., Wehrhahn
Verkaufshäuser aller Bedarfsartikel.
MODELL-SALON · WINTERGARTEN · KUNST-SALON · ERFRISCHUNGSRaum.
Sehenswürdigkeit Düsseldorfs.

Champagne Geiling

Engros-Vertrieb
G. Steinberg Nachf., Weingross-
handlung
Telephon 1356 Düsseldorf Gartenstr. 119

Gratis-Kostproben auf Wunsch jederzeit frei Haus.
Orangenfeuer-Vertriebs-Gesellschaft, Jahnstrasse 98. Telephon 2713





Fusswohl-Stiefel

D. R.-P. 157027, 157028

Wohltuend für jeden Fuss.

Für Herren, Damen und Kinder
in allen Preislagen.

Spezialhaus GUSTAV CONRADS

Alleestrasse 57, Am Moltkedenkmal.

Wohnungs-Einrichtungen
Wwe. W. Morscheuser,
Hohestrasse 41 u. 34.

Spielplan.

Sonntag, den 26. Dezember,
nachmittags 2 $\frac{1}{2}$ Uhr:
Zu ermässigten Preisen:
Prinzessin Herzlieb.
abends 7 Uhr, ausser Ab.:
Tannhäuser.

Montag, 27. Dezember,
abends 7 Uhr, Abonnem. 6:
Hänsel und Gretel.

Dienstag, 28. Dezember,
abends 8 Uhr, Abonnem. 7:
Elektra.

Mittwoch, 29. Dezember,
abends 7 $\frac{1}{2}$ Uhr, Abonnem. 8:
König für einen Tag.

Grammophone, Phonographen
Paul Pollmann, Düsseldorf
Mittelstrasse 20 (am Karolplatz).
Telephon 4835
Grösstes Spezialgeschäft am Platze. Kataloge und Listen gratis und franko.

Burgtorff & Kirchner-Düsseldorf

Graf-Adolf-Strasse 10 — Ecke Königsallee
:: :: :: :: Telephon 2249 :: :: ::

GUMMI-SPEZIALHAUS

Gummi-Mäntel, Gummi-Schutzhandschuhe, Gummischuhe

Alle Artikel zur Kranken-, Gesundheits- und Säuglingspflege
Sanitäre Möbel :: :: :: :: Heilgymnastische Apparate

Kataloge gerne zu Diensten.

„Defekt“
Klosterstrasse 103

Aufbügel- und Reparatur-Anstalt für Herren-Garderobe.

Grösstes Unternehmen dieser Art am Platze.
Vollständig konkurrenzlose Ausführung sowie Preise.

„Defekt“
Klosterstrasse 103

Carl von der Wipfel □ Kohlenhandlung

Schmiedestrasse 17 — fernsprecher 1078

empfiehlt als Spezialität



Ia. Koks für Zentralheizung.



J. E. Steiner Nachf., Düsseldorf

Inhaber: P. Görgens — Telephon Nr. 7210

Bismarckstrasse 11, nahe Königsplatz.

Tel.-Adr.: Steiner Nachf., Düsseldorf.

Atelier für historische Kostüme u. Trachten
in stylgerechter und vornehmer Ausführung.

Sämtliche Artikel zur Anfertigung
von Kostümen.

Aparte Stoffe, Stickereien, Bänder, Spitzen,
Borten etc. in grosser Auswahl.



Richard Koch, Düsseldorf

Gegründet 1892.

Mittelstrasse 17 gegenüber d. Grabenstr.

Telephon 1944

Fabrik künstlicher Blumen und Federn

Arrangements in künstlichen Blumen zu jeder Gelegenheit.

Garnituren für Ball-, Theater- und Masken-Kostüme.

Spezialität: Brautkränze.

Goldene Medaille 1896.
Prämiert 1897. 1904.



Königl. Preussische Staatsmedaille.

Maßanfertigung in bekannt tadelloser Ausführung in eigenen Werkstätten.

Feine Pelzwaren

in denkbar größter Auswahl
:: und in jeder Preislage ::

J. Bisegger-Kühn, Düsseldorf

Kasernenstraße 11, Ecke Grabenstraße.

Gegründet 1868. — Fernsprecher 1601.

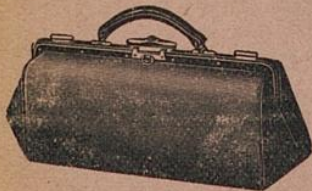
Koffer □ Taschen

sowie alle anderen

Reise-Artikel u. Lederwaren

kauft man am reellsten und billigsten
nur im

Spezial-Geschäft



Alleestrasse 35 □ E. Schmitz □ Telephon 3895

„Defekt“
Klosterstrasse 103

Aufbügel- und Reparatur-Anstalt für Herren-Garderobe.
Größtes Unternehmen dieser Art am Platze.
Vollständig konkurrenzlose Ausführung sowie Preise.

„Defekt“
Klosterstrasse 103



Naturblumen-Salon

M. DECKER

Graf Adolf-Strasse 9 (Ecke Königsallee) a. Apollo-Th. — Tel. 6879.
 Anfertigung sämtlicher **Blumen-Arrangements** vom einfachsten bis elegantesten Genre.
Trauerkränze in allen Preislagen stets vorrätig.



Grins & Kohlenberg
 Färberei u. Chem. Waschanstalt
 I. Ranges.

Fabrik Worringerstrasse 23
 Telephon 1853, 4250, 6278

Filialen in allen Stadtteilen.

Heinr. Dubbelmann
 Düsseldorf
 Charlottenstrasse 10
Theater-Schuhmacher.
 Anfertigung von feineren Bühnen- und
 Strassen-Schuhen.
 Reparaturen werden prompt
 und sauber ausgeführt.



Wohin zeitig?

Zur Rathaus-Drogerie
 Inh.: Hans Maass Fernsprecher 6783
 gegenüber d. Heinehaus, Bolkerstrasse 42
 Sanitätsbazar. — Chem. Laboratorium.

Modes

Heinr. Junkermann, Friedrichstrasse 28b
 Fernsprecher 7070.
Damenhüte in jeder Preislage.

J. Philippen, Bilkerallee 178 80.
 Telephon 6779.

**Schlüter
 Kraft-
 Brot**

Überall zu haben.



Neue Selterser Mineralquelle, Selters
 empfiehlt

**Neu-
 Selters**

gefüllt, wie es der
 Quelle entspringt,
 ohne Ausscheidung
 und ohne
 Zusatz mit
 rotem
 Etikett,
 mit Kohlensäure blaues Etikett.

Depot für Düsseldorf:

Wilh. Rudersdorf,
 Münsterstrasse 38 — Telephon 2149



M

Graf Adolf
Anfertigung
sämtlicher
Tr



Grins
Färberei u

Fabrik
Teleph

Filialen in



Mod

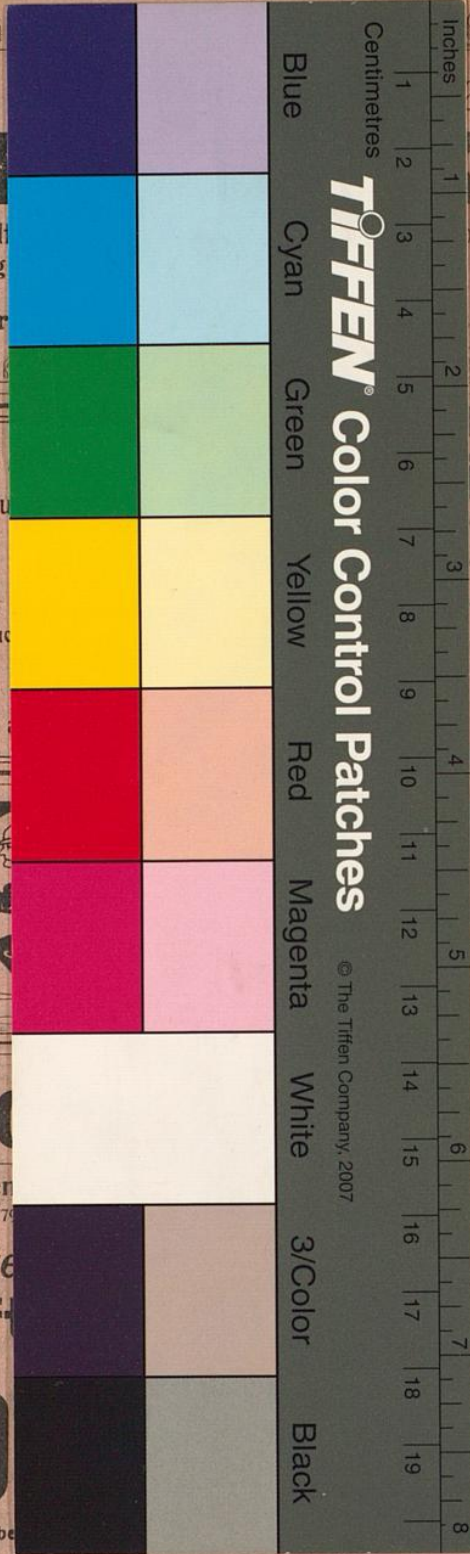
J. Philippen
Telephon 677

Schlüte

Kraft

Bro

Überall zu haben



TIFFEN Color Control Patches

© The Tiffen Company, 2007

alon KER

ollo-Th. — Tel. 6879.
vom einfachsten
bis elegantesten Genre.
tets vorrätig.



Dubbelmann
üsseldorf
ottenstrasse 10
Schuhmacher.
m feineren Bühnen- und
ssen-Schuhen.
en werden prompt
über ausgeführt.

ilig?

Drogerie
Fernsprecher 6783
olkerstrasse 42
Laboratorium.

Friedrichstrasse 28b
7070.

er Preislage.

Mineralquelle, Selters
empfiehlt

gefüllt, wie es der
Quelle entspringt,
ohne Ausscheidung
und ohne
Zusatz mit
rotem
Etikett,
ire blaues Etikett.
ür Düsseldorf:

udersdorf,
38 — Telephon 2149