

27/12

Kodak-Photographie
 ohne Dunkelkammer.
 Anleitung gratis.
 Spezialhaus für Amateur-Photographie
Jean Heubes
 Schadowstr. 28. — Fernruf 709.

Gallensteine
 ohne Operation rasch u. schmerzlos zu beseitig., ist durch „Lapis-Kur“ nach langjähr. Versuchen bei mindest. 90% aller Fälle möglich.
 Wissensch. Broschüre gratis durch
W. Fritze, Düsseldorf X,
 Klosterstr. 331,
Natur-Heil-Institut.

Größte Auswahl in
 :: jeder Preislage ::
 Um Besichtigung wird
 höfl.
 gebeten.



— Illustrierte Kataloge gratis. —
Paradies-Betten-Fabrik
M. Steiner & Sohn
 Grabenstrasse 25 :: Telephon Nr. 1280.

Aufbügel- und Reparatur-
 Schneiderei, Birkenstrasse 34 „**Perfekt**“ f. Herren- u. Damen-Garderoben.
Chem. Reinigung
 Anzug 2—2,50 M. Mässige Preise.

Anna Rauschen
Düsseldorf, Oststraße 55
 Ecke Klosterstraße. **Telephon 6312**
 Spezial-Geschäft in
Trikotagen, Strümpfen,
Handschuhen, Wäsche.
Krawatten. Mode- und
 Kurzwaren.

Johannes Büsdorff
Düsseldorf
 Düsseldorfstr. 1a. — Tel. 4886
Kunsthandlung, Vergolderei
und Einrahmungs-Geschäft.
 Spezialität:
 Stilgerechte u. moderne Rahmen.
 Pariser u. Brüsseler Vergoldung.

Joh. Aug. Schulze Nachf. Inh.: Wilh. & Herm. Abels

Kolonial-, Material- und Farbwaren en gros und en detail
Salz-Niederlage

In obigen Branchen halten wir stets grosses Lager
Bolkerstrasse 40 DÜSSELDORF **Telephon 399.**

Schilderfabrik Borgmann

Rud. Jaeger & Steinstrasse 44, Ecke Kreuzstr.
Fernsprecher Nr. 3967.
Morgens, mittags und 6 Uhr abends frische Brötchen.

**Feine Pelzwaren**
in denkbar größter Auswahl
:: und in jeder Preislage ::
Königl. Preußische Staatsmedaille.
Maßanfertigung in bekannt tadelloser Ausführung in eigenen Werkstätten.
J. Bisegger-Kühn, Düsseldorf
Kasernenstraße 11, Ecke Grabenstraße.
Gegründet 1868. — Fernsprecher 1601.

Persil

Das
vollkommenste, wirklich selbsttätige
Waschmittel
von unerreichter Wirkung; gibt mühelos
blendend weiße Wäsche bei grösster Schonung
des Gewebes. Pakete à 35 und 65 Pfg.
Überall erhältlich. Alleinige Fabrikanten.
Henkel & Co., Düsseldorf.

Herz-Stiefel
beherrschen
die Mode.



Schuh-Haus
Silbermann
Grabenstrasse
Telephon 1790.

Allein-Verkauf.

Preise der Plätze und der Billettsteuer (Schauspielpreise).

	Mk.	Mk.	Mk.
Proseniumsloge	6,35	und	0 65=7,—
I. Rang-Balkon die ersten 3 Reihen	4,55	„	0,45=5,—
I. Rang-Balkon die hinteren Reihen	3,60	„	0,40=4,—
I. Rang-Mittelloge die ersten 2 Reihen	3,60	„	0,40=4,—
I. Rang-Mittelloge die hinteren Reihen	3,15	„	0,35=3,50
I. Rang-Seitenloge die erste Reihe (ausser Loge 1, 2, 3, 4)	3,15	„	0,35=3,50
I. Rang-Seitenloge 1, 2, 3, 4, erste Reihe 5—15 und 6—16 zweite Reihe	2,70	„	0,30=3,—
I. Rang-Seitenloge 1. u. 2., Platz 3 u. 4, I. Rang- I. Seitenloge 3. u. 4. Platz 3 u. 4, sowie dritte Reihe	2,25	„	0,25=2,50
Parkettloge, die ersten Reihen	3,15	„	0,35=3,50
Parkettloge die hinteren Reihen	2,70	„	0,30=3,—
Parkett	3,15	„	0,35=3,50
II. Rang-Balkon die ersten 2 Reihen	1,80	„	0,20=2,—
II. Rang-Balkon die hinteren Reihen	1,35	„	0,15=1,50
II. Rang-Seitenloge die ersten Reihen	1,35	„	0,15=1,50
II. Rang-Seitenloge die hinteren Reihen	0,90	„	0,10=1,—
II. Rang-Proseniumsloge	0,90	„	0,10=1,—
Sitzparterre	1,10	„	0,15=1,25
Stehparterre	0,65	„	0,10=0,75
Galerie	0,45	„	0,05=0,50

Textbücher sind an der Kasse und bei den Billetteuren zu haben.
 Umbesetzungen infolge von Erkrankungen behält sich die Direktion vor.
 Während der Hauptpausen wird der eiserne Vorhang heruntergelassen

Für telephonische Billettbestellungen (Telephon 7755) wird eine Vormerkungs-
 gebühr von 20 Pfg erhoben. Der Verkauf der Einlasskarten findet morgens von
 10—1 Uhr an der Tageskasse des Stadttheaters statt, mit Ausnahme von Parterre-
 und Galeriekarten, die an der Galeriekasse vormittags von 10—1 Uhr verkauft werden.
 Die reservierten Billetts müssen am Tage der Vorstellung spätestens mittags 12 Uhr
 abgeholt sein. Vorausbestellungen von Einlasskarten für die Sonntagnachmittags-
 Vorstellungen und für die volkstümlichen Vorstellungen zu ermässigten Preisen
 werden nicht entgegengenommen.

Fahrpläne (ab 10 Uhr abends)

1. Städtische Strassenbahn:

Nach Schluss der Vorstellungen stehen Strassenbahn-Extrawagen vor dem
 Haupteingange des Stadttheaters in der Alleestrasse nach: 1. Grafenberg,
 2. Zoologischer Garten, 3. Hauptbahnhof, 4. Unterbilk (Flora) und 5. Derendorf
 in dieser Reihenfolge bereit. Es wird besonders darauf hingewiesen, dass
 der nach Derendorf fahrende Extrawagen neuerdings durch die Alleestrasse,
 Hofgartenallee, Kaiserstrasse, Nordstrasse und Münsterstrasse fährt.

2. Rheinische Bahngesellschaft:

- a) Lokalverkehr (Obercassel) alle 10 Minuten bis 1144, dann 1155, 1210, 1220,
1230, 1240, 126, 113, 200 (ab Haroldstrasse)
- b) nach Neuss: 1100, 1145 (ab Haroldstrasse)
- c) nach Crefeld: 1000, 1028, 1190, 1120, 1212 (ab Haroldstrasse)
- d) nach Uerdingen: 1028, 1120 (ab Haroldstrasse)

3. Düsseldorf-Kaiserswerth: 1030, 1110 (ab Nordstrasse)

4. Staatsbahn (ab Hauptbahnhof):

- a) nach Benrath-Cöln: 1020 (direkt Cöln), 1104 (direkt Cöln), 1113 (direkt
Cöln), 1124, 1224 (nur Sonntags), 106 (direkt Cöln)
- b) nach Duisburg: 1008, 1011, 1106, 1119, 1120, 1206, 1217 (sämtlich direkt bis
Duisburg), 1230, 118 (direkt Duisburg), 1028, 1122 (beide nur Sonntags)
- c) nach Neuss: 1021 (direkt Crefeld), 1032, 1128, 1146, 1110 (nur Sonntags)
- d) nach Vohwinkel-Elberfeld: 1012 (hält nur Erkrath), 1032, 1136, 1211
(hält nur Erkrath, Vohwinkel) 144
- e) nach Kettwig-Essen: 1141, (1021 nur Sonntags)
- f) nach Opladen: 1010
- g) nach Solingen, Remscheid, Lennep: 1120
- h) nach Ratingen, Speldorf, Mülheim: 1244
- i) nach Mettmann, Elberfeld-M.-Barmen-Wichl: 1144



Orangen-Feuer
vornehmstes Erfrischungs-Getränk ohne Alkohol, Keimfrei



Grammophon-Spezialhaus G. m. b. H.
Zweigniederlassung Düsseldorf,
Graf Adolfstr. 70a.
Vorführung sämtlicher Platten ohne Kaufzwang.
Kataloge kostenlos.



Feinste Pelzwaren & Elegante Maßanfertigung
Stets das Neueste. **ALB. GUBA NACHF.,** Inh.: H. PFLUG
Allerbilligste Preise. Begründet 1836 Grabenstrasse 24/26. Telefon 2383.

Trinkt überall „Orangen-Feuer“!

Reserviert
für die Firma Carl Tucht.



Wilhelm Krausen
Inh.: Gottfr. Krausen
Düsseldorf, Pionierstrasse 6
Gegründet 1871. — Telefon 1125.
Koks für Zentralheizung,
Langenbrahm-Anthrazit.

Auto-
Droschken
DEBAG
Fernsprecher 1929.
Tag- und Nacht-Verbindung.

Donnerstag, den 23. Dezember 1909, Abonnement 4.

College Crampton

Komödie in 5 Aufzügen v. Gerhart Hauptmann. Spiell.: Egon Hedeberg.

Personen:

Professor Crampton, Lehrer an der Kunstakademie	Emil Wirth
Gertrud Crampton, seine Tochter	Franziska Wendt
Agnes, geborene Strähler, verwitwete Wiesner	Helga Bally
Adolf Strähler	Otto Busch
Max Strähler	Werner Böger
Professor Kircheisen	Arthur Schetter
Architekt Mylius	Theo Friedrichs
Janetzki, Pedell	Robert Weberg
Popper, Kunstakademiker	Ernst Herz
Feist, Restaurateur	Paul Köllner
Kassner, Wirt einer Kneipe	Paul Hermann
Kunze	Hermann Heine
Seifert	Egon Hedeberg
Selma, Kellnerin	Lucy Wendt
Weissbach	Carl Haller
Stenzel	Franz Spettel
Löffler, Dienstmann, Faktotum bei Crampton	George Beckow
Ein Dienstmann (Modell)	Franz de Paula
Ein Schüler	Emil Joachim

Malschüler des Professor Crampton.

Krank: Lotte Molter.

Nach dem 2. Aufzuge findet eine längere Pause statt.

Kassenöffnung u. Einlass 7 Uhr. Anfang 7 $\frac{1}{2}$ Uhr. Ende gegen 10 $\frac{1}{4}$ Uhr.

Schauspielpreise.
Spielplan siehe nächste Seite.

Alleinverkauf
S. Silbermann, Düsseldorf.



Hervorragende
Neuheiten in
Gesellschafts-
Schuhen.

Gesellschafts-
Handschuhe,
Krawatten,
Frackhemden
stets das Neueste zu billigsten
Preisen.

Johanne Kumly
Blumenstrasse 7
vis-à-vis Hotel Heck.

Flügel : Pianos

IBACH

Pianolas Harmoniums
= Schadowstrasse 52. =

GEBRÜDER · HARTOCH · DÜSSELDORF Gegr. 1872.

Hauptgeschäft: Flingerstr., Markt, Bolkerstr. :: Zweiggeschäfte: Friedrichstr., Wehrhahn

Verkaufshäuser aller Bedarfsartikel.

MODELL-SALON · WINTERGARTEN · KUNST-SALON · ERFRISCHUNGSRAUM.

Sehenswürdigkeit Düsseldorfs.

Champagne Geiling

Engros-Vertrieb
G. Steinberg Nachf., Weingross-
handlung
Telephon 1356 Düsseldorf Gartenstr. 119

Gratis-Kostproben auf Wunsch jederzeit frei Haus.

Orangenfeuer-Vertriebs-Gesellschaft, Jahnstrasse 98. Telefon 2713





Fusswohl-Stiefel

D. R.-P. 157027, 157028

Wohltuend für jeden Fuss.

Für Herren, Damen und Kinder
in allen Preislagen.

Spezialhaus GUSTAV CONRADS

Alleestrasse 57, Am Moltkedenkmal.



Wohnungs-Einrichtungen
Wwe. W. Morschheuser,
Hohestrasse 41 u. 34.

Spielplan.

Freitag, 24. Dezember.
Geschlossen.

Samstag, 25. Dezember,
nachmittags 2 $\frac{1}{2}$ Uhr:
Prinzessin Herzlieb.
Abends 7 Uhr, Ab. 5:
Cavalleria rusticana,
Der Bajazzo.

Sonntag, den 26. Dezember,
nachmittags 2 $\frac{1}{2}$ Uhr:
Prinzessin Herzlieb.
Abends 7 Uhr, ausser Ab.:
Tannhäuser.

Grammophone, Phonographen
Paul Polmann, Düsseldorf
Mittelstrasse 20 (am Marktplatz).
Telephon 4835
Grösstes Spezialgeschäft am Platze. Kataloge und Listen gratis und franko.

Burgtorff & Kirchner-Düsseldorf

Graf-Adolf-Strasse 10 — Ecke Königsallee
:: :: :: :: Telephon 2249 :: :: ::

GUMMI-SPEZIALHAUS

Gummi-Mäntel, Gummi-Schutzhandschuhe, Gummischuhe

Alle Artikel zur Kranken-, Gesundheits- und Säuglingspflege
Sanitäre Möbel :: :: :: :: Heilgymnastische Apparate

Kataloge gerne zu Diensten.

„Defekt“
Klosterstrasse 103

Aufbügel- und Reparatur-Anstalt für Herren-Garderobe.
Grösstes Unternehmen dieser Art am Platze.
Vollständig konkurrenzlose Ausführung sowie Preise.

„Defekt“
Klosterstrasse 103

Carl von der Wipfel □ Kohlenhandlung

Schmiedestr. 17 — Fernsprecher 1078

empfiehlt als Spezialität



Ia. Koks für Zentralheizung.



J. E. Steiner Nachf., Düsseldorf

Inhaber: P. Görgens — Telephon Nr. 7210

Bismarckstrasse 11, nahe Königsplatz.

Tel.-Adr.: Steiner Nachf., Düsseldorf.

Atelier für historische Kostüme u. Trachten
in stylgerechter und vornehmer Ausführung.

Sämtliche Artikel zur Anfertigung
von Kostümen.

Aparte Stoffe, Stickereien, Bänder, Spitzen,
Borten etc. in grosser Auswahl.



Goldene Medaille 1896.
Prämiiert 1897. 1904.

Richard Koch, Düsseldorf

Gegründet 1892.

Mittelstrasse 17 gegenüber d. Grabenstr.
Telephon 1944

Fabrik künstlicher Blumen und Federn

Arrangements in künstlichen Blumen zu jeder Gelegenheit.

Garnituren für Ball-, Theater- und Masken-Kostüme.

Spezialität: Brautkränze.



Königl. Preussische Staatsmedaille.

Maßanfertigung in bekannt tadelloser Ausführung in eigenen Werkstätten.

Feine Pelzwaren

in denkbar größter Auswahl
:: und in jeder Preislage ::

J. Bisegger-Kühn, Düsseldorf

Kasernenstraße 11, Ecke Grabenstraße.

Gegründet 1868. — Fernsprecher 1601.

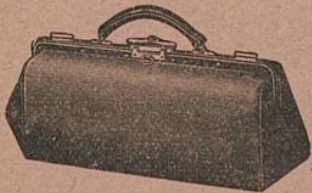
Koffer □ Taschen

sowie alle anderen

Reise-Artikel u. Lederwaren

kauft man am reellsten und billigsten
nur im

Spezial-Geschäft



Alleestr. 35 □ **E. Schmitz** □ Telephon 3895

„Defekt“
Klosterstr. 103

Aufbügel- und Reparatur-Anstalt für Herren-Garderobe.

Größtes Unternehmen dieser Art am Platze.
Vollständig konkurrenzlose Ausführung sowie Preise.

„Defekt“
Klosterstr. 103



Naturblumen-Salon

M. DECKER

Graf Adolf-Strasse 9 (Ecke Königsallee) a. Apollo-Th. — Tel. 6879.
 Anfertigung sämtlicher **Blumen-Arrangements** vom einfachsten bis elegantesten Genre.
Trauerkränze in allen Preislagen stets vorrätig.



Grins & Kohlenberg
 Färberei u. Chem. Waschanstalt
 I. Ranges.

Fabrik Worringerstrasse 23
 Telephon 1853, 4250, 6278

Filialen in allen Stadtteilen.

Heinr. Dubbelmann
 * Düsseldorf *

Charlottenstrasse 10

Theater-Schuhmacher.
 Anfertigung von feineren Bühnen- und Strassen-Schuhen.
 Reparaturen werden prompt und sauber ausgeführt.



Wohin eilig?

Zur **Rathaus-Drogerie**
 Inh.: **Hans Maass** Fernsprecher 6783
 gegenüber d. Heinehaus, Bolkerstrasse 42
 Sanitätsbazar. — Chem. Laboratorium.

Modes

Heinr. Junkermann, Friedrichstrasse 28b
 Fernsprecher 7070.
Damenhüte in jeder Preislage.

J. Philippen, Bilkerallee 178/80.
 Telephon 6779.

**Schlüter
 Kraft-
 Brot**

Überall zu haben.



Neue Selterser Mineralquelle, Selters
 empfiehlt

Neu- Selters

gefüllt, wie es der Quelle entspringt, ohne Ausscheidung und ohne Zusatz mit rotem Etikett.

mit Kohlensäure blaues Etikett.

Depot für Düsseldorf:

Wilh. Rudersdorf,
 Münsterstrasse 38 — Telephon 2149

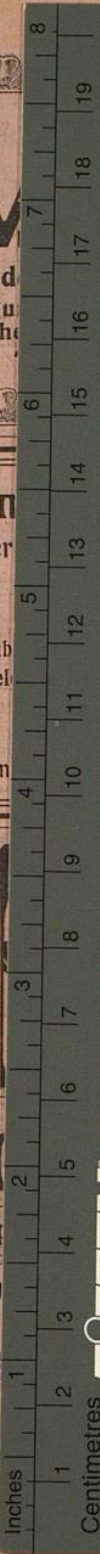
M
 Graf Ad
 Anfertigung
 sämtliche

Grin
 Färber

Fab
 Tel

Filialen

Mo
 J. Philip
 Telepho
 Schl
 Kra
 Br



TIFFEN Color Control Patches
 © The Tiffen Company, 2007



Salon
KER
 pollo-Th. — Tel. 6879.
 vom einfachsten
 bis elegantesten Genre.
 stets vorrätig.

Dubbelmann
 Düsseldorf
 Charlottenstrasse 10
er-Schuhmacher.
 von feineren Bühnen- und
 Strassen-Schuben.
 aturen werden prompt
 sauber ausgeführt.

eilig?
s-Drogerie
 s Fernsprecher 6783
 us, Bolkerstrasse 42
 Chem. Laboratorium.

n, Friedrichstrasse 28b
 recher 7070.

jeder Preislage.

rser Mineralquelle, Selters
 empfiehlt
 gefüllt, wie es der
 Quelle entspringt,
 ohne Ausscheidung
 und ohne
 Zusatz mit
 rotem
 Etikett,
 ensäure blaues Etikett.
 pot für Düsseldorf:

Rudersdorf,
 Münsterstrasse 38 — Telephon 2149

Überall zu haben.