

20/12

Kodak-Photographie
 ohne Dunkelkammer.
 Anleitung gratis.
 Spezialhaus für Amateur-Photographie
Jean Heubes
 Schadowstr. 28. — Fernruf 709.

Gallensteine

ohne Operation rasch u. schmerzlos zu beseitig., ist durch „Lapis-Kur“ nach langjähr. Versuchen bei mindest. 90% aller Fälle möglich.
 Wissensch. Broschüre gratis durch
W. Fritze, Düsseldorf X,
 Klosterstr. 331,
Natur-Heil-Institut.



Größte Auswahl in
 :: jeder Preislage ::

Um Besichtigung wird
 höfl.
 gebeten.

— Illustrierte Kataloge gratis. —
Paradies-Betten-Fabrik
M. Steiner & Sohn
 Grabenstrasse 25 :: Telephone Nr. 1280.

Aufbügel- und Reparatur-
 Schneiderei, Birkenstrasse 34))

Perfekt

f. Herren- u. Damen-Garderoben.
Chem. Reinigung
 Anzug 2 — 2,50 M. Mässige Preise.

Anna Rauschen
Düsseldorf, Oststraße 55
 Ecke Klosterstraße. **Telephon 6312**
 — Spezial-Geschäft in —
Trikotagen, Strümpfen,
Handschuhen, Wäsche,
Krawatten, Mode- und
 ☞ ☞ **Kurzwaren.** ☞ ☞

Johannes Büsdorff
Düsseldorf
 Düsseldorfstr. 1a. — Tel. 4886
Kunsthandlung, Vergolderei
und Einrahmungs-Geschäft.
 Spezialität:
 Stilgerechte u. moderne Rahmen.
 Pariser u. Brüsseler Vergoldung.

Joh. Aug. Schulze Nachf. Inb.: Wilh. & Herm. Abels

Kolonial-, Material- und Farbwaren en gros und en detail

Salz-Niederlage

In obigen Branchen halten wir stets grosses Lager

Bolkerstrasse 40

DÜSSELDORF

Telephon 399.

Schilderfabrik Borgmann

Rud. Jaeger Steinstrasse 44, Ecke Kreuzstr.
Fernsprecher Nr. 3967.

Morgens, mittags und 6 Uhr abends frische Brötchen.



Königl. Preussische Staatsmedaille.

Feine Pelzwaren

in denkbar größter Auswahl

:: und in jeder Preislage ::

Maßanfertigung in bekannt tadelloser Ausführung in eigenen Werkstätten.

J. Bisegger-Kühn, Düsseldorf

Kasernenstraße 11, Ecke Grabenstraße.

Gegründet 1868. — Fernsprecher 1601.

Persil

Das

vollkommenste, wirklich selbsttätige

Waschmittel

von unerreichter Wirkung; gibt mühelos
blendend weisse Wäsche bei grösster Scho-
nung des Gewebes. Pakete à 35 und 65 Pf.

Überall erhältlich. Alleinige Fabrikanten

Henkel & Co., Düsseldorf.

Herz-Stiefel

beherrschen

die Mode.



Allein-Verkauf.

Schuh-Haus

Silbermann

Grabenstrasse

Telephon 1790.

Preise der Plätze und der Billettsteuer (Opernpreise):

	Mk.	Mk.	Mk.
Proseniumsloge	7.25	und	0.75=8.—
I. Rang-Balkon die ersten 3 Reihen	5.45	„	0.55=6.—
I. Rang-Balkon die hinteren Reihen	4.55	„	0.45=5.—
I. Rang-Mittelloge die ersten 2 Reihen	4.50	„	0.50=5.—
I. Rang-Mittelloge die hinteren Reihen	3.60	„	0.40=4.—
I. Rang-Seitenloge die erste Reihe (ausser Loge 1, 2, 3, 4)	4.05	„	0.45=4.50
I. Rang-Seitenloge 1, 2, 3, 4, I. Reihe, 5—15 und 6—16 II. Reihe	3.60	„	0.40=4.—
I. Rang-Seitenloge 1. u. 2., Platz 3 u. 4 I. Rang-Seitenloge 3. u. 4., Platz 3 u. 4 sowie dritte Reihe	3.15	„	0.35=3.50
Parkettloge die ersten Reihen	3.60	„	0.40=4.—
Parkettloge die hinteren Reihen	3.15	„	0.35=3.50
Parkett	3.60	„	0.40=4.—
II. Rang-Balkon die ersten 2 Reihen	2.25	„	0.25=2.50
II. Rang-Balkon die hinteren Reihen	1.80	„	0.20=2.—
II. Rang-Seitenloge die erste Reihe	1.80	„	0.20=2.—
II. Rang-Seitenloge die hinteren Reihen	1.35	„	0.15=1.50
II. Rang Proseniums-Loge	1.35	„	0.15=1.50
Sitzparterre	1.35	„	0.15=1.50
Stehparterre	0.90	„	0.10=1.—
Galerie	0.45	„	0.05=0.50

Textbücher sind an der Kasse und bei den Billetteuren zu haben.

Umbesetzungen infolge von Erkrankungen behält sich die Direktion vor.
Während der Hauptpausen wird der eiserne Vorhang heruntergelassen

Für telephonische Billettvorbestellungen (Telephon 7755) wird eine Vormerkungsgebühr von 20 Pfg erhoben. Der Verkauf der Einlasskarten findet morgens von 10—1 Uhr an der Tageskasse des Stadttheaters statt, mit Ausnahme von Parterre- und Galeriekarten, die an der Galeriekasse vormittags von 10—1 Uhr verkauft werden. Die reservierten Billetts müssen am Tage der Vorstellung spätestens mittags 12 Uhr abgeholt sein. Vorausbestellungen von Einlasskarten für die Sonntagnachmittags-Vorstellungen und für die volkstümlichen Vorstellungen zu ermässigten Preisen werden nicht entgegenommen.

Fahrpläne (ab 10 Uhr abends)

1. Städtische Strassenbahn:

Nach Schluss der Vorstellungen stehen Strassenbahn-Extrawagen vor dem Haupteingange des Stadttheaters in der Alleestrasse nach: 1. Grafenberg, 2. Zoologischer Garten, 3. Hauptbahnhof, 4. Unterbilk (Flora) und 5. Derendorf in dieser Reihenfolge bereit. Es wird besonders darauf hingewiesen, dass der nach Derendorf fahrende Extrawagen neuerdings durch die Alleestrasse, Hofgartenallee, Kaiserstrasse, Nordstrasse und Münsterstrasse fährt.

2. Rheinische Bahngesellschaft:

- Lokalverkehr (Obercassel) alle 10 Minuten bis 11⁴⁴, dann 11⁵⁵, 12¹⁰, 12²⁰, 12³⁰, 12⁴⁰, 10⁵, 11¹⁵, 20⁰ (ab Haroldstrasse)
- nach Neuss: 11⁰⁰, 11⁴⁵ (ab Haroldstrasse)
- nach Crefeld: 10⁰⁰, 10²⁵, 11⁰⁰, 11²⁵, 12¹⁰ (ab Haroldstrasse)
- nach Uerdingen: 10²⁵, 11²⁰ (ab Haroldstrasse)

3. Düsseldorf-Kaiserswerth: 10³⁰, 11³⁰ (ab Nordstrasse)

4. Staatsbahn (ab Hauptbahnhof):

- nach Benrath-Cöln: 10²⁰ (direkt Cöln), 11⁰⁴ (direkt Cöln), 11¹³ (direkt Cöln), 11²⁴, 12²⁴ (nur Sonntags), 10⁵ (direkt Cöln)
- nach Duisburg: 10²⁵, 10⁴⁷, 11⁰⁰, 11¹⁰, 11³⁰, 12⁰⁰, 12¹⁷ (sämtlich direkt bis Duisburg), 12³⁰, 11⁸ (direkt Duisburg), 10²⁵, 11²² (beide nur Sonntags)
- nach Neuss: 10²¹ (direkt Crefeld), 10³², 11²⁸, 11⁴⁸, 11¹⁰ (nur Sonntags)
- nach Vohwinkel-Elberfeld: 10¹⁴ (hält nur Erkrath), 10³², 11³⁰, 12¹¹ (hält nur Erkrath, Vohwinkel) 11⁴⁴
- nach Kettwig-Essen: 11⁴¹, (10²¹ nur Sonntags)
- nach Opladen: 10¹⁰
- nach Solingen, Remscheid, Lennep: 11²⁰
- nach Ratingen, Speldorf, Mülheim: 12⁴⁴
- nach Mettmann, Eiberfeld-M.-Barmen-Wichl: 11²⁴



Orangen-Feuer

vornehmstes Erfrischungs-Getränk ohne Alkohol, Keimfrei



Grammophon-Spezialhaus G. m. b. H.
Zweigniederlassung Düsseldorf,
Graf Adolfstr. 70a.
Vorführung sämtlicher Platten ohne Kaufzwang.
Kataloge kostenlos.



Feinste Pelzwaren & Elegante Maßanfertigung

Stets das Neueste. **ALB. GUBA NACHF.,** Inh.: H. PFLUG
Allerbilligste Preise. Gegründet 1839 Grabenstrasse 24/26. Telefon 3883.

Trinkt überall „Orangen-Feuer“!

Reserviert
für die Firma Carl Tucht.



Wilhelm Krausen

Inh.: Gottfr. Krausen
Düsseldorf, Pionierstrasse 6
Gegründet 1871. — Telefon 1125.
Koks für Zentralheizung,
Langenbrahm-Anthrazit.

**Auto-
Droschken**

DEBAG

Fernsprecher 1929.
Tag- und Nacht-Verbindung.

Montag, den 20. Dezember 1909, Abonnement 1.

Hänsel und Gretel

Märchen in 3 Bildern

von Adelheid Wette. Musik von Engelbert Humperdinck.

1. Bild: Daheim. 2. Bild: Im Walde. 3. Bild: Das Knusperhäuschen.

Spielleitung: Robert Leffler. Musikalische Leitung: Bruno Hartl.

Personen:

Peter, Besenbinder	Eduard Habich
Gertrud, sein Weib	Alice Breden
Hänsel } deren Kinder	Maria Staadt
Gretel }	Mathilde Schrecker
Die Knusperhexe	Marie Sieg
Sandmännchen	Elisabeth Bartram
Taumännchen	Elfriede Martick

Engel, Kinder.

Nach dem 2. Bilde findet eine längere Pause statt.

Umbesetzungen infolge von Erkrankungen behält sich die Direktion vor.

Textbücher sind an der Kasse und bei den Billetteuren zu haben.

Kassenöffnung u. Einlass 7 Uhr. Anfang 7 $\frac{1}{2}$ Uhr. Ende nach 9 $\frac{1}{2}$ Uhr.

Opernpreise.

Spielplan siehe nächste Seite.

Alleinverkauf
S. Silbermann, Düsseldorf.



Hervorragende
Neuheiten in
Gesellschafts-
Schuhen.

**Gesellschafts-
Handschuhe,
Krawatten,
Frackhemden**

stets das Neueste zu billigsten
Preisen.

Johanne Kumly
Blumenstrasse 7
vis-à-vis Hotel Heck.

Flügel : Pianos

IBACH

Pianolas Harmoniums
= Schadowstrasse 52. =

GEBRÜDER · HARTOCH · DÜSSELDORF Gegr. 1872.

Hauptgeschäft: Flingerstr., Markt, Bolkerstr. :: Zweiggeschäfte: Friedrichstr., Wehrhahn

Verkaufshäuser aller Bedarfsartikel.

MODELL-SALON · WINTERGARTEN · KUNST-SALON · ERFRISCHUNGSRAUM.

Sehenswürdigkeit Düsseldorfs.

Champagne Geiling

Engros-Vertrieb
G. Steinberg Nachf., Weingross-
handlung
Telephon 1356 Düsseldorf Gartenstr. 119

Gratis-Kostproben auf Wunsch jederzeit frei Haus.

Orangenfeuer-Vertriebs-Gesellschaft, Jahnstrasse 98. Telefon 2713

mit dem natürlichen Safte
frischer Edelapfelsinen bereitet.





Fusswohl-Stiefel

D. R.-P. 157027, 157028

Wohltuend für jeden Fuss.

Für Herren, Damen und Kinder
in allen Preislagen.

Spezialhaus GUSTAV CONRADS

Alleestrasse 57, Am Moltkedenkmal.

Wohnungs-Einrichtungen
 Wwe. W. Morscheuser,
 Hohestrasse 41 u. 34.

Spielplan.

Dienstag, 21. Dez., abends

7¹/₂ Uhr, Abonnement 2:

Zum ersten Male:

König für einen Tag.

Mittwoch, 22. Dez., abends

7¹/₂ Uhr, Abonnement 3:

Zum ersten Male:

Prinzessin Herzlieb.

(Weihnachtsmärchen.)

Donnerstag 23. Dezember,

abends 7¹/₂ Uhr, Ab. 4:

College Crampton.

Freitag, 24. Dezember.

Geschlossen.

Samstag, 25. Dezember,

nachmittags 2¹/₂ Uhr:

Prinzessin Herzlieb.

Abends 7 Uhr, Ab. 5:

Cavalleria rusticana.

Der Bajazzo.

Grammophone, Phonographen
Paul Rollmann, Düsseldorf
 Mittelstrasse 20 (am Kariplatz).
 Grösstes Spezialgeschäft am Platze. Kataloge und Listen gratis und franko.
 Telephon 4835.

Burgtorff & Kirchner-Düsseldorf

Graf-Adolf-Strasse 10 — Ecke Königsallee

:: :: :: :: Telephon 2249 :: :: ::

GUMMI-SPEZIALHAUS

Gummi-Mäntel, Gummi-Schutzhandschuhe, Gummischuhe

Alle Artikel zur Kranken-, Gesundheits- und Säuglingspflege

Sanitäre Möbel :: :: :: :: Heilgymnastische Apparate

Kataloge gerne zu Diensten.

„Defekt“
Klosterstrasse 103

Aufbügel- und Reparatur-Anstalt für Herren-Garderobe.

Grösstes Unternehmen dieser Art am Platze.

Vollständig konkurrenzlose Ausführung sowie Preise.

„Defekt“
Klosterstrasse 103

„De“
Kloster

Carl von der Wippel □ Kohlenhandlung

Schmiedestr. 17 — Fernsprecher 1078

empfiehlt als Spezialität



Ia. Koks für Zentralheizung.



J. E. Steiner Nachf., Düsseldorf

Inhaber: P. Görgens — Telefon Nr. 7210

Bismarckstr. 11, nahe Königsplatz.

Tel.-Adr.: Steiner Nachf., Düsseldorf.

Atelier für historische Kostüme u. Trachten
in stylgerechter und vornehmer Ausführung.

Sämtliche Artikel zur Anfertigung
von Kostümen.

Aparte Stoffe, Stickereien, Bänder, Spitzen,
Borten etc. in grosser Auswahl.



Goldene Medaille 1896.
Prämiert 1897. 1904.

Richard Koch, Düsseldorf

Gegründet 1892.

Mittelstr. 17 gegenüber d. Grabenstr.
Telephon 1944

Fabrik künstlicher Blumen und Federn

Arrangements in künstlichen Blumen zu jeder Gelegenheit.

Garnituren für Ball-, Theater- und Masken-Kostüme.

Spezialität: Brautkränze.



Königl. Preussische Staatsmedaille.

Maßanfertigung in bekannt tadelloser Ausführung in eigenen Werkstätten.

Feine Pelzwaren

in denkbar größter Auswahl
:: und in jeder Preislage ::

J. Bisegger-Kühn, Düsseldorf

Kasernenstraße 11, Ecke Grabenstraße.

Gegründet 1868. — Fernsprecher 1601.

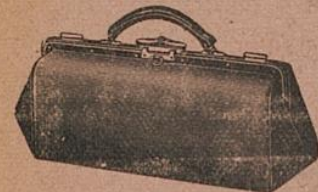
Koffer □ Taschen

sowie alle anderen

Reise-Artikel u. Lederwaren

kauft man am reellsten und billigsten
nur im

Spezial-Geschäft



Alleestr. 35 □ E. Schmitz □ Telephon 3895

„Defekt“
Klosterstr. 103

Aufbügel- und Reparatur-Anstalt für Herren-Garderobe.
Größtes Unternehmen dieser Art am Platze.
Vollständig konkurrenzlose Ausführung sowie Preise.

„Defekt“
Klosterstr. 103



Naturblumen-Salon

M. DECKER

Graf Adolf-Strasse 9 (Ecke Königsallee) a. Apollo-Th. — Tel. 6879.

Anfertigung sämtlicher Blumen-Arrangements vom einfachsten bis elegantesten Genre.

Trauerkränze in allen Preislagen stets vorrätig.



Grins & Kohlenberg

Färberei u. Chem. Waschanstalt
I. Ranges.

Fabrik Worringerstrasse 23
Telephon 1853, 4250, 6278

Filialen in allen Stadtteilen.

Heinr. Dubbelmann

• Düsseldorf •

Charlottenstrasse 10

Theater-Schuhmacher.

Anfertigung von feineren Bühnen- und
Strassen-Schuhen.

Reparaturen werden prompt
und sauber ausgeführt.



Wohin zeitig?

Zur Rathaus-Drogerie

Inh.: Hans Maass Fernsprecher 6783
gegenüber d. Heinehaus, Bolkerstrasse 42
Sanitätsbazar. — Chem. Laboratorium.

Modes

Heinr. Junkermann, Friedrichstrasse 28b

Fernsprecher 7070.

Damenhüte in jeder Preislage.

J. Philippen, Bilkerallee 178/80.
Telephon 6779.

**Schlüter
Kraft-
Brot**

Überall zu haben.



Neue Selterser Mineralquelle, Selters
empfiehlt

Neu-Selters
gefüllt, wie es der
Quelle entspringt,
ohne Ausscheidung
und ohne
Zusatz mit
rotem
Etikett,

mit Kohlensäure blaues Etikett.

Depot für Düsseldorf:

Wilh. Rudersdorf,
Münsterstrasse 38 — Telephon 2149



Natur
M. I.

Graf Adolf-Strasse 9
Anfertigung sämtlicher **Blumen**
Trauerkränze



Grins & Kohle
Färberei u. Chem. Was
I. Ranges.
Fabrik Worringerstrasse
Telephon 1853, 4250
Filialen in allen Stadtteilen



Modes

J. Philippen, Bilkeral
Telephon 6779.

Schlüter
Kraft-
Brot

Überall zu haben.



R

Tel. 6879.
fachsten
sten Genre.
ig.



mann
10
nadier.
Bühnen- und
rompt
ahrt.

ie
783
2
um.

rasse 28b
islage.

lle, Selters

wie es der
entspringt,
usscheidung
und ohne
Zusatz mit
rotem
Etikett,
Etikett.
orf:

Wilh. Rudersdorf,
Münsterstrasse 38 — Telephon 2149